

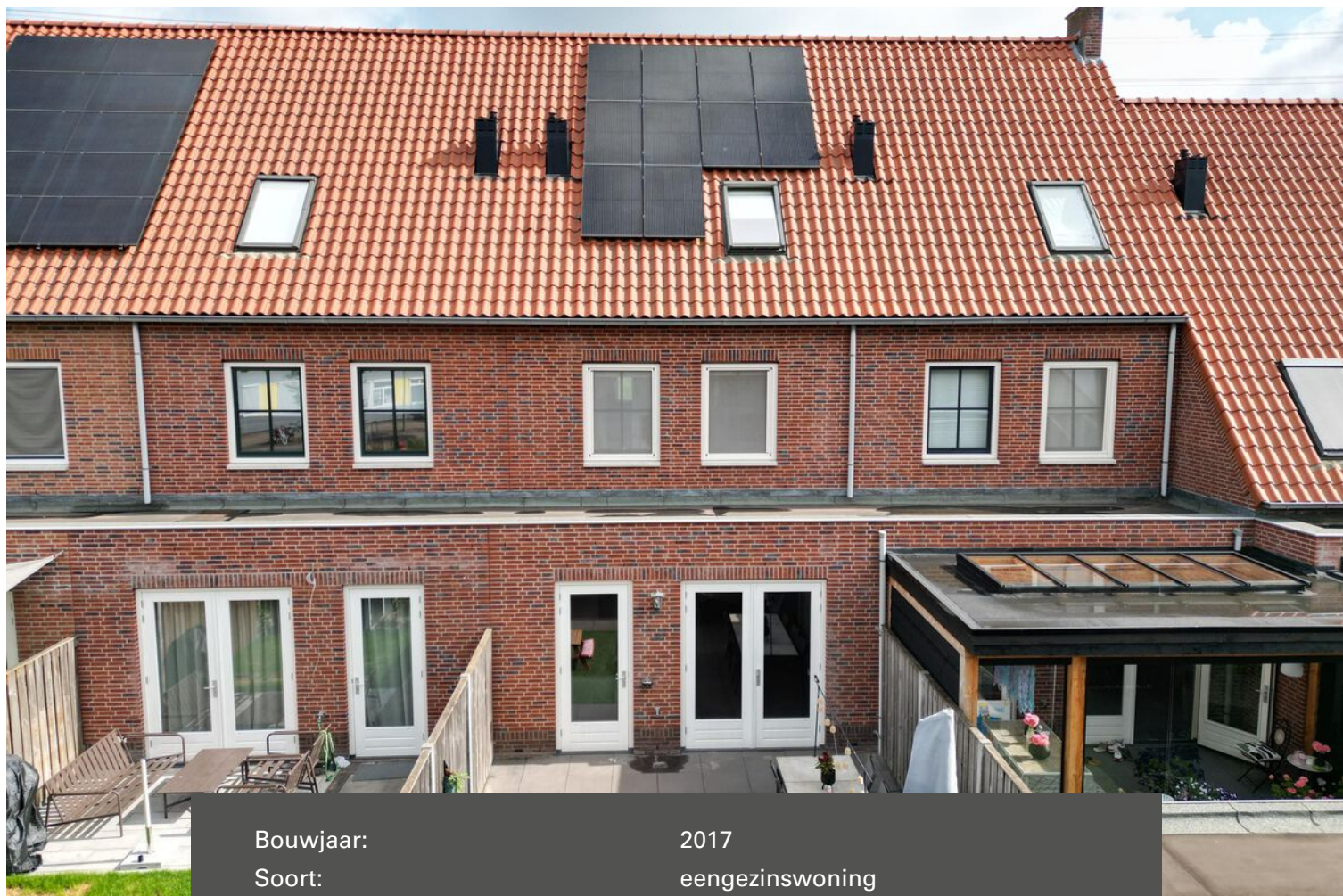
HV VAN DER HEIJDEN MAKELAARDIJ



HELMOND | Schrijvershoeve 8

vraagprijs € 525.000 k.k.

Kenmerken & specificaties



Bouwjaar:	2017
Soort:	eengezinswoning
Kamers:	5
Inhoud:	446 m ³
Woonoppervlakte:	126 m ²
Perceeloppervlakte:	140 m ²
Overige inpandige ruimte:	-
Gebouwgebonden buitenruimte:	-
Externe bergruimte:	6 m ²
Verwarming:	c.v.-ketel
Isolatie:	dakisolatie, muurisolatie, vloerisolatie, dubbel glas, volledig geïsoleerd

Omschrijving

Welkom in deze mooie en energiezuinige woning voorzien van een privé parkeerplaats gebouwd met een karakteristieke uitstraling in de prachtige en gewilde woonwijk "Brandevoort". Op de begane grond is de woning ingedeeld met de entree, ontvangsthal, toiletruimte, sfeervolle ruime living, open keuken voorzien van een luxe keukeninrichting en alle denkbare inbouwapparatuur, op zonzijde gesitueerde achtertuin met de toegang tot de berging en een afsluitbare achterom. Op de 1e verdieping bevinden zich de 3 slaapkamers, moderne badkamer en de overloop. Middels vaste trap te bereiken 2e etage met de royale 4e slaapkamer en bergruimte voorzien van de HR c.v. combiketel en aansluiting wasapparatuur.

Type woning: Tussenwoning

Energie label: A

Zonnepanelen: 10

Bouwjaar: 2017

Perceel oppervlak: 140 m²

Woonoppervlak: 126 m²

Inhoud: 446 m³

Isolatie: De woning is voorzien van vloer-, gevel-, en dakisolatie alsmede HR++ beglazing.

Graag willen wij u rondleiden in deze woning, zodat u de woning met eigen ogen kan bekijken. Hiervoor kunt u contact opnemen met ons kantoor.

INDELING:

BEGANE GROND:

Entree met een hardhouten voordeur.

Ontvangsthal afgewerkt met een tegelvloer voorzien van vloerverwarming, stucwerk wanden en een spuitwerk plafond.

Meterkast met de water-, gas- en elektrameter en tevens de glasvezelaansluiting en de elektrakast voorzien van diverse groepen en aardlekschakelaars.

Deels betegelde toiletruimte met een zwevend closet en een fonteintje.

De ruime en sfeervolle living met openslaande tuindeuren en afgewerkt met een tegelvloer, stucwerk wanden en een spuitwerk plafond.

Trap/provisiekast voorzien van legschappen en de regelunit t.b.v. van vloerverwarming.

Open keuken met een luxe eigentijdse keukeninrichting voorzien van diverse laden en kasten, composiet aanrechtblad + achterwand, rvs spoelbak met Quooker, inductie kookplaat, rvs afzuigkap, stoomoven, koel/vriescombinatie en een vaatwasmachine.

1E VERDIEPING:

Via trapopgang in hal te bereiken.

Overloop afgewerkt met een laminaatvloer.

Slaapkamer 1 aan voorzijde betreft de hoofdslaapkamer en is afgewerkt met een laminaatvloer, stucwerk wanden en een spuitwerk plafond.

Slaapkamer 2 aan achterzijde is afgewerkt met een laminaatvloer, stucwerk wanden en een spuitwerk plafond.

Slaapkamer 3 aan achterzijde is afgewerkt met een laminaatvloer, stucwerk wanden en een spuitwerk plafond.

De moderne ruime badkamer is afgewerkt met een tegelvloer voorzien van vloerverwarming en tegelwerk wanden en voorzien van een kunststof ligbad met douchescherm, badmeubel met een geïntegreerde wastafel, spiegelkast, design radiator en een zwevend closet met muurspoeling.

2E VERDIEPING:

Middels vaste trap te bereiken.

Royale 4e zolderslaapkamer met een Velux dakvenster en afgewerkt met een laminaatvloer en stucwerk wanden.

Bergkamer met de aansluiting t.b.v. wasapparatuur, unit mechanische ventilatie, opstelling van de Intergas HR c.v. combiketel en de unit t.b.v. de 10 zonnepanelen.

BUITEN:

De achtertuin (8.40 meter diep en 5.50 meter diep) met een afsluitbare achterom, houten delen erfafscheiding en aangelegd met mooie terrastegels en kunstgras.

BERGING:

Ruime houten berging voorzien van elektra.

PARKEERPLAATS:

De woning is in het bezit van een privé parkeerplaats.

ALGEMEEN:

* Het betreft hier een kwalitatief zeer goed gebouwd woonhuis met betonnen verdiepingvloeren, gemetselde buitengevels en een zadeldak met pannen gedekt

* Het energielabel wat aan de woning is gekoppeld is Label A

* Vloer-, gevel- en dakisolatie alsmede HR++ beglazing.

* De ramen, deuren en kozijnen zijn vervaardigd van hardhout en voorzien van HR++ beglazing

* 10 zonnepanelen geïnstalleerd op het dakvlak aan achterzijde

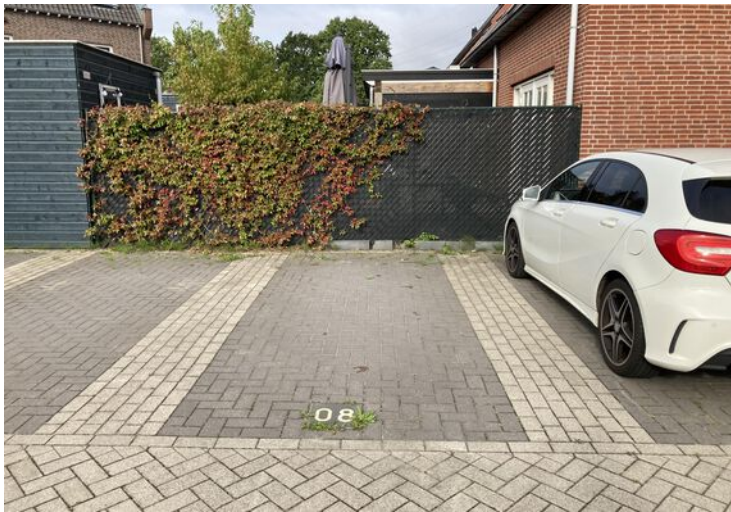
* Fraai aangelegde achtertuin op zonzijde gesitueerd

* Voldoende parkeermogelijkheden op de privé parkeerplaats op eigen terrein naast de woning

* Gelegen op korte afstand van goede voorzieningen zoals:

- NS trein station
- Gezondheidscentrum
- Supermarkt
- Kinderopvang
- Basisonderwijs
- Voortgezet onderwijs
- Diverse sportverenigingen
- Eindhoven airport
- Brainport regio.

* Deze documentatie is puur informatief en hieraan kunnen geen rechten worden ontleend aan ons kantoor of verkopers. De koper heeft het recht en plicht tot het onderzoeken van de technische bouwkundige staat, inzien van de bestemmingsplannen, inhoud en oppervlakte maten en het controleren van de inhoudelijk benoemde zaken in deze brochure en die op Funda vermeld staan.















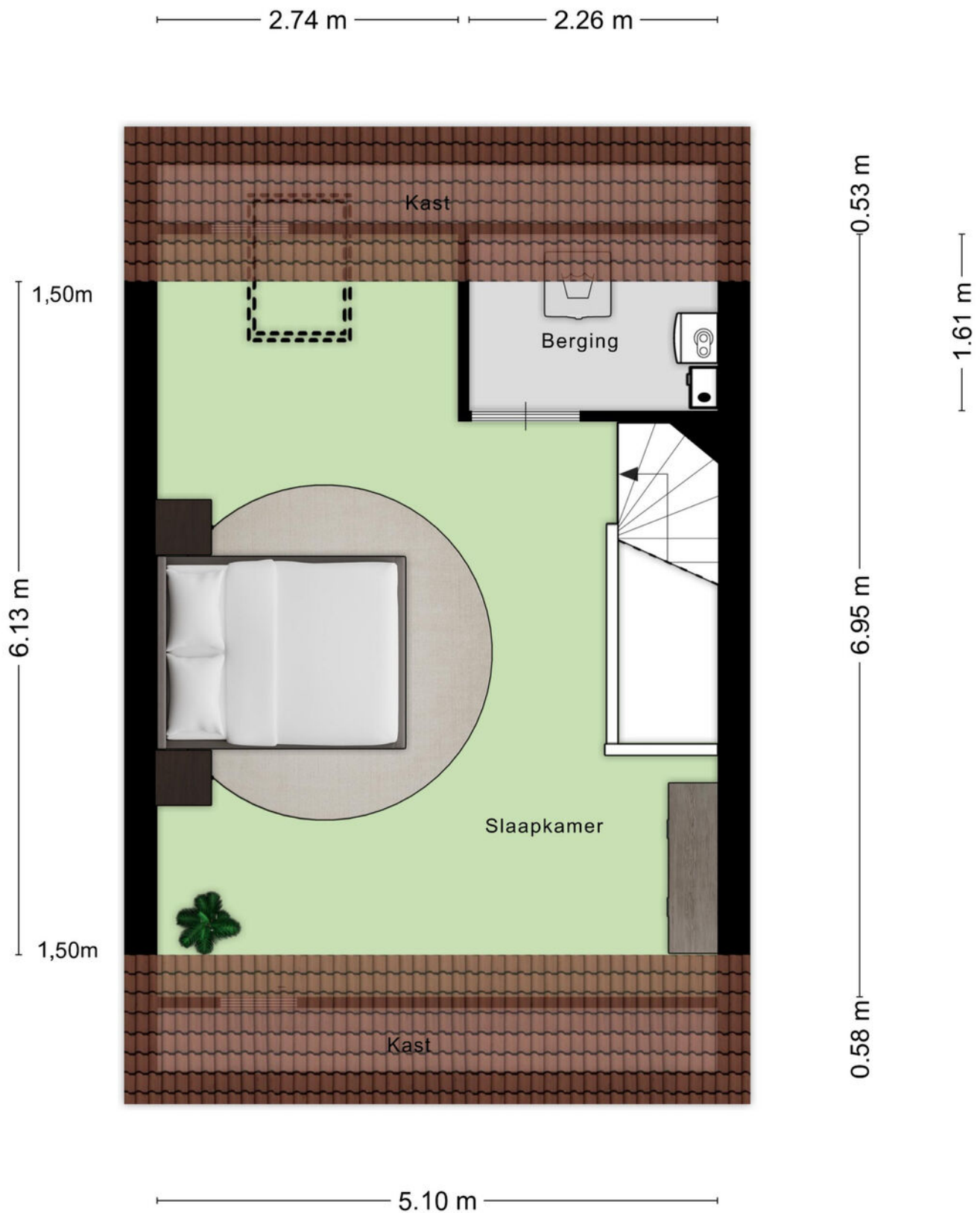
Plattegrond



Plattegrond



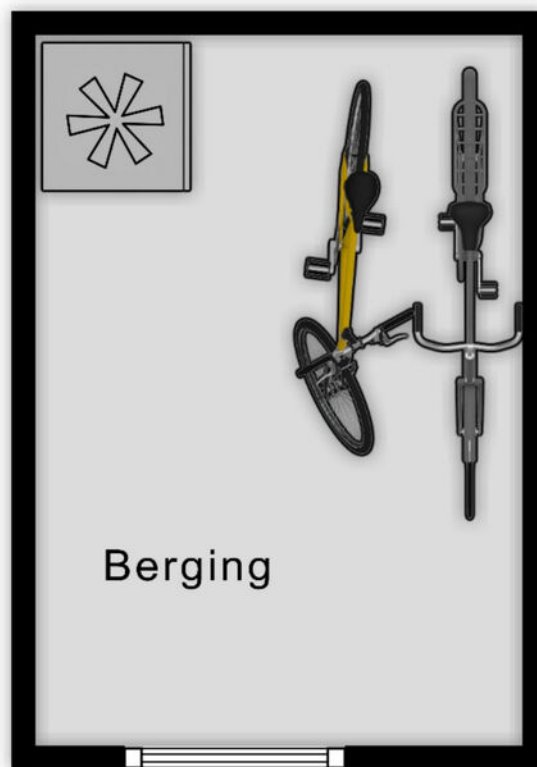
Plattegrond



Plattegrond

2.02 m

2.95 m

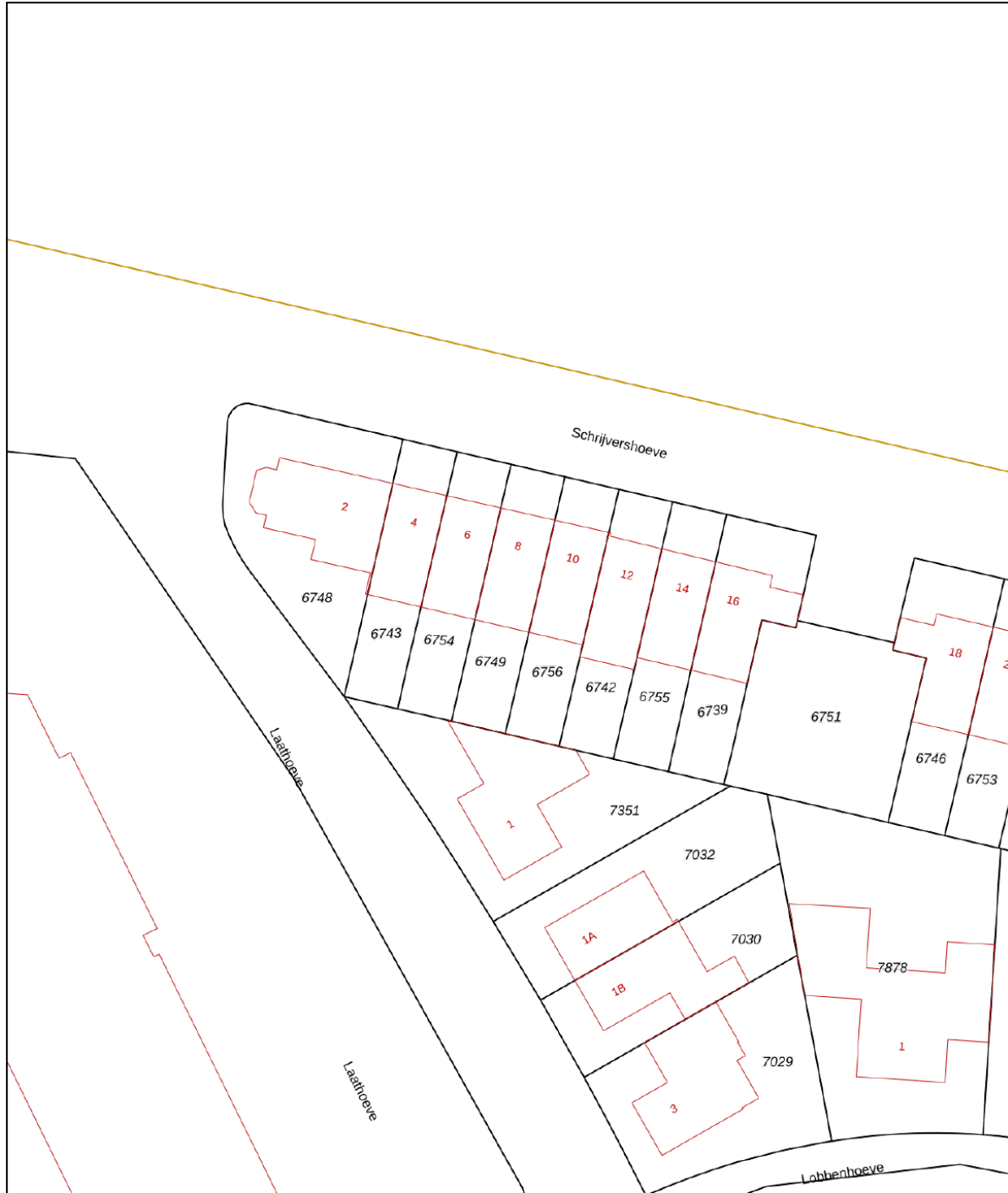


Aan de plattegronden kunnen geen rechten worden ontleend
© Zibber www.zibber.nl


Kadastrale kaart

Kadastrale kaart

Uw referentie: Schrijversh8Helmond



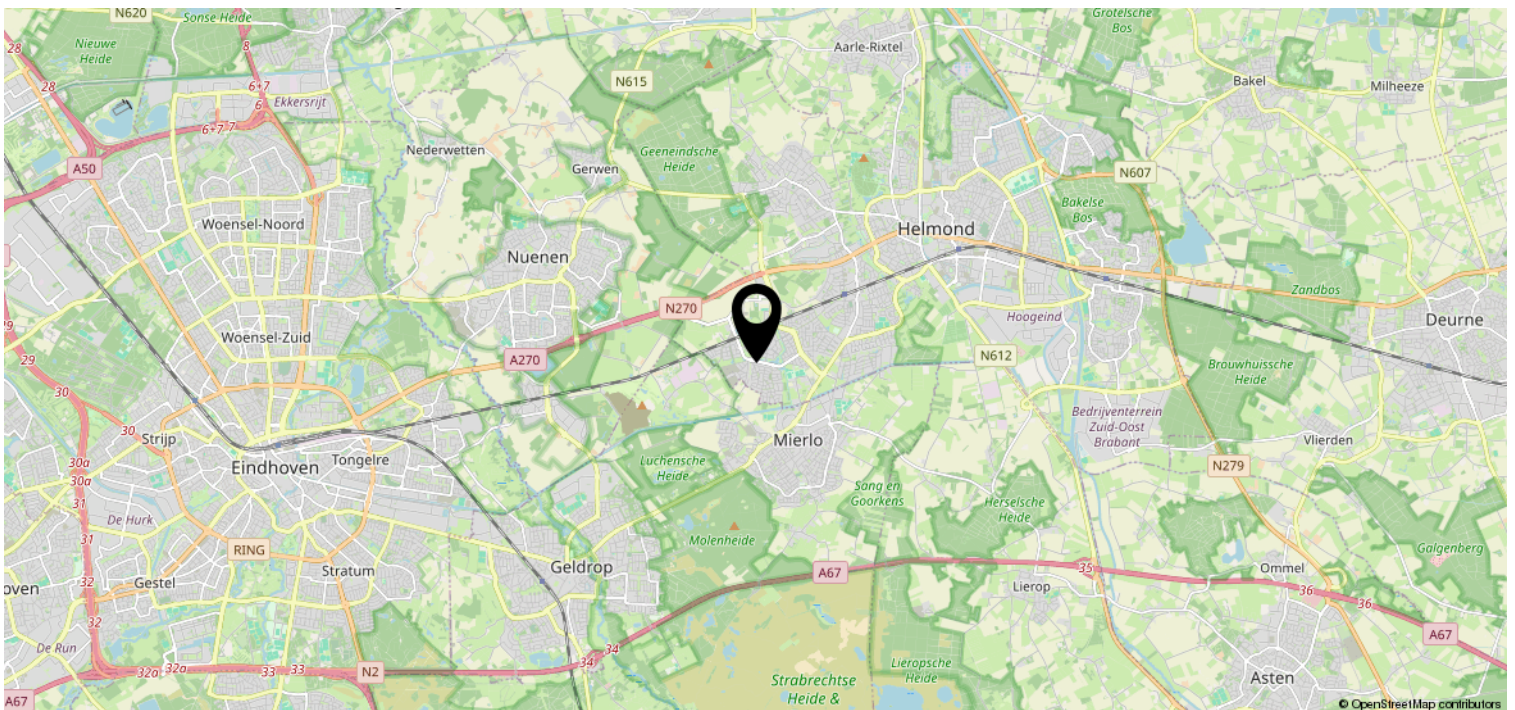
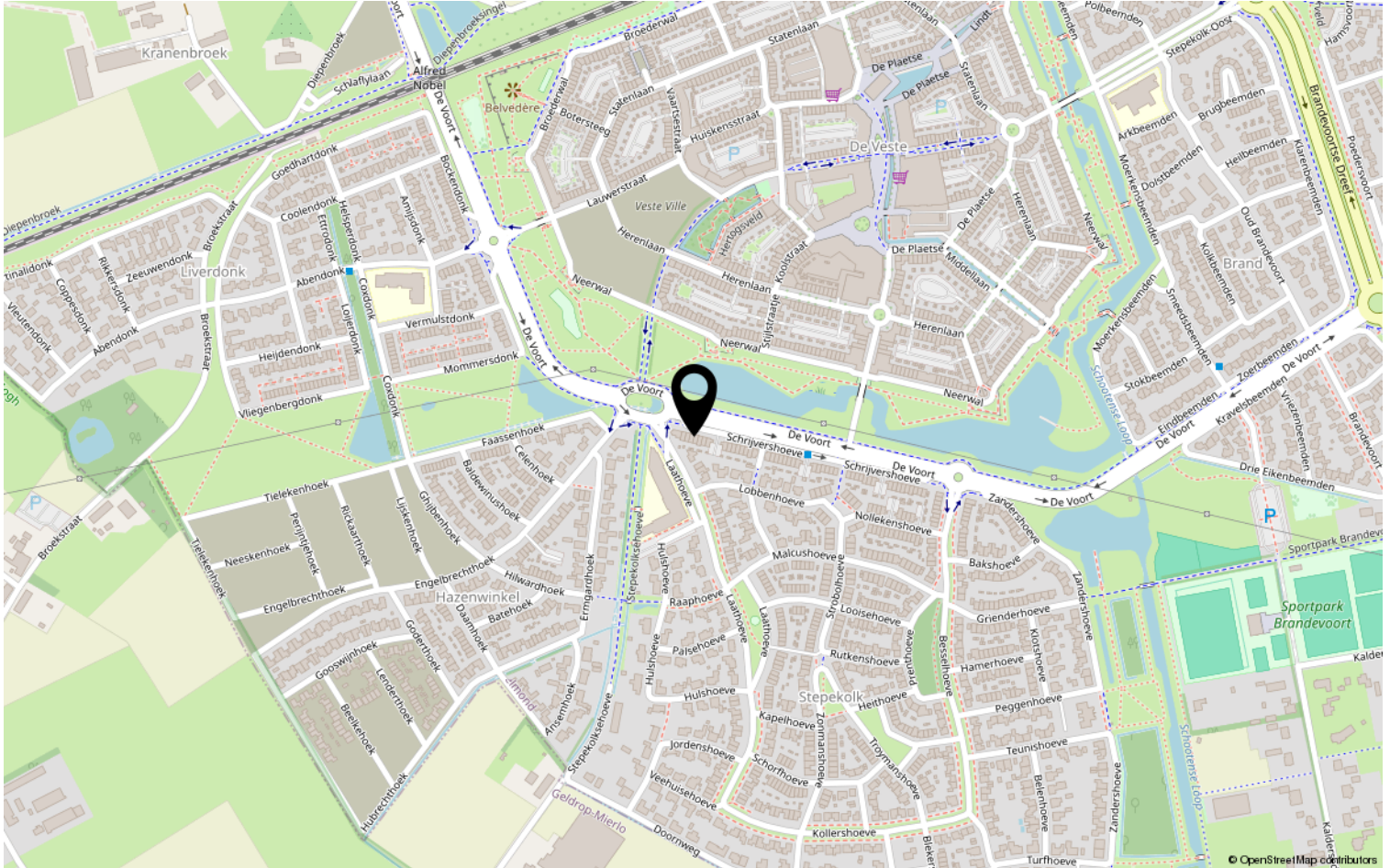
0 5 10 15 20 25m

12345	Deze kaart is noordgericht	Schaal 1: 500	
25	Perceelnummer	Kadastrale gemeente Helmond	
	Huisnummer	Sectie U	
	Vastgestelde kadastrale grens	Perceel 6749	
	Voorlopige kadastrale grens		
	Administratieve kadastrale grens		
	Bebouwing		

Voor een eensluitend uittreksel, geleverd op 9 juni 2026
De bewaarder van het kadaster en de openbare registers

Aan dit uittreksel kunnen geen betrouwbare maten worden ontleend.
De Dienst voor het kadaster en de openbare registers behoudt zich de intellectuele eigendomsrechten voor, waaronder het auteursrecht en het databankenrecht.

Locatie op de kaart



Heeft u interesse?



HV VAN DER HEIJDEN
MAKELAARDIJ

Spoorstraat 1, Best
5684AA

0499-335858

info@vanderheijdenmakelaardij.nl
vanderheijdenmakelaardij.nl

