



Dorpsstraat 7
Lunteren

€ 1.069.000,- k.k.



STROOMBERG

MAKELAARDIJ

Kenmerken

Woonoppervlakte
136 m²

Perceeloppervlakte
960 m²

Inhoud
651 m³

Bouwjaar
1988

Kamers
4 waarvan 3 slaapkamers

Energielabel
E

Isolatie
volledig geïsoleerd

Ligging
beschutte ligging



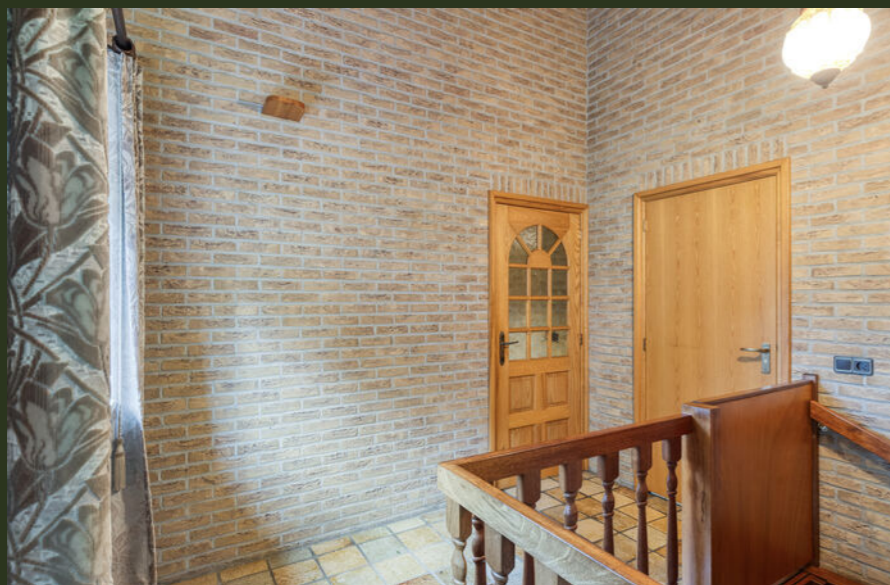
Aan de Dorpsstraat in Lunteren staat deze ruime, vrij gelegen woning uit 1988 die direct een gevoel van rust en ruimte oproept. Met een woonoppervlakte van circa 136 m², een perceel van maar liefst 960 m² en een praktische indeling is dit een huis dat comfort en functionaliteit moeiteloos combineert.

Dankzij de slaapkamer en badkamer op de begane grond is de woning bovendien levensloopbestendig, terwijl het souterrain, de royale garage en de groene tuin volop extra mogelijkheden bieden. De woning is volledig geïsoleerd en zorgvuldig onderhouden, waardoor het direct klaar is voor een nieuwe bewoner die waarde hecht aan ruimte, groen en rust.

Begane grond

Je komt binnen via de entree aan de achterzijde van de woning, hier valt direct de royale en open indeling op. De woonkamer is een heerlijke leefruimte met hoge plafonds, veel lichtinval en een sfeervolle houtkachel als middelpunt. De open opzet zorgt voor een natuurlijke verbinding tussen het zitgedeelte, de eethoek en de keuken, die praktisch is ingericht en voorzien van voldoende kastruimte en werkoppervlak. Grote ramen bieden een fraai uitzicht op de tuin en zorgen voor een aangename, lichte sfeer in huis.

Aan de achterzijde van de woning bevindt zich de ruime slaapkamer met openslaande deuren naar het terras. De aangrenzende badkamer is compleet ingericht met een ligbad, wastafelmeubel en een apart toilet met fontein. Deze combinatie van slapen en baden op de begane grond maakt de woning niet alleen comfortabel, maar ook zeer geschikt voor gelijkvloers wonen. Via de hal zijn de badkamer en de trap naar het souterrain bereikbaar.



Ruime woonkamer met gezellige haard en hoge plafonds









Geniet van deze heerlijke
achtertuin op het
aangrenzende terras

Souterrain

Het souterrain van de woning biedt verrassend veel extra leefruimte en is een echte meerwaarde voor het huis. Hier bevinden zich twee royale kamers, die flexibel inzetbaar zijn als slaapkamers, werk- of hobbyruimte. Beide kamers zijn voorzien van te openen ramen, wat zorgt voor veel daglicht en goede ventilatie, en ze beschikken over verwarming zodat ze het hele jaar door comfortabel te gebruiken zijn. Daarnaast is er voldoende bergruimte aanwezig, ideaal voor het opbergen van spullen die je netjes uit het zicht wilt houden.

Een belangrijk onderdeel van het souterrain is de inpandige garage. Deze is ruim opgezet en biedt plaats aan twee auto's, met een praktische elektrische roldeur voor makkelijk in- en uitrijden. De garage is bereikbaar via de lange oprit, waardoor het ook eenvoudig is om direct door te rijden naar de achtertuin. Dankzij deze combinatie van extra woonruimte en een ruime, goed toegankelijke garage, is het souterrain zowel functioneel als comfortabel en opent het diverse mogelijkheden voor wonen, werken of hobby's.



Inpandige garage met twee ruime kamers











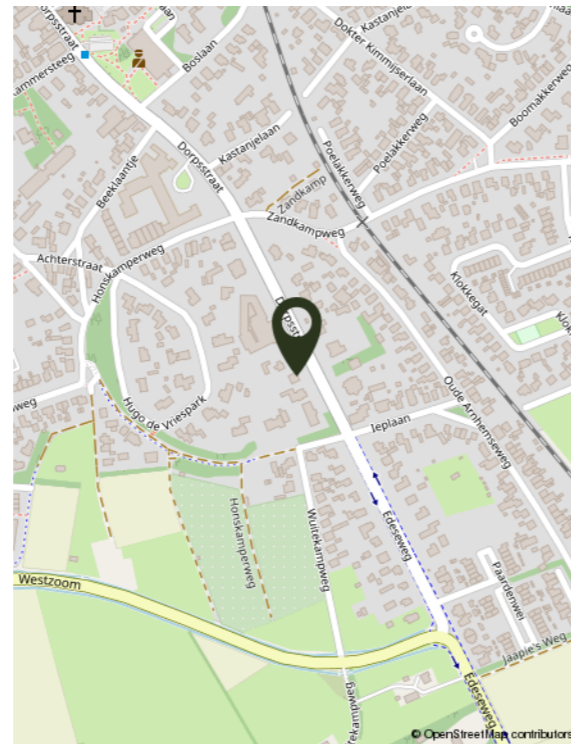
De tuin rondom de woning is groen en besloten, met veel privacy. De achtertuin bestaat grotendeels uit een doorlopende oprit met gazon, omringd door volwassen bomen. Achter op het perceel staat een zwarte houten schuur, ideaal voor opslag of kluswerk. Aan de woning ligt een overdekt terras met trap naar de tuin. De voortuin is verzorgd aangelegd met beplanting en enkele bomen, wat het geheel een natuurlijke en vriendelijke uitstraling geeft.





Over de locatie

De Dorpsstraat ligt in een rustige en aangename omgeving, waar wonen en natuur prachtig samenkomen. Winkels, scholen en het station zijn binnen korte afstand te vinden, zodat dagelijkse voorzieningen altijd dichtbij zijn. Ook sportfaciliteiten liggen in de nabije omgeving, ideaal voor een actieve levensstijl. Binnen enkele minuten bevindt u zich in de prachtige natuur rondom Lunteren, met uitgestrekte bossen, sfeervolle zandverstuivingen en de Goudsberg als geliefd wandelgebied. Dankzij de gunstige ligging nabij de A30 en A12 zijn steden als Ede, Barneveld en Veenendaal snel en gemakkelijk bereikbaar.



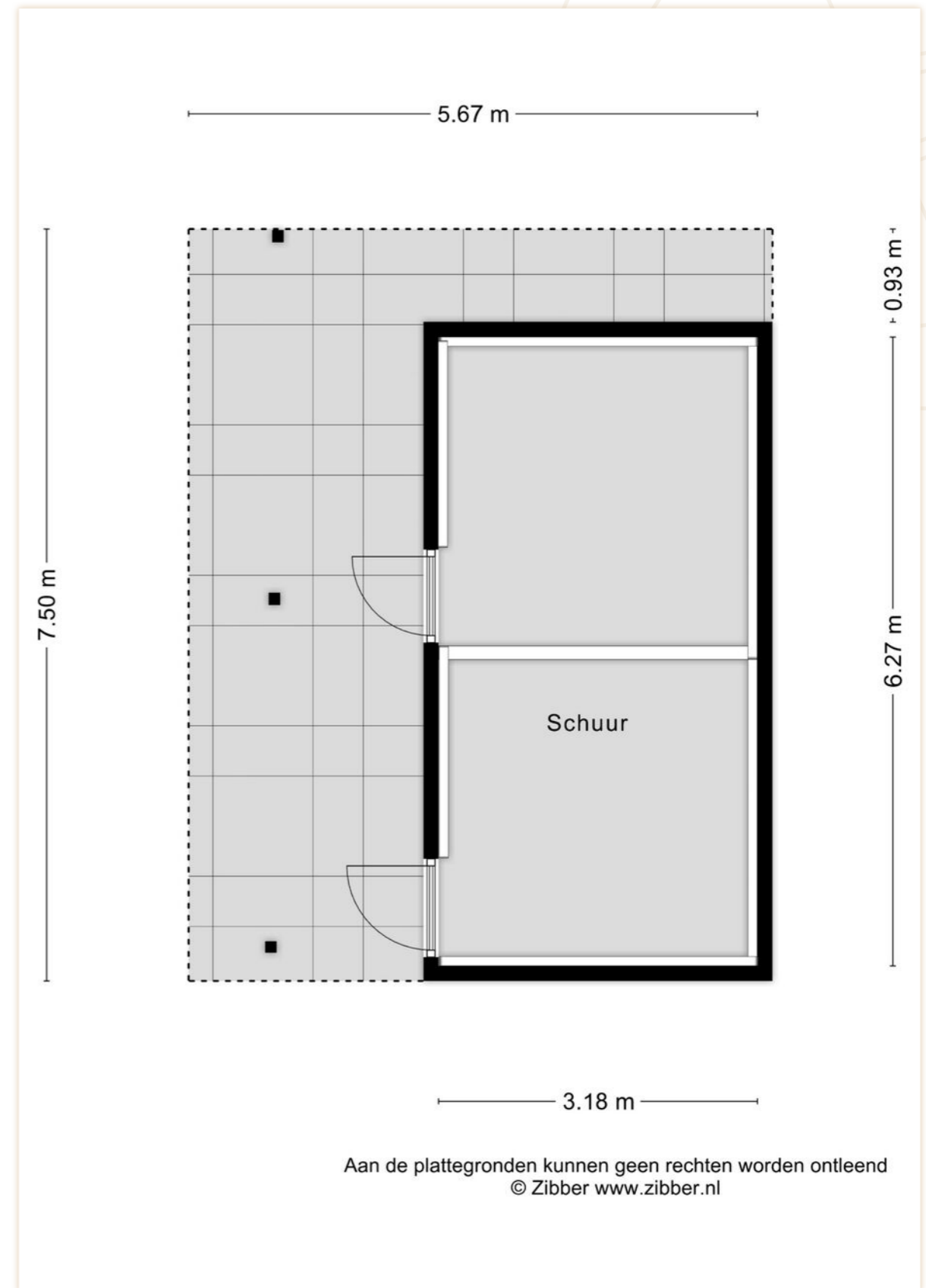
Begane grond



Souterrain



Vrijstaande schuur



Situatietekening



Kadastrale kaart





STROOMBERG

MAKELAARDIJ

Stroomberg Makelaardij staat voor u klaar!

Molenparkweg 10 | 6741 ZR Lunteren | 0318-482916 | info@stroombergmakelaardij.nl

