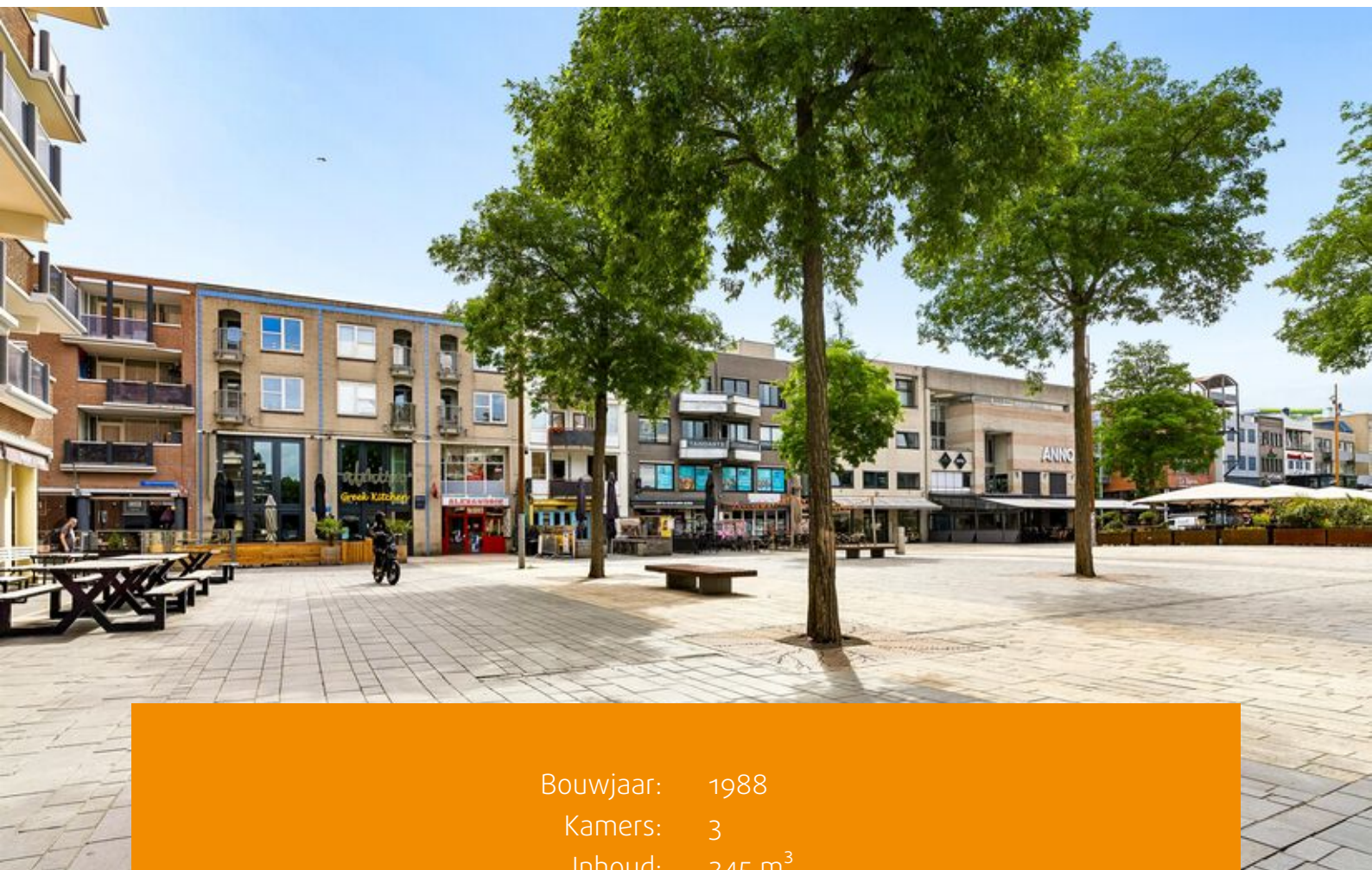




ALMERE
Marktmeesterstraat 129

Kenmerken & specificaties



Bouwjaar:	1988
Kamers:	3
Inhoud:	245 m ³
Woonoppervlakte:	80 m ²
Perceeloppervlakte:	0 m ²

Bieden vanaf prijs: € 300.000 k.k.



Midden in het stadshart van Almere bieden wij u dit 3-kamer appartement met balkon op het zuidwesten en gelegen op de 2e verdieping. Op loopafstand treft u vele openbare voorzieningen waaronder: Het Centraal NS Station, het levendige stadscentrum van Almere, maar ook de bioscoop, restaurants, diverse terrasjes, cafeetjes.

Dit appartement wordt aangeboden met een 'bieden vanaf prijs' (starting price)

Indeling Begane grond:

Vanuit de gesloten entree heeft u toegang tot de trap, liftinstallatie en separate bergingen op de begane grond.

Appartement:

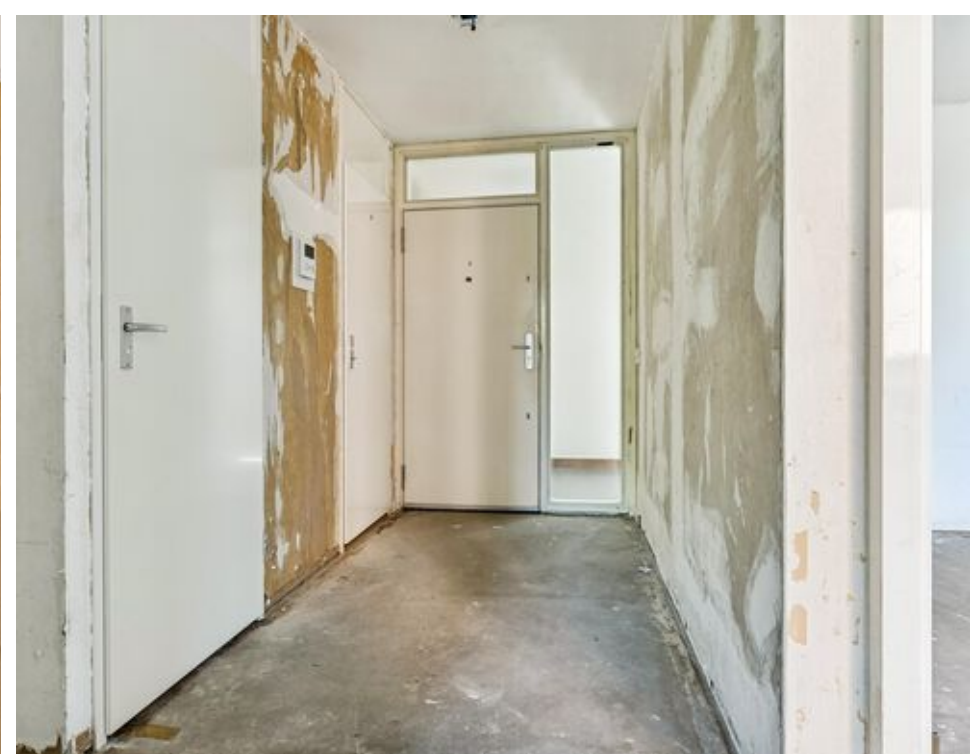
De ruime hal geeft u toegang tot alle vertrekken, waaronder de twee slaapkamers, badkamer, toilet, berg-/wasruimte, keuken en woonkamer. Het appartement heeft de mogelijkheid de woonkamer te vergroten door een van de twee slaapkamer bij de woonkamer te betrekken. De woonkamer heeft toegang tot het balkon welke op het zuidwesten. De dichte afsluitbare keuken is voorzien van een standaard keukenblok. De badkamer is voorzien van lichte betegeling, inloop douche, wastafel en aansluiting voor de wasmachine. De in pandige berging is naast de badkamer gelegen hier kan dus eenvoudig de wasmachine-aansluiting gerealiseerd worden.

Bijzonderheden:

- Het appartement wordt aangeboden met een vanaf prijs;
- 3 kamer appartement van 81 m2 met Balkon van circa 5 m2 op het zuidwesten;
- Eigen Berging op de begane grond en Lift aanwezig in het complex;
- Op steenworp afstand van centrum en NS-station;
- Servicekosten € 290,- per maand voor appartement en berging;
- Vaste Projectnotaris Van Buttingha Wichers Netwerk Notarissen;
- oplevering in huidige staat van onderhoud, eigenaar heeft er niet zelf gewoond.
- Oplevering in overleg kan snel.

NB

Verkoop komt tot stand na ondertekening van de koopovereenkomst door de directie van Vesteda. Verkoper kan deze ontbinden, buitengerechtelijk, indien naar oordeel van verkoper de uitkomst van het CDD onderzoek niet deugt. Koper is verplicht een verklaring herkomst middelen aan te leveren waarvan een formulier bij aankoop door verkopend makelaar zal worden verstrekt.















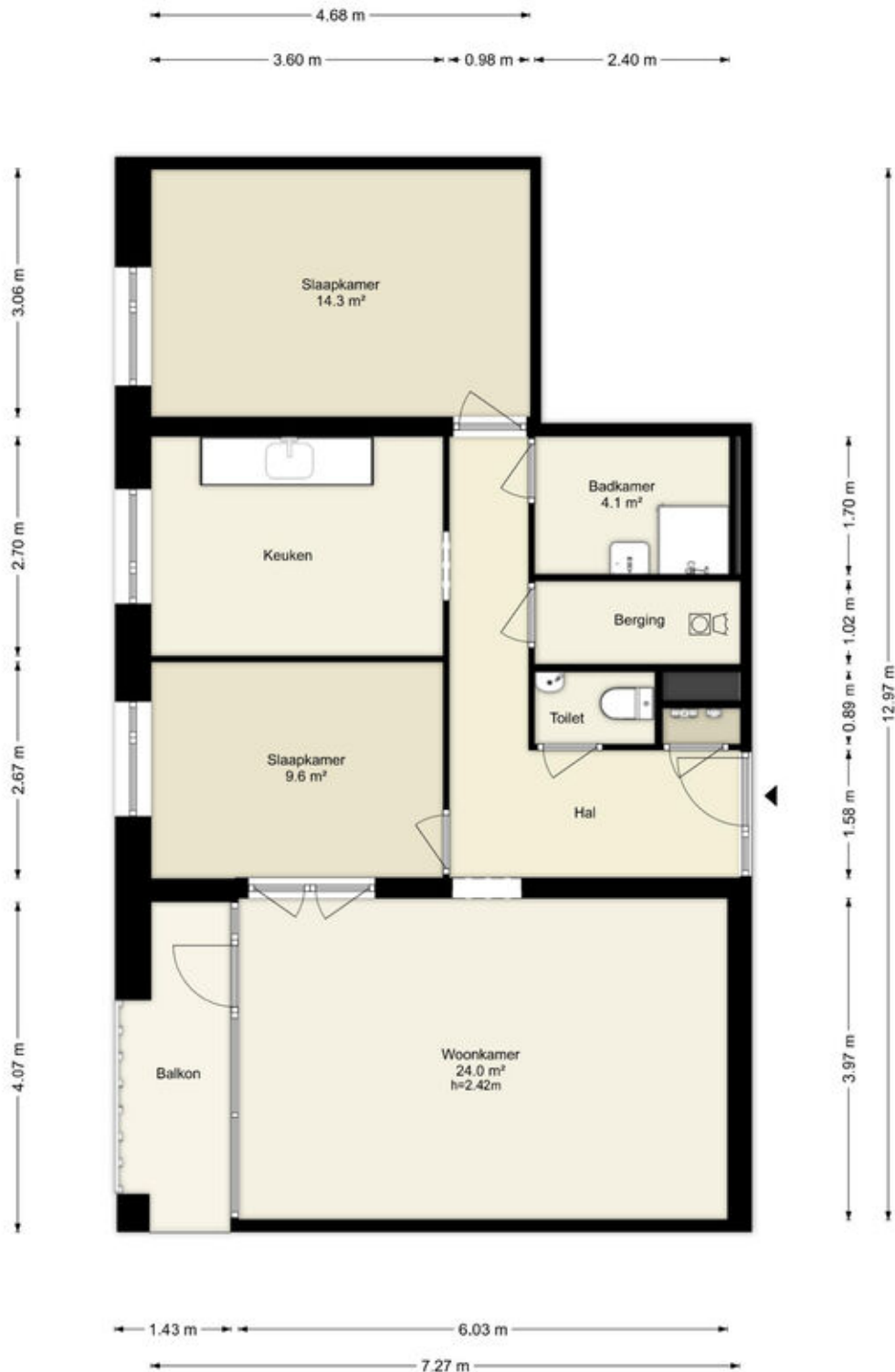






Plattegronden

Marktmeesterstraat 129 - Almere Appartement

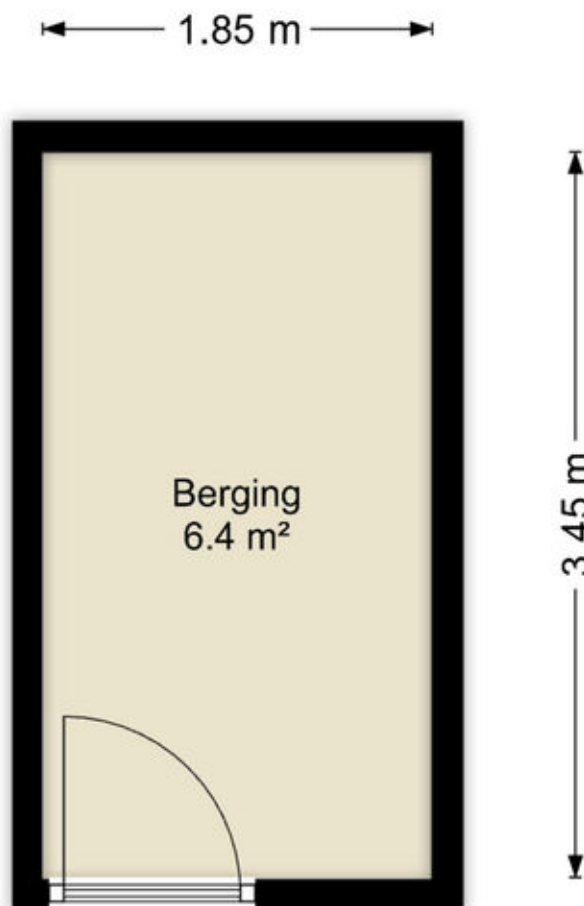


Deze plattegronden zijn uitsluitend bedoeld als indicatie van de woningindeling. De symbolen voor (dak)ramen, deuren, keuken- en sanitaire onderdelen tonen alleen de positie van de voorziening, niet het exacte type of de exacte afmetingen; al deze elementen zijn bij benadering geplaatst.

Alle (oppervlakte)maten zijn vereenvoudigd. Getoonde oppervlaktetmaten bij schuine daken zijn berekend tot de 150 cm-hoogtelijn.

Plattegronden

Marktmeesterstraat 129 - Almere Berging



Deze plattegronden zijn uitsluitend bedoeld als indicatie van de woningindeling. De symbolen voor (dak)ramen, deuren, keuken- en sanitaire onderdelen tonen alleen de positie van de voorziening, niet het exacte type of de exacte afmetingen; al deze elementen zijn bij benadering geplaatst.


Alle (oppervlakte)maten zijn vereenvoudigd. Getoonde oppervlaktematen bij schuine daken zijn berekend tot de 150 cm-hoogtelijn.

Kadastrale kaart

Kadastrale kaart

Uw referentie: ---

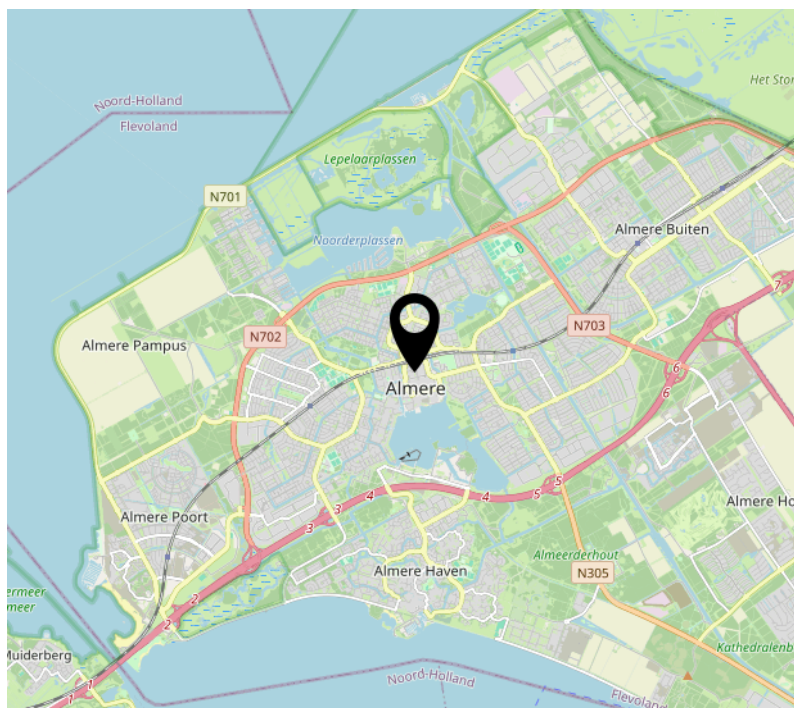
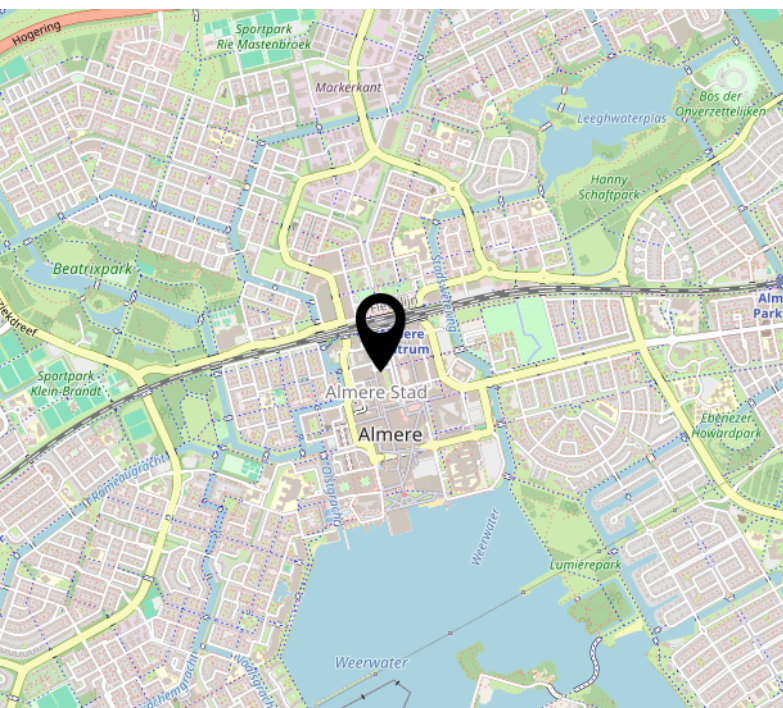
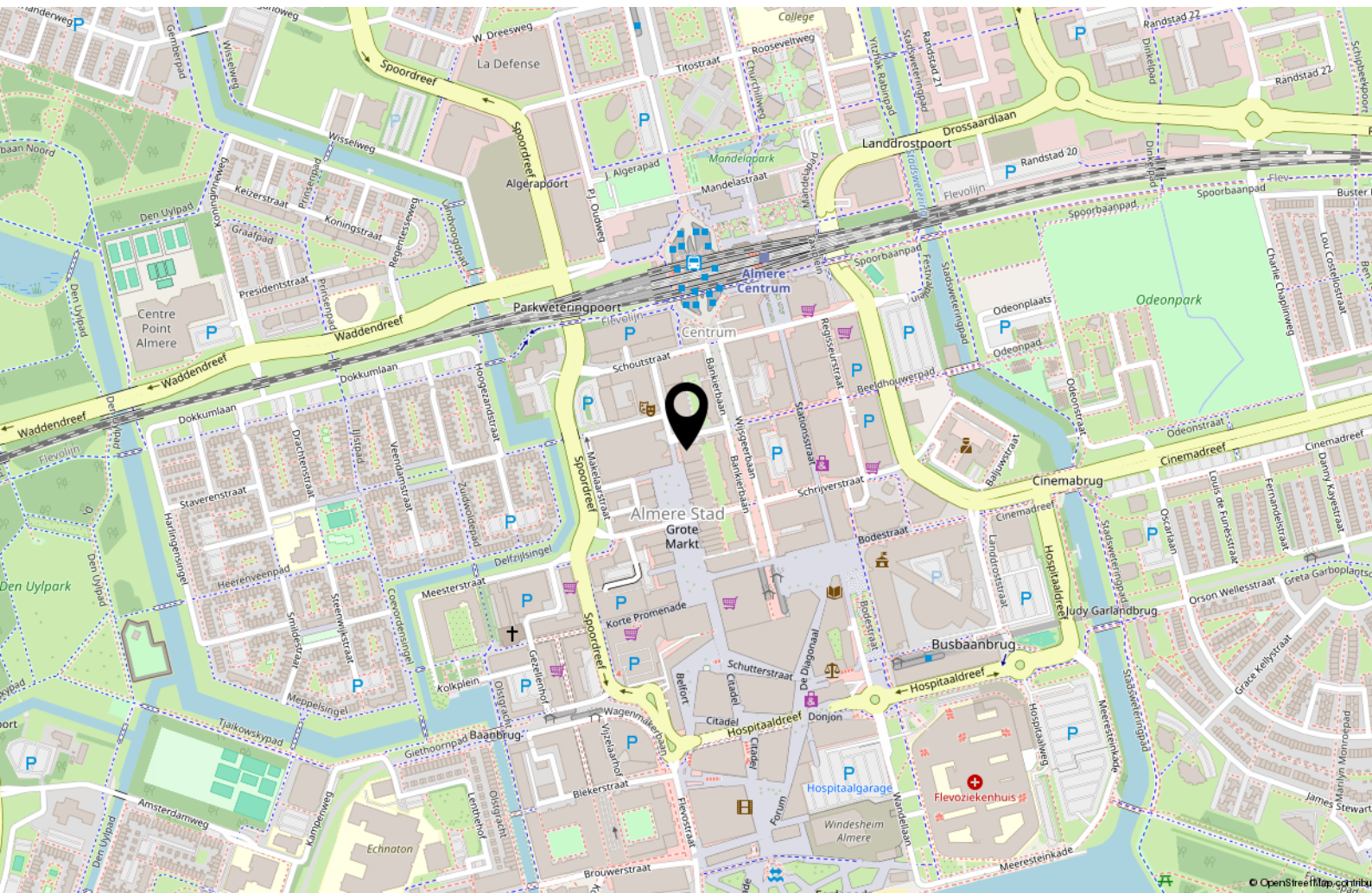


<p>12345 25</p> <p>— Vastgestelde kadastrale grens — Voorlopige kadastrale grens — Administratieve kadastrale grens — Bebouwing</p>	<p>Deze kaart is noordgericht</p> <p>Perceelnummer</p> <p>Huisnummer</p>	<p>Schaal 1: 1000</p> <p>Kadastrale gemeente Almere</p> <p>Sectie K</p> <p>Perceel 2912</p>	
---	--	---	---

Voor een eensluitend uittreksel, geleverd op 8 juni 2026
De bewaarder van het kadaster en de openbare registers

Aan dit uittreksel kunnen geen betrouwbare maten worden ontleend.
De Dienst voor het kadaster en de openbare registers behoudt zich de intellectuele eigendomsrechten voor, waaronder het auteursrecht en het databankenrecht.

Locatie op de kaart



Over ons



Onze roots gaan terug naar 1975. Onze organisatie startte dat jaar als een echt familiebedrijf en eerste makelaar van Flevoland. We groeiden uit tot een organisatie met 80 medewerkers in Almere, Amsterdam, Dronten, Lelystad en Zwolle. We zijn in ons DNA altijd een familiebedrijf gebleven met service hoog in het vaandel. Klanttevredenheid is een van onze belangrijkste graadmeters. Op de gemiddelde 9- die we op Funda van onze opdrachtgevers krijgen, zijn we dan ook erg trots. Al een aantal jaren op rij worden we door Vastgoed uitgeroepen tot de nummer 1 makelaar van Almere.

Trots op onze stad

Almere is de afgelopen jaren steeds populairder geworden. Of het nu om starters gaat die hun eerste studio kopen, gezinnen uit Amsterdam die in onze stad de ruimte en het groen opzoeken of fervente Almeerders die de stad voor geen goud willen verlaten en toe zijn aan een volgende stap in hun wooncarrière.

In die stad mogen wij wonen en werken!

Ons team

We werken met uiteraard een deskundig team van makelaars en gedreven ondersteuning die tot het uiterste gaan om onze opdrachtgevers van dienst te zijn. Dat lukt niet altijd van 9 tot 17 en dat hoeft ook niet. We zijn met een heel team, waardoor we ook 's avonds en op zaterdag afspraken kunnen maken. Net wanneer het jou het beste uitkomt.

We wensen je veel succes met de zoektocht naar je nieuwe huis! Uiteraard staan we graag voor je klaar wanneer je advies kunt gebruiken!



Contact

Randstad 2301,
1314 BN Almere
Tel: 036 533 0077
www.vanderlinden.nl
info.almere@vanderlinden.nl

