

slippens
vermeer



MAKELAARS



HEUVELAKKER 8 EINDHOVEN

Zeer ruime en lichte tussenwoning
met maar liefst 5 slaapkamers
heerlijk rustig gelegen tegenover een groenplantsoen



HEUVELAKKER 8 EINDHOVEN

Prachtig gelegen tegenover grote gemeentelijke groenstrook ligt deze royale en lichte woning.

Deze ruime woning is onder meer voorzien van een lichte woon-/eetkamer, een nette keuken en badkamer, 5 slaapkamers verdeeld over twee volwaardige woonlagen, een ruime zolder en een verzorgde voor- en achtertuin met berging.

Ook is er de mogelijkheid een garagebox bij te kopen welke direct om de hoek van de straat gelegen is.

Op korte afstand liggen meerde speelgelegenheden, 'Winkelcentrum WoensXL', het Catharina Ziekenhuis, sportvoorzieningen, basis- en middelbare scholen en kinderopvangcentra. Ook is de woning gunstig gelegen t.o.v. uitvalswegen als de Kennedylaan, A50, A58 en A2.

Algemene informatie

Soort woning:	Tussenwoning
Bouwworm:	Bestaande bouw
Bouwjaar:	ca. 1966
Perceeloppervlakte:	181 m ²
Woonoppervlakte:	ca. 132 m ²
Inhoud woning:	ca. 508 m ³
Aantal kamers:	6
Aanvaarding:	in overleg

Bijzonderheden

- De mogelijkheid bestaat om een garagebox bij te kopen welke gelegen is direct om de hoek van de straat.
- Energielabel D.
- Het betreft een bijzonder ruim en licht woonhuis met maar liefst 5 slaapkamers
- De woning is aan de achterzijde op de begane grond voorzien van rolluiken en de woon-/eetkamer is aan de voorzijde voorzien van een zonneluifel.

BEGANE GROND

Entree/hal

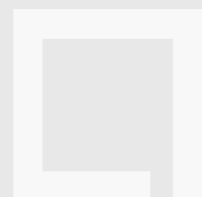
Via een pad in de voortuin bereik je de entree/hal. De hal is voorzien van een garderoberuimte, trapopgang naar de eerste verdieping, een verdiepte kelderkast en biedt toegang tot de keuken, de woon-/eetkamer en de toiletruimte. De toiletruimte is voorzien van een lichte wand- en vloertegel, een closet en een fonteintje.

Keuken

De separate keuken is voorzien van wandbetegeling, een deur naar de achtertuin en een moderne, nette keukeninrichting welke aan twee zijden is opgesteld. De keukeninrichting is voorzien van een fraai granieten aanrechtblad met 1 ½ spoelbak, ingebouwd kookplateau (gas), afzuigkap, koelkast, diepvries, vaatwasmachine en veel opbergruimte in de boven- en onderkasten en laden.

Woon-/eetkamer

Het eerste wat opvalt als je de woon-/eetkamer binnenstapt is het prachtige, groene uitzicht op het groenplantsoen aan de voorzijde. Daarnaast zorgen de grote raampartijen aan zowel voor- als achterzijde ervoor dat deze woon-/eetkamer bovengemiddeld veel daglicht geniet.









EERSTE VERDIEPING

Overloop

De overloop is voorzien van een diepe ingebouwde kast, een vaste trap naar de tweede verdieping en biedt toegang tot drie slaapkamers en de badkamer.

Slaapkamer 1

Slaapkamer 1 is aan de achterzijde gelegen en is momenteel voorzien van de aansluiting voor de wasapparatuur.

Slaapkamer 2

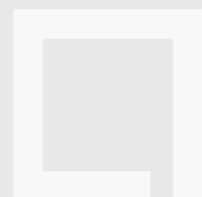
Aan de voorzijde is de ruime 2e slaapkamer gelegen. Deze slaapkamer is voorzien van een wastafel en heeft voldoende ruimte voor een grote kast en een tweepersoonsbed. Vanuit deze slaapkamer is er een prachtig zicht over het groenplantsoen aan de voorzijde.

Slaapkamer 3

Slaapkamer 3 is aan de achterzijde gelegen en is net als slaapkamer 2 ruim van formaat met voldoende ruimte voor een tweepersoonsbed en een grote kast.

Badkamer

De keurig onderhouden badkamer is voorzien van een lichte wand- en vloertegel, een royale inloopdouche (met zitje en jetstream), een wandcloset, een bidet en een wastafel met een praktische spiegelkast. Daarnaast is de badkamer voorzien van een designradiator, ingebouwde spots en een raam voor natuurlijke lichtinval en ventilatiemogelijkheden.







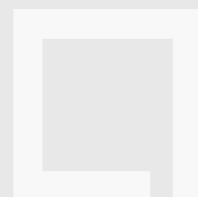
TWEEDE VERDIEPING

Overloop

Deze ruime overloop biedt toegang tot 2 slaapkamers alsmede tot een grote bergruimte. Verder is de overloop voorzien van een groot dakvenster en een luik met vlioztrap naar een praktische, zeer ruime bergzolder met verlichting.

Slaapkamers

Beide slaapkamer zijn gelegen aan de voorzijde en genieten dus ook allebei van het prachtige, groene zicht op het groenplantsoen. Eén van de slaapkamers is bijzonder ruim en beschikt over een wastafel en raam over de volle breedte van de kamer wat voor een prettige lichtinval zorgt.





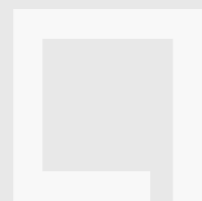
EXTERIEUR

Achtertuintuin

Direct aan de woning in de achtertuin voorzien van een fijne overkapping over de volle breedte van de woning. De tuin is verzorgd aangelegd met sierbestrating, borders met diverse soorten volwassen beplanting, een waterkraantje, een achterom en een vrijstaande stenen berging (met elektra).

Omgeving

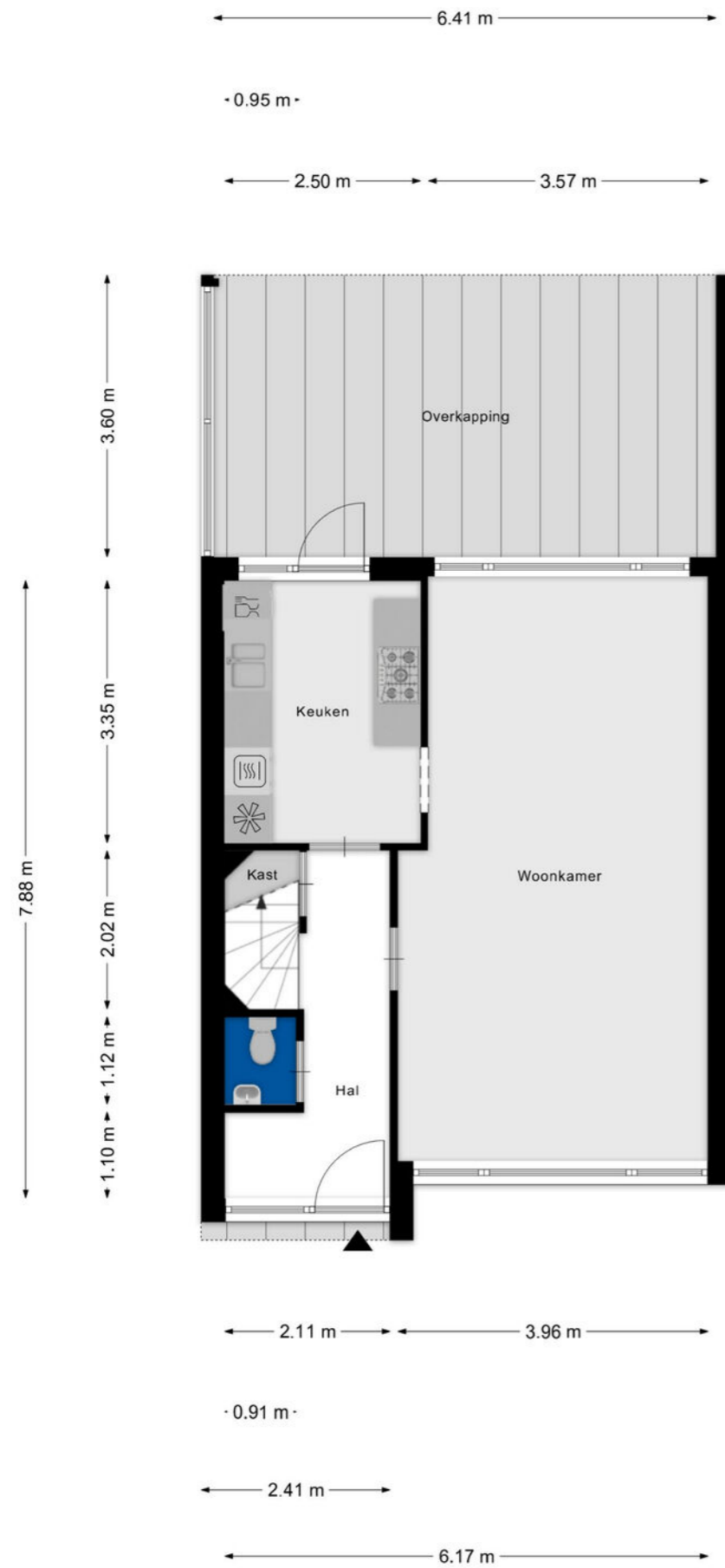
De woning is gelegen aan een rustige, verkeersarme woonstraat met vrij uitzicht op een groenstrook aan de voorzijde. Winkels, gezondheidszorg, scholen en een bushalte zijn nabij gelegen. Winkelcentrum WoensXL is op loopafstand gelegen. Daarnaast zijn ook de belangrijke uitvalswegen gemakkelijk te bereiken, het centrum van Eindhoven ligt bijvoorbeeld op 10 minuten rijden.





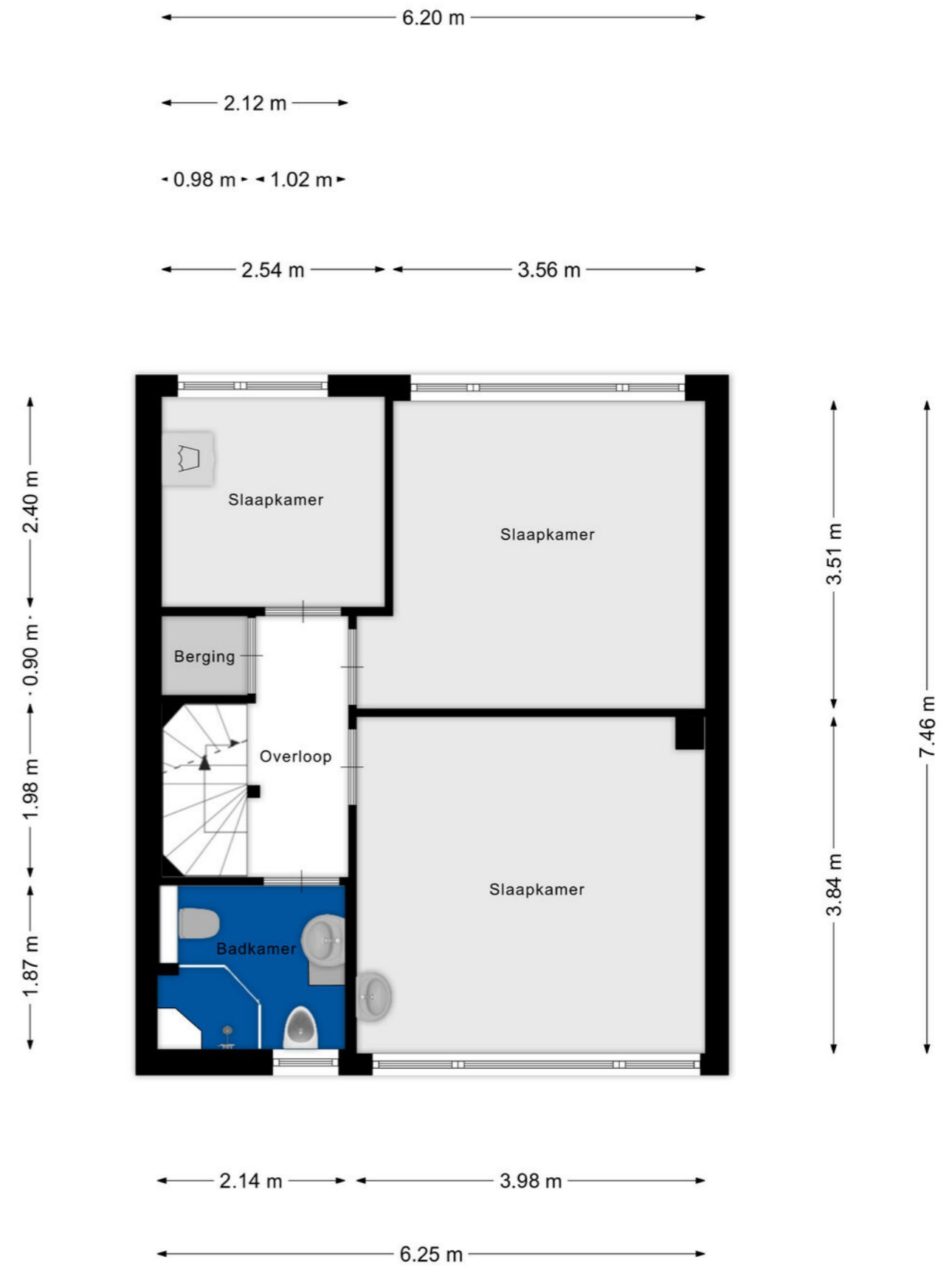


Begane grond



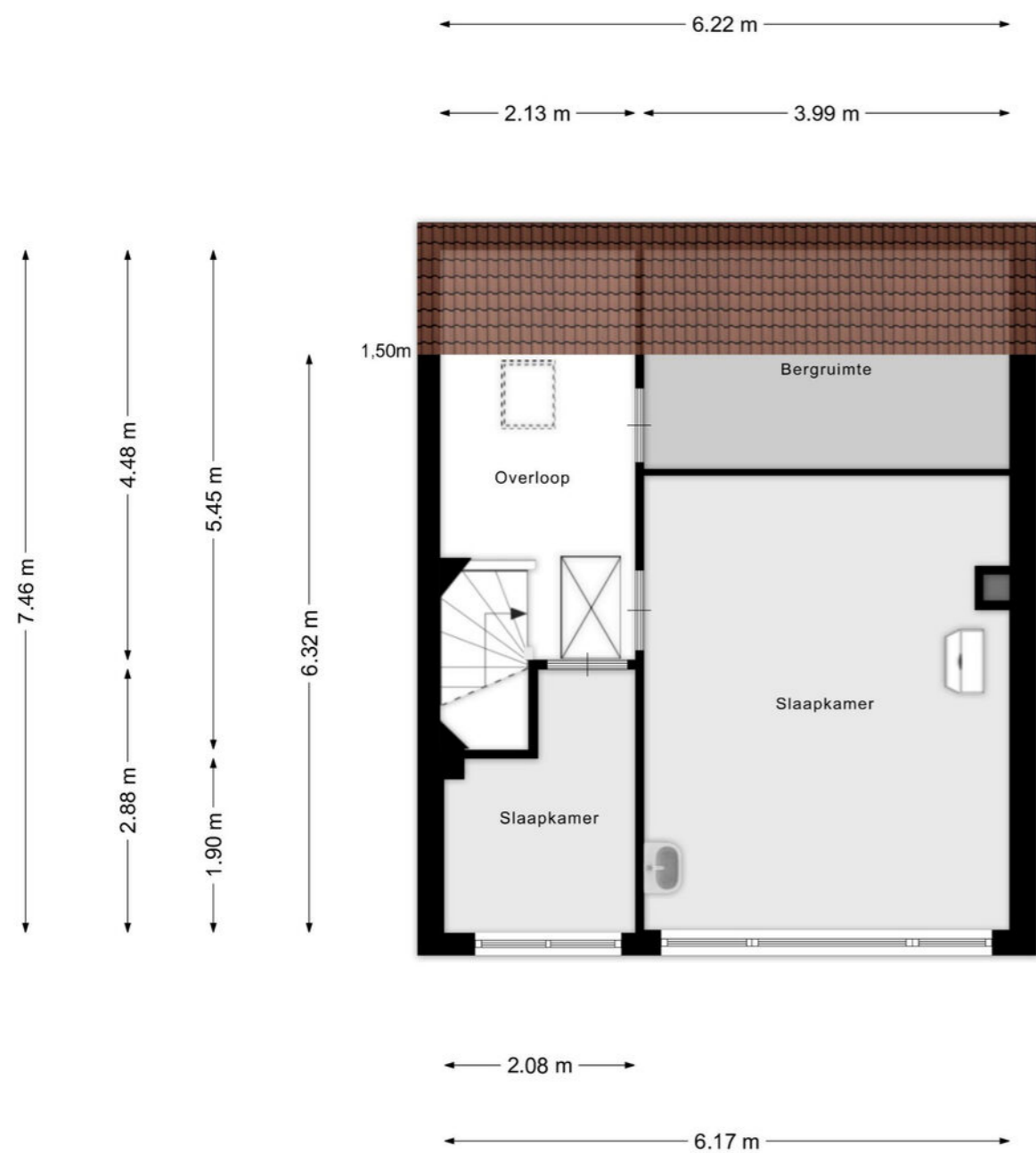
Aan de plattegronden kunnen geen rechten worden ontleend
© Zibber www.zibber.nl

Eerste verdieping



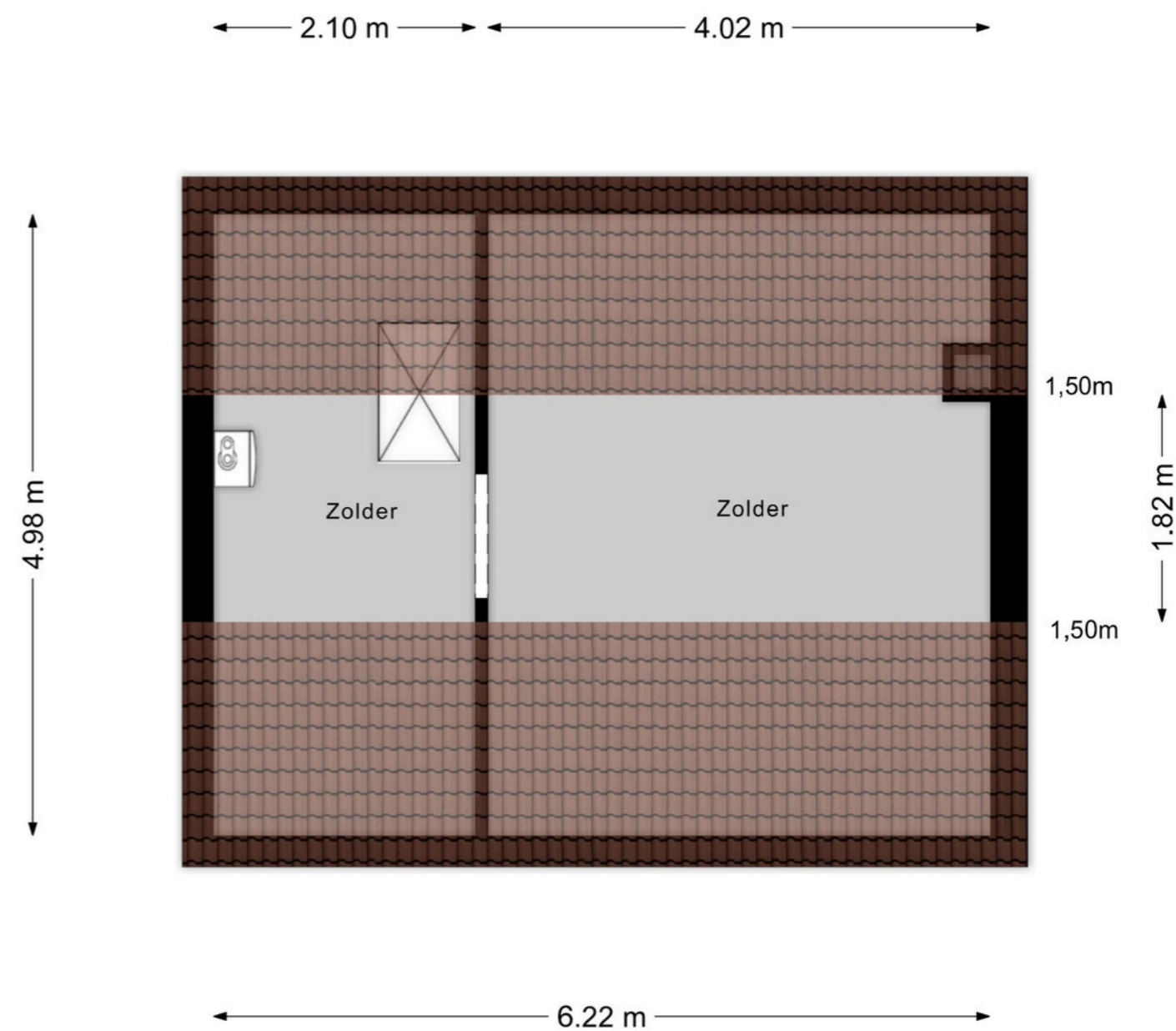
Aan de plattegronden kunnen geen rechten worden ontleend
© Zibber www.zibber.nl

Tweede verdieping

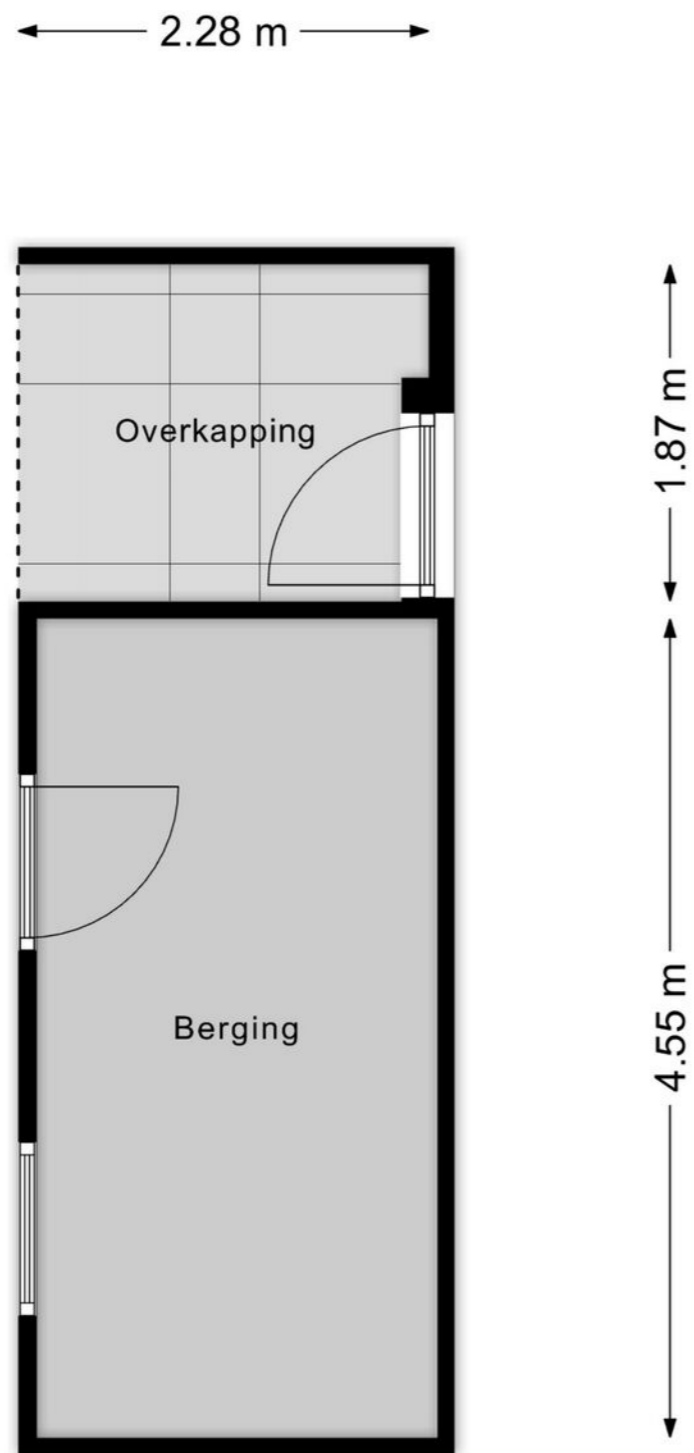


Aan de plattegronden kunnen geen rechten worden ontleend
© Zibber www.zibber.nl

Zolder

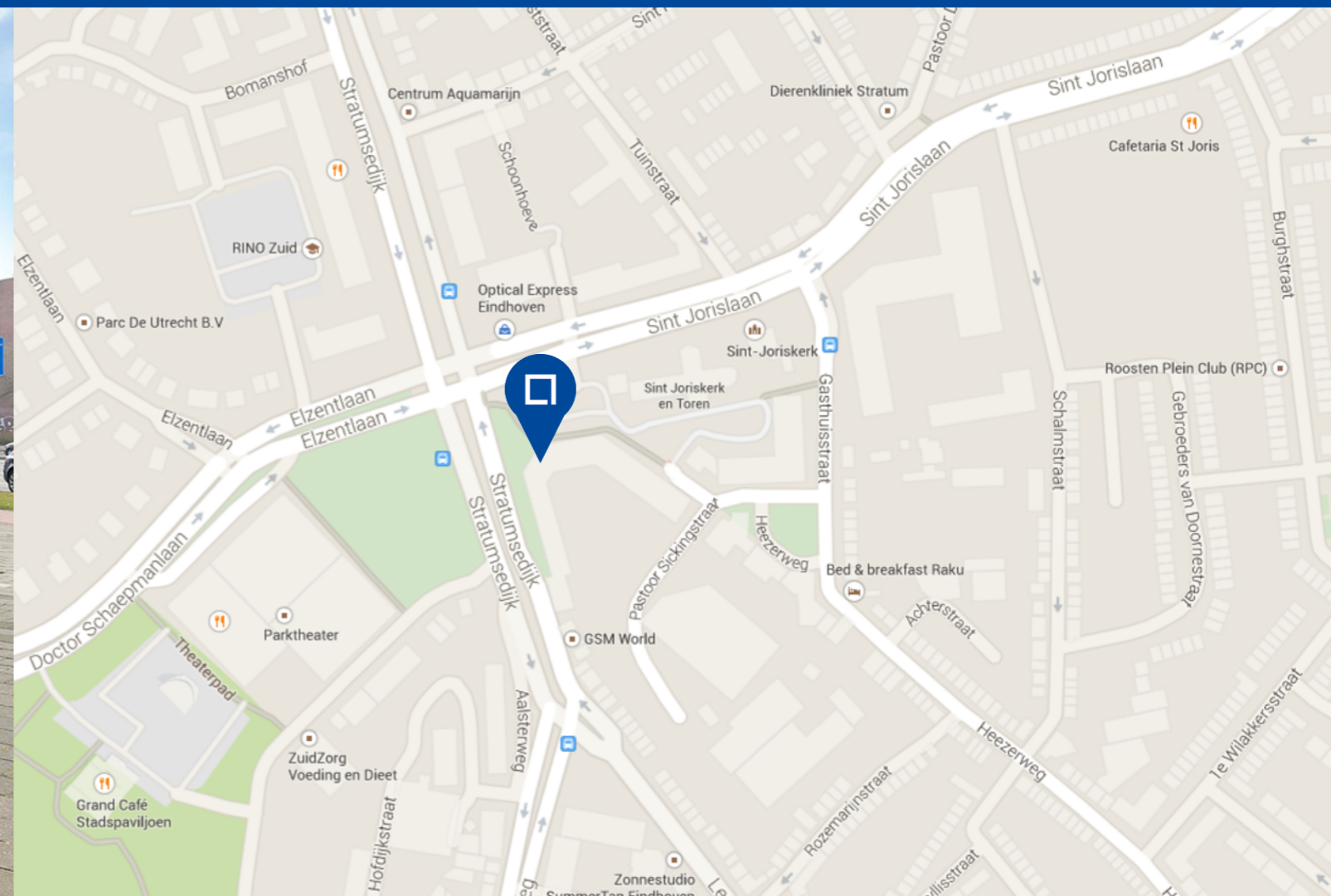


Aan de plattegronden kunnen geen rechten worden ontleend
© Zibber www.zibber.nl



Aan de plattegronden kunnen geen rechten worden ontleend
© Zibber www.zibber.nl





Slippens Vermeer makelaars

Of het nu gaat om de aan- of verkoop van een woning of om een gedegen advies over een vastgoedvraagstuk. De makelaars van Slippens Vermeer Wonen weten steeds door te dringen tot de kern van de zaak. Door alle ins and outs van uw vraag te kennen. Door een verfrissende en onderscheidende werkwijze. Gedreven, correct en kleinschalig – en dus flexibel. Altijd met oprechte aandacht voor het belang van de klant. En dat weten onze klanten te waarderen.

Pascal Vermeer is geregistreerd en gecertificeerd makelaar en is binnen Slippens Vermeer

verantwoordelijk voor de aan- en verkoop en het taxeren van woningen. Hij kan varen op een jarenlange ervaring in de onroerend goed markt in de regio Eindhoven.

Chanell van Os is geregistreerd en gecertificeerd makelaar en is binnen Slippens Vermeer verantwoordelijk voor de aan- en verkoop en het taxeren van woningen. Zij studeerde Vastgoed en Makelaardij aan Fontys Hogescholen en studeerde daar in 2007 af. Daarnaast is zij in 2011 als Stadsgeograaf afgestudeerd aan de Universiteit van Utrecht.

- Deze brochure geeft u een indruk van het woonhuis en vormt slechts een uitnodiging tot bezichtiging.
- De maten op de tekeningen/in de brochure zijn indicatief, er kunnen afwijkingen voorkomen
- Aan deze brochure kunnen geen rechten worden ontleend
- Na aankoop zal binnen 10 werkdagen na de afloop van uw financieringsvoorbehoud een bankgarantie verlangd worden. Uw geldverstrekker kan dit gemakkelijk voor u verzorgen.
- Tussentijdse verkoop voorbehouden.
- Wij zouden het op prijs stellen wanneer u ons na een bezichtiging op de hoogte brengt van uw bevindingen. Wij kunnen onze opdrachtgever(s) hier dan over informeren.
- Deze woning is ook te vinden op internet: www.slippensvermeer.nl



Pastoor Harkxplein 4, 5614 HX Eindhoven
T 040 2129088 | F 040 2129104 | info@slippensvermeer.nl | www.slippensvermeer.nl

Kijk voor ons complete woningaanbod op www.slippensvermeer.nl

