

# Waterlelie 55

Oudkarspel

Vraagprijs

€ 299.000

k.k.



## KENMERKEN

---

Woonoppervlakte	<b>62 m<sup>2</sup></b>
Perceeloppervlakte	<b>-</b>
Inhoud	<b>187 m<sup>3</sup></b>
Bouwjaar	<b>1997</b>
Energie label	<b>A</b>

Vraagprijs  
**€ 299.000**  
k.k.



# Waterlelie 55

Oudkarspel



# Omschrijving

Een appartement met een tuin, vrij uitzicht én een fijne ligging in Oudkarspel? Dan zou de Waterlelie 55 zomaar eens precies kunnen zijn wat u zoekt. Dit leuke 2-kamer appartement op de begane grond is verrassend ruim dankzij de speelse indeling, de grote raampartijen en de openslaande deuren naar de tuin. Daarbij woont u in een rustige en groene omgeving, met winkels, sportvoorzieningen en recreatiemogelijkheden dichtbij. Klinkt goed? Kom dan vooral eens kijken, wij laten u deze woning graag zien!

## Algemeen

Bouwjaar: 1997

Inhoud: ± 187 m<sup>3</sup>

Woonoppervlakte: ± 62 m<sup>2</sup>

Externe berging: ± 4 m<sup>2</sup> (berging)

Kadaster: gemeente Langedijk A 1534 A18

Energielabel: A

Aanvaarding: in overleg

## Indeling

Via de entree bereikt u de hal met meterkast en toegang tot alle vertrekken. Aan de voorzijde bevindt zich de slaapkamer met aansluitend de badkamer. Deze is voorzien van een douche, wastafel en de aansluitingen voor de wasmachine. Daarnaast beschikt het appartement over een praktische bergkast, een separate toiletruimte en een kast met de cv-installatie (Nefit, 2010).

De woonkamer is een heerlijke plek om thuis te komen. Dankzij de speelse schuine achtergevel en de grote raampartijen voelt de ruimte verrassend licht en ruim aan. Er is volop plek voor een comfortabele zithoek én een gezellige eettafel. Via de openslaande deuren loopt u zo de tuin in, waar u geniet van een vrij uitzicht en veel privacy.

De keuken is uitgevoerd in een nette hoekopstelling en voorzien van een gaskookplaat, afzuigkap en een losstaande koelkast. Er is een prima basis aanwezig en desgewenst kunt u hier eenvoudig uw eigen smaak aan toevoegen.

## Tuin

Vanuit de woonkamer stapt u zo de tuin in. Een fijne plek om van de zon te genieten, rustig een boek te lezen of gezellig buiten te eten. Dankzij het vrije uitzicht aan de achterzijde ervaart u hier een prettig gevoel van ruimte.

Aan de voorzijde beschikt u bovendien over een praktische stenen berging, ideaal voor fietsen en extra opslagruimte.

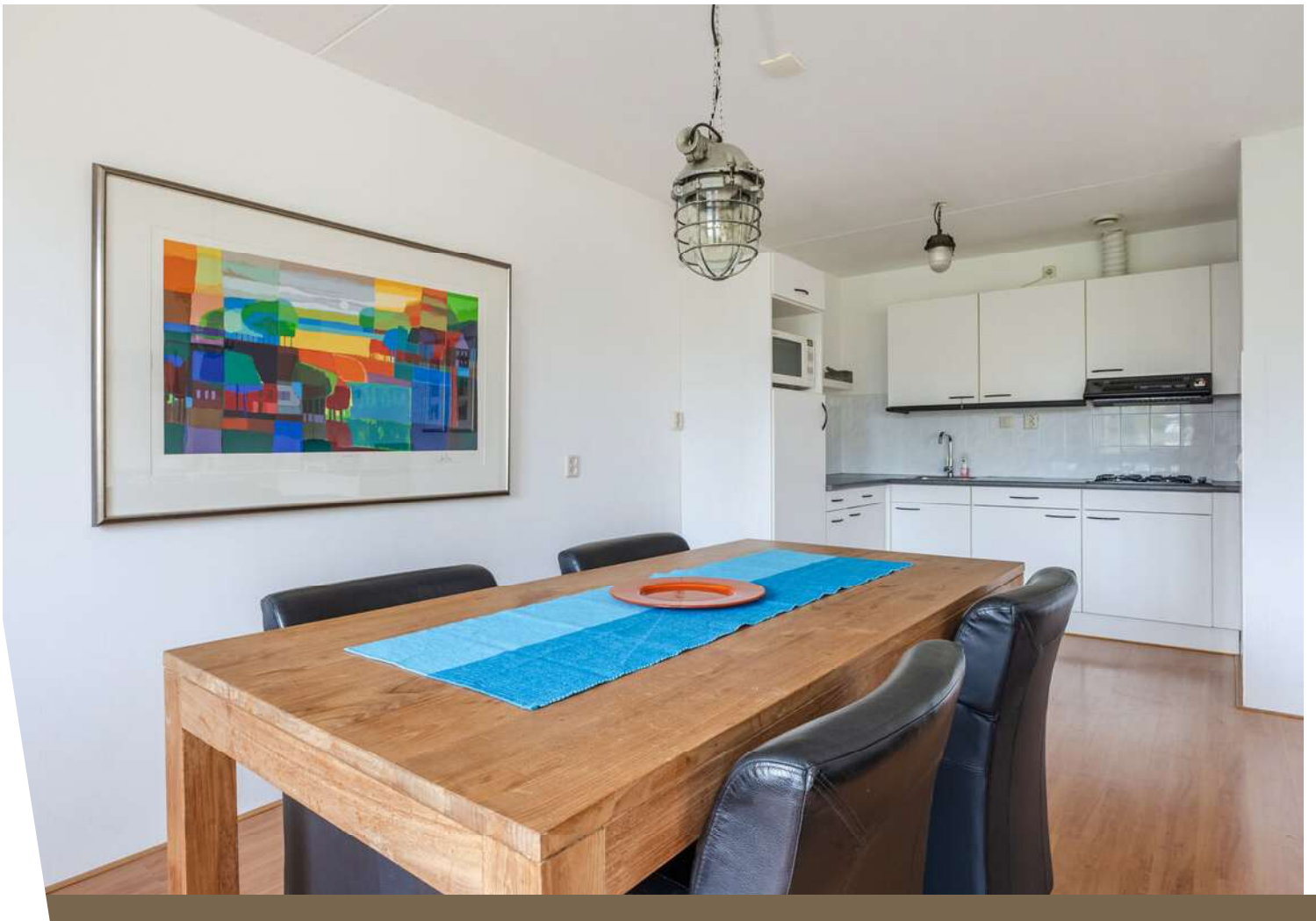
## Omgeving

Waterlelie ligt in de populaire wijk Sint Maarten in Oudkarspel. Een rustige en groene woonomgeving met volop parkeergelegenheid en alle dagelijkse voorzieningen dichtbij. Ook recreatiegebied Geestmerambacht ligt op korte fietsafstand. Daarnaast beschikt het complex over een actieve en goed georganiseerde VvE, wat bijdraagt aan een zorgeloze woonomgeving.

## Bijzonderheden

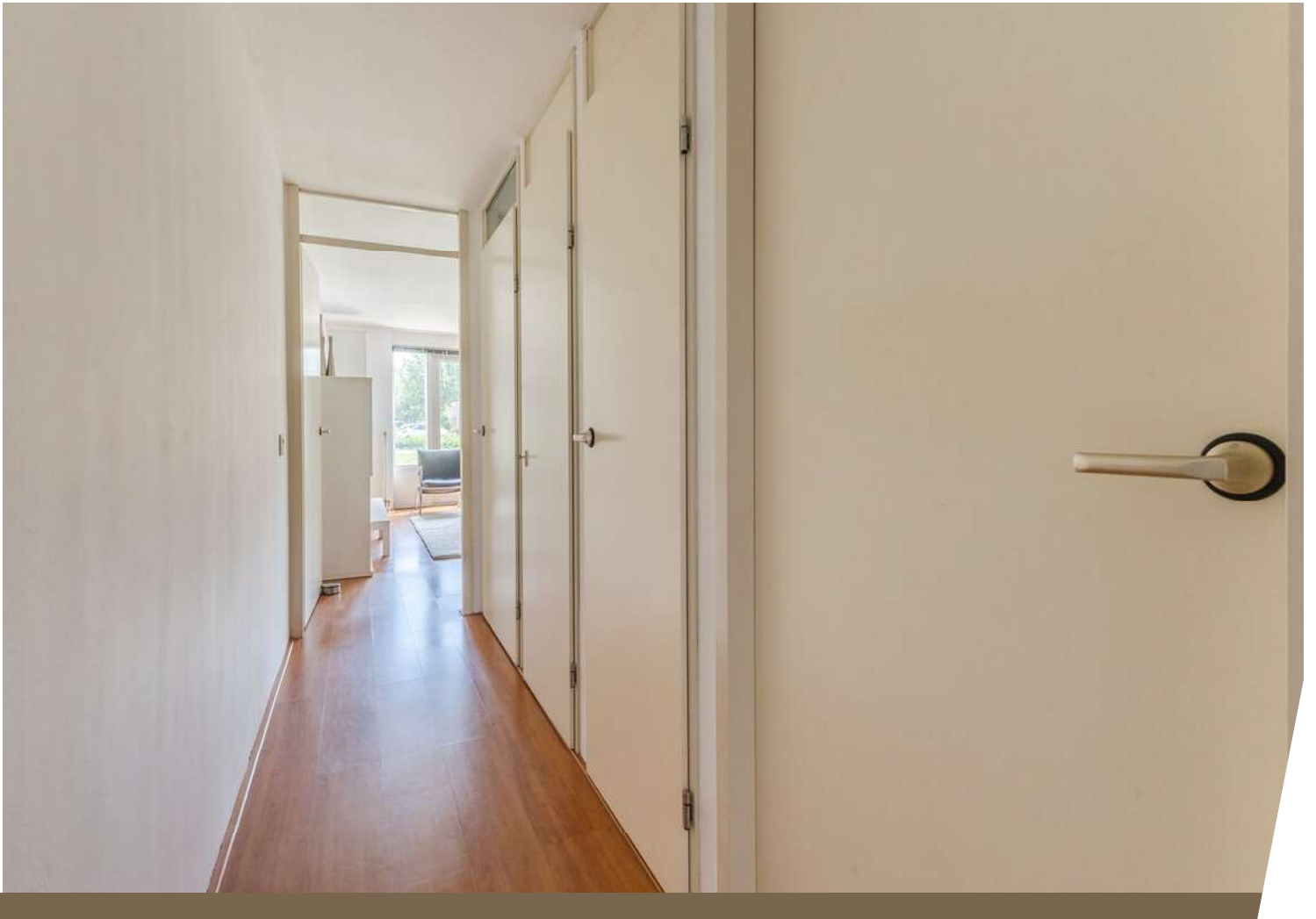
- Appartement op de begane grond
- Vrij uitzicht aan de achterzijde
- Tuin bereikbaar via openslaande deuren
- Speelse woonkamer met schuine achtergevel
- Slaapkamer met aansluitende badkamer
- Volledig geïsoleerd
- Cv-installatie Nefit (2010)
- Stenen berging aan de voorzijde
- Vrij parkeren in de directe omgeving
- Actieve en gezonde VvE, servicekosten € 115,30 per maand
- Gelegen in de geliefde wijk Sint Maarten in Oudkarspel













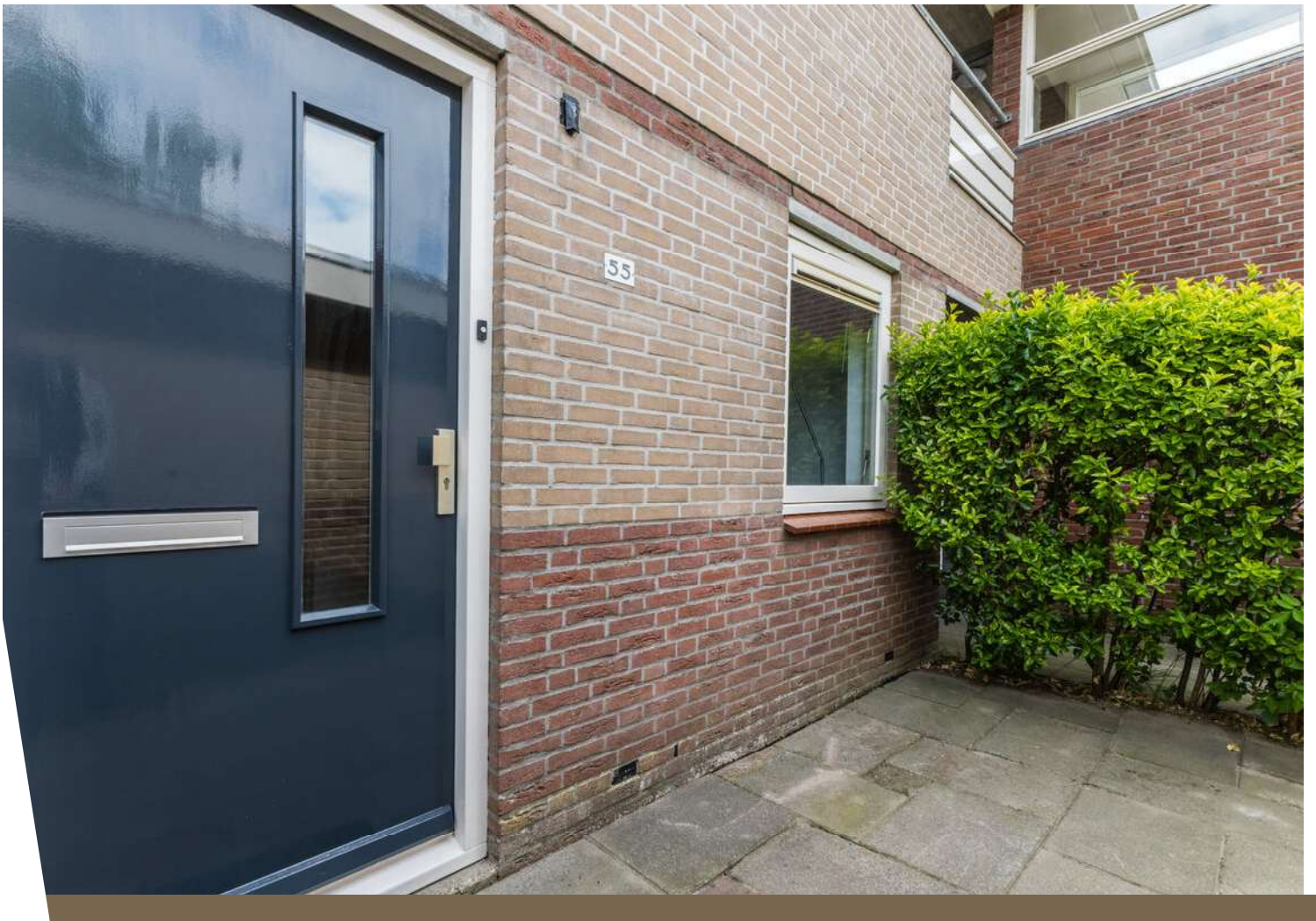
















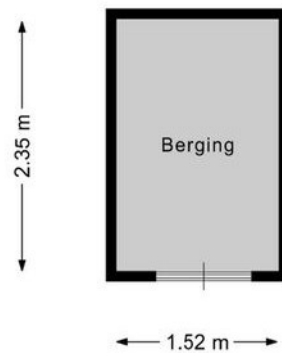


# Plattegrond



Aan deze beelden kunnen geen rechten worden ontleend.

# Plattegrond



Aan deze beelden kunnen geen rechten worden ontleend.

# Kadastrale kaart

Kadastrale kaart


Uw referentie: ---



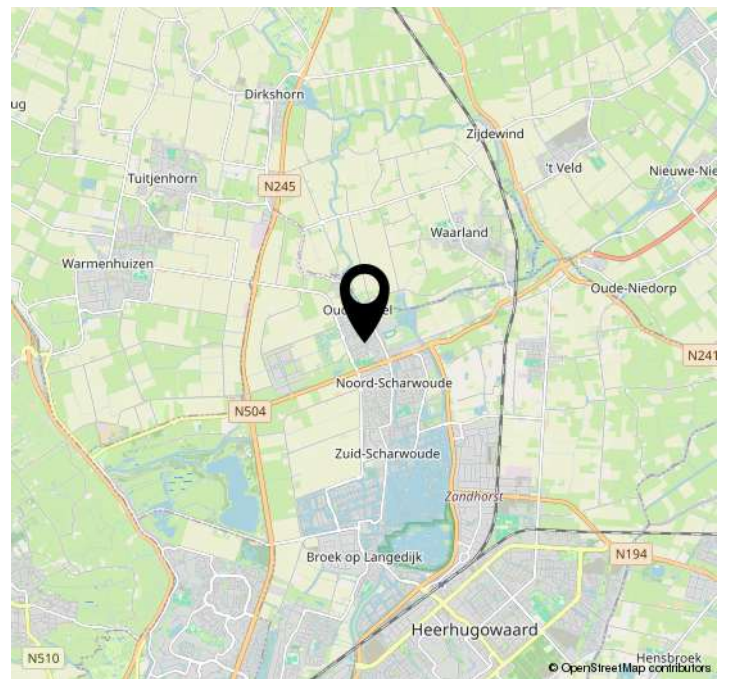
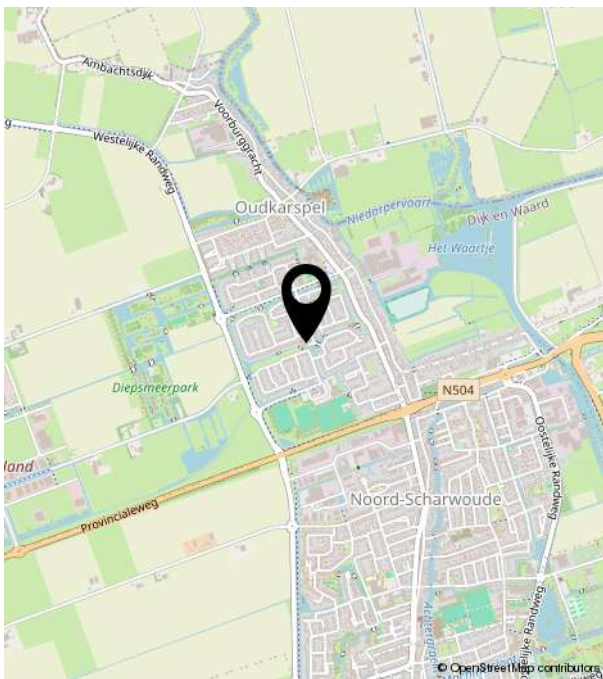
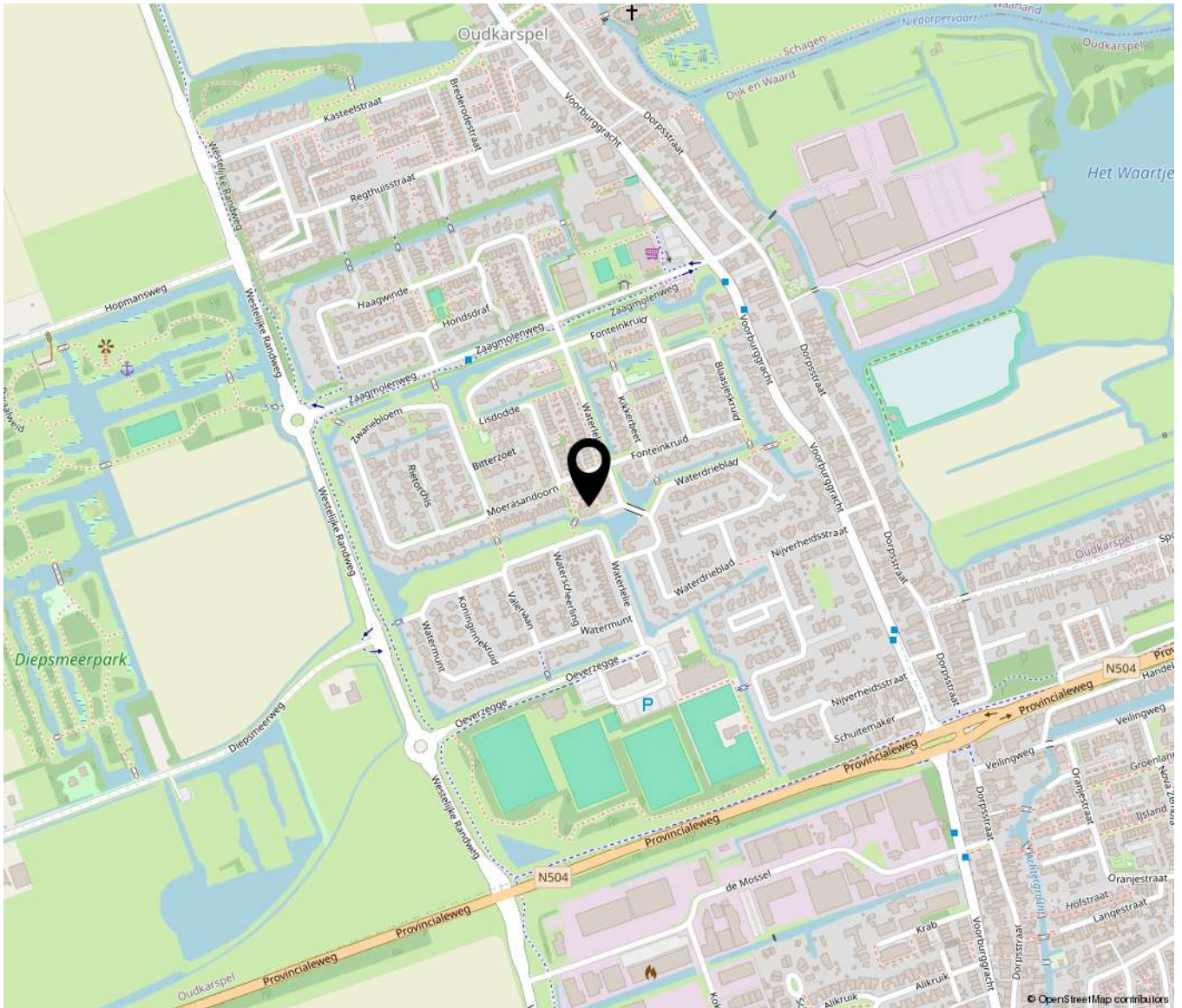
<b>12345</b>	Deze kaart is noordgericht	Schaal 1: 500	
<b>25</b>	Perceelnummer	Kadastrale gemeente	Langedijk
—	Huisnummer	Sectie	A
—	Vastgestelde kadastrale grens	Perceel	1514
—	Voorlopige kadastrale grens		
—	Administratieve kadastrale grens		
—	Bebouwing		

Voor een eensluidend uittreksel, geleverd op 29 mei 2026  
De bewaarder van het kadaster en de openbare registers

Aan dit uittreksel kunnen geen betrouwbare maten worden ontleend.  
De Dienst voor het kadaster en de openbare registers behoudt zich de intellectuele eigendomsrechten voor, waaronder het auteursrecht en het databankenrecht.



# Locatie op de kaart





**Bakker Schoon**  
MAKELAARDIJ

Dorpsstraat 573 | 1723 HB Noord-Scharwoude  
(0226) 343455 | [Info@bakkerschoon.nl](mailto:Info@bakkerschoon.nl) | [Www.bakkerschoon.nl](http://www.bakkerschoon.nl)

# Waterlelie 55

Oudkarspel

Vraagprijs

€ 299.000

k.k.



## KENMERKEN

---

Woonoppervlakte	<b>62 m<sup>2</sup></b>
Perceeloppervlakte	<b>-</b>
Inhoud	<b>187 m<sup>3</sup></b>
Bouwjaar	<b>1997</b>
Energie label	<b>A</b>

Vraagprijs  
**€ 299.000**  
k.k.



# Waterlelie 55

Oudkarspel



# Omschrijving

Een appartement met een tuin, vrij uitzicht én een fijne ligging in Oudkarspel? Dan zou de Waterlelie 55 zomaar eens precies kunnen zijn wat u zoekt. Dit leuke 2-kamer appartement op de begane grond is verrassend ruim dankzij de speelse indeling, de grote raampartijen en de openslaande deuren naar de tuin. Daarbij woont u in een rustige en groene omgeving, met winkels, sportvoorzieningen en recreatiemogelijkheden dichtbij. Klinkt goed? Kom dan vooral eens kijken, wij laten u deze woning graag zien!

## Algemeen

Bouwjaar: 1997

Inhoud: ± 187 m<sup>3</sup>

Woonoppervlakte: ± 62 m<sup>2</sup>

Externe berging: ± 4 m<sup>2</sup> (berging)

Kadaster: gemeente Langedijk A 1534 A18

Energielabel: A

Aanvaarding: in overleg

## Indeling

Via de entree bereikt u de hal met meterkast en toegang tot alle vertrekken. Aan de voorzijde bevindt zich de slaapkamer met aansluitend de badkamer. Deze is voorzien van een douche, wastafel en de aansluitingen voor de wasmachine. Daarnaast beschikt het appartement over een praktische bergkast, een separate toiletruimte en een kast met de cv-installatie (Nefit, 2010).

De woonkamer is een heerlijke plek om thuis te komen. Dankzij de speelse schuine achtergevel en de grote raampartijen voelt de ruimte verrassend licht en ruim aan. Er is volop plek voor een comfortabele zithoek én een gezellige eettafel. Via de openslaande deuren loopt u zo de tuin in, waar u geniet van een vrij uitzicht en veel privacy.

De keuken is uitgevoerd in een nette hoekopstelling en voorzien van een gaskookplaat, afzuigkap en een losstaande koelkast. Er is een prima basis aanwezig en desgewenst kunt u hier eenvoudig uw eigen smaak aan toevoegen.

## Tuin

Vanuit de woonkamer stapt u zo de tuin in. Een fijne plek om van de zon te genieten, rustig een boek te lezen of gezellig buiten te eten. Dankzij het vrije uitzicht aan de achterzijde ervaart u hier een prettig gevoel van ruimte.

Aan de voorzijde beschikt u bovendien over een praktische stenen berging, ideaal voor fietsen en extra opslagruimte.

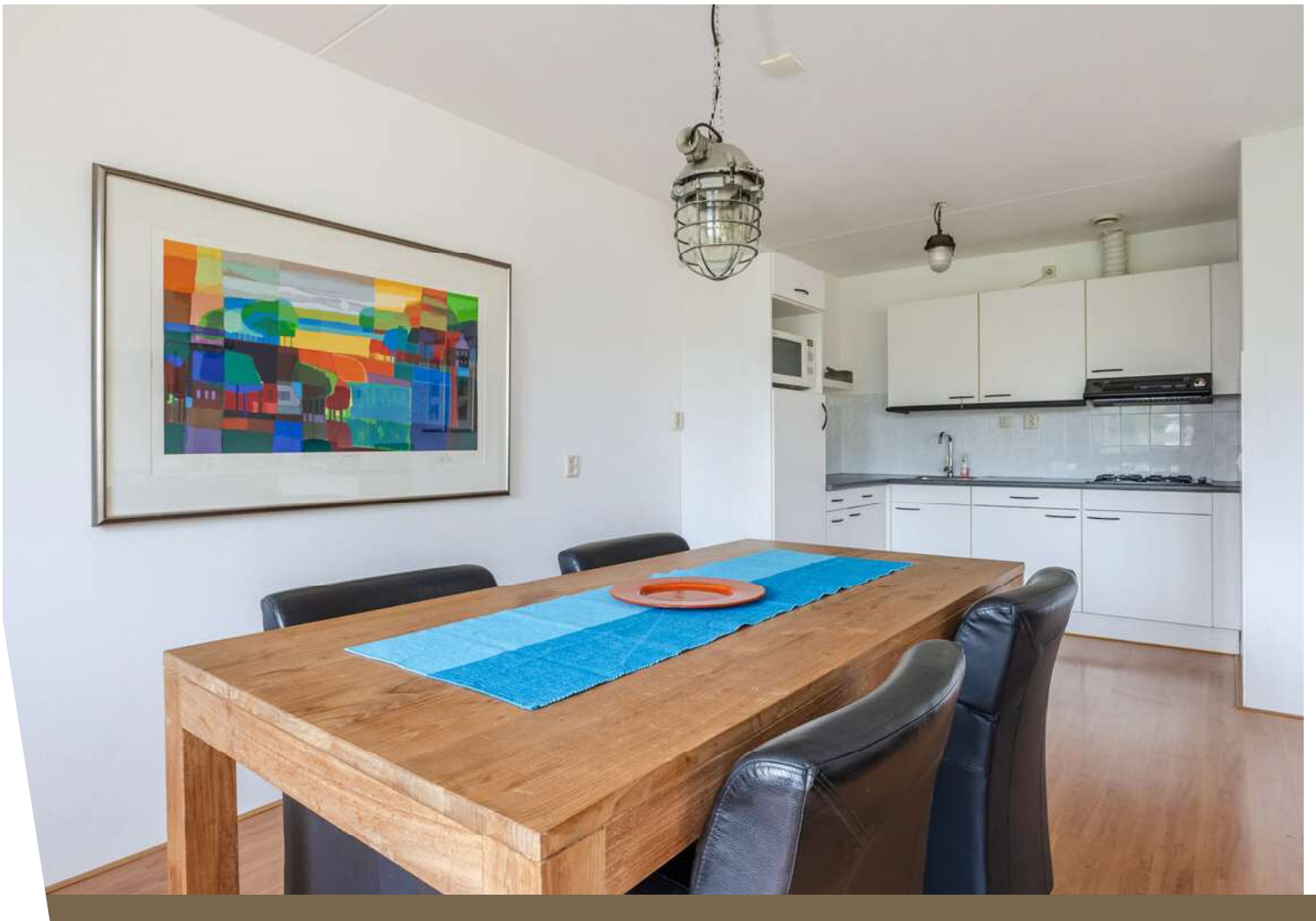
## Omgeving

Waterlelie ligt in de populaire wijk Sint Maarten in Oudkarspel. Een rustige en groene woonomgeving met volop parkeergelegenheid en alle dagelijkse voorzieningen dichtbij. Ook recreatiegebied Geestmerambacht ligt op korte fietsafstand. Daarnaast beschikt het complex over een actieve en goed georganiseerde VvE, wat bijdraagt aan een zorgeloze woonomgeving.

## Bijzonderheden

- Appartement op de begane grond
- Vrij uitzicht aan de achterzijde
- Tuin bereikbaar via openslaande deuren
- Speelse woonkamer met schuine achtergevel
- Slaapkamer met aansluitende badkamer
- Volledig geïsoleerd
- Cv-installatie Nefit (2010)
- Stenen berging aan de voorzijde
- Vrij parkeren in de directe omgeving
- Actieve en gezonde VvE, servicekosten € 115,30 per maand
- Gelegen in de geliefde wijk Sint Maarten in Oudkarspel













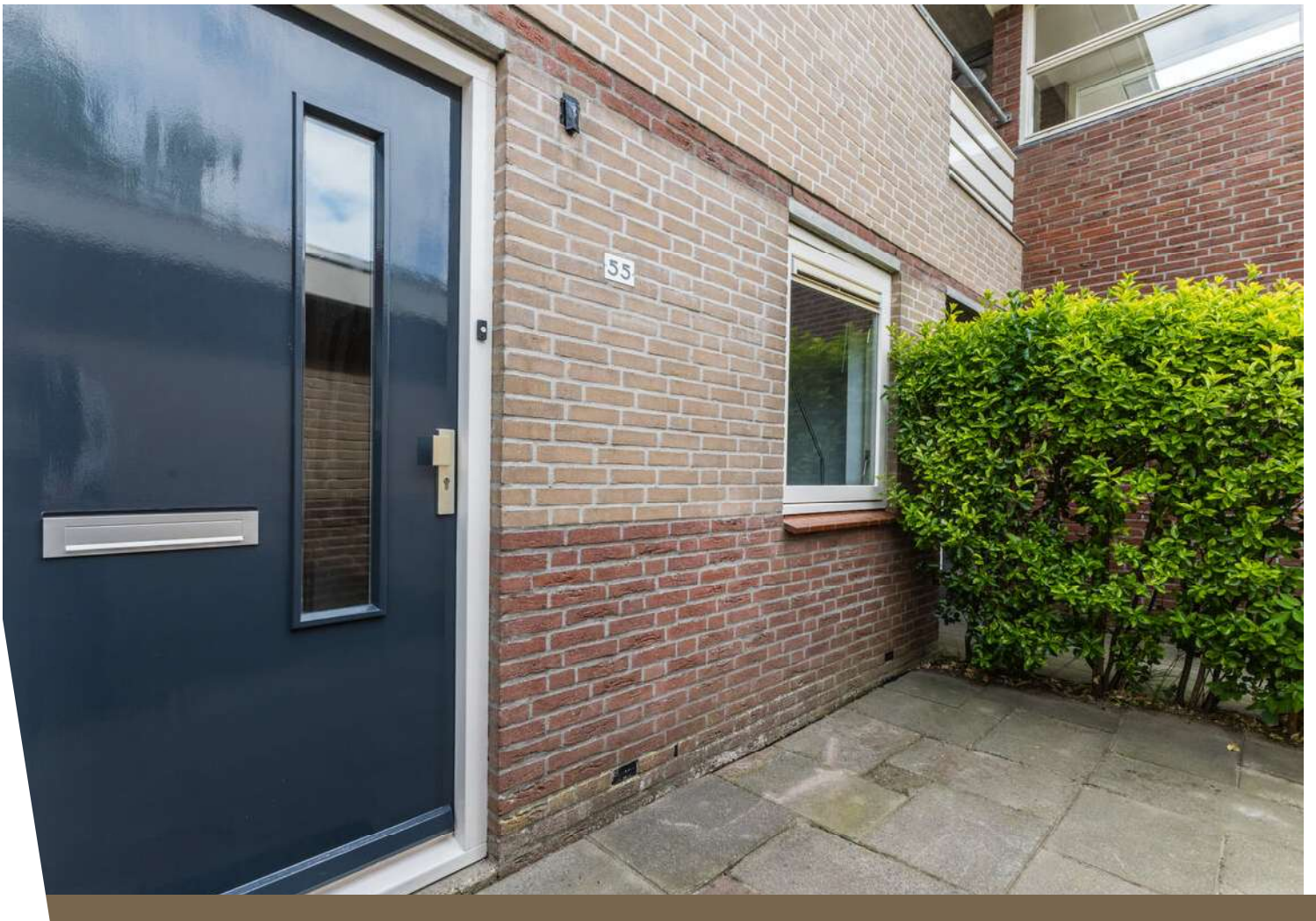
















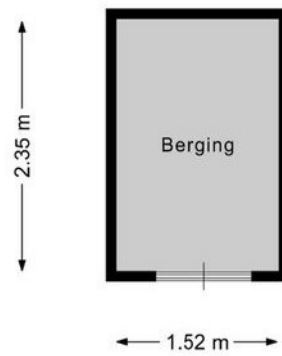


# Plattegrond



Aan deze beelden kunnen geen rechten worden ontleend.

# Plattegrond



Aan deze beelden kunnen geen rechten worden ontleend.

# Kadastrale kaart

Kadastrale kaart


Uw referentie: ---



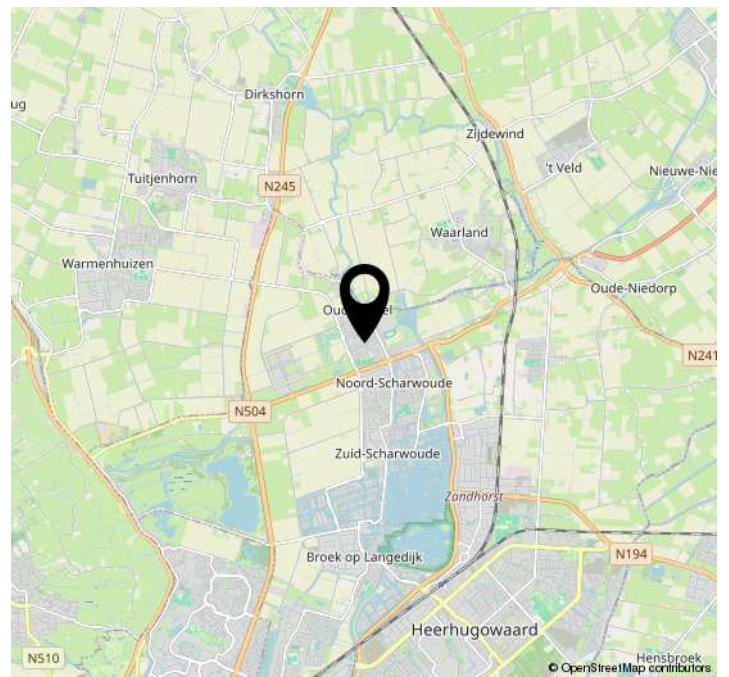
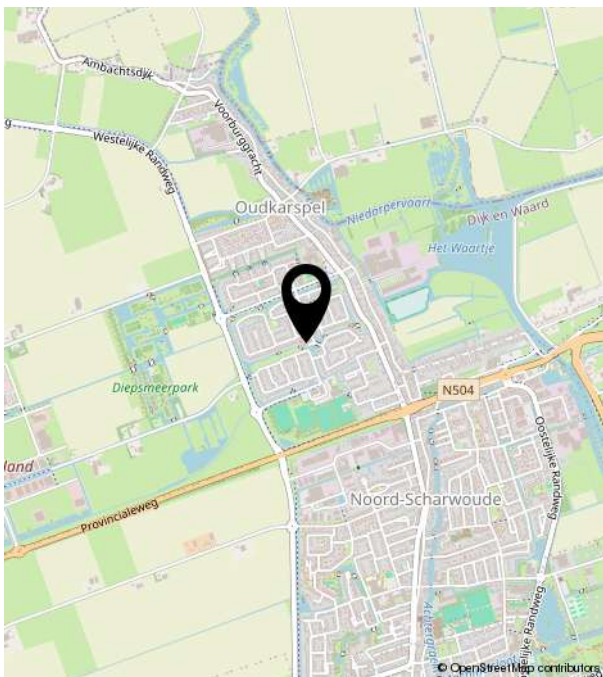
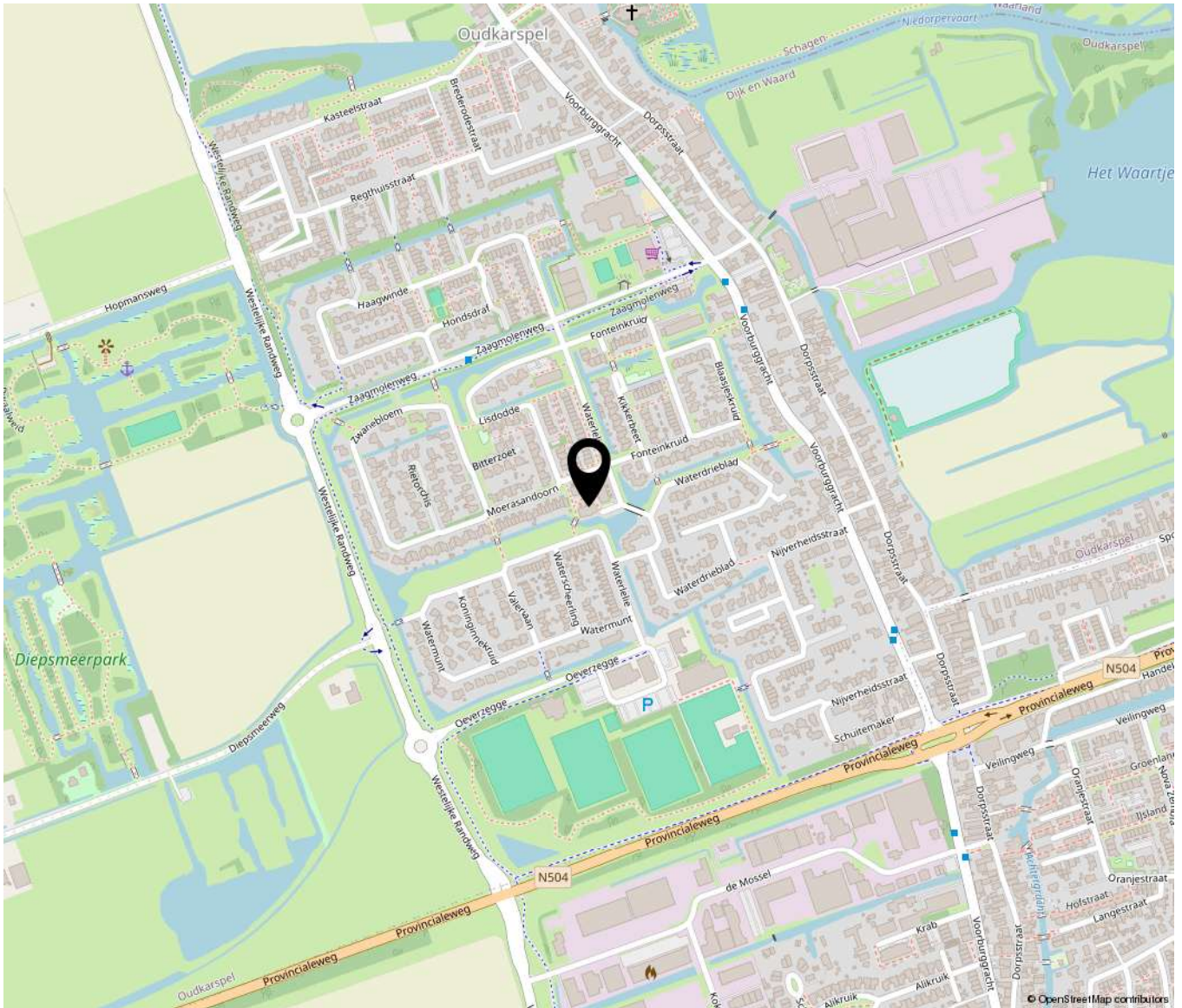
12345	Deze kaart is noordgericht	Schaal 1: 500	
25	Perceelnummer	Kadastrale gemeente	Langedijk
	Huisnummer	Sectie	A
—	Vastgestelde kadastrale grens	Perceel	1514
—	Voorlopige kadastrale grens		
—	Administratieve kadastrale grens		
—	Bebouwing		

Voor een eensluidend uittreksel, geleverd op 29 mei 2026  
De bewaarder van het kadaster en de openbare registers

Aan dit uittreksel kunnen geen betrouwbare maten worden ontleend.  
De Dienst voor het kadaster en de openbare registers behoudt zich de intellectuele eigendomsrechten voor, waaronder het auteursrecht en het databankenrecht.



# Locatie op de kaart





**Bakker Schoon**  
MAKELAARDIJ

Dorpsstraat 573 | 1723 HB Noord-Scharwoude  
(0226) 343455 | [Info@bakkerschoon.nl](mailto:Info@bakkerschoon.nl) | [Www.bakkerschoon.nl](http://www.bakkerschoon.nl)