

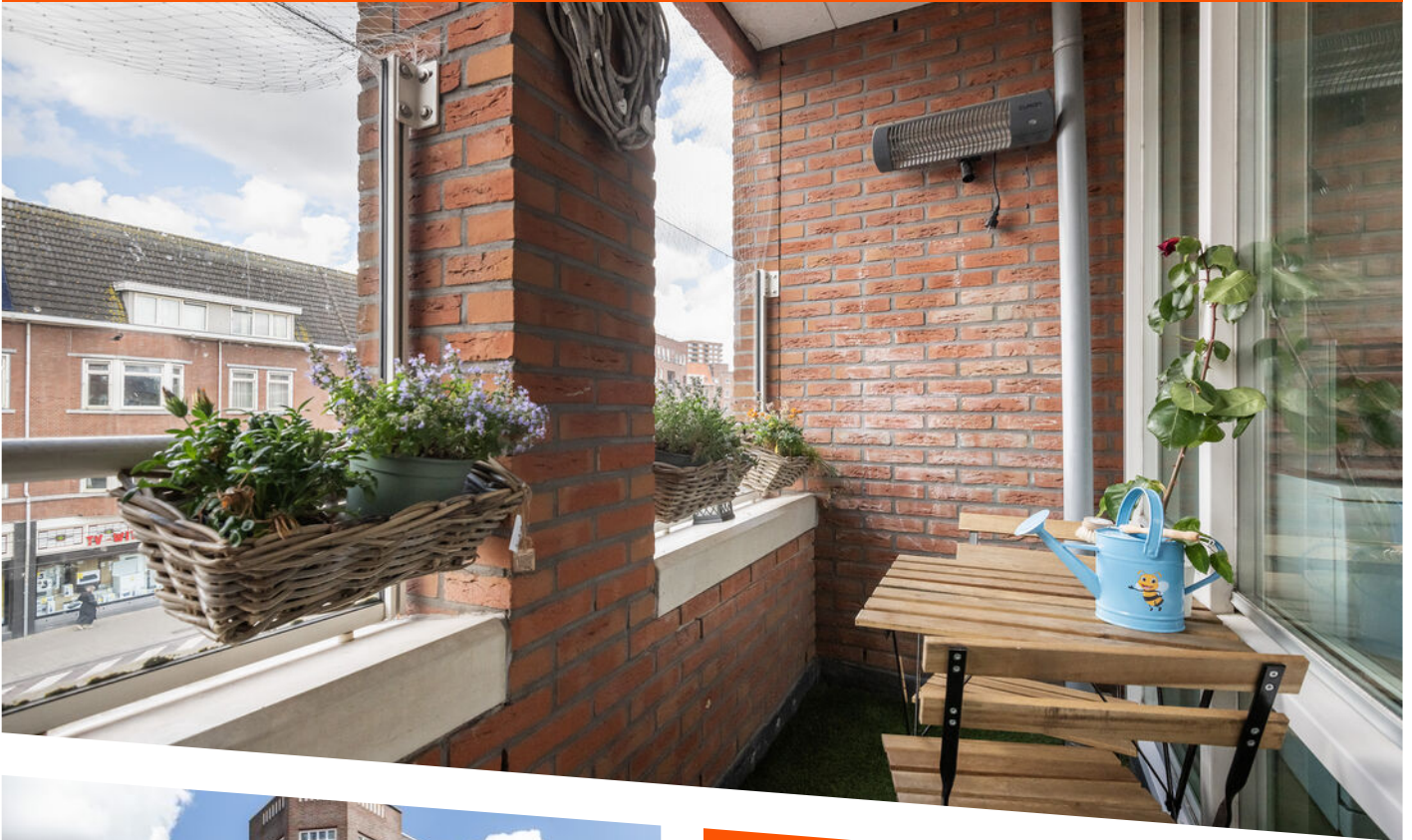


BEIJERLANDSELAAN 98 B

ROTTERDAM

VRAAGPRIJS € 315.000 K.K.

KENMERKEN



WOONOPPERVLAKTE
71 m²

VERDIEPING
2

VVE BIJDRAGE
± € 238,- per maand

BOUWJAAR
2014

ENERGIELABEL
A+

OMSCHRIJVING

Vraagprijs woning: € 315.000,- k.k. inclusief parkeerplaats

FIJN THUIS! Dit fijne 3-kamer appartement ligt in een net complex uit 2014, midden in de bruisende wijk Hillesluis waar je de winkels gewoon voor de deur hebt. Alles dichtbij, lekker praktisch en toch je eigen rustige plek om thuis te komen. Met een eigen parkeerplaats op een afgesloten terrein, een prettig balkon én energielabel A+ zit dit hier gewoon heel goed.

Binnen voelt de woonkamer direct goed aan. Licht, gezellig en makkelijk in te delen. De open keuken maakt het extra leuk, want terwijl jij kookt of een drankje inschenkt, blijf je gewoon in contact met je gasten. Wel zo gezellig. Het balkon vormt een fijne verlenging van de leefruimte. Een plek waar je even kunt ontsnappen aan de drukte van de dag, met een kop koffie in de ochtend of een goed glas wijn aan het einde van de avond.

De master bedroom is lekker ruim en biedt volop plek voor een groot bed en genoeg kasten. De tweede slaapkamer heeft ook een fijn formaat en past zich moeiteloos aan jouw leven aan, als werkkamer, kledingkamer of kinderkamer. De badkamer is netjes en praktisch ingericht en voorziet in alles wat je dagelijks nodig hebt. Extra fijn is de berging in de keuken, ideaal voor alles wat je liever uit het zicht houdt, plus de externe berging in de onderbouw van het complex. Je auto parkeer je makkelijk en veilig op je eigen plek op het afgesloten terrein.

Zin om dit appartement zelf te ervaren? We laten het je graag zien tijdens een bezichtiging.

Indeling:

Tweede verdieping:

Woonkamer met open keuken: ± 29 m²

Keuken voorzien van diverse apparatuur t.w. 4-pits inductiekookplaat, afzuigkap, vaatwasser en magnetron

Slaapkamer I: ± 15 m²

Slaapkamer II: ± 9 m²

Badkamer: ± 4 m², voorzien van een douche, wastafel met meubel en designradiator

Inpandige berging voorzien van een wasmachineaansluiting

Kenmerken en bijzonderheden:

Bouwjaar: 2014

Woonoppervlakte: ± 71 m²

Eigen grond

VvE bijdrage woning en parkeerplaats 2026: ± € 238,- per maand

Verwarming en warm water: stadsverwarming

Energielabel: A+

Eigen berging op de begane grond: ± 4 m²

Parkeerplaats op het afgesloten parkeerterrein


Oplevering: in overleg, indicatie juli 2026

Persoonlijke noot verkoper:

In 2014 heb ik dit fijne appartement gekocht en vanaf het eerste moment voelde het als thuiskomen. Wat mij direct aansprak, was de prachtige lichtinval en het vrije uitzicht over de levendige Beijerlandselaan. Het appartement heeft een prettige sfeer, veel natuurlijk licht en een centrale ligging die iedere dag weer gemak biedt. Een groot pluspunt is de eigen parkeerplaats in de afgesloten parkeergarage. Vanuit de garage loop je rechtstreeks naar de Dirk-supermarkt. Zelfs bij regen of sneeuw doe je comfortabel boodschappen en kom je droog thuis. Het gemak gaat zelfs zo ver dat je met je winkelwagen tot aan de koelkast kunt rijden.

Ook de bereikbaarheid is uitstekend. De tram stopt vrijwel voor de deur en brengt je snel naar het centrum van Rotterdam. Daarnaast zijn uitvalswegen richting de snelweg eenvoudig bereikbaar, waardoor je zowel met het openbaar vervoer als met de auto altijd snel onderweg bent.

De wijk Hillesluis heeft de afgelopen jaren een positieve ontwikkeling doorgemaakt en staat bekend om haar centrale ligging, diverse voorzieningen en multiculturele karakter. Winkels, supermarkten, horeca, scholen en sportvoorzieningen bevinden zich allemaal op korte afstand. De Beijerlandselaan is een van de bekendste winkelstraten van Rotterdam-Zuid en biedt een breed aanbod aan winkels en dagelijkse voorzieningen.



Wat ik altijd bijzonder heb gevonden aan deze woning is de combinatie van levendigheid en comfort. Je woont midden in de stadse dynamiek, terwijl je thuis kunt genieten van je eigen fijne plek met alle gemakken binnen handbereik. Kortom: een licht en comfortabel appartement met eigen parkeerplaats, uitstekende bereikbaarheid en alle voorzieningen letterlijk om de hoek. Een woning waar ik jarenlang met veel plezier heb gewoond en waarvan ik hoop dat de volgende eigenaar er net zo van zal genieten als ik.

Openbaar vervoer voorzieningen:

De bereikbaarheid van Hillesluis is uitstekend. Op loopafstand vind je meerdere tram- en bushaltes, waaronder tramlijnen 2 en 25, waarmee je eenvoudig richting het centrum van Rotterdam reist. Ook metrostation Maashaven ligt op korte fietsafstand en biedt een snelle verbinding naar onder andere Rotterdam Centraal en Zuidplein. Station Rotterdam Zuid bevindt zich eveneens in de buurt, ideaal voor treinverbindingen binnen en buiten de stad. Met de auto ben je via de nabijgelegen uitvalswegen, zoals de A16 en A15, snel onderweg richting andere steden.

Parkeren:

Parkeren doe je gemakkelijk op je eigen parkeerplaats in het afgesloten parkeerterrein. Deze is bij de vraagprijs inbegrepen.

Restaurants en uitgaansgelegenheden:

In en rondom Hillesluis vind je een verrassend divers aanbod aan eetgelegenheden. Op en rond de Beijerlandse laan en Groene Hilledijk kun je terecht voor verschillende keukens van over de hele wereld, van Surinaams en Turks tot Italiaans en streetfood. Voor een uitgebreide avondje uit ben je binnen enkele minuten op Katendrecht of de Wilhelminapier. Hier vind je hotspots zoals de Fenix Food Factory, Hotel New York en diverse restaurants en cocktailbars. Of je nu gaat voor een snelle hap of een avond uitgebreid tafelen, alles ligt binnen handbereik.

Ons advies bij het kopen van jouw nieuwe woning?

Neem jouw eigen NVM makelaar mee!

Toelichtingsclausule maatvoering

De branchebrede meetinstructie is gebaseerd op de NEN2580. De meetinstructie is bedoeld om een meer eenduidige manier van meten toe te passen voor het geven van een indicatie van de gebruiksoppervlakte. De Meetinstructie sluit verschillen in meetuitkomsten niet volledig uit, door bijvoorbeeld interpretatieverschillen, afrondingen of beperkingen bij het uitvoeren van de meting. Indien bepaalde maten of oppervlaktes voor u van wezenlijk belang zijn, dan adviseren wij u deze na te meten.

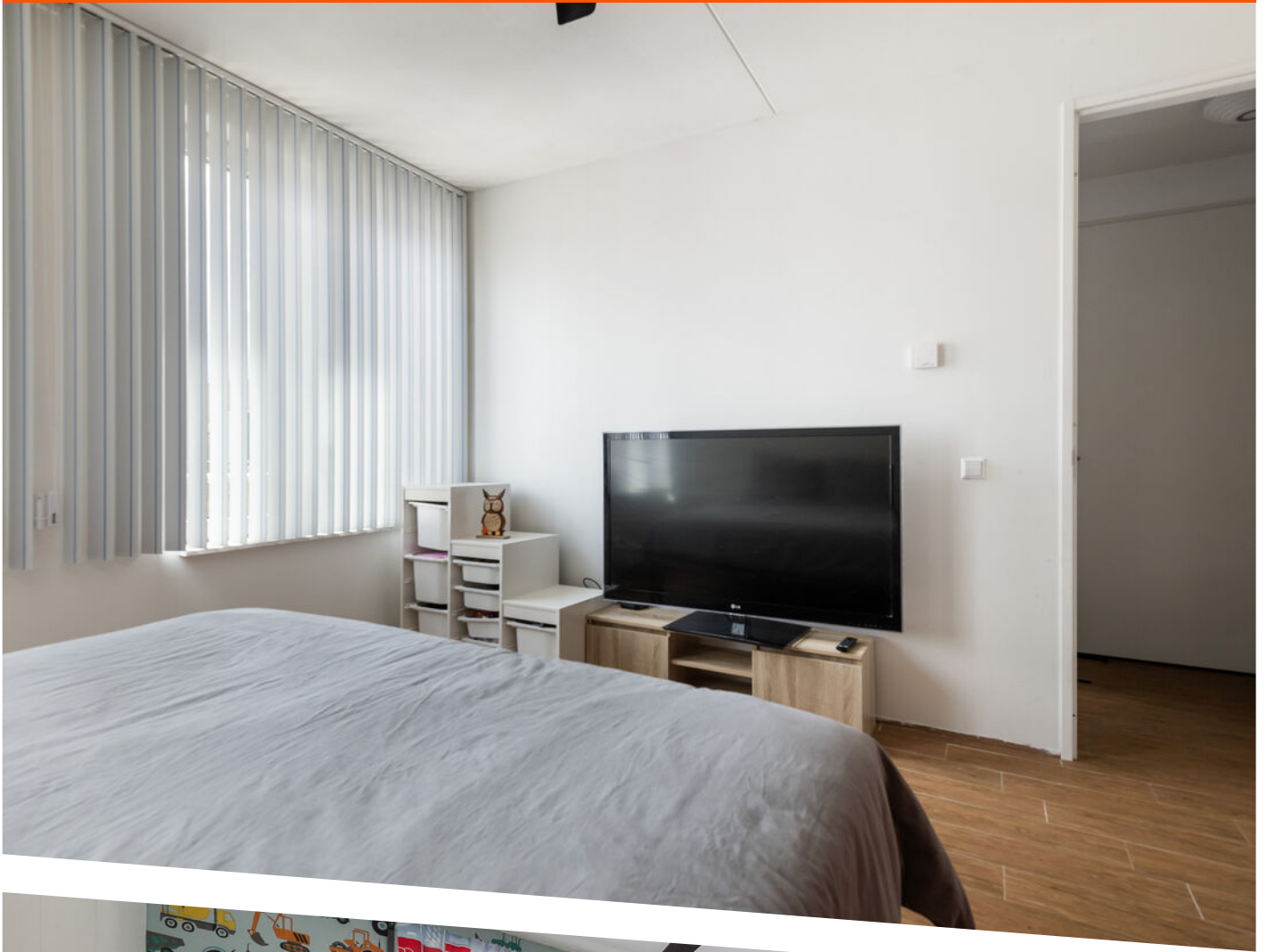
Deze informatie is met de nodige zorgvuldigheid samengesteld. Hierbij zijn wij deels afhankelijk van informatie die wij van derden ontvangen. Indien bepaalde informatie voor u van wezenlijk belang is dan adviseren wij u deze op juistheid te controleren. Onzerzijds wordt geen aansprakelijkheid aanvaard voor enige onvolledigheid, onjuistheid of anderszins, dan wel de gevolgen daarvan. Alle opgegeven maten en oppervlakten zijn indicatief.







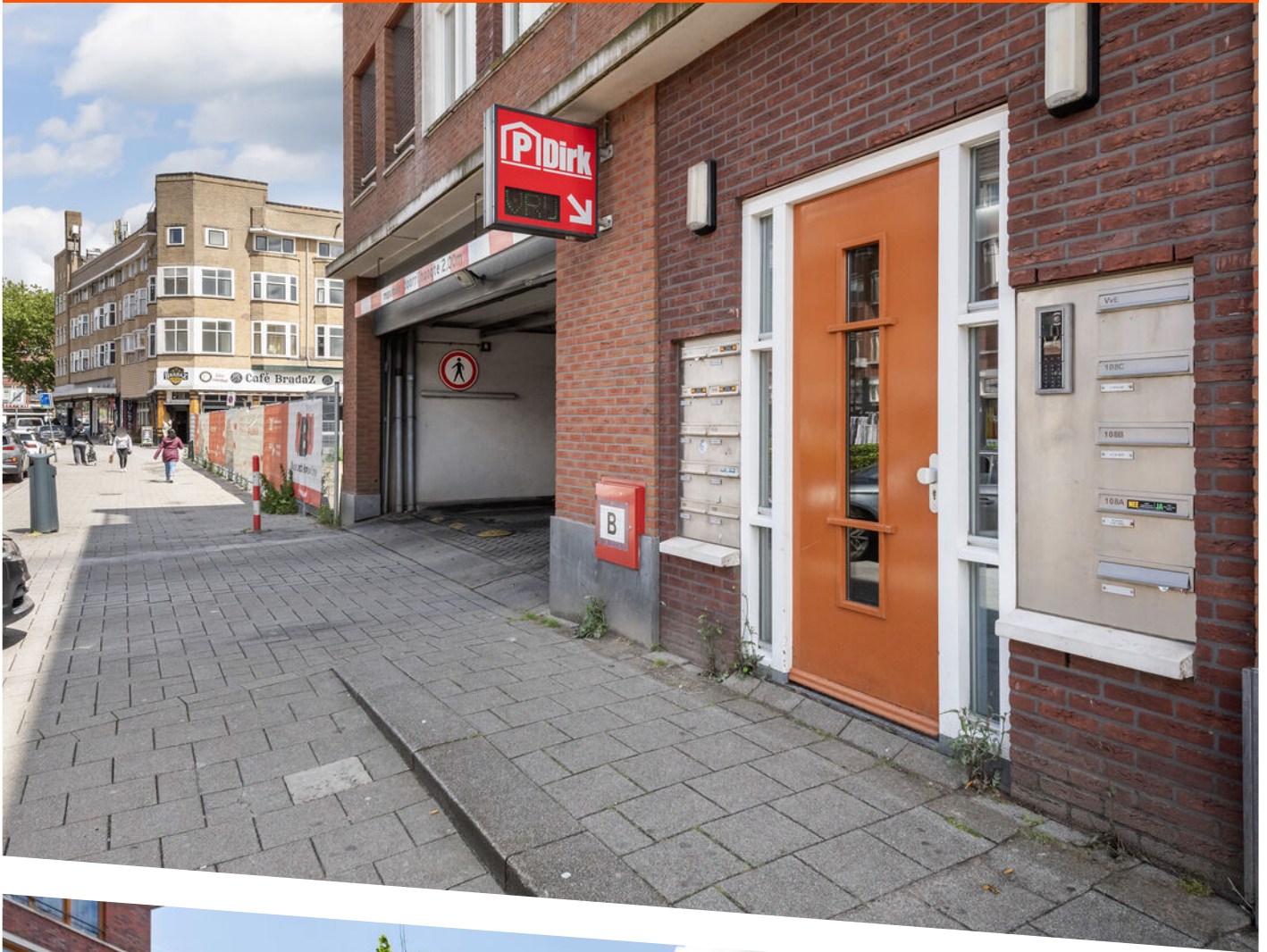














A +



**"Een huis dat helemaal bij
jullie past?"**

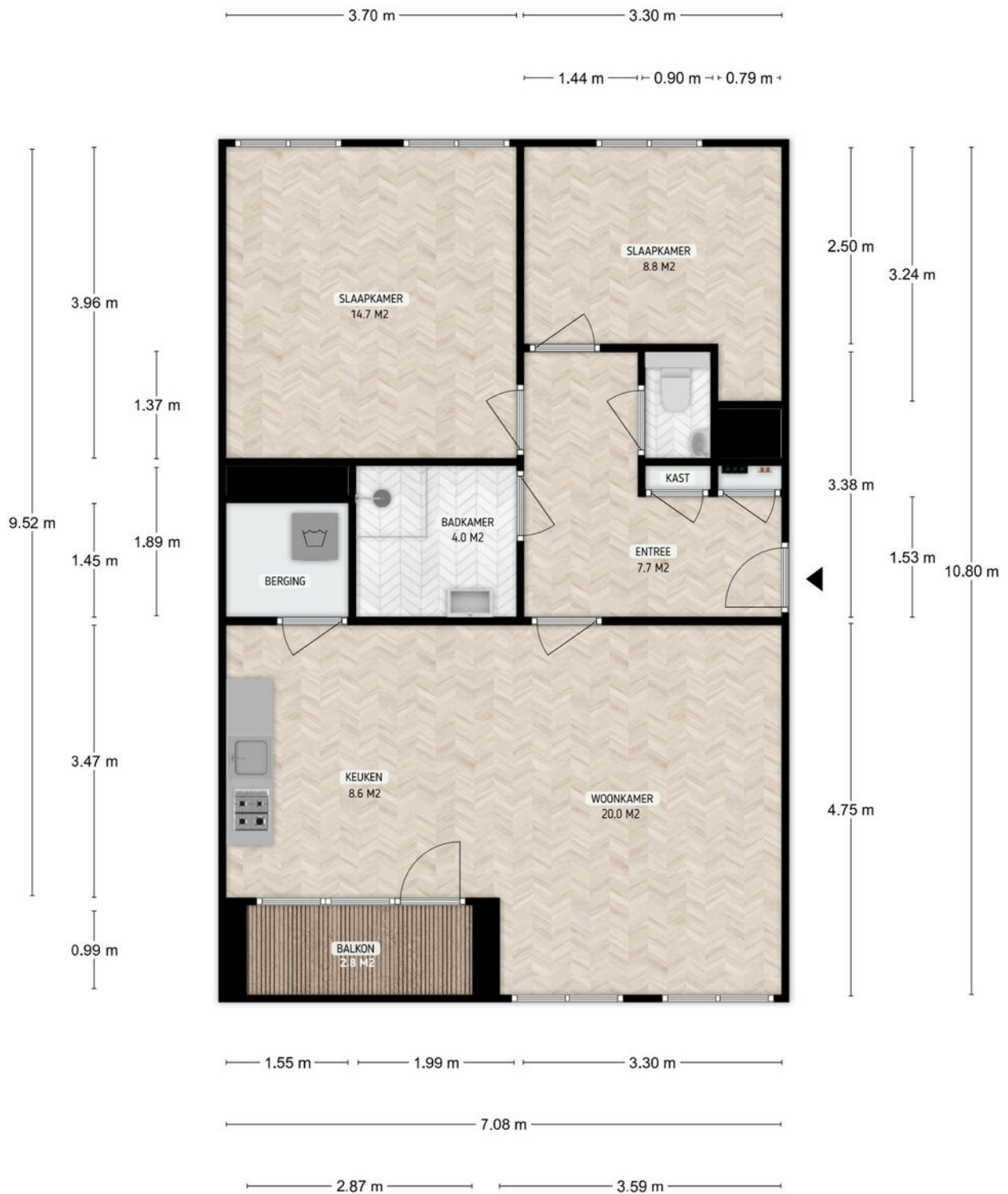
Kies een deskundig en betrokken NVM-aankoopmakelaar.

De beste plek voor jou



BEIJERLANDSELAAN 98B, ROTTERDAM

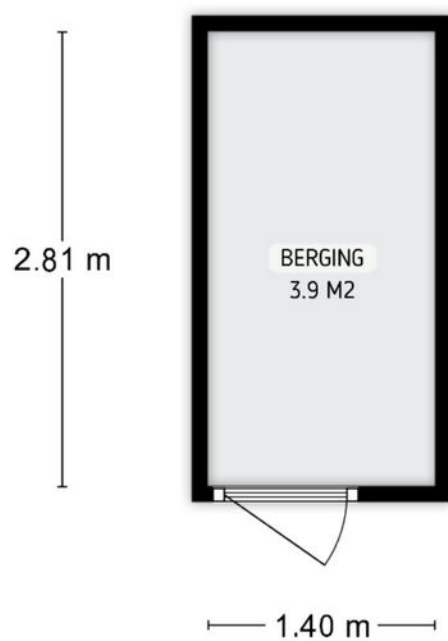
APPARTEMENT 70,73 M²
TWEDE VERDIEPING
HOOGTE 259 CM



DE PLATTEGRONDEN ZIJN TER INDICATIE EN GEPRODUCEERD VOOR PROMOTIONELE DOELEN.
AAN DE PLATTEGRONDEN KUNNEN GEEN RECHTEN WORDEN ONTLEEND.

BEIJERLANDSELAAN 98B, ROTTERDAM

BERGING 3,93 M²

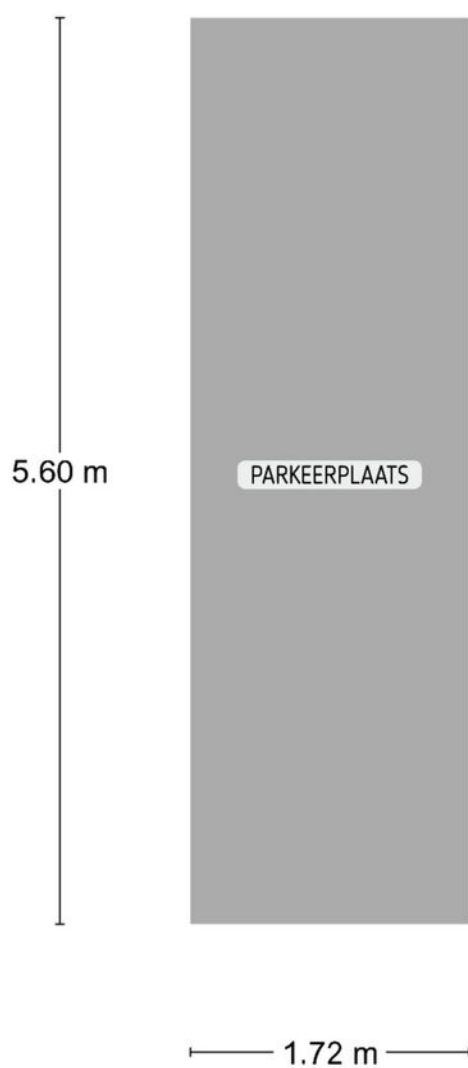


DE PLATTEGRONDEN ZIJN TER INDICATIE EN GEPRODUCEERD VOOR PROMOTIONELE DOELEINDEN.
AAN DE PLATTEGRONDEN KUNNEN GEEN RECHTEN WORDEN ONTLEEND.

PLATTEGROND

BEIJERLANDSELAAN 98B, ROTTERDAM

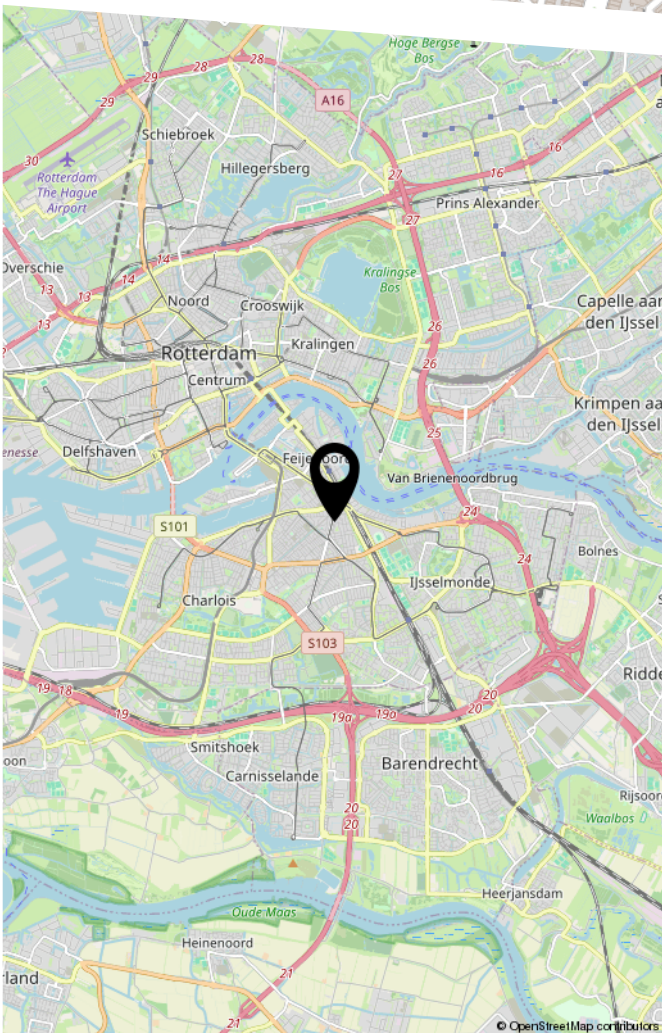
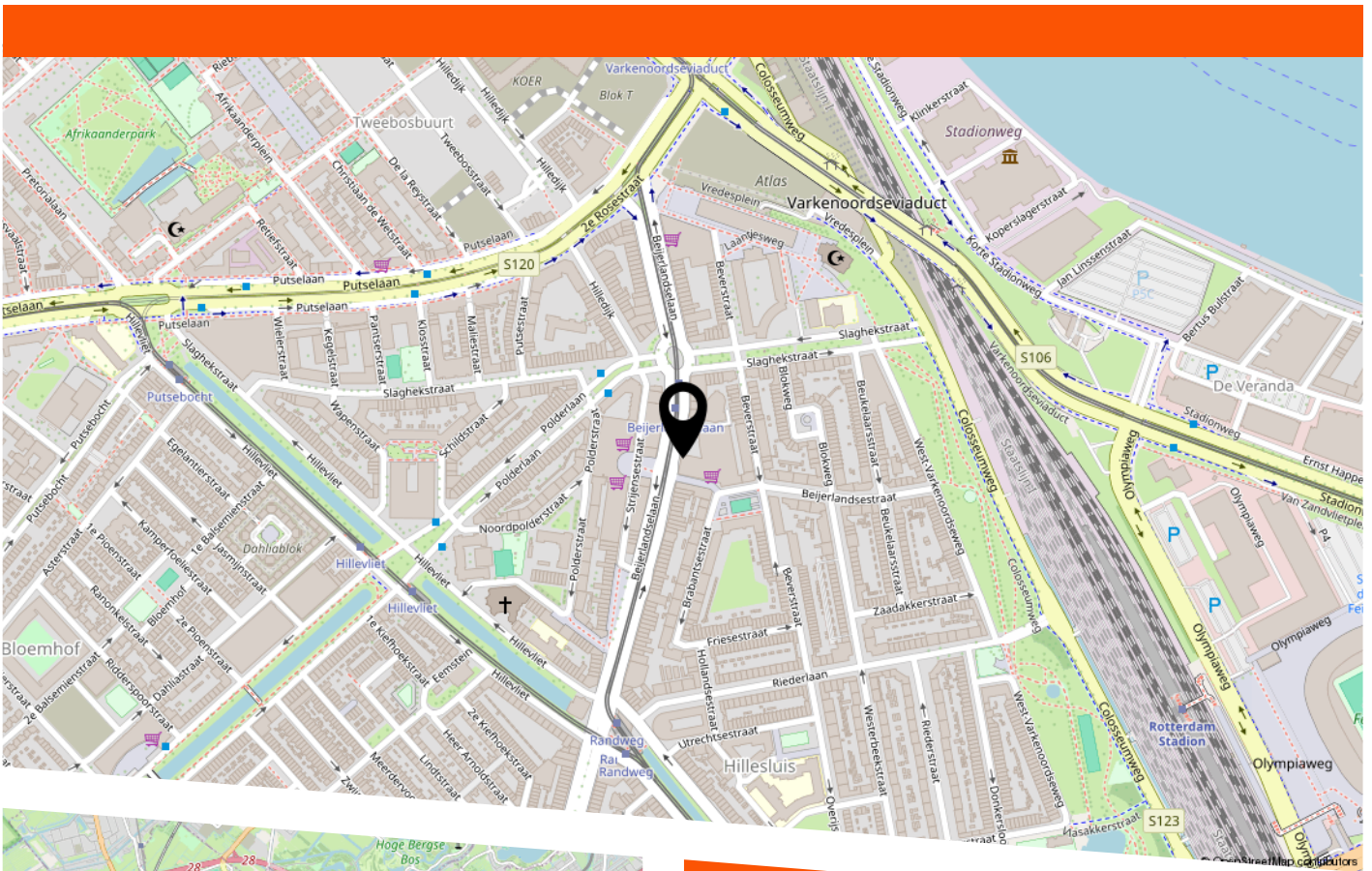
PARKEERPLAATS



DE PLATTEGRONDEN ZIJN TER INDICATIE EN GEPRODUCEERD VOOR PROMOTIONELE DOELEINDEN.
AAN DE PLATTEGRONDEN KUNNEN GEEN RECHTEN WORDEN ONTLEEND.

PLATTEGROND

LOCATIE OP DE KAART



Hillesluis is een levendige stadswijk op Rotterdam-Zuid, gelegen in het stadsdeel Feijenoord. De wijk kent een rijke historie. Je woont hier in een dynamische omgeving met een mix van culturen, winkels en voorzieningen, wat zorgt voor een bruisende sfeer. Op korte afstand vind je het vernieuwde Afrikaanderplein met markt en evenementen, en ook het groene Varkennoordse Park ligt om de hoek voor een wandeling of wat ontspanning. Daarnaast ligt de Maas op korte afstand en fiets je binnen enkele minuten richting Katendrecht of de Kop van Zuid, waar het aanbod aan horeca en hotspots alleen maar verder groeit.

LIJST VAN ZAKEN

	Blijft achter	Gaat mee	Ter overname
Woning - Interieur			
Designradiator(en)	X		
Verlichting, te weten			
- losse (hang)lampen	X		
Raamdecoratie/zonwering binnen, te weten			
- gordijnrails	X		
- gordijnen	X		
- rolgordijnen	X		
- lamellen	X		
- jaloezieën	X		
Vloerdecoratie, te weten			
- plavuizen	X		
Woning - Keuken			
Keukenblok (met bovenkasten)	X		
Keuken (inbouw)apparatuur, te weten			
- kookplaat	X		
- afzuigkap	X		
- combi-oven/combimagnetron		X	
- koel-vriescombinatie	X		
- vaatwasser	X		
- koffiezetapparaat		X	
Woning - Sanitair/sauna			
Toilet met de volgende toebehoren			
- toilet	X		
- toiletrolhouder	X		
- toiletborstel(houder)		X	

LIJST VAN ZAKEN

	Blijft achter	Gaat mee	Ter overname
- fontein	X		
Badkamer met de volgende toebehoren			
- douche (cabine/scherm)	X		
- wastafel	X		
- wastafelmeubel	X		
Woning - Exterieur/installaties/veiligheid/ energiebesparing			
Brievenbus	X		
(Voordeur)bel	X		
Rookmelders	X		
(Klok)thermostaat	X		
Telefoonaansluiting/internetaansluiting	X		

Vragenlijst voor de verkoop van een appartementsrecht inclusief VvE-checklist

Vragenlijst over het appartement inclusief VvE-checklist

Nederlandse Coöperatieve vereniging van Makelaars en Taxateurs in onroerende goederen NVM U.A.

Versie 2023

Vragenlijst voor de verkoop van een appartement inclusief de VvE-checklist

Indien u dat nodig vindt, kunt u nadere informatie geven aan het einde van deze vragenlijst of bij de tekst. Als u twijfelt over de juiste beantwoording of als u een vraag niet begrijpt, zet dan een vraagteken voor de vraag. Neem vervolgens zo snel mogelijk contact op met uw NVM-makelaar. Indien de vraag niet van toepassing is kunt u deze doorhalen. Een kopie van de vragenlijst over het appartement wordt verstrekt aan de koper. Tevens wordt doorgaans een kopie van de vragenlijst als bijlage aan de koopakte gehecht.

Doel vragenlijst

De vragenlijst geeft vorm, inhoud en structuur aan de mededelingsplicht van verkoper. De mededelingsplicht strekt niet verder dan dat u als verkoper ten tijde van het sluiten van de overeenkomst aan de koper meedeelt wat u bekend is omtrent de woning. De vragenlijst beoogt geen garanties te geven, maar heeft een informatief karakter.

Doorgaans de meeste vragen uit de vragenlijst kunt u beantwoorden met 'ja', 'nee' of 'niet bekend'. De open vragen zijn voorzien van een tekstveld. Hier kunt u zelf uw antwoord formuleren. Als u geen antwoord kunt geven op de vraag, dan kunt u aangeven dat het antwoord u niet bekend is.

Gegevens over het appartement:

Adres te verkopen appartement: Beijerlandse laan 98 B, 3074 EM Rotterdam

1. Bijzonderheden

- a Zijn er nadat u het appartement in eigendom hebt gekregen nog andere, eventuele aanvullende notariële of onderhandse akten opgesteld met betrekking tot het appartement? ja nee

Zo ja, welke? :

- b Zijn er mondelinge of schriftelijke afspraken gemaakt over aangrenzende percelen? niet bekend ja nee
(Denk hierbij aan regelingen voor het gebruik van een poort, schuur, garage, tuin, overeenkomsten met meerdere burens, toezeggingen, erfafscheidingen.)

Zo ja, welke zijn dat? :

- c Wijken de huidige terreinafscheidingen af van de kadastrale eigendomsgrenzen? niet bekend ja nee
(Denk hierbij ook aan strookjes grond van de gemeente die u in gebruik heeft, of grond van u die gebruikt wordt door de burens.)

Zo ja, waaruit bestaat die afwijking? :

- d Is een gedeelte van uw appartement, schuur, garage of schutting gebouwd op grond van de burens of andersom? niet bekend ja nee

Zo ja, graag nader toelichten: :

- e Heeft u grond van derden in gebruik? niet bekend ja nee

Zo ja, welke grond? :

- f Rusten er voor zover u weet 'bijzondere lasten en beperkingen' op het appartement? ja nee
(*'Bijzondere lasten en beperkingen' kunnen privaatrechtelijke beperkingen zijn zoals (lijdende)*)

Vragenlijst over het appartement inclusief VvE-checklist

erfdienstbaarheden (bijvoorbeeld een recht van overpad), kwalitatieve verplichtingen, kettingbedingen, vruchtgebruik, voorkeursrecht (bijvoorbeeld een eerste recht van koop), opstalrecht, erfpacht, huurkoop. Het kan ook gaan om publiekrechtelijke beperkingen zoals een aanschrijving van de gemeente in het kader van een illegale verbouwing.)

- Zo ja, welke? :
- g Is de Wet voorkeursrecht gemeenten van toepassing? ja nee
- h Is er een anti-speculatiebeding en/of zelfbewoningsplicht van toepassing op het appartement? ja nee
- Zo ja, hoe lang nog? :
- i Is er sprake van een beschermd stads- of dorpsgezicht of loopt er een procedure tot aanwijzing daartoe? ja nee
- Is er sprake van een gemeentelijk-, provinciaal-of rijksmonument of loopt er een procedure tot aanwijzing daartoe? ja nee
- Is er volgens het bestemmingsplan sprake van een beeldbepalend of karakteristiek object? ja nee
- j Is er sprake (geweest) van ruilverkaveling? ja nee
- Zo ja, moet u hiervoor ruilverkavelingsrente betalen? ja nee
- Zo ja, hoeveel en voor hoe lang? Bedrag: €.....
- Duur: :
- k Is er sprake van onteigening? ja nee
- l Is het appartement of de grond geheel of gedeeltelijk verhuurd of bij anderen in gebruik? ja nee
- Zo ja: Is er een huurcontract/ gebruiksovereenkomst? ja nee
- Indien er geen contract of overeenkomst is, beschrijf :
hieronder wat (mondeling) met de huurder/ gebruiker is afgesproken:
- Welk gedeelte is verhuurd/ in gebruik gegeven? :
- Welke delen vallen onder gezamenlijk gebruik? :
- Welke zaken zijn van de huurder en mag hij verwijderen bij ontruiming?
(Bijvoorbeeld geiser, keuken, lampen) :
- Heeft de huurder een waarborgsom gestort? ja nee
- Zo ja, hoeveel? €.....
- Heeft u nog andere afspraken met de huurders gemaakt? ja nee
- Zo ja, welke? :
- m Behoort de gebruikte berging (of een andere ruimte zoals een garage en/of parkeerplaats) ook volgens de splitsingsakte en de splitsingstekening bij het appartement? n.v.t ja nee
- (Het komt regelmatig voor dat een in gebruik zijnde berging/garage/parkeerplaats*

Vragenlijst over het appartement inclusief VvE-checklist

niet de berging is die volgens de splitsingsakte en de splitsingstekening bij het appartement hoort. Men heeft om wat voor reden dan ook de berging geruild. Het is van belang om de berging/garage/parkeerplaats welke conform de splitsingsakte en de splitsingstekening bij het appartement hoort te verkopen)

- n Is er over het appartement een geschil/procedure gaande, al dan niet bij de rechter, huurcommissie of een andere instantie? ja nee
(bijvoorbeeld onteigening/kwesties met burens, zoals erfdiensbaarheden, recht van overpad, erfafscheidingen e.d.)

Zo ja, welke is/zijn dat? :

- o Is er bezwaar gemaakt tegen de waardebeschikking WOZ? ja nee

Zo ja, toelichting: :

- p Zijn er door de overheid of nutsbedrijven verbeteringen of herstellingen voorgeschreven of aangekondigd die nog niet naar behoren zijn uitgevoerd? ja nee

Zo ja, welke? :

- q Zijn er in het verleden subsidies of premies verstrekt die bij verkoop van het appartement voor een deel kunnen worden teruggevorderd? ja nee

Zo ja, welke? :

- r Is het appartement onbewoonbaar verklaard of in het verleden ooit onbewoonbaar verklaard geweest? ja nee

Zo ja, waarom? :

- s Is er bij verkoop sprake van een omzetbelastingheffing? ja nee
(Bijvoorbeeld omdat het een voormalig bedrijfsonroerendgoed is, of een appartement met praktijkgedeelte, of omdat u pas ingrijpend verbouwd hebt.)

Zo ja, waarom? :

- t Hoe gebruikt u het appartement nu? : Bewoning
(Bijvoorbeeld voor bewoning, praktijk, winkel, opslag.)

Is dat gebruik volgens de splitsingsakte toegestaan? ja nee

Is dat gebruik volgens de gemeente toegestaan? ja nee

Zo nee, heeft de gemeente dit strijdige gebruik wel eens bij u aangekaart? ja nee

Hoe heeft de gemeente dit strijdige gebruik bij u aangekaart? :

2. Gevels

- a Is er bij het appartement sprake (geweest) van vochtdoorslag of aanhoudend vochtige plekken op de gevels? ja nee

Zo ja, waar? :

- b Zijn er bij het appartement (gerepareerde) scheuren/beschadigingen in/aan de gevels aanwezig? ja nee

Vragenlijst over het appartement inclusief VvE-checklist

- Zo ja, waar? :
- c Zijn de gevels bij het appartement tijdens de bouw geïsoleerd? niet bekend ja nee
- Zo nee, zijn de gevels daarna (deels) geïsoleerd? niet bekend ja nee
- Zo ja, wanneer heeft de isolatie van de gevels plaatsgevonden en met welk isolatiemateriaal? :
- Heeft u een certificaat of bewijs van het na-isoleren? ja nee
- Is er sprake van volledige isolatie? niet bekend ja nee
- Zo nee, welke delen van de gevels zijn er niet geïsoleerd? :
- d Zijn de gevels bij het appartement ooit gereinigd? niet bekend ja nee
- Zo ja, volgens welke methode en wanneer? : niet bekend

3. Dak(en)

- a Hoe oud zijn de daken van het appartementencomplex ongeveer? Platte daken: : 2014
- Overige daken: : 2014
- b Heeft u last van daklekkages (gehad)? ja nee
- Zo ja, waar? :
- c Zijn er in het verleden in het appartement gebreken geconstateerd aan de dakconstructie zoals scheve, doorbuigende, krakende, beschadigde en/of aangetaste dakdelen? ja nee
- Zo ja, waar? :
- d Is het dak van het appartementencomplex al eens (gedeeltelijk) vernieuwd c.q. gerepareerd? ja nee
- Zo ja, welk (gedeelte van het) dak en waarom? :
- e Is het dak van het appartementencomplex tijdens de bouw geïsoleerd? Platte daken: niet bekend ja nee
- Overige daken: niet bekend ja nee
- Zo nee, is het dak daarna geïsoleerd? Platte daken: niet bekend ja nee
- Overige daken: niet bekend ja nee
- Zo ja, wanneer heeft de isolatie plaatsgevonden en met welk isolatiemateriaal? : geen idee
- Heeft u een certificaat of bewijs van het na-isoleren? ja nee
- Is er sprake van volledige isolatie? Platte daken: niet bekend ja nee
- Overige daken: niet bekend ja nee

Vragenlijst over het appartement inclusief VvE-checklist

- Zo nee, welke delen zijn er niet geïsoleerd? :
- f Zijn de regenwaterafvoeren van het appartement lek of verstopt? ja nee
- Zo ja, toelichting: :
- g Zijn de dakgoten lek of verstopt? ja nee
- Zo ja, toelichting: :

4. Kozijnen, ramen en deuren

- a Van welk materiaal zijn de buitenkozijnen gemaakt? : Hout en kunststof
(bijvoorbeeld hout, kunststof of aluminium of een andersoortig materiaal)
- b Wanneer zijn de buitenkozijnen, ramen en deuren van het appartement voor het laatst geschilderd? : Gaan het over schilderwerk hebben in vergadering 2026
- Is dit gebeurd door een erkend schildersbedrijf? ja nee
- Zo ja, door wie? : Zie ververslag voor partij
- c Functioneren alle scharnieren en sloten in het appartement? ja nee
- Zo nee, toelichting: :
- d Zijn voor alle afsluitbare deuren, ramen etc. sleutels aanwezig? ja nee
- Zo nee, voor welke deuren, ramen etc. niet? :
- e Is er sprake van isolerende beglazing in het appartement? ja nee
- Zo ja, welk type glas? : Geen idee
(bijvoorbeeld HR, HR+, HR++ of HR+++, zie de glasspanning waarin doorgaans staat vermeld welke type glas er is geplaatst)
- Is er sprake van isolerende beglazing in het gehele appartement? ja nee
- Zo nee, welke ramen zijn niet geïsoleerd? :
- f Is er bij de isolerende beglazing sprake van condensvorming tussen het glas? ja nee
(Denk aan lekkende ruiten.)
- Zo ja, waar? :

5. Vloeren, plafonds en wanden

- a Is er in het appartement sprake (geweest) van vochtdoorslag of optrekkend vocht op vloeren, plafonds en/of wanden? ja nee
- Zo ja, waar? : In de kinderkamer in de nis daar heeft een hemelwaterafvoer gelekt is netjes opgelost
- b Is er in het appartement sprake (geweest) van schimmelvorming op de vloeren, plafonds en/of wanden? ja nee
- Zo ja, waar? : In de kinderkamer in de nis daar heeft een hemelwaterafvoer gelekt is netjes opgelost

Vragenlijst over het appartement inclusief VvE-checklist

c Zijn er in het appartement (gerepareerde) of (verborgen) scheuren en/of beschadigingen in/aan vloeren, plafonds en/of wanden aanwezig? ja nee

Zo ja, waar? :

d Hebben zich in het verleden in het appartement problemen voorgedaan met de afwerkingen? ja nee
(Bijvoorbeeld loszittend tegelwerk, loslatend behang of spuitwerk, holklinkend of loszittend stucwerk, etc)

Zo ja, waar? :

e Is er in het appartement sprake (geweest) van gebreken aan de vloerconstructie, zoals scheve, doorbuigende, krakende, beschadigde en/of aangetaste vloerdelen? ja nee

Zo ja, waar? :

f Is er in het appartement sprake van vloerisolatie? niet bekend ja nee

Zo ja, wanneer heeft de isolatie van de vloer plaatsgevonden en met welk isolatiemateriaal? :

Heeft u een certificaat of bewijs van het na-isoleren? ja nee

Is er sprake van volledige isolatie? niet bekend ja nee

Zo nee, welke delen zijn er niet geïsoleerd? :

6. Fundering, kruipruimte en kelder

a Is er in het appartement sprake (geweest) van gebreken aan de fundering? niet bekend ja nee

Zo ja, waar? :

b Is de kruipruimte van het appartement toegankelijk? ja nee

Is de kruipruimte droog? meestal ja nee

Zo nee of meestal, toelichting: :

c Is er sprake van vochtdoorslag door de kelderwand? soms ja nee

Zo ja of soms, toelichting: :

d Is de grondwaterstand in de afgelopen jaren waarneembaar gewijzigd of is er sprake van wateroverlast geweest? ja nee

Zo ja, heeft dit tot problemen geleid in de vorm van water in de kruipruimte c.q. kelder? n.v.t. ja nee

Zo nee, tot wat voor andere problemen heeft dit geleid? :

7. Installaties

a Wat voor warmte-installatie(s) is/zijn er aanwezig in het appartement? : Wtw unit en stadsverwarming

(bijvoorbeeld cv-installatie, WTW-systeem, WKO-systeem, blokverwarming, (hybride) warmtepomp, airconditioning, zonneboiler, elektrische boiler,

Vragenlijst over het appartement inclusief VvE-checklist

pelletkachel dan wel een andere installatie)

Is/zijn de installatie(s) eigendom? ja nee

Zo nee, toelichting: :
(bijvoorbeeld de installatie(s) is/ zijn gehuurd of geleased. Tevens huur-/leaseprijs vermelden)

Merk van de installatie(s): : Zehnder

Type(nummer) van de installatie(s): : Wth 930

Installatiedatum van de installatie(s): : 2014

Op welke datum is/zijn deze installatie(s) voor het laatst onderhouden? : 2025 stadsverwarming wtw mei 2026

Is het onderhoud uitgevoerd door een erkend bedrijf? ja nee

Zo ja, door wie? : Vattenfall en Lieshout ventilatie

b Zijn er de afgelopen tijd zaken opgevallen ten aanzien van de installatie(s)? ja nee
(bijvoorbeeld de cv-installatie moet meer dan 1 keer per jaar bijgevuld worden of de installatie functioneert niet goed)

Zo ja, wat is u opgevallen? :

c Zijn er radiatoren die niet warm worden? ja nee

Zo ja, welke? :

d Zijn er radiatoren of (water)leidingen die lekken? ja nee

Zo ja, waar en welke? :

e Zijn er radiatoren of (water)leidingen die ooit zijn bevroren? ja nee

Zo ja, waar? :

f Heeft u vloerverwarming in het appartement? ja nee

Zo ja, betreft dit elektrische vloerverwarming, vloerverwarming met warm water of anders? ja nee
Elektrisch:

warm water: ja nee

overig, namelijk :

Waar bevindt zich de elektrische vloerverwarming? :

Waar bevindt zich de vloerverwarming met warm water? :

Waar bevindt zich de overige vloerverwarming? :

g Zijn er vertrekken die niet (goed) warm worden? ja nee

Zo ja, welke? :

Vragenlijst over het appartement inclusief VvE-checklist

- h Heeft het appartementencomplex zonnepanelen? ja nee
- In welk jaar zijn de zonnepanelen geplaatst? Jaar: : 2014
- Waarvoor wordt de energie die wordt opgewekt gebruikt? : Algemene voorzieningen
(Bijvoorbeeld voor de privé-gedeeltes van de bewoners of voor de gemeenschappelijke ruimten)
- i In welk jaar zijn voor het laatst de aanwezige schoorsteenkanalen/rookgasafvoeren geveegd/gereinigd? : Nvt
- j Wanneer heeft u de aanwezige schoorsteenkanalen voor het laatst gebruikt? : Nvt
- Is de trek van aanwezige schoorsteenkanalen goed? niet bekend ja nee
- k Zijn er onderdelen van de elektrische installatie vernieuwd? niet bekend ja nee
(onder de elektrische installatie wordt verstaan alle elektra leidingen/ schakelaars stopcontacten, meterkast e.d.)
- Zo ja, wanneer en welke onderdelen? :
- Zijn er gebreken aan de (technische) installaties? niet bekend ja nee
- Zo ja, welke? :
- l Is er een laadpaal aanwezig voor een elektrische auto? ja nee
- Zo ja, waar bevindt deze zich? :
- Blijft deze achter? : nader overeen te komen n.v.t ja nee
- m Is er mechanische ventilatie of een soortgelijk systeem aanwezig? ja nee
- Zo ja, functioneert dit systeem naar behoren? ja nee
- Zo nee, toelichting: :
- Wanneer is dit systeem voor het laatst onderhouden?:
- Hoe oud is dit systeem ongeveer? :
- n Is er een domoticsysteem of een soortgelijk systeem aanwezig? ja nee
(Een domoticsysteem bedient de verwarming, verlichting, verwarming, audio, ventilatie e.d. automatisch)
- Zo ja, functioneert dit systeem naar behoren? ja nee
- Zo nee, toelichting: :
- Hoe oud is dit systeem ongeveer? :
- o Zijn er rookmelders op iedere verdieping aanwezig? ja nee
- Zo ja, hoe oud zijn de rookmelders ongeveer? : 2014

Vragenlijst over het appartement inclusief VvE-checklist

8. Sanitair, riolering en keuken

a Zijn er in het appartement beschadigingen aan wastafels, douche, bad, toiletten, gootstenen en kranen? ja nee

Zo ja, welke? :

b Hoe oud is de badkamer ongeveer? : 2014 wastafel en meubel van 2022

c Lopen de afvoeren van wastafels, douche, bad, toiletten, gootstenen en kranen in het appartement goed door? ja nee

Zo nee, welke niet? :

d Is het appartement aangesloten op het gemeentelijke riool? ja nee

e Zijn er in het appartement gebreken (geweest) aan de riolering, zoals breuken, stankoverlast, lekkages, etc.? ja nee

Zo ja, welke? :

f Is er een andere voorziening, zoals een septictank, beerput of dergelijk aanwezig? niet bekend ja nee

Zo ja, wat is er aanwezig en hoe dient dit te worden onderhouden? :

g Van welk jaar dateert de keukenopstelling ongeveer? : 2014

h Van welk jaar dateert de inbouwapparatuur ongeveer? : 2014

Functioneert alle inbouwapparatuur? ja nee

Zo nee, welk inbouwapparaat functioneert niet? :

i Heeft u een kokend water kraan? ja nee
(bijvoorbeeld een Quooker kraan of een soortgelijke kraan)

Zo ja, functioneert deze kraan naar behoren en hoe oud is deze kraan ongeveer? :

9. Diversen

a Wat is het bouwjaar van het appartement? : 2014

b Zijn er asbesthoudende materialen in het appartement aanwezig? niet bekend ja nee
(bijvoorbeeld asbest zeil, een asbestplaat die onder en/of achter de CV ketel is geplaatst, asbesthoudend isolatiemateriaal om de verwarmingsbuis, asbesthoudend koord bij oude cv-ketels/gaskachels, asbestgolfplaten e.d.)

Zo ja, welke en waar? :

c Blijft er in het appartement zeil achter, al dan niet vastgelijmd, dat is aangeschaft tussen 1955 en 1982? niet bekend ja nee

d Is er sprake van loden leidingen in het appartement? niet bekend ja nee

Zo ja, waar? :

e Is er een Japanse duizendknoop aanwezig in de (gemeenschappelijke)tuin? niet bekend ja nee

Vragenlijst over het appartement inclusief VvE-checklist

(Een Japanse duizendknoop is een exotische plant, welke moeilijk te verwijderen is. De sterke wortelstokken en stengels van de Japanse duizendknoop zijn in staat om schade te veroorzaken aan gebouwen, leidingen en wegen)

- f Heeft u elders lekkages gehad? niet bekend ja nee
(dus los van het dak/ sanitair/ riolering)
- g Is de grond van het appartementencomplex verontreinigd? niet bekend ja nee
Zo ja, is er een onderzoeksrapport? n.v.t ja nee
Zo ja, heeft de gemeente/provincie een onderzoeks- of saneringsbevel opgelegd? n.v.t ja nee
- h Is er een olietank aanwezig of aanwezig geweest? niet bekend ja nee
Zo ja, is deze gesaneerd/verwijderd? n.v.t ja nee
Als deze is gesaneerd, waar is de olietank op het perceel gesitueerd? :
Is er een Kiwa-certificaat aanwezig? n.v.t ja nee
- i Is er sprake van overlast door ongedierte in of (rond)om het appartement? ja nee
(Denk aan muizen, ratten, kakkerlakken, etc.)
Zo ja, waar? :
- j Is het appartement aangetast door houtworm, boktor, ander ongedierte of zwam? niet bekend ja nee
Zo ja, waar? :
Zo ja, is deze aantasting al eens behandeld? n.v.t ja nee
Zo ja, wanneer? :
Zo ja, door welk bedrijf? :
- k Is er in het appartement sprake van chlorideschade (betonrot)? niet bekend ja nee
(betonrot komt vooral voor in kruipruimtes van panden gebouwd tussen 1965 en 1981 die voorzien zijn van betonnen vloerelementen van het merk Kwaaitaal of Manta. Ook andere beton- elementen - bijvoorbeeld balkons - kunnen aangetast zijn.)
Zo ja, waar? :
- l Hebben er in het appartement verbouwingen en/of bijbouwingen plaatsgevonden? ja nee
Zo ja, welke ver-/bijbouwingen? :
Zo ja, in welk jaartal? :
Zo ja, door welk bedrijf zijn deze uitgevoerd? :
- m Zijn er in het appartement verbouwingen of uitbreidingen uitgevoerd zonder daartoe benodigde omgevingsvergunning (voorheen bouwvergunning)? niet bekend ja nee
Zo ja, welke? :
- n Zijn er verbouwingen of uitbreidingen uitgevoerd zonder daartoe benodigde niet bekend ja nee

Vragenlijst over het appartement inclusief VvE-checklist

toestemming van de VvE?

Zo ja, welke? :

o Is er sprake van glasvezel internet? niet bekend ja nee

p Bent u in het bezit van een definitief energieprestatiecertificaat/energielabel? ja nee

Zo ja, welke label? : A+

10. Vaste lasten

a Hoeveel betaalde u voor de laatste aanslag onroerendezaakbelasting? € 1.013,-

Belastingjaar? : 2026

b Wat is de WOZ-waarde? € 309.000,-

Peiljaar? : 2025

c Hoeveel betaalde u voor de laatste aanslag waterschapslasten? € 436,-

Belastingjaar? : 2026

d Hoeveel betaalde u voor de laatste aanslag gemeentelijke belastingen? € 957,-
(zoals rioolheffing en afvalstoffenheffing e.d.)

Belastingjaar? : 2025

e Welke voorschotbedragen betaalt u maandelijks aan de nutsbedrijven? Gas: € 0,-

Elektra: € 89,-

Water: € 27,-

Stadsverwarming: € 130,-

Anders: : nvt

Te weten: € 0,-

Wat is uw jaarverbruik voor gas/ elektriciteit en water? Gas (m³): 0

Elektriciteit hoog (kWh): 1556

Elektriciteit laag (kWh): 1194

Elektriciteit totaal (kWh): 2750

Water (m³): 95

Stadsverwarming (GJ): 24,23

Anders: nvt

Met hoeveel bewoners bewoonde u de woning? Aantal: 3

f Zijn er lease- en/of huurkoopcontracten? ja nee
(Bijvoorbeeld keuken, kozijnen, cv-ketel, etc.)

Vragenlijst over het appartement inclusief VvE-checklist

- Zo ja, welke? :
- Zijn deze contracten overdraagbaar op de koper? ja nee
Let op! Veel lease- en huurkoopcontracten zijn niet langer overdraagbaar op een koper. Neem hiervoor contact op met de betreffende leverancier.
- Hoe lang lopen de contracten nog en wat is de eventuele afkoopsom? Afkoopsom: €.....
- Duur: :
- g Als er sprake is van erfpacht of opstalrecht hoe hoog is dan de canon per jaar? € 0,-
- Heeft u alle canons betaald? n.v.t ja nee
- Is de canon afgekocht? n.v.t ja nee
- Zo ja, tot wanneer? :
- h Heeft u alle gemeentelijke belastingen die u verschuldigd bent al betaald? ja nee
- Zijn er variabele bedragen voor gemeenschappelijke poorten, inritten of terreinen? ja nee
- Zo ja, hoe hoog? :
- Zo ja, waarvoor? :
- i Heeft u, om in de straat te parkeren, een parkeervergunning nodig? ja nee
- Hoeveel parkeervergunningen kunnen er maximaal : zie website gemeente Rotterdam voor meer informatie worden aangevraagd?
- Wat zijn de kosten voor deze parkeervergunning per jaar? € 0,-
- ### 11. Garanties
- a Zijn er lopende onderhoudscontracten en/of garantieregelingen overdraagbaar aan de koper? ja nee
(Zoals dakbedekking, cv-installatie, dubbele beglazing, etc.)
- Zo ja, welke? :
- ### 12. De VvE en onderlinge verhoudingen
- a Is de VvE ingeschreven in het Handelsregister (Kamer van koophandel)? ja nee
- Inschrijvingsnummer Kamer van Koophandel: : 55642160
- b Uit hoeveel appartementsrechten bestaat de VvE? : stemmen 297 breukdelen 2660
- c Is er een eigenaar met 50% of meer dan 50% van het aantal stemmen? ja nee
- d Breukdeel van het aandeel in het appartementencomplex: Woning: : 84
- Berging: : 4
- Parkeerplaats: : 6
- e Aantal stemmen voor dit appartement: : 12

Vragenlijst over het appartement inclusief VvE-checklist

13. De bestuurder(s) ('het bestuur')

- a Is er een professionele bestuurder? ja nee
- b Zo nee, is de bestuurder lid van de VvE? n.v.t ja nee

Toelichting:

Vroeger was de wettelijke term voor bestuurder: administrateur. Het bestuur beheert de middelen en zorgt voor uitvoering van de besluiten van de vergadering

14. De vergadering van eigenaars

- a Wordt er ten minste eenmaal per jaar vergaderd? ja nee
- b Zijn er notulen en/of schriftelijke besluiten en actielijsten van de laatste twee vergaderingen beschikbaar? ja nee
- c Lopen er procedures tot vernietiging van besluiten? ja nee
- Zo ja, om welke besluiten gaat het? :

15. Verzekeringen

- a Is er een collectieve opstalverzekering? ja nee
- b Is daar een 'appartementenclausule' in opgenomen? ja nee
- c Is er een collectieve wettelijke aansprakelijkheidsverzekering? ja nee

Toelichting:

Een appartementenclausule voorkomt dat appartementseigenaren de dupe worden van het doen of (na)laten van een van hen. De clausule bepaalt dat een verzekeraar geen uitkering mag weigeren als de schade ontstaan is door eigen schuld van één van de verzekerden.

16. Het reservefonds, meerjarenonderhoudsplan (MJOP) en bijdrage VvE

- a Is er een reservefonds? ja nee
- Hoe hoog is het reservefonds en wat is de peildatum? Bedrag: € 84.500,-
- Datum: 21-05-2026
- b Is er een meerjarenonderhoudsplan aanwezig? ja nee
- Hoe oud is het meerjarenonderhoudsplan en welke periode bestrijkt het plan? Jaar: 10 jaar gaan er in de vergadering weer over hebben om een nieuwe te laten maken
- Periode: 2016-2045
- c Zo nee, hoe wordt vastgesteld wat moet worden gereserveerd voor groot onderhoud? :
- d Te betalen maandelijkse bijdrage is in totaal: € 238,-
- Waarvan:
- Exploitatiekosten (servicekosten) € 0,-
- Reservering voor onderhoud € 0,-

Vragenlijst over het appartement inclusief VvE-checklist

Stookkosten (voorschot) € 0,-

e Zijn er eenmalige en/of incidentele bijdragen verschuldigd? ja nee

Zo ja, waarvoor, wat is het bedrag en wanneer :
moeten deze worden betaald?

Bedrag: €.....

Te voldoen per:

f Zijn alle aan de VvE verschuldigde bedragen betaald? ja nee

Zo nee, welke niet? :

Toelichting:

16a, b en c: Sinds 1 januari 2018 is de Wet verbeteren functioneren VvE's in werking getreden. Het is sindsdien verplicht voor VvE's om jaarlijks een bedrag te reserveren voor groot onderhoud. De hoogte van dit bedrag is gebaseerd op een meerjarenonderhoudsplan (MJOP) van ten hoogste vijf jaar oud dat een periode van tien jaar beslaat of is gelijk aan 0,5% van de herbouwwaarde van het gebouw per jaar. Een meerjarenonderhoudsplan zoals hier bedoeld voldoet bovendien ten minste aan de volgende criteria:

- het ligt schriftelijk vast;
- het bevat een onderhouds-, herstel-, respectievelijk vervangingscyclus voor de gemeenschappelijke delen, zoals dragende constructies, vloeren, daken, afvoeren, installaties en kozijnen;
- de kosten voor onderhoud, herstel, respectievelijk vervanging van de onderdelen zijn aangegeven.

17. Nadere informatie

a Overige zaken : Nvt
(Overige zaken die de koper naar uw mening moet weten)

BEKIJK DEZE WONING ONLINE!

Lokkerbol.nl

LOKKERBOL
MAKELAARDIJ

Beijerlandse laan 98 B, Rotterdam



Scan deze code
en bekijk de woning
op je mobiel!

LOKKERBOL
MAKELAARDIJ

HEEFT U INTERESSE
IN DEZE WONING?

NEEM DAN CONTACT MET ONS OP!

LOKKERBOL NVM
MAKELAARDIJ
Laan op Zuid 786
3071 AB, Rotterdam

010 - 404 77 49
info@lokkerbol.nl
www.lokkerbol.nl