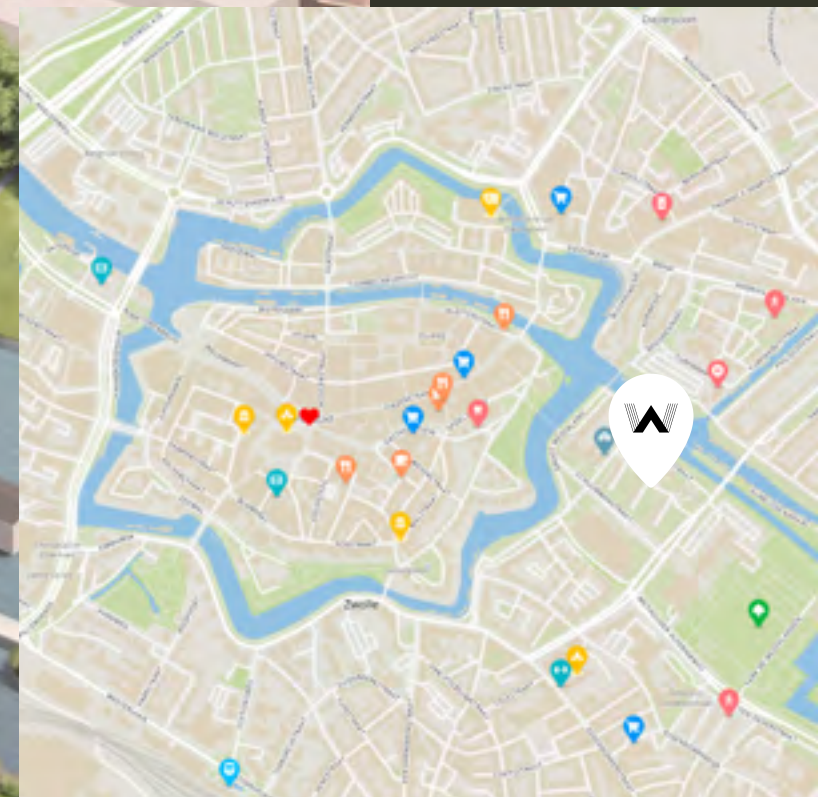


maak kennis met

**Philip,
Milan,
Amelie
& Olivia**

van de Weezen

**23 riante
koopwoningen**



KARRES BRANDS
LANDSCAPE ARCHITECTURE
URBANIS

De familie Van de Weezen vestigt zich in Zwolle

Zwolle krijgt 15 nieuwe en opvallende inwoners. In de komende jaren vestigt de familie Van de Weezen zich in Weezenlanden-Noord. En omdat Philip, Milan, Amelie, Olivia en de 11 andere woongebouwen het aanzien van de locatie compleet gaan veranderen, geven we deze Zwolse wijk de naam van de familie: De Weezen.

Philip, Milan, Amelie & Olivia
van de Weezen

De wijk De Weezen zal uiteindelijk uit 15 gebouwen bestaan, waaronder koopwoningen, vrije sector huur en sociale huur. Deze woningen variëren van (starters)appartementen tot gezinswoningen en penthouses. Omringd door water en groen en op een steenworp afstand van de binnenstad van Zwolle.

Philip, Milan, Amelie & Olivia



Zwolle

Levendige en vermakelijke stad

4

Philip, Milan, Amelie & Olivia

Zwolle is een levendige, vermakelijke en bijna 800 jaar oude Hanzestad met ruim 130.000 inwoners. Het bruisende centrum biedt een grote diversiteit aan terrasjes, restaurants, poppodia, winkelstraten en cafés. Daarnaast is Zwolle 100% kidsvriendelijk dankzij de aanwezigheid van onder andere Dinoland, Pathé Zwolle en het Bonami SpelComputer Museum. Kortom, in Zwolle is het hele jaar door meer dan genoeg te beleven, of je nu 1 of 100 jaar oud bent!



Zwolle is 100% kids- vriendelijk



Wil je Zwolle van z'n mooiste kant zien? Vaar dan eens door de prachtige grachten die de historische stad rijk is. Vergaap je aan de oude gevels en nieuwe architectuur, geniet van het vele groen, leg aan bij de cafeetjes, restaurants en ijswinkels aan het water én bewonder de Zwollenaren en de toeristen.

De grachten in het centrum vormen een mooie 8 waar je in ongeveer 1,5 à 2 uur doorheen vaart. Heb je geen eigen boot? Geen probleem, Zwolle telt diverse botenverhuurders!



In Zwolle is voor kinderen echt van alles te doen. Wat dacht je bijvoorbeeld van een bezoekje aan Dinoland, het leukste en avontuurlijkste dinopark van Nederland.



Lezen saai? Dat wordt wel anders als je een bezoek brengt aan boekhandel Van der Velde in de Broeren. In deze voormalige kerk staan misschien geen biljoen, maar toch wel héél véél boeken. Van strips tot thrillers en van kookboeken tot Kinderboeken. En als je bent uitgelezen, kan je een lekker hapje gaan eten in de sfeervolle brasserie!



Of het nu zomer, lente, herfst of zelfs winter is, in Zwolle kan je het hele jaar door het lekkerste ijs eten! De stad telt namelijk superveel ijsalons zoals IJscuypje Zwolle, IJssalon Luttreke, Talamini, IJssalon La Dolce Zwolle en IJssalon Salute. Daarmee is Zwolle ijskoud de lekkerste stad van Nederland!



Breng een bezoekje aan de Sassenpoort, de stadspoort die in de 14^e en 15^e eeuw werd gebouwd als onderdeel van de stadsverdedigingswerken. Lees een spannend boek bij recreatieplas de Agnietenplas. Of geniet tijdens het Bevrijdingsfestival op 5 mei van tientallen binnenlandse en buitenlandse artiesten.



Zin om ff niets te doen, behalve weg te dromen? In Pathé Zwolle zie je de leukste films vanuit je luie bioscoopstoel! Wil je juist wél bewegen? Dan zit je helemaal goed in Zwolle, want de stad biedt een scala aan sportclubs en -verenigingen.



Groen

Philip, Milan, Amelie, Olivia en de andere 11 woongebouwen in de wijk De Weezen zijn allemaal verschillend, maar ze hebben ook een belangrijke overeenkomst: ze vestigen zich allemaal in een groen, parkachtig gebied. Waarin water en duurzaamheid een grote rol spelen. En dat tegen de historische binnenstad van Zwolle ligt.

De ideale mix van groen, water, duurzaamheid...

Groen

Philip, Milan, Amelie, Olivia en de andere 11 familieleden zetten hun voeten in het groen. Sterker nog, het groen uit de omgeving loopt zelfs door over de gevels, dakterrassen en daken. Dit versterkt de relatie tussen het landschap en de bebouwing en zorgt voor een natuurlijke uitstraling. Vanuit elke woning heb je prachtig uitzicht op het groen. De bestaande bomen krijgen gezelschap van andere boomsoorten. En het buurtpark en de groene binnenhoven worden gevuld met bloemen, gras, bomen en wandelpaden.



Philip, Milan, Amelie, Olivia en de andere 11 woonblokken transformeren De Weezen tot een multifunctionele en dynamische wijk. De Weezen wordt niet alleen een heerlijke plek om te wonen, maar ook om te werken, te sporten, te ontmoeten, te ontspannen en te ontplooiën. Er komen bankjes, buurttafels en zittrappen die je uitnodigen om een praatje te maken en te genieten van het groen. Op alle niveaus stimuleert De Weezen de ontmoeting tussen huis, blok en buurtgenoten. Daarnaast biedt de wijk ruimte aan maatschappelijke en commerciële voorzieningen. Er komen twee parkeervoorzieningen. En in de wijk waar groen, water en duurzaamheid een grote rol gaan spelen.

De Weezen; een multifunctionele en dynamische wijk



7

...én het centrum op steenworp afstand!

Water

In de Weezen speelt water ook een belangrijke rol. Aan de ene kant ligt het Almelose Kanaal, aan de andere kant de singel die het gebied met de binnenstad verbindt. Overal langs het water is er ruimte voor ontspanning en ontmoeting. Een ruim aantal woningen biedt zicht op het water. En de doorkijk door het buurtpark geeft je als bewoner uitzicht op het Almelose Kanaal en de watertoren aan de overzijde.

Duurzaamheid

De Weezen hecht grote waarde aan duurzaamheid. Zo worden alle familieleden bijvoorbeeld uitgerust met zonnepanelen die energie opleveren. Alle woningen zijn bovendien aangesloten op een bodemenergiesysteem die de woningen op duurzame wijze voorziet van warmte, koude en warm tapwater. De daken worden bedekt met beplanting, wat voor een uitstekende isolatie zorgt. Daarnaast zit duurzaamheid ook in details. Zo komen er diverse voorzieningen waar vogels vrij en veilig kunnen broeden en verblijven.

Centraal gelegen

De Weezen vormt de schakel tussen de binnenstad, park De Wezenlanden en de wijken Assendorp en Wipstrik. Vanaf de voordeur is het slechts enkele minuten lopen tot het centrum van Zwolle!



6

Maak kennis met

Philip

Woonblok Philip heeft een prachtige centrale ligging in de nieuwe wijk De Weezen. De 6 koopwoningen hebben een woonoppervlak van ± 172 tot 202 m², verdeeld over 3 of 4 woonlagen. Daarbij is iedere woning net even anders, waardoor er een grote diversiteit ontstaat. Philip is gelegen aan de gezellige binnenstraat van het plan, waardoor je echt onderdeel uitmaakt van de wijk. De hoekwoningen hebben elk hun eigen uitzicht die een goede blik in de omgeving geven.

6 koopwoningen met een centrale ligging in De Weezen

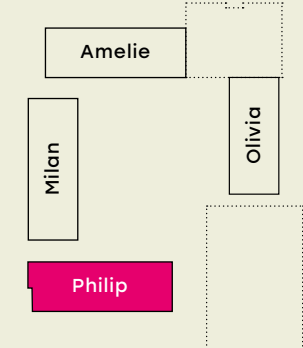
De woningen zijn voorzien van luxe sanitair en tegelwerk en houten binnendeurzijnen met stompe deuren die volledig in het deurkozijn vallen. Als toekomstige bewoner krijg je de mogelijkheid om van je huis je thuis te maken! Uiteraard is iedere woning in basis al voorzien van een goede indeling. We gaan echter graag met je in gesprek om deze indeling meer eigen te maken. Zo bestaat er bijvoorbeeld een optie om je keuken of een pantry op de eerste verdieping te plaatsen. Daarnaast beschikken de 6 woningen over meerdere buitenruimtes die per bouwnummer kunnen verschillen, veel raampartijen die een ruime hoeveelheid daglicht binnenlaten en een riante inpandige privéberging op de begane grond. Bovendien krijg je als bewoner een individuele parkeerplek (met de mogelijkheid om hier voorzieningen te laten aanbrengen voor het opladen van jouw elektrische auto) in de overdekte parkeergarage.



Philip

Bouwnummer 2

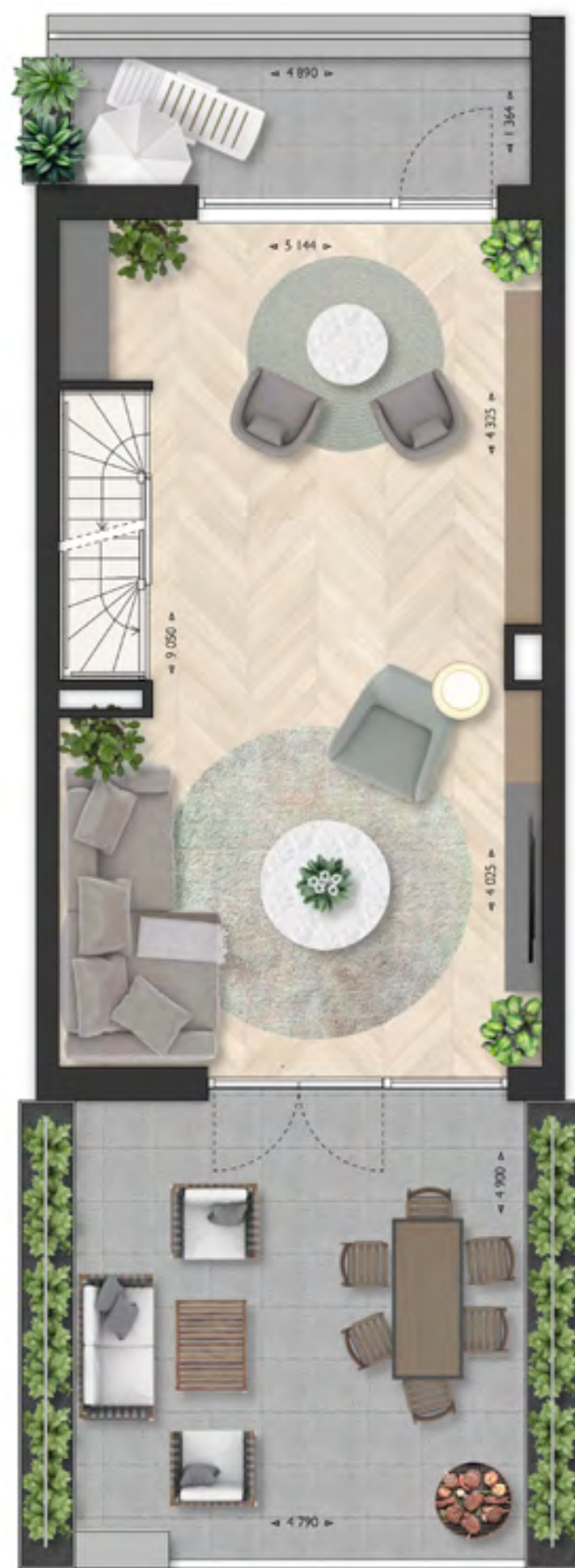
193 m² Gebruiksoppervlakte
Bouwnummer 1 en de
bouwnummers 8 en 9 (Milan)
hebben dezelfde principe
plattegrond als bouwnummer 2.



Begane grond



1^o verdieping



2^o verdieping



3^o verdieping



Disclaimer:
Getoonde plattegronden geven een indicatief beeld van de indeling van de woningen. Deze kunnen per bouwnummer verschillen met de aansluiting op de daktuin en naastgelegen woning(en). Voor exacte aansluitingen verwijzen we naar de verkooptekeningen.





...want over smaak valt niet te twisten

Creëer jouw ideale keuken...

...met hulp van Bulthaup Zwolle/Wijnand keukens. Het team van keukenprofessionals zet al jouw persoonlijke wensen om in een origineel, creatief en op maat gemaakt ontwerp. Ze realiseren al meer dan vijftig jaar keukens op het hoogste niveau, nemen de tijd om met je mee te denken en begeleiden je tijdens het hele traject. Van het keukenontwerp tot het uiteindelijk plaatsen van de keuken.

Philip, Milan, Amelie & Olivia



Kies je eigen stijl

Als je een nieuw huis gaat kopen, droom je op voorhand al van de inrichting. In je eigen, persoonlijke stijl. En helemaal volgens de trends van vandaag. Maak daarom kennis met BMN Nijverdal. Deze kennispartner beschikt over een showroom waar je niet alleen de meest actuele sanitairstijlen én producten van de grote A-merken kunt bewonderen, de medewerkers kunnen je ook adviseren hoe je jouw badkamer helemaal aan laat sluiten op jouw persoonlijke stijl.



Begane grond



1^o verdieping



2^o verdieping



3^o verdieping



‘Woonblok Philip betovert je met zijn zes uitnodigende woningen, gelegen aan de gezellige binnenstraat van het plan.’

14

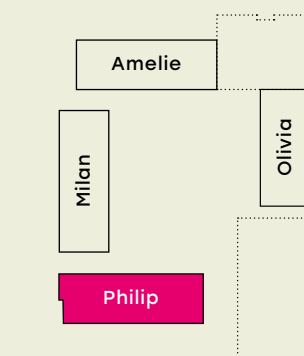
Philip, Milan, Amelie & Olivia

15

Philip

Bouwnummer 4

202 m² Gebruiksoppervlakte
Bouwnummers 3 en 5 hebben
dezelfde principe plattegrond
als bouwnummer 4.



Disclaimer:

Getoonde plattegronden geven een indicatief beeld van de indeling van de woningen. Deze kunnen per bouwnummer verschillen met de aansluiting op de daktuin en naastgelegen woning(en). Voor exacte aansluitingen verwijzen we naar de verkooptekeningen.



Maak kennis met

Milan

De 6 koopwoningen in woonblok Milan kijken uit op een ruime groenstrook die direct voor de deur ligt. Elke woning aan de Wiechelinckstraat heeft een woonoppervlak van ± 183 tot 202 m², verdeeld over 4 woonlagen.

De 6 woningen van Milan zijn gelegen aan de rand van het plan, omarmd door de diversiteit met zijn zes unieke woningen richting het Th. A Kempis college. Deze woningen bieden een dynamisch gevelbeeld, waar elk huis zijn eigen karakter heeft.

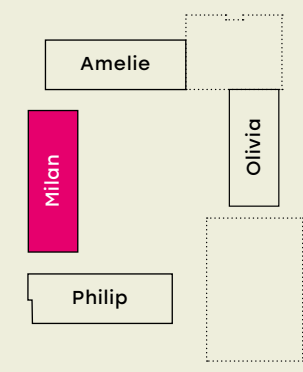
Geniet van het leven aan de straat, met gezellige leefkeukens en ruime achtertuinen die grenzen aan de collectieve tuin. Hier vind je altijd een plek die bij je past, op iedere moment van de dag. Als bewoner kan je deze ruimte, via diverse opties, naar eigen wens indelen en er bijvoorbeeld voor kiezen om de keuken op de eerste verdieping te plaatsen. De 6 woningen zijn voorzien van vele raampartijen die veel daglicht binnenlaten, luxe sanitair en tegelwerk en houten binnendeurkozijnen met stompe deuren die volledig in het deurkozijn vallen. Daarnaast beschikt iedere woning in woonblok Milan over meerdere buitenruimtes, een riante inpandige privéberging op de begane grond en een individuele parkeerplek (met de mogelijkheid om hier voorzieningen te laten aanbrengen voor het opladen van jouw elektrische auto).

6 koopwoningen met een ruime groenstrook direct voor de deur

Milan

Bouwnummer 7

183 m² Gebruiksoppervlakte
Bouwnummer 10 heeft
dezelfde principe plattegrond
als bouwnummer 7.



Disclaimer:
Getoonde plattegronden geven een indicatief beeld van de indeling van de woningen. Deze kunnen per bouwnummer verschillen met de aansluiting op de daktuin en naastgelegen woning(en). Voor exacte aansluitingen verwijzen we naar de verkooptekeningen.



Stedelijke elegantie en een oase van rust

Zoals aangegeven lijken de woningen op elkaar, maar hebben ze ook onderscheidende karaktereigenschappen. Zo hebben de bouwnummers allemaal verschillende dakterrassen die ieder een uniek uitzicht op de stad bieden. Dankzij de verscheidenheid in de indeling per woning heeft elke verdieping een specifieke functie, van woonkeuken tot werkruimte en van slaapkamer tot kantoor aan huis, waardoor je de vrijheid hebt om je woning op uw eigen manier vorm te geven.

Ontdek een oase van rust en stedelijke elegantie in de unieke woningen van Philip, Milan, Amelie en Olivia. Daar waar stenen en klimplanten samenkomen om een tijdloze harmonie te creëren. Gelegen aan de rand van de bruisende stad, bieden zij een zeldzame combinatie van moderne gemakken en natuurlijke schoonheid.

De ruimte achter de woningen is niet alleen een plek om te parkeren, maar krijgt op de eerste verdieping een groene oase, waar de levendige energie van de stad samenvloeit met de rust van het groen.



‘Philip, Milan, Amelie en Olivia hebben diverse overeenkomsten, maar zijn qua uiterlijk toch ook weer verschillend’



22

Philip, Milan, Amelie & Olivia

‘Milan, gelegen aan de rand van het plan, omarmt de diversiteit met zijn zes unieke woningen’

Begane grond



1^e verdieping



2^e verdieping



3^e verdieping



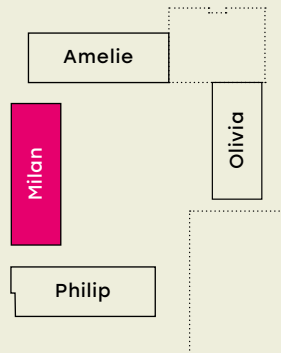
Disclaimer:
 Getoonde plattegronden geven een indicatief beeld van de indeling van de woningen. Deze kunnen per bouwnummer verschillen met de aansluiting op de daktuin en naastgelegen woning(en). Voor exacte aansluitingen verwijzen we naar de verkooptekeningen.

23

Milan

Bouwnummer 11

202 m² Gebruiksoppervlakte
 Bouwnummer 12 heeft dezelfde principe plattegrond als bouwnummer 11.



Maak
kennis
met

Amelie

Woonblok Amelie aan het Buserpad herbergt 6 koopwoningen die een adembenemend uitzicht bieden op het Almelose kanaal en de watertoren. Elke woning heeft een woonoppervlak van $\pm 172 \text{ m}^2$ (verdeeld over 3 woonlagen) of een woonoppervlak van $\pm 193 \text{ m}^2$ (verdeeld over 4 woonlagen). De woningen met 3 woonlagen beschikken over een ruim dakterras op de vierde laag. De woningen met 4 lagen hebben ook een ruime buitenruimte op de 4^e laag om zo ook van het prachtige uitzicht te kunnen genieten.

**6 koopwoningen met
uitzicht op het Almelose
kanaal en de watertoren**

Alle woningen beschikken over een ruime voortuin aan de parkachtige omgeving, vele raampartijen die veel daglicht binnenlaten, luxe sanitair en tegelwerk en houten binnendeurkozijnen met stompe deuren die volledig in het deurkozijn vallen. Daarnaast bieden de woningen in woonblok Amelie meerdere buitenruimtes, een riante inpannige privéberging op de begane grond en een individuele parkeerplek (met de mogelijkheid om hier voorzieningen te laten aanbrengen voor het opladen van jouw elektrische auto). Extra toegevoegde waarde is het feit dat je als toekomstige bewoner van één van deze woningen van het huis echt je thuis kan maken! Zo is er de mogelijkheid om de indeling, via verschillende opties, naar eigen wens aan te passen. Het is bijvoorbeeld mogelijk om de keuken op de eerste verdieping te plaatsen of om slaapkamers samen te voegen.



Begane grond



1^o verdieping



2^o verdieping



3^o verdieping



Disclaimer:
Getoonde plattegronden geven een indicatief beeld van de indeling van de woningen. Deze kunnen per bouwnummer verschillen met de aansluiting op de daktuin en naastgelegen woning(en). Voor exacte aansluitingen verwijzen we naar de verkooptekeningen.

26

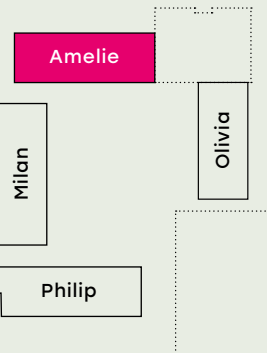
Philip, Milan, Amelie & Olivia

27

Amelie

Bouwnummer 14

193 m² Gebruiksoppervlakte
Bouwnummers 16 en 18 hebben dezelfde principe plattegrond als bouwnummer 14.



Begane grond



1^o verdieping



2^o verdieping



3^o verdieping



‘Amelie verwelkomt je met zes prachtige woningen, elk met een panoramisch uitzicht op het Almelose Kanaal.’

28

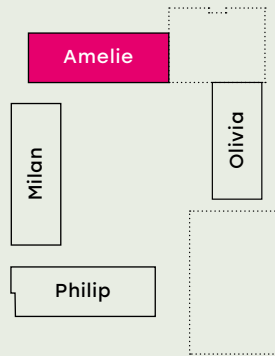
Philip, Milan, Amelie & Olivia

29

Amelie

Bouwnummer 17

172 m² Gebruiksoppervlakte
Bouwnummer 6 (Philip) en de bouwnummers 13 en 15 hebben dezelfde principe plattegrond als bouwnummer 17.



Disclaimer:
Getoonde plattegronden geven een indicatief beeld van de indeling van de woningen. Deze kunnen per bouwnummer verschillen met de aansluiting op de daktuin en naastgelegen woning(en). Voor exacte aansluitingen verwijzen we naar de verkooptekeningen.



DE WEEZEN

Maak
kennis
met

Olivia

Woonblok Olivia telt 5 koopwoningen die je een geweldig uitzicht bieden op de centrale groene as die door De Weezen heen loopt. Elke woning heeft een woonoppervlak van $\pm 202 \text{ m}^2$ (verdeeld over 4 woonlagen) en is voorzien van een riant terras op de 4^e laag die uitzicht geeft over de groene as.

Alle woningen beschikken over een voortuin direct aan het buurtpark, vele raampartijen die veel daglicht binnenlaten, luxe sanitair en tegelwerk en houten binnendeurkozijnen met stompe deuren die volledig in het deurkozijn vallen. Daarnaast bieden de woningen in woonblok Olivia een riante inpandige privéberging op de begane grond en een individuele parkeerplek (met de mogelijkheid om hier voorzieningen te laten aanbrengen voor het opladen van jouw elektrische auto) in de overdekte parkeergarage. Voor alle woningen geldt dat je ze nog volledig eigen kunt maken. In basis is iedere woning al voorzien van een goede indeling. Wil je deze indeling echter aanpassen naar jouw woonwensen? Dan is dit via de diverse opties die worden aangeboden ook mogelijk! Zo kun je er bijvoorbeeld voor kiezen om de keuken of een panty op de eerste verdieping te plaatsen.

**5 koopwoningen met
uitzicht op het buurtpark
van De Weezen**



‘Ontdek Olivia, een oase van rust met vijf prachtige woningen aan het park. Gelegen op een unieke locatie waar het nieuwe park op zijn breedst is’

32

Philip, Milan, Amelie & Olivia

Begane grond



1^e verdieping



2^e verdieping



3^e verdieping



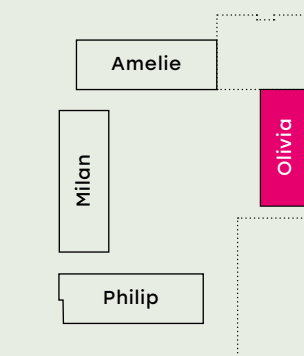
Disclaimer:
Getoonde plattegronden geven een indicatief beeld van de indeling van de woningen. Deze kunnen per bouwnummer verschillen met de aansluiting op de daktuin en naastgelegen woning(en). Voor exacte aansluitingen verwijzen we naar de verkooptekeningen.

33

Olivia

Bouwnummer 20

202 m² Gebruiksoppervlakte
Bouwnummers 19, 21, 22 en 23 hebben dezelfde principe plattegrond als bouwnummer 20.



De woonblokken zijn aangesloten op een bodemenergiesysteem dat de woningen op duurzame wijze voorziet van warmte, koude en warm tapwater

Energiezuinig en duurzaam

Zoals alle woningen in De Weezen, zijn ook de koopwoningen in de woonblokken Philip, Milan, Amelie en Olivia uitgerust met zonnepanelen waarmee je zelf groene stroom opwekt. De woonblokken zijn bovendien aangesloten op een bodemenergiesysteem dat de woningen op duurzame wijze voorziet van warmte, koude en warm tapwater. En dat is nog niet alles. De daken worden namelijk bedekt met planten, wat voor extra isolatie en dus een hoger wooncomfort zorgt.



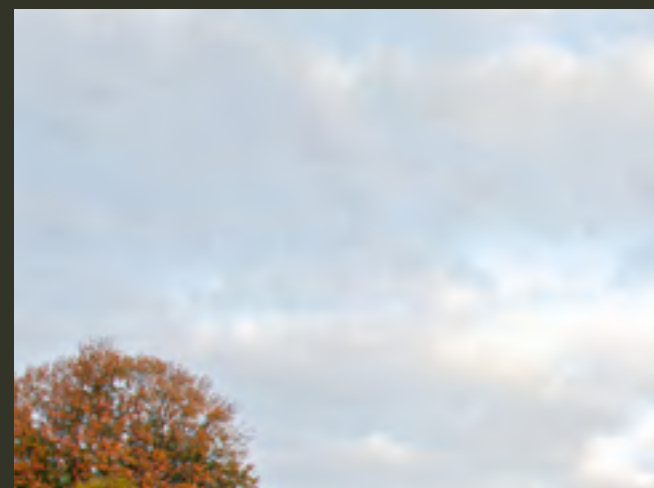
Olivia

‘Dankzij het bodemenergiesysteem een behaaglijk binnenklimaat in je woning’



Verkoop gestart!

Ben je enthousiast geworden over alles wat Philip, Milan, Amelie en Olivia te bieden hebben? We laten je niet langer in spanning, want de verkoop van deze 23 riante woningen is gestart. Schrijf je in via www.deweezen.nl/interesse en geef het bouwnummer of de bouwnummers van jouw voorkeur door. Zo blijf je als eerste op de hoogte van alle ontwikkelingen en ontvang je de nieuwsbrief van De Weezen.



- ✓ 4 woonblokken
- ✓ 3- en 4-laags (9 en 12 meter hoog)
- ✓ 23 koopwoningen
- ✓ Voorzien van luxe sanitair en tegelwerk
- ✓ Verschillende buitenruimtes
- ✓ Voorzien van zonnepanelen
- ✓ Individuele parkeerplaats in de overdekte garage
- ✓ Riante privéberging op de begane grond
- ✓ Veel groen rondom de woning
- ✓ Aan de rand van het historische stadscentrum

36

Philip, Milan, Amelie & Olivia



Zie jij jezelf
hier al wonen?
Schrijf je dan
direct in!

**Val je als een blok
voor Philip, Milan,
Amelie of Olivia?
Schrijf je dan NU in!**

‘Elk huis zijn eigen karakter’

Ontwikkeling



Realisatie



Verkoop

WOONFABRIEK
ZWOLLE

EDWIN
VAN VILSTEREN
MAKELAARS



Architect

Versteegh
Hofman
Architecten

Disclaimer

Deze brochure is met de grootst mogelijke zorgvuldigheid samengesteld. Alle voor deze brochure gebruikte impressies en tekeningen geven een beeld van de mogelijke indeling en inrichting van de verschillende woningen. De getoonde plattegronden in deze brochure geven een indicatief beeld van de indeling van de woningen. Deze kunnen per bouwnummer en bouwblok verschillen met de aansluiting op de daktuin en naastgelegen woningen. Voor exacte aansluitingen verwijzen we je naar de verkoop-tekeningen. Aan deze impressies en tekeningen en eventuele onjuistheden in deze brochure kunnen geen rechten worden ontleend.