



# JOUW THUIS IN HUIZEN

LOCATIE HAVENZICHT  
*29 comfortabele appartementen*



## WELKOM IN HUIZEN

In Huizen voel je je direct thuis. Het sfeervolle, voormalige vissersdorp heeft veel te bieden en het project Havenzicht is een heerlijke plek om voor altijd je anker uit te gooien. Hier woon je vlak bij de haven, met alle voorzieningen om de hoek en kun je genieten van al het goede dat Huizen zo bijzonder maakt. Iets voor jou? Dan heten we je van harte welkom in Huizen en in Havenzicht.





4

5

# INHOUDSOPGAVE

## LOCATIE

- Huizen, de haven van 't Gooi **8**
- Alles in de buurt **10**

## HET PLAN

- Dit is Havenzicht **14**
- Situatietekening **15**

## DE APPARTEMENTEN

- Gevelaanzichten **20**
- Verdiepingsoverzichten **22**
- Type A & B **24**
- Type C **30**
- Type D **36**
- Parkeerkelder & parkeerdek **42**

## ALGEMENE INFORMATIE

- Duurzaam wonen in Havenzicht **46**
- Daarom kies je voor nieuwbouw **47**
- Sanitair & keuken **48**
- Colofon **50**



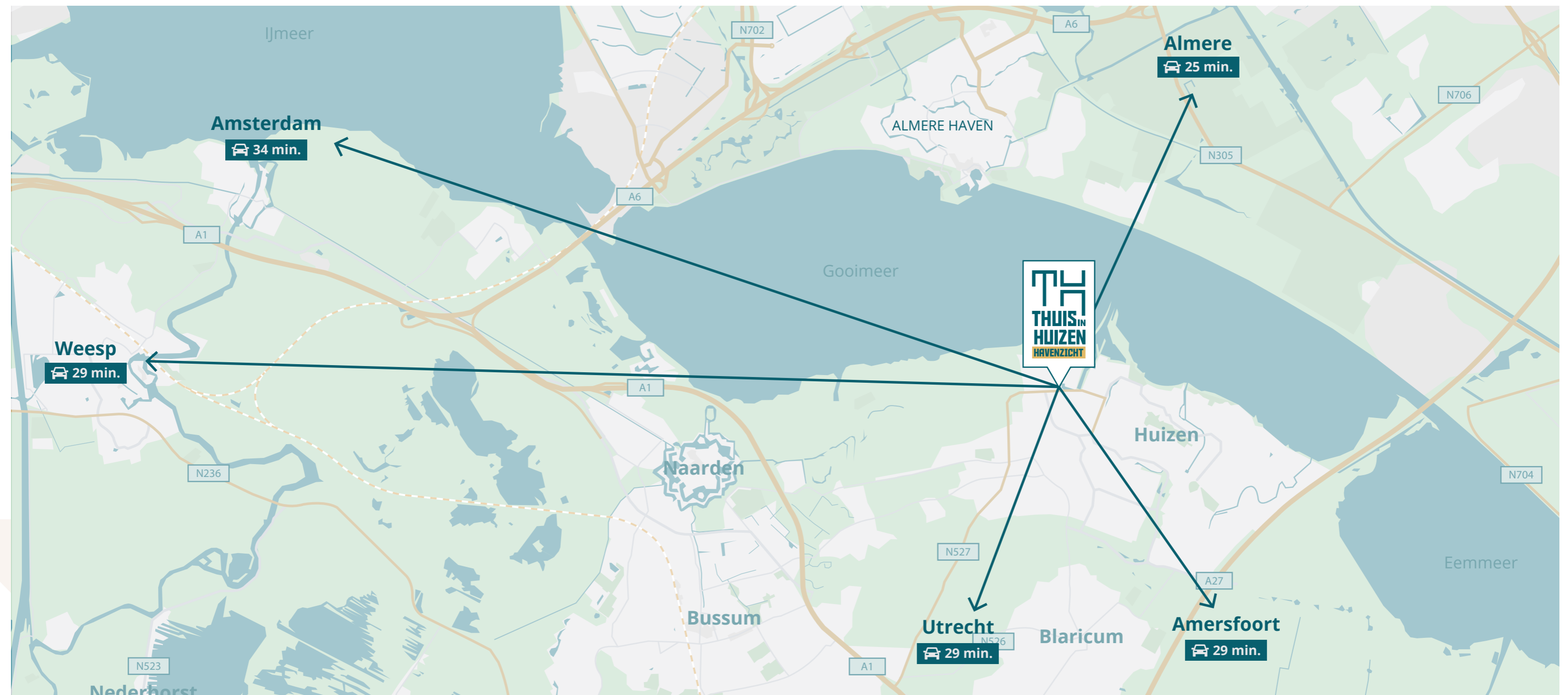
# HUIZEN, DE HAVEN VAN 'T GOOI

## EINDELOOS ONTDEKKEN, BELEVEN EN GENIETEN

Voormalig vissersdorp Huizen is geweldig. 'De Haven van 't Gooi', zoals Huizen ook wel genoemd wordt, is een ideaal thuis voor natuurliefhebbers en watersporters. Maar ook als je van kunst, cultuur, lekker eten, shoppen en ontspanning houdt, zul je Huizen zeker in je hart sluiten. Hier kun je nog eindeloos ontdekken, beleven en genieten.

### Centrale ligging

Havenzicht ligt op slechts 5 minuten van het gezellige centrum van Huizen, de haven en het Gooimeer. Boodschappen doen, een hapje eten, een terrasje pakken of shoppen? Het kan allemaal op loopafstand. Wil je verder weg? Het OV is goed geregeld en met de auto zit je zo op de A1 of A27, rij je in 20 minuten op de ring Amsterdam en sta je binnen 30 minuten in het centrum van Amsterdam, Utrecht of Amersfoort. Vanuit centraal Huizen ligt heel Nederland aan je voeten.



# ALLES IN DE BUURT

*Je zult je geen dag vervelen als je kiest voor Havenzicht in Huizen. Hier vind je alles wat je nodig hebt in de buurt. Van supermarkt tot speciaalzaakje en van kledingwinkel tot meubelzaak. Ook restaurants en cafés zijn er genoeg. Een borrel aan de haven of uitgebreid tafelen? Huizen heeft het allemaal.*

## Naarder Eng

Stel je voor, je trekt de deur van Havenzicht achter je dicht en je dag begint. Misschien ga je eerst een stukje hardlopen richting de haven. Vanaf daar loop je zo Goois Natuurreservaat Naarder Eng in. Of je haalt voordat je naar je werk gaat wat verse broodjes bij Kruijmer Bakkerij, de echte bakker in Huizen. Een goed begin van de dag!

## Hart van Huizen

Als je in Havenzicht woont, doe je je dagelijkse boodschappen om de hoek. Er zitten verschillende supermarkten op loopafstand. Fijn om zo centraal in Huizen te wonen. Vergeet ook Hart van Huizen niet. Hét winkelcentrum in het historische dorps hart. Met meer dan 125 winkels slaag je hier altijd.

## Smakelijke ontdekkingstocht

Ontbijten, lunchen, borrelen en dineren doe je natuurlijk in de haven van Huizen. Je vindt hier tal van leuke cafés, restaurants

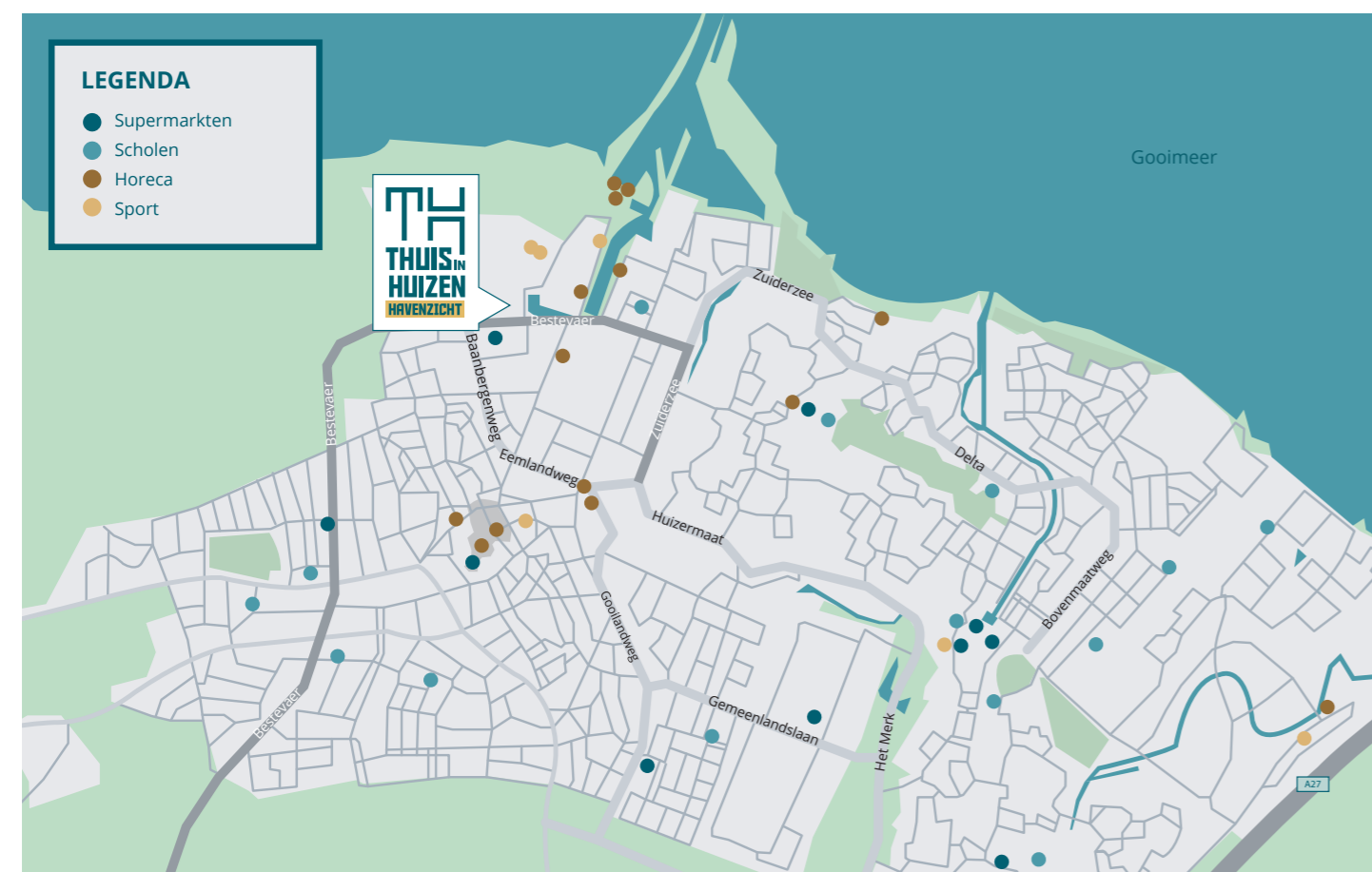
en meer. Laguna, La Casina of Marina Lounge bijvoorbeeld. Maar ook Loetje, Insolar en de Krachtcentrale. Houd jij van lekker eten en drinken én van gezelligheid? Dan is Havenzicht het perfecte startpunt voor een smakelijke ontdekkingstocht door Huizen.

## Sporten

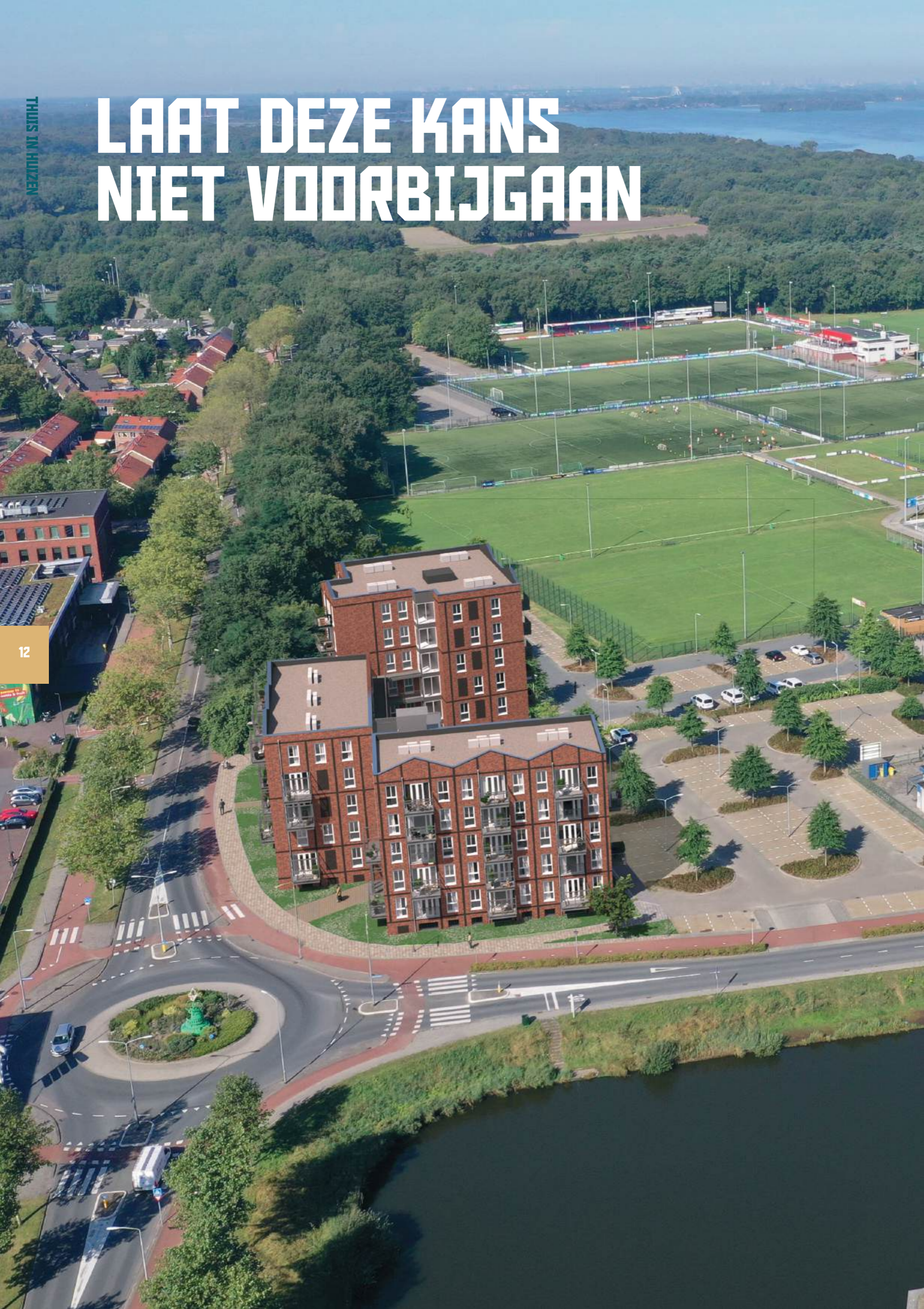
Voetballen, hockeyen, tennissen, padellen of naar de sport-schoon? Huizen is een sportief dorp en is rijk aan sportverenigingen. Ook zijn er diverse sportscholen waar je terecht kunt voor je dagelijkse work-out. Maar misschien nog wel sportiever: lekker zeilen over het Gooimeer.

## Zomerkade boulevard & strand

De zon zien zakken met je voeten in het zand of een verfrissende duik nemen? Het kan aan de Zomerkade. Je bent er binnen tien minuutjes op de fiets. Het strand is schoon, het water ondiep en natuurlijk ga je flaneren langs de boulevard, waar je ook goed terecht kunt voor koffie, lunch, diner of een cocktail.



# LAAT DEZE KANS NIET VOORBIJGAAN



# HET PLAN



# DIT IS HAVENZICHT

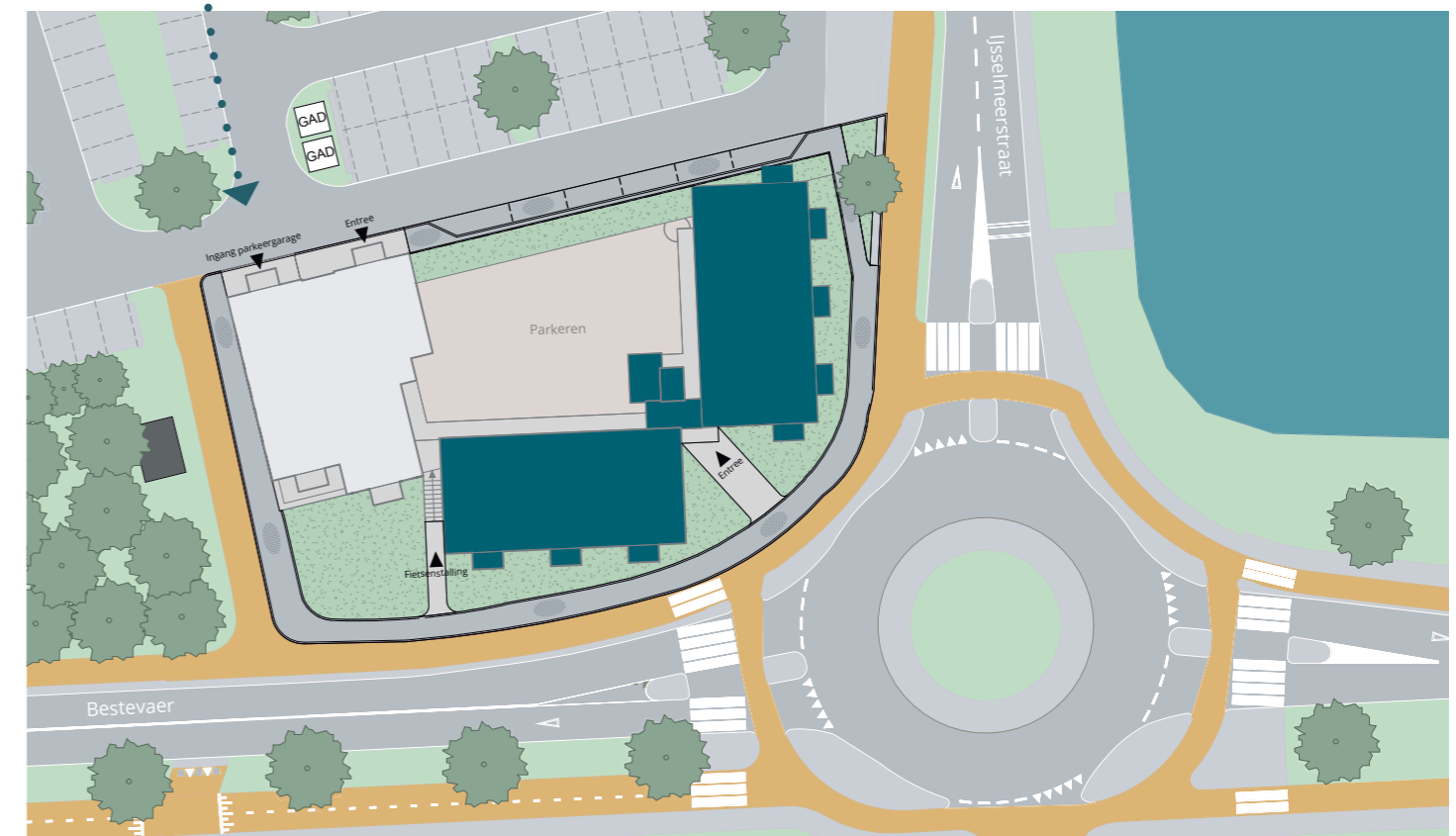
*Havenzicht bevindt zich op de hoek van de IJsselmeerstraat en de Bestevaer. Een prettige woonlocatie met alle voorzieningen in de buurt.*

## Statig pakhuis

Havenzicht bestaat uit fraaie appartementengebouwen die ogen als een statig pakhuis uit vroegere tijden. De gebouwen bestaan uit 29 appartementen en hebben een woonoppervlak van ca. 52-61 m<sup>2</sup>.

## Parkeerdek en parkeergarage

In Havenzicht woon je comfortabel, duurzaam en energiezuinig. Met als extra een parkeerplaats op het parkeerdek of in de parkeerkelder onder het appartementengebouw. Maar laat die auto vooral zo veel mogelijk staan. Alles wat je nodig hebt om prettig te kunnen wonen, vind je op enkele minuten loop- of fietsafstand.



# VOLOP LEEFRUIMTE OP EEN CENTRALE LOCATIE IN HUIZEN



# DE APPARTEMENTEN



# GEVELAANZICHTEN

Het appartementengebouw Havenzicht ligt op de hoek van de IJsselmeerstraat en de Bestevaer. De architectuur is modern met een knipoog naar het rijke visserijverleden van Huizen, toen imposante pakhuizen nog het straatbeeld kleurden. Grote raampartijen, speelse gevelindelingen en fraai metselwerk geven het gebouw een statig aanzien. De appartementen zijn gelegen aan de oost- en zuidzijde van het gebouw.

APPARTEMENTEN - NOORDZIJDE



APPARTEMENTEN - OOSTZIJDE



APPARTEMENTEN - ZUIDZIJDE



APPARTEMENTEN - BINNENGEVELWESTZIJDE



# VERDIEPINGSOVERZICHTEN

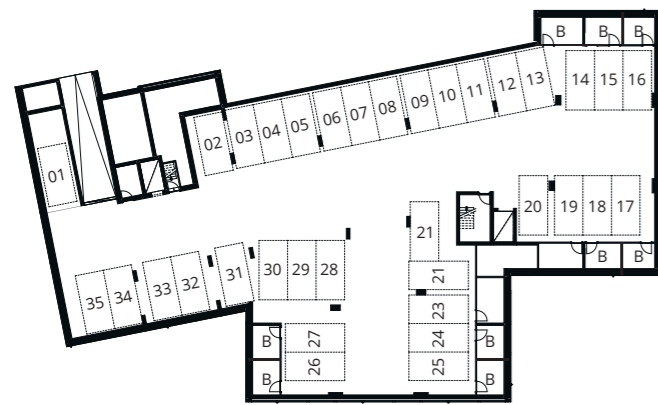
De twee gebouwdelen waar de koopappartementen zich bevinden tellen vijf woonlagen met daaronder een parkeerkelder - en dek. De 29 appartementen zijn onderverdeeld in vier woningtypes. Type A, B en C zijn gericht op het zuiden en type D is gericht op het oosten. De verdiepingsoverzichten laten zien waar de verschillende appartementen zich in het gebouw bevinden.

## LEGENDA

- Type A
- Type B
- Type C
- Type D



KELDER VERDIEPING



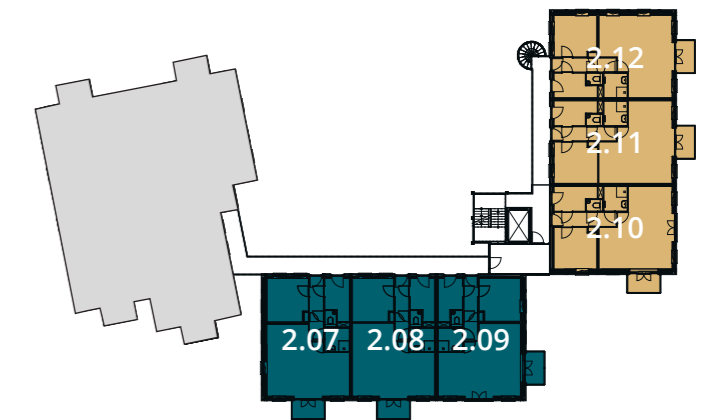
DEK VERDIEPING



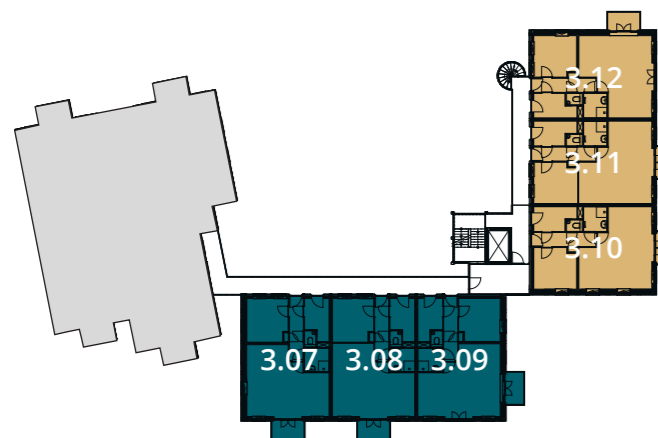
EERSTE VERDIEPING



TWEEDE VERDIEPING



DERDE VERDIEPING



VIERDE VERDIEPING



# TYPE A EN B

Op de begane grond, grenzend aan het parkeerdek, bevinden zich deze twee appartementen. Beide hebben een fijne woonkamer met aangrenzend balkon, een slaapkamer en een inpandige berging. De badkamer is voorzien van sanitair en tegelwerk.

AFGEBEELD IS TYPE A, BOUWNUMMER 0.05



**SPECIFICATIES TYPE A**

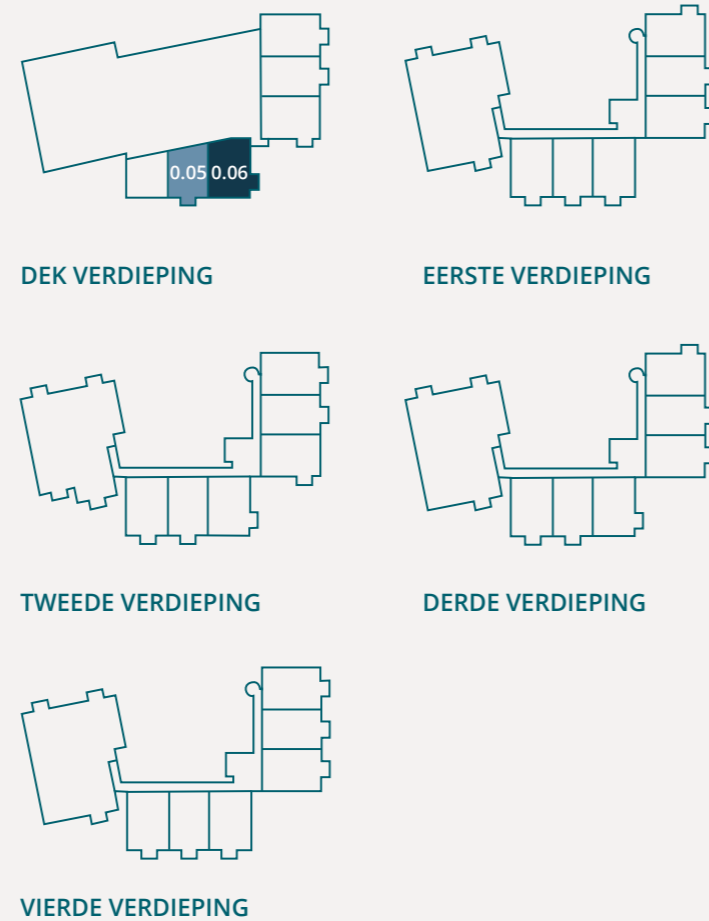
Woonoppervlak Ca. 52 m<sup>2</sup>  
 Balkon Ca. 4 m<sup>2</sup> op het zuiden  
 Slaapkamer 1  
 Extra Inclusief sanitair en tegelwerk  
 Inpandige berging  
 Parkeerplaats

**BOUWNUMMER**  
0.05

**SPECIFICATIES TYPE B**

Woonoppervlak Ca. 60 m<sup>2</sup>  
 Balkon Ca. 4 m<sup>2</sup> op het oosten  
 Slaapkamer 1  
 Extra Inclusief sanitair en tegelwerk  
 Inpandige berging  
 Parkeerplaats

**BOUWNUMMER**  
0.06



ZUIDZIJDE

schaal 1:50



AFGEBEELD IS TYPE B, BOUWNUMMER 0.06



schaal 1:50





INTERIEURIMPRESSIE BOUWNUMMER 1.11

# TYPE C

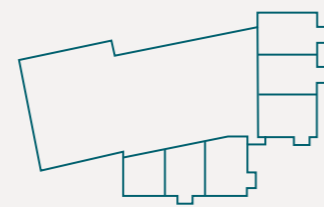
De 12 appartementen van Type C hebben een balkon op het zuiden of oosten. Twee hebben als extra ook een Frans balkon op het zuiden. Het zijn heerlijke appartementen met een woonkamer met open keuken, een ruime slaapkamer en een nette badkamer met douche, wastafel en een separaat toilet. Ook is er een in pandige berging met plek voor je wasmachine en droger. Op het parkeerdek of in de parkeergarage heb je de beschikking over je eigen parkeerplaats.

### SPECIFICATIES TYPE C

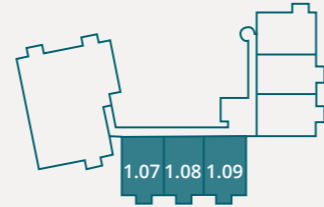
- Woonoppervlak Ca. 61 m<sup>2</sup>
- Balkon Ca. 4 m<sup>2</sup> op het zuiden of het oosten
- Slaapkamer 1
- Extra Inclusief sanitair en tegelwerk  
In pandige berging  
Parkeerplaats

### BOUWNUMMERS

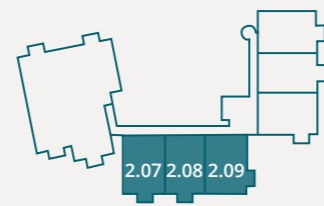
- 1.07, 1.08, 1.09
- 2.07, 2.08, 2.09
- 3.07, 3.08, 3.09
- 4.07, 4.08, 4.09



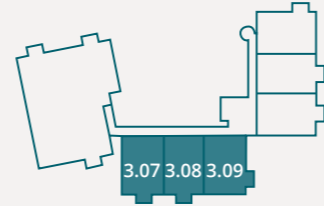
DEK VERDIEPING



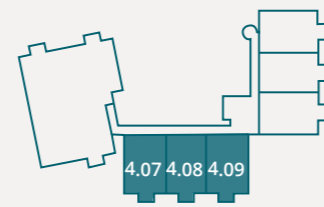
EERSTE VERDIEPING



TWEDE VERDIEPING



DERDE VERDIEPING



VIERDE VERDIEPING



ZUIDZIJDE

AFGEBEELD ZIJN BOUWNUMMERS 1.07, 2.07, 3.07 EN 4.07



Zijgevels bouwnummers 2.07 en 3.07

schaal 1:50



AFGEBEELD ZIJN BOUWNUMMERS 1.08, 2.08, 3.08 EN 4.08



AFGEBEELD ZIJN BOUWNUMMERS 1.09, 2.09, 3.09 EN 4.09





INTERIEURIMPRESSIE BOUWNUMMER 1.09

# TYPE D

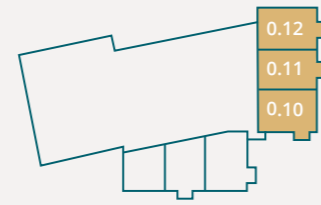
De 15 appartementen van Type D hebben een balkon op het zuiden, noorden of oosten. Het zijn heerlijke lichte appartementen met een woonkamer met open keuken, een ruime slaapkamer en een nette badkamer met douche, wastafel en een separaat toilet. Ook is er een inpandige berging met plek voor je wasmachine en droger. Op het parkeerdek of in de parkeergarage heb je de beschikking over je eigen parkeerplaats.

### SPECIFICATIES TYPE D

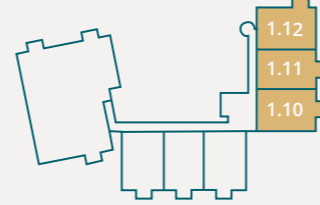
Woonoppervlak	Ca. 61 m <sup>2</sup>
Balkon	Ca. 4 m <sup>2</sup> op het zuiden, noorden of oosten
Slaapkamer	1
Extra	Inclusief sanitair en tegelwerk Inpandige berging Parkeerplaats

### BOUWNUMMERS

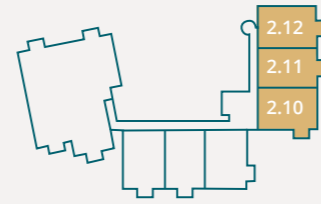
- 0.10, 0.11, 0.12
- 1.10, 1.11, 1.12
- 2.10, 2.11, 2.12
- 3.10, 3.11, 3.12
- 4.10, 4.11, 4.12



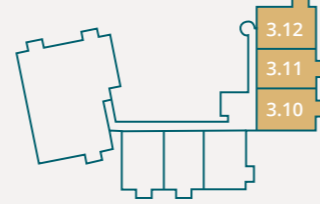
DEK VERDIEPING



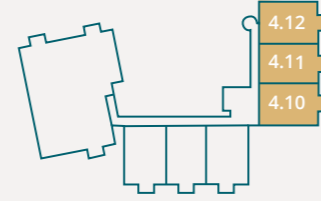
EERSTE VERDIEPING



TWEEDE VERDIEPING



DERDE VERDIEPING



VIERDE VERDIEPING

AFGEBEELD ZIJN BOUWNUMMERS 0.11, 1.11, 2.11, 3.11 EN 4.11

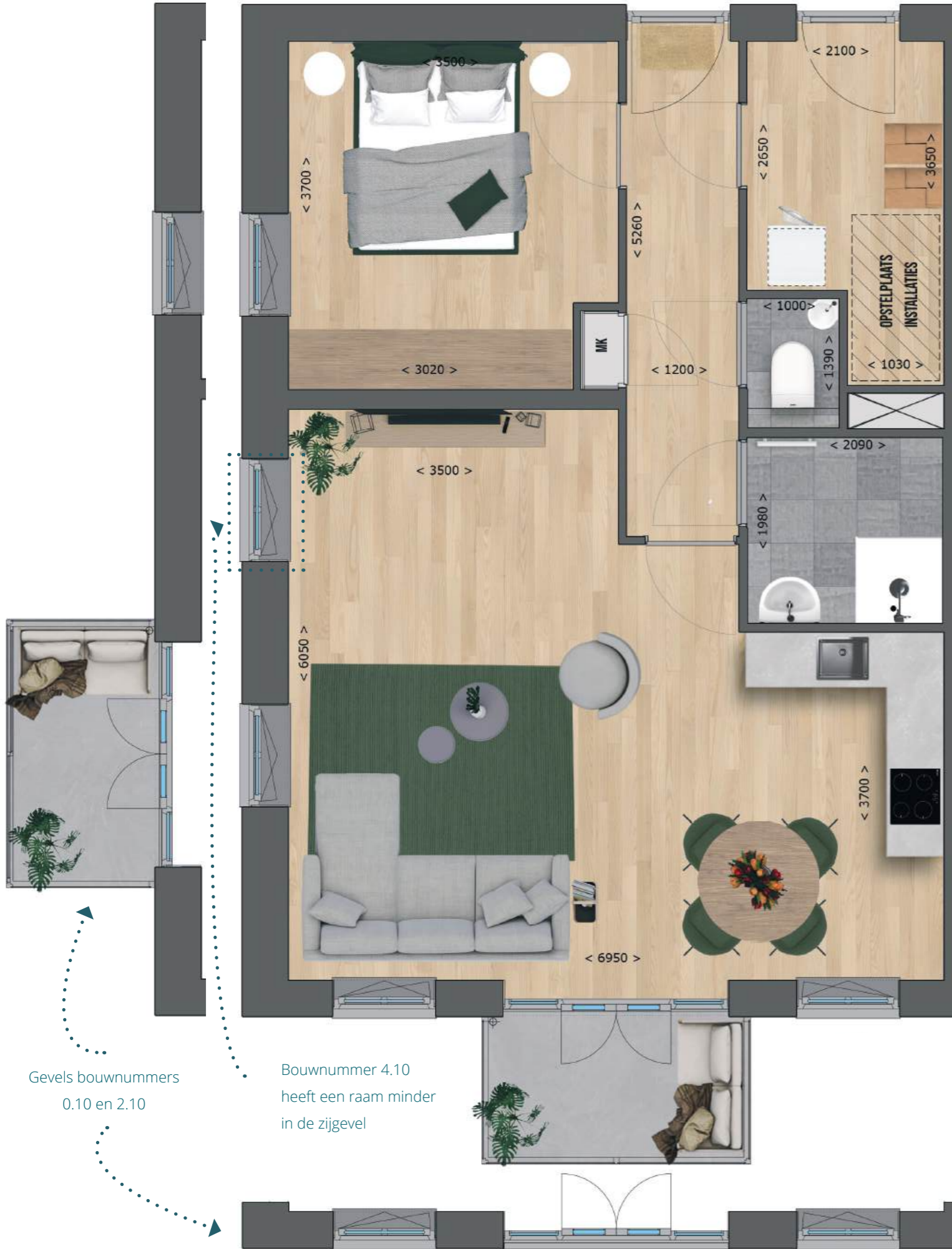


OOSTZIJDE

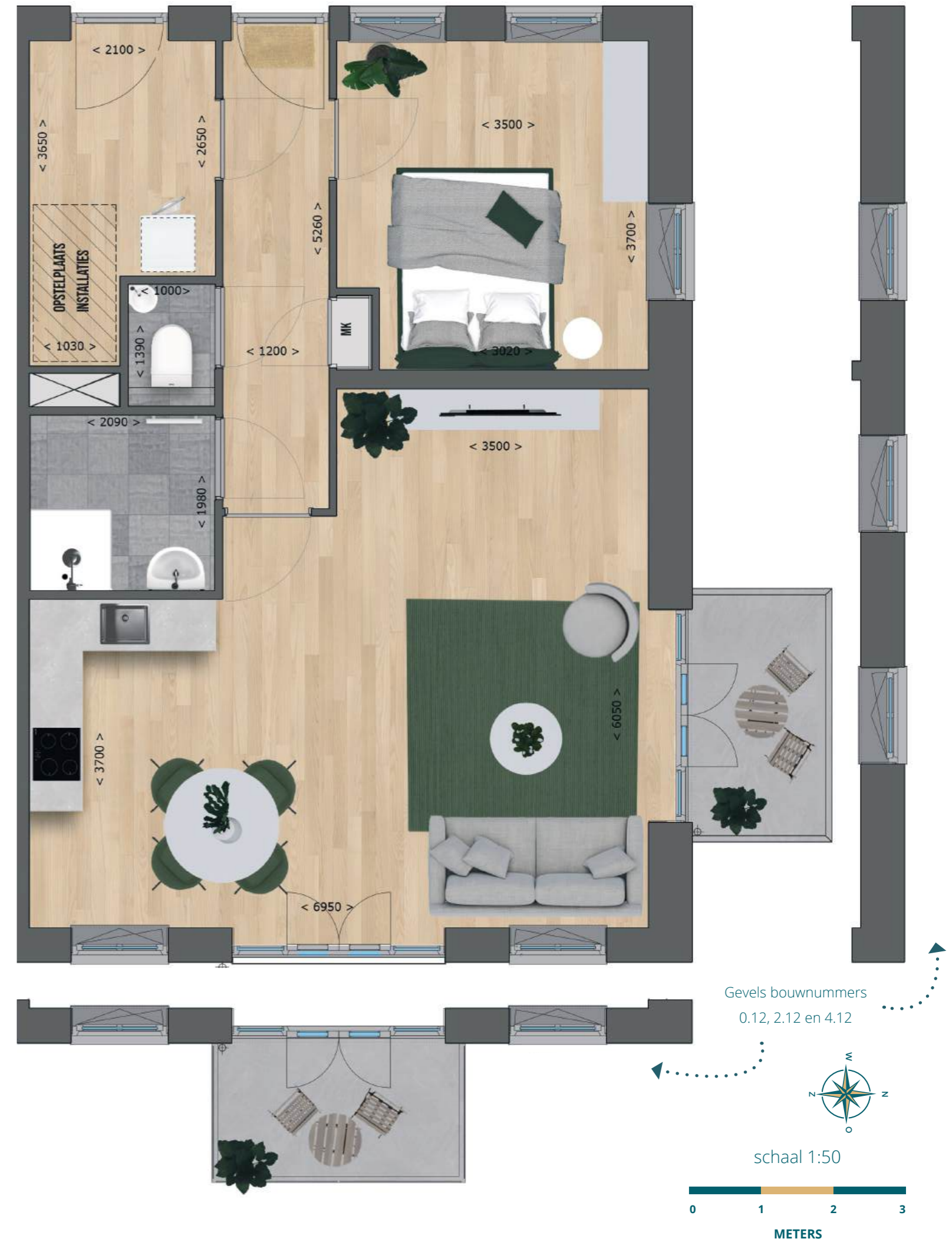
schaal 1:50



AFGEBEELD ZIJN BOUWNUMMERS 0.10, 1.10, 2.10, 3.10 EN 4.10



AFGEBEELD ZIJN BOUWNUMMERS 0.12, 1.12, 2.12, 3.12 EN 4.12

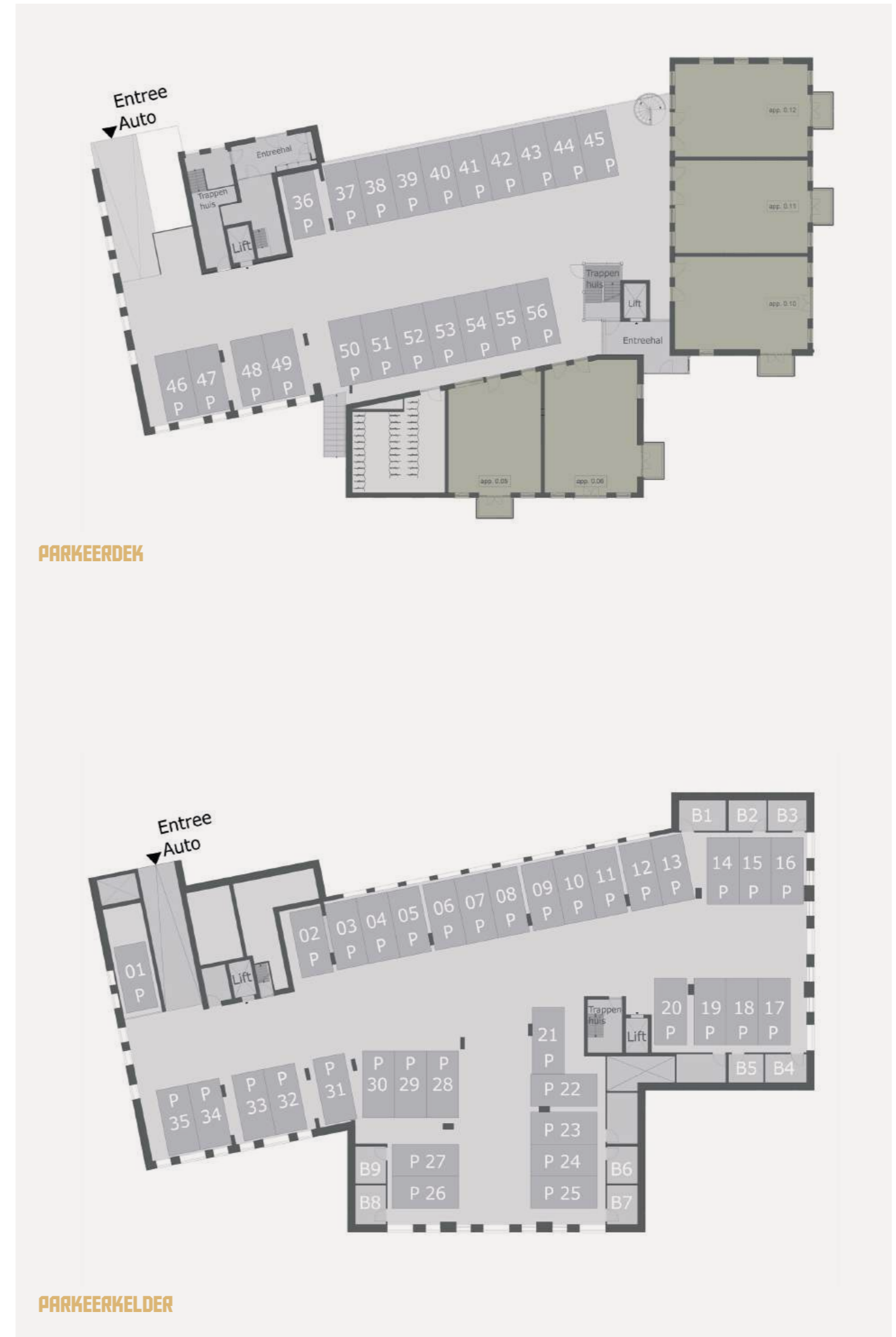
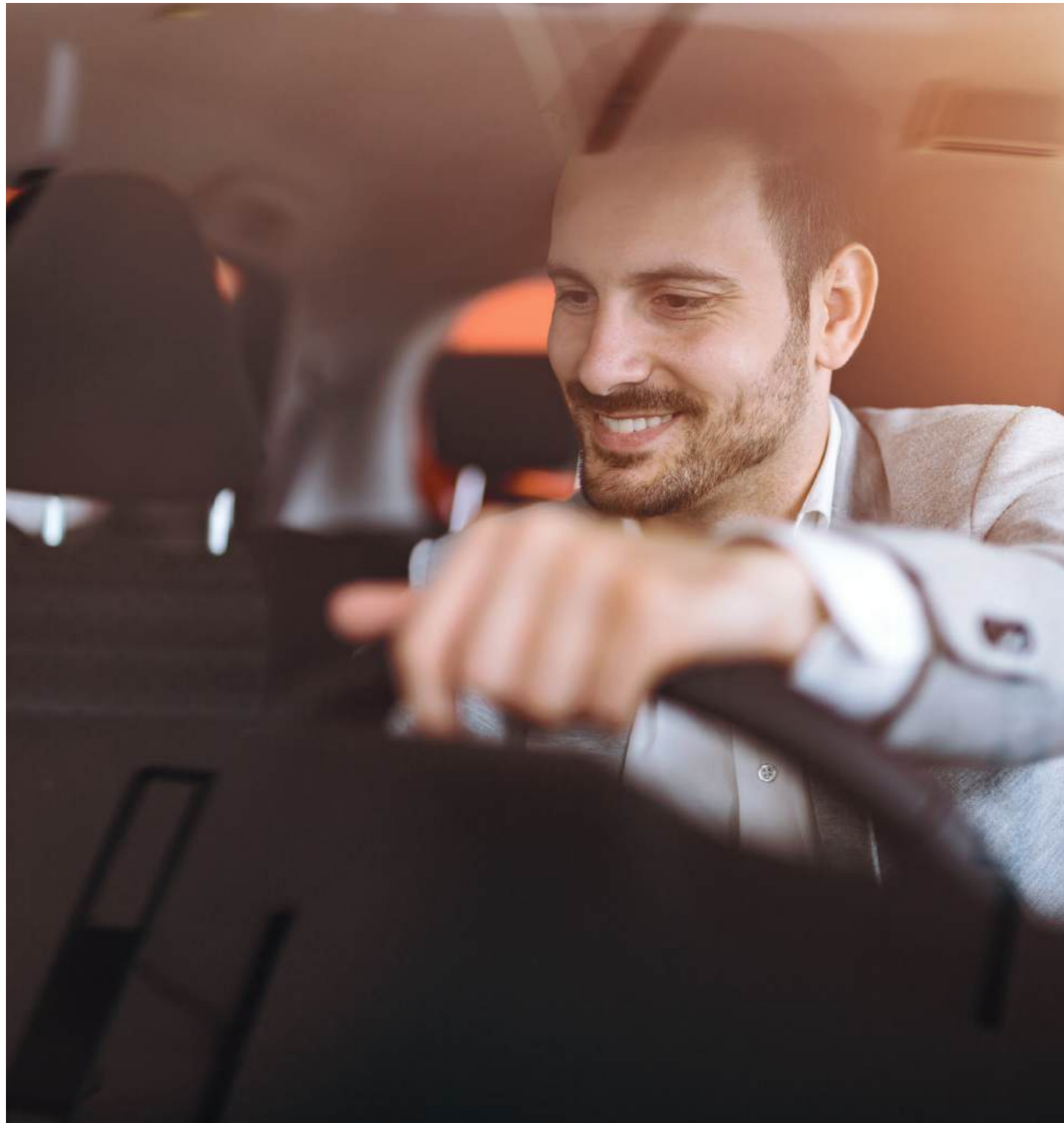




INTERIEURIMPRESSIE BOUWNUMMER 1.12

# PARKEERKELDER & PARKEERDEK

Woon je in Havenzicht, dan parkeer je je auto op de bij het appartement behorende parkeerplaats, op het dek of in de kelder. Er is een hellingbaan voor auto's en vanuit de kelder kun je met de lift of de trap de verdieping van je appartement bereiken. In de prijslijst van de appartementen kun je zien welke parkeerplaats bij welk appartement hoort.





# ALGEMENE INFORMATIE



# DUURZAAM WONEN IN HAVENZICHT

## ENERGIEZUINIG EN TOEKOMSTBESTENDIG

Ieder appartement in Havenzicht is duurzaam en energiezuinig. Met dank aan een warmtepomp, comfortabele vloerverwarming en hoogwaardige en onderhoudsvriendelijke kunststof kozijnen en deuren.

- ✓ De appartementen worden energiezuinig opgeleverd. Gevels, wanden, vloeren, dak, kozijnen en buitendeuren zijn goed geïsoleerd.
- ✓ De appartementen worden verwarmd door een lucht/water warmtepomp met een gebalanceerd ventilatiesysteem met een warmte-terugwininstallatie.
- ✓ Dankzij de balansventilatie met WTW-unit wordt warmte-verlies door ventilatie zo veel mogelijk beperkt.
- ✓ De appartementen zijn voorzien van vloerverwarming die is aangesloten op de warmtepomp. Hierdoor is je appartement altijd voorzien van een constante en comfortabele temperatuur.
- ✓ Er wordt gebruik gemaakt van duurzame en onderhouds-arme bouwmaterialen. Zo bouwen we met toepassing van de meest recente inzichten en technieken aan comfortabele, goed geïsoleerde en geventileerde appartementen.

# DAAROM KIES JE VOOR NIEUWBOUW

## KOPEN MET JE HART, JE HOOFD EN JE PORTEMONNEE

Nieuwbouw is een nieuw begin, met nieuwe buren in een nieuwe omgeving. Alles is nog fris, je bent de eerste bewoner en je kunt de inrichting helemaal aanpassen aan hoe jij graag wilt wonen. Daarnaast kies je voor energiezuinig en daardoor lage maandlasten. Een nieuwbouwappartement koop je met je hart, je hoofd én je portemonnee. Met daarbij nog heel veel meer voordelen...

- Bij nieuwbouw betaal je geen overdrachtsbelasting.
- Nieuwbouw is energiezuinig.
- Nieuwbouw is goed geïsoleerd en dus stiller.
- Nieuwbouw is beter beveiligd met het nieuwste hang- en sluitwerk.
- Bij nieuwbouw worden de nieuwste en slimste bouwmaterialen gebruikt.
- Een nieuwbouwappartement is een waardevaste keuze.
- Een nieuwbouwappartement vraagt minder onderhoud.
- De kans op grote investeringen in reparaties of onderhoud is, zeker in de eerste jaren, klein.
- Nieuwbouw is meer wooncomfort. Meer en betere luchtverversing, isolatie, etc.
- Bij nieuwbouw wordt gekozen voor duurzame oplossingen. Dat geeft een groen en goed gevoel.



# SANITAIR & KEUKEN

## DE BADKAMER

De appartementen in Havenzicht hebben een nette badkamer met sanitair van Villeroy en Boch en kranen van Hansgrohe. Heb je persoonlijke woonwensen waarmee je jouw nieuwe appartement nog meer van jou maakt? Dan worden er enkele alternatieven aangeboden om de wastafel, het toilet, de kranen en tegelwerk aan te passen.

## DE KEUKEN

Net als je badkamer is de keuken een van de belangrijkste ruimtes in je nieuwe appartement. Het is dus logisch dat je juist daar extra aandacht aan besteedt. Je bent vrij een keuken te kiezen die bij jou past. Tijdens de bouw zorgen wij ervoor dat de standaard aansluitpunten worden aangebracht. Zo kun je na oplevering de keuken laten plaatsen waar jouw oog op is gevallen.



# COLOFON

## MAKELAAR



Burgemeester Haspelslaan 49  
1181 NB | Amstelveen  
T 020 543 73 75

nieuwbouw@brockhoff.nl  
www.brockhoff.nl

## ONTWIKKELAAR



Energieweg 2  
1271 ED | Huizen  
T 035 528 40 00

verwelius@verwelius.nl  
www.verwelius.nl

## DISCLAIMER

©2024 - Deze brochure is met de grootst mogelijke zorg samengesteld. Aan de getoonde artist impressies, alsmede aan de getoonde situatieschets kunnen geen rechten worden ontleend. Maten en kleuren zijn indicatief. Deze brochure is informatief bedoeld en vormt geen onderdeel van de contractstukken.

INCOMBINATIE III VASTGOEDCOMMUNICATIE





**TH**  
**THUIS<sub>IN</sub>**  
**HUIZEN**

*[www.thuisinhuizen.nl](http://www.thuisinhuizen.nl)*

 VERWELIUS / BOUWEN