

BLIK[®]
M A K E L A A R S



HENGELO
C.T. Storkstraat 11

Omschrijving

C.T. Storkstraat 11 - Hengelo

Aan een van de mooiste en meest geliefde straten van Tuindorp 't Lansink staat deze sfeervolle hoekwoning uit 1919. Een woning met historie, authentieke details en vooral: enorm veel potentie. C.T. Storkstraat 11 biedt een unieke kans voor liefhebbers van wonen met sfeer en uitstraling, die graag hun eigen droomhuis creëren op een bijzondere plek in Hengelo.

Deze charmante opknapper ademt sfeer en vertelt het verhaal van vroeger, terwijl tegelijkertijd alle mogelijkheden openliggen om hier een eigentijdse en warme gezinswoning van te maken. Denk aan een stijlvolle combinatie van authentieke elementen en modern wooncomfort. Met vier slaapkamers, een royale groene tuin en de geliefde ligging in Tuindorp 't Lansink vormt dit huis de ideale basis voor jarenlang woonplezier.

Tuindorp 't Lansink behoort zonder twijfel tot de meest bijzondere woonwijken van Hengelo. De wijk werd begin vorige eeuw ontwikkeld in opdracht van machinefabriek Stork, geïnspireerd op de Engelse tuindorpgedachte: ruim wonen in een groene, rustige en sociale leefomgeving. De karakteristieke architectuur, brede lanen, het vele groen en de dorpse sfeer maken de wijk nog altijd ongekend populair.

Vanwege de bijzondere stedenbouwkundige en cultuurhistorische waarde is Tuindorp 't Lansink aangewezen als beschermd stads- en dorpsgezicht. Tegelijkertijd bevinden voorzieningen, scholen, uitvalswegen en het centrum van Hengelo zich op korte afstand.

Indeling:

Begane grond:

Entree/hal met toegang tot de meterkast, kelderruimte voorzien van cv-opstelling, woonkamer, keuken en trapopgang naar de eerste verdieping. Aan de straatzijde bevinden zich de keuken en eethoek. De woonkamer biedt toegang tot een bijkeuken met badkamer en separaat toilet.

Eerste verdieping:

Overloop met toegang tot vier slaapkamers.

Buiten:

De woning beschikt over een karakteristieke groene tuin met terras en een vrijstaande houten berging. Dankzij de hoekligging geniet je hier van extra ruimte, privacy en een fijne groene setting passend bij de sfeer van het Tuindorp.

Omschrijving

Bijzonderheden:

- bouwjaar 1919;
- woonoppervlakte ca. 104 m²;
- perceeloppervlakte 281 m²;
- bruto inhoud ca. 370 m³;
- energielabel G (geldig t/m 15-06-2036);
- cv-ketel (lease);
- aanvaarding in overleg.

Een plek waar historie, karakter en mogelijkheden samenkomen — een woning die wacht op een nieuwe toekomst.

In de koopakte zullen de navolgende zaken worden opgenomen:

- partijen zijn gebonden niet eerder dan dat er een schriftelijke koopovereenkomst is getekend door partijen (schriftelijkheidsvereiste);
- voor woningen ouder dan 30 jaar is de ouderdomsclausule van toepassing;
- voor woningen gebouwd voor 1993 is de asbestclausule van toepassing;
- in de koopakte zal een zogenoemde niet zelfbewoningsclausule worden opgenomen;
- het stellen van een bankgarantie/waarborgsom ter grootte van 10% van de koopsom.

Deze presentatie, alsook onze uitingen op o.a. sociale media, zijn informatief en geheel vrijblijvend. Aan eventuele onjuistheden kunnen geen rechten worden ontleend.

Kenmerken & specificaties



Bouwjaar:	1919
Soort:	eengezinswoning
Vraagprijs:	€ 369.000,= k.k.
Kamers:	5
Inhoud:	370 m ³
Woonoppervlakte:	104 m ²
Perceeloppervlakte:	281 m ²
Overige inpandige ruimte:	9 m ²
Externe bergruimte:	11 m ²
Verwarming:	c.v.-ketel
Isolatie:	gedeeltelijk dubbel glas











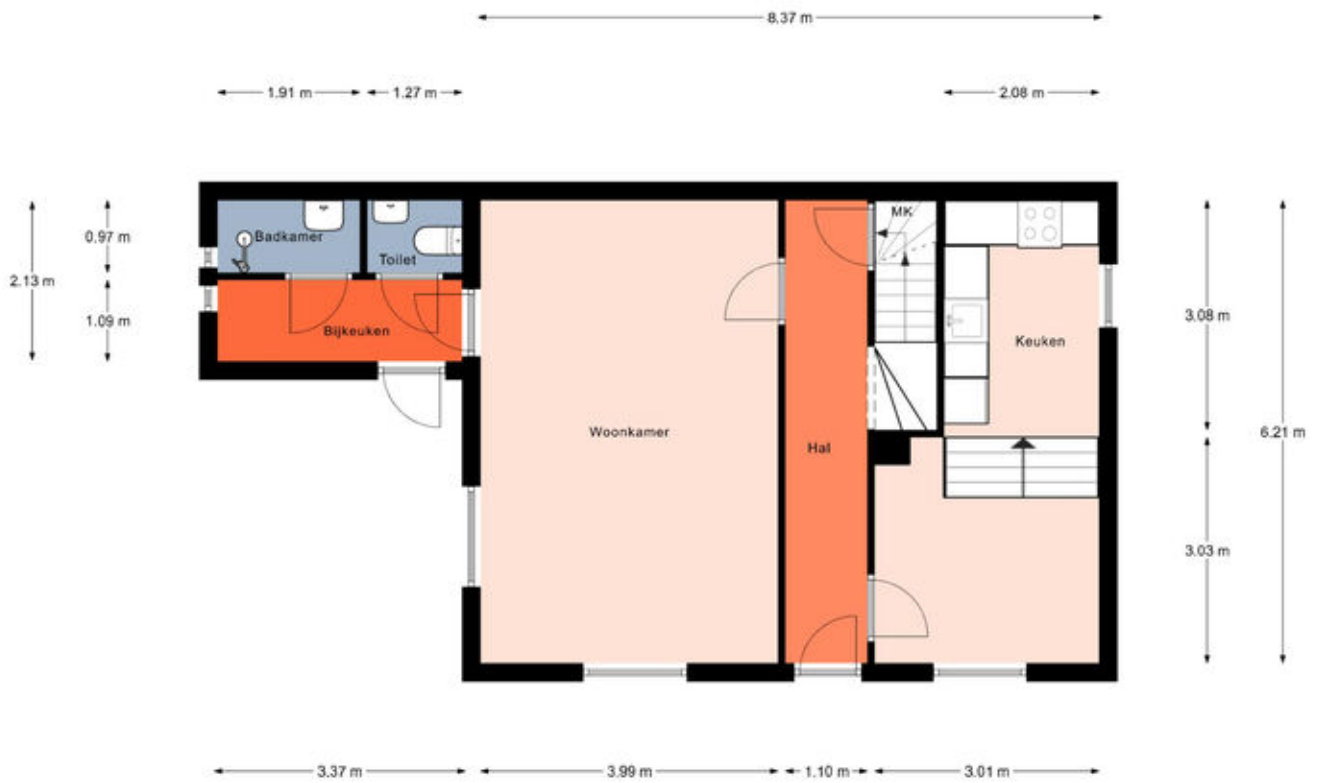






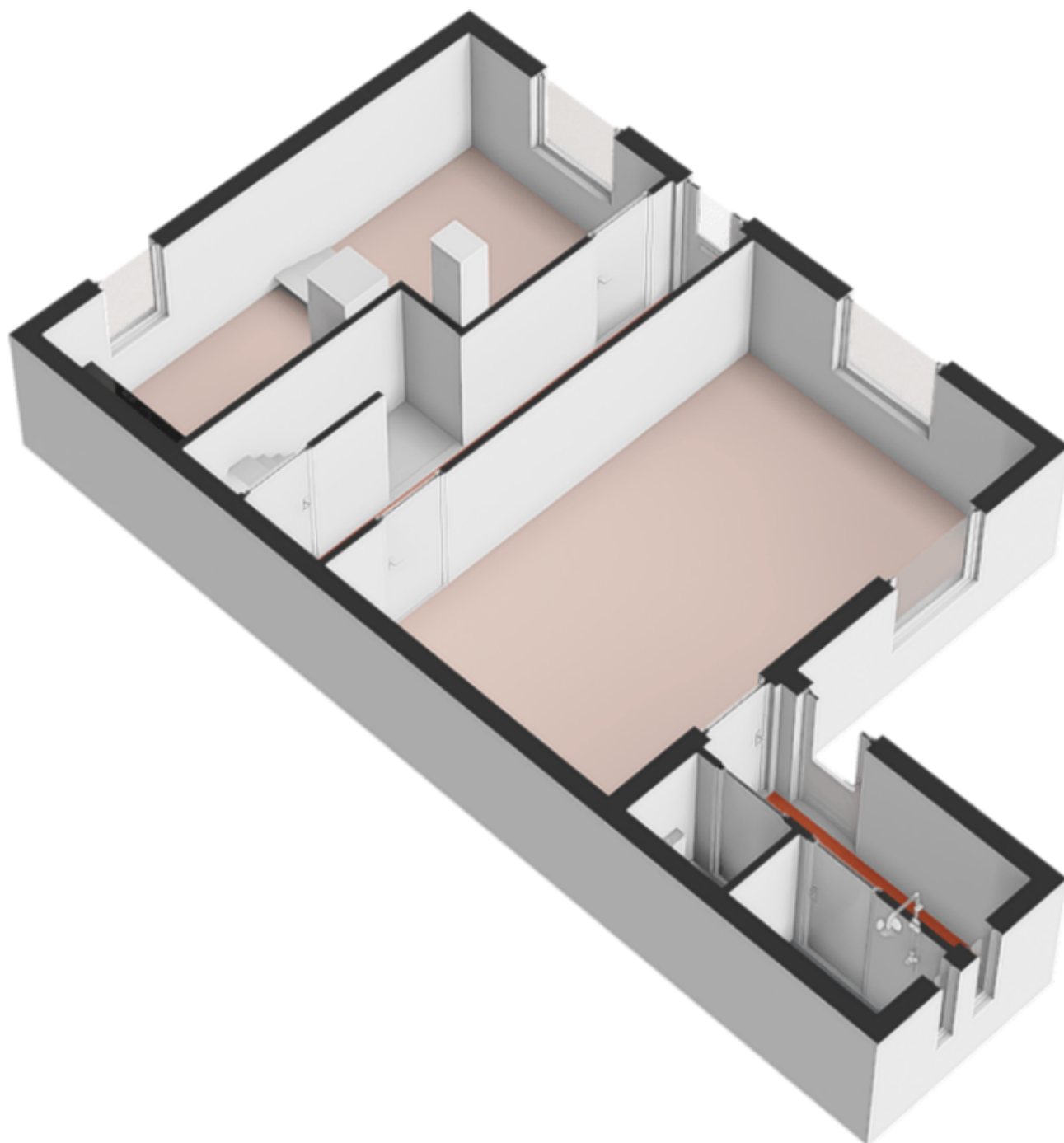


Plattegronden

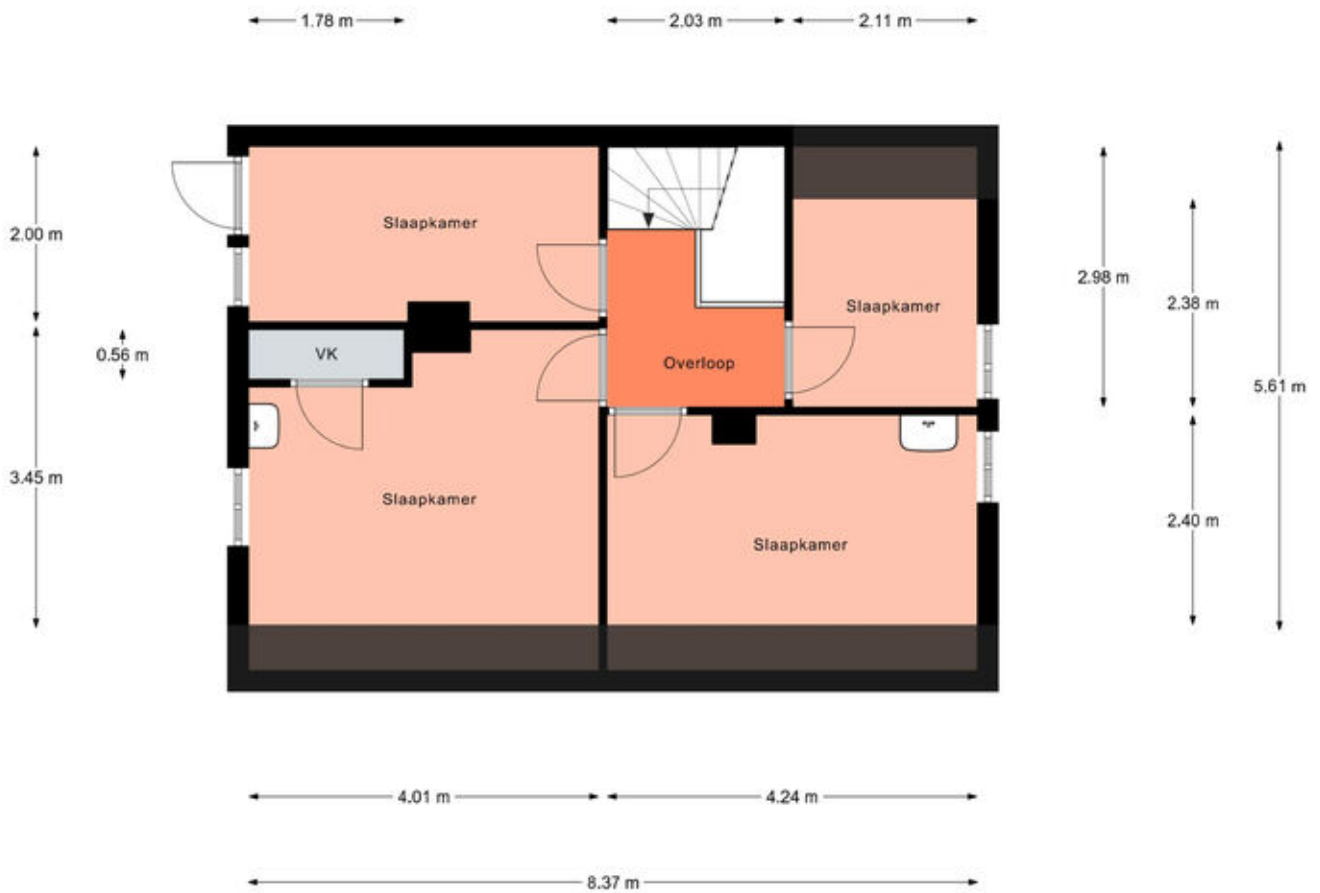


Aan de plattegronden kunnen geen rechten worden ontleend.
© Realax www.realax.nl

Plattegronden

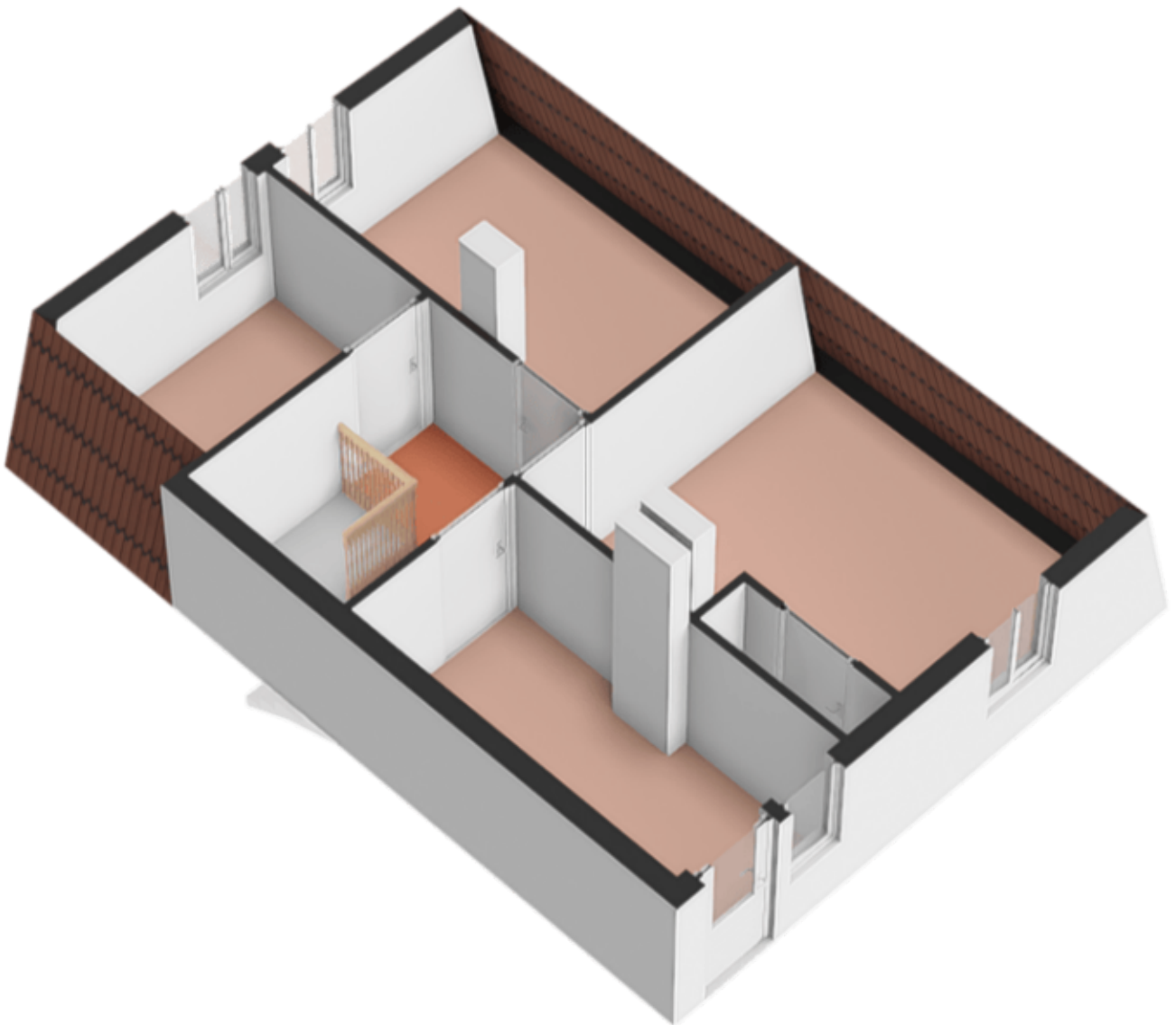


Plattegronden

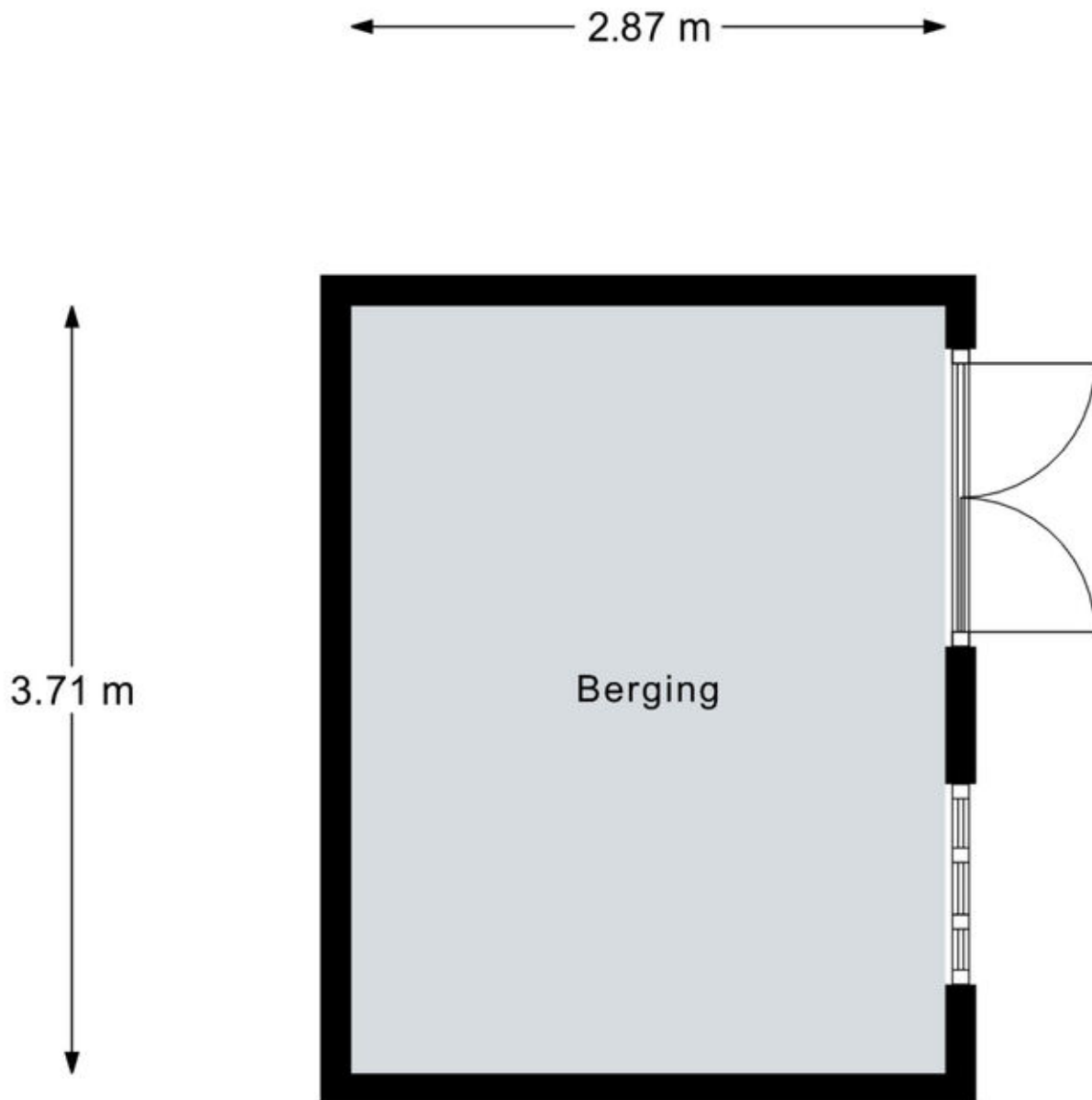


Aan de plattegronden kunnen geen rechten worden ontleend.
© Realax www.realax.nl

Plattegronden



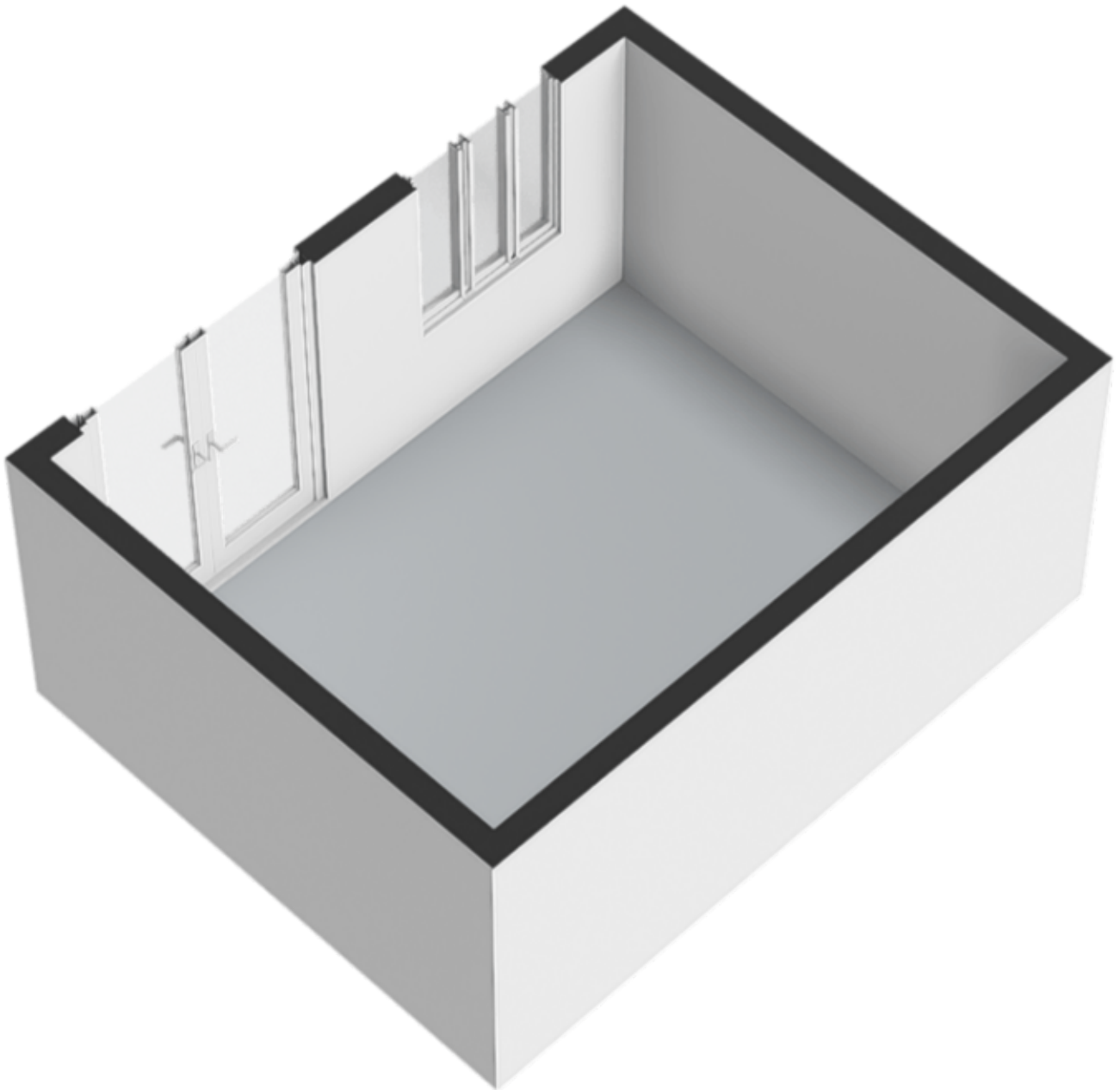
Plattegronden



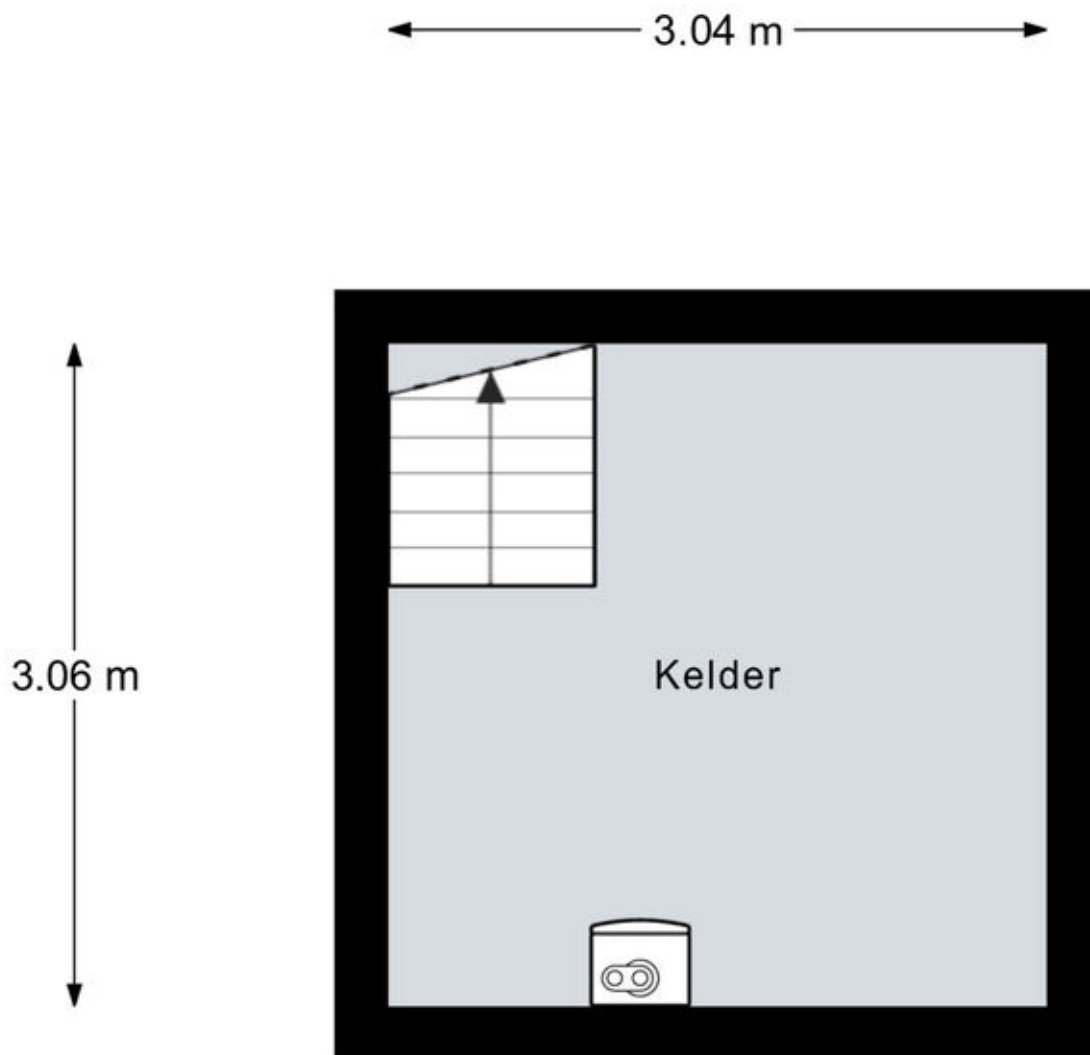
Aan de plattegronden kunnen geen rechten worden ontleend.

© Relax www.realax.nl

Plattegronden

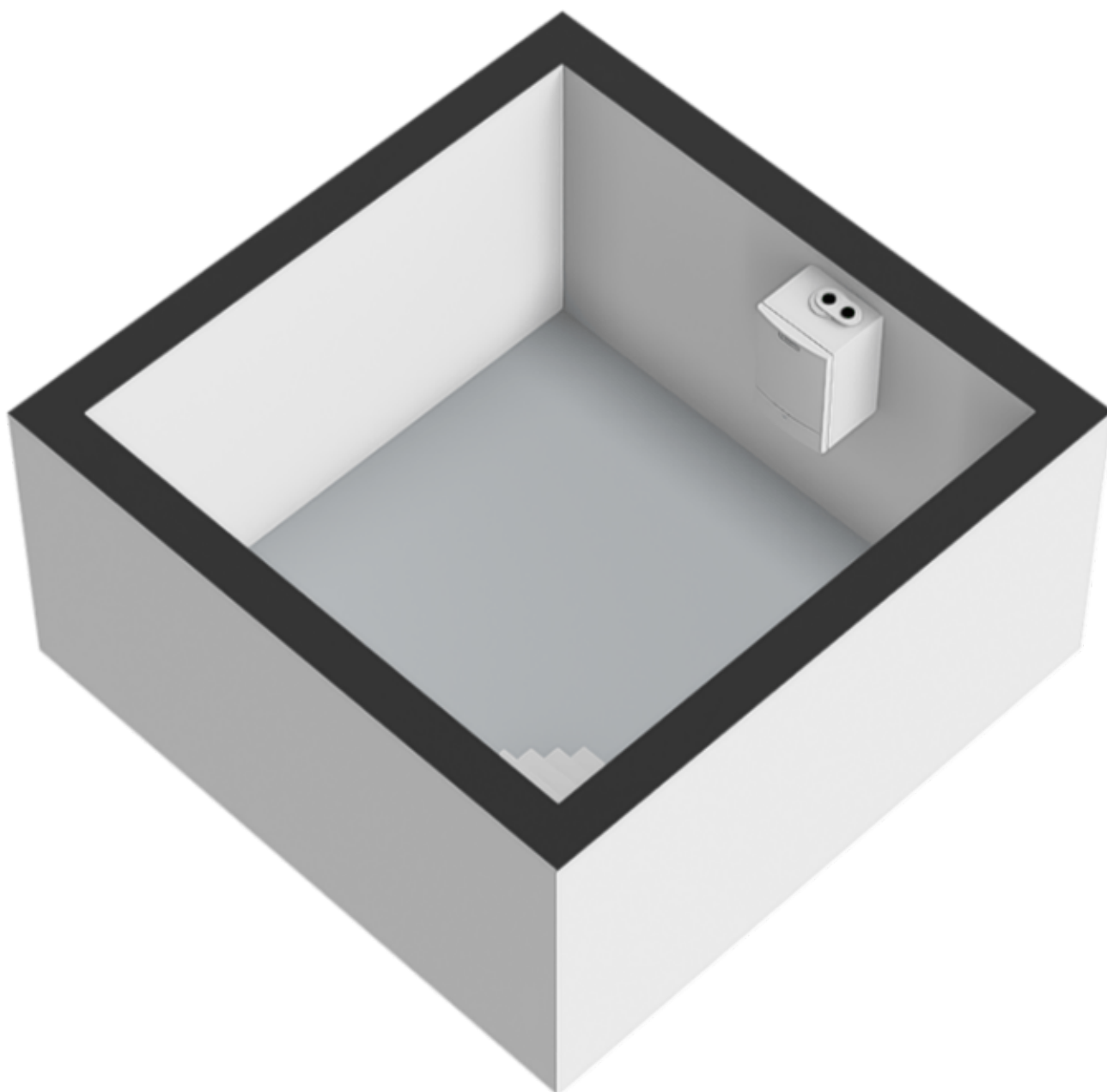


Plattegronden

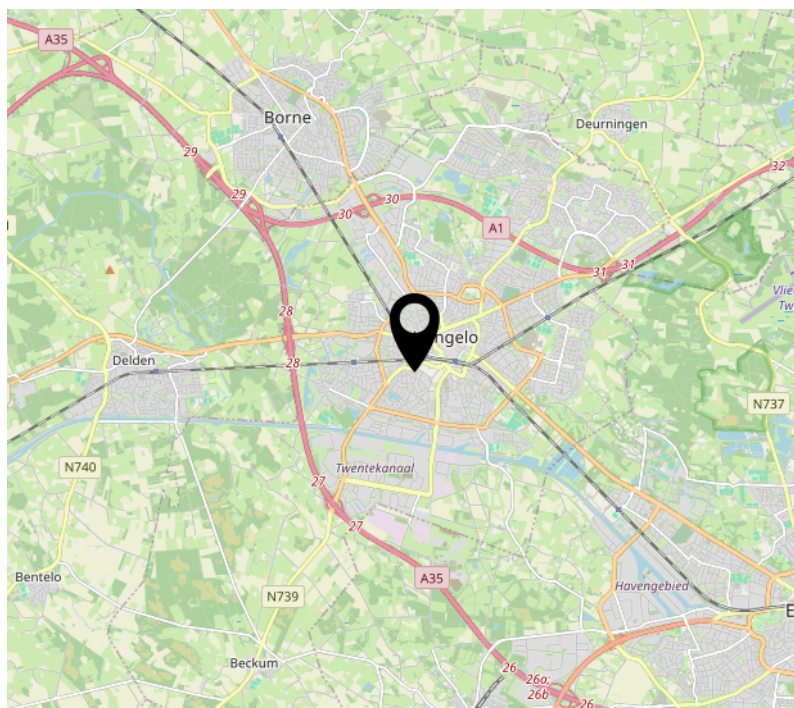
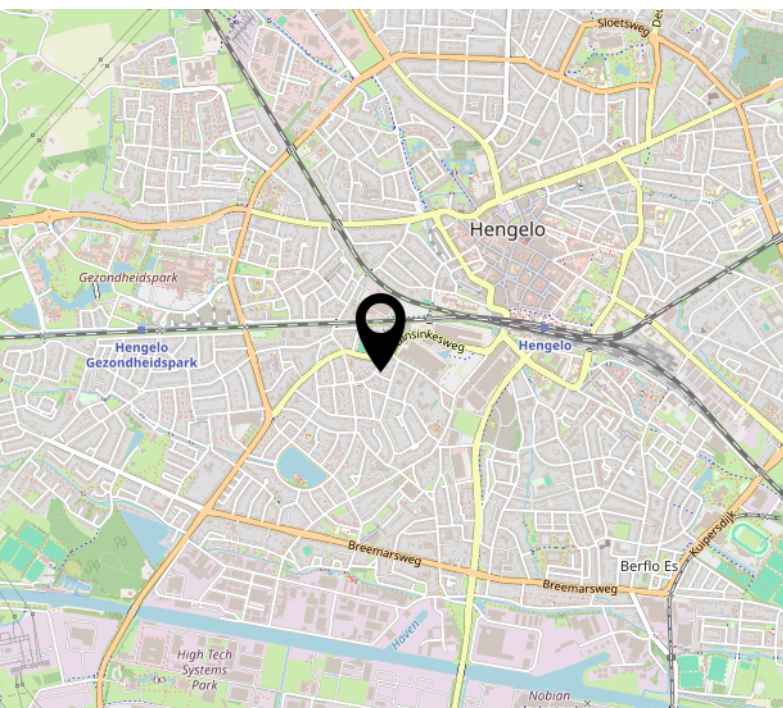
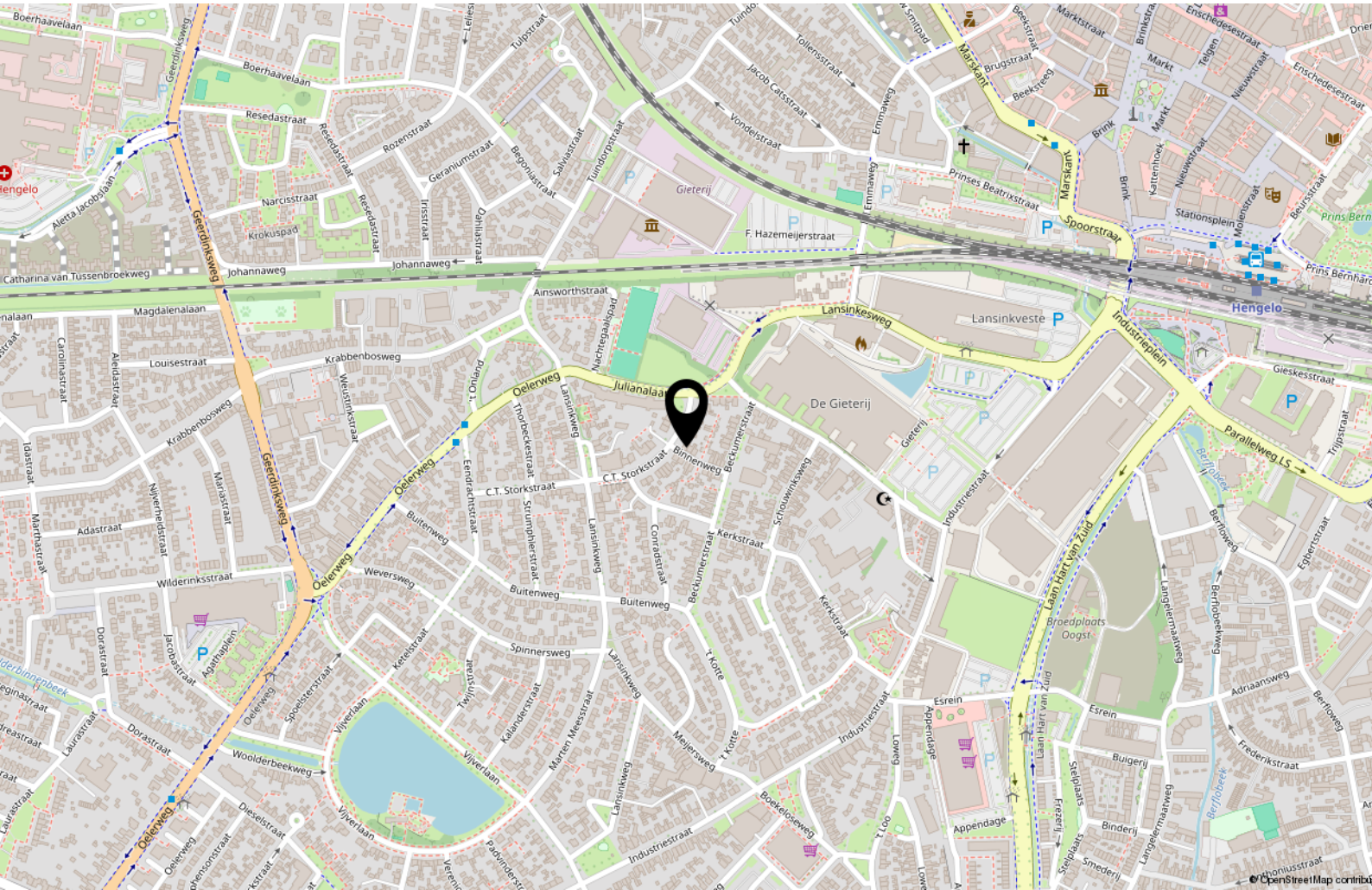


Aan de plattegronden kunnen geen rechten worden ontleend.
© Relax www.realax.nl

Plattegronden



Locatie op de kaart



Kadastrale kaart

Kadastrale kaart

Uw referentie: ---



12345 25	Deze kaart is noordgericht Perceelnummer Huisnummer	Schaal 1: 500	
	Vastgestelde kadastrale grens	Kadastrale gemeente Hengelo Overijssel	
	Voorlopige kadastrale grens	Sectie L	
	Administratieve kadastrale grens	Perceel 1203	
	Bebouwing		

Voor een eensluidend uittreksel, geleverd op 26 mei 2026
De bewaarder van het kadaster en de openbare registers

Aan dit uittreksel kunnen geen betrouwbare maten worden ontleend.
De Dienst voor het kadaster en de openbare registers behoudt zich de intellectuele eigendomsrechten voor, waaronder het auteursrecht en het databankrecht.

Lijst van zaken

	Blijft achter	Gaat mee	Ter overname
Woning - Interieur			
Verlichting, te weten			
- inbouwspots/dimmers	X		
- opbouwspots/armaturen/lampen/dimmers	X		
- losse (hang)lampen	X		
Raamdecoratie/zonwering binnen, te weten			
- jaloezieën	X		
Vloerdecoratie, te weten			
- laminaat	X		
Woning - Keuken			
Keukenblok (met bovenkasten)	X		
Keuken (inbouw)apparatuur, te weten			
- (gas)fornuis	X		
- afzuigkap	X		
- magnetron	X		
- koel-vriescombinatie	X		
Woning - Sanitair/sauna			
Toilet met de volgende toebehoren			
- toilet	X		
- toiletrolhouder	X		
- fontein	X		
Badkamer met de volgende toebehoren			
- douche (cabine/scherm)	X		
- wastafel	X		
Woning - Exterieur/installaties/veiligheid/energiebesparing			
Rookmelders	X		
(Klok)thermostaat	X		
Warmwatervoorziening, te weten			
- CV-installatie	X		

Lijst van zaken

	Blijft achter	Gaat mee	Ter overname
Tuin - Inrichting			
Tuinaanleg/bestrating	X		
Beplanting	X		
Tuin - Verlichting/installaties			
Buitenverlichting	X		
Tijd- of schemerschakelaar/bewegingsmelder	X		
Tuin - Bebouwing			
Tuinhuis/buitenberging	X		
Overig - Contracten			
CV: Moet worden overgenomen			

Energie



Energielabel

G



Isolatie

gedeeltelijk dubbel glas



Warm water

c.v.-ketel



Verwarming

c.v.-ketel

Energie

label

Interesse?



DE
MAKELAAR
MET EEN
FRISSE
BLIK

Oldenzaalsestraat 166
7557 GA Hengelo

074 291 8222
info@blikmakelaars.nl
www.blikmakelaars.nl