



Van Stolberglaan 47

VROOMSHOOP

eXp Nederland

0850131031

info@expnederland.com

<https://www.expnederland.com/>

exp[®]

Kenmerken



Woonoppervlakte

145 m²

Perceeloppervlakte

771 m²

Aantal kamers

5 kamers

Aantal slaapkamers

4 slaapkamers

Bouwjaar

1968

Energie label

D





Omschrijving

Vrijstaand wonen met allure, ruimte en groen.

Ontdek deze ruime vrijstaande gezinswoning op een schitterend ruim hoekperceel aan de groene Van Stolberglaan 47 in Vroomshoop. Een sfeervol familiehuis met allure, warm karakter en fijne, doordachte leefruimtes. Makelaar Floris van Zoomeren laat je graag kennismaken met deze liefdevol onderhouden woning met vier ruime slaapkamers, een heerlijke tuin rondom en het bos aan het einde van de straat. Hier woon je met stijl, ruimte én een flinke dosis tevredenheid.

De pluspunten van dit huis:

- Vrijstaand huis met tuin rondom;
- Vier ruime slaapkamers;
- Woonkeuken met uitbouw (28 m²);
- Grote garage (27 m²) met ruime oprit;
- Groene tuin met privacy;
- Ruime diepe kelder (8 m²);
- Overkapping (22,5 m²);
- Dakterras (36 m²);
- Met zorg en liefde onderhouden.

Een rondje door het huis:

Binnenkomen doe je in stijl, in de ruime hal met een prachtige originele natuurstenen vloer. De open trapopgang en de doorkijk naar de keuken maken de entree licht en ruim. Dat voelt meteen als thuiskomen. Vanuit de hal heb je toegang tot het toilet, de diepe voorraadkelder en de ruime bijkeuken met deur naar de achtertuin.

In het hart van het huis vind je de gezellige woonkeuken. Een huiselijke plek waar iedereen graag vertoeft. Stijlvolle zwarte fronten, landelijke details en een robuust rvs gasfornuis dat vraagt om goede maaltijden. In de uitbouw zet je zonder moeite een royale eettafel neer. Perfect voor gezellige diners, samen huiswerk maken aan tafel en lange avonden met vrienden. Via de schuifpui stap je zo het terras en de tuin in. Aan de voorzijde van de woning ligt de sfeervolle woonkamer. Grote ramen, veel licht en uitzicht op het groen buiten. De houten vloer en de sfeervolle houtkachel maken dit een behaaglijke plek om te ontspannen,

te lezen of samen de dag af te sluiten.

Neem een kijkje boven:

Op de eerste verdieping stroomt het daglicht rijkelijk naar binnen door het grote raam op de opvallend brede overloop. De vier slaapkamers (14 m², 10,5 m², 10 m² en 8 m²) zijn stuk voor stuk ruim, licht en voorzien van vaste kasten. Genoeg plek voor een master bedroom, knusse kinderkamers, een logeerkamer, hobbyruimte of een royale thuiswerkplek. Eén van de kamers heeft toegang tot het grote dakterras van ruim 36 m² boven de garage, compleet met sierlijk gietijzeren hekwerk, helemaal in stijl met de charme van dit huis. De badkamer met vloerverwarming is netjes afgewerkt en praktisch ingericht met een douchehoek, toilet en dubbele wastafel. Ook hier zorgt het raam voor prettig daglicht en natuurlijke ventilatie. Via de vlizotrap bereik je de zeer ruime bergzolder. Ideaal voor alles wat je niet dagelijks nodig hebt, maar wél graag bewaard.

En dan naar buiten:

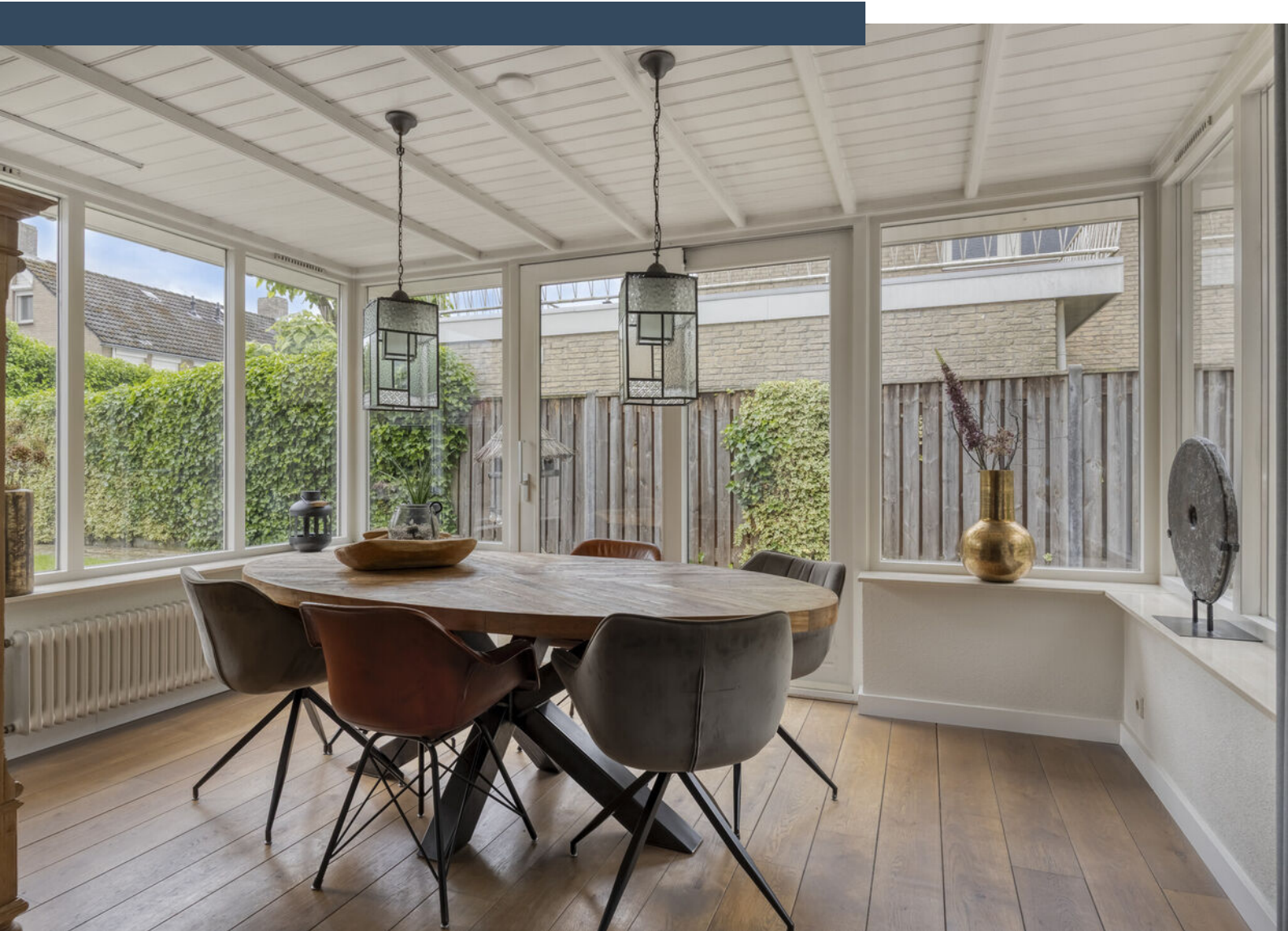
Het huis oogt stijlvol en imposant, mede dankzij de fraaie aanbouw met pannendak die het geheel extra karakter geeft. De brede oprit biedt parkeerplek aan meerdere auto's, en de grote garage heeft ruimte voor een auto met nog extra ruimte voor opslag- of hobby's. Het royale hoekperceel zorgt voor een tuin rondom, waardoor je altijd een plekje in de zon of schaduw vindt. Achterin de tuin staat een mooie overkapping die is voorzien van elektra en waar je tot in de late uurtjes kunt genieten van het buitenleven.

Vervolg

Foto's











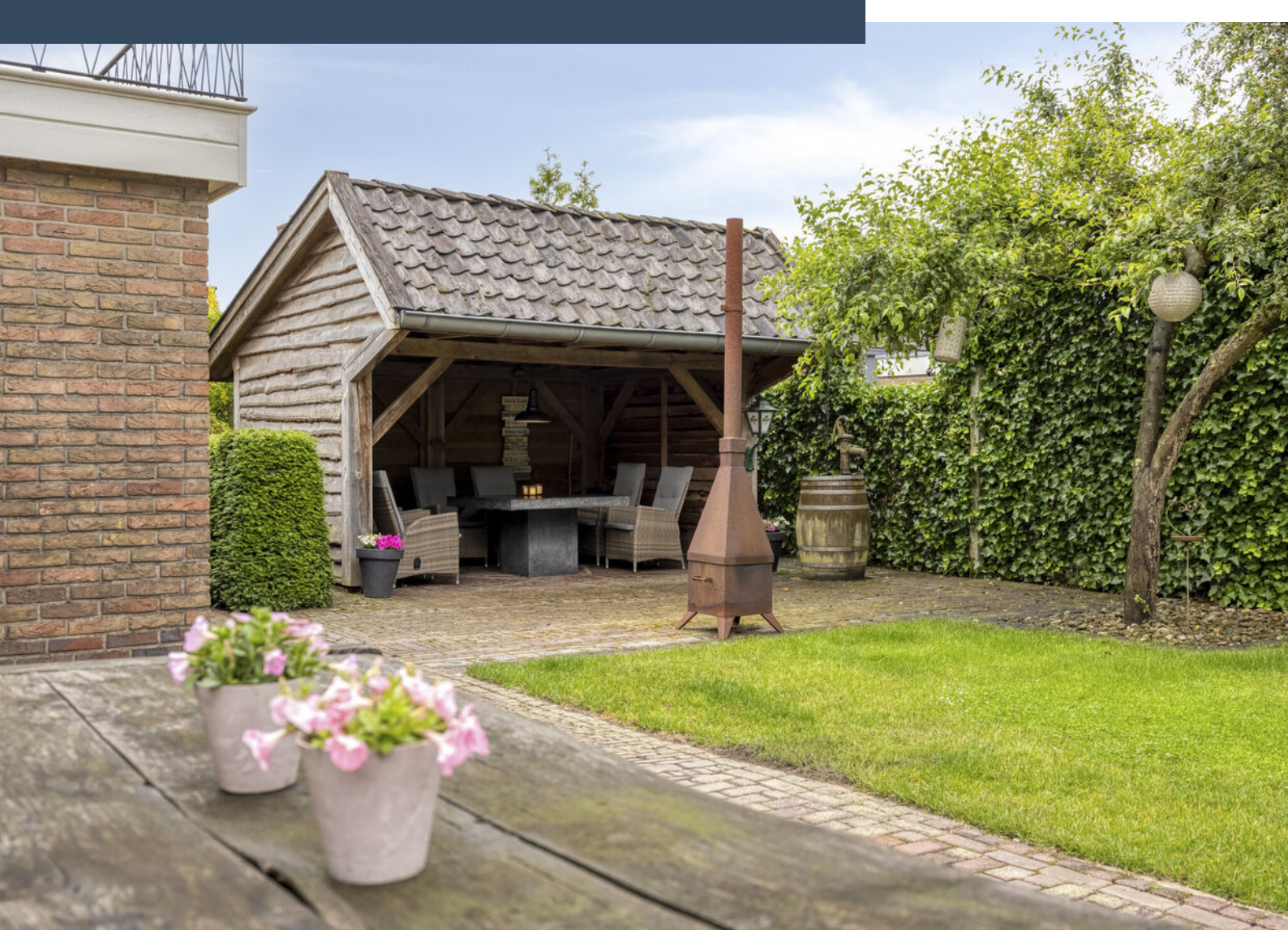












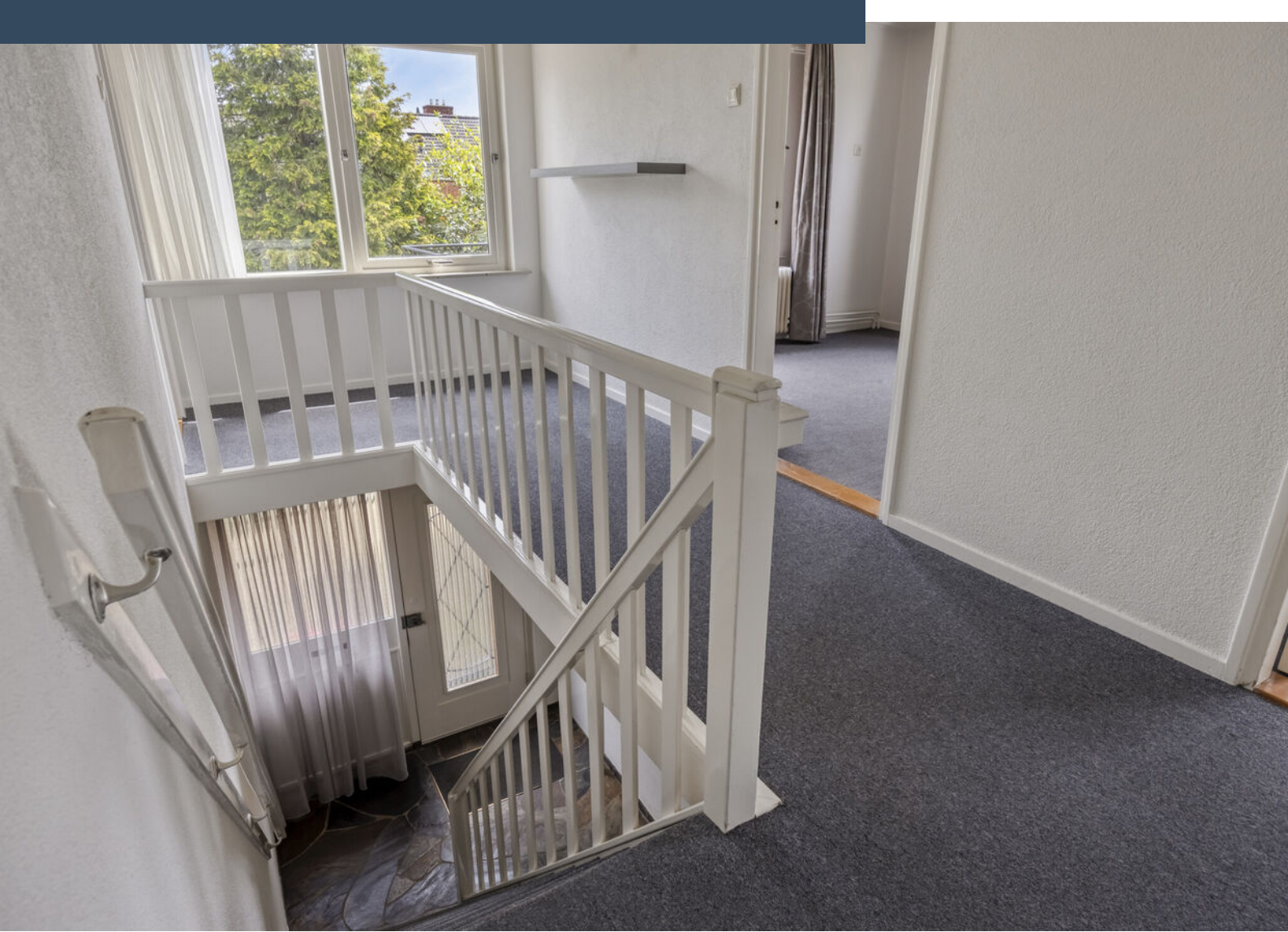














Plattegrond



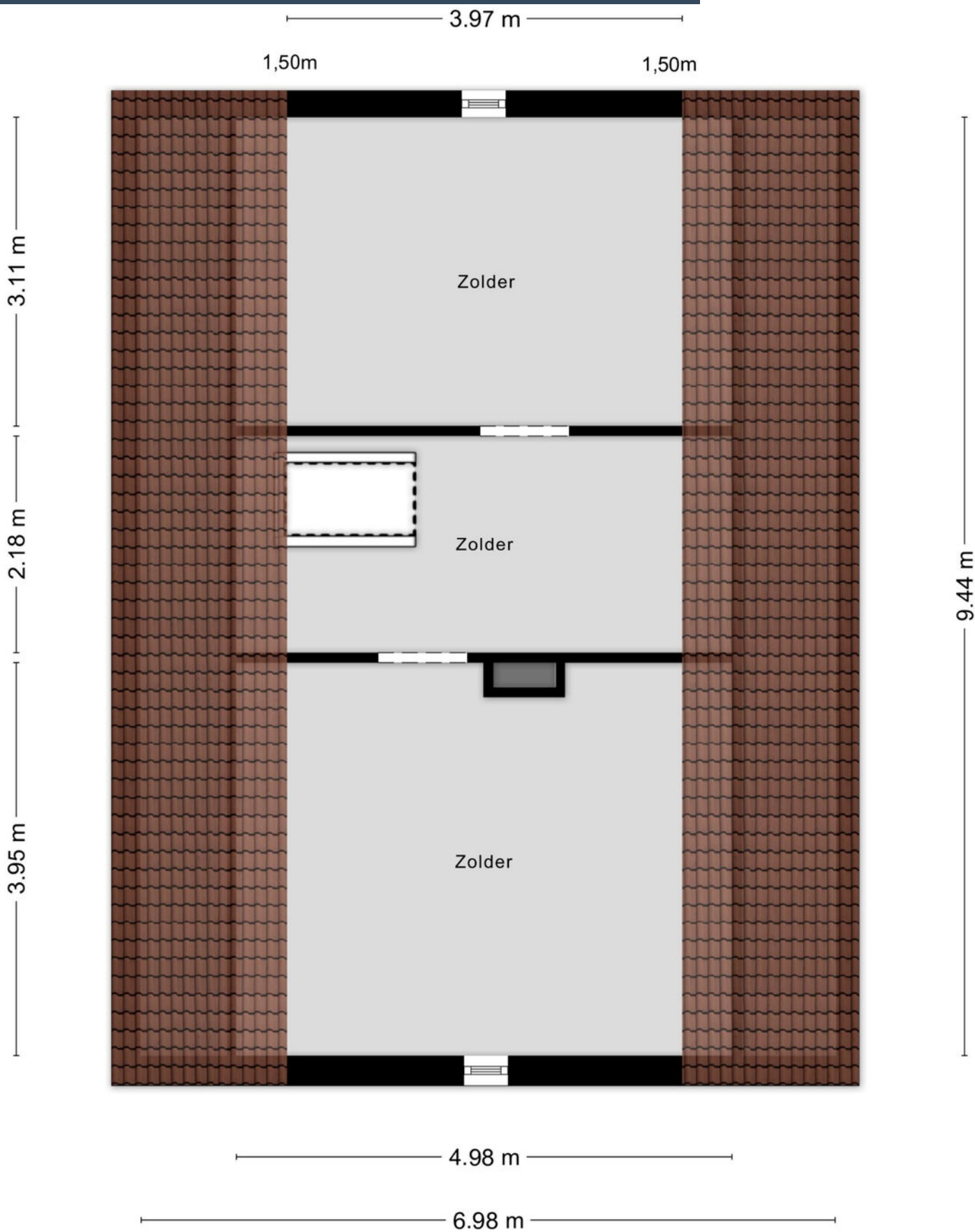
Aan de plattegronden kunnen geen rechten worden ontleend
© Zibber www.zibber.nl

Plattegrond



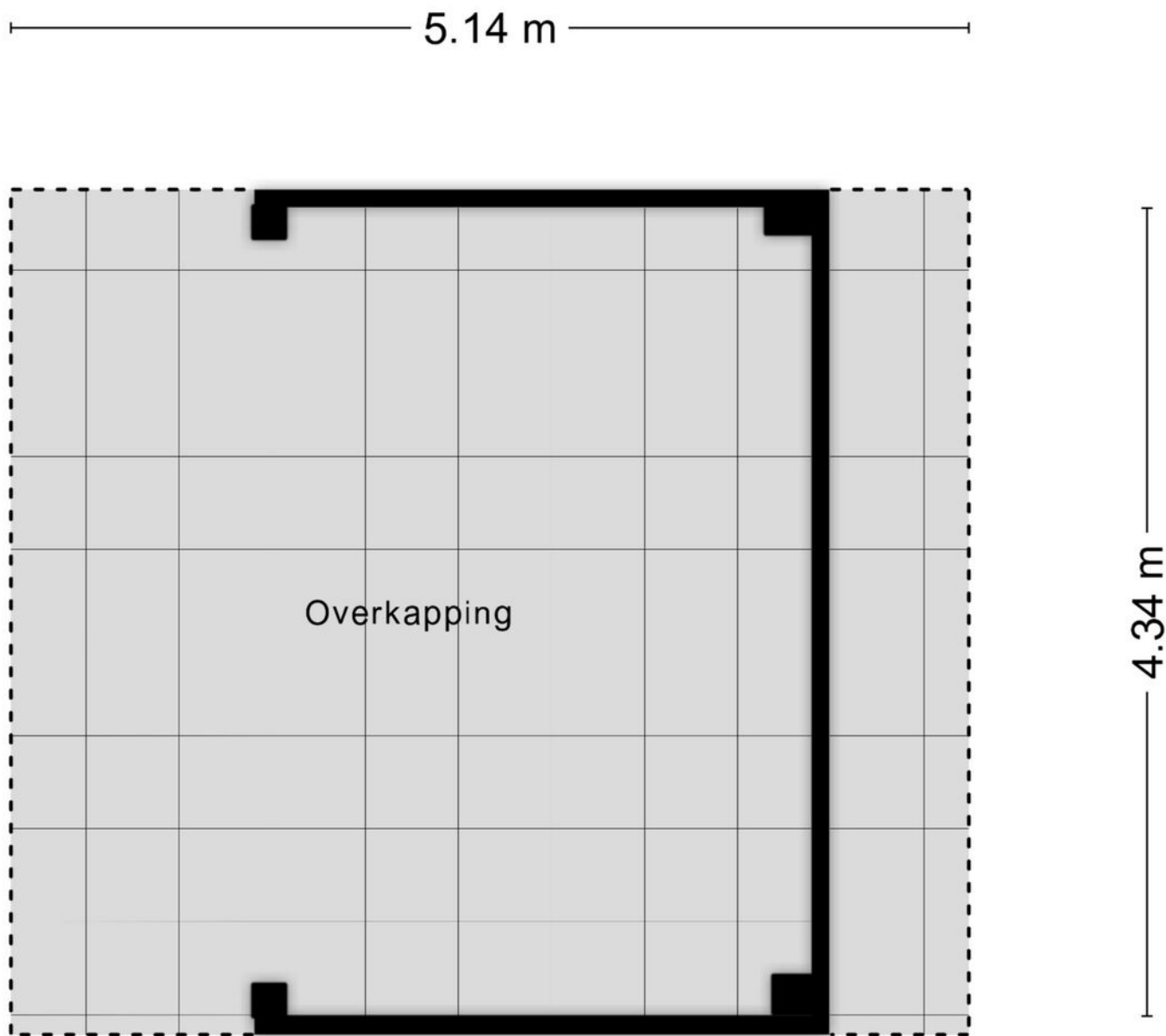
Aan de plattegronden kunnen geen rechten worden ontleend
© Zibber www.zibber.nl

Plattegrond



Aan de plattegronden kunnen geen rechten worden ontleend
© Zibber www.zibber.nl

Plattegrond

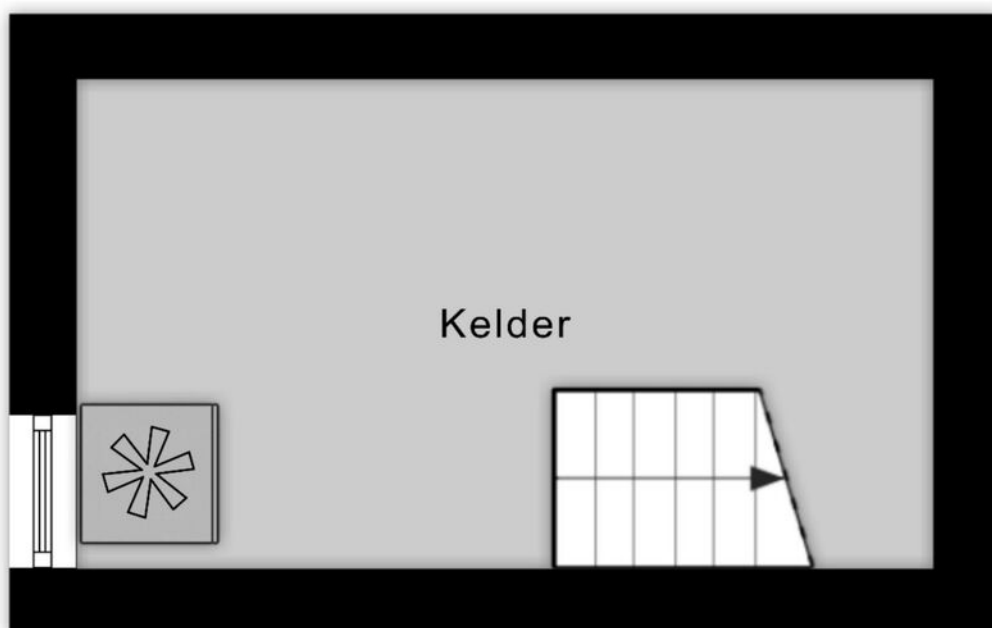


Aan de plattegronden kunnen geen rechten worden ontleend
© Zibber www.zibber.nl

Plattegrond

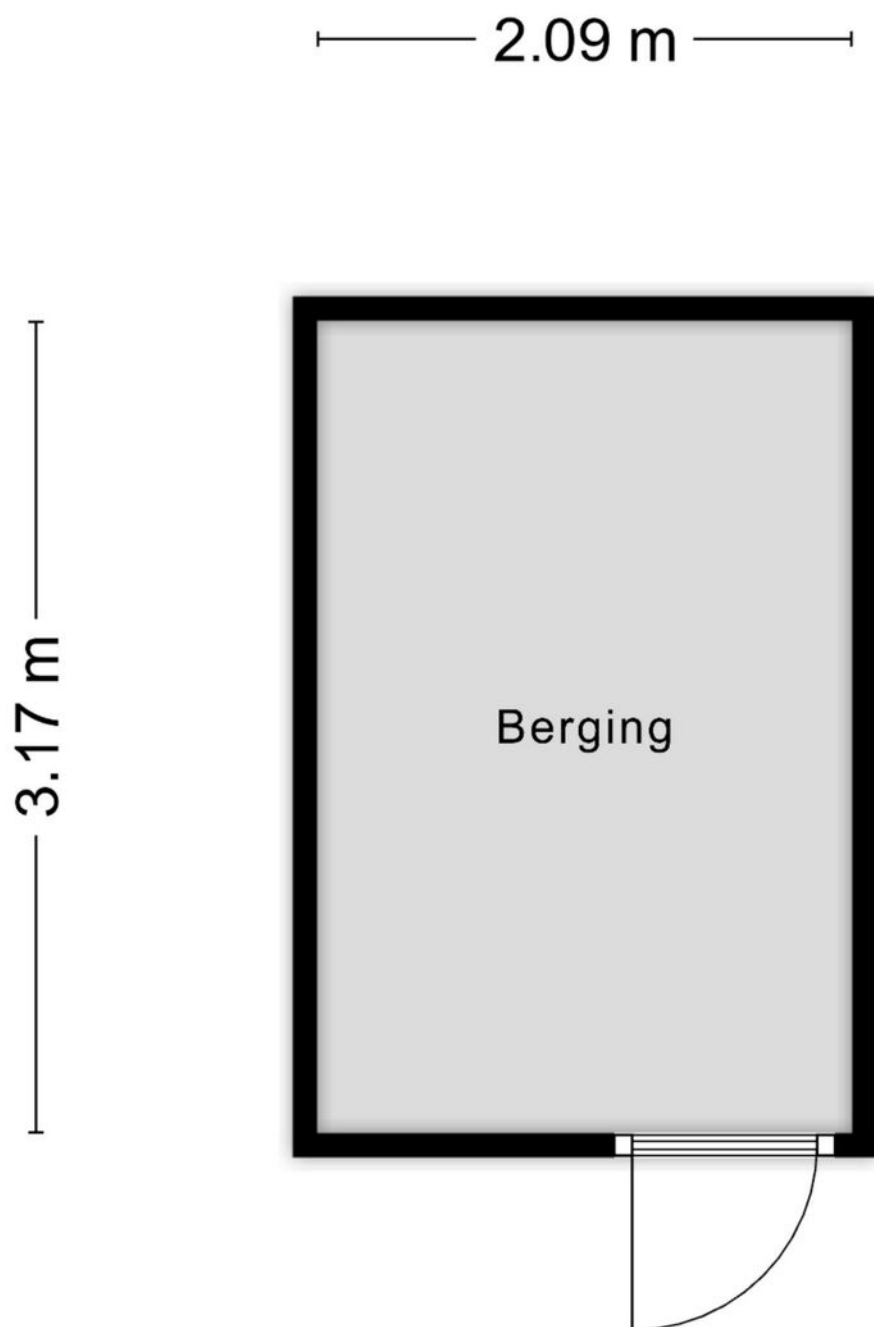
3.86 m

2.20 m



Aan de plattegronden kunnen geen rechten worden ontleend
© Zibber www.zibber.nl

Plattegrond



Aan de plattegronden kunnen geen rechten worden ontleend
© Zibber www.zibber.nl

Kadastrale kaart

Kadastrale kaart

Uw referentie: ---



0 5 10 15 20 25m

12345 Deze kaart is noordgericht
Perceelnummer
25 Huisnummer
— Vastgestelde kadastrale grens
— Voorlopige kadastrale grens
— Administratieve kadastrale grens
— Bebouwing

Schaal 1: 500

Kadastrale gemeente Den Ham
Sectie G
Perceel 1231



Voor een eensluidend uittreksel, geleverd op 15 juni 2026
De bewaarder van het kadaster en de openbare registers

Aan dit uittreksel kunnen geen betrouwbare maten worden ontleend.
De Dienst voor het kadaster en de openbare registers behoudt zich de intellectuele
eigendomsrechten voor, waaronder het auteursrecht en het databankenrecht.

Lijst van zaken

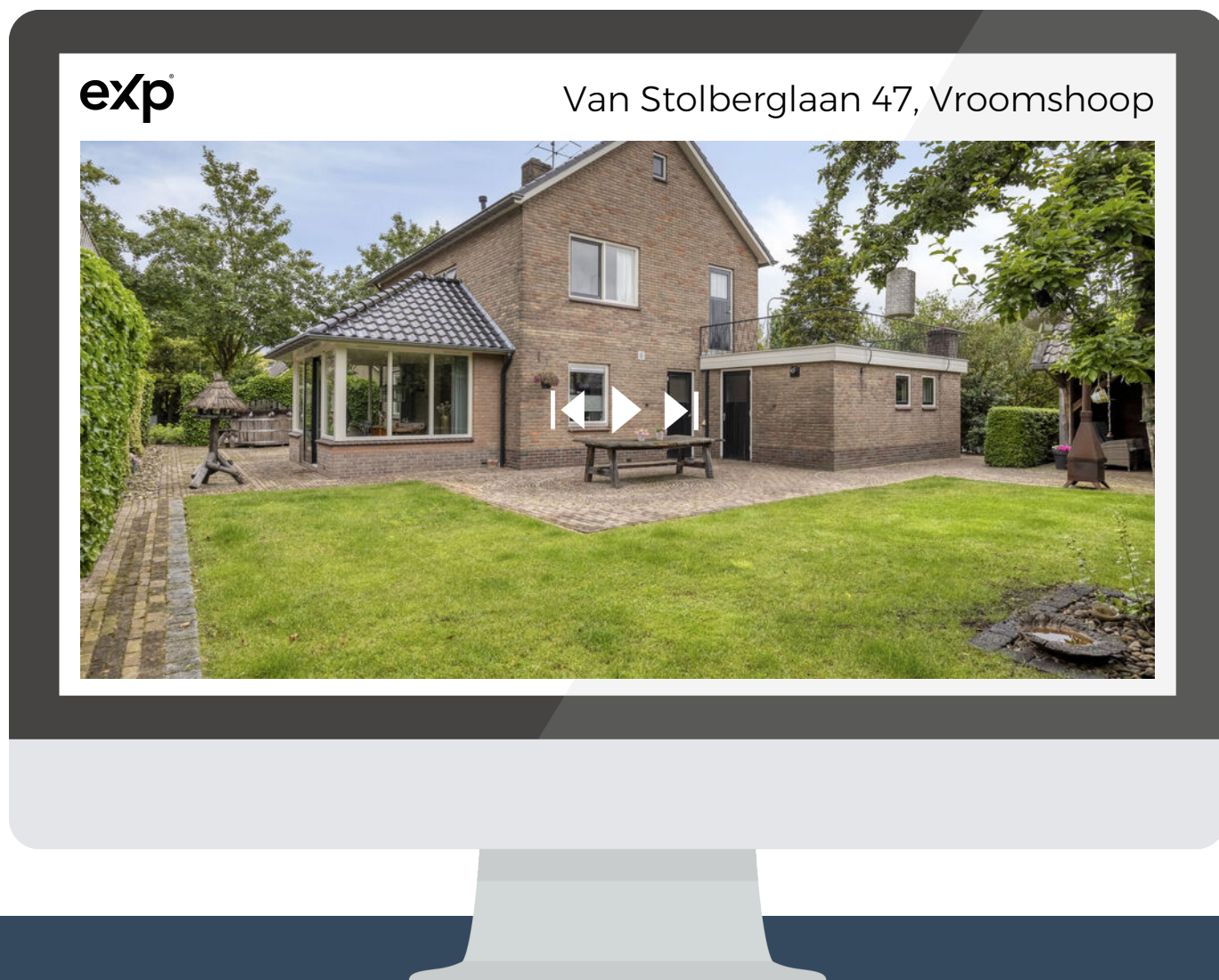
	Blijft achter	Gaat mee	Ter overname
Woning - Interieur			
Houtkachel	X		
Designradiator(en)	X		
Radiatorafwerking	X		
Verlichting, te weten			
- inbouwspots/dimmers	X		
- opbouwspots/armaturen/lampen/dimmers	X		
- losse (hang)lampen		X	
Raamdecoratie/zonwering binnen, te weten			
- gordijnrails	X		
- overgordijnen			X
- vitrages			X
Vloerdecoratie, te weten			
- vloerbedekking	X		
- parketvloer			X
- houten vloer(delen)			X
- plavuizen	X		
Woning - Keuken			
Keukenblok (met bovenkasten)	X		
Keuken (inbouw)apparatuur, te weten			
- (gas)fornuis	X		
- afzuigkap	X		
- magnetron	X		
- oven	X		
- combi-oven/combimagnetron	X		
- koelkast	X		
- vriezer	X		
- koel-vriescombinatie	X		
- vaatwasser	X		
- koffiezetapparaat		X	
Woning - Sanitair/sauna			
Toilet met de volgende toebehoren			
- toilet	X		
- toiletrolhouder	X		

Lijst van zaken

	Blijft achter	Gaat mee	Ter overname
- fontein	X		
Badkamer met de volgende toebehoren			
- jacuzzi/whirlpool			X
- douche (cabine/scherm)	X		
- wastafel	X		
- wastafelmeubel	X		
- toiletkast	X		
- toilet	X		
- toiletrolhouder	X		
Woning - Exterieur/installaties/veiligheid/energiebesparing			
Schotel/antenne	X		
Brievenbus		X	
(Voordeur)bel	X		
(Klok)thermostaat	X		
Telefoonaansluiting/internetaansluiting	X		
Waterslot wasautomaat	X		
Warmwatervoorziening, te weten			
- CV-installatie	X		
Tuin - Inrichting			
Tuinaanleg/bestrating	X		
Beplanting	X		
Tuin - Verlichting/installaties			
Buitenverlichting		X	
Tijd- of schemerschakelaar/bewegingsmelder	X		
Tuin - Bebouwing			
Tuinhuis/buitenberging	X		
Kasten/werkbank in tuinhuis/berging		X	
Tuin - Overig			
Overige tuin, te weten			
- vlaggenmast(houder)			X

Bekijk deze woning online!

[webpace.yisual.com/van stolberglaan47](https://www.webspace.yisual.com/van-stolberglaan47)



Scan deze code
en bekijk de
woning op je
mobiel!



Interesse?

Neem contact met ons op!

eXp Nederland

Keizersgracht 555 1017 DR Amsterdam

0850131031

info@expnederland.com

<https://www.expnederland.com/>

exp[®]