

# WONEN IN BRUINISSE

GREVELINGENSTRAAT 16



VAN DEN OUDEN

MAKELAARS



## VAN DEN OUDEN MAKELAARS – DIT ZIJN WIJ

Is het typisch Zeeuws? Of zijn wij gewoon onszelf?  
Hoe dan ook, bij Van den Ouden Makelaars hoef je geen glatte praatjes of trucjes te verwachten. Daar houden we niet van. We zijn geïnteresseerd in jou en willen je als makelaar ontzorgen. Dat doen we al ruim twintig jaar. Onze werkgebieden: Schouwen-Duiveland, het eiland Tholen en Noord & Zuid-Beveland.

Niels van den Ouden, Makelaar



## KENMERKEN VAN DE WONING

### Grevelingenstraat 16 Bruinisse

- |                      |                          |
|----------------------|--------------------------|
| • Type woning        | Halfvrijstaande woning   |
| • Bouwjaar           | 1978                     |
| • Grondoppervlakte   | 237 m <sup>2</sup>       |
| • Woonoppervlakte    | Circa 150 m <sup>2</sup> |
| • Inhoud             | Circa 480 m <sup>3</sup> |
| • Aantal kamers      | 5                        |
| • Aantal slaapkamers | 4                        |
| • Verwarming         | Via Cv-combiketel (2024) |
| • Onderhoud          | Goed                     |



Hoewel de grootst mogelijke zorgvuldigheid bij de samenstelling van deze brochure is betracht, aanvaarden wij, noch de eigenaar van dit woonhuis, enige aansprakelijkheid voor de juistheid van de vermelde gegevens.



# DE WONING





Via de ruime oprit, waar plaats is voor meerdere auto's, bereiken we de entree van de woning. De goed onderhouden voortuin zorgt voor een prettige afstand tot de straat en draagt bij aan het gevoel van rust en privacy. In de hal treffen we de volledig vernieuwde meterkast en de betegelde toiletruimte aan.

## WOONKAMER.

Vanuit hier lopen we door naar de lichte doorzonwoonkamer. Dankzij de grote raampartijen geniet je hier van veel natuurlijke lichtinval. De woonkamer is afgewerkt met een plavuizenvloer, voorzien van vloerverwarming.





### KEUKEN.

Aangrenzend bevindt zich de gesloten woonkeuken. Deze biedt volop werk- en bergruimte dankzij het royale keukenblok en is uitgerust met diverse inbouwapparatuur, waaronder een koelkast, vaatwasser, combi-magnetron/oven, inductiekookplaat en afzuigkap.

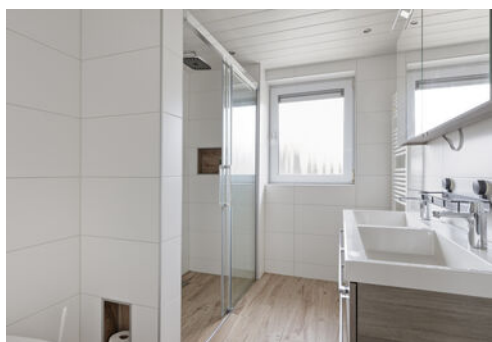
Vanuit de keuken bereiken we de praktische bijkeuken met witgoedaansluitingen en een extra werkblad. Ideaal voor het vouwen van de was. De bijkeuken geeft toegang tot zowel de achtertuin als de inpandige garage.



### GARAGE.

Deze garage beschikt over elektra, radiatoren, een elektrische garagedeur en een wateraansluiting.





## Slaapkamers, badkamer en een 2e verdieping met een 4e kamer

Op de eerste verdieping bevinden zich drie ruime slaapkamers, die allemaal zijn voorzien van een radiator en rolluik. De slaapkamer aan de voorzijde beschikt daarnaast over een eigen wastafel. De badkamer is ruim van opzet en voorzien van een tweede toilet, een ruime inloopdouche, een badmeubel (met dubbele wastafel), een designradiator en mechanische ventilatie.

Via een vaste trap bereiken we de tweede verdieping. Op de overloop is extra bergruimte aanwezig. Daarnaast bevindt zich hier een verrassend ruime vierde slaapkamer, voorzien van een dakkapel en praktische bergruimte.



De achtertuin is volledig bestraat, onderhoudsvriendelijk aangelegd en geheel omheind. Dankzij de achterom is de tuin ook praktisch in gebruik.

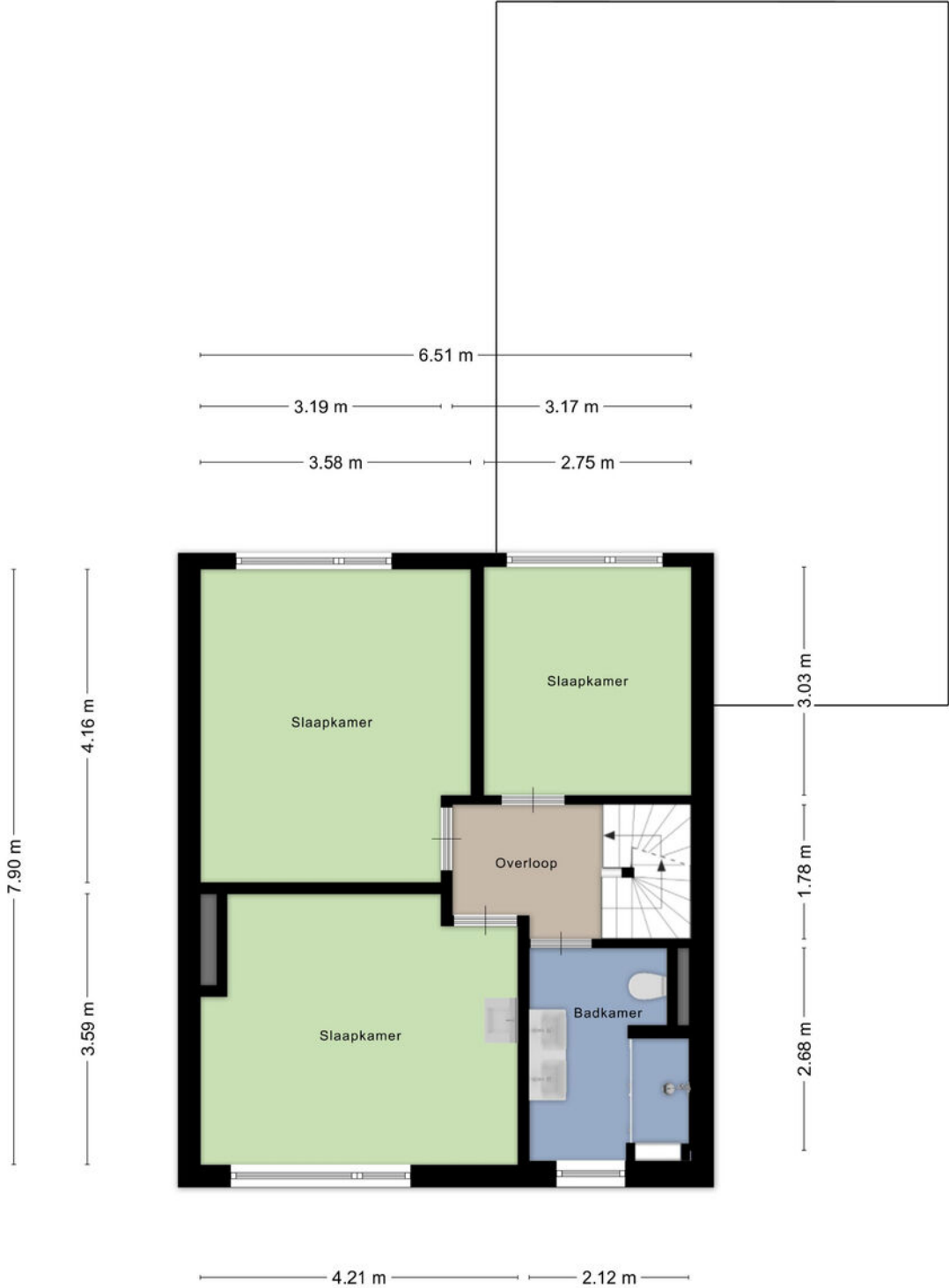


# PLATTEGRONDEN



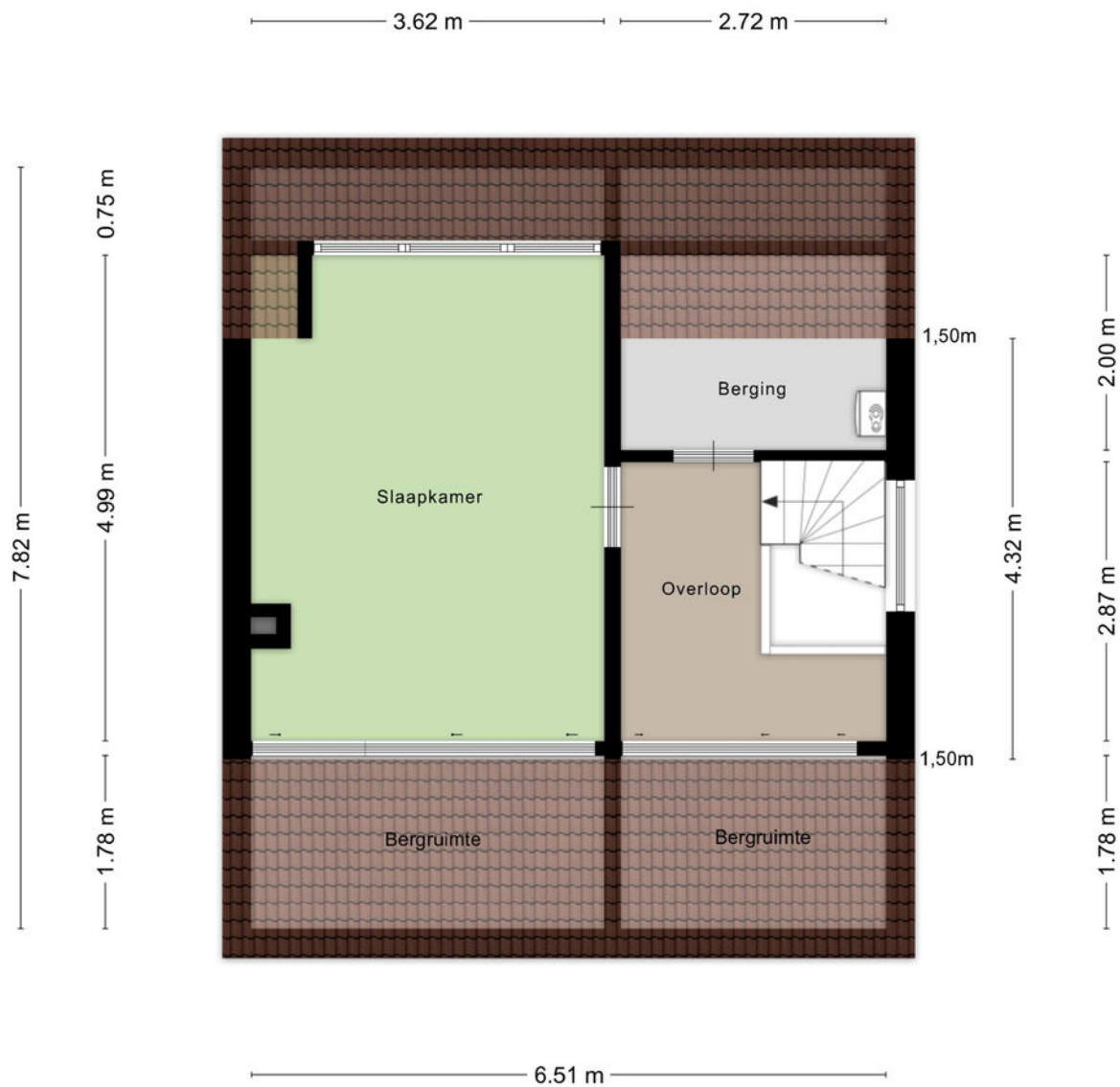
Aan de plattegronden kunnen geen rechten worden ontleend  
 © Zibber www.zibber.nl

# PLATTEGRONDEN



Aan de plattegronden kunnen geen rechten worden ontleend  
© Zibber [www.zibber.nl](http://www.zibber.nl)

# PLATTEGRONDEN




Aan de plattegronden kunnen geen rechten worden ontleend  
© Zibber [www.zibber.nl](http://www.zibber.nl)

# KADASTRALE KAART

Kadastrale kaart

Uw referentie: ---

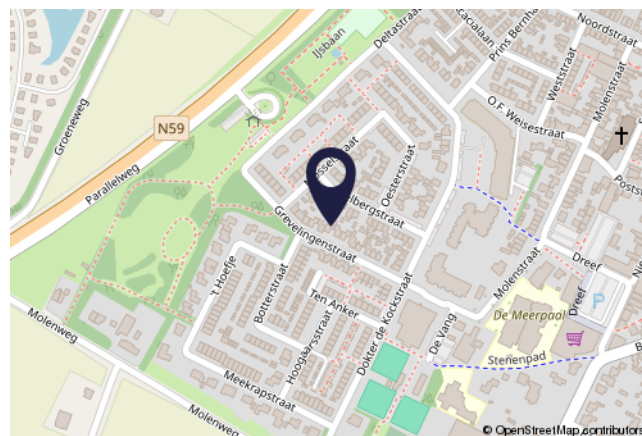


<p>12345 25</p> <p>— Vastgestelde kadastrale grens — Voorlopige kadastrale grens — Administratieve kadastrale grens — Bebouwing</p> <p>Voor een eensluitend uittreksel, geleverd op 6 april 2026 De bewaarder van het kadaster en de openbare registers</p>	<p>Deze kaart is noordgericht</p> <p>Perceelnummer</p> <p>Huisnummer</p> <p>Schaal 1: 500</p> <p>Kadastrale gemeente Bruinisse</p> <p>Sectie G</p> <p>Perceel 923</p> <p>Aan dit uittreksel kunnen geen betrouwbare maten worden ontleend. De Dienst voor het kadaster en de openbare registers behoudt zich de intellectuele eigendomsrechten voor, waaronder het auteursrecht en het databankenrecht.</p>	
---	---	---

# WONEN IN BRUINISSE

Het dorp staat bekend als een vissers- en landbouwgemeenschap. Van oudsher is de mosselkweek een belangrijke inkomstenbron. De grote mossel op het havenplateau en de vele vissersboten in de haven getuigen daarvan. Sinds de sluiting van het Brouwershavense Gat in 1971 wordt het mosselzaad in de Waddenzee ge-oogst. Bij Bruinisse zie je ook verschillende mosselzaadinvanginstallaties liggen. Met de kenmerkende blauwe vaten die boven het water uitsteken. Elk jaar wordt in juli de opening van het mosselseizoen gevierd met de drie dagen durende visserijdagen.

Mede door de gunstige ligging aan het Grevelingenmeer, is Bruinisse een populaire vakantiebestemming. Steeds meer watersporters vinden hun weg naar het grootste zoutwatermeer van Europa en een vaargebied met een geheel eigen flora en fauna.



## KENMERKEN

<b>Scholen:</b>	Ja
<b>Afstand tot scholen:</b>	Circa 300m
<b>Zorgvoorzieningen:</b>	Ja
<b>Afstand tot zorgvoorzieningen:</b>	Circa 600m
<b>Winkels:</b>	Ja
<b>Afstand tot winkels:</b>	Circa 400m
<b>Openbaar vervoer:</b>	Ja
<b>Afstand tot openbaar vervoer:</b>	Circa 200
<b>Vrijtijdsgelegenheden:</b>	Div. in de omgeving
<b>Afstand tot Randstad:</b>	Circa 61km

# WAARMEE KUNNEN WIJ JE VAN DIENST ZIJN?

VDO  
VAN DEN OUDEN  
MAKELAARS

## WE ONTMOETEN JE GRAAG EN GEVEN JE HUIS DE AANDACHT DIE HET VERDIENT

De snelste (ver)koop is niet ons doel. Wij kiezen liever voor begeleiding van A tot Z. Dat doen we bij Van den Ouden Makelaars met een enthousiast team van experts. Zodat jij zorgeloos je huis kunt verkopen óf aankopen. Zulk persoonlijk advies past al ruim twintig jaar bij ons. Past het ook bij jou?

Vraag dan een **GRATIS  
WAARDEPEBALING** aan.

## TAXATIE NODIG?

Een taxatie is de officiële waardebeoordeling van een woning. Omdat het taxatierapport aan allerlei eisen moet voldoen heb je een gecertificeerde taxateur nodig. In de omgeving van Bruinisse en Tholen is dat Van den Ouden Makelaars. Maar wanneer heb je een taxatierapport nu eigenlijk nodig? En hoe werkt het? We geven er graag antwoord op.

**Kostprijs va. € 549,00 incl. b.t.w.**

## AANKOOPMAKELAAR

**Slimme investering én besparing**

Steeds meer mensen kiezen voor aankoopbegeleiding als ze een huis zoeken. Het is namelijk wel zo fijn om te kunnen vertrouwen op een expert. Als je de woningmarkt niet goed kent bijvoorbeeld, nieuw bent in de regio, een eerste huis gaat kopen, steeds weer overboden wordt of gewoonweg niet weet waar je moet beginnen. Maar wat doet een aankoopmakelaar precies? En wat zijn de kosten van een aankoopmakelaar eigenlijk? We geven er graag antwoord op.

**Kostprijs va. € 795,00 incl. b.t.w.**

>> **EEN INVESTERING  
DIE JE GEGARANDEERD  
TERUGVERDIENT**

**Bekijk ons volledige diensten aanbod  
op onze website: [VANDENOUDEN.NL](https://vandenouden.nl)**





VAN DEN OUDEN

MAKELAARS



**Zijn er nog vragen?**

Schroom niet om ons te bellen.

**WIJ STAAN VOOR  
JOU KLAAR!**

**AB & NIELS VAN DEN OUDEN**

**VAN DEN OUDEN MAKELAARS**

NIEUWSTRAAT 18, 4311 AN BRUINISSE

0111-420020

INFO@VANDENOUDE.NL

**WWW.VANDENOUDE.NL**

