



VLISSINGEN
Nieuwendijk 18

Vraagprijs
€ 239.000,- k.k.

Nieuwendijk 18

 **Krijger &
Dieleman**
makelaars - taxateurs

0118-764036 | info@krijgerdieleman.nl
www.krijgerdieleman.nl

Kenmerken & specificaties



Bouwjaar:
1987

Soort:
maisonnette

kamers:
2

Inhoud:
205 m³

Woonoppervlakte:
66 m²

Perceeloppervlakte:
0 m²

Overige inpandige ruimte:
-

Gebouwgebonden buitenruimte:
6 m²

Externe bergruimte:
4 m²

Energie label
A

Omschrijving

Wakker worden met een verse kop koffie op 1 van de 2 balkons, beide behorend bij het appartement met zicht op de haven, geniet je van de bedrijvigheid op het water en het vrije uitzicht over de jachthaven. Binnen enkele minuten ben je in de binnenstad, op de boulevard of loop je over de Groene Boulevard. Dit tweelaagse appartement aan de Nieuwendijk biedt een woonbeleving die in Vlissingen maar zelden beschikbaar komt. Een unieke kans voor liefhebbers van water, uitzicht en het comfort van wonen in het hart van de stad. Op een unieke locatie aan de geliefde Nieuwendijk ligt dit sfeervolle en uitstekend onderhouden maisonnette-appartement, verdeeld over twee woonlagen en een gebruiksoppervlakte van 66 m².

Hier woon je letterlijk aan de rand van de jachthaven, met vanuit zowel de woonkamer als de slaapkamer toegang tot een balkon met prachtig uitzicht over het water, de zeilboten en de karakteristieke bebouwing van het historische stadscentrum van Vlissingen. De combinatie van de levendige havenomgeving, de rust van het water en alle dagelijkse voorzieningen op loopafstand maakt deze woning bijzonder aantrekkelijk. Winkels, supermarkten, restaurants, gezellige terrassen, de boulevard, het strand, openbaar vervoer en diverse culturele voorzieningen bevinden zich in de directe omgeving. Hier geniet je dagelijks van het beste dat de binnenstad van Vlissingen te bieden heeft.

Begane grond:

Vanaf de Nieuwendijk betreed je de, middels videofoon beveiligde, entree van het keurige complex 'Residentie Ballastkade'. De hal biedt naast toegang tot de trapopgang en inpandige bergingen ook ruimte aan de postbussen. Via de trap of lift bereik je de toegang tot het appartement dat op de eerste verdieping en de tweede verdieping is gesitueerd.

Eerste verdieping:

De hal biedt ruimte aan de meterkast en toiletruimte. Vanuit de hal bereik je de lichte en verrassend ruime woonkamer van circa 24 m². Dankzij de grote raampartijen en de schuifpui en de ligging aan het water wordt de ruimte overspoeld met daglicht en geniet je van een voortdurend wisselend uitzicht op de jachthaven. De open keuken sluit naadloos aan op de woonkamer en is praktisch ingericht. De keuken is uitgevoerd in een hoekopstelling en is voorzien van diverse inbouwapparatuur. De combinatie van de warme houten vloer, de lichte afwerking en de open indeling zorgt voor een prettige woonomgeving waarin ontspannen en ontvangen moeiteloos samenkomen. Via de zithoek bereik je het balkon aan de waterzijde. Dit is een heerlijke plek om te genieten van de ochtendzon, een kop koffie of een goed glas wijn terwijl je uitkijkt over de masten, de boten en het levendige havenbeeld.

Tweede woonlaag:

Een vaste trap brengt je naar de bovenverdieping. Hier bevindt zich een royale slaapkamer van circa 18,5 m² met een grote vaste kast. Ook vanuit deze verdieping profiteer je van het schitterende uitzicht over de haven en de stad. De slaapkamer beschikt bovendien over een tweede balkon, waardoor je ook op deze verdieping optimaal kunt genieten van de unieke ligging aan het water. Je kijkt zelfs over de sluizen heen op de Westerschelde. Dat is nog eens lekker wakker worden! Verder vind je op deze verdieping een ruime badkamer voorzien van een

comfortabele inloopdouche en wastafelmeubel met veel opbergruimte. Door toepassing van de glazen deur is een fijne en lichte ruimte.

























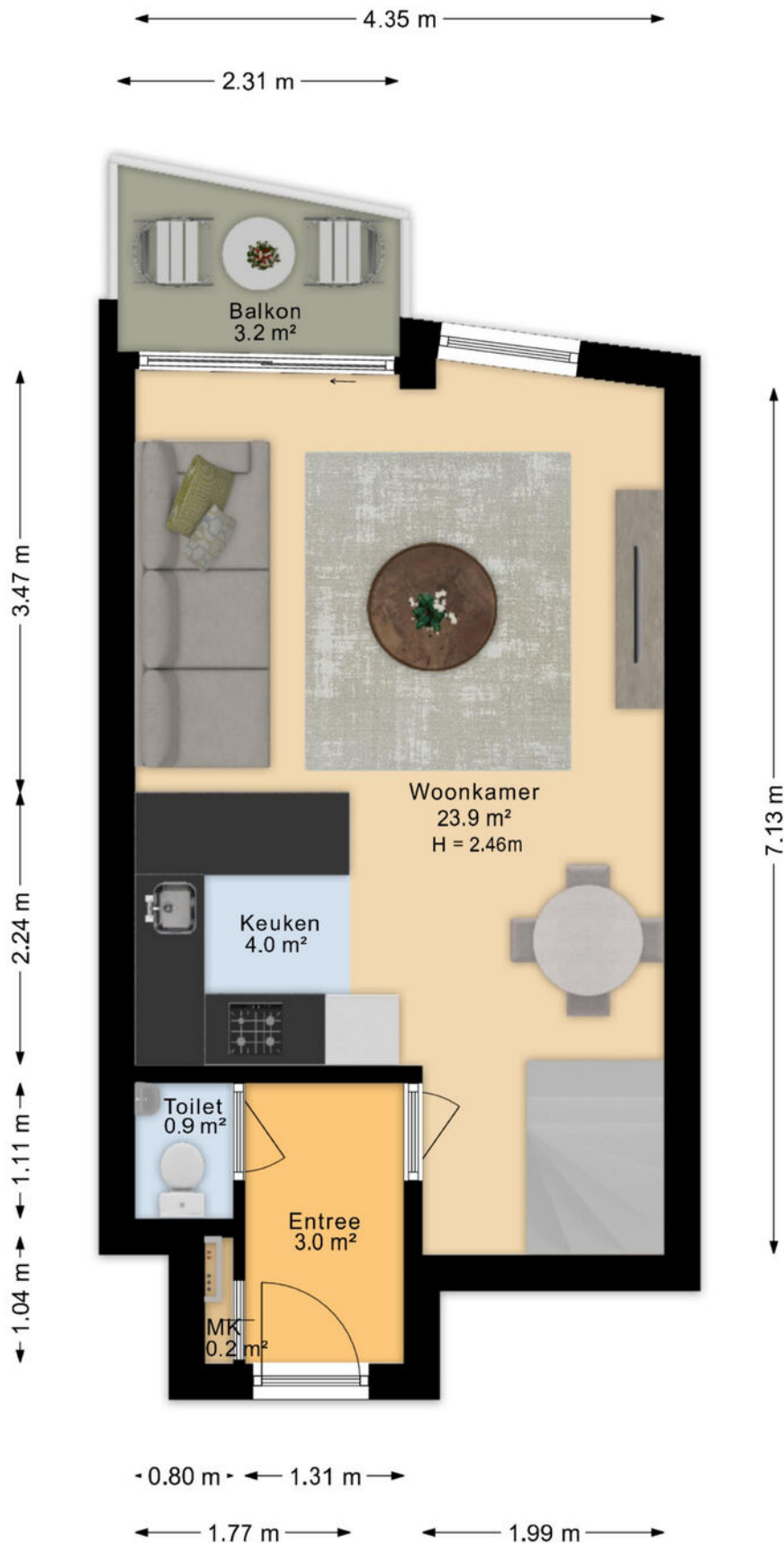








Plattegrond

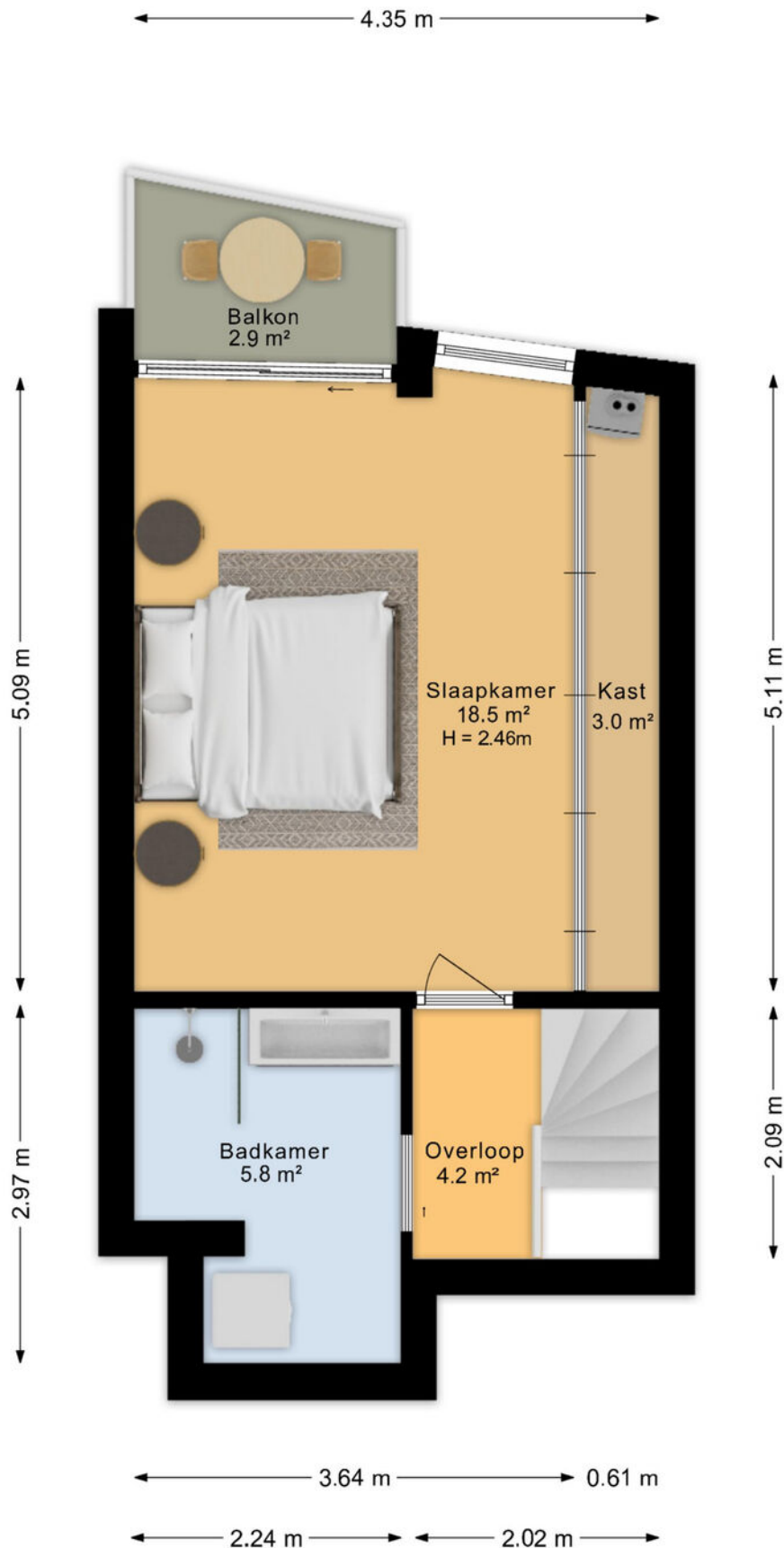


De plattegronden zijn geproduceerd voor promotionele doeleinden en ter indicatie.
Aan deze plattegrond kunnen geen rechten worden ontleend.

Plattegrond

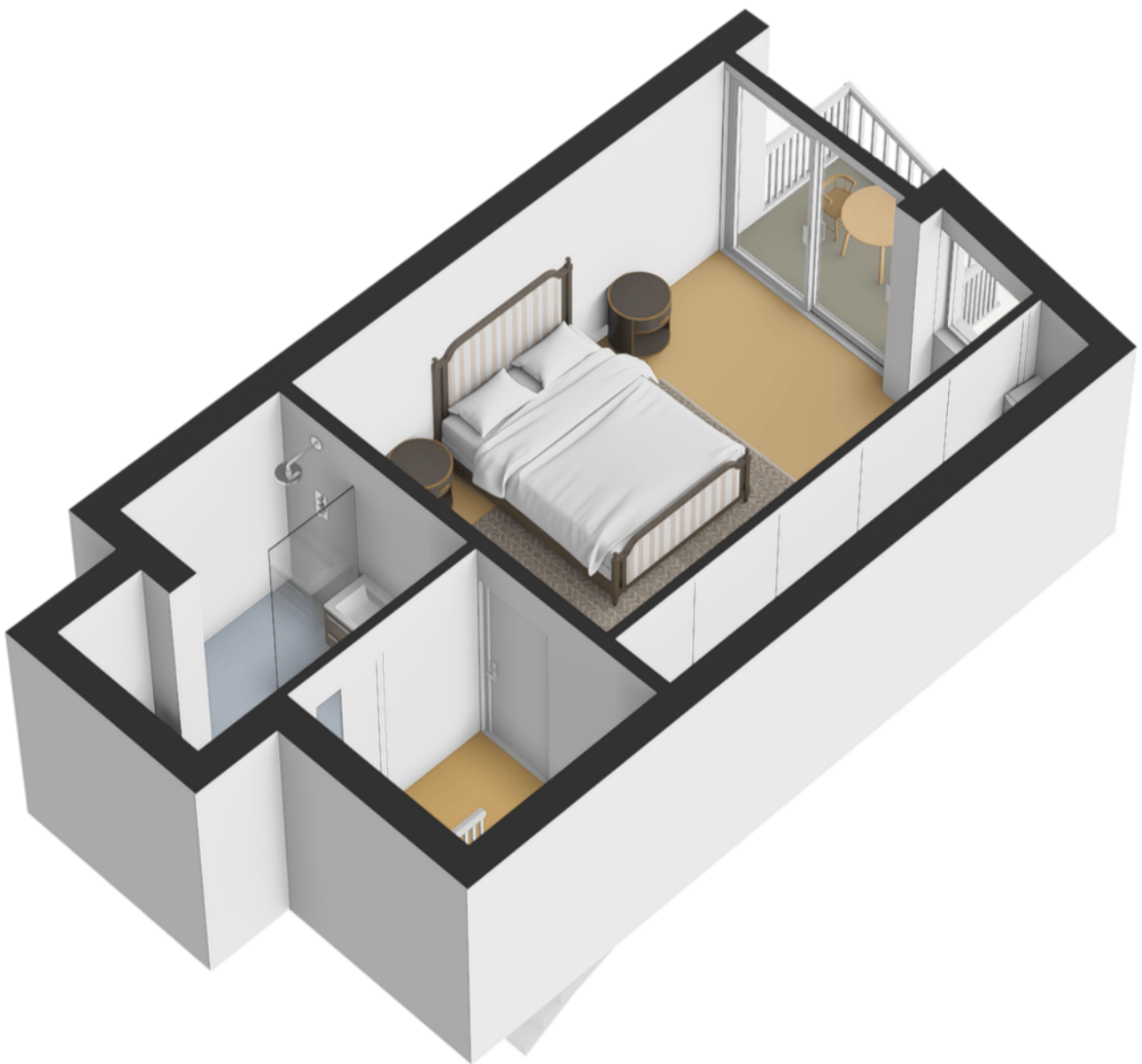


Plattegrond

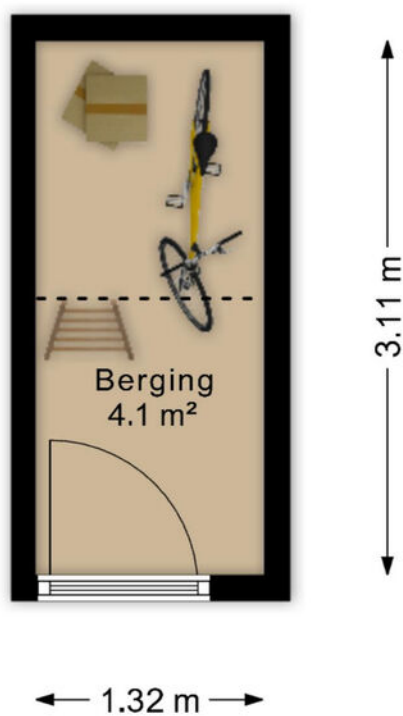


De plattegronden zijn geproduceerd voor promotionele doeleinden en ter indicatie.
Aan deze plattegrond kunnen geen rechten worden ontleend.

Plattegrond

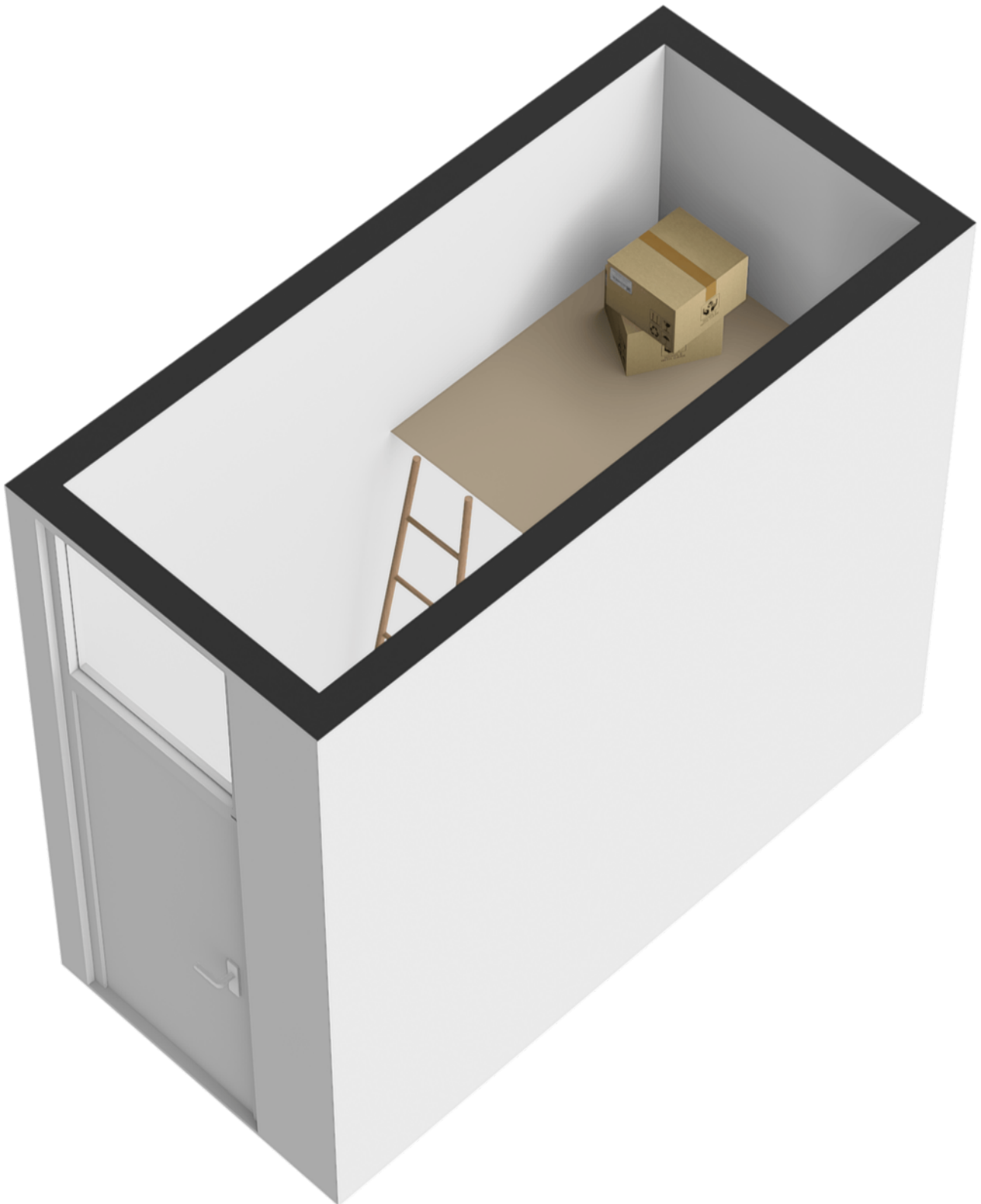


Plattegrond

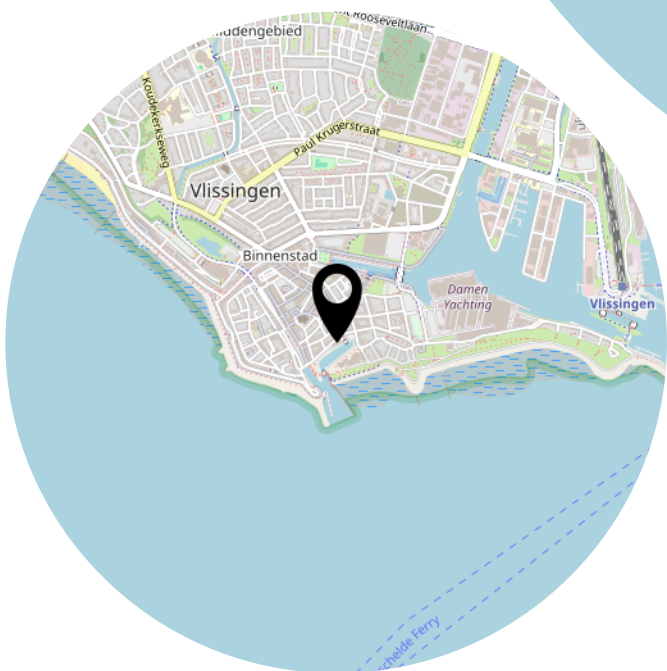
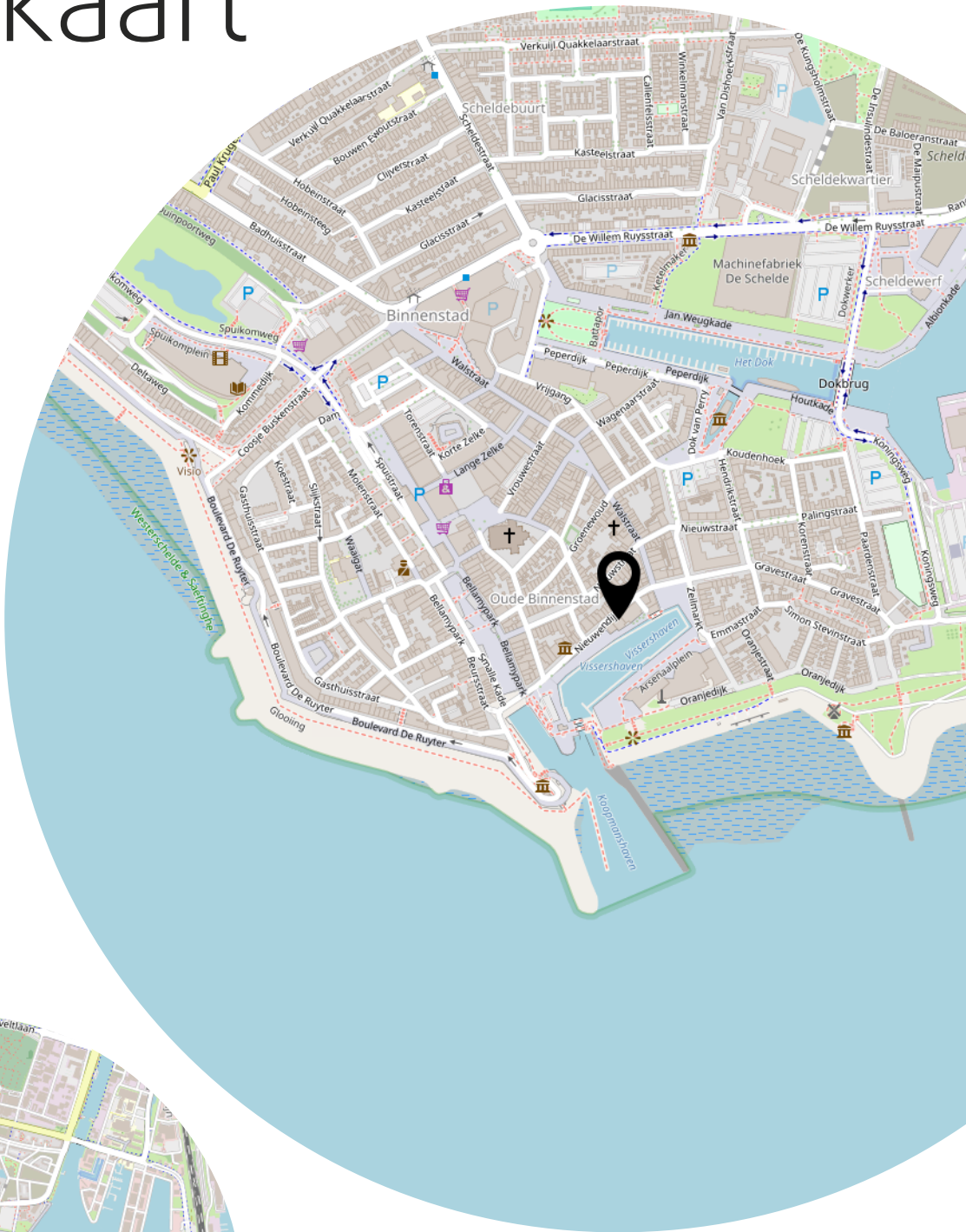


De plattegronden zijn geproduceerd voor promotionele doeleinden en ter indicatie.
Aan deze plattegrond kunnen geen rechten worden ontleend.

Plattegrond



Locatie op de kaart



Lijst van zaken

	Blijft achter	Gaat mee	Ter overname
Woning - Interieur			
Verlichting, te weten			
- inbouwspots/dimmers			X
- opbouwspots/armaturen/lampen/dimmers			X
- losse (hang)lampen			X
Raamdecoratie/zonwering binnen, te weten			
- gordijnrails	X		
- gordijnen			X
- overgordijnen			X
- rolgordijnen			X
- (losse) horren/rolhorren			X
Vloerdecoratie, te weten			
- vloerbedekking	X		
- parketvloer	X		
- houten vloer(delen)	X		
Woning - Keuken			
Keukenblok (met bovenkasten)	X		
Keuken (inbouw)apparatuur, te weten			
- kookplaat			X
- afzuigkap	X		
- oven	X		
- koelkast	X		
- vriezer	X		
- vaatwasser	X		
Woning - Sanitair/sauna			
Toilet met de volgende toebehoren			
- toilet	X		
- toiletrolhouder	X		
- toiletborstel(houder)			X
- fontein	X		
Badkamer met de volgende toebehoren			
- douche (cabine/scherm)	X		

Lijst van zaken

	Blijft achter	Gaat mee	Ter overname
- wastafel	X		
- wastafelmeubel	X		
Woning - Exterieur/installaties/veiligheid/energiebesparing			
Brievenbus	X		
(Voordeur)bel	X		
Rookmelders	X		
Zonwering buiten	X		
Telefoonaansluiting/internetaansluiting	X		
Warmwatervoorziening, te weten			
- CV-installatie	X		
- boiler	X		
Overig - Contracten			
CV: Moet worden overgenomen			
Boiler: Moet worden overgenomen			

Heeft u
interesse?



Aagje Dekenstraat 1
4381 RM Vlissingen

0118-764036
info@krijgerdieleman.nl
www.krijgerdieleman.nl