

**VAN DER LINDEN**

MAKELAARDIJ

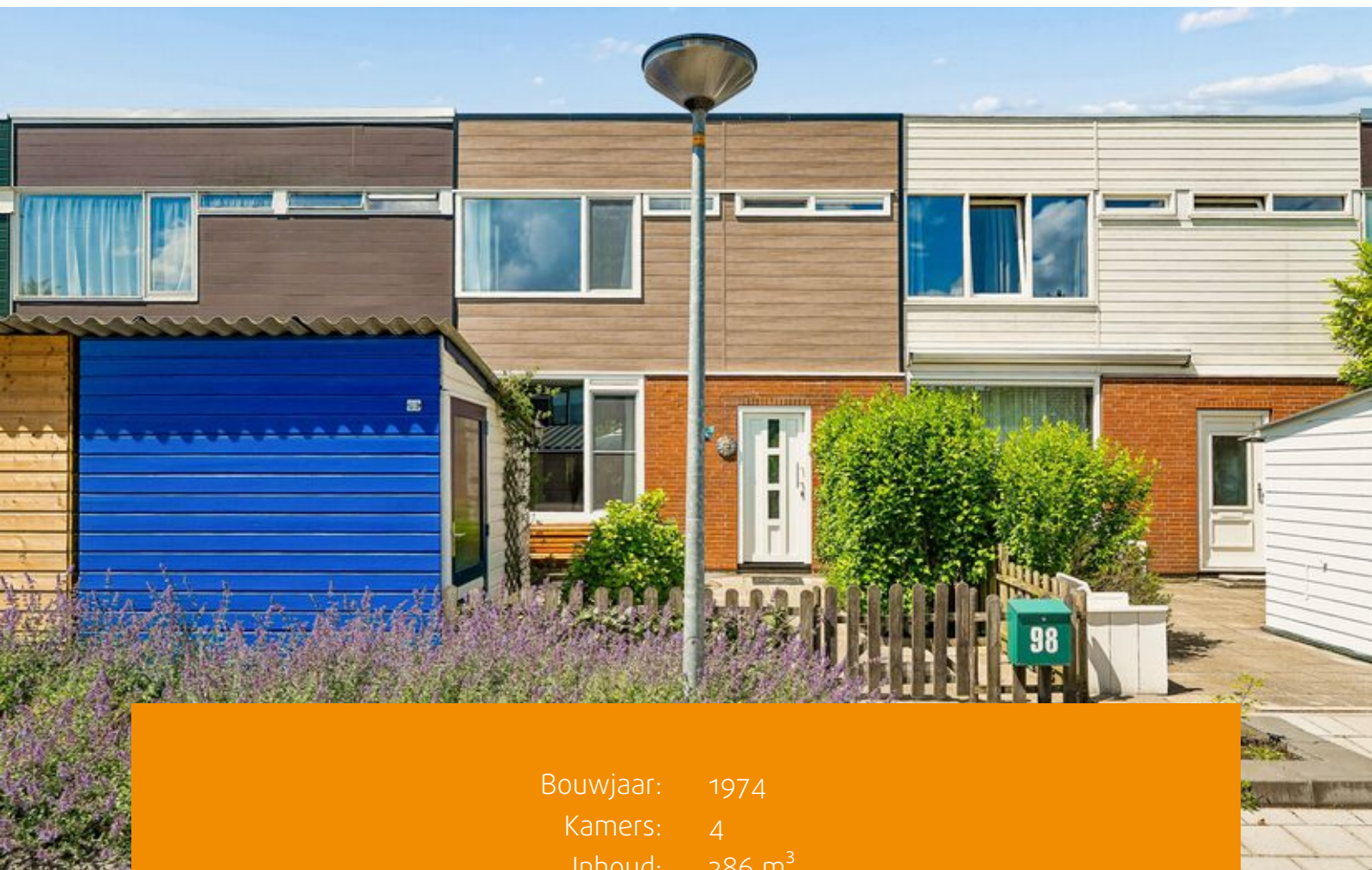


# LELYSTAD Plantage 98

Lelystad - 0320 24 17 74 - [www.vanderlinden.nl](http://www.vanderlinden.nl)



# Kenmerken & specificaties



Bouwjaar: 1974  
Kamers: 4  
Inhoud: 386 m<sup>3</sup>  
Woonoppervlakte: 102 m<sup>2</sup>

Vraagprijs: € 345.000 k.k.



Bent u op zoek naar een sfeervolle en kleurrijke tussenwoning op een rustige, kindvriendelijke locatie? Dan is Plantage 98 precies wat u zoekt!

Deze verzorgde woning beschikt over onderhoudsarme kunststof kozijnen en geveldelen, een lichte doorzonwoonkamer en een royale achtertuin op het westen. Gelegen aan een rustig hofje met volop parkeergelegenheid in de directe omgeving, biedt deze woning een ideale combinatie van comfort en rust.

Voor gezinnen is de ligging perfect: een speeltuin bevindt zich op korte afstand, waardoor kinderen veilig en dichtbij kunnen spelen. Na een lange werkdag kunt u heerlijk ontspannen in de zonnige achtertuin, waar u tot in de avonduren geniet van de ondergaande zon dankzij de gunstige ligging op het westen.

Daarnaast biedt de tuin nog een extra pluspunt: aan het einde van de zomer plukt u hier uw eigen appels en vijgen, rechtstreeks van de bomen in de tuin.

De woning is gelegen in een groene en kindvriendelijke woonwijk, nabij alle denkbare voorzieningen zoals een buurtwinkelcentrum (AH Voorhof), scholen, speelvoorzieningen, de uitvalswegen, het "Woldbos" en recreatiegebied "Het Gelderse Hout".

Binnen tien minuten bent u op de A6 of op station Lelystad.

Kortom: een fijne gezinswoning op een prettige locatie, waar comfort, ruimte en buitenleven samenkomen.

De genoemde vraagprijs betreft een bieden-vanaf-prijs. Biedingen vanaf € 345.000,- k.k. zullen door de verkoper in behandeling worden genomen.

#### Indeling

Begane grond

Entree, hal met toegang tot de meterkast, vrijhangend toilet met fonteintje, trap naar de verdieping, deur naar de woonkamer en deur naar de keuken.

#### Woonkamer

De ruime doorzonwoonkamer kenmerkt zich door de grote hoeveelheid natuurlijke lichtinval dankzij de ramen aan zowel de voor- als achterzijde. Hierdoor ontstaat een aangename, lichte leefruimte met een ruimtelijk gevoel. Er is volop plaats voor een comfortabele zithoek en een royale eettafel, waardoor de woonkamer zich uitstekend leent voor zowel ontspannen avonden als gezellige diners met familie en vrienden.



#### Keuken

De keuken is aan de achterzijde van de woning gesitueerd en voorzien van een vier-pits gaskookplaat, een oven, koelkast en een vaatwasser.

Vanuit de keuken loopt u zo door naar de achter gelegen tuin.

De vloer van de begane grond is voorzien van een plavuizen vloer.

#### Eerste verdieping

Via de vaste trap bereikt u de eerste verdieping. Overloop met toegang tot de slaapkamers, de badkamer en een handige bergkast.

Boven de trap hangt de cv-ketel uit 2021

#### Slaapkamers

In totaal zijn er drie slaapkamers op deze verdieping, waarvan twee aan de achterzijde van de woning liggen.

Hiervan heeft één slaapkamer een bergkast.

De slaapkamer aan de voorzijde heeft een wastafel met warm en koud water.

#### Badkamer

De badkamer is voorzien van een inloopdouche, toilet en een wastafel.

Voor extra ventilatie is er een te openen raam.

De vloer van de verdieping is voorzien van laminaat

#### Tuin

Via de verzorgde voortuin bereikt u de entree van de woning. In de voortuin bevindt zich een praktische houten berging, voorzien van elektra, ideaal voor het stallen van fietsen of het opbergen van tuingereedschap. Dankzij de ligging op het oosten kunt u hier al vroeg op de dag genieten van de ochtendzon vanaf een gezellig zitje. Daarnaast is de tuin uitgerust met een handige buitenkraan, wat het onderhoud van de tuin extra gemakkelijk maakt.

De beschutte achtertuin is gunstig gelegen op het westen, waardoor u hier tot in de avonduren kunt genieten van de zon. De groene en sfeervolle tuin biedt een fijne plek om te ontspannen en is ingericht met een ruim terras, gazon, diverse beplanting en meerdere fruitbomen waarvan u zelf kunt plukken. Daarnaast beschikt de tuin over een onderhoudsarme kunststof berging en een handige wateraansluiting voor extra gemak.

#### Bijzonderheden

- Fijne tussenwoning;
- Kunststof kozijnen en kunststof geveldelen;
- Keuken met inbouwapparatuur;
- Drie slaapkamers;
- Verzorgde tuin op het westen;
- CV-ketel uit 2021;
- Gelegen nabij alle denkbare voorzieningen zoals een buurtwinkelcentrum (AH Voorhof), scholen, speelvoorzieningen, de uitvalswegen, het "Woldbos" en recreatiegebied "Het Gelderse Hout".











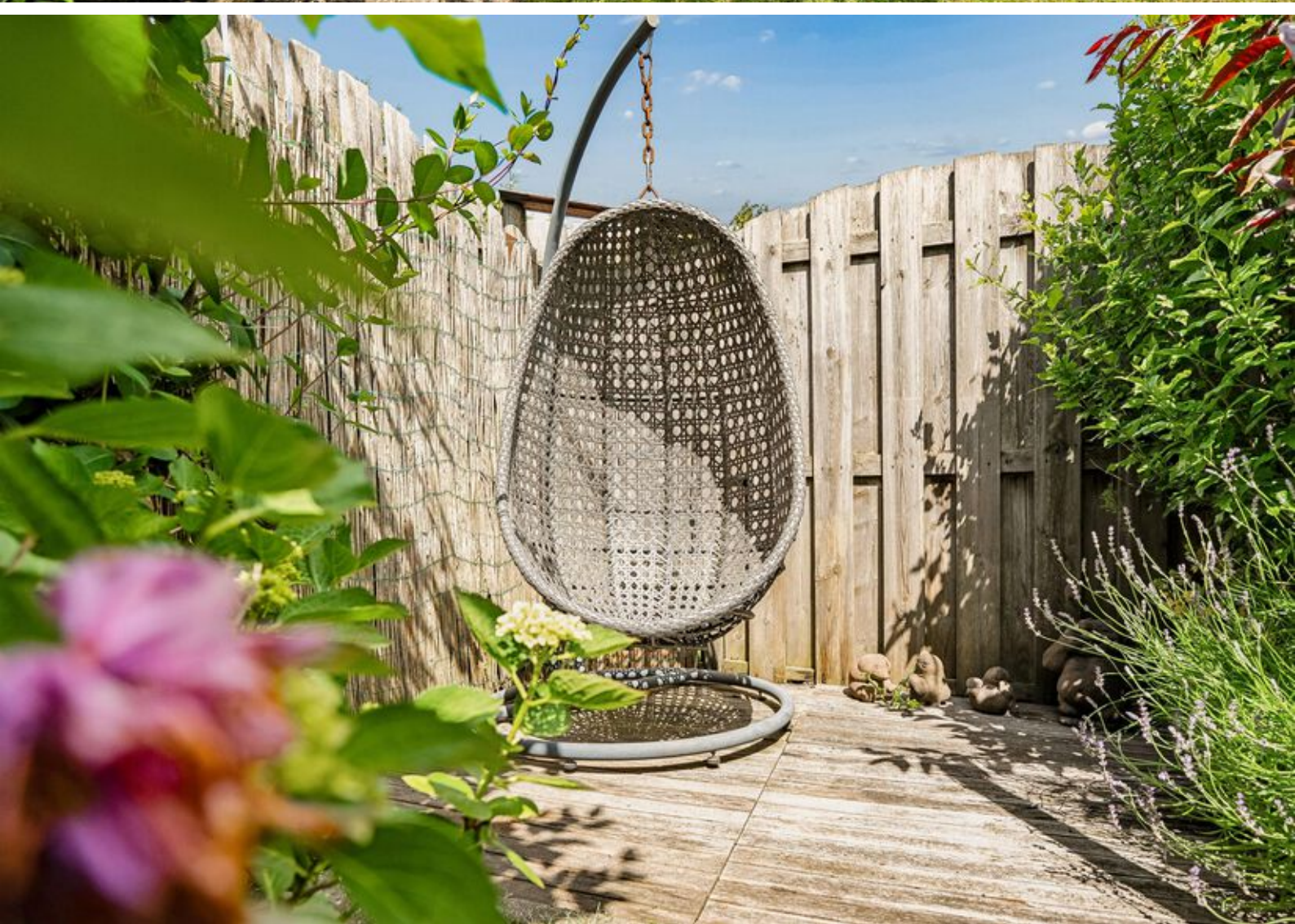






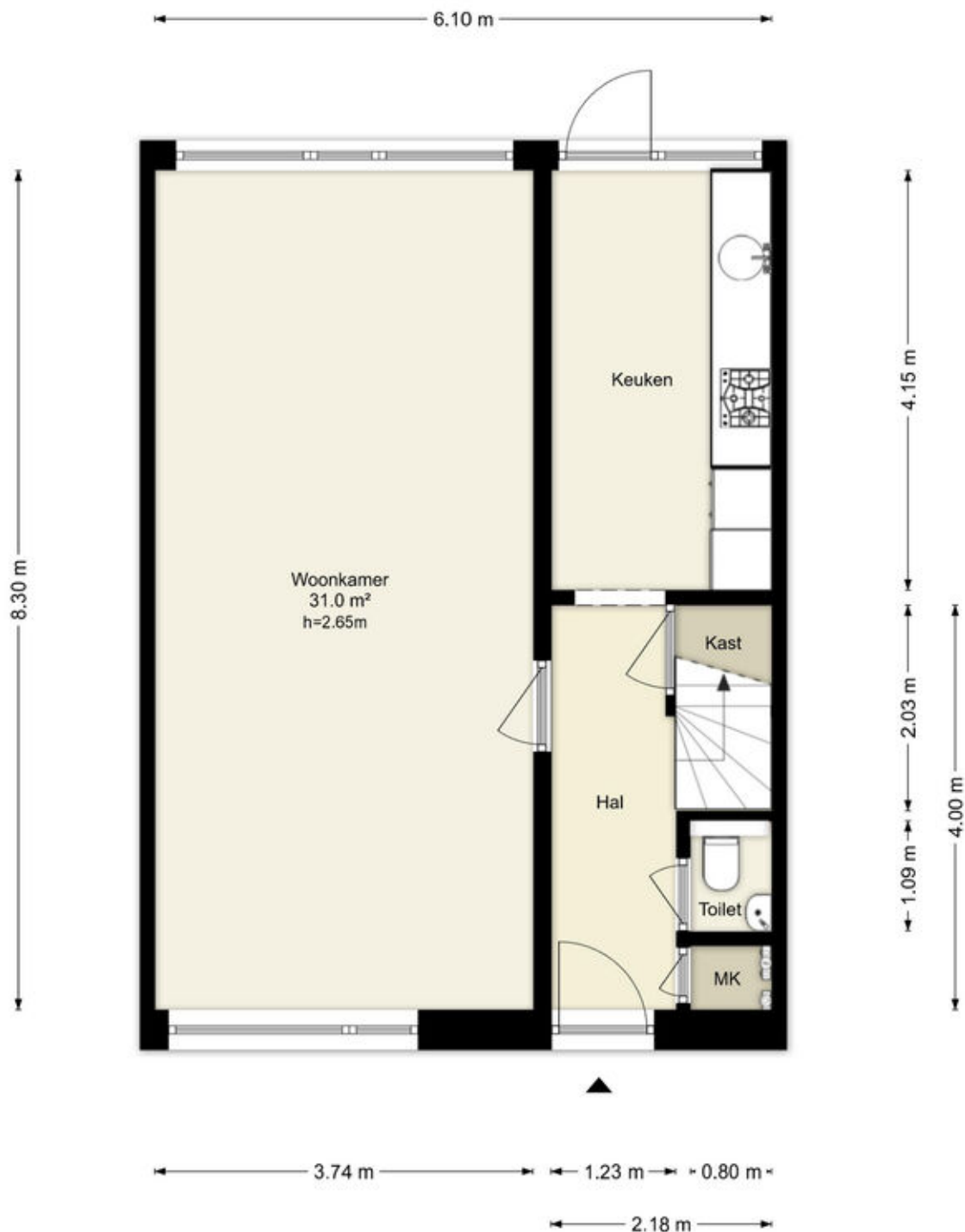






# Plattegronden

## Plantage 98 - Lelystad Begane Grond

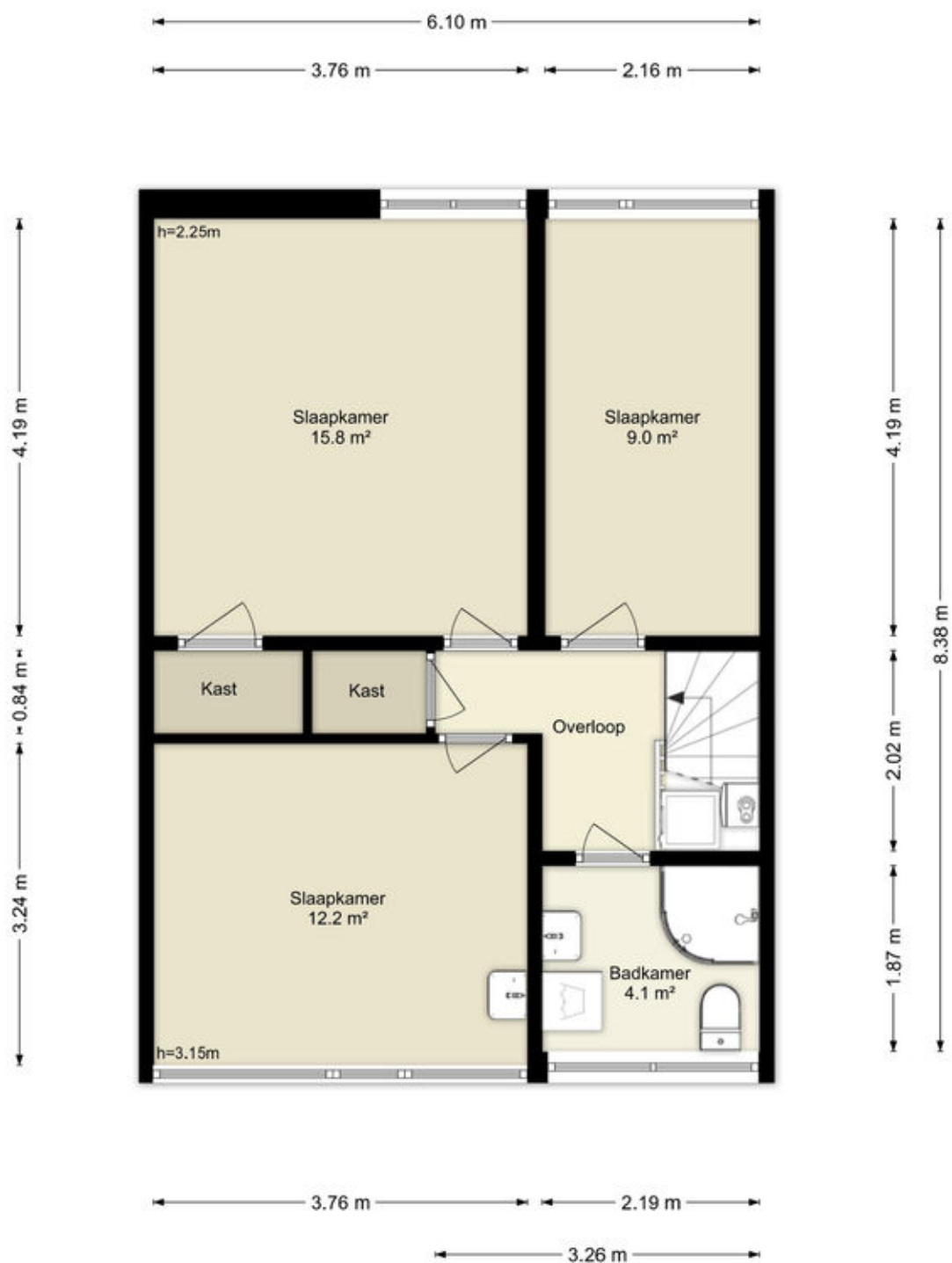


Deze plattegronden zijn uitsluitend bedoeld als indicatie van de woningindeling. De symbolen voor (dak)ramen, deuren, keuken- en sanitaire onderdelen tonen alleen de positie van de voorziening, niet het exacte type of de exacte afmetingen; al deze elementen zijn bij benadering geplaatst.

Alle (oppervlakte)maten zijn vereenvoudigd. Getoonde oppervlaktetaten bij schuine daken zijn berekend tot de 150 cm-hoogtelijn.

# Plattegronden

## Plantage 98 - Lelystad Eerste Verdieping

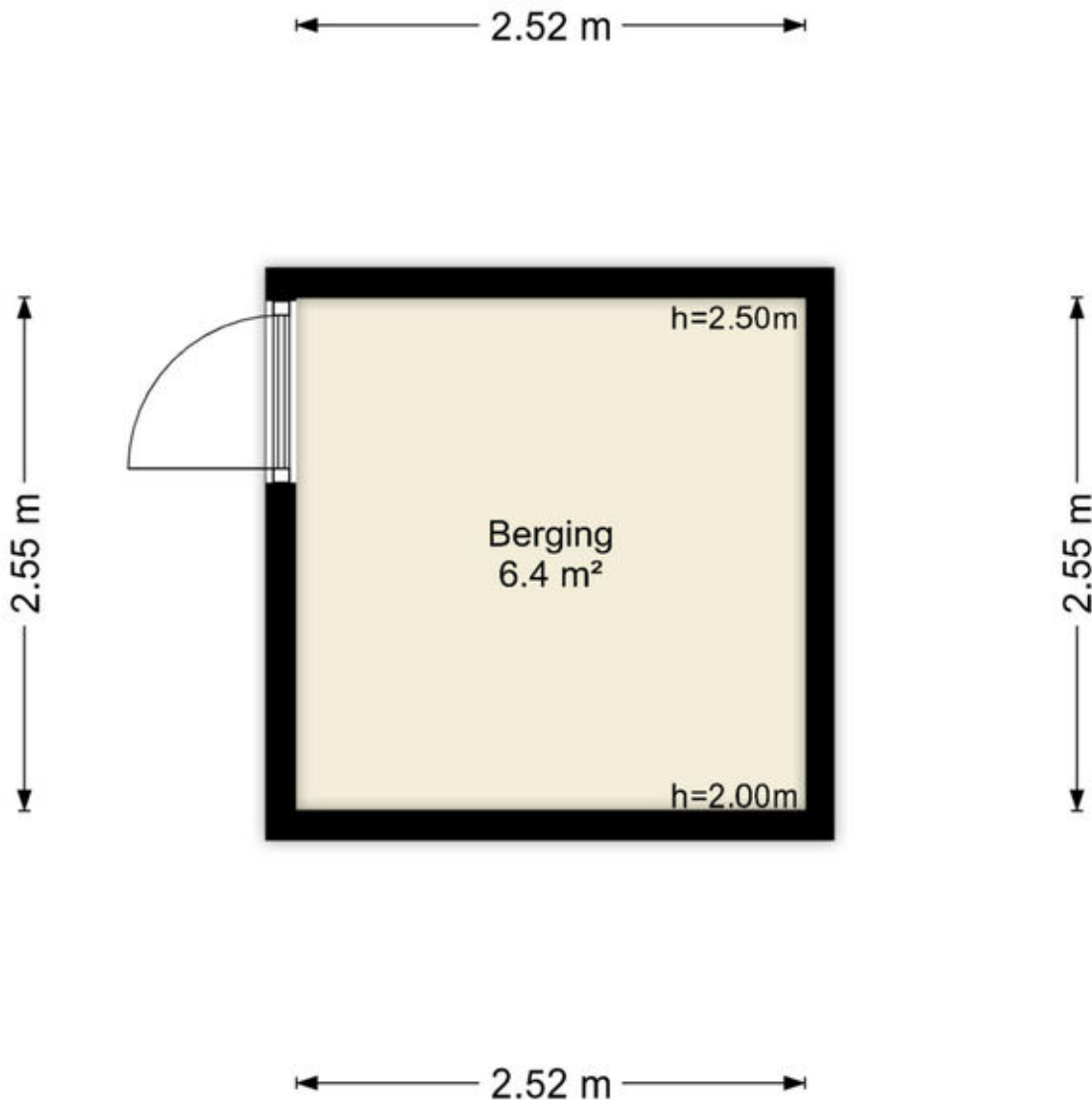


Deze plattegronden zijn uitsluitend bedoeld als indicatie van de woningindeling. De symbolen voor (dak)ramen, deuren, keuken- en sanitaire onderdelen tonen alleen de positie van de voorziening, niet het exacte type of de exacte afmetingen; al deze elementen zijn bij benadering geplaatst.

Alle (oppervlakte)maten zijn vereenvoudigd. Getoonde oppervlaktetaten bij schuine daken zijn berekend tot de 150 cm-hoogtelijn.

# Plattegronden

## Plantage 98 - Lelystad Berging



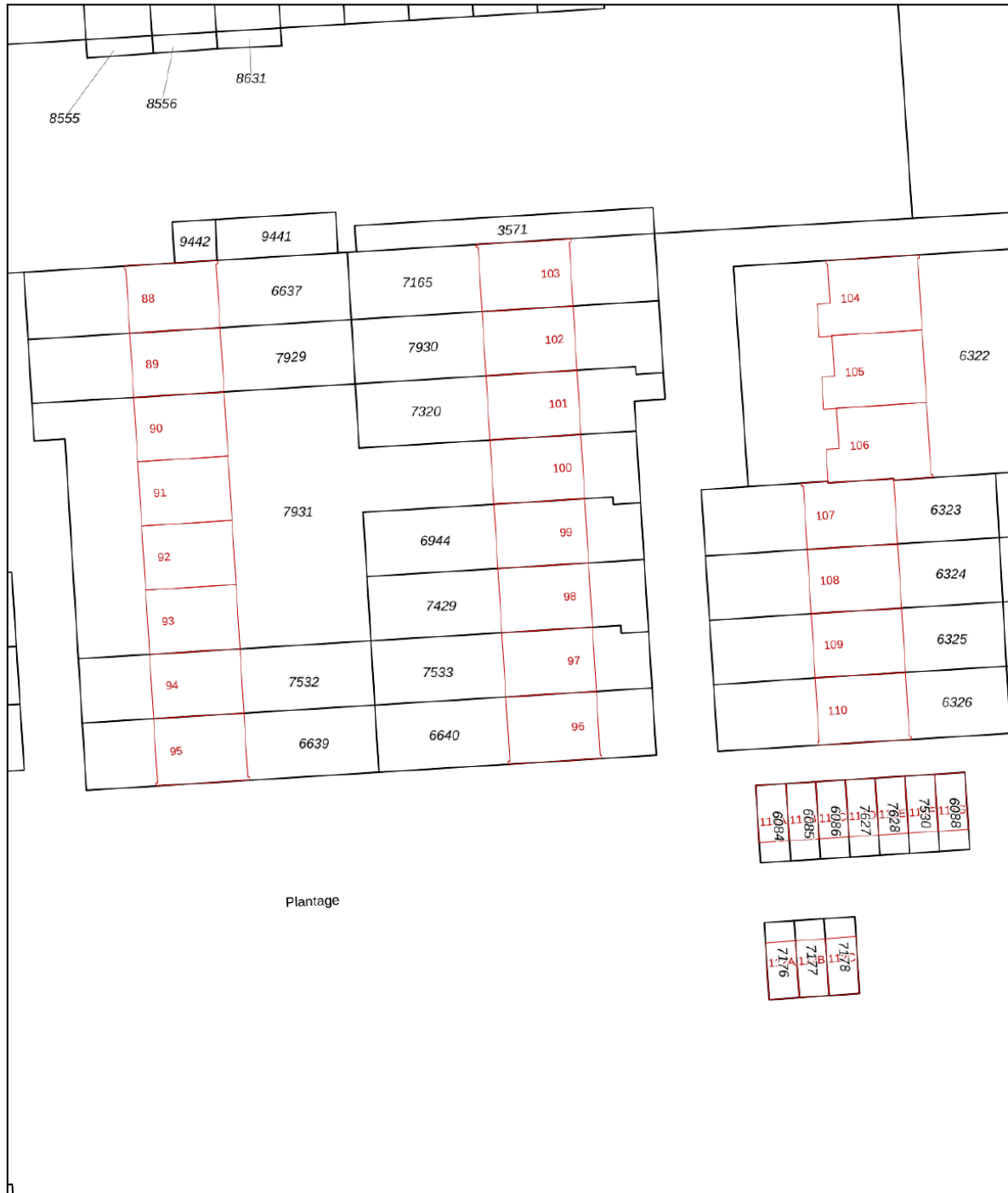
Deze plattegronden zijn uitsluitend bedoeld als indicatie van de woningindeling. De symbolen voor (dak)ramen, deuren, keuken- en sanitaire onderdelen tonen alleen de positie van de voorziening, niet het exacte type of de exacte afmetingen; al deze elementen zijn bij benadering geplaatst.

Alle (oppervlakte)maten zijn vereenvoudigd. Getoonde oppervlaktetmaten bij schuine daken zijn berekend tot de 150 cm-hoogtelijn.

# Kadastrale kaart


Kadastrale kaart

Uw referentie: ---



Plantage

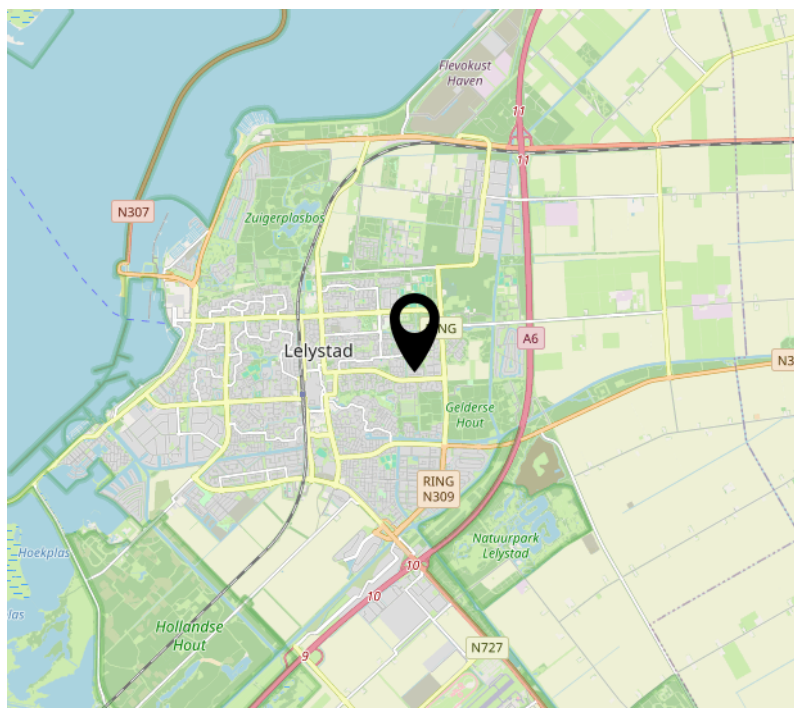
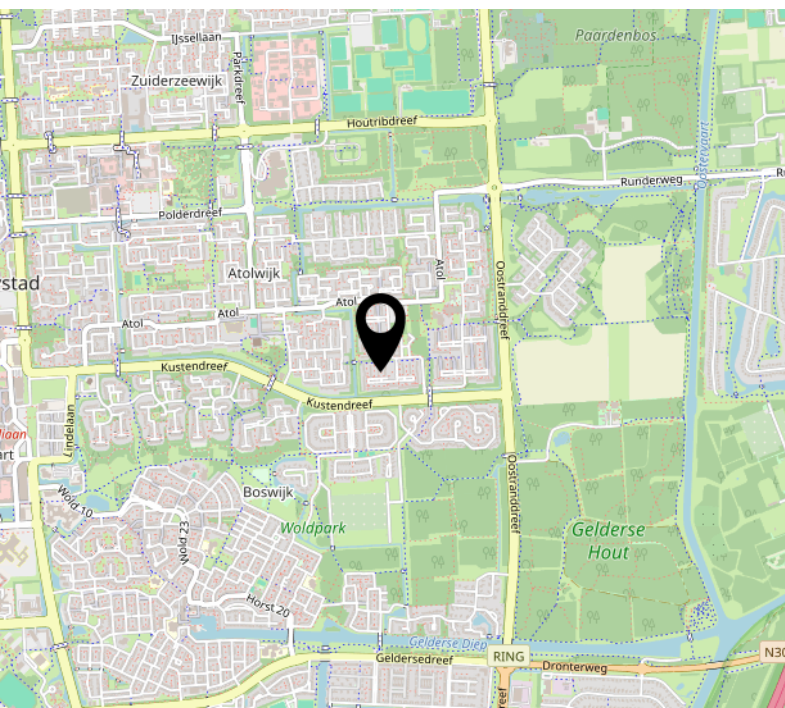
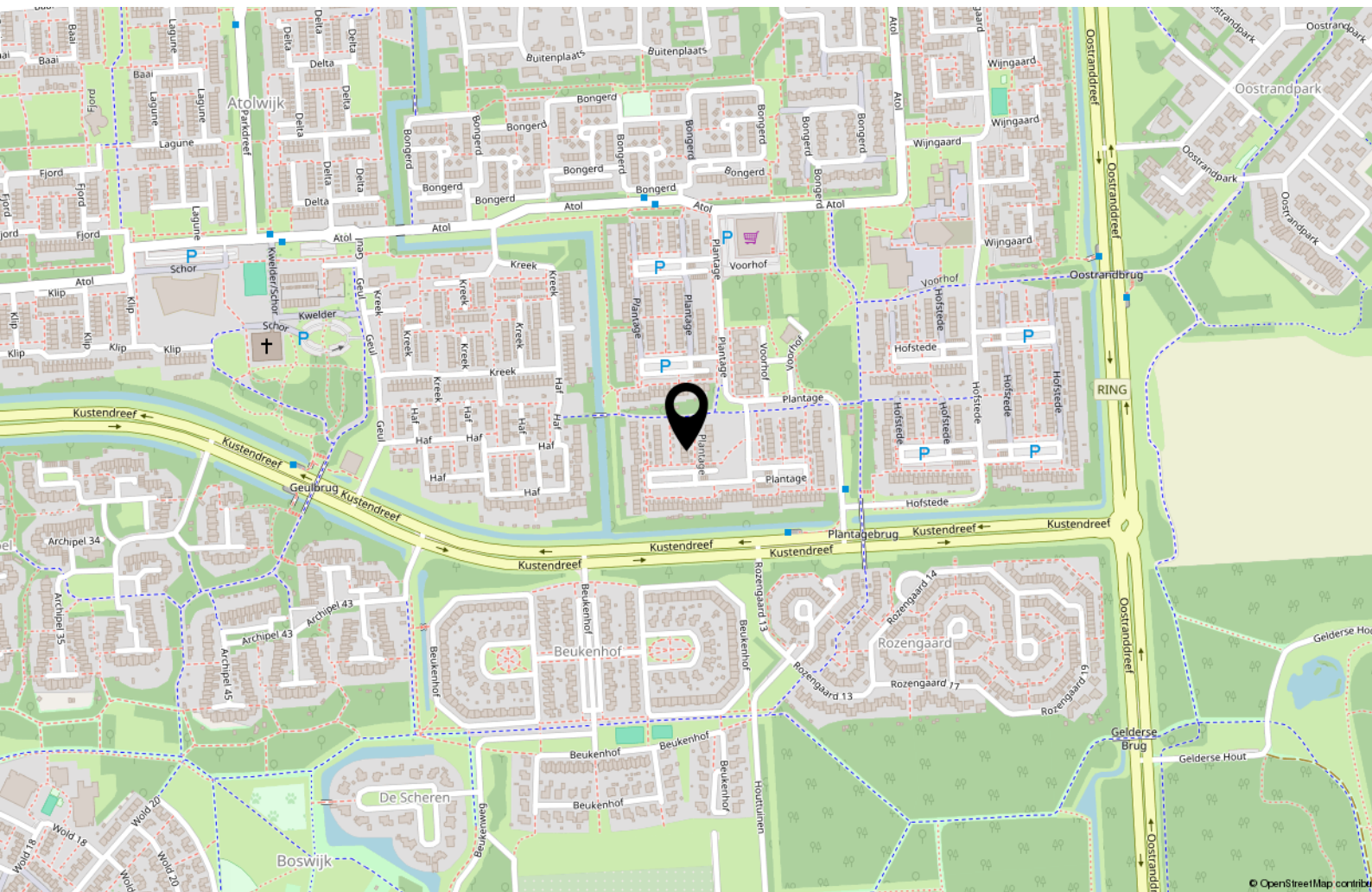
0 5 10 15 20 25m

<p>12345 25</p> <p>Deze kaart is noordgericht</p> <p>Perceelnummer</p> <p>Huisnummer</p> <p>Vastgestelde kadastrale grens</p> <p>Voorlopige kadastrale grens</p> <p>Administratieve kadastrale grens</p> <p>Bebouwing</p>	<p>Schaal 1: 500</p> <p>Kadastrale gemeente Lelystad</p> <p>Sectie K</p> <p>Perceel 7429</p>	
---	--	---

Voor een eensluitend uittreksel, geleverd op 1 juni 2026  
De bewaarder van het kadaster en de openbare registers

Aan dit uittreksel kunnen geen betrouwbare maten worden ontleend.  
De Dienst voor het kadaster en de openbare registers behoudt zich de intellectuele eigendomsrechten voor, waaronder het auteursrecht en het databankenrecht.

# Locatie op de kaart



# Lijst van zaken

	Blijft achter	Gaat mee	Ter overname
<b>Woning - Interieur</b>			
Designradiator(en)	X		
Verlichting, te weten			
- inbouwspots/dimmers	X		
- losse (hang)lampen	X		
- Voordeur en schuur	X		
(Losse)kasten, legplanken, te weten			
- Keuken kasten en legplanken	X		
- Boekenkast kleine kast 2x. Legplanken	X		
Raamdecoratie/zonwering binnen, te weten			
- gordijnrails	X		
- gordijnen		X	
- overgordijnen		X	
- vitrages		X	
- (losse) horren/rolhorren	X		
Vloerdecoratie, te weten			
- laminaat	X		
- plavuizen	X		
Overig, te weten			
- spiegelwanden	X		
<b>Woning - Keuken</b>			
Keukenblok (met bovenkasten)	X		
Keuken (inbouw)apparatuur, te weten			
- (gas)fornuis	X		
- afzuigkap	X		
- magnetron		X	
- oven	X		
- koelkast	X		

# Lijst van zaken

	Blijft achter	Gaat mee	Ter overname
- vriezer		X	
- vaatwasser	X		
- koffiezetapparaat		X	
<b>Woning - Sanitair/sauna</b>			
Toilet met de volgende toebehoren			
- toilet	X		
- toiletrolhouder	X		
- toiletborstel(houder)		X	
- fontein	X		
Badkamer met de volgende toebehoren			
- douche (cabine/scherm)	X		
- wastafel	X		
- wastafelmeubel	X		
- toiletkast	X		
- toilet	X		
<b>Woning - Exterieur/installaties/veiligheid/ energiebesparing</b>			
Brievenbus	X		
Kluis		X	
(Voordeur)bel	X		
Rookmelders	X		
(Klok)thermostaat	X		
Telefoonaansluiting/internetaansluiting	X		
Veiligheidsschakelaar wasautomaat	X		
Warmwatervoorziening, te weten			
- CV-installatie	X		
<b>Tuin - Inrichting</b>			
Tuinaanleg/bestrating	X		
Bepanting	X		

# Lijst van zaken

	Blijft achter	Gaat mee	Ter overname
<b>Tuin - Verlichting/installaties</b>			
Buitenverlichting	X		
<b>Tuin - Bebouwing</b>			
Tuinhuis/buitenberging	X		
Kasten/werkbank in tuinhuis/berging	X		
<b>Tuin - Overig</b>			
Overige tuin, te weten			
- (sier)hek	X		

# Over ons



Onze roots gaan terug naar 1975. Onze organisatie startte dat jaar als een echt familiebedrijf en eerste makelaar van Flevoland in Lelystad. We groeiden uit tot een organisatie met 80 medewerkers in Lelystad, Almere, Amsterdam, Dronten, Haarlem en Zwolle met als bakermat Lelystad. We zijn altijd een familiebedrijf gebleven met service in ons DNA. Klanttevredenheid is een van onze belangrijkste graadmeters. Op de gemiddelde 9 die we op Funda van onze opdrachtgevers krijgen, zijn we dan ook erg trots.

## Trots op onze stad

Lelystad is de afgelopen jaren steeds populairder geworden. Of het nu om starters gaat die hun eerste huis kopen, gezinnen uit Almere en omgeving Amsterdam die in onze stad de ruimte en het groen opzoeken of fervente Lelystedelingen die de stad voor geen goud willen verlaten en toe zijn aan een nieuwe wooncarriere-stap in Lelystad. In die stad mogen wij wonen en werken!

## Ons team

We werken met een deskundig team van makelaars en gedreven ondersteuning die tot het uiterste gaan om onze opdrachtgevers van dienst te zijn. Dat lukt niet altijd van 9 tot 17 en dat hoeft ook niet. We zijn met een heel team, waardoor we ook 's avonds en op zaterdag afspraken kunnen maken. Net wanneer het jou het beste uitkomt.

We wensen je veel succes met de zoektocht naar je nieuwe huis! Uiteraard staan we graag voor je klaar wanneer je advies kunt gebruiken!



## Contact

Zilverparkkade 101 B  
8232 WK Lelystad  
Tel: 0320 - 24 17 74  
[www.vanderlinden.nl](http://www.vanderlinden.nl)  
[info.lelystad@vanderlinden.nl](mailto:info.lelystad@vanderlinden.nl)

