

# Dorpsstraat 572

Noord-Scharwoude

Vraagprijs  
€ 299.000  
k.k.



## KENMERKEN

---

Woonoppervlakte	64 m <sup>2</sup>
Perceeloppervlakte	-
Inhoud	214 m <sup>3</sup>
Bouwjaar	1905
Energie label	F

Vraagprijs

€ 299.000

k.k.



# Dorpsstraat 572

Noord-Scharwoude



# Omschrijving

Comfortabel wonen op een supercentrale locatie in Noord-Scharwoude. Welkom aan de Dorpsstraat 572. Dit verrassend leuke appartement op de eerste verdieping beschikt over een eigen entree, een speelse indeling en een prettige hoeveelheid lichtinval dankzij de grote ramen aan de voorzijde. Daarbij woont u hier met winkels, horeca en dagelijkse voorzieningen letterlijk om de hoek én met volop gratis parkeergelegenheid in de directe omgeving.

Wat dit appartement extra aantrekkelijk maakt, is de praktische indeling gecombineerd met de gezellige sfeer. De woonkamer is heerlijk licht, de keuken biedt verrassend veel bergruimte en ook de ruime toiletruimte en separate douche zorgen voor extra comfort. Een ideale woning voor starters, alleenstaanden of mensen die graag centraal willen wonen met alles binnen handbereik.

Benieuwd naar de sfeer en mogelijkheden van dit appartement? Plan dan snel een bezichtiging in, wij laten Dorpsstraat 572 graag aan u zien!

## Algemeen

Bouwjaar: 1905

Inhoud: ± 214 m<sup>3</sup>

Woonoppervlakte: ± 64 m<sup>2</sup>

Kadaster: gemeente Langedijk G 4891 A2

Energie label: F

Aanvaarding: in overleg

## Indeling

Begane grond

Via de eigen entree bereikt u de hal met meterkast en trapopgang naar het appartement op de eerste verdieping.

## Eerste verdieping

Op de verdieping komt u binnen in de hal met toegang tot de verschillende vertrekken. Hier bevinden zich tevens de ruime toiletruimte met wastafel, een separate douche en een praktische bergkast met aansluitingen voor de wasmachine en extra opslagruimte.

De woonkamer ligt aan de voorzijde van het appartement en profiteert dankzij de grote ramen van veel daglicht en een prettig uitzicht over de Dorpsstraat. De speelse indeling zorgt voor een gezellige leefruimte met voldoende plaats voor een comfortabele zithoek en eettafel.

De slaapkamer bevindt zich eveneens aan de voorzijde van het appartement en staat in prettige verbinding met de woonkamer.

Daarnaast beschikt het appartement over een fijne keuken met een recht keukenblok voorzien van een gaskookplaat, vaatwasser en afzuigkap. De vaste kast zorgt voor verrassend veel bergruimte en er is bovendien voldoende plek voor een gezellige eettafel.

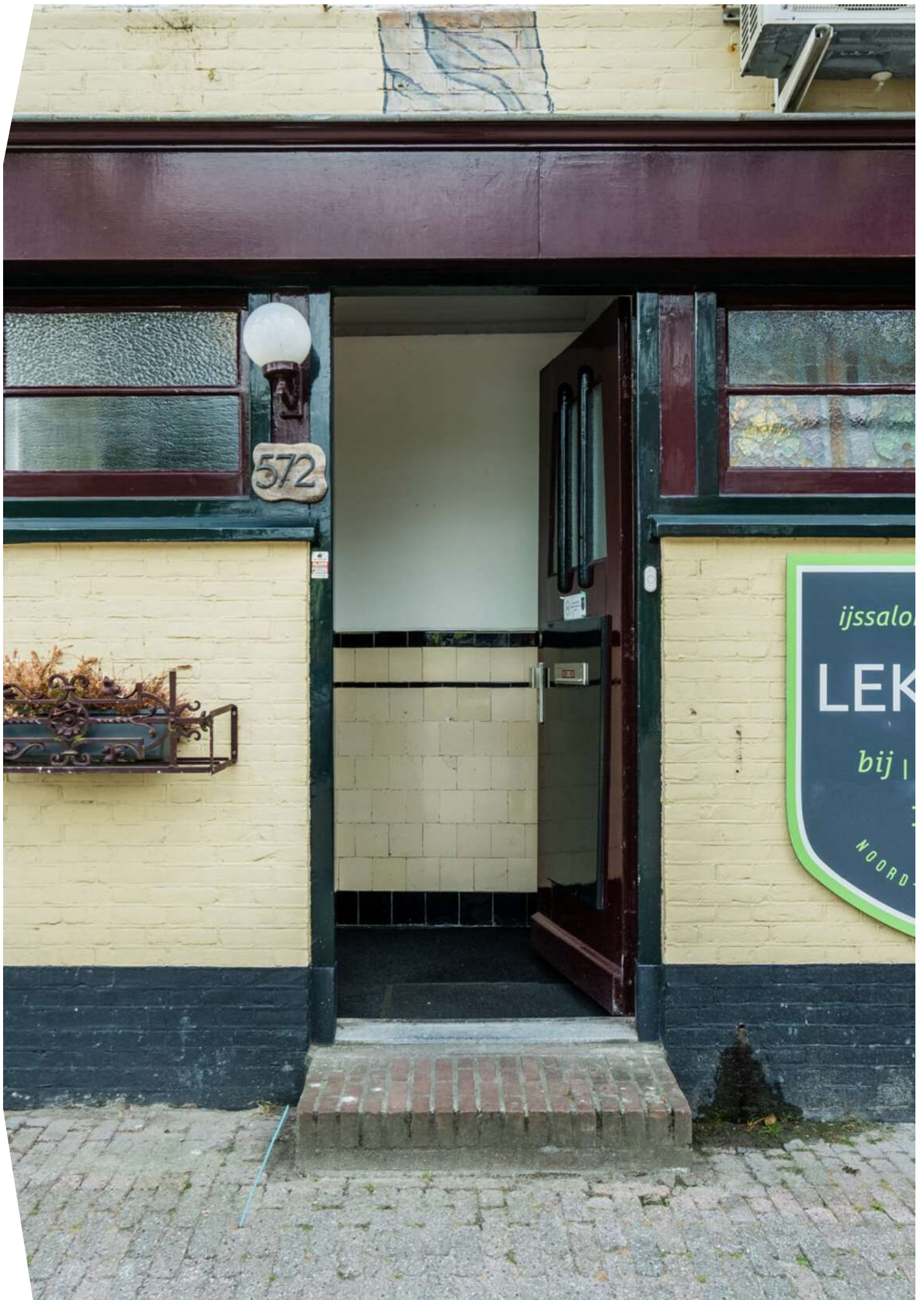
Het appartement is grotendeels voorzien van een nette laminaatvloer.

## Omgeving

De ligging is absoluut een groot pluspunt. U woont hier midden in Noord-Scharwoude met winkels, supermarkten, horeca en openbaar vervoer op korte afstand. Daarnaast zijn ook uitvalswegen richting Alkmaar en Heerhugowaard eenvoudig bereikbaar. Dankzij de vrije parkeermogelijkheden in de directe omgeving woont u hier bovendien opvallend praktisch.

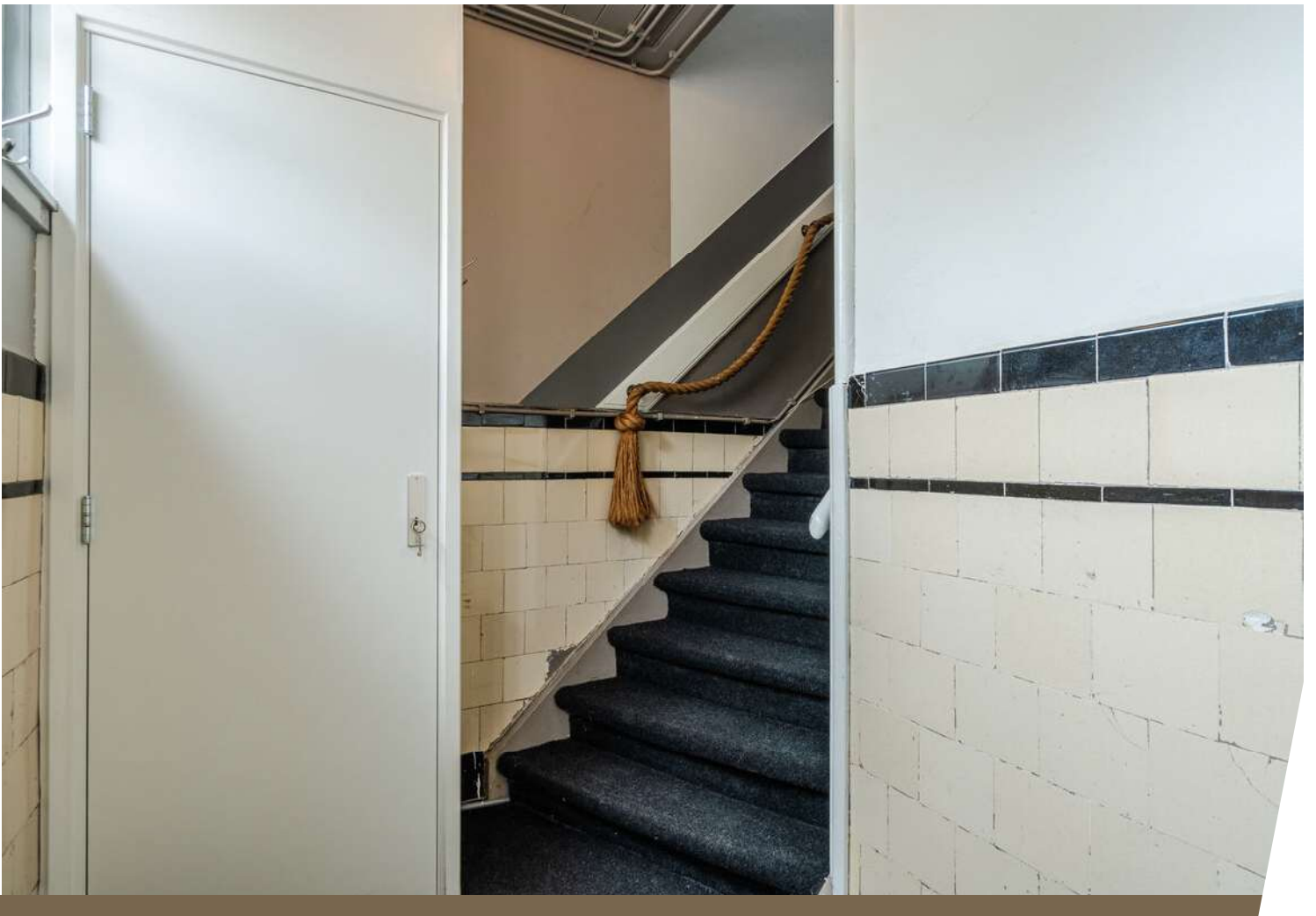
### Bijzonderheden

- Appartement op de eerste verdieping
- Eigen entree op de begane grond
- Speelse en lichte woonkamer
- Slaapkamer aan de voorzijde
- Keuken met verrassend veel bergruimte
- Ruime toiletruimte met wastafel en separate douche aanwezig
- Bergkast met wasmachine-aansluiting
- Cv-installatie Intergas (2015)
- Vrij parkeren in de directe omgeving
- Zeer centrale ligging in Noord-Scharwoude
- Kleine VvE aanwezig (servicekosten nog af te stemmen)



572

ijssalo  
**LEK**  
bij |  
NOORD





















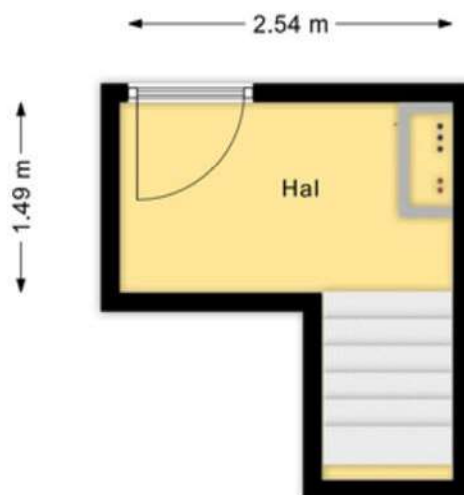


# Plattegrond



Aan deze beelden kunnen geen rechten worden ontleend.

# Plattegrond




Aan deze beelden kunnen geen rechten worden ontleend.

# Kadastrale kaart

Kadastrale kaart

Uw referentie: ---



<p>12345 Perceelnummer</p> <p>25 Huisnummer</p> <p>— Vastgestelde kadastrale grens</p> <p>— Voorlopige kadastrale grens</p> <p>— Administratieve kadastrale grens</p> <p>— Bebouwing</p>	<p>Schaal 1: 500</p> <p>Kadastrale gemeente Langedijk</p> <p>Sectie G</p> <p>Perceel 3958</p>	
--	---	---

Aan dit uittreksel kunnen geen betrouwbare maten worden ontleend.  
De Dienst voor het kadaster en de openbare registers behoudt zich de intellectuele eigendomsrechten voor, waaronder het auteursrecht en het databankenrecht.

Voor een eensluidend uittreksel, geleverd op 1 juni 2026  
De bewaarder van het kadaster en de openbare registers





**Bakker & Schoon**  
MAKELAARDIJ

Dorpsstraat 573 | 1723 HB Noord-Scharwoude  
(0226) 343455 | Info@bakkerschoon.nl | Www.bakkerschoon.nl

# Dorpsstraat 572

Noord-Scharwoude

Vraagprijs  
€ 299.000  
k.k.



## KENMERKEN

---

Woonoppervlakte	64 m <sup>2</sup>
Perceeloppervlakte	-
Inhoud	214 m <sup>3</sup>
Bouwjaar	1905
Energie label	F

Vraagprijs

€ 299.000

k.k.



# Dorpsstraat 572

Noord-Scharwoude



# Omschrijving

Comfortabel wonen op een supercentrale locatie in Noord-Scharwoude. Welkom aan de Dorpsstraat 572. Dit verrassend leuke appartement op de eerste verdieping beschikt over een eigen entree, een speelse indeling en een prettige hoeveelheid lichtinval dankzij de grote ramen aan de voorzijde. Daarbij woont u hier met winkels, horeca en dagelijkse voorzieningen letterlijk om de hoek én met volop gratis parkeergelegenheid in de directe omgeving.

Wat dit appartement extra aantrekkelijk maakt, is de praktische indeling gecombineerd met de gezellige sfeer. De woonkamer is heerlijk licht, de keuken biedt verrassend veel bergruimte en ook de ruime toiletruimte en separate douche zorgen voor extra comfort. Een ideale woning voor starters, alleenstaanden of mensen die graag centraal willen wonen met alles binnen handbereik.

Benieuwd naar de sfeer en mogelijkheden van dit appartement? Plan dan snel een bezichtiging in, wij laten Dorpsstraat 572 graag aan u zien!

## Algemeen

Bouwjaar: 1905

Inhoud: ± 214 m<sup>3</sup>

Woonoppervlakte: ± 64 m<sup>2</sup>

Kadaster: gemeente Langedijk G 4891 A2

Energielabel: F

Aanvaarding: in overleg

## Indeling

Begane grond

Via de eigen entree bereikt u de hal met meterkast en trapopgang naar het appartement op de eerste verdieping.

## Eerste verdieping

Op de verdieping komt u binnen in de hal met toegang tot de verschillende vertrekken. Hier bevinden zich tevens de ruime toiletruimte met wastafel, een separate douche en een praktische bergkast met aansluitingen voor de wasmachine en extra opslagruimte.

De woonkamer ligt aan de voorzijde van het appartement en profiteert dankzij de grote ramen van veel daglicht en een prettig uitzicht over de Dorpsstraat. De speelse indeling zorgt voor een gezellige leefruimte met voldoende plaats voor een comfortabele zithoek en eettafel.

De slaapkamer bevindt zich eveneens aan de voorzijde van het appartement en staat in prettige verbinding met de woonkamer.

Daarnaast beschikt het appartement over een fijne keuken met een recht keukenblok voorzien van een gaskookplaat, vaatwasser en afzuigkap. De vaste kast zorgt voor verrassend veel bergruimte en er is bovendien voldoende plek voor een gezellige eettafel.

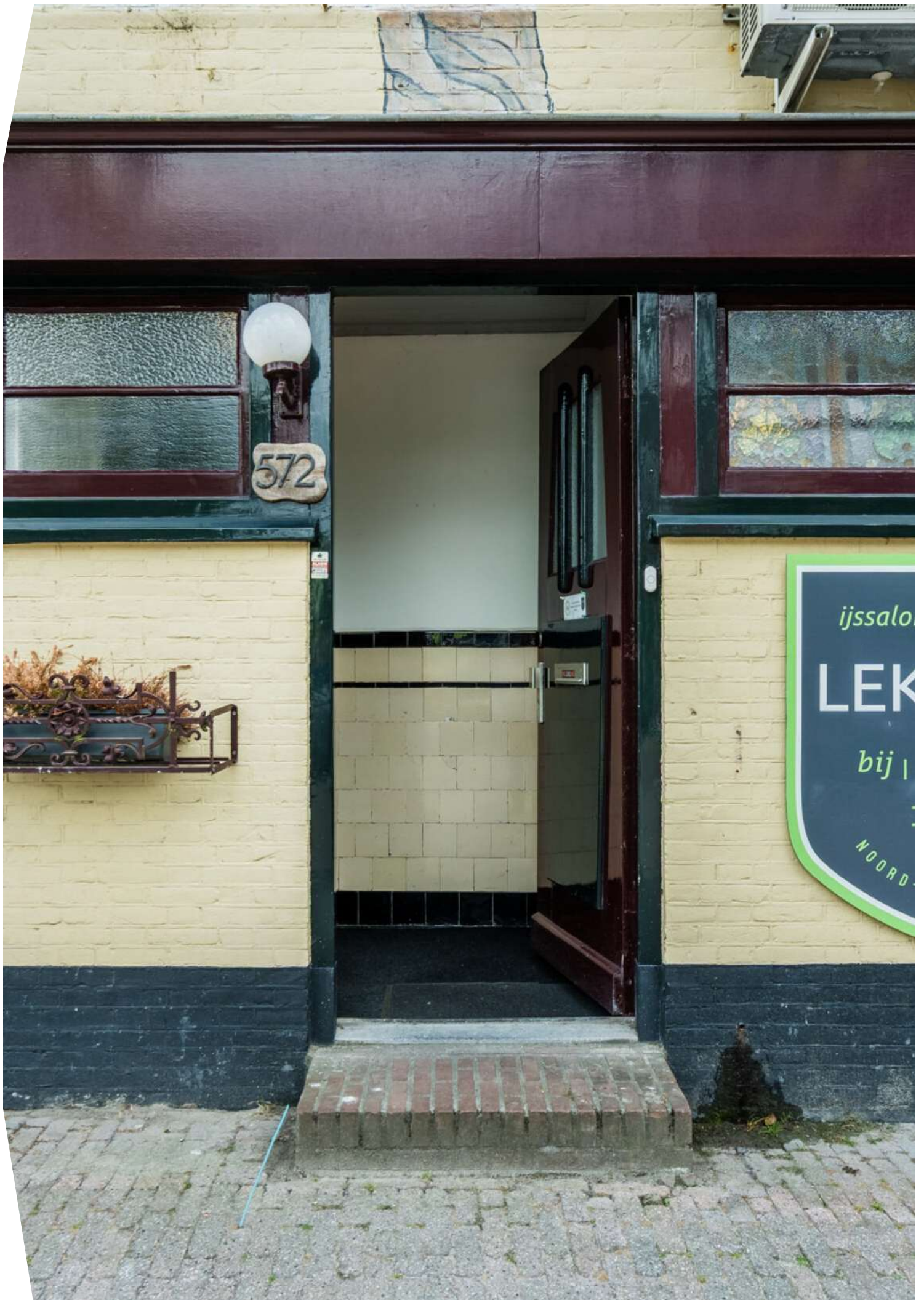
Het appartement is grotendeels voorzien van een nette laminaatvloer.

## Omgeving

De ligging is absoluut een groot pluspunt. U woont hier midden in Noord-Scharwoude met winkels, supermarkten, horeca en openbaar vervoer op korte afstand. Daarnaast zijn ook uitvalswegen richting Alkmaar en Heerhugowaard eenvoudig bereikbaar. Dankzij de vrije parkeermogelijkheden in de directe omgeving woont u hier bovendien opvallend praktisch.

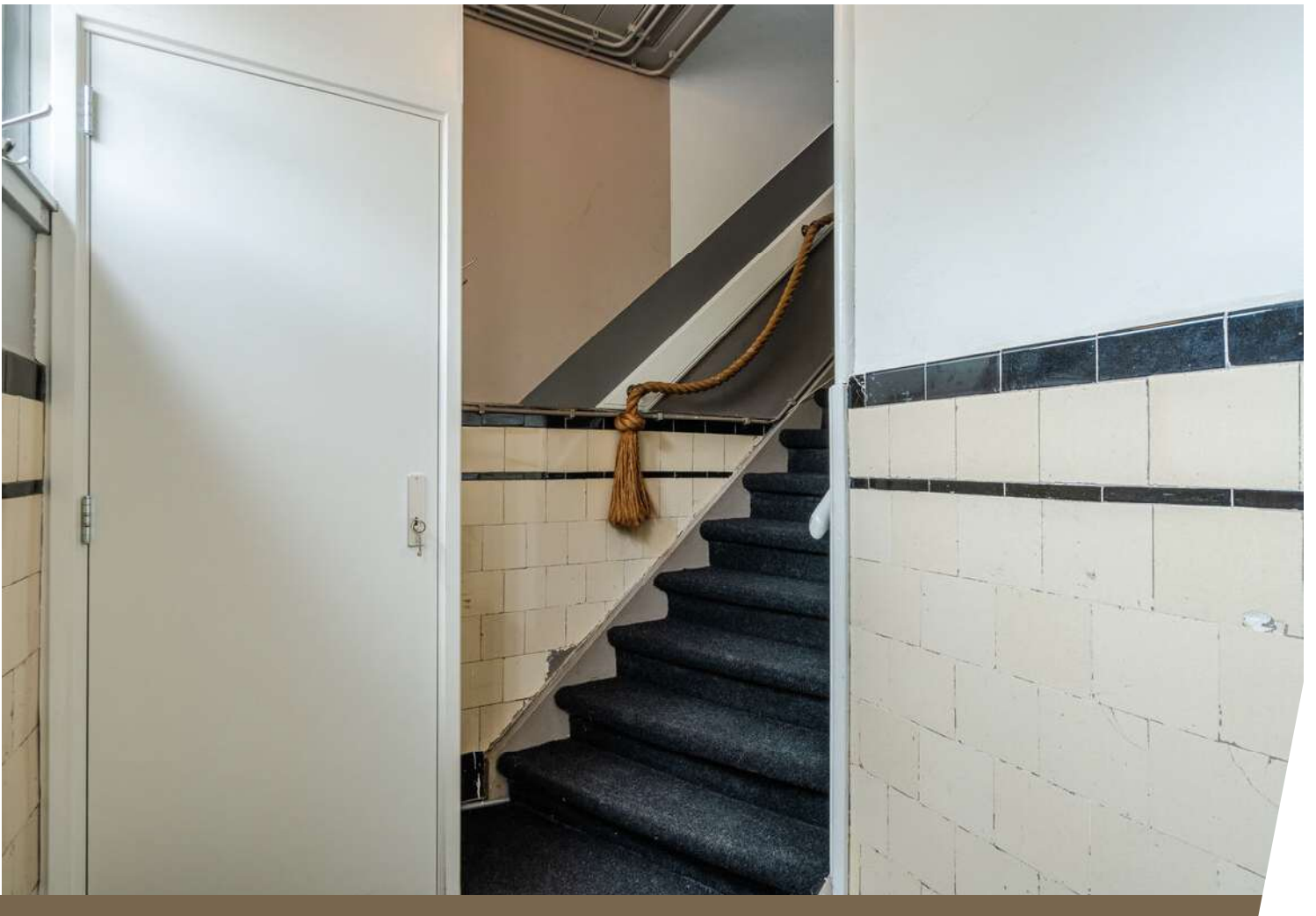
### Bijzonderheden

- Appartement op de eerste verdieping
- Eigen entree op de begane grond
- Speelse en lichte woonkamer
- Slaapkamer aan de voorzijde
- Keuken met verrassend veel bergruimte
- Ruime toiletruimte met wastafel en separate douche aanwezig
- Bergkast met wasmachine-aansluiting
- Cv-installatie Intergas (2015)
- Vrij parkeren in de directe omgeving
- Zeer centrale ligging in Noord-Scharwoude
- Kleine VvE aanwezig (servicekosten nog af te stemmen)



572

ijssalo  
**LEK**  
bij |  
NOORD



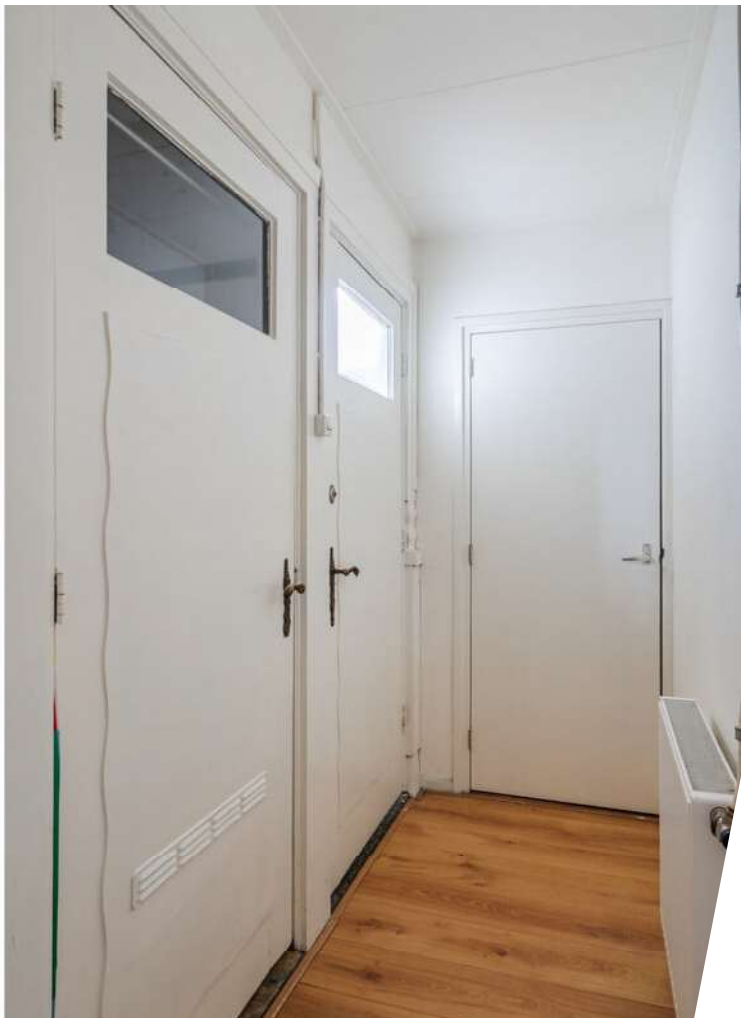


















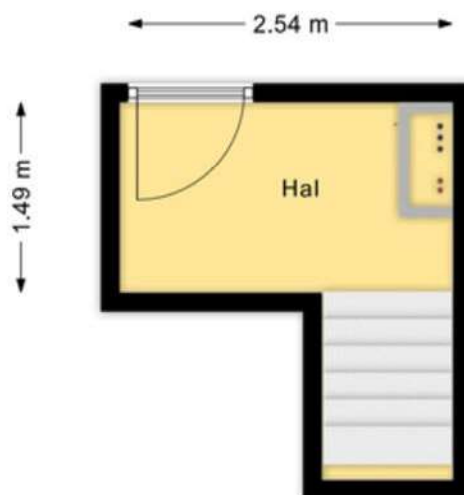


# Plattegrond



Aan deze beelden kunnen geen rechten worden ontleend.

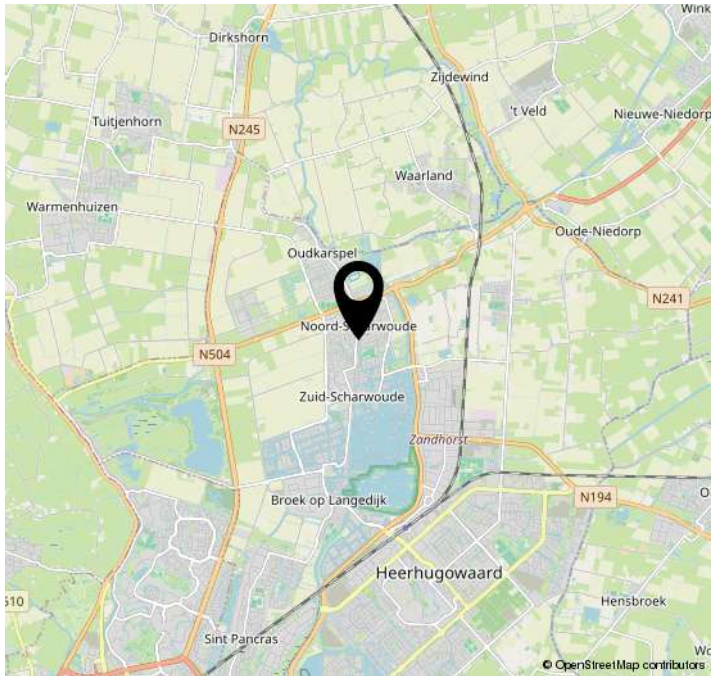
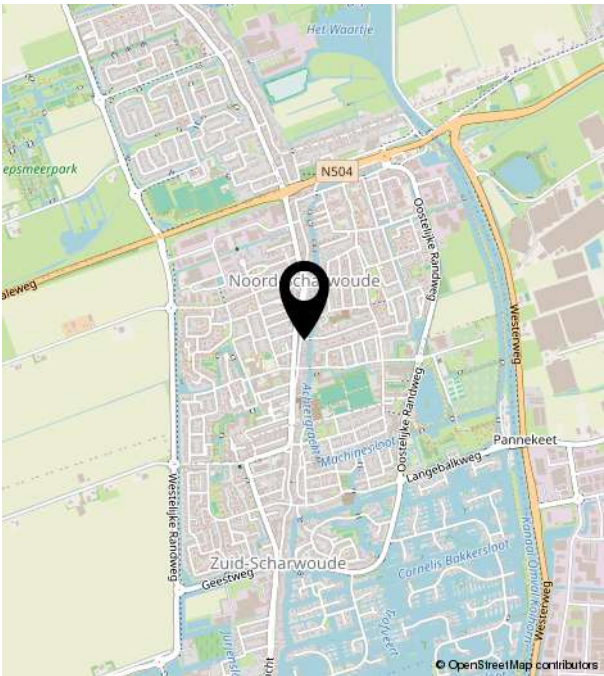
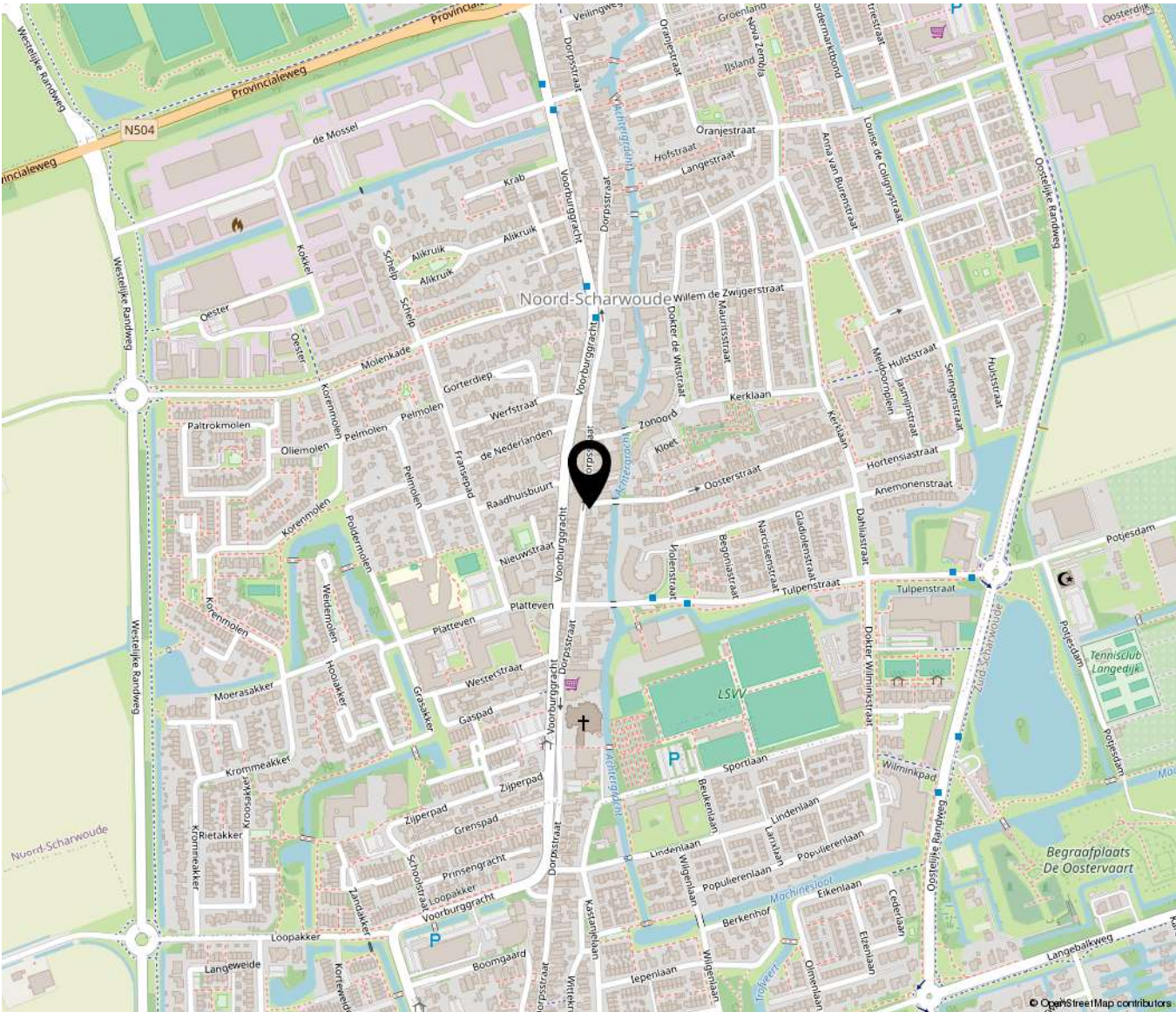
# Plattegrond



Aan deze beelden kunnen geen rechten worden ontleend.



# Locatie op de kaart





**Bakker & Schoon**  
MAKELAARDIJ

Dorpsstraat 573 | 1723 HB Noord-Scharwoude  
(0226) 343455 | Info@bakkerschoon.nl | Www.bakkerschoon.nl