



SCHEGGETMAN
MAKELAARDIJ

Scheggetman Makelaardij

Molenstraat 23

2242 HT, WASSENAAR

Tel: 070-2228506

E-mail: info@scheggetmanmakelaardij.nl

<https://www.scheggetmanmakelaardij.nl>



Johanneshoevelaan 9, 2241 XB Wassenaar

Huurprijs € 3.950,00 per maand



Omschrijving

Johanneshoevelaan 9, 2241 XB Wassenaar

ENGLISH TEXT BELOW

Zeer ruime hoekwoning met ruime achtertuin op de middag/avondzon, woonkamer over de volle breedte van de woning met woonkeuken, 4 slaapkamers en 2 badkamers. Ideaal gelegen nabij Internationale scholen (ASH).

Indeling:

Voortuin, entree, hal met garderobe, meterkast, modern toilet met fonteintje, in pandige berging. De woon/eetkamer bevindt zich aan de achterzijde van de woning en is voorzien van een mooie eikenhouten vloer en openslaande deuren naar de achtertuin, een provisiekast onder de trap zorgt voor de nodige bergruimte. De speels ingedeelde keuken aan de voorzijde van de woning is voorzien van diverse inbouwapparatuur en doordat deze tevens aan de zijkant is gelegen komt er zeer veel licht binnen door de grote raampartij.

De achtertuin biedt zeer veel privacy en is onderhoudsvrij aangelegd. De achtertuin is bereikbaar via het naast de woning gelegen gangpad en afgesloten poort en aan de achterzijde grenst de tuin aan een klein watertje.

1ste verdieping:

Overloop met grote inbouwkast alwaar de wasmachine en droger is gesitueerd, ruime slaapkamer over de volle breedte van de woning aan de voorzijde en een ruime slaapkamer aan de achterzijde met inloopkast.

De badkamer op deze verdieping is volledig betegeld en beschikt over een bad, dubbele wastafel met meubel en een toilet.

2de verdieping:

Overloop, twee ruime slaapkamers beiden voorzien van een dakkapel, badkamer met bad en wastafelmeubel.

Bijzonderheden:

- Ideaal gelegen nabij de ASH, openbaar vervoer, uitvalswegen en het centrum van Wassenaar
- Energielabel A
- Ontzettend ruime hoekwoning
- De huurprijs is exclusief kosten voor gas, water, elektra en overige (gemeentelijke) heffingen (zelf aan te vragen door huurder)
- Gunning eigenaar
- Minimaal één maand waarborgsom
- Huisdieren in overleg (waarborgsom minimaal twee maanden)

Interesse? Neemt u dan graag contact op met ons kantoor voor meer informatie of een bezichtiging.

Very spacious corner house with a large backyard facing the afternoon/evening sun, a living room spanning the full width of the house with an open-plan kitchen, 4 bedrooms, and 2 bathrooms. Ideally located near International Schools (ASH).

Layout:

Front garden, entrance, hall with wardrobe, meter cupboard, modern toilet with washbasin, internal storage. The living/dining room is located at the rear of the house and features a beautiful oak floor and French doors opening onto the backyard; a pantry under the stairs provides the necessary storage space. The playfully designed kitchen at the front of the house is equipped with various built-in appliances, and because it is also situated on the side, a great deal of light enters through the large windows.



SCHEGGETMAN
MAKELAARDIJ

Scheggetman Makelaardij

Molenstraat 23

2242 HT, WASSENAAR

Tel: 070-2228506

E-mail: info@scheggetmanmakelaardij.nl

<https://www.scheggetmanmakelaardij.nl>

The backyard offers a great deal of privacy and is low-maintenance. The backyard is accessible via the passageway and enclosed gate located next to the house, and at the rear, the garden borders a small stream. 1st floor:

Landing with a large built-in closet housing the washing machine and dryer, a spacious bedroom spanning the full width of the house at the front, and a spacious bedroom at the rear with a walk-in closet.

The bathroom on this floor is fully tiled and features a bathtub, a double sink with vanity unit, and a toilet.

2nd floor:

Landing, two spacious bedrooms both featuring dormer windows, and a bathroom with a bathtub and vanity unit.

Special features:

- Ideally located near the ASH, public transport, arterial roads, and the center of Wassenaar
- Energy label A
- Extremely spacious corner house
- The rental price excludes costs for gas, water, electricity, and other (municipal) levies (to be applied for by the tenant)
- Subject to owner's approval
- Minimum one month's security deposit
- Pets subject to consultation (minimum security deposit of two months)

Interested? Please contact our office for more information or a viewing.



SCHEGGETMAN
MAKELAARDIJ

Scheggetman Makelaardij

Molenstraat 23

2242 HT, WASSENAAR

Tel: 070-2228506

E-mail: info@scheggetmanmakelaardij.nl

<https://www.scheggetmanmakelaardij.nl>

Kenmerken

Huurprijs	: € 3.950,00 per maand
Soort	: Woonhuis
Type woning	: Hoekwoning
Aantal kamers	: 6 kamers waarvan 4 slaapkamer(s)
Inhoud woning	: 480 m ³
Perceel oppervlakte	: 237 m ²
Gebruiksoppervlakte woonfunctie	: 148 m ²
Soort woning	: Eengezinswoning
Bouwjaar	: 2006
Tuin	: Achtertuin, voortuin, zijtuin 75 m ²
Hoofdtuin	: Achtertuin 75 m ²
Garage	: Geen garage
Energielabel	: A
Verwarming	: C.V.-Ketel
Isolatie	: Dubbel glas
Voorzieningen	: Mechanische ventilatie, TV kabel, Openslaande deuren
C.V.-ketel	: Gas gestookt combiketелеigendom
Warmwater	: C.V.-Ketel

Locatie

Johanneshoevelaan 9
2241 XB WASSENAAR





**SCHEGGETMAN
MAKELAARDIJ**

Scheggetman Makelaardij

Molenstraat 23

2242 HT, WASSENAAR

Tel: 070-2228506

E-mail: info@scheggetmanmakelaardij.nl

<https://www.scheggetmanmakelaardij.nl>

Foto's





**SCHEGGETMAN
MAKELAARDIJ**

Scheggetman Makelaardij

Molenstraat 23

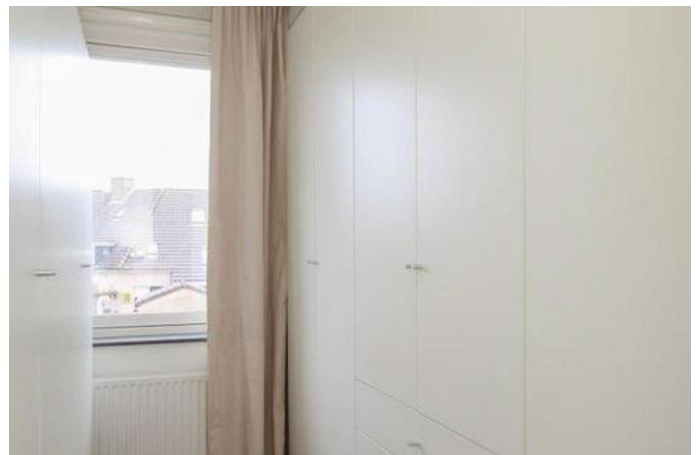
2242 HT, WASSENAAR

Tel: 070-2228506

E-mail: info@scheggetmanmakelaardij.nl

<https://www.scheggetmanmakelaardij.nl>

Foto's





SCHEGGETMAN
MAKELAARDIJ

Scheggetman Makelaardij
Molenstraat 23
2242 HT, WASSENAAR
Tel: 070-2228506
E-mail: info@scheggetmanmakelaardij.nl
<https://www.scheggetmanmakelaardij.nl>

Foto's





Plattegrond



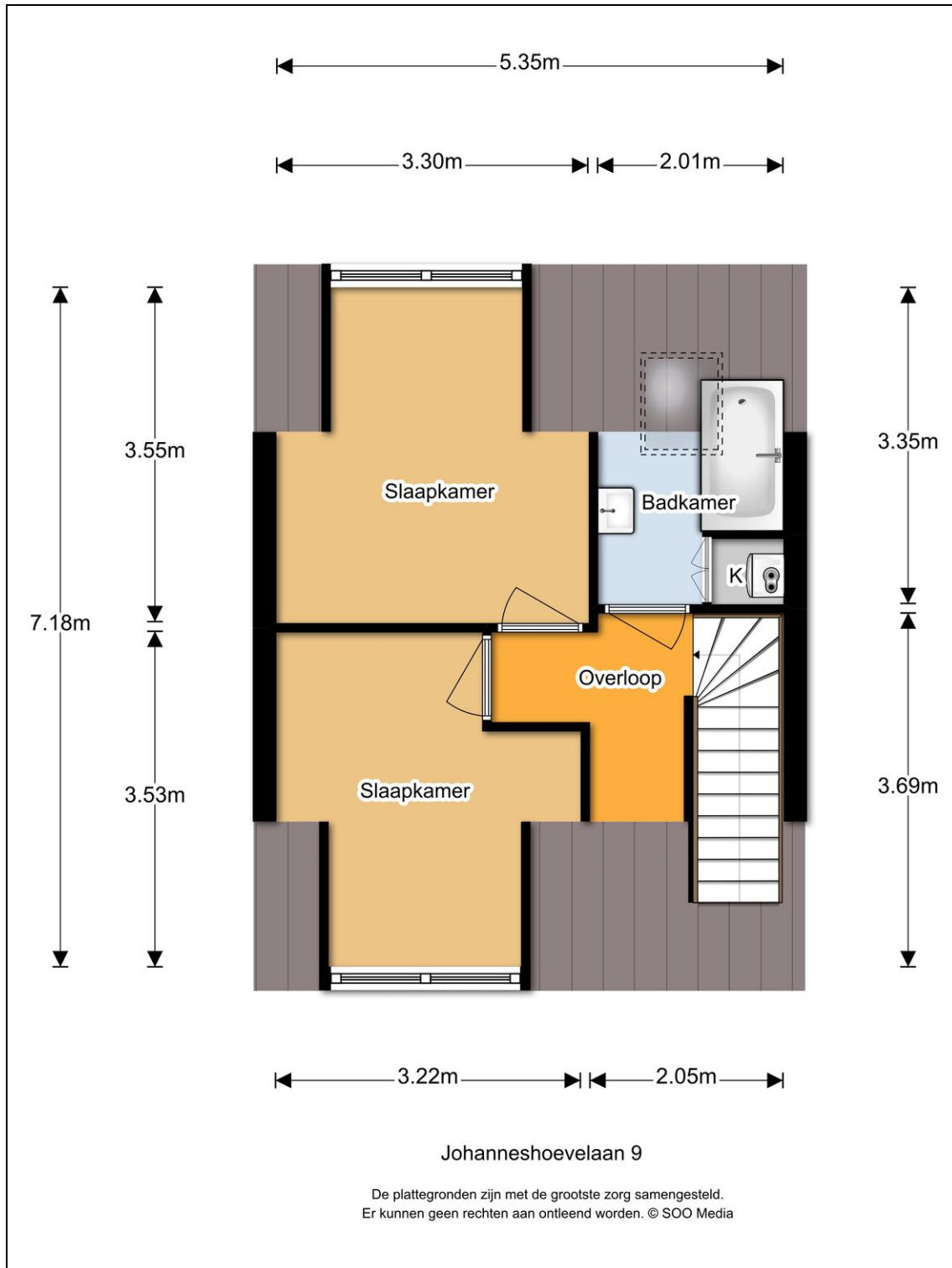


Plattegrond





Plattegrond





Plattegrond





**SCHEGGETMAN
MAKELAARDIJ**

Scheggetman Makelaardij

Molenstraat 23

2242 HT, WASSENAAR

Tel: 070-2228506

E-mail: info@scheggetmanmakelaardij.nl

<https://www.scheggetmanmakelaardij.nl>

Uw makelaar

Deze vrijblijvende objectinformatie is met de meeste zorg samengesteld, maar voor de juistheid daarvan kunnen wij geen aansprakelijkheid aanvaarden. Ook kan aan de vermelde gegevens geen enkel recht worden ontleend. Alle informatie is enkel en alleen bedoeld voor de presentatie van het object en niet meer dan een uitnodiging tot het doen van een bod. Eventueel bijgevoegde plattegronden zijn slechts indicatief.

Interesse gewekt om deze woning te bezichtigen? Neemt u dan contact op met ons kantoor, voor een bezichtigingsafspraken.



Scheggetman Makelaardij

Molenstraat 23

2242 HT, WASSENAAR

Tel: 070-2228506

E-mail: info@scheggetmanmakelaardij.nl