



'S-HERTOGENBOSCH
Florimont 24

Vraagprijs
€ 750.000,- K.K.

Herenhuis

Met dakterras

B
BIGHELAARDIJ
makelaars

073-6330600 | info@bighelaardij.nl
bighelaardij.nl

Kenmerken & specificaties

Bouwjaar:
2003

Soort:
HERENHUIS

kamers:
6

Inhoud:
799 m³

Woonoppervlakte:
207 m²

Perceeloppervlakte:
136 m²

Overige inpandige ruimte:
19 m²

Gebouwgebonden buitenruimte:
20,40 m²

Energie label
A



Kenmerken & specificaties

Overdracht

Vraagprijs	€ 750.000,- k.k.
Elektra	€ 59,20
Gas	€ 95,80
Water	€ 15,-
Aanvaarding	In overleg

Bouw

Type object	Woonhuis, herenhuis, tussenwoning
Soort bouw	Bestaande bouw
Bouwperiode	2003
Dakbedekking	Bitumen
Type dak	Platdak
Isolatievormen	Dakisolatie Muurisolatie Spouwmuren Vloerisolatie Volledig geïsoleerd

Oppervlaktes en inhoud

Perceeloppervlakte	136 m ²
Gebruiksoppervlakte wonen	207 m ²
Inhoud	799 m ³
Oppervlakte overige inpandige ruimten	19 m ²
Oppervlakte gebouwgebonden buitenruimte	20,4 m ²

Indeling

Aantal bouwlagen	3
Aantal kamers	6 (waarvan 5 slaapkamers)
Aantal badkamers	2

Locatie

Ligging	Nabij openbaar vervoer Nabij school Nabij snelweg Open ligging Vrij uitzicht
---------	--

Kenmerken & specificaties

Tuin

Type	Achtertuint
Hoofdtuin	Ja
Oriëntering	Zuidoost
Staat	Gebouwd onder architectuur

Energieverbruik

Energie label	A
---------------	---

CV ketel

CV ketel	Nefit Proline NXT HRc 24
Warmtebron	Gas
Bouwjaar	2020
Combiketel	Ja
Eigendom	Eigendom

Uitrusting

Warm water	CV-ketel
Verwarmingssysteem	Centrale verwarming
Heeft kabel-tv	Ja
Glasvezelaansluiting aanwezig	Ja
Tuin aanwezig	Ja
Telefoonaansluiting aanwezig	Ja
Beschikt over een internetverbinding	Ja
Heeft schuur/berging	Ja
Heeft ventilatie	Ja

Kadastrale gegevens

Eigendom	Eigen grond
----------	-------------

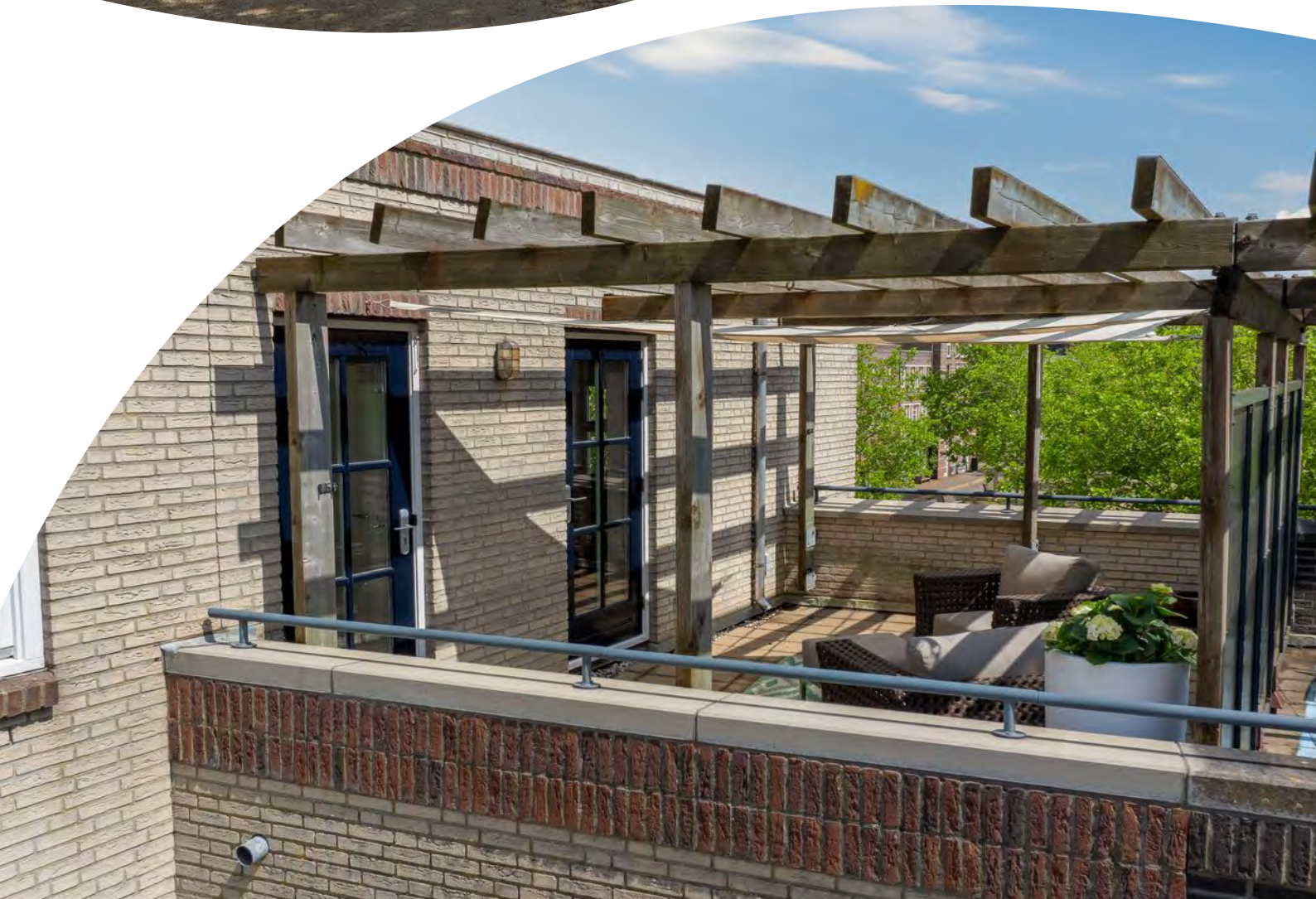
Bekijk de belangrijke documenten!

<https://app.eerlijkbidden.nl/auction/6a2a944d8126ff74a11694b8>



Scan deze code en
bekijk de
documenten op je
mobiel!





Omschrijving

En er zijn adressen die direct indruk maken.

Florimont 24 is zo'n adres.

Een stijlvol herenhuis in het hart van De Haverleij, waar ruimte, licht en leefkwaliteit samenkomen in een uitzonderlijke woonbeleving.

Midden in het iconische kasteelpark De Haverleij staat dit indrukwekkende herenhuis als een vanzelfsprekend onderdeel van zijn omgeving. Omgeven door architectuur die nergens anders in Nederland te vinden is, woon je hier in een wereld waar rust, ruimte en klasse dagelijks samenkomen.

De statige gevel met haar verfijnde speklagen, hoge raampartijen en tijdloze uitstraling vormt een eerste kennismaking die direct indruk maakt. Niet uitbundig. Niet overdreven. Maar stijlvol, krachtig en volledig in balans.

Hier woon je niet zomaar.

Hier leef je op niveau.

Indeling

Zodra de voordeur opent, voelt alles vanzelfsprekend.

Het daglicht dat rijkelijk binnenvalt. De royale plafondhoogtes. De rustige afwerking. De manier waarop iedere ruimte moeiteloos in verbinding staat met de volgende. En overal die unieke relatie met buiten. Vanuit de leefruimtes kijkt u uit over het karakteristieke Slotplein, waar de architectuur van De Haverleij zich in volle glorie laat zien. Een uitzicht dat rust brengt, ruimte geeft en iedere dag opnieuw bijzonder blijft.

Alles klopt.

De woonkamer vormt het warme hart van het huis. Een ruimte waar lange diners moeiteloos overgaan in ontspannen avonden. Waar kinderen spelen, vrienden aanschuiven en herinneringen ontstaan.

De brede eiken vloer brengt warmte en karakter. De hoge ramen zorgen voor een prachtige lichtinval gedurende de gehele dag. Vanuit iedere hoek ervaar je ruimte, rust en comfort.

De keuken sluit hier naadloos op aan. Strak vormgegeven, uitgevoerd met een donker granieten werkblad en voorzien van alle ruimte om te koken, te leven en samen te komen. Grote raampartijen aan twee zijden verbinden binnen met buiten en laten de seizoenen onderdeel worden van het dagelijks leven.

Met een woonoppervlakte van maar liefst 207 m² biedt Florimont 24 een uitzonderlijke hoeveelheid leefruimte.

Eerste verdieping

De eerste verdieping is volledig ingericht op comfortabel gezinsleven.

Rondom de centrale overloop bevinden zich vier volwaardige slaapkamers, ieder met een eigen karakter en verrassend veel ruimte. Grote raampartijen zorgen voor een aangename lichtinval en bieden op meerdere plekken uitzicht op het karakteristieke Slotplein, waardoor ook boven de unieke sfeer van De Haverleij voortdurend aanwezig is.

Of u nu ruimte zoekt voor een gezin, een thuiswerkplek, logeerkamers of een combinatie daarvan, deze verdieping biedt alle flexibiliteit die een moderne levensstijl vraagt.

Ook bevindt zich hier de eerste badkamer. Royaal van opzet en uitgevoerd met een ligbad, inloopdouche en dubbele wastafel. Een comfortabele gezinsbadkamer waar rust, ruimte en functionaliteit samenkomen.

Tweede verdieping

De tweede verdieping voelt als een privéverdieping binnen de woning “ The sanctuary suite” .

Een plek waar de drukte van de dag plaatsmaakt voor rust, comfort en privacy. Hier bevindt zich de royale master suite. Een sfeervolle slaapkamer met een fraaie eikenhouten vloer, veel daglicht en uitzicht over het groene hart van De Haverleij. Direct aangrenzend ligt de luxe badkamer, uitgevoerd met een dubbele wastafel, royale inloopdouche en separate 3e toilet.

Een ruimte die eerder doet denken aan een hotelsuite dan aan een traditionele slaapkamer.

Ook de ruime walk-in closet draagt bij aan het gevoel van luxe en comfort dat deze verdieping kenmerkt.

Vanuit de suite annex werkkamer loopt u vervolgens rechtstreeks door naar het dakterras. Een bijzondere buitenruimte van circa 30 m², beschermd door een pergola en gelegen boven de daken van De Haverleij. Een plek voor een rustig ontbijt in de ochtendzon, een goed glas wijn aan het einde van de dag of lange zomeravonden onder de sterrenhemel. Dit is meer dan een slaapkamerverdieping. Dit is een privéverblijf binnen uw eigen woning.

Dakterras

En dan is er het dakterras.

Een plek die deze woning onderscheidt van vrijwel alles wat De Haverleij te bieden heeft.

Gelegen op de bovenste verdieping en direct bereikbaar vanuit de master suite bevindt zich een royaal dakterras van circa 30 m². Met uitzicht over de karakteristieke architectuur van De Haverleij en het omliggende groen.

Hier begint de dag met een kop koffie in de ochtendzon en eindigt hij met een goed glas wijn terwijl de avond langzaam overgaat in de nacht.

Een plek om te ontspannen. Om te genieten. Om even helemaal weg te zijn, zonder ooit van huis te gaan.

Dit is geen dakterras.

Dit is uw eigen buitenkamer onder de open hemel.

Tuin

Ook buiten is dezelfde aandacht voor sfeer en detail voelbaar.

Via de hoge glaspartijen en de stijlvolle tuindeur loopt binnen moeiteloos over in buiten. Hierdoor voelt de tuin als een natuurlijk verlengstuk van de leefruimte.

De besloten stadstuin is verzorgd aangelegd en biedt verrassend veel privacy. Grote natuurstenen terrastegels vormen de basis voor lange zomeravonden aan de eettafel, terwijl het royale schaduwdoek zorgt voor een aangename balans tussen zon en beschutting.

Sierlijke bamboe, strak gesnoeide hagen en volwassen beplanting creëren een groene, rustige omgeving waarin u volledig kunt ontspannen. De karakteristieke gevels van De Haverleij vormen daarbij een prachtig decor dat deze buitenruimte een unieke uitstraling geeft.

Hier drinkt u de eerste koffie van de dag in de ochtendzon.

Hier schuift u aan voor een diner met vrienden op een warme zomeravond.

En wanneer de verlichting aangaat en de dag langzaam overgaat in de avond, ontstaat precies dat gevoel waar een goede tuin om draait:

rust, sfeer en genieten zonder haast.

Bijzonderheden

Wonen in De Haverleij betekent wonen op een van de meest bijzondere locaties van 's-Hertogenbosch. Een exclusieve woonomgeving waar karaktervolle architectuur, rust, natuur en ruimte samenkomen. Hier geniet u dagelijks van een unieke woonbeleving, terwijl het centrum van Den Bosch, scholen, uitvalswegen en voorzieningen binnen handbereik liggen.

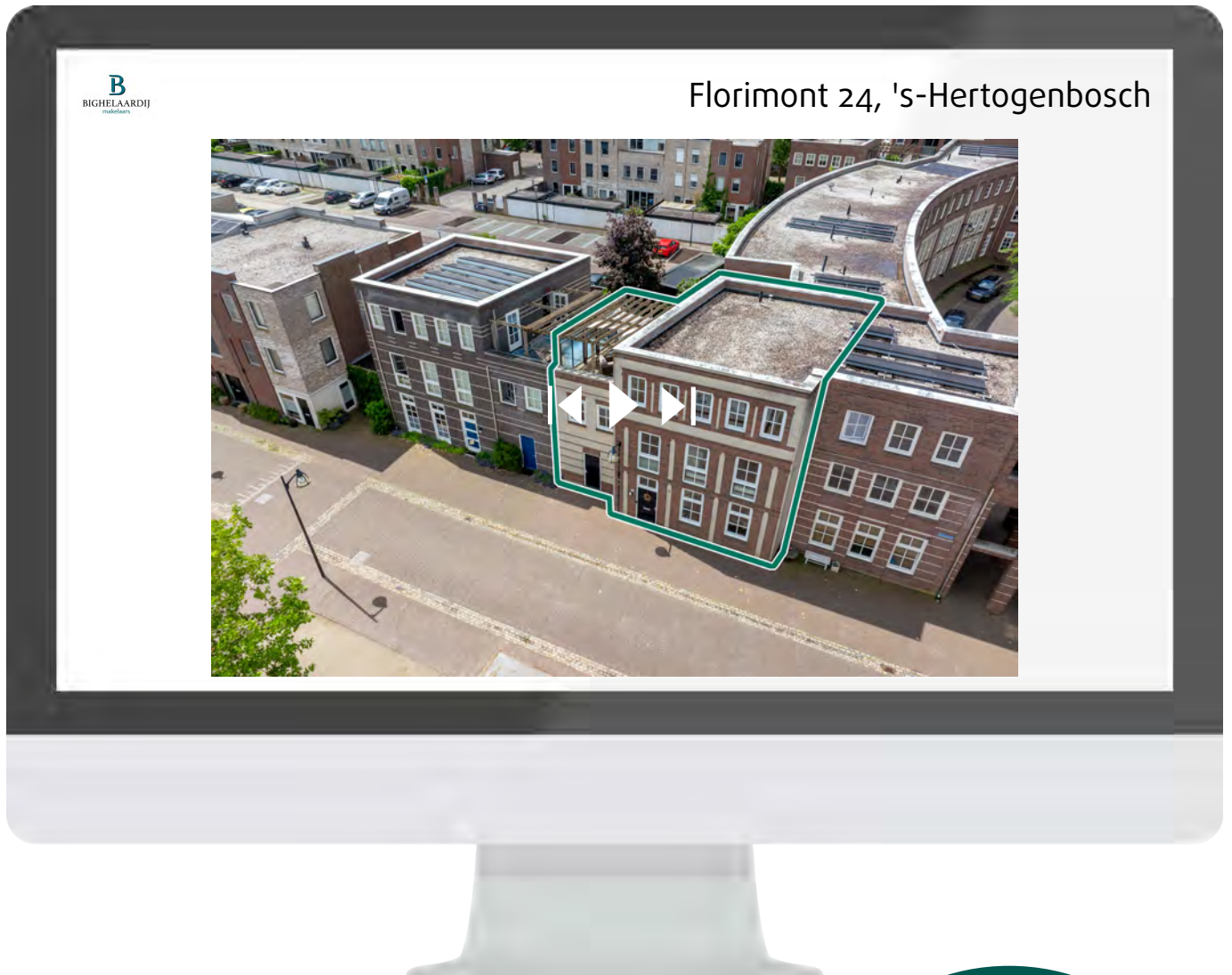
USP's

- Energielabel A
- woonoppervlakte ca. 207 m²
- Inhoud ca. 799 m³
- Vijf volwaardige slaapkamers
- Twee badkamers
- Dakterras van ca. 30 m² met pergola
- Verzorgde, besloten tuin
- Ruime berging
- Nabij golfbaan, natuur en uitvalswegen richting A2 en A59
- Op circa 30-40 minuten rijden van Eindhoven-Veldhoven
- Binnen ongeveer één uur bereikbaar vanaf de Zuidas
- Rustige, kindvriendelijke en veilige woonomgeving, met het eerste verkeerslicht op circa 3 km afstand



Bekijk deze woning online!

<https://florimont24.nl/>



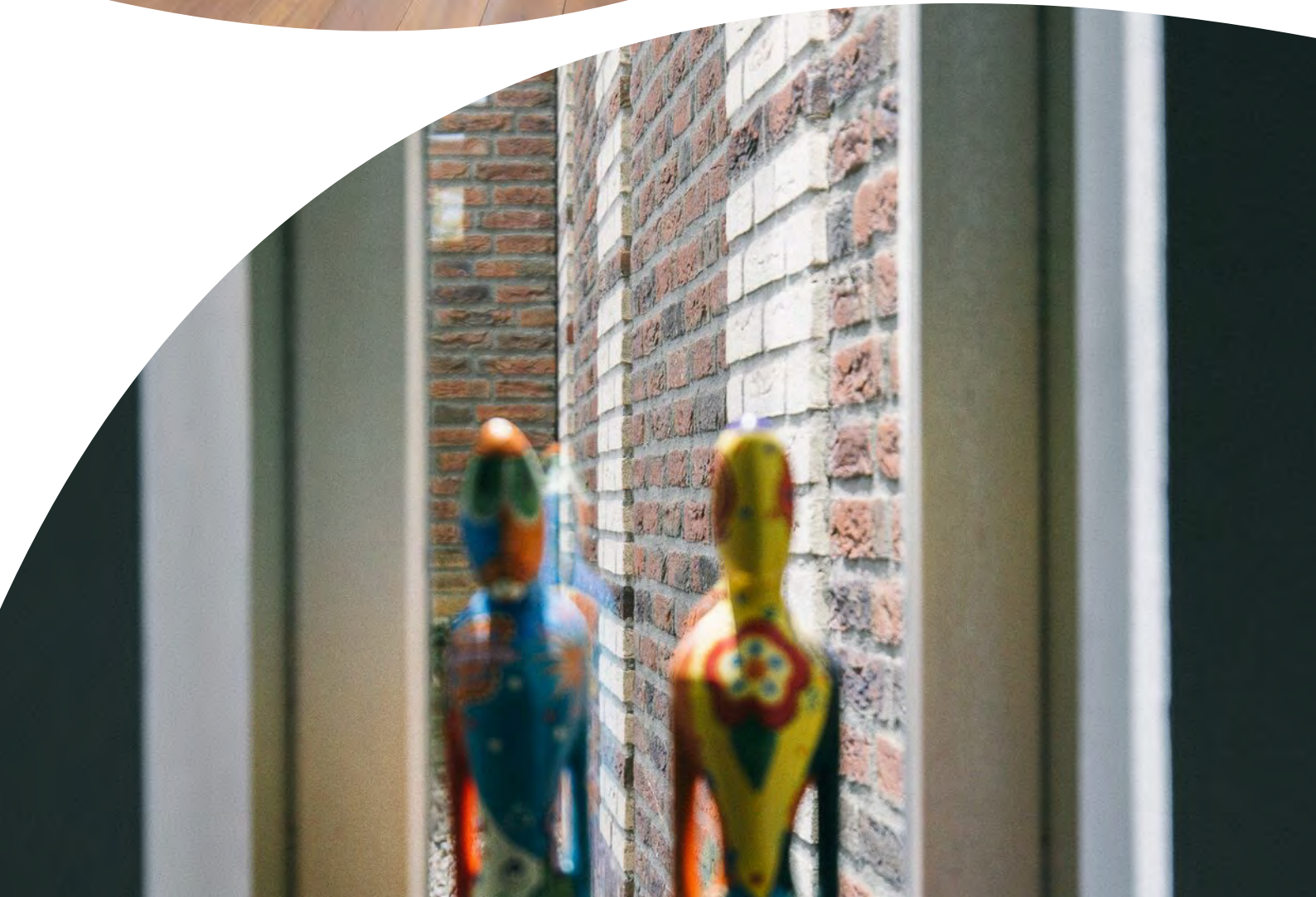
Scan deze code en
bekijk de woning
op je mobiel!





















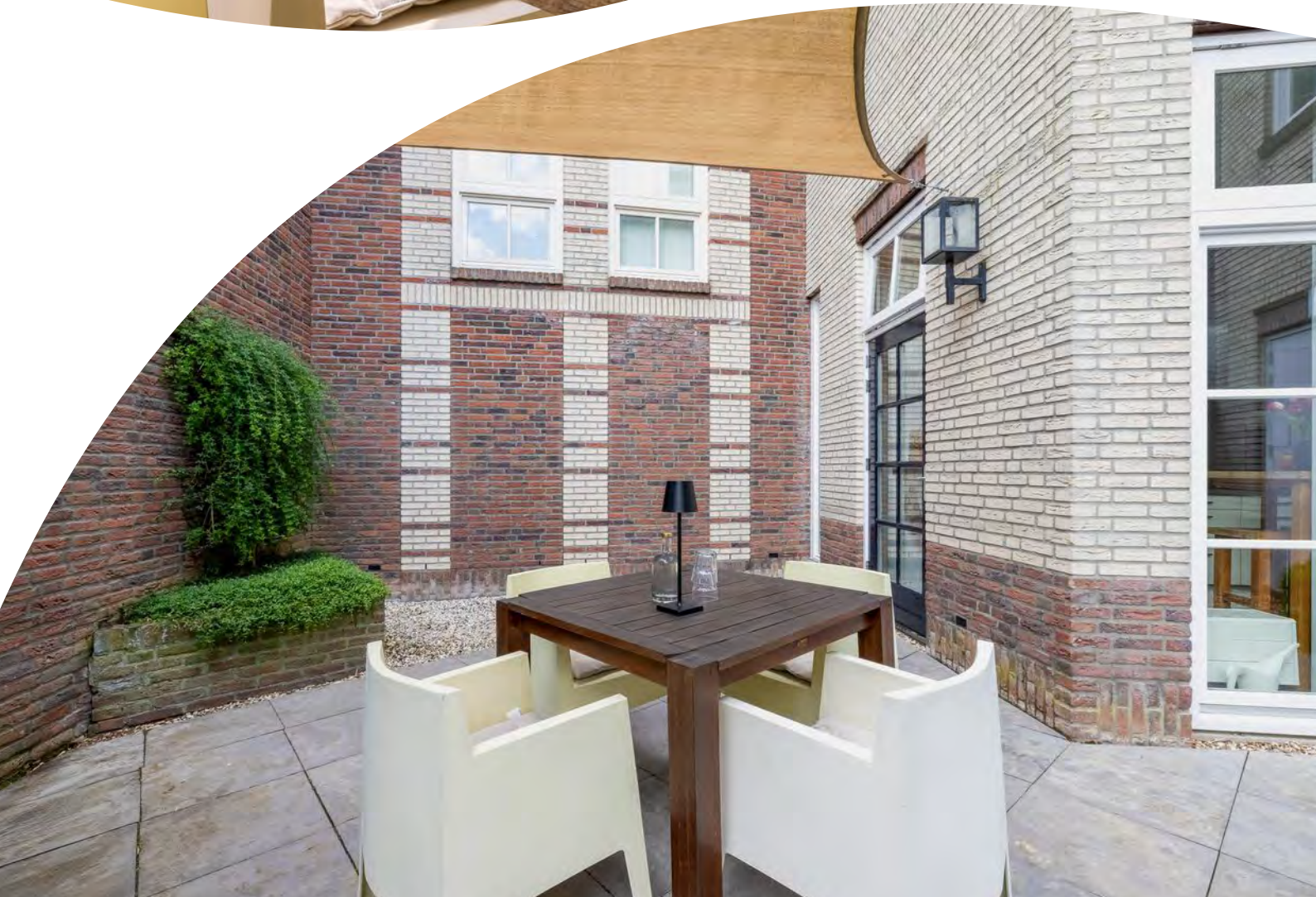


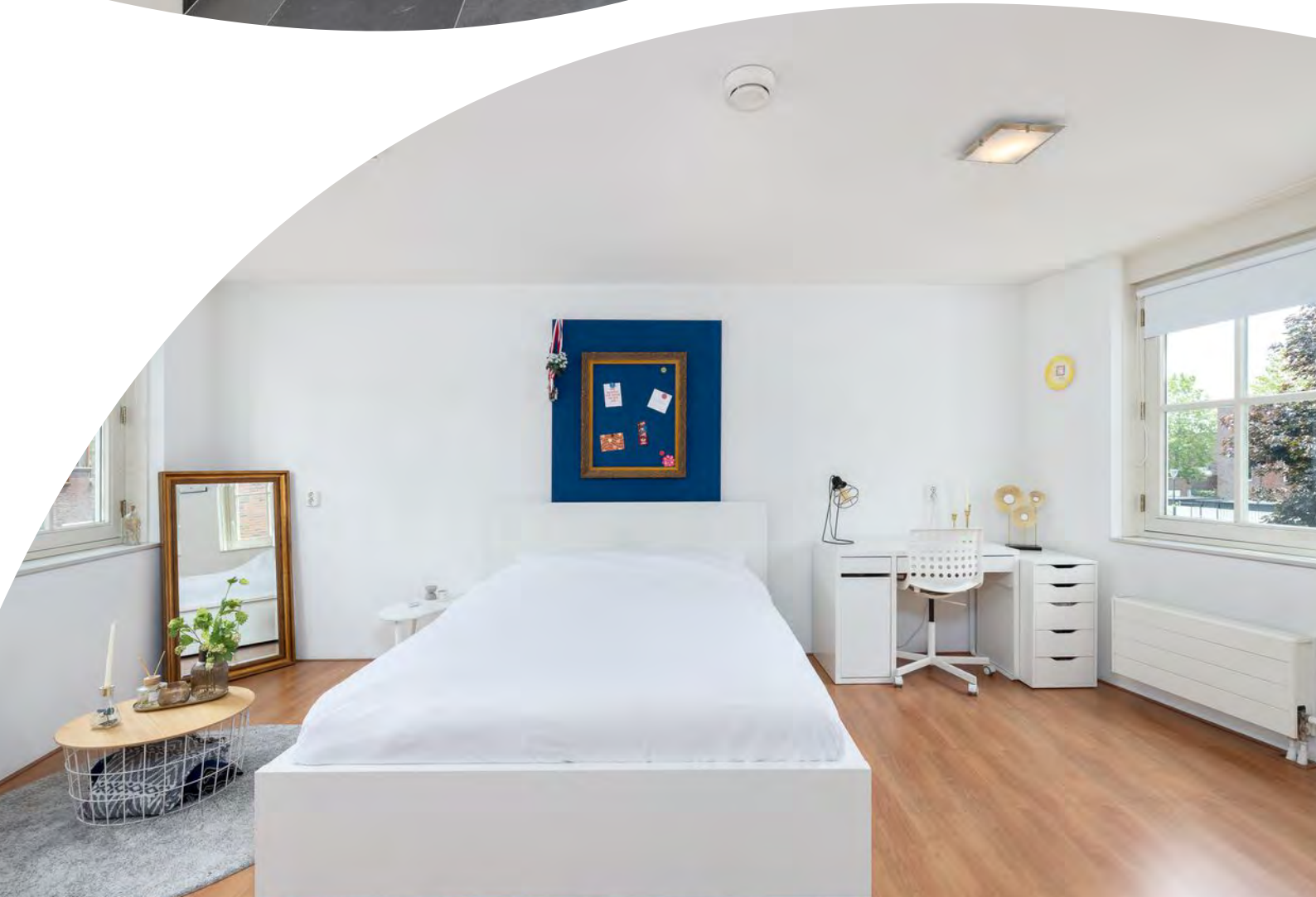








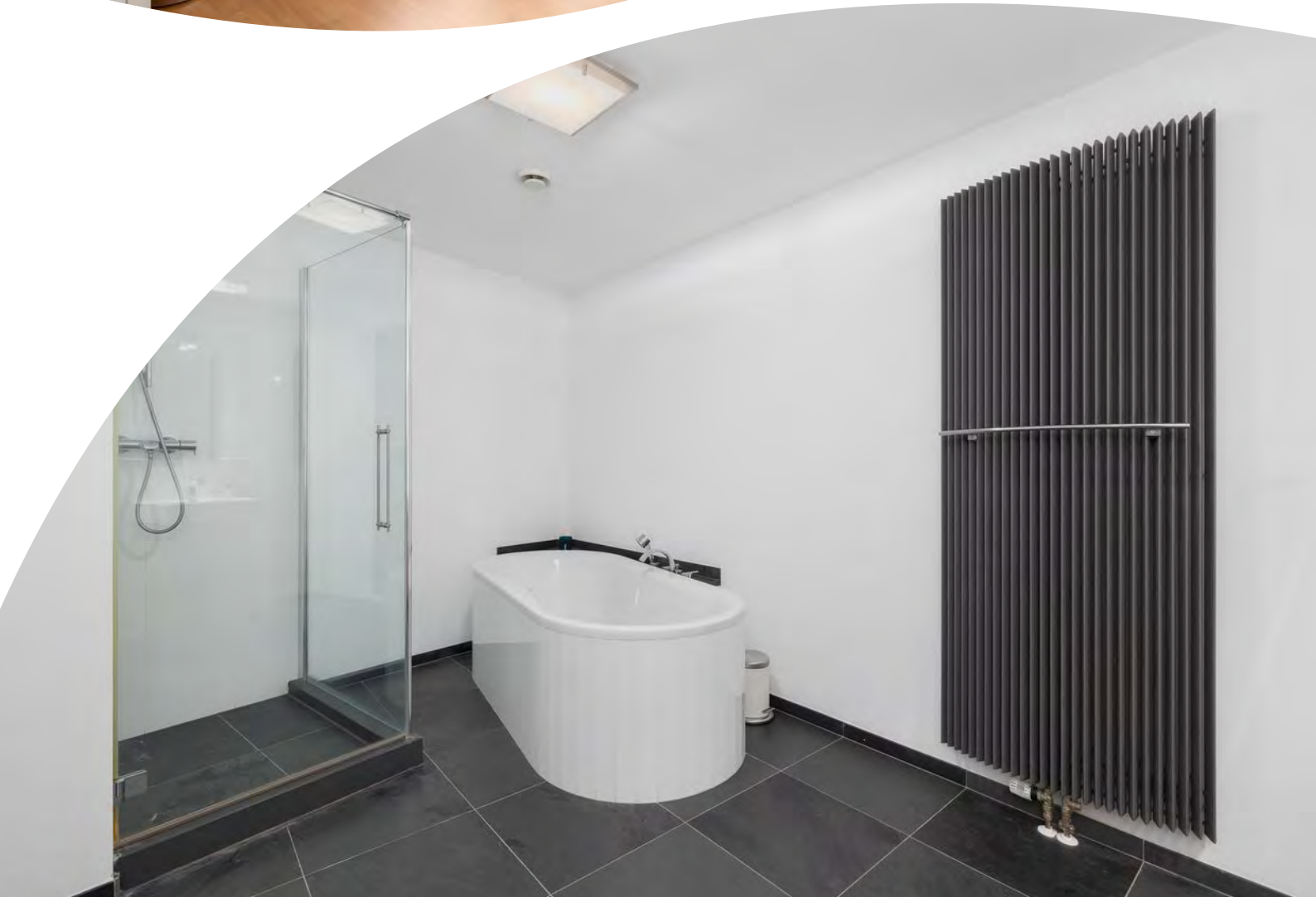






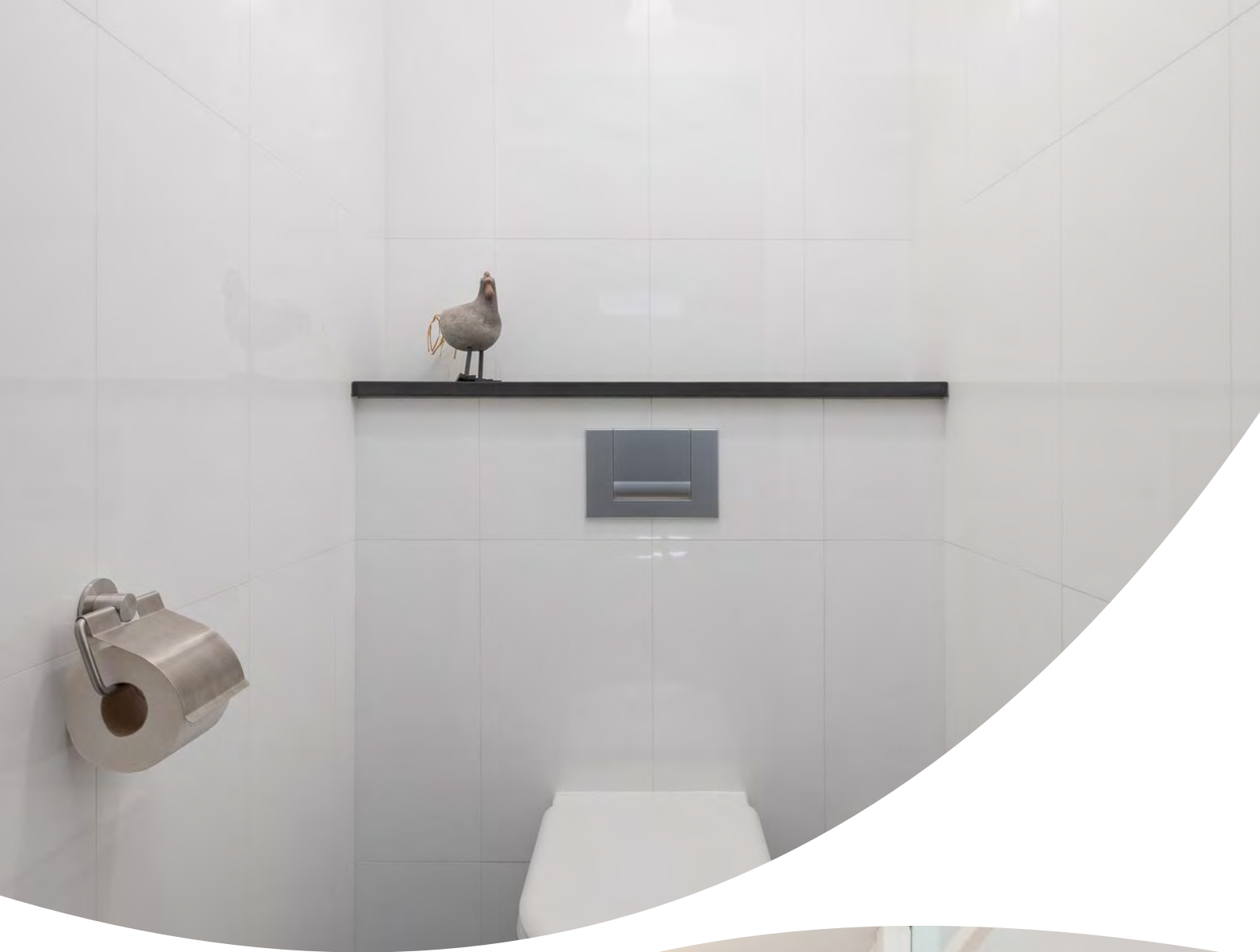




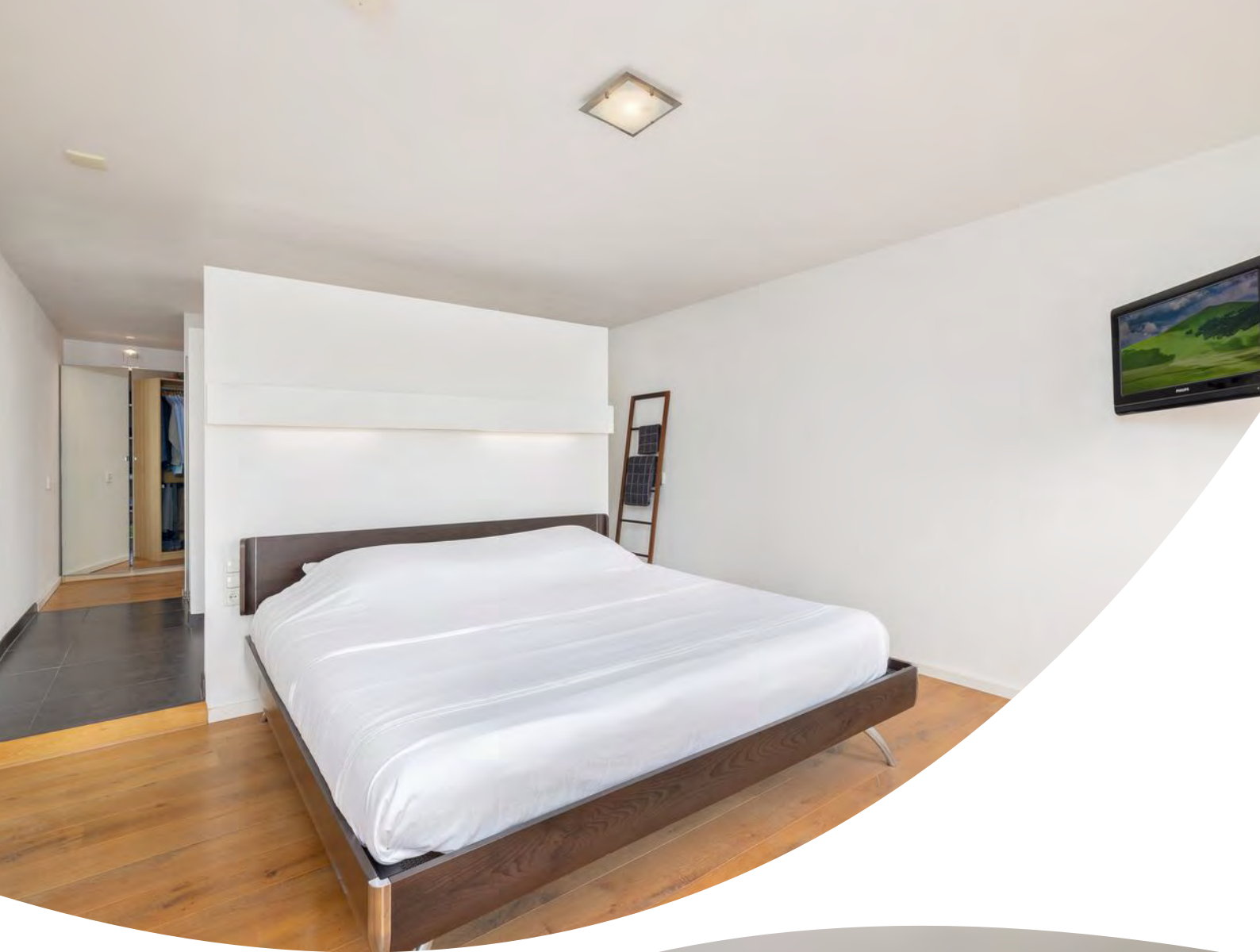






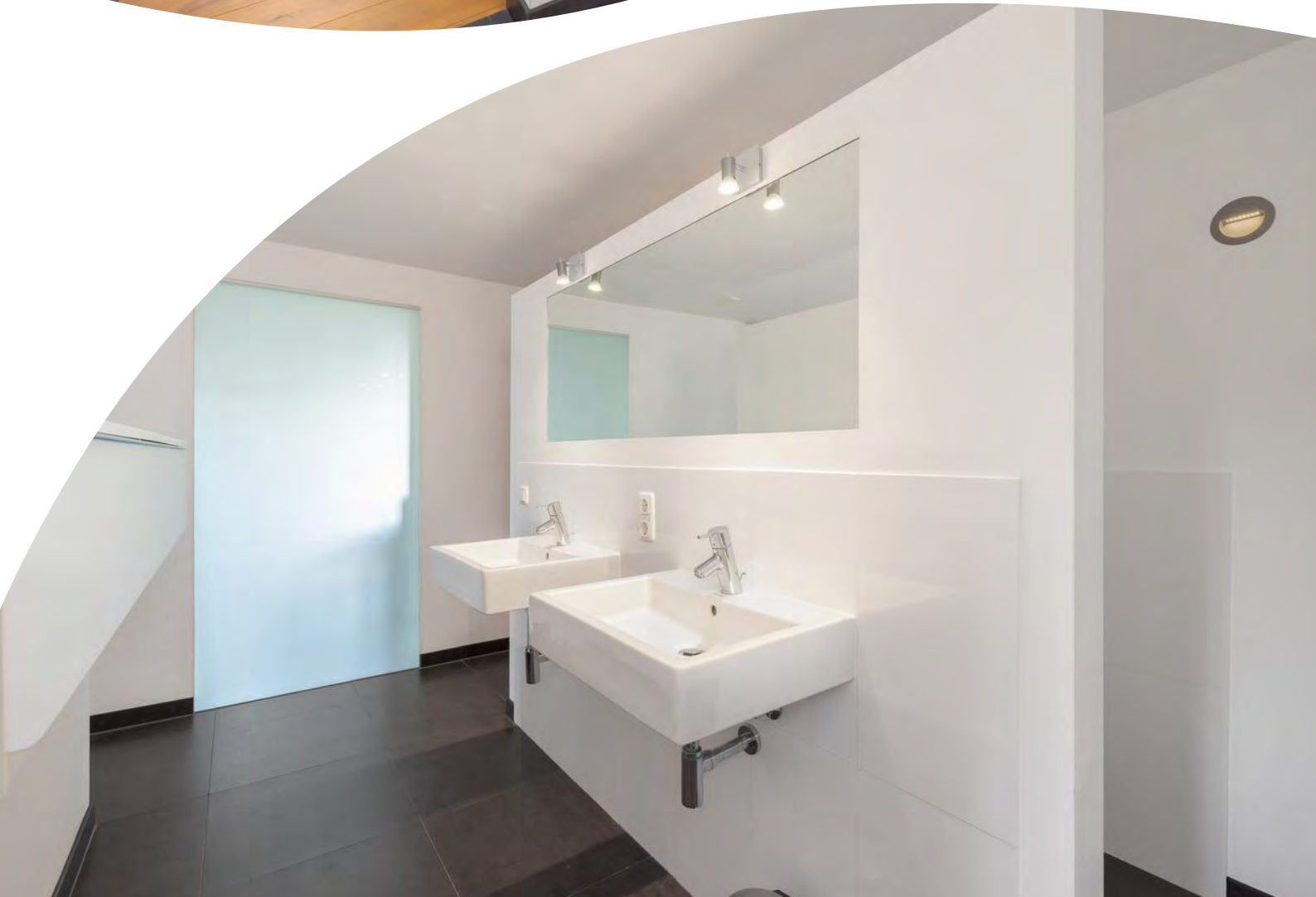






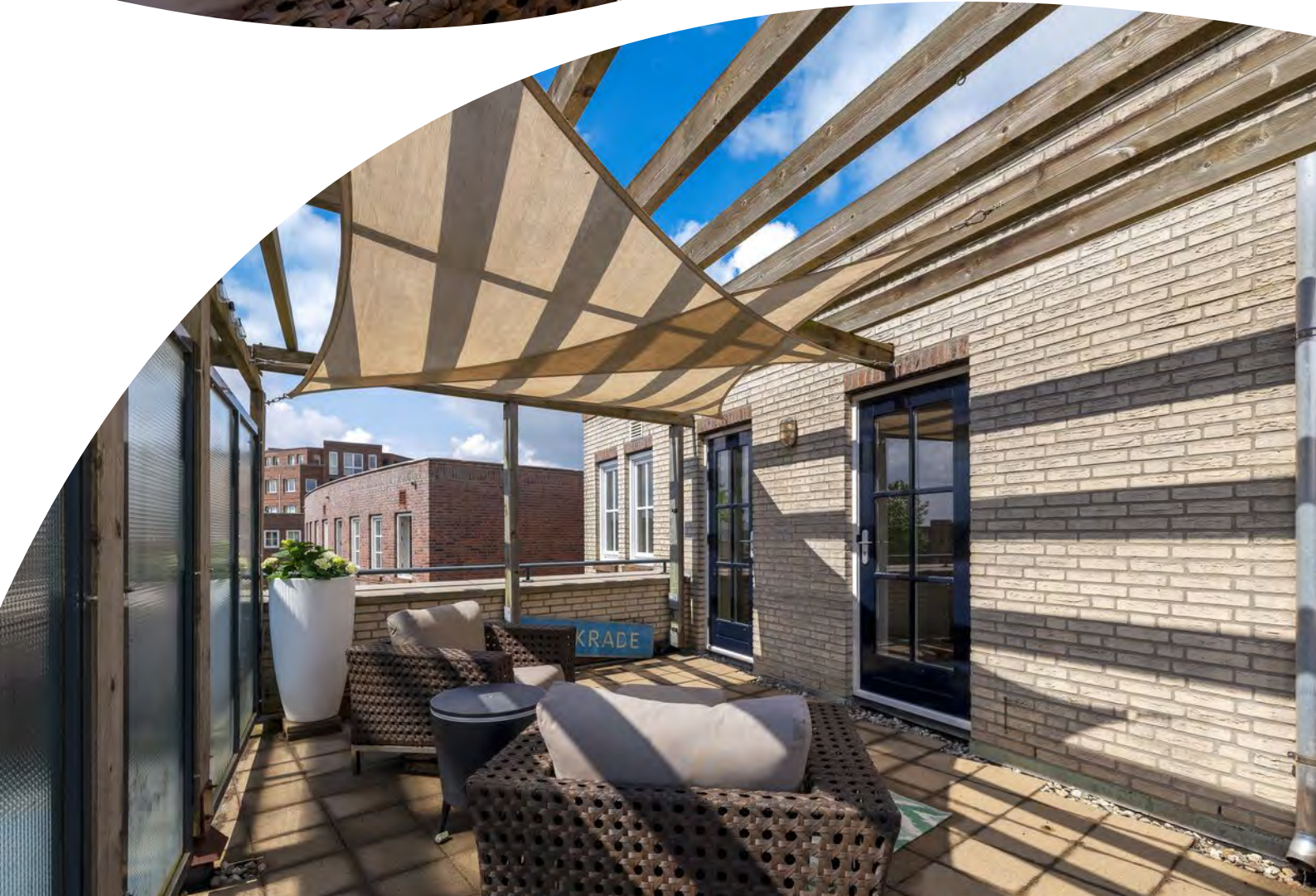










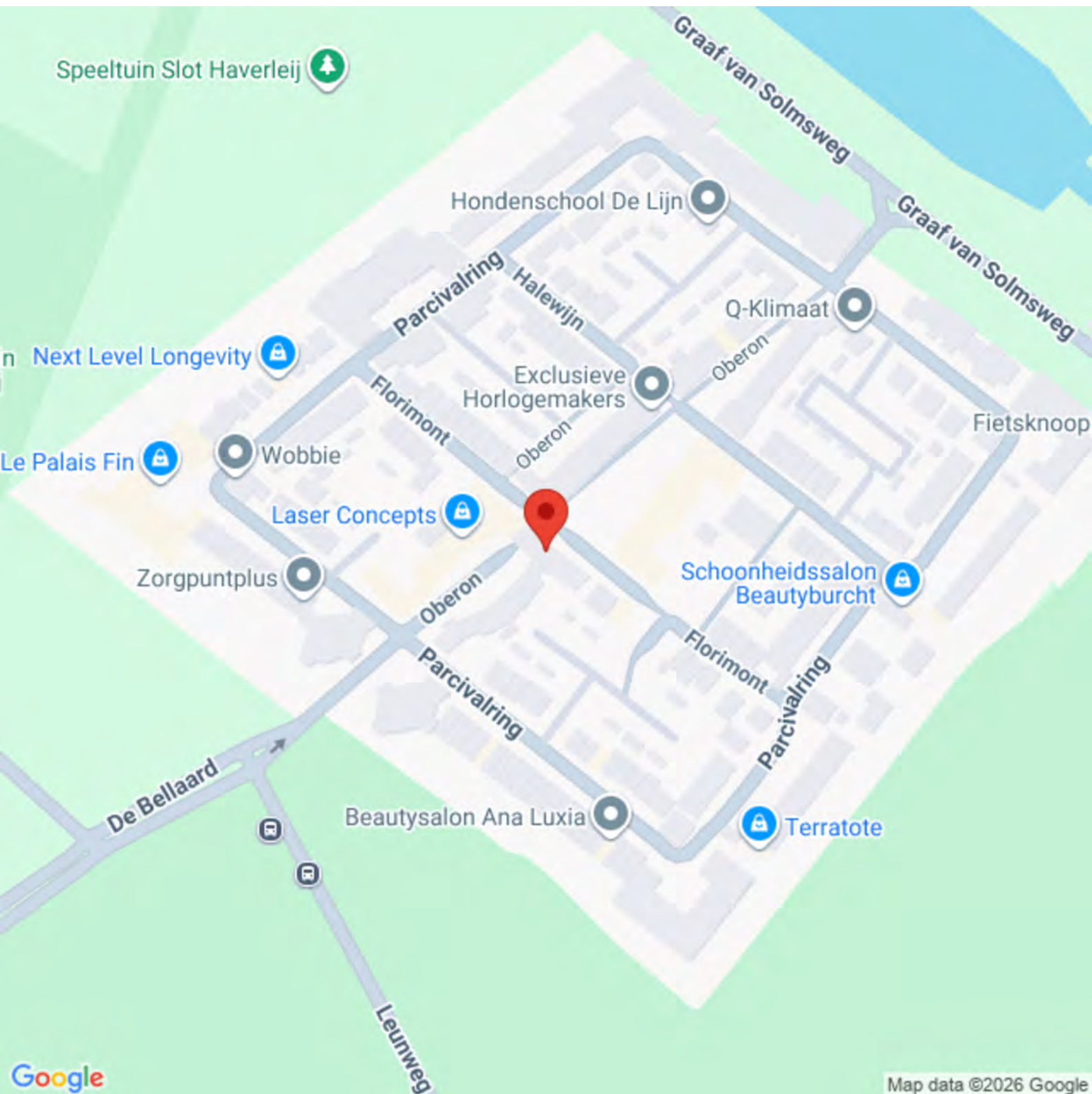








Plattegrond



Plattegrond



Plattegrond

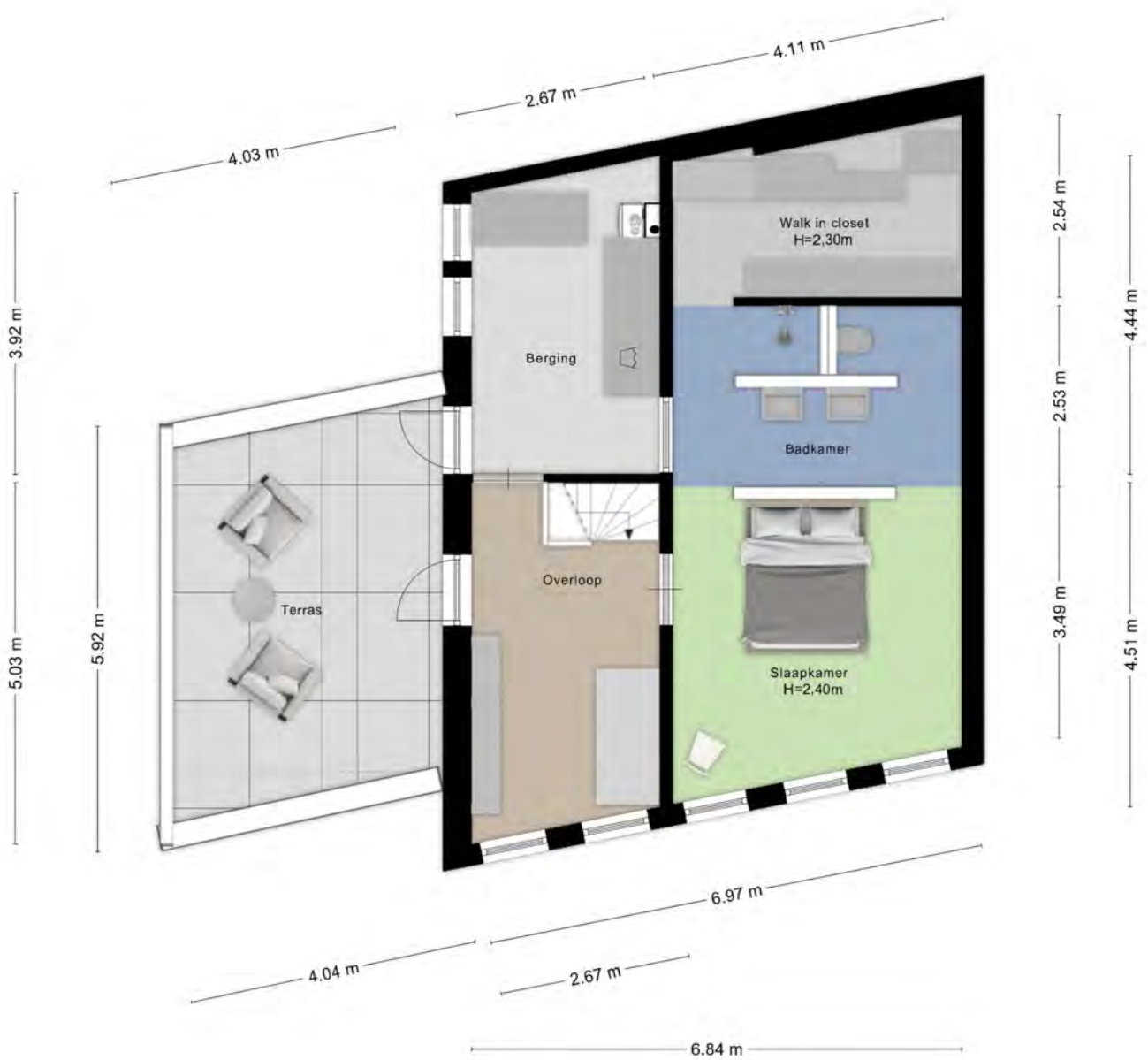


Plattegrond



Aan de plattegronden kunnen geen rechten worden ontleend
© Zibber www.zibber.nl

Plattegrond



Plattegrond



Kadastrale kaart

Kadastrale kaart

Uw referentie: Florimont24

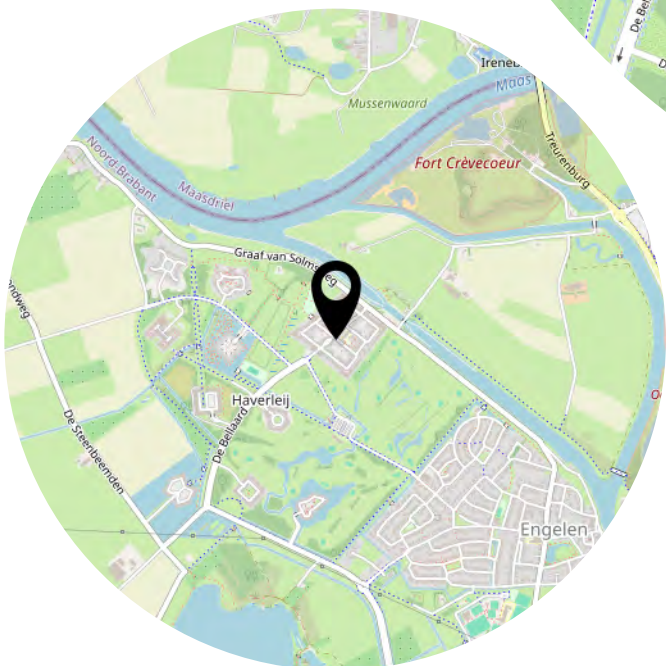
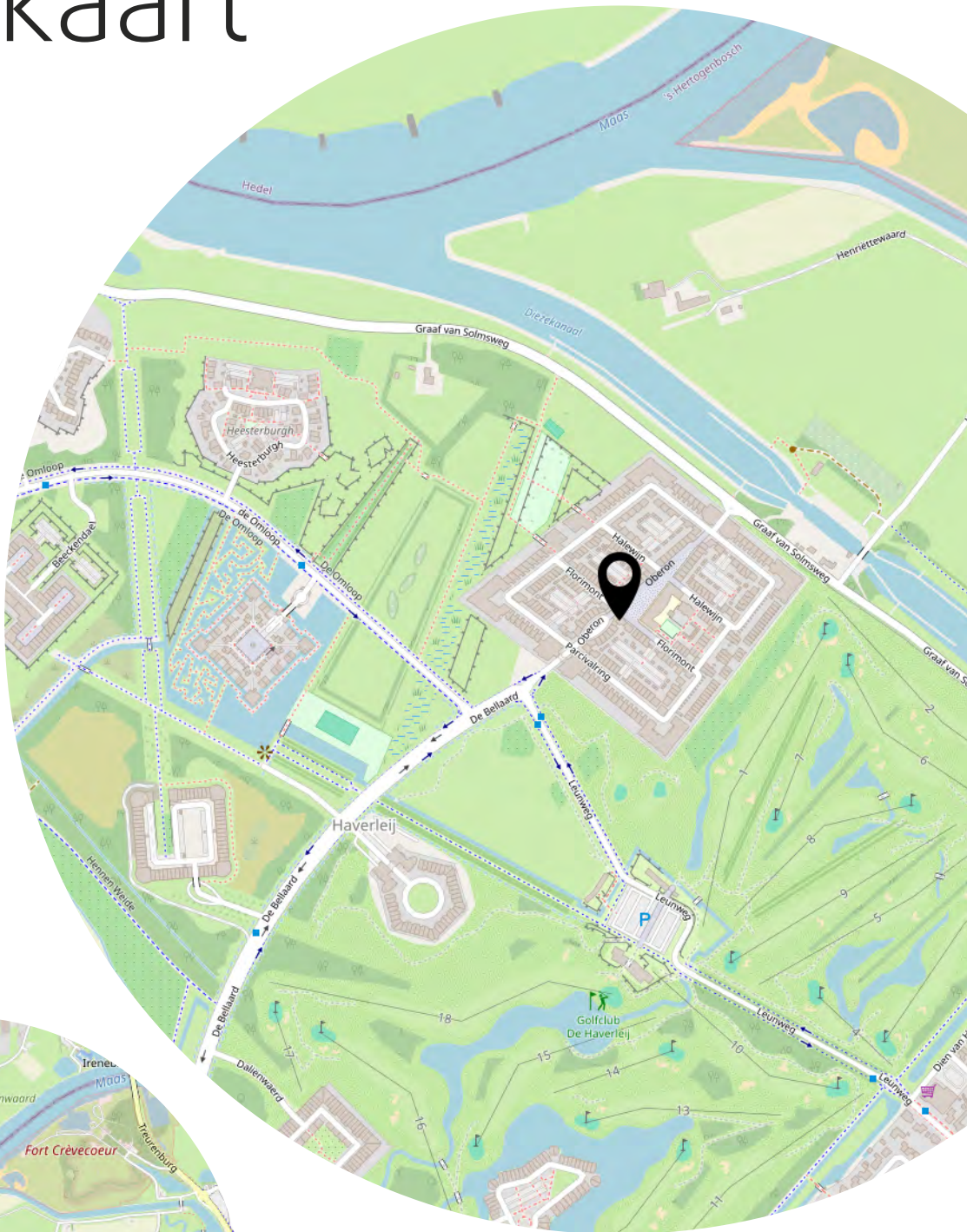


12345	Deze kaart is noordgericht	Schaal 1: 500	
25	Perceelnummer	Kadastrale gemeente 's-Hertogenbosch	
—	Huisnummer	Sectie R	
—	Vastgestelde kadastrale grens	Perceel 2805	
—	Voorlopige kadastrale grens		
—	Administratieve kadastrale grens		
—	Bebouwing		

Voor een eensluitend uittreksel, geleverd op 20 mei 2026
De bewaarder van het kadaster en de openbare registers

Aan dit uittreksel kunnen geen betrouwbare maten worden ontleend.
De Dienst voor het kadaster en de openbare registers behoudt zich de intellectuele eigendomsrechten voor, waaronder het auteursrecht en het databankenrecht.

Locatie op de kaart



Heeft u
interesse?



073-6330600
info@bighelaardij.nl
bighelaardij.nl