

*Spullen inpakken en verhuizen maar!*  
Verzorgd en ruim 4-kamer appartement.



**De Streektuinen 109 - Hoorn**  
**Richtprijs € 598.000 k.k.**



**KINGMA**  
MAKELAARS

kingmamakelaars.nl

| telefoon 0229 27 96 97

| info@kingmamakelaars.nl



Op zoek naar een appartement waar je zó je meubels kunt neerzetten? Dan is De Streektuinen 109 absoluut een bezichtiging waard. Dit verzorgde appartement combineert ruimte, comfort en een hoogwaardige afwerking met drie slaapkamers, een royale loggia, een eigen parkeerplaats en een berging op de begane grond.

De ruime woonkamer loopt naadloos over in de moderne woonkeuken waardoor een fijne leefruimte ontstaat om te koken, eten en ontspannen. De keuken is uitgevoerd met hoogwaardige inbouwapparatuur, waaronder een Bora kookplaat, Siemens vaatwasser, oven en Quooker. Dankzij de vloerverwarming, die door het gehele appartement aanwezig is, geniet je overal van een aangenaam wooncomfort. Het appartement beschikt over drie slaapkamers, waarvan twee zijn voorzien van een vaste kastenwand. De derde kamer is perfect voor een werk-, hobby- of logeerkamer.

De moderne badkamer beschikt over een dubbele inloopdouche en een stijlvol wastafelmeubel. Daarnaast is er een luxe separaat toilet, een praktische wasruimte en een recent vernieuwde cv-installatie uit 2025. Via de woonkamer bereik je de ruime loggia, een fijne plek om buiten te zitten en te genieten van rust en privacy.

We vertellen je graag meer over de highlights:

- Hoogwaardige afwerking;
- Moderne woonkeuken met complete inbouwapparatuur;
- Bora kookplaat, Quooker, oven en Siemens vaatwasser;
- Drie slaapkamers (twee met vaste kastenwand);
- Moderne badkamer met dubbele inloopdouche;
- Luxe separaat toilet;
- Vloerverwarming in het gehele appartement;
- Ruime loggia;
- Praktische wasruimte;
- Eigen berging met elektra op de begane grond;
- Eigen parkeerplaats in de afgesloten parkeerkelder;
- CV-ketel uit 2025;
- Energielabel A;
- Actieve VvE, bijdrage € 271,- per maand.

Nieuwsgierig geworden? Bel ons op 0229 27 96 97 voor een bezichtiging. We laten je het geheel graag zien!

Heb je behoefte aan een professional die je adviseert? Schakel dan je eigen NVM-aankoopmakelaar in. Jouw NVM-aankoopmakelaar komt op voor jouw belang en bespaart je tijd, geld en zorgen. Adressen van collega NVM-aankoopmakelaars vind je op Funda.

**Richtprijs € 598.000 k.k.**

**Object gegevens**

Soort woning	portiekflat
Type woning	appartement
Ligging	aan rustige weg, in woonwijk, vrij uitzicht, beschutte ligging
Bouwjaar	2008
Bouwworm	bestaande bouw
Permanente bewoning	ja
Huidig gebruik	wonen
Huidige bestemming	woonruimte

**Maten object**

Aantal kamers	4
Aantal slaapkamers	3
Volume	306 m <sup>3</sup>
Perceeloppervlakte	0 m <sup>2</sup>
Woonoppervlakte	96 m <sup>2</sup>

**Details**

Energie label	A
Verwarming	c.v.-ketel
Warmwater	c.v.-ketel
Isolatie	dakisolatie, muurisolatie, vloerisolatie
Berging	box
Garage	parkeerkelder

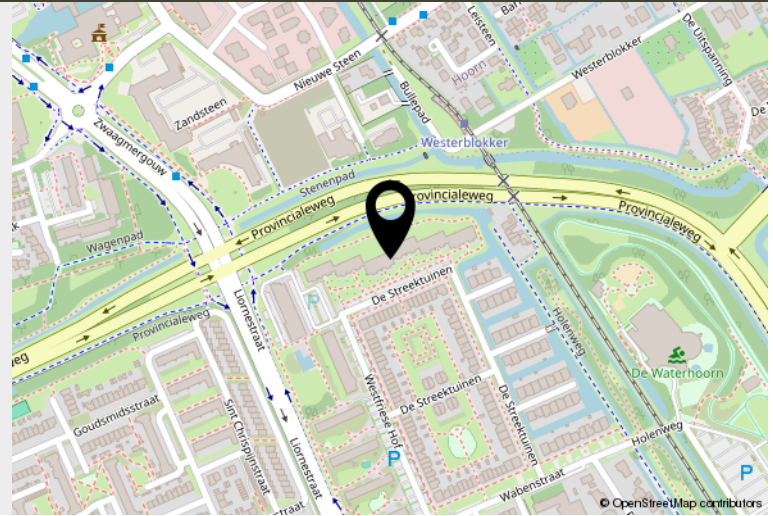


## LOCATIE

## De Streektuinen 109 - Hoorn

### Adres gegevens

**Adres** De Streektuinen  
**Postcode / plaats** 109  
1624 GP Hoorn



Op zoek naar een appartement waar je zó je meubels kunt neerzetten? Dan is De Streektuinen 109 absoluut een bezichtiging waard. Dit verzorgde appartement combineert ruimte, comfort en een hoogwaardige afwerking met drie slaapkamers, een royale loggia, een eigen parkeerplaats en een berging op de begane grond.



**KINGMA**  
MAKELAARS



kingmakelaars.nl

telefoon 0229 27 96 97

info@kingmakelaars.nl

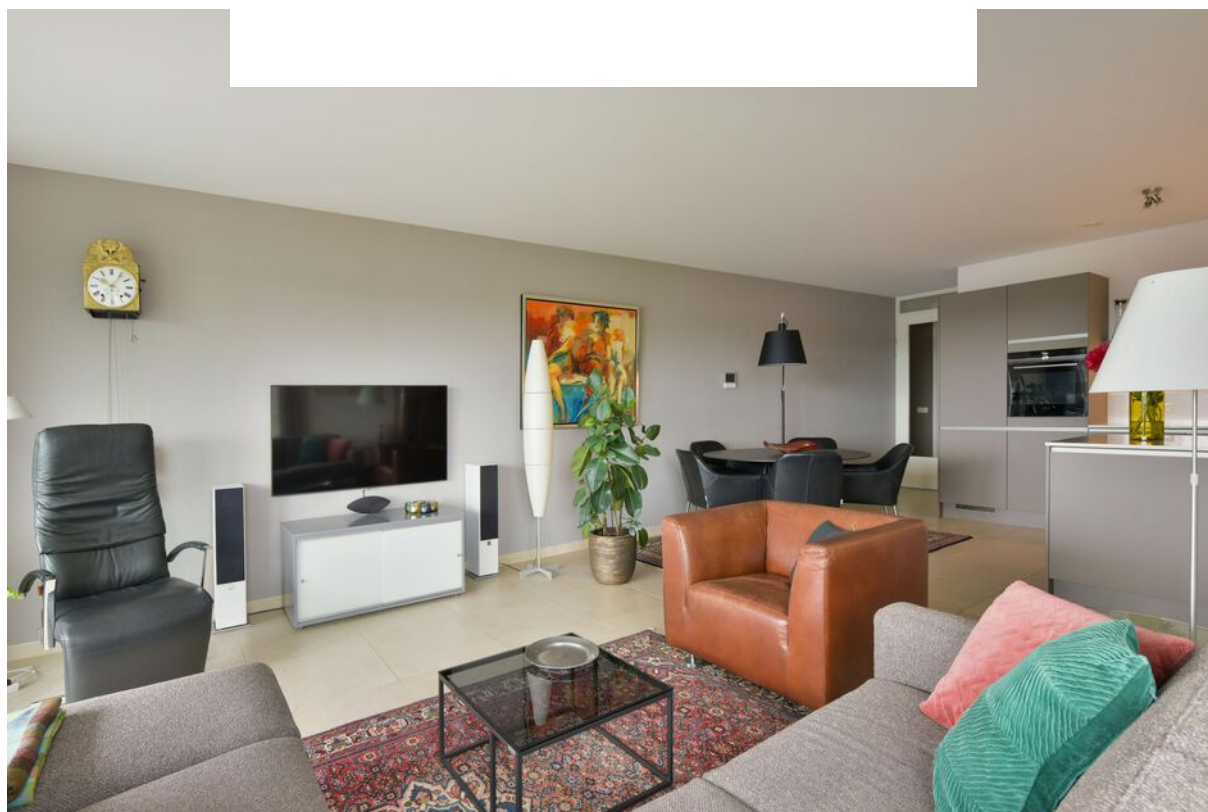


*Heerlijk lichte  
woonkamer door de  
vele ramen.*





*De ruime woonkamer loopt naadloos  
over in de moderne woonkeuken.*







*Dankzij de vloerverwarming, die door het gehele appartement aanwezig is, geniet je overal van een aangenaam wooncomfort.*





*De keuken is voorzien van o.a. een Bora kookplaat, Siemens vaatwasser, oven en een Quooker.*





*Ruime en zonnige  
loggia.*



*Er zijn drie  
slaapkamers waarvan  
twee zijn voorzien  
van een vaste  
kastenwand.*



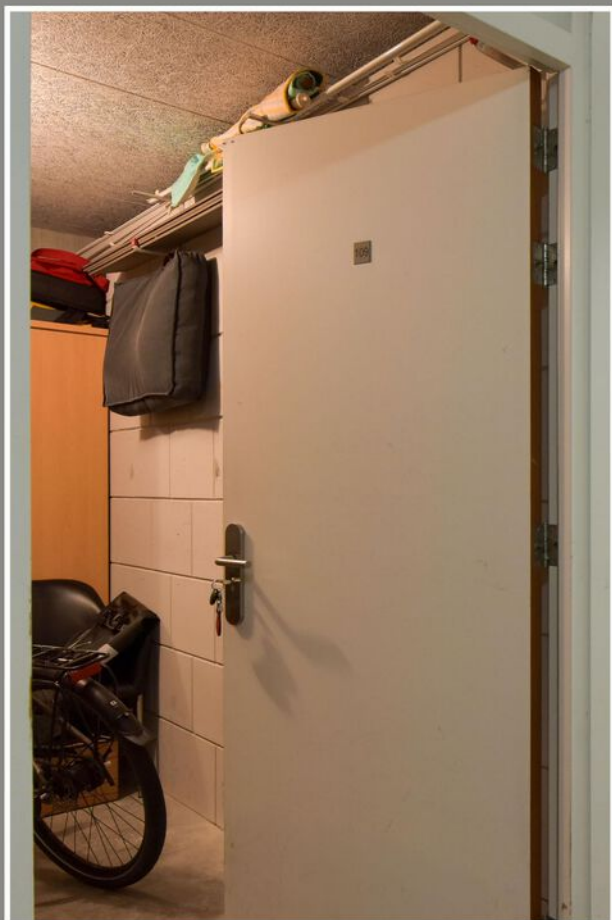






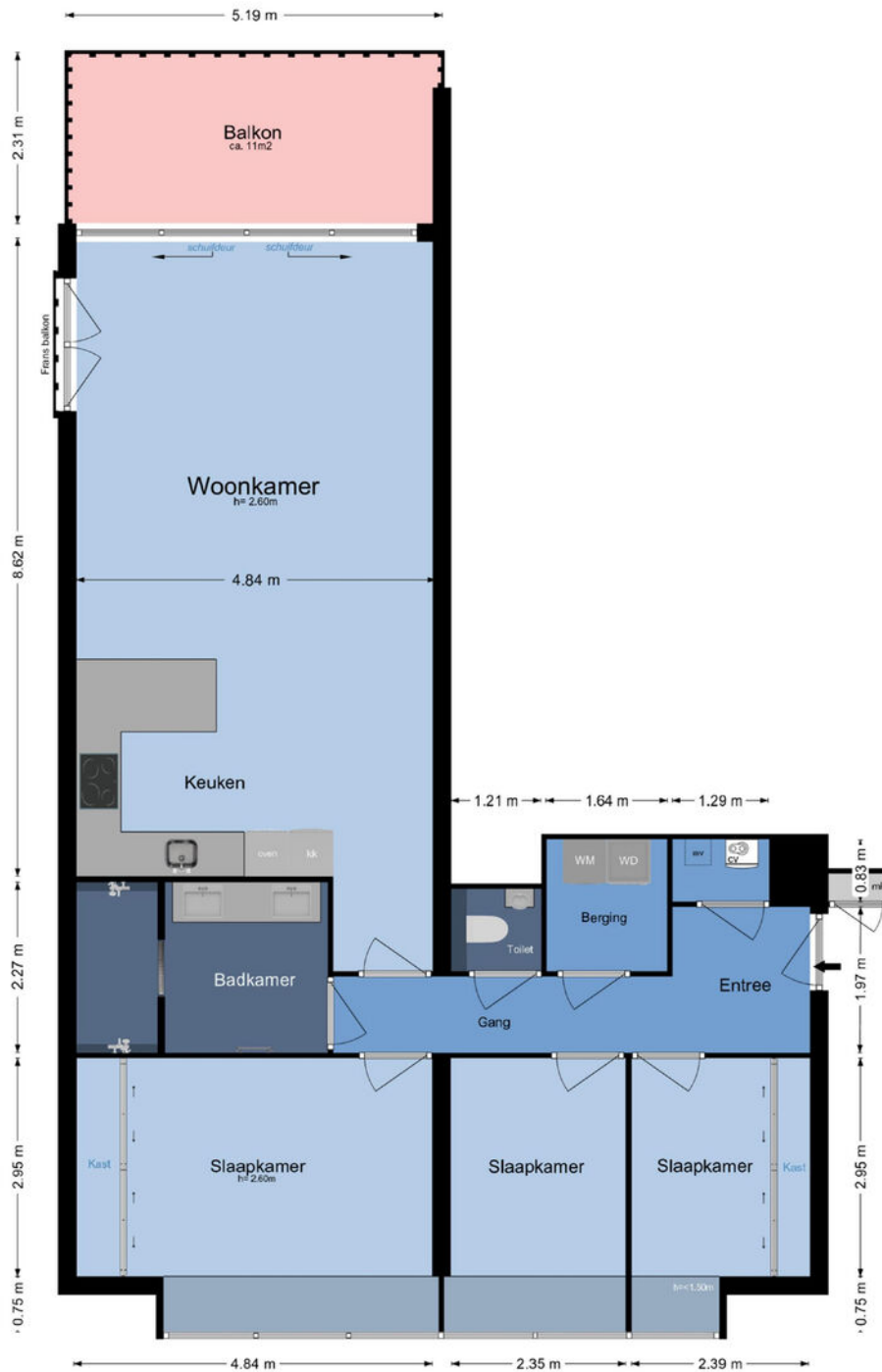
*De moderne badkamer beschikt over een dubbele inloopdouche en een stijlvol wastafelmeubel.*

*Daarnaast is er een  
luxe separaat toilet  
en een praktische  
wasruimte.*





*In de afgesloten parkeerkelder is een eigen parkeerplaats en er is een eigen berging met elektra op de begane grond.*



**Plattegrond (3e verd.), De Streektuinen 109 in Hoorn**

De Meetinstructie is gebaseerd op de NEN2580. De Meetinstructie is bedoeld om een meer eenduidige manier van meten toe te geven voor het geven van een indicatie van de gebruiksoppervlakte. De Meetinstructie sluit verschillen in meetuikomsten niet volledig uit, door bijvoorbeeld interpretatieverschillen, afrondingen of beperkingen bij het uitvoeren van de meting. © gerisbouwtechniek.nl

**Branchbrede meetinstructie**

Gebruiksoppervlakte wonen	96 m <sup>2</sup>
Overige inpandige ruimte(n)	0 m <sup>2</sup>
Gebouwgebonden buitenruimte(n)	11 m <sup>2</sup>
Externe bergruimte(n)	9 m <sup>2</sup>

Aan de plattegronden kunnen geen rechten worden ontleend. Deze zijn ter indicatie en geproduceerd voor promotionele doeleinden. © www.gerisbouwtechniek.nl



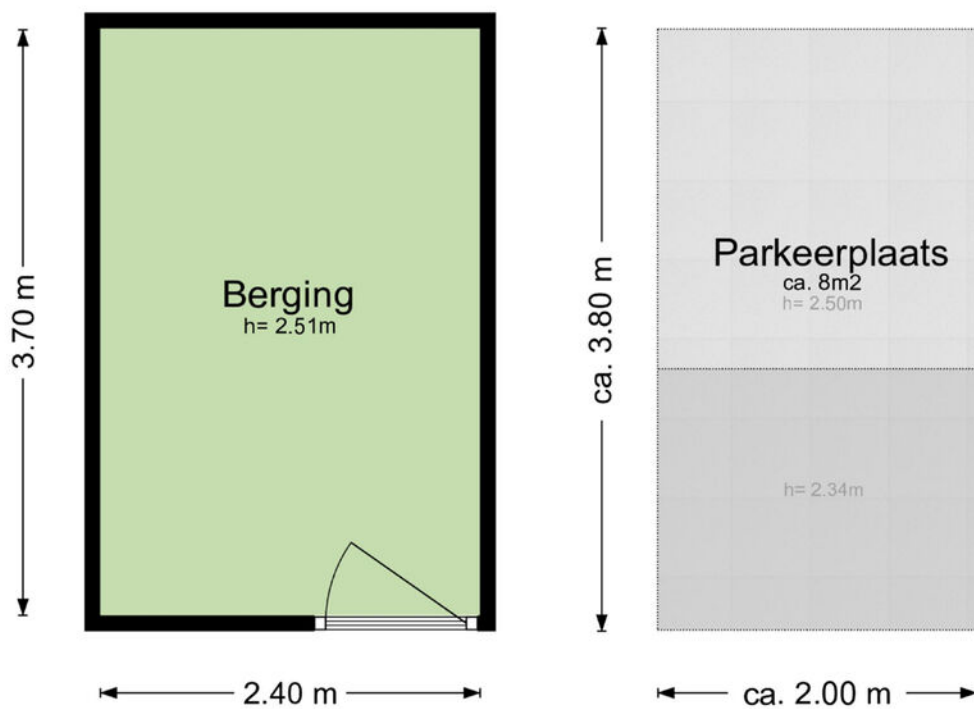
**Plattegrond (3e verd.), De Streektuinen 109 in Hoorn**

De Meetinstructie is gebaseerd op de NEN2580. De Meetinstructie is bedoeld om een meer eenduidige manier van meten toe te passen voor het geven van een indicatie van de gebruiksoverlappende. De Meetinstructie sluit verschillen in meetuikomsten niet volledig uit, door bijvoorbeeld interpretatieverschillen, afrondingen of beperkingen bij het uitvoeren van de meting. © gerisbouwtechniek.nl

**Branchbrede meetinstructie**

Gebruiksoppervlakte wonen	96 m <sup>2</sup>
Overige inpandige ruimte(n)	0 m <sup>2</sup>
Gebouwgebonden buitenruimte(n)	11 m <sup>2</sup>
Externe bergruimte(n)	9 m <sup>2</sup>

Aan de plattegronden kunnen geen rechten worden ontleend. Deze zijn ter indicatie en geproduceerd voor promotionele doeleinden. © www.gerisbouwtechniek.nl



**Kelder, De Streektuinen 109 in Hoorn**

De Meetinstructie is gebaseerd op de NEN2580. De Meetinstructie is bedoeld om een meer eenduidige manier van meten toe te passen voor het geven van een indicatie van de gebruiksovervlakte. De Meetinstructie sluit verschillen in meetuikomsten niet volledig uit, door bijvoorbeeld interpretatieverschillen, afrondingen of beperkingen bij het uitvoeren van de meting. © gerisbouwtechniek.nl

**Branchbrede meetinstructie**

<span style="color: blue;">■</span> Gebruiksovervlakte wonen	96 m <sup>2</sup>
<span style="color: orange;">■</span> Overige inpandige ruimte(n)	0 m <sup>2</sup>
<span style="color: red;">■</span> Gebouwegebonden buitenruimte(n)	11 m <sup>2</sup>
<span style="color: green;">■</span> Externe bergruimte(n)	9 m <sup>2</sup>

Aan de plattegronden kunnen geen rechten worden ontleend. Deze zijn ter indicatie en geproduceerd voor promotionele doeleinden. © www.gerisbouwtechniek.nl

	Blijft achter	Gaat mee	Ter overname	NVT
<b>Woning - Interieur</b>				
(Voorzet) openhaard met toebehoren				X
Allesbrander				X
Houtkachel				X
(Gas)kachels				X
Designradiator(en)				X
Radiatorafwerking				X
Verlichting, te weten				
- inbouwspots/dimmers	X			
- opbouwspots/armaturen/lampen/dimmers				X
- losse (hang)lampen	X			
-				X
-				X
(Losse)kasten, legplanken, te weten				
- stellingkasten in de berging			X	
- boekenkast in studeerkamer			X	
Raamdecoratie/zonwering binnen, te weten				
- gordijnrails			X	
- gordijnen			X	
- overgordijnen				X
- vitrages				X
- rolgordijnen	X			
- lamellen			X	
- jaloezieën	X			
- (losse) horren/rolhorren	X			
-				X
-				X
Vloerdecoratie, te weten				
- vloerbedekking	X			
- parketvloer				X
- houten vloer(delen)				X

# LIJST VAN ROERENDE ZAKEN

De Streektuinen 109 - Hoorn

	Blijft achter	Gaat mee	Ter overname	NVT
- laminaat				X
- plavuizen	X			
-				X
-				X
Overig, te weten				
- spiegelwanden				X
- schilderij ophangstelsysteem				X
-				X
-				X
-				X
-				X
<b>Woning - Keuken</b>				
Keukenblok (met bovenkasten)	X			
Keuken (inbouw)apparatuur, te weten				
- kookplaat	X			
- (gas)fornuis				X
- afzuigkap				X
- magnetron				X
- oven	X			
- combi-oven/combimagnetron				X
- koelkast	X			
- vriezer				X
- koel-vriescombinatie			X	
- vaatwasser	X			
- Quooker	X			
- koffiezetapparaat				X
-				X
-				X
Keukenaccessoires, te weten				
-				X
-				X

	Blijft achter	Gaat mee	Ter overname	NVT
-				X
-				X
-				X
-				X
-				X
-				X
<b>Woning - Sanitair/sauna</b>				
Sauna met toebehoren				X
				X
				X
Toilet met de volgende toebehoren				
- toilet	X			
- toiletrolhouder	X			
- toiletborstel(houder)				X
- fontein	X			
-				X
-				X
Badkamer met de volgende toebehoren				
- ligbad				X
- jacuzzi/whirlpool				X
- douche (cabine/scherm)	X			
- stoomdouche (cabine)				X
- wastafel	X			
- wastafelmeubel	X			
- planchet				X
- toiletkast	X			
- toilet				X
- toiletrolhouder				X
- toiletborstel(houder)				X
-				X
-				X

# LIJST VAN ROERENDE ZAKEN

De Streektuinen 109 - Hoorn

	Blijft achter	Gaat mee	Ter overname	NVT
<b>Woning - Exterieur/installaties/veiligheid/energiebesparing</b>				
Schotel/antenne				X
Brievenbus	X			
Kluis				X
(Voordeur)bel	X			
Alarminstallatie				X
(Veiligheids)sloten en overige inbraakpreventie				X
Rookmelders	X			
(Klok)thermostaat	X			
Airconditioning				X
Screens				X
Rolluiken				X
Zonwering buiten	X			
Telefoonaansluiting/internetaansluiting		X		
Veiligheidsschakelaar wasautomaat				X
Waterslot wasautomaat				X
Zonnepanelen				X
Oplaadpunt elektrische auto				X
				X
				X
				X
				X
				X
Warmwatervoorziening, te weten				
- CV-installatie	X			
- boiler				X
- geiser				X
-				X
-				X
-				X
Isolatievoorzieningen (voorzetramen/radiatorfolie etc.), te weten				
-				X

	Blijft achter	Gaat mee	Ter overname	NVT
-				X
<b>Tuin - Inrichting</b>				
Tuinaanleg/bestrating				X
Beplanting				X
				X
<b>Tuin - Verlichting/installaties</b>				
Buitenverlichting	X			
Tijd- of schemerschakelaar/bewegingsmelder				X
				X
<b>Tuin - Bebouwing</b>				
Tuinhuis/buitenberging				X
Kasten/werkbank in tuinhuis/berging				X
(Broei)kas				X
				X
				X
<b>Tuin - Overig</b>				
Overige tuin, te weten				
- (sier)hek				X
- vlaggenmast(houder)				X
-				X
-				X
<b>Overig - Contracten</b>				
CV: Nee				
Boiler: Nee				
Zonnepanelen: Nee				

## Welkom bij Kingma makelaars in Hoorn!

Hét enige makelaarskantoor in Hoorn, waar uitgesproken professionals onder leiding van beëdigd makelaar/taxateur Lars Kingma, de makelaardij op een andere manier benaderen. Verrassend, lekker duidelijk en afgestemd op verschillende "smaken". Qua service en creatieve oplossingen én qua prijs: wij zijn het enige makelaarskantoor in Hoorn en omstreken dat vaste, vooraf gesproken prijzen hanteert!

### **Uitnodiging**

Deze door Kingma Makelaars en de verkoper verstrekte brochure moet uitsluitend gezien worden als een uitnodiging tot nader overleg c.q. tot het uitbrengen van een bod.

### **Overeenstemming**

Verkoper stelt uitdrukkelijk dat een verkoop niet eerder tot stand komt dan nadat niet alleen over de hoofdzaken (prijs object) maar ook over zaken als oplevering, voorwaarden, roerende zaken etc. overeenstemming is bereikt.

### **Ontbindende voorwaarden**

Over ontbindende voorwaarde(n) moeten partijen het eens zijn vóór of tijdens de (mondelinge) koop. Alsieder krijgt u niet automatisch een ontbindende voorwaarde voor bijvoorbeeld de financiering. U dient dit expliciet bij uw bod te vermelden.

### **Koopakte**

Behoudens nadere afspraken gelden de standaard regels, zoals deze voorkomen in de modelkoopakte die is opgesteld door de NVM. De waarborgsom c.q. bankgarantie bedraagt 10 % van de koopsom en dient te worden voldaan aan de notaris. Deze bepaling wordt standaard opgenomen in de koopovereenkomst.

### **Vorbehouden**

Hoewel er gestreefd is naar een zo zorgvuldig mogelijke weergave van de beschikbare gegevens moet er van uitgegaan worden dat de informatie slechts indicatief is. De gegevens (bedragen, jaartallen, omschrijvingen etc) kunnen zijn verkregen door mondelinge overdracht. De koper heeft zijn eigen onderzoeksplicht naar alle zaken die voor hem van belang zijn. Wij adviseren u hierover uw eigen NVM-makelaar te raadplegen. Uiteraard zullen wij u naar behoefte informeren.

### **Algemene ouderdomsclausule bij onroerende zaken ouder dan 20 jaar**

Het is koper bekend dat de onroerende zaak meer dan 20 jaar oud is, wat betekent dat de eisen die aan de bouwkwiteit gesteld mogen worden aanzienlijk lager liggen dan bij nieuwe woningen. In afwijking van artikel 6.3. van de koopovereenkomst komt het geheel of ten dele ontbreken van één of meer eigenschappen van de onroerende zaak voor normaal gebruik als gevolg van de ouderdom voor rekening en risico van koper.



## Welkom bij Kingma makelaars in Hoorn!

### Energielabel

Het energielabel is vanaf januari 2015 verplicht. Het geeft een indicatie van de energieprestatie van een woning. Koper of huurder van een woning dient geïnformeerd te worden over de hoogte van o.a. de stookkosten en de eventueel genomen maatregelen om dit te verbeteren. Verkoper is verplicht bij de eigendomsoverdracht het definitieve energielabel te overhandigen. Bij het leveren van een woning zonder een definitief energielabel, kan vanaf januari 2015 een sanctie aan de verkoper worden opgelegd. Kingma Makelaars legt - bij het woningaanbod wat via hen wordt verkocht - alle details inzake het energielabel vast in de koopovereenkomst.

### Een bezichtiging zeker waard!

Bent u nieuwsgierig geworden naar deze fantastische woning? Neem dan contact met ons op zodat we een bezichtigingsafspraak met u kunnen maken. U kunt ons bereiken via 0229 27 96 97 of via [info@kingmamakelaars.nl](mailto:info@kingmamakelaars.nl). Een bezichtiging is ook voor de verkoper een spannende aangelegenheid. Wij stellen het daarom zeer op prijs als u uw bevindingen binnen enkele dagen na bezichtiging aan ons kenbaar maakt.

### Hypotheek en Verzekeringen

Wij werken samen met gerenommeerde bemiddelaars in hypotheek en verzekeringen. Daarover vertellen wij u graag meer. U kunt ons hiervoor bellen op 0229 27 96 97 of mailen via [info@kingmamakelaars.nl](mailto:info@kingmamakelaars.nl). Wij maken graag een afspraak met u voor een gratis en verblijvend adviesgesprek. Bij u of bij ons.

