



Sint Urbanusstraat 6

AMSTELVEEN

Vraagprijs: € 925.000 k.k.

LDB Makelaardij

020-3376143

info@ldbmakelaardij.nl

www.ldbmakelaardij.nl



Kenmerken



Woonoppervlakte

152 m²

Perceeloppervlakte

198 m²

Aantal kamers

6 kamers

Aantal slaapkamers

5 slaapkamers

Bouwjaar

1960-1970

Energie label

-





Omschrijving

Te koop: ruime, instapklare hoekwoning met 6 kamers in Amstelveen

In de geliefde en groene wijk Bovenkerk in Amstelveen staat deze verrassend ruime en recent gemoderniseerde 6-kamer hoekwoning met maar liefst drie tuinzijden. De woning is in de afgelopen jaren uitgebouwd en hoogwaardig afgewerkt, waardoor comfort, ruimte en luxe hier perfect samenkomen. Met een woonoppervlakte van circa 152 m², een perceel van 198 m² en vijf slaapkamers is dit een ideaal familiehuis op een rustige locatie nabij natuur en voorzieningen.

Aankomst & buitenzijde

Bij aankomst valt direct de rustige ligging in een brede straat op. De hoekligging zorgt voor extra lichtinval rondom de woning en een ruimtelijk gevoel. De woning beschikt over een voortuin, zijtuin en een zonnige achtertuin, waardoor er op elk moment van de dag een fijne plek buiten te vinden is.

De achtertuin is verzorgd aangelegd en via de woning en achterom bereikbaar. Hier is voldoende ruimte voor een loungehoek, eettafel en eventueel speelruimte voor kinderen.

Entree & hal

Via de voordeur kom je binnen in een ruime hal met garderoberuimte, meterkast en een modern toilet. Vanuit de hal is er toegang tot de woonkamer en de trapopgang naar de verdiepingen. De afwerking is strak en modern met een rustige uitstraling.

Woonkamer & keuken

De woonkamer bevindt zich aan de achterzijde van de woning en is heerlijk licht dankzij de grote raampartijen en openslaande deuren naar de tuin. Hierdoor ontstaat een sterke verbinding tussen binnen en buiten.

De open keuken ligt aan de voorzijde van de woning en is een echte eyecatcher. Deze is modern

uitgevoerd en voorzien van hoogwaardige inbouwapparatuur zoals een inductiekookplaat met geïntegreerde afzuiging, combi-oven, extra oven, vaatwasser en koel-vriescombinatie. Het kookeiland of de brede opstelling maakt dit een fijne plek voor zowel koken als gezellig samenzijn.

Eerste verdieping

Op de eerste verdieping bevinden zich drie goed bemeten slaapkamers, allen licht en praktisch in te delen als slaap-, werk- of kinderkamer.

De moderne badkamer is luxe uitgevoerd met een inloopdouche, dubbel wastafelmeubel en strak tegelwerk. De afwerking is eigentijds en comfortabel.

Tweede verdieping

De tweede verdieping is verrassend ruim en volwaardig ingedeeld. Hier bevinden zich nog twee slaapkamers, een tweede badkamer en een aparte wasruimte met aansluitingen voor wasmachine en droger.

De tweede badkamer is compleet uitgerust met een ligbad, inloopdouche, wastafelmeubel en een extra toilet. Dankzij de slimme indeling is deze verdieping ideaal voor grotere gezinnen of logees.

Bijzonderheden

- Woonoppervlakte ca. 152 m²
- Perceel 198 m²
- 5 slaapkamers
- luxe badkamers
- 3 toiletten
- Volledig voorzien van vloerverwarming
- Energielabel C
- Stookkosten 225
- Uitgebouwd en recent gerenoveerd
- Hoekwoning met tuin aan 3 zijden
- Gelegen in rustige, kindvriendelijke wijk nabij Amsterdamse Bos en De Poel
- Locatie

De woning ligt in een rustige straat in Bovenkerk,

Vervolg

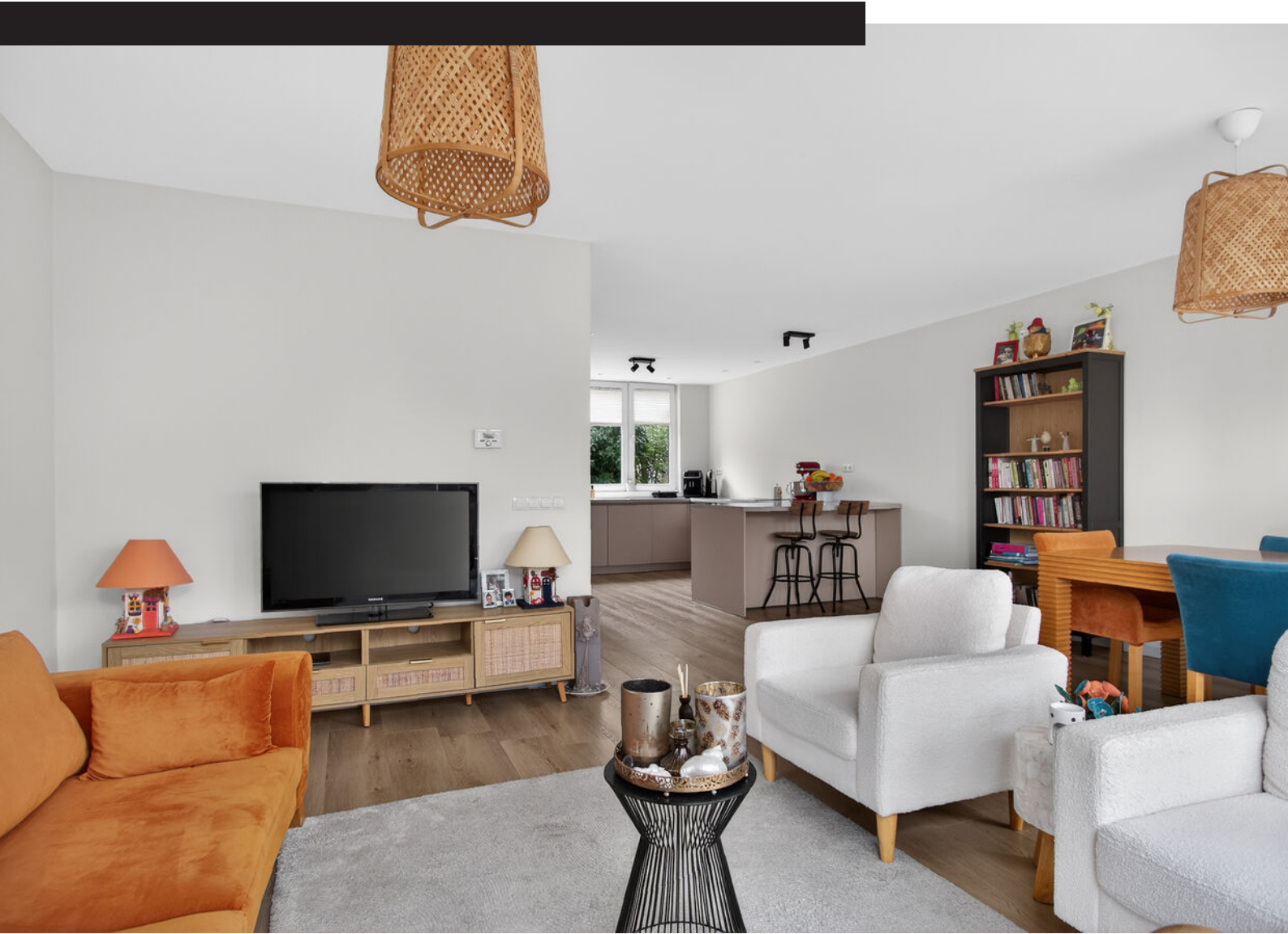
Foto's















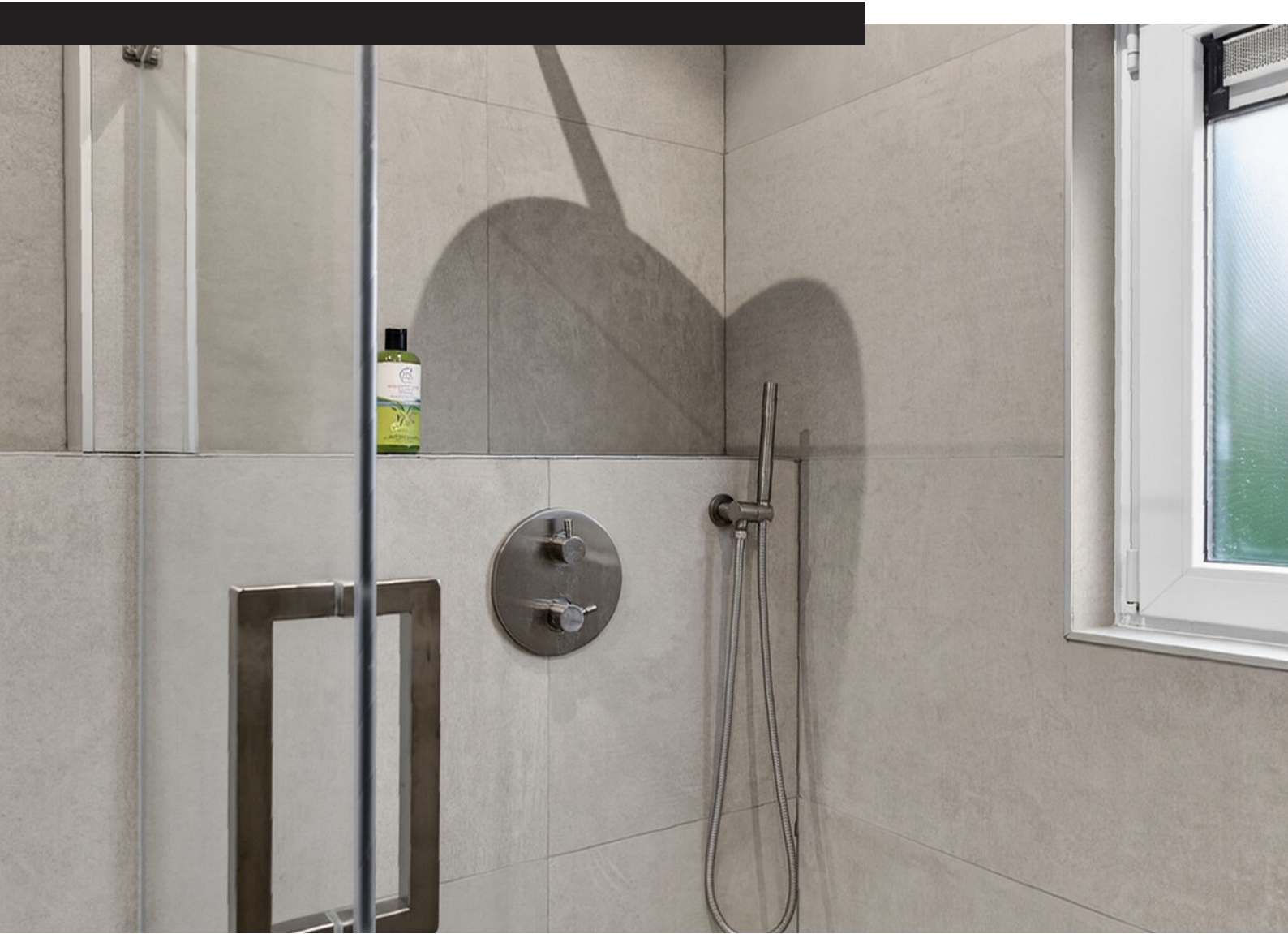






















Plattegrond

Sint Urbanusstraat 6 - Amstelveen
Begane Grond



De plattegronden zijn geproduceerd voor promotionele doeleinden en ter indicatie.
Aan de plattegronden kunnen geen rechten worden ontleend.
©www.woningvisueel.nl

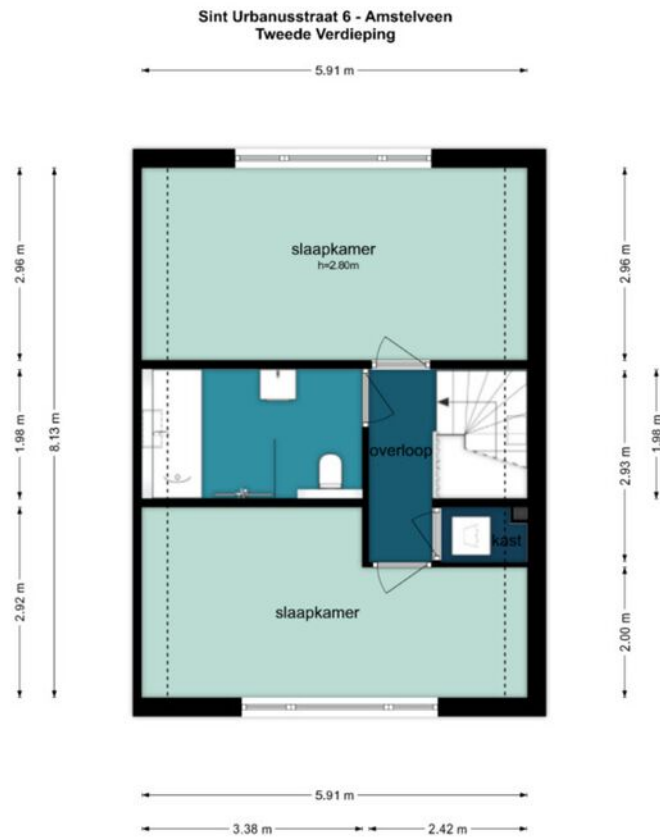
Plattegrond

Sint Urbanusstraat 6 - Amstelveen
Eerste Verdieping



De plattegronden zijn geproduceerd voor promotionele doeleinden en ter indicatie.
Aan de plattegronden kunnen geen rechten worden ontleend.
©www.woningvisueel.nl

Plattegrond



De plattegronden zijn geproduceerd voor promotionele doeleinden en ter indicatie.
Aan de plattegronden kunnen geen rechten worden ontleend.
©www.woningvisueel.nl




Kadastrale kaart

Kadastrale kaart

Uw referentie: ---

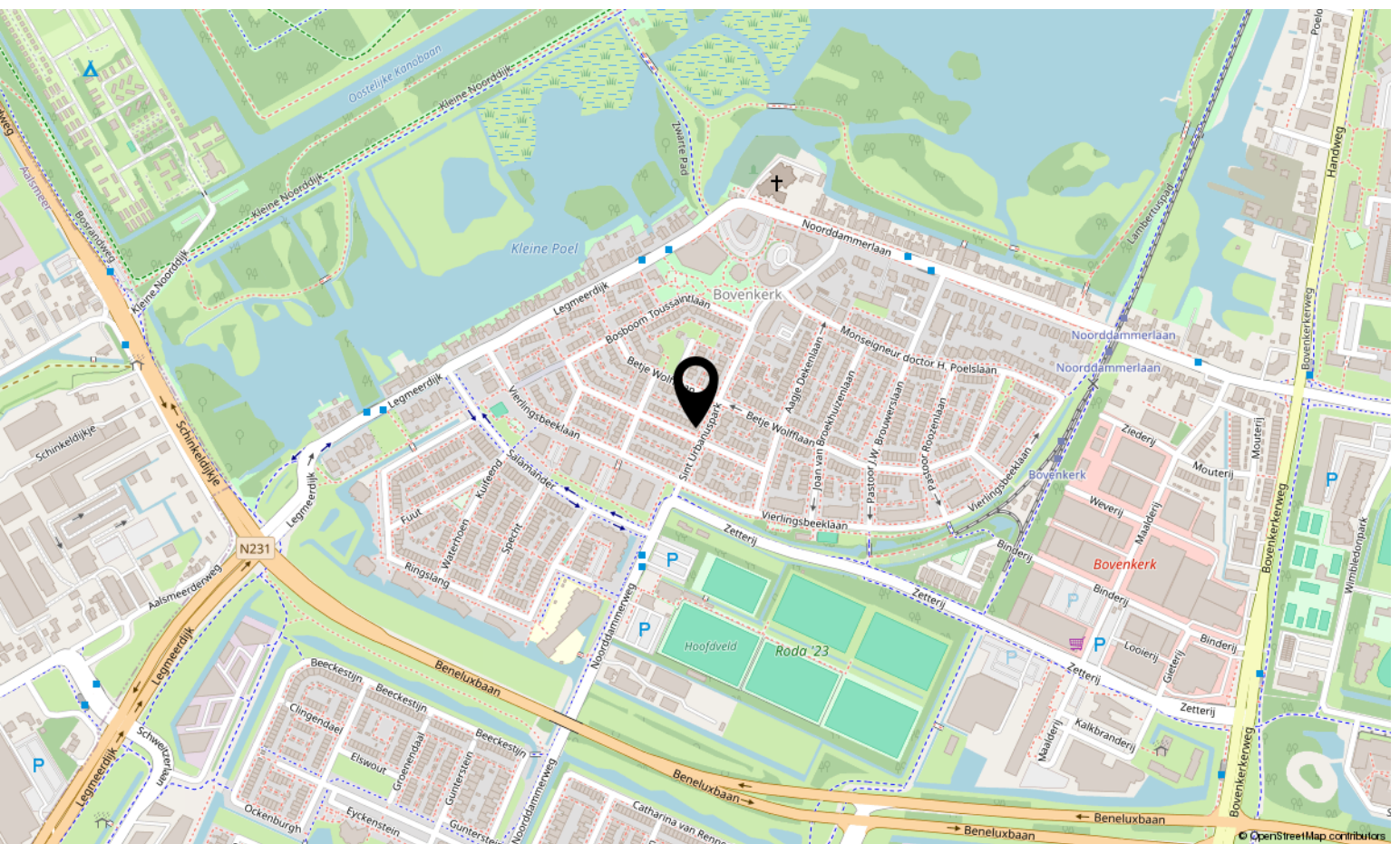
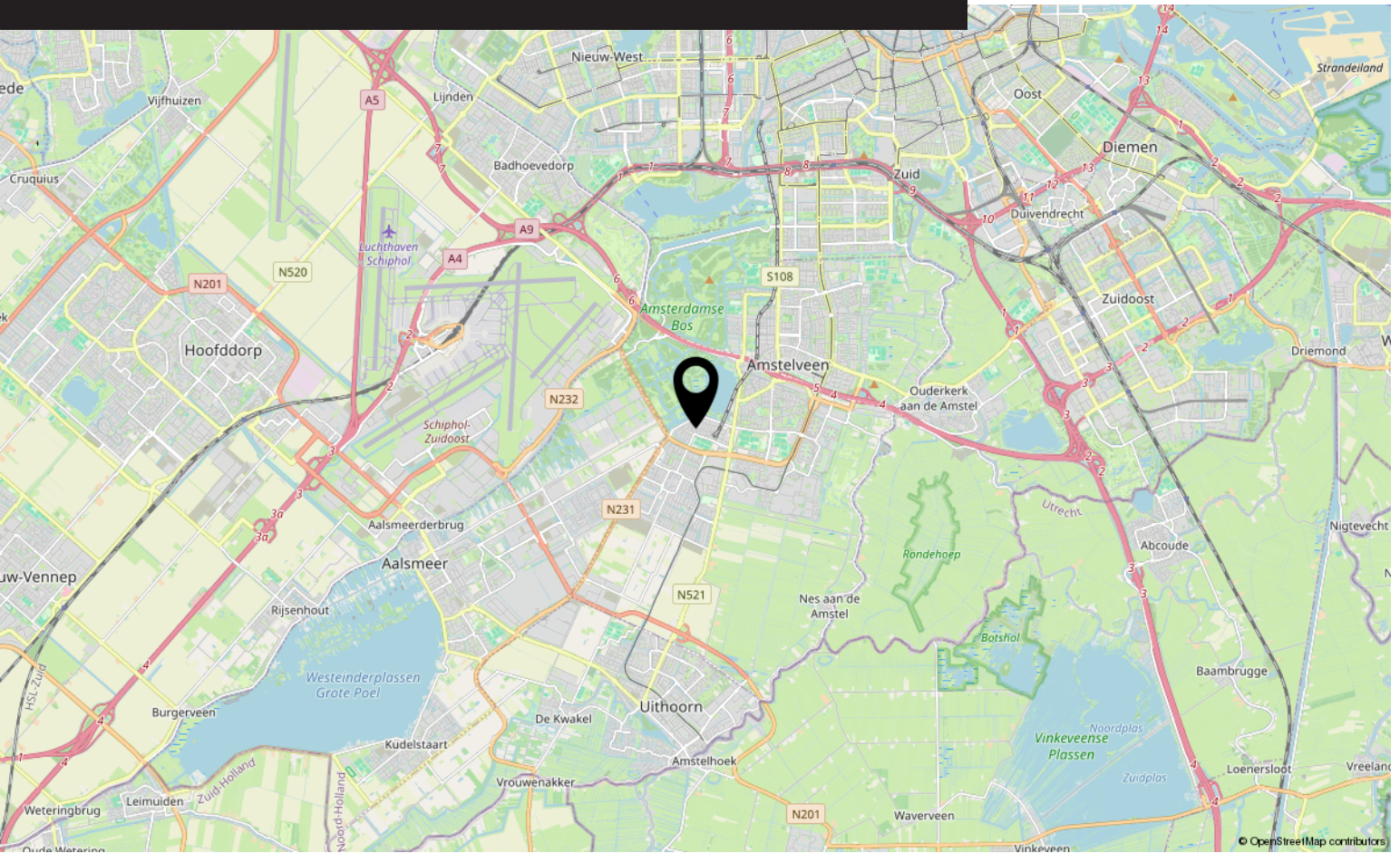


<p>12345 Deze kaart is noordgericht</p> <p>25 Perceelnummer</p> <p>Huisnummer</p> <p>— Vastgestelde kadastrale grens</p> <p>— Voorlopige kadastrale grens</p> <p>— Administratieve kadastrale grens</p> <p>— Bebouwing</p>	<p>Schaal 1: 500</p> <p>Kadastrale gemeente Amstelveen</p> <p>Sectie O</p> <p>Perceel 2613</p>	<p>kadaster</p> 
--	--	--

Voor een eensluidend uittreksel, geleverd op 10 juni 2026
De bewaarder van het kadaster en de openbare registers

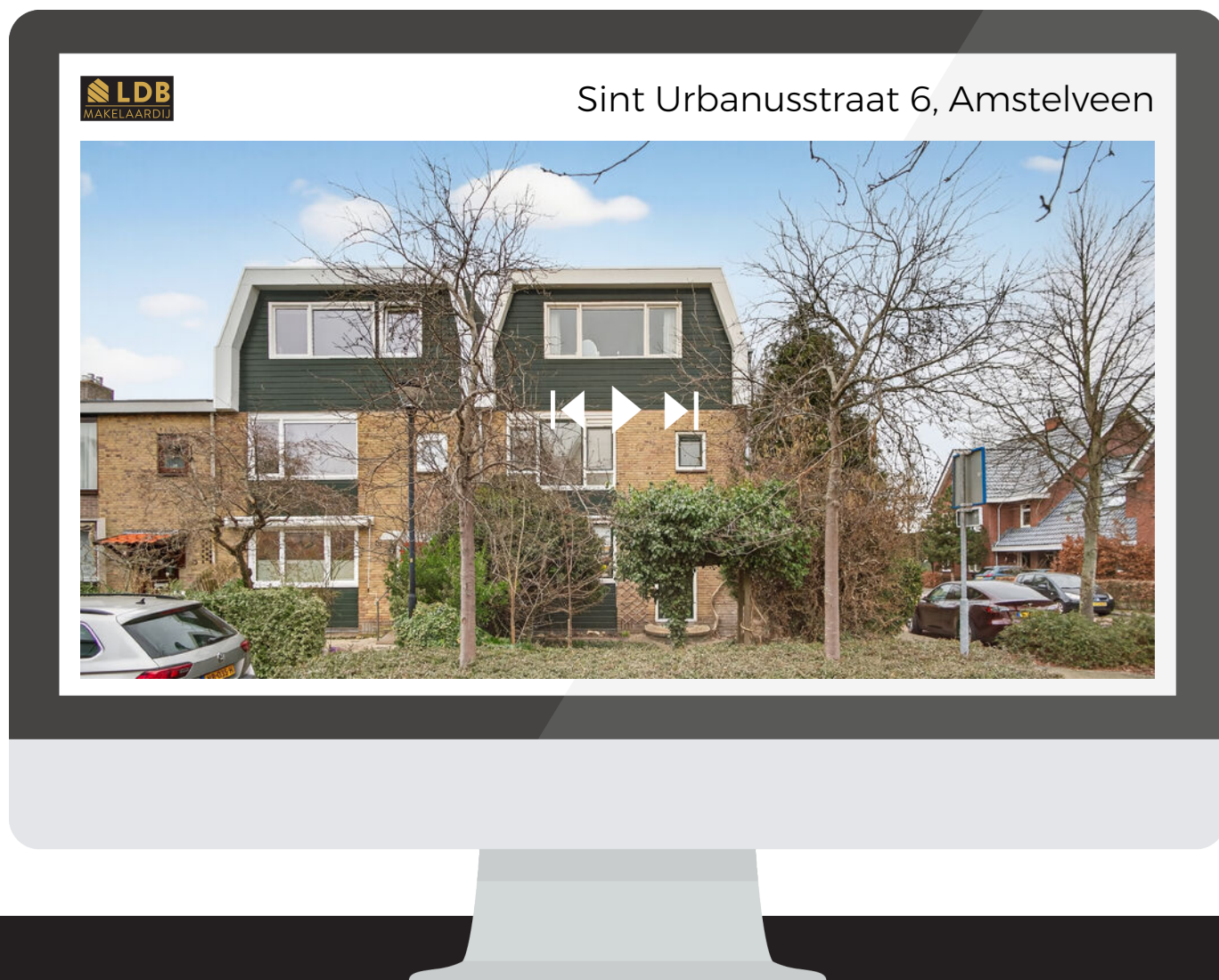
Aan dit uittreksel kunnen geen betrouwbare maten worden ontleend.
De Dienst voor het kadaster en de openbare registers behoudt zich de intellectuele eigendomsrechten voor, waaronder het auteursrecht en het databankenrecht.

Locatie op kaart



Bekijk deze woning online!

webpace.yisual.com/sint-urbanusstraat6



Scan deze code
en bekijk de
woning op je
mobiel!



Interesse?

Neem contact met ons op!

LDB Makelaardij

Meer en Vaart 22 1068 ZZ Amsterdam

020-3376143

info@ldbmakelaardij.nl

www.ldbmakelaardij.nl

