



**HENK BURGER MAKELAARDIJ OG BV**  
onroerend goed • beheer • beleggingen • veilingen



## **Sarphatistraat 87 F, 1018 EZ Amsterdam**

**Vraagprijs € 700.000,- k.k.**

**Henk Burger Makelaardij o.g. b.v.**  
Amsterdamseweg 487  
1181 BR, AMSTELVEEN  
Tel: 020-6403853  
Fax: 020-6404004  
E-mail: [info@henkburger.nl](mailto:info@henkburger.nl)  
[www.henkburger.nl](http://www.henkburger.nl)



## Omschrijving

Wonen in een karakteristiek pand met hedendaags comfort, midden in de geliefde Weesperbuurt/Plantage in Amsterdam. Dit stijlvolle appartement combineert hoge plafonds, grote raampartijen en een prettige indeling met een fijne buitenruimte van circa 23 m<sup>2</sup>. De sfeervolle woonkamer met elektrische cinewall zorgt direct voor een warm thuisgevoel. Bent u op zoek naar een comfortabel en instapklaar appartement op een centrale locatie? Maak dan snel een afspraak voor een bezichtiging.

### Indeling

Begane grond

Toegang tot het appartement op de begane grond. Entree geeft toegang tot de hal. Vanuit de hal bereikt u het separate toilet met fonteintje en de open woonruimte met keuken.

De woonkamer voelt bijzonder ruim en licht aan dankzij de grote raampartijen aan de voorzijde en de indrukwekkende plafondhoogte van ruim 3,5 meter. De elektrische cinewall zorgt voor extra sfeer.

Via de woonkamer bereikt u de twee slaapkamers, gelegen aan de achterzijde van het appartement, evenals de ruime badkamer.

### Keuken

Open keuken voorzien van diverse inbouwapparatuur, waaronder een vaatwasser, Bora kookplaat met geïntegreerde afzuiging, koelkast en vriezer.

### Badkamer

Ruime badkamer voorzien van een wastafelmeubel met spiegelkast, inloopdouche, handdoekradiator en een praktische opstelling voor wasmachine en droger. Tevens is de cv-installatie netjes weggewerkt in een kast.

### Buitenruimte

Het appartement beschikt over een ruime buitenruimte van circa 23 m<sup>2</sup>, gelegen op het noordwesten.

### Locatie

De Sarphatistraat is gelegen in de geliefde Weesperbuurt/Plantage in Amsterdam-Centrum. Deze karaktervolle omgeving staat bekend om de combinatie van rust, groen en het levendige stadsleven. In de directe omgeving bevinden zich diverse populaire cafés, restaurants en terrassen aan onder andere de Weesperzijde en rondom het Waterlooplein.

Daarnaast liggen culturele hotspots zoals Koninklijk Theater Carré, Artis, de Hortus Botanicus en het Nationale Opera & Ballet op korte afstand. Voor ontspanning zijn het Wertheimpark en het Oosterpark eenvoudig bereikbaar.

De bereikbaarheid is uitstekend dankzij diverse tram-, metro- en busverbindingen. Metrostation Weesperplein bevindt zich op loopafstand en ook station Amsterdam Amstel is snel bereikbaar. Met de auto zijn de Ring A10 en uitvalswegen richting Schiphol goed bereikbaar.

### Grondsoort

Erfpacht, Algemene Bepalingen 2000 van toepassing. De erfpacht is afgekocht tot en met 29-02-2032. Daarna zal de canon worden herzien.

### Vereniging van Eigenaren (VvE)

De VvE wordt professioneel beheerd door Vezel VvE Diensten. De servicekosten bedragen € 280,78 per maand.

### Energie (EPA)

Verkoper overhandigt bij verkoop energielabel B aan de koper.

### Roerende zaken

Zoals aangegeven op de lijst van roerende zaken.



## Oplevering

In overleg.

## Bijzonderheden

- Woonoppervlakte ca. 68 m<sup>2</sup>
- Twee slaapkamers
- Buitenruimte van ca. 23 m<sup>2</sup> op het noordwesten
- Hoge plafonds van ruim 3,5 meter
- Grote raampartijen aan de voorzijde
- Sfeervolle elektrische cinewall
- Energielabel B
- Erfpacht afgekocht t/m 29-02-2032
- Professioneel beheerde VvE
- Servicekosten € 280,78 per maand
- Gelegen in de geliefde Weesperbuurt/Plantage

Deze informatie is door ons met de nodige zorgvuldigheid samengesteld. Onzerzijds wordt echter geen enkele aansprakelijkheid aanvaard voor enige onvolledigheid, onjuistheid of anderszins, dan wel de gevolgen daarvan. Alle opgegeven maten en oppervlakten zijn indicatief. Koper heeft zijn eigen onderzoeksplicht naar alle zaken die voor hem of haar van belang zijn.

Met betrekking tot deze woning is de makelaar adviseur van verkoper. Wij adviseren u een deskundige (NVM-)makelaar in te schakelen die u begeleidt bij het aankoopproces. Indien u specifieke wensen heeft omtrent de woning, adviseren wij u deze tijdig kenbaar te maken aan uw aankopend makelaar en hiernaar zelfstandig onderzoek te (laten) doen. Indien u geen deskundige vertegenwoordiger inschakelt, acht u zich volgens de wet deskundige genoeg om alle zaken die van belang zijn te kunnen overzien.

Het koopcontract dat zal worden gehanteerd is het model Ring Amsterdam. Indien niet in de aanbieding is bepaald dat er een vaste notaris door de verkoper is aangewezen, is de keuze van de notaris is aan koper. Koper dient bij het bereiken van de mondelinge overeenkomst binnen 2 werkdagen een notaris aan te wijzen gevestigd in Amsterdam of Amstelveen. Indien koper binnen deze 2 werkdagen geen notaris heeft aangewezen heeft verkoper het recht deze aan te wijzen.

In de koopakte zal een asbestclausule, ouderdomsclausule en niet-bewonersclausule worden opgenomen.



## Kenmerken

|                                 |  |
|---------------------------------|--|
| Vraagprijs                      | € 700.000,00   |
| Soort                           | Appartement  |
| Open portiek                    | Nee  |
| Aantal kamers                   | 3 kamers waarvan 2 slaapkamer(s)                         |
| Inhoud woning                   | 305 m <sup>3</sup>                                       |
| Gebruiksoppervlakte woonfunctie | 68 m <sup>2</sup>  |
| Soort appartement               | Benedenwoning  |
| Bouwjaar                        | 1908   |
| Ligging                         | In centrum, in woonwijk                                  |
| Tuin                            | Zonneterras  |
| Garage                          | Geen garage  |
| Energie label                   | B  |
| Verwarming                      | C.V.-Ketel   |
| Isolatie                        | Dubbel glas  |
| Voorzieningen                   | Mechanische ventilatie, TV kabel, Natuurlijke ventilatie |
| C.V.-ketel                      | Remeha (Gas gestookt uit 2021, eigendom)                 |

## Locatie

Sarphatistraat 87 F  
1018 EZ AMSTERDAM





**HENK BURGER MAKELAARDIJ OG BV**  
onroerend goed • beheer • beleggingen • veilingen

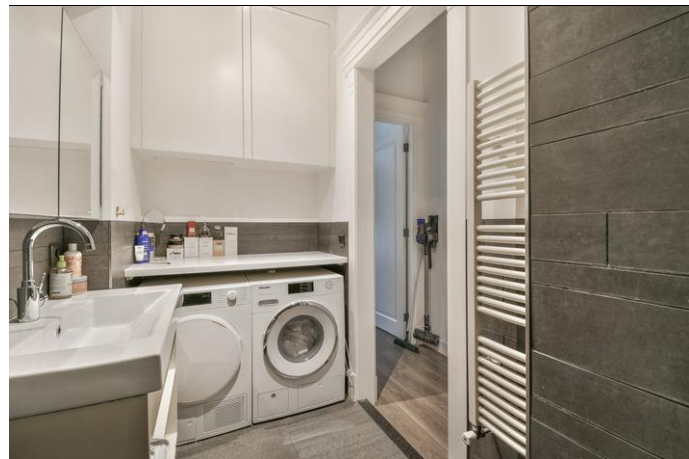


## Foto's



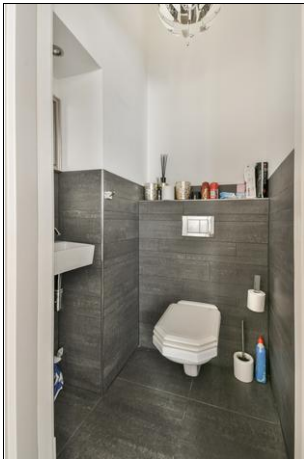


## Foto's





## Foto's





**HENK BURGER MAKELAARDIJ OG BV**  
onroerend goed • beheer • beleggingen • veilingen

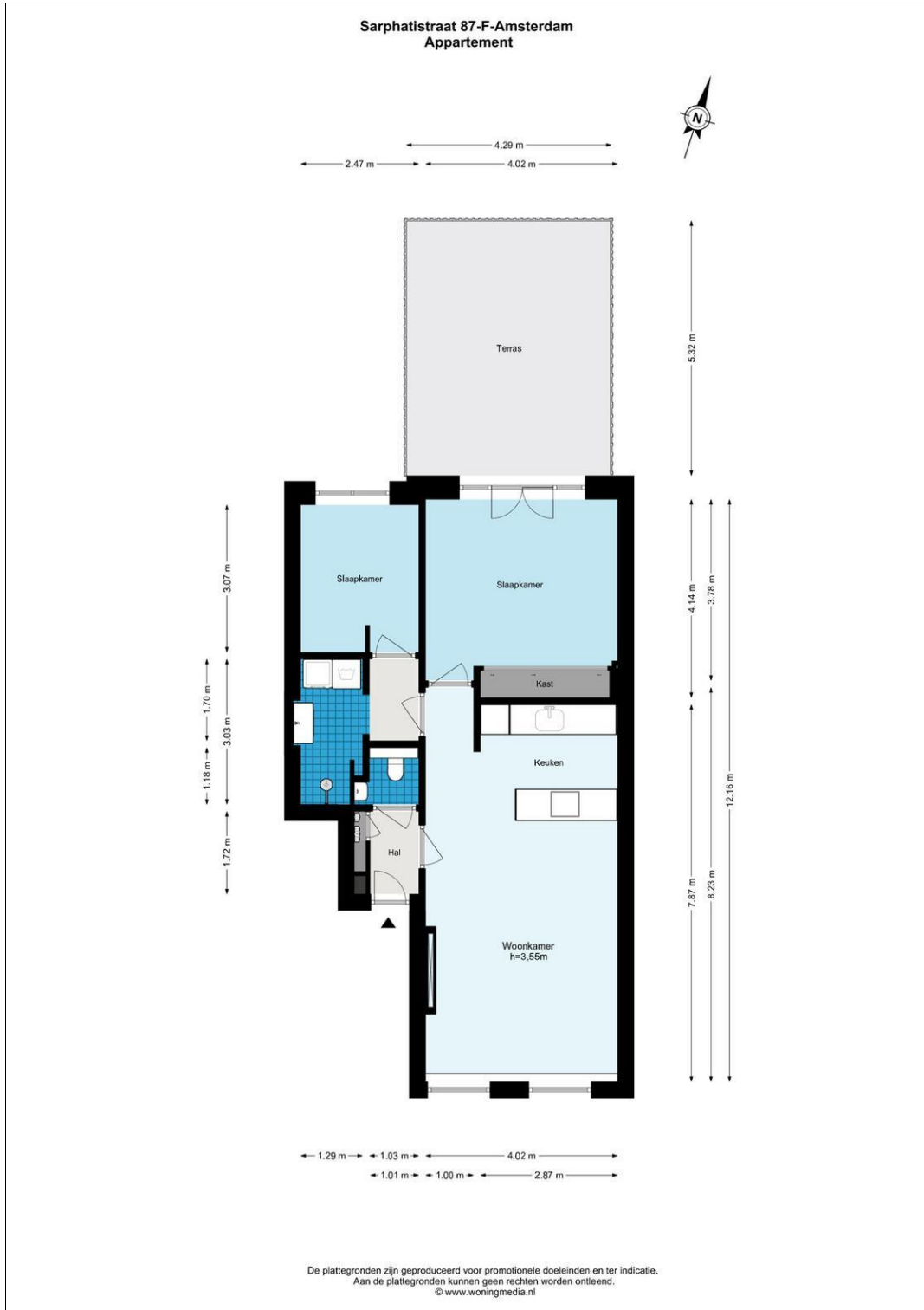


## Foto's



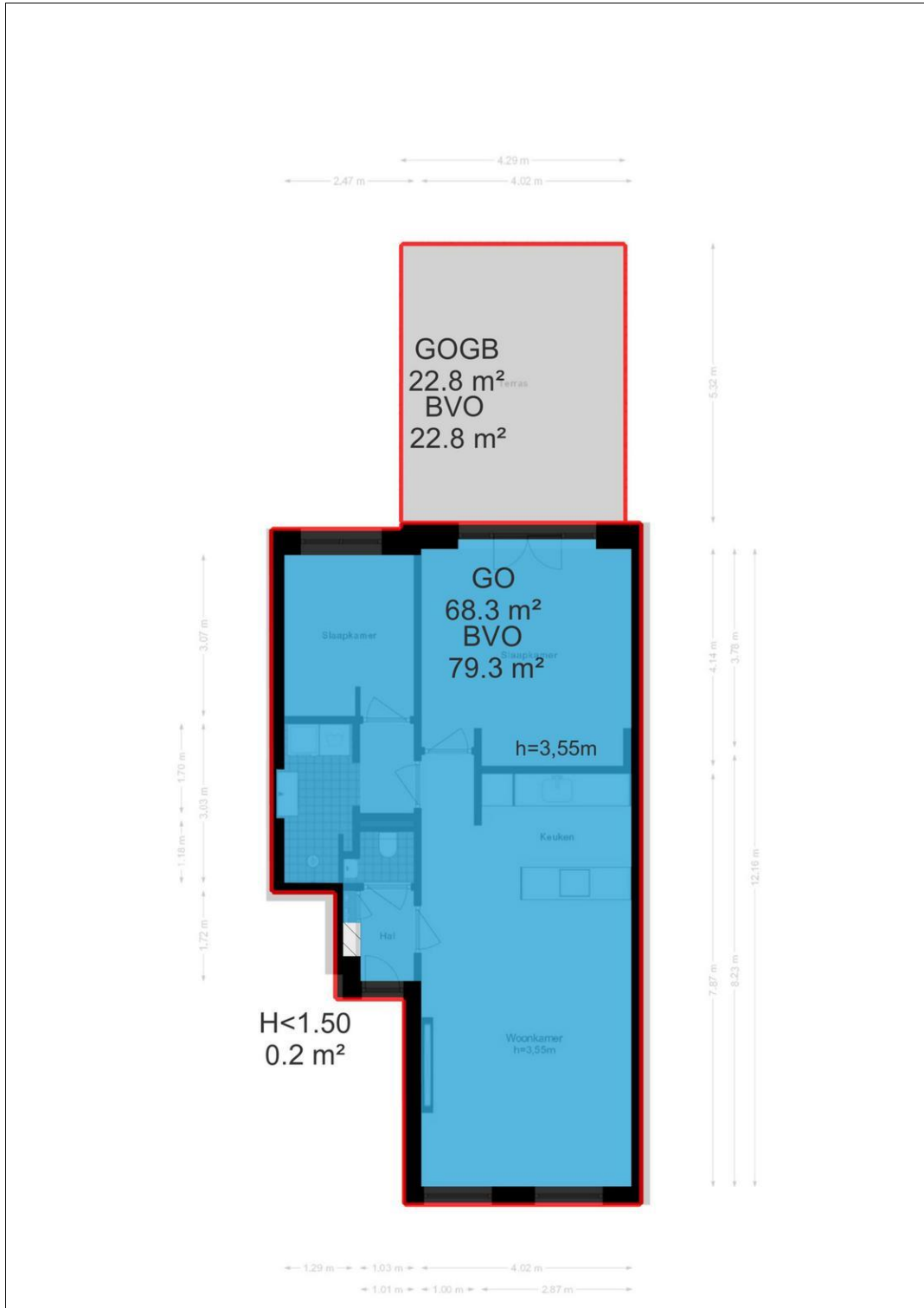


# Plattegrond





## Plattegrond





## Kadaster

| Kadastrale gegevens |                              |
|---------------------|------------------------------|
| Adres               | Sarphatistraat 87 F          |
| Postcode / Plaats   | 1018 EZ Amsterdam            |
| Gemeente            | Amsterdam                    |
| Sectie / Perceel    | O / 5053                     |
| Oppervlakte         | m <sup>2</sup>               |
| Indexnummer         | 7                            |
| Soort               | Eigendom belast met erfpacht |



# Privacy en Disclaimer

## Aansprakelijkheid

Deze informatie is door ons met de nodige zorgvuldigheid samengesteld. Onzerzijds wordt echter geen enkele aansprakelijkheid aanvaard voor enige onvolledigheid, onjuistheid of anderszins, dan wel de gevolgen daarvan. Alle opgegeven maten en oppervlakten zijn indicatief. Koper heeft zijn eigen onderzoeksplicht naar alle zaken die voor hem of haar van belang zijn. Met betrekking tot deze woning is de makelaar adviseur van verkoper. Aan de informatie op de website en de brochures welke worden getoond of verspreid, kunnen geen rechten worden ontleend. Het dient slechts tot aanvullende en vrijblijvende informatie. Henk Burger Makelaardij og bv / Nanninga & Burger Makelaardij og BV aanvaardt geen enkele aansprakelijkheid voor de inhoud van deze site en de daarop verstrekte informatie.

## Privacybeleid website

Henk Burger Makelaardij og bv / Nanninga & Burger Makelaardij og BV respecteert de privacy van alle bezoekers van haar website. U kunt deze website anoniem bezoeken. Bij bezoek aan deze website zal Henk Burger Makelaardij / Nanninga & Burger Makelaardij, met inachtneming van hetgeen hierna is bepaald, geen gegevens van u verzamelen en/of op enigerlei wijze verwerken.

Wanneer u deze website bezoekt, wordt het IP-adres vastgelegd met behulp van een zogenaamde statistische server. Deze server genereert gegevens die anoniem worden verwerkt en alleen voor statistische doeleinden worden gebruikt.

Indien u persoonlijke gegevens invult, behandelt Henk Burger Makelaardij og bv / Nanninga & Burger Makelaardij og BV deze informatie vertrouwelijk. We gebruiken uw gegevens om aan u de voor u gevraagde en relevante informatie te verstrekken en u tevens aan te melden voor onze eigen digitale nieuwsbrief. U kunt zich te allen tijde afmelden voor deze nieuwsbrief. Wij verstrekken deze informatie alleen aan derden die wij hebben ingeschakeld om u van de door u gevraagde informatie te kunnen voorzien. Door uw gegevens in te voeren gaat u hiermee akkoord.

Deze privacy statement is niet van toepassing op websites van derden die via links op deze website kunnen worden bezocht.

Henk Burger Makelaardij og bv / Nanninga & Burger Makelaardij behoudt zich het recht voor wijzigingen aan te brengen in deze privacy statement. Het is daarom aan te raden deze privacy statement regelmatig te raadplegen, zodat u van deze wijzigingen op de hoogte bent.

## Copyright

Niets van deze website mag zonder schriftelijke en voorafgaande toestemming van Henk Burger Makelaardij og bv / Nanninga & Burger Makelaardij og BV worden gereproduceerd of gebruikt, anders dan het downloaden, het bekijken daarvan op een enkele computer en/of het printen van een enkele hardcopy ten behoeve van persoonlijk, niet zijnde bedrijfsmatig gebruik.

## Gebruik van Cookies

Henk Burger Makelaardij og bv / Nanninga & Burger Makelaardij og BV maakt bij het aanbieden van haar elektronische diensten gebruik van cookies. Een cookie is een eenvoudig klein bestandje dat op de harde schijf van de computer wordt opgeslagen. Henk Burger Makelaardij og bv / Nanninga & Burger Makelaardij og BV maakt gebruik van tijdelijke cookies. Deze cookies bevatten geen persoonsgegevens en worden enkel gebruikt om het gebruik van de site gemakkelijker te maken.

## Advies adviseur voor koper

Wij adviseren u een deskundige (NVM-)makelaar in te schakelen die u begeleidt bij het aankoopproces. Indien u specifieke wensen heeft omtrent de woning, adviseren wij u deze tijdig kenbaar te maken aan uw aankopend makelaar en hiernaar zelfstandig onderzoek te (laten) doen. Indien u geen deskundige vertegenwoordiger inschakelt, acht u zich volgens de wet deskundige genoeg om alle zaken die van belang zijn te kunnen overzien.