

# TE KOOP



WINKELCENTRUM WOENSEL 146

**EINDHOVEN**

**VRAAGPRIJS € 400.000 K.K.**



# KENMERKEN

## Overdracht

Vraagprijs € 400.000,- k.k.

Servicekosten € 262,14

Aanvaarding In overleg

## Bouw

Type object Appartement, galerijflat

Woonlaag 6e woonlaag

Soort bouw Bestaande bouw

Bouwperiode 2006

Dakbedekking Bitumen

Type dak Platdak

Isolatievormen Volledig geïsoleerd

## Oppervlaktes en inhoud

Gebruiksoppervlakte wonen 97,25 m<sup>2</sup>

Inhoud 328 m<sup>3</sup>

Oppervlakte externe bergruimte 6,29 m<sup>2</sup>

## Indeling

Aantal bouwlagen 1

Aantal kamers 4 (waarvan 3 slaapkamers)

Aantal badkamers 1

## Energieverbruik

Energielabel A

## CV ketel

CV ketel Nefit

Warmtebron Gas

Bouwjaar 2010

Eigendom Eigendom

# KENMERKEN

## Uitrusting

Warm water	CV-ketel
Verwarmingssysteem	Centrale verwarming
Heeft kabel-tv	Ja
Heeft een lift	Ja
Glasvezelaansluiting aanwezig	Ja
Telefoonaansluiting aanwezig	Ja
Beschikt over een internetverbinding	Ja
Heeft schuur/berging	Ja

## Vereniging van Eigenaren

Ingeschreven bij de KvK	Ja
Jaarlijkse vergadering	Ja
Periodieke bijdrage	Ja
Reservefonds	Ja
Meer jaren onderhoudsplan	Ja
Onderhoudsverwachting	Ja
Opstal verzekering	Ja

## Kadastrale gegevens

Eigendom	Eigen grond
----------	-------------



# KENMERKEN



<b>BOUWJAAR</b>	2006
<b>WOONOPPERVLAKTE</b>	97.25M <sup>2</sup>
<b>INHOUD</b>	328.11M <sup>3</sup>
<b>AANTAL KAMERS</b>	4
<b>AANTAL SLAAPKAMERS</b>	3
<b>SOORT WONING</b>	GALERIJFLAT
<b>ISOLATIE</b>	VOLLEDIGGEISOLEERD
<b>ENERGIELABEL</b>	A
<b>VERWARMING</b>	CVKETEL
<b>EXTERNE BERGRUIMTE</b>	6.29M <sup>2</sup>

# OMSCHRIJVING

Woonhub presenteert:  
Winkelcentrum Woensel 146

Comfortabel en ruim 3-kamerappartement op een toplocatie in Eindhoven

Op een uitstekende en levendige locatie in Eindhoven, midden in het populaire Winkelcentrum Woensel, ligt dit verrassend ruime en praktisch ingedeelde 3-kamerappartement. Met alle denkbare voorzieningen letterlijk binnen handbereik van supermarkten en winkels tot horecagelegenheden en openbaar vervoer combineert deze woning optimaal wooncomfort met ultiem gemak.

## Indeling en wooncomfort

Bij binnenkomst in het appartement word je verwelkomd in een ruime entree/hal, die toegang biedt tot alle vertrekken. De hal is overzichtelijk en biedt voldoende ruimte voor een garderobe en extra opbergruimte.

De royale woonkamer van circa 34 m<sup>2</sup> is zonder twijfel het centrale punt van de woning. Dankzij de grote raampartijen geniet de ruimte van een prettige lichtinval, wat zorgt voor een open en uitnodigende sfeer. De woonkamer biedt volop mogelijkheden voor het creëren van een comfortabele zithoek en een gezellige eethoek, ideaal voor zowel ontspanning als het ontvangen van gasten.

Aangrenzend bevindt zich de halfopen keuken, die praktisch is ingericht en voorzien van diverse apparatuur. De opstelling maakt het mogelijk om tijdens het koken in contact te blijven met de woonkamer, wat bijdraagt aan het ruimtelijke gevoel.

## Slaapkamers en sanitair

Het appartement beschikt over twee goed bemeten slaapkamers. De grootste slaapkamer is ruim genoeg voor een tweepersoonsbed en een kledingkast en biedt een rustige plek om te ontspannen. De tweede slaapkamer is multifunctioneel en kan uitstekend dienen als werkruimte, logeerkamer of kinderkamer.

De badkamer is compact maar functioneel ingericht en voorzien van een douche en wastafel. Daarnaast beschikt de woning over een separate toiletruimte, wat extra comfort biedt in het dagelijks gebruik.

Extra ruimtes en praktische voorzieningen  
Een groot pluspunt van deze woning is de aanwezigheid van een inbandige berging, ideaal voor het opbergen van huishoudelijke spullen, voorraad of bijvoorbeeld een wasmachine. Daarnaast is er een externe berging aanwezig, perfect voor het stallen van fietsen of extra opslag.

De serre/balkon vormt een fijne toevoeging aan het appartement en biedt een aangename plek om te genieten van het uitzicht en een moment van rust, zowel in de ochtend als in de avond.

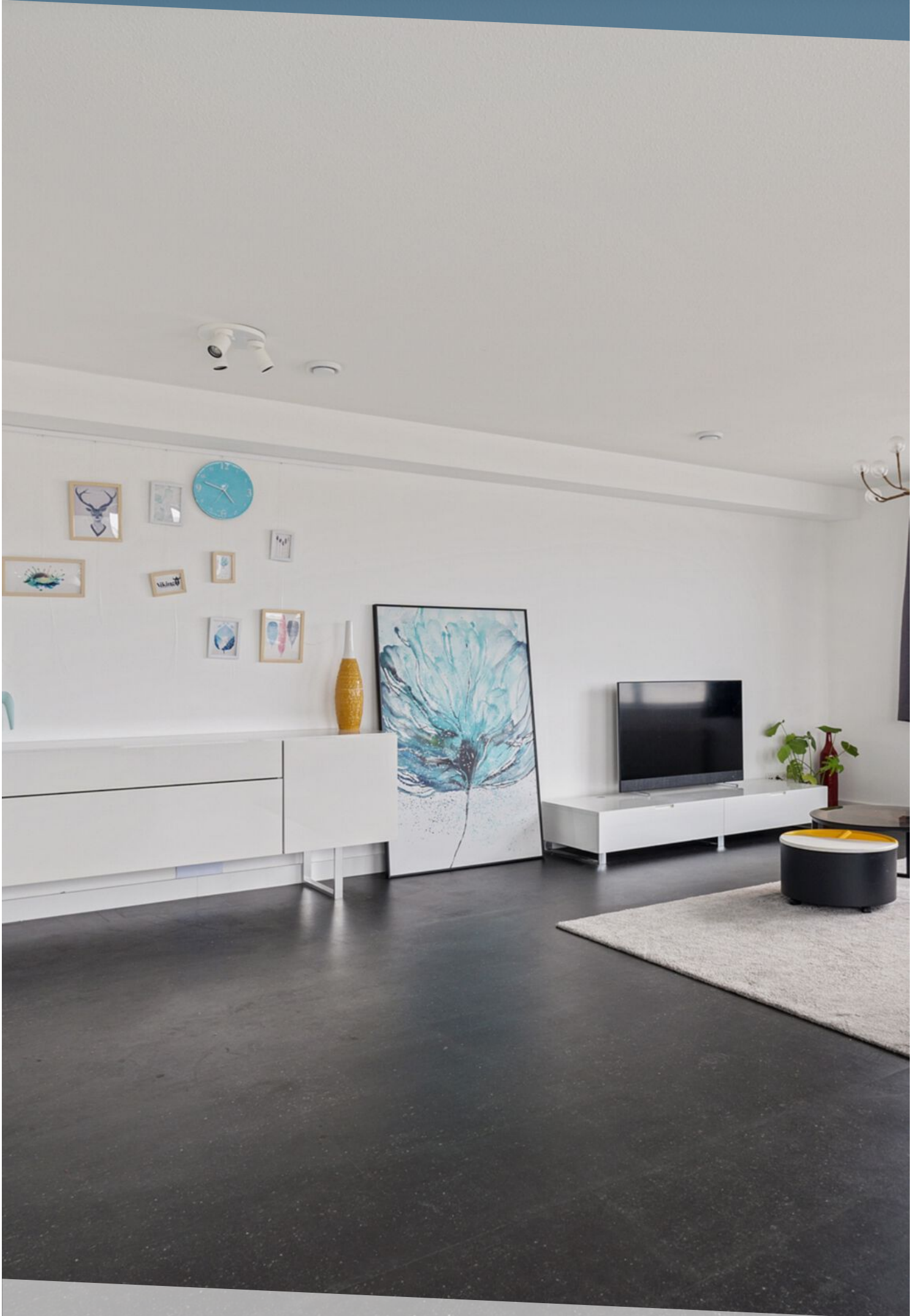
## Ligging en bereikbaarheid

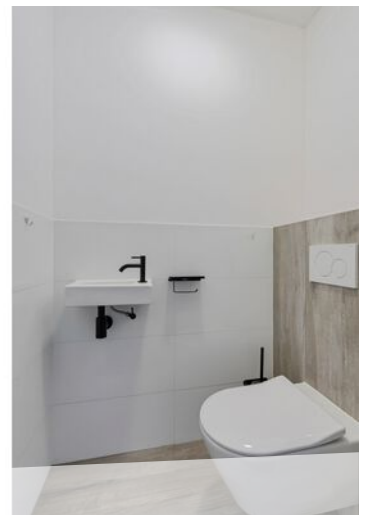
De ligging in Winkelcentrum Woensel maakt deze woning bijzonder aantrekkelijk. Je woont hier letterlijk boven een uitgebreid winkelcentrum met een breed aanbod aan winkels, supermarkten en eetgelegenheden. Daarnaast zijn er uitstekende verbindingen met het openbaar vervoer en ben je binnen korte tijd in het centrum van Eindhoven. Ook uitvalswegen zijn snel en eenvoudig bereikbaar.

## Bijzonderheden

Ruim en licht 3-kamerappartement  
Woonkamer van circa 34 m<sup>2</sup>  
Twee volwaardige slaapkamers  
Halfopen keuken met praktische indeling  
Serre/balkon aanwezig  
Inbandige én externe berging  
Gelegen in het winkelcentrum Woensel  
Alle voorzieningen op loopafstand  
Goede bereikbaarheid en centrale ligging

Kortom: een comfortabel en praktisch ingedeeld appartement op een toplocatie, ideaal voor starters, stellen of kleine gezinnen die op zoek zijn naar ruimte, gemak en een centrale woonomgeving.





















PORTHOS

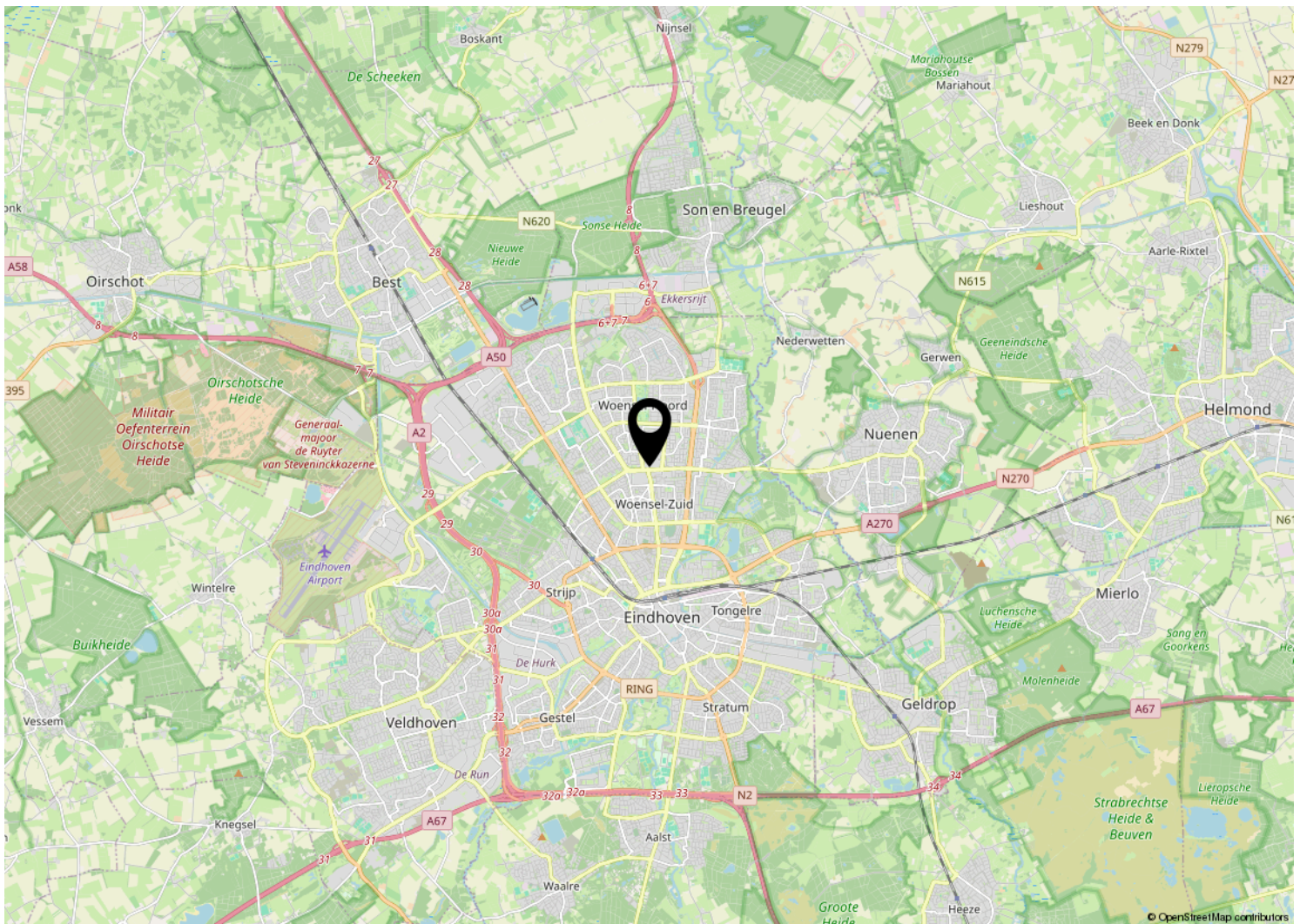
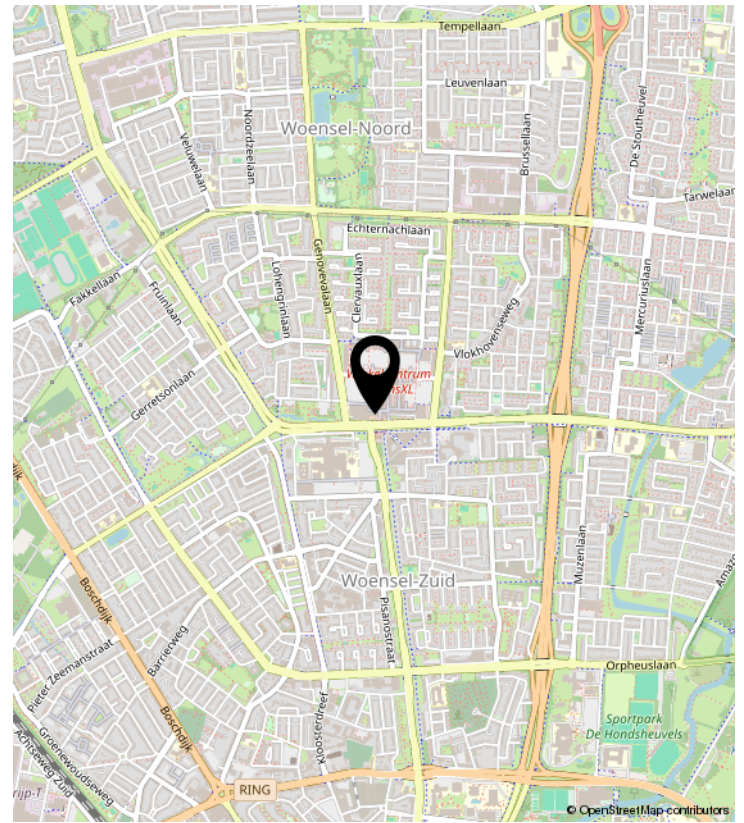
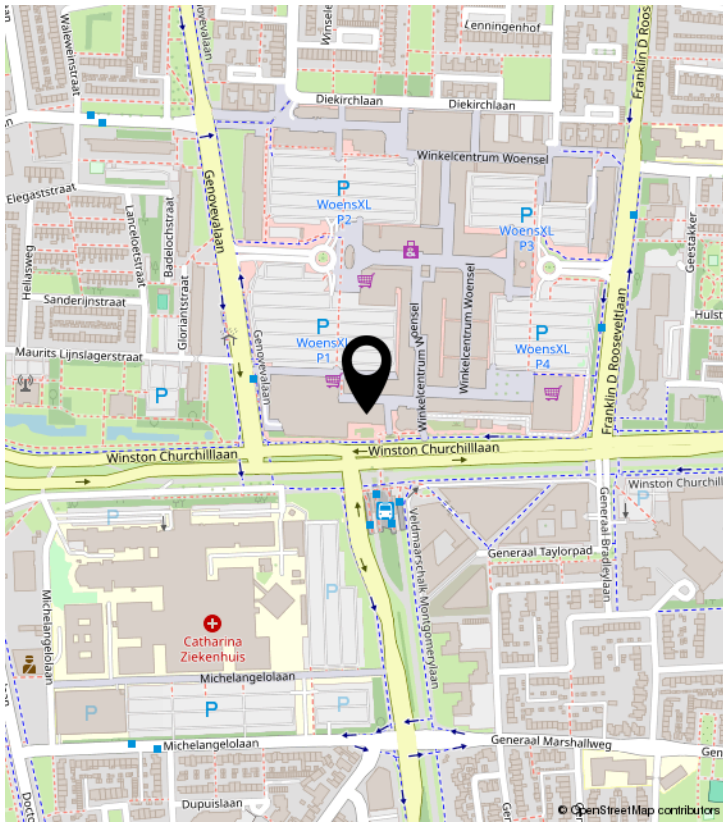




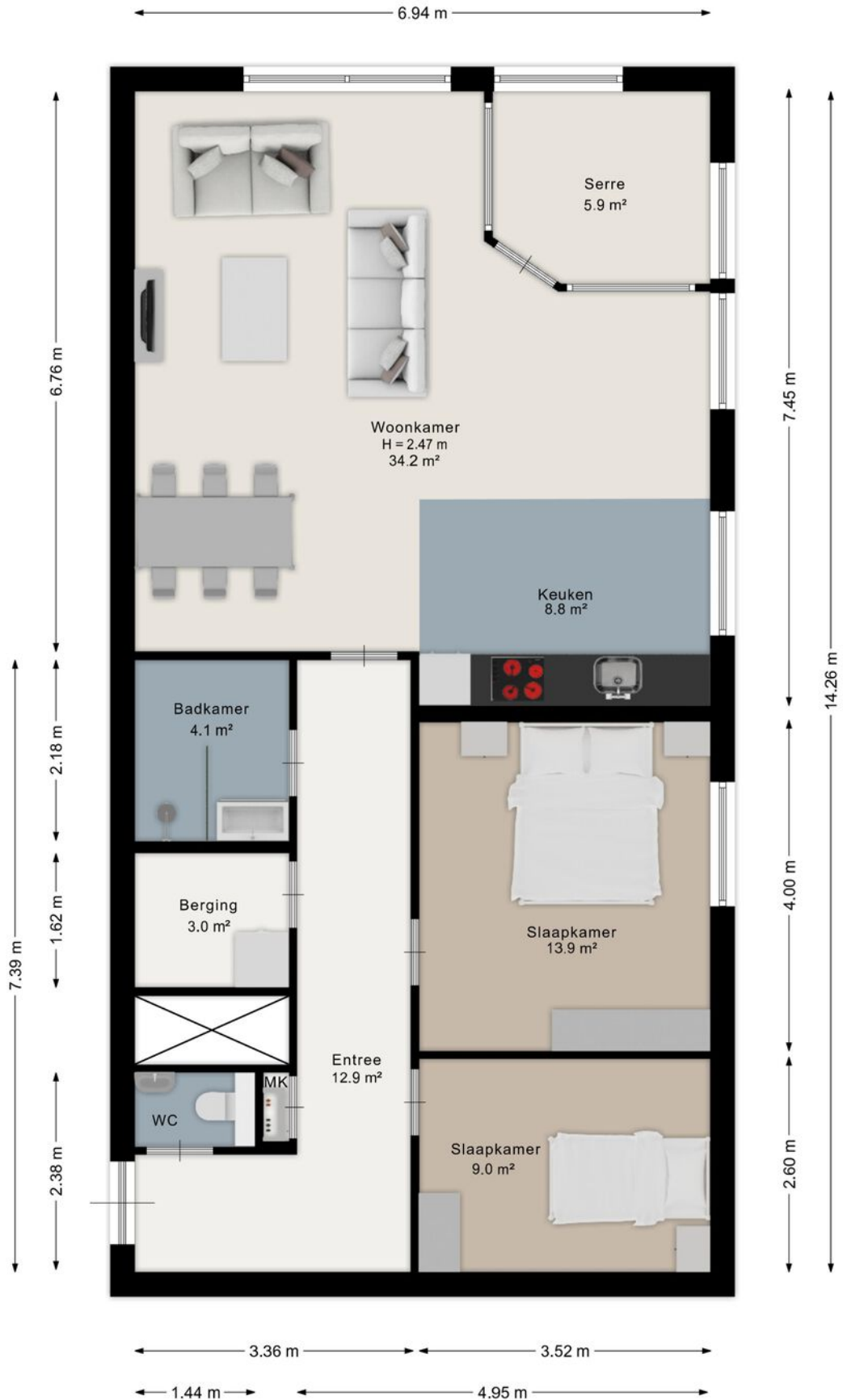




# LOCATIE OP DE KAART

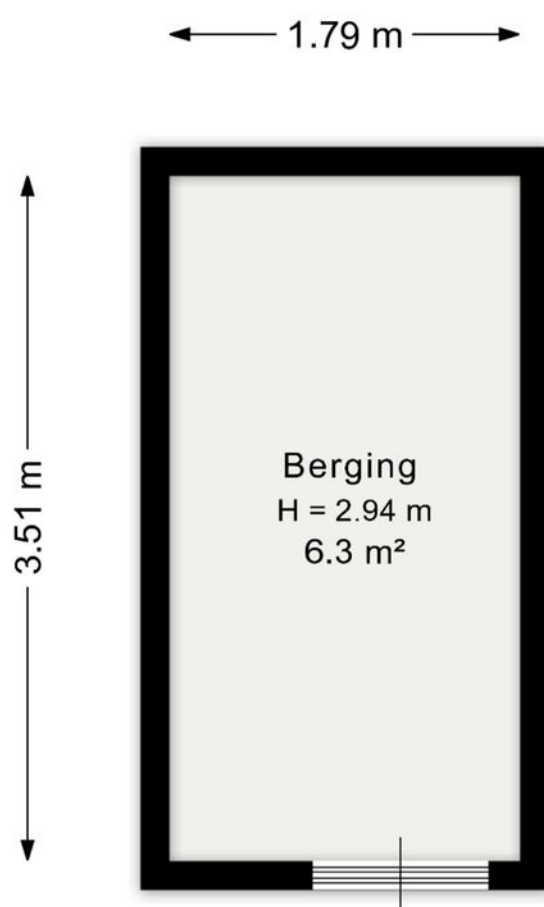


# PLATTEGROND



Aan de plattegrond kunnen geen rechten worden ontleend.  
[www.proland.nl](http://www.proland.nl)

# PLATTEGROND

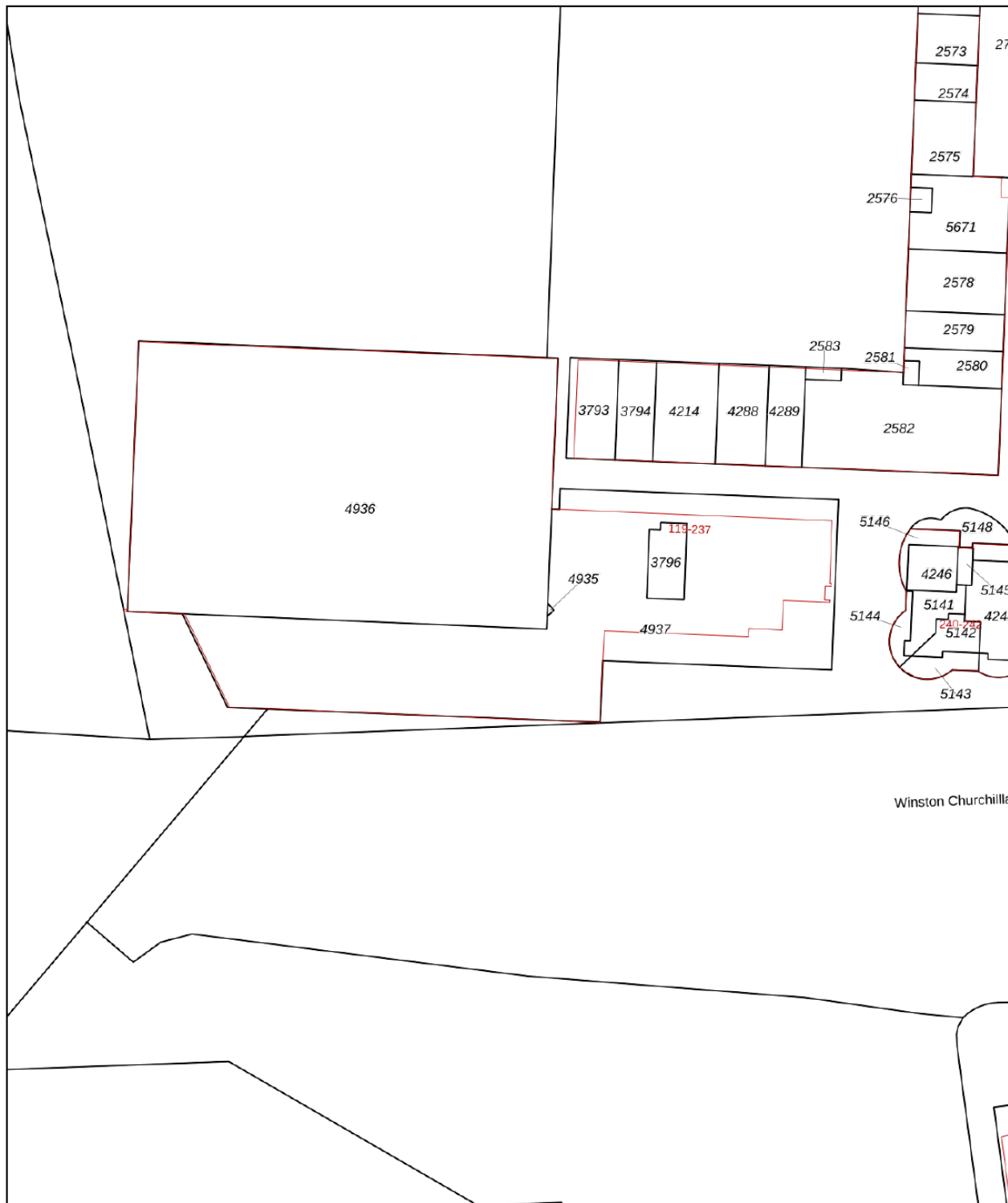


Aan de plattegrond kunnen geen rechten worden ontleend.  
[www.proland.nl](http://www.proland.nl)

# KADASTRALE KAART

Kadastrale kaart

Uw referentie: eefje



0 10 20 30 40 50m

12345	Deze kaart is noordgericht	Schaal 1: 1000	
25	Perceelnummer	Kadastrale gemeente	
	Huisnummer	Sectie	L
—	Vastgestelde kadastrale grens	Perceel	3796
—	Voorlopige kadastrale grens	Aan dit uittreksel kunnen geen betrouwbare maten worden ontleend. De Dienst voor het kadaster en de openbare registers behoudt zich de intellectuele eigendomsrechten voor, waaronder het auteursrecht en het databankenrecht.	
—	Administratieve kadastrale grens		
—	Bebouwing		

Voor een eensluitend uittreksel, geleverd op 30 april 2026  
De bewaarder van het kadaster en de openbare registers



# Woonhub

MAKELAARS



## WOONHUB MAKELAARS

Tarasconweg 2 | 5627 GB Eindhoven

040 240 7122 | [Eindhoven@woonhub.nl](mailto:Eindhoven@woonhub.nl) | [Woonhub.nl](http://Woonhub.nl)