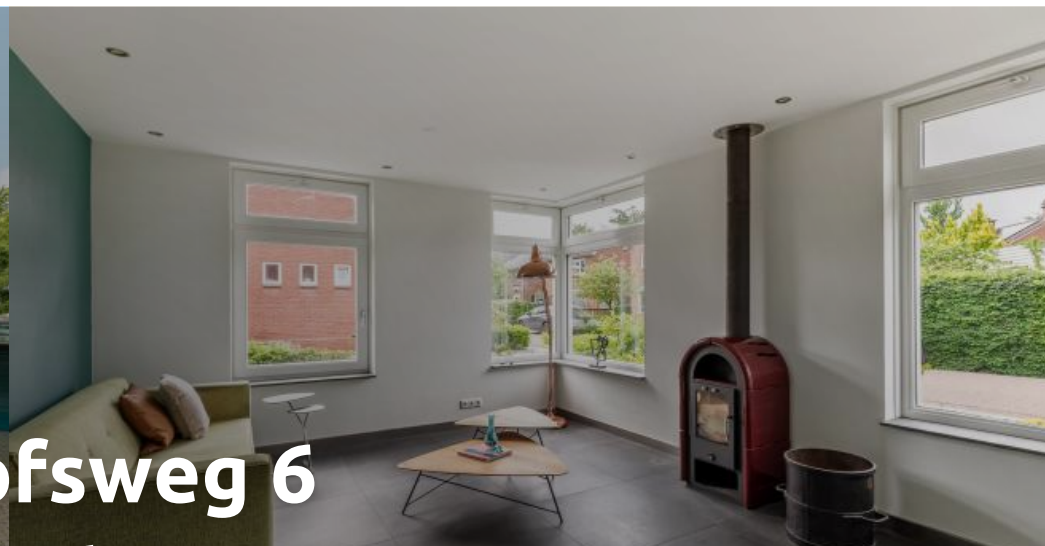


FEELS LIKE *Home*



Planthofsweg 6

Almelo

€ 595.000 k.k.



# Buiten

Makelaar **Bart Venneoor:**

Twee opritten, een royale tuin en een rustig gelegen perceel van 670 m<sup>2</sup>. Hier ervaar je direct het gevoel van vrijheid.



# Buiten



# Binnen

Makelaar **Bart Vennegoor:**

Van uitgebreid tafelen in de leefkeuken tot werken, hobbyen of ontspannen in het bijgebouw: deze woning biedt verrassend veel mogelijkheden.



# Binnen



# Binnen



# Binnen



# Huis & buurt

Sommige plekken geven je direct een gevoel van vrijheid. De ruimte om de auto op eigen terrein te parkeren. De keuze om de dag te beginnen in de leefkeuken of juist met een kop koffie in de serre terwijl je uitkijkt over het groen. De mogelijkheid om thuis te werken, een hobby uit te oefenen of vrienden te ontvangen in je eigen bijgebouw. Aan de Planthofsweg komt alles samen.

Onze 5 favo's:

- Vrijstaand wonen op een perceel van 670 m<sup>2</sup>;
- Twee opritten met volop parkeergelegenheid;
- Royale leefkeuken als hart van het huis;
- Volledig geïsoleerd bijgebouw van 41 m<sup>2</sup> met vloerverwarming en toilet;
- Rustige ligging aan een doodlopende straat, dichtbij het buitengebied.

De woonkamer aan de voorzijde voelt direct als thuis. Een fijne plek om de dag af te sluiten, een film te kijken of te genieten bij de houtkachel. Dankzij de grote raampartijen geniet je hier van veel daglicht. Terwijl de woonkamer aan de voorzijde uitnodigt tot rust, vormt de leefkeuken het decor voor alles wat een huis een thuis maakt.

Hier begint de dag met een snelle kop koffie, wordt uitgebreid getafeld met vrienden en familie en blijf je vaak net wat langer zitten dan gepland. De keuken vormt een natuurlijke verbinding tussen wonen, koken en samenzijn en maakt van deze ruimte een plek waar herinneringen worden gemaakt.

Aansluitend bevindt zich de serre, een heerlijke extra leefruimte waar ieder seizoen zijn eigen charme heeft. Op zonnige dagen zet je de deuren open naar de tuin, terwijl je in de koudere maanden juist geniet van het uitzicht op buiten.

Ook praktisch zit het goed. Op de begane grond bevindt zich een badkamer, ideaal voor wie gelijkvloers gemak waardeert of alvast vooruitdenkt richting de toekomst. Op de verdieping vind je twee slaapkamers en een stijlvolle badkamer met een luxe uitstraling. De grootste slaapkamer is opvallend ruim en voelt dankzij de royale afmetingen bijna als een hotelsuite.

Buiten wacht misschien wel het grootste gevoel van vrijheid. De royale achtertuin biedt volop ruimte om te genieten, te spelen, te tuinieren of simpelweg tot rust te komen. Met het groen als decor en zonder inkijk aan de achterzijde voelt de tuin heerlijk vrij aan. Hier is ruimte genoeg voor een loungeset, speeltoestel, moestuin of lange zomeravonden met vrienden en familie.

En dan is er nog de verrassing achter in de tuin. Een volledig geïsoleerd bijgebouw van 41 m<sup>2</sup>, voorzien van vloerverwarming, HR++ beglazing en een eigen toilet. Een ruimte die zich niet laat vangen in een bestemming. Een praktijk aan huis, hobbyruimte, atelier, sportruimte, gastenverblijf of misschien wel jouw eigen bar voor lange avonden met vrienden. Juist die veelzijdigheid maakt dit een plek die meegroeit met de wensen van vandaag en morgen.

Nog even een avondwandeling maken? Vanuit huis loop je zo richting het Louise van Haftenplantsoen voor een rondje langs het water. Kinderen fietsen zelfstandig naar basisschool De Kubus, verse broodjes of de dagelijkse boodschappen haal je om de hoek en binnen ongeveer tien minuten fietsen sta je al in het centrum van Almelo. Juist die combinatie maakt wonen aan de Planthofsweg zo prettig.



# Huis & buurt

## Facts

**Bouwjaar**  
2018

**Perceel**  
696 m<sup>2</sup>

**Inhoud**  
636 m<sup>3</sup>

**Tuin**  
**Woonoppervlak**  
166 m<sup>2</sup>



### Location

Voor levensgenieters met plannen



### Food & drinks

Centrum Almelo binnen 10 minuten fietsen



### Supermarkt

Voor de boodschappen naar de Lidl



### Middelbare school

Meerdere opties in Almelo



### Basisschool

OBS De Kubus



### OV

Treinstation Almelo

# Timeline

2018

## Nieuw begin

Een nieuw hoofdstuk begon hier in 2018. Het resultaat? Een instapklare woning waar ruimte, comfort en mogelijkheden moeiteloos samenkomen.



2026

## De sleutel ligt klaar

Voor iemand die net zo gaat genieten van de leefkeuken, de tuin en alle mogelijkheden die deze plek te bieden heeft.



# Energie



## Energielabel

A



## Isolatie

dakisolatie, muurisolatie, vloerisolatie, volledig geïsoleerd, hr glas



## Warm water

cv ketel  
Intergas  
eigendom



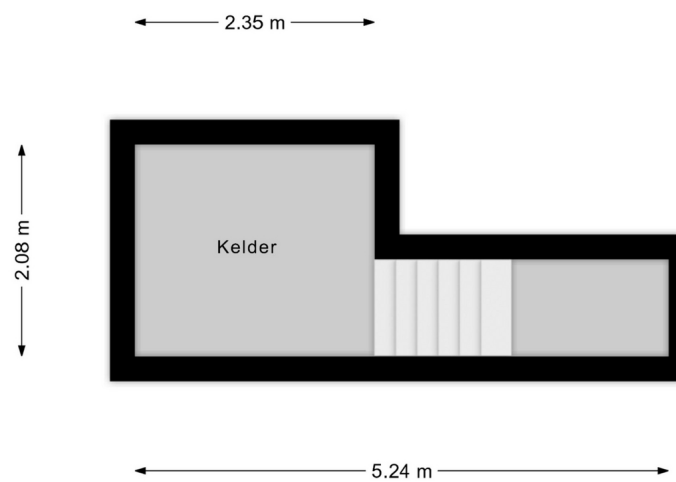
## Verwarming

cv ketel, houtkachel



# Plattegrond

Kelder





# Plattegrond

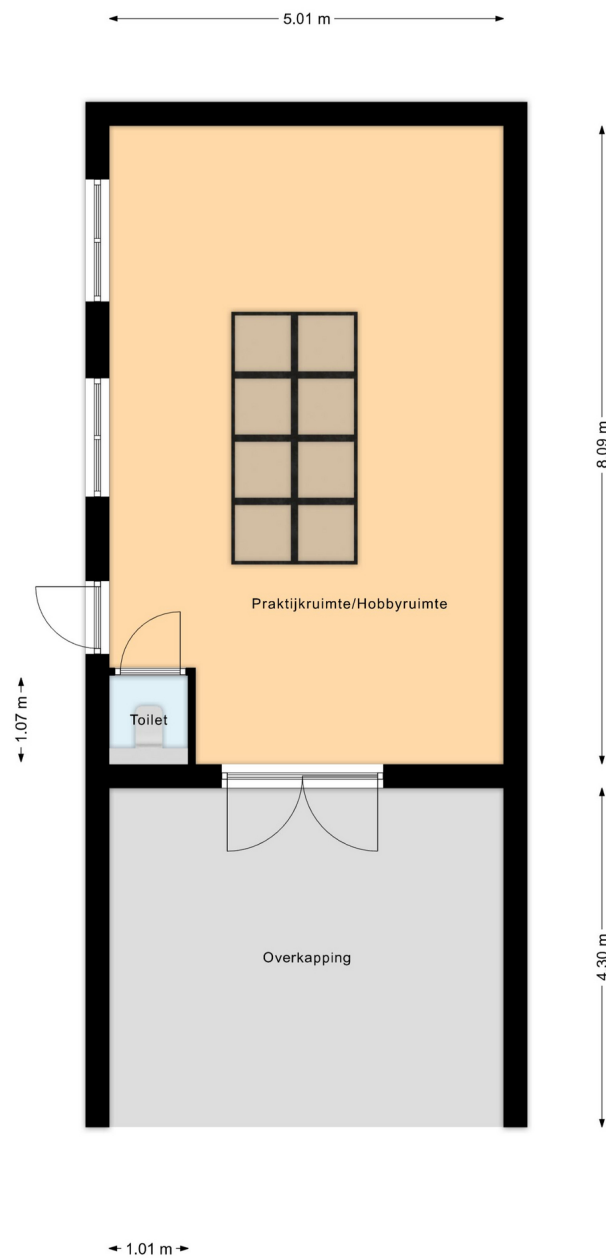
Begane grond





# Plattegrond

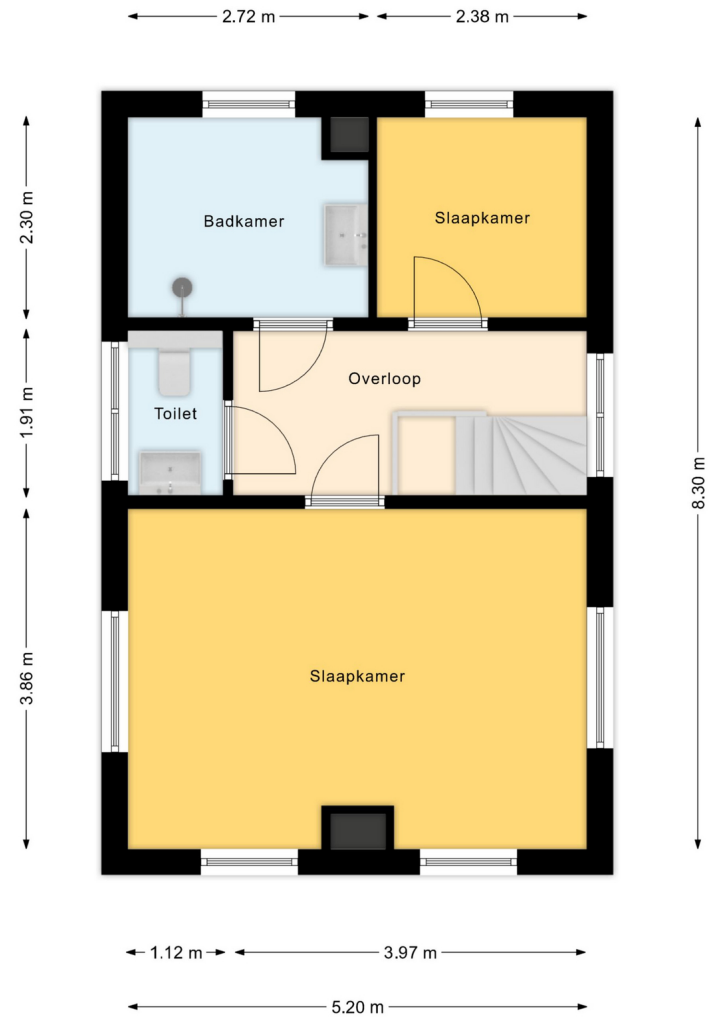
Begane grond





# Plattegrond

1e Verdieping





Steenstraat 56 Oldenzaal  
**0541-532500**

Grotestraat 24 Tubbergen  
**0546-305000**

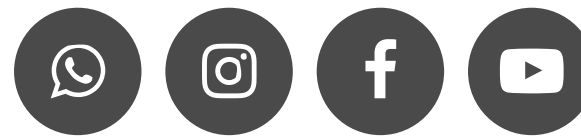
Bornsestraat 58 Hengelo  
**074-7002130**

Lasondersingel 166 Enschede  
**053-3030127**

**[hello@homemakelaars.nl](mailto:hello@homemakelaars.nl)**

**[www.homemakelaars.nl](http://www.homemakelaars.nl)**

## Let's connect!



[Privacy Statement](#)

[Disclaimer](#)