



48

# REISKAMERAAD

# EINDHOVEN

*Vraagprijs € 575.000 K.K.*

040 240 7122 - [Eindhoven@woonhub.nl](mailto:Eindhoven@woonhub.nl) - [Woonhub.nl](http://Woonhub.nl)



## Overdracht

Vraagprijs € 575.000,- k.k.

Aanvaarding In overleg

## Bouw

Type object Woonhuis, eengezinswoning, hoekwoning

Soort bouw Bestaande bouw

Bouwperiode 1993

Dakbedekking Bitumen

Type dak Platdak

Isolatievormen Dakisolatie  
Dubbel glas  
Muurisolatie  
Volledig geïsoleerd

## Oppervlaktes en inhoud

Perceeloppervlakte 208 m<sup>2</sup>

Gebruiksoppervlakte wonen 129,85 m<sup>2</sup>

Inhoud 480 m<sup>3</sup>

Oppervlakte externe bergruimte 14,77 m<sup>2</sup>

## Indeling

Aantal bouwlagen 3

Aantal kamers 5 (waarvan 4 slaapkamers)

Aantal badkamers 1

## Locatie

Ligging In woonwijk  
Nabij school

## Tuin

Type Achtertuin

Hoofdtuin Ja

Oriëntering Noorden

Heeft een achterom Ja

Staat Goed onderhouden

Tuin 2 - Type Voortuin

Tuin 2 - Oriëntering Zuiden

Tuin 2 - Staat Goed onderhouden

## Energieverbruik

# KENMERKEN

Energielabel	D
<b>CV ketel</b>	
CV ketel	VHR-C
Warmtebron	Gas
Bouwjaar	2006
Combiketel	Ja
Eigendom	Eigendom
<b>Uitrusting</b>	
Warm water	Centrale voorziening CV-ketel
Verwarmingssysteem	Centrale verwarming
Parkeergelegenheid	Vrijstaande stenen garage
Heeft kabel-tv	Ja
Glasvezelaansluiting aanwezig	Ja
Tuin aanwezig	Ja
Heeft een garage	Ja
Telefoonaansluiting aanwezig	Ja
Beschikt over een internetverbinding	Ja
Heeft schuur/berging	Ja
<b>Kadastrale gegevens</b>	
Eigendom	Eigen grond

# KENMERKEN





# KENMERKEN

<i>Woonoppervlakte</i>	129.85m <sup>2</sup>
<i>Perceeloppervlakte</i>	208m <sup>2</sup>
<i>Inhoud</i>	479.93m <sup>3</sup>
<i>Aantal slaapkamers</i>	4
<i>Bouwjaar</i>	1993
<i>Energielabel</i>	D



# OMSCHRIJVING

Woonhub presenteert: verrassend ruime gezinswoning met vier slaapkamers en royale leefruimtes aan de Reiskameraad 48

Welkom aan de Reiskameraad 48, een ruime en uitstekend ingedeelde tussenwoning waar comfort, licht en functionaliteit samenkomen. Met een royale woonkamer van ruim 40 m<sup>2</sup>, een open keuken, vier volwaardige slaapkamers, een complete badkamer en een praktische tweede verdieping biedt deze woning alles wat een gezin nodig heeft.

Bij binnenkomst betreed je de entree met meterkast, toiletruimte en trapopgang naar de verdiepingen. Vanuit hier bereik je de royale woonkamer, die dankzij de grote raampartijen geniet van een aangename hoeveelheid natuurlijk licht. De woonkamer biedt volop mogelijkheden voor een comfortabele zithoek en een ruime eethoek, waardoor het een ideale plek is om samen te komen met familie en vrienden. De open indeling zorgt voor een prettig gevoel van ruimte en verbinding.

De open keuken aan de voorzijde van de woning is praktisch ingericht en beschikt over voldoende werk- en opbergruimte. Dankzij de open verbinding met de woonkamer vormt de keuken een centraal onderdeel van de leefruimte, ideaal voor zowel het dagelijkse gezinsleven

als gezellige etentjes.

Op de eerste verdieping bevinden zich drie slaapkamers van respectievelijk circa 12,2 m<sup>2</sup>, 12,0 m<sup>2</sup> en 6,2 m<sup>2</sup>. Hierdoor is er voldoende ruimte voor een gezin, een thuiswerkplek, hobbykamer of logeerkamer. De badkamer is compleet uitgevoerd en voorzien van een ligbad, douche, wastafel en toilet.

De tweede verdieping vormt een absolute meerwaarde van de woning. Hier bevindt zich een ruime vierde slaapkamer van circa 13,6 m<sup>2</sup>, die uitstekend geschikt is als hoofdslaapkamer, werkruimte of gastenverblijf. Daarnaast beschikt deze verdieping over een aparte wasruimte met aansluitingen voor witgoed en extra bergruimte.

Wonen in de omgeving

De woning is gelegen in een rustige en kindvriendelijke woonwijk waar ruimte, groen en voorzieningen samenkomen. In de directe omgeving bevinden zich diverse scholen, kinderopvanglocaties, winkels voor de dagelijkse boodschappen en sport- en recreatiefaciliteiten. Ook zijn er verschillende speelvoorzieningen aanwezig, waardoor de wijk zeer geschikt is voor gezinnen.

Daarnaast profiteer je van een goede bereikbaarheid.

Openbaar vervoer en uitvalswegen bevinden zich op korte afstand, waardoor omliggende dorpen en steden eenvoudig te bereiken zijn. De combinatie van een rustige woonomgeving en de aanwezigheid van alle dagelijkse voorzieningen maakt dit een bijzonder aantrekkelijke locatie om te wonen.

#### Bijzonderheden

Royale woonkamer van circa 40 m<sup>2</sup>;  
Open keuken met praktische indeling;  
Vier volwaardige slaapkamers;  
Complete badkamer met ligbad, douche, wastafel en toilet;  
Ruime tweede verdieping met extra slaapkamer;  
Aparte wasruimte;  
Diverse vaste kasten en bergruimtes;  
Veel leefruimte verdeeld over drie woonlagen;  
Gelegen in een rustige en kindvriendelijke woonomgeving;  
Goede bereikbaarheid van voorzieningen, openbaar vervoer en uitvalswegen.

Ben je op zoek naar een ruime woning met een praktische indeling, veel leefruimte en volop mogelijkheden voor het hele gezin? Dan is Reiskameraad 48 zeker een bezichtiging waard. Woonhub leidt je graag rond.



**BIJSCHRIFT**





















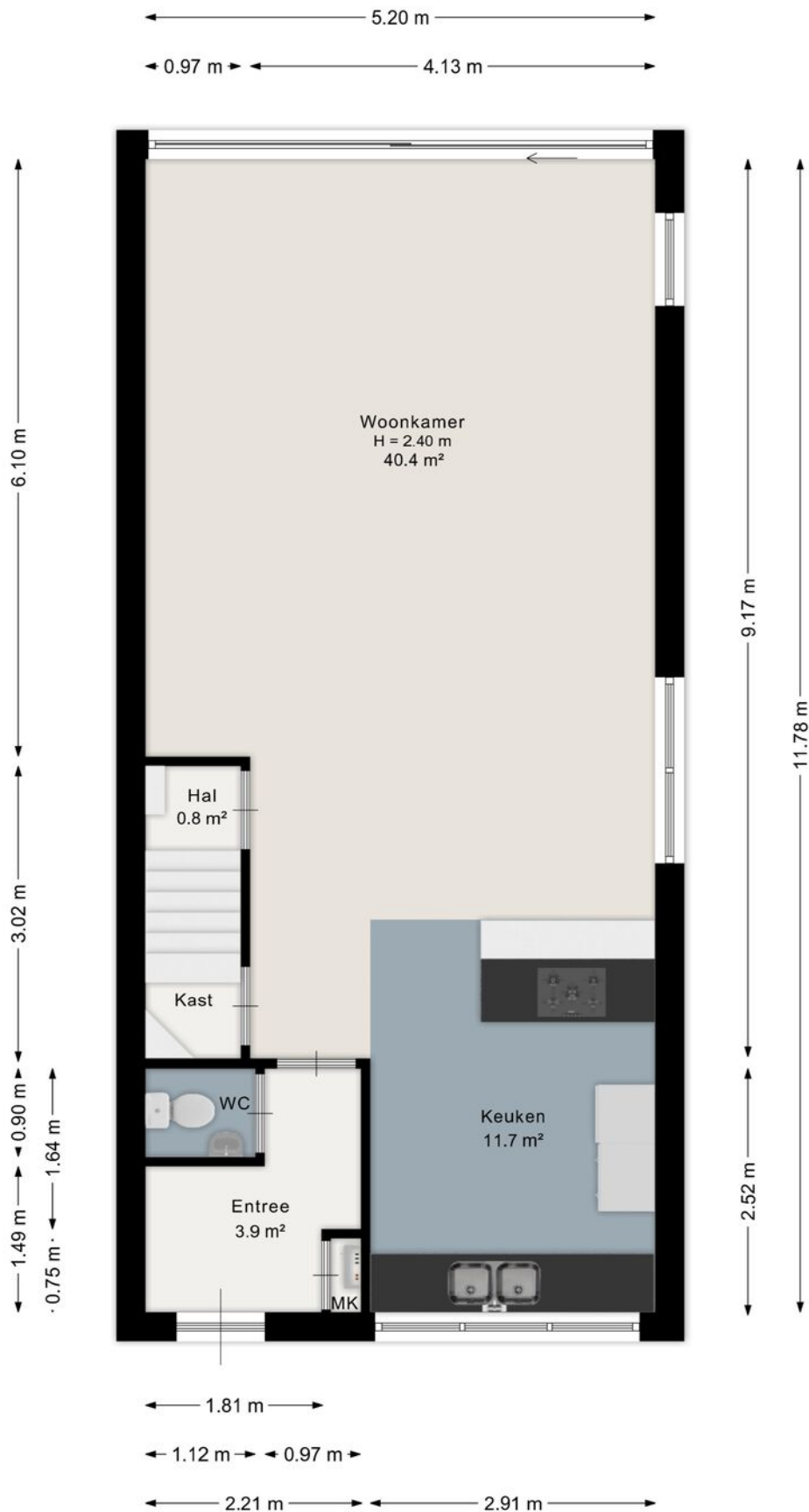






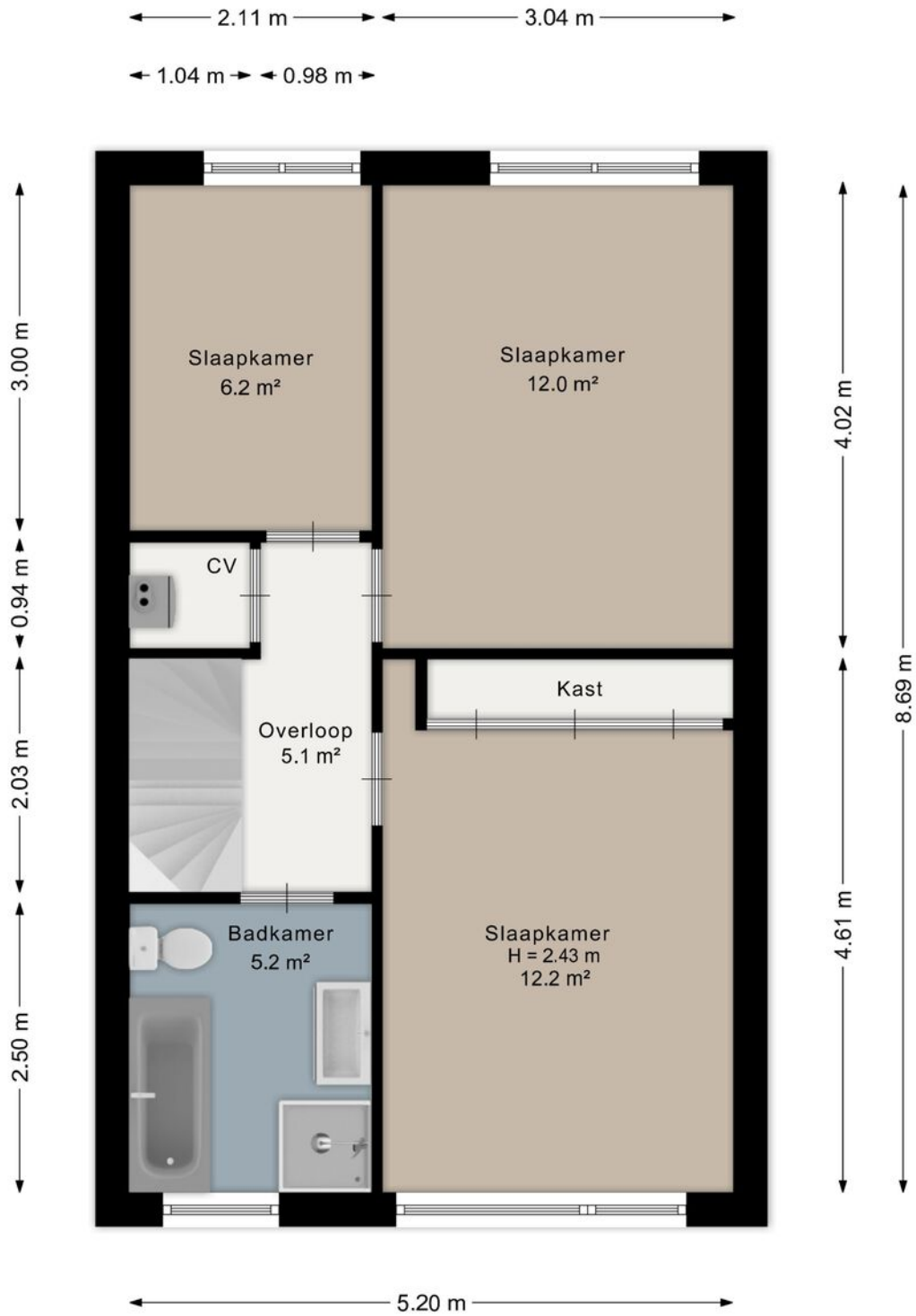






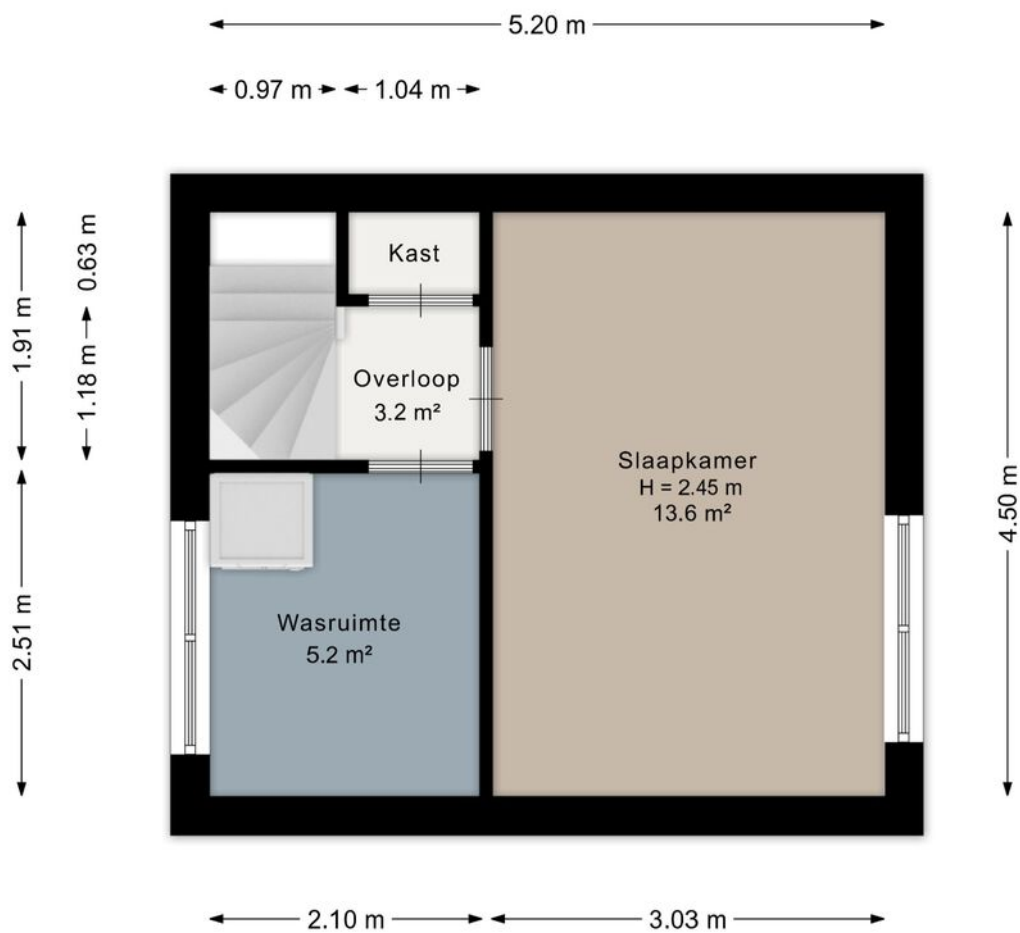
Aan de plattegrond kunnen geen rechten worden ontleend.  
[www.proland.nl](http://www.proland.nl)

# PLATTEGROND



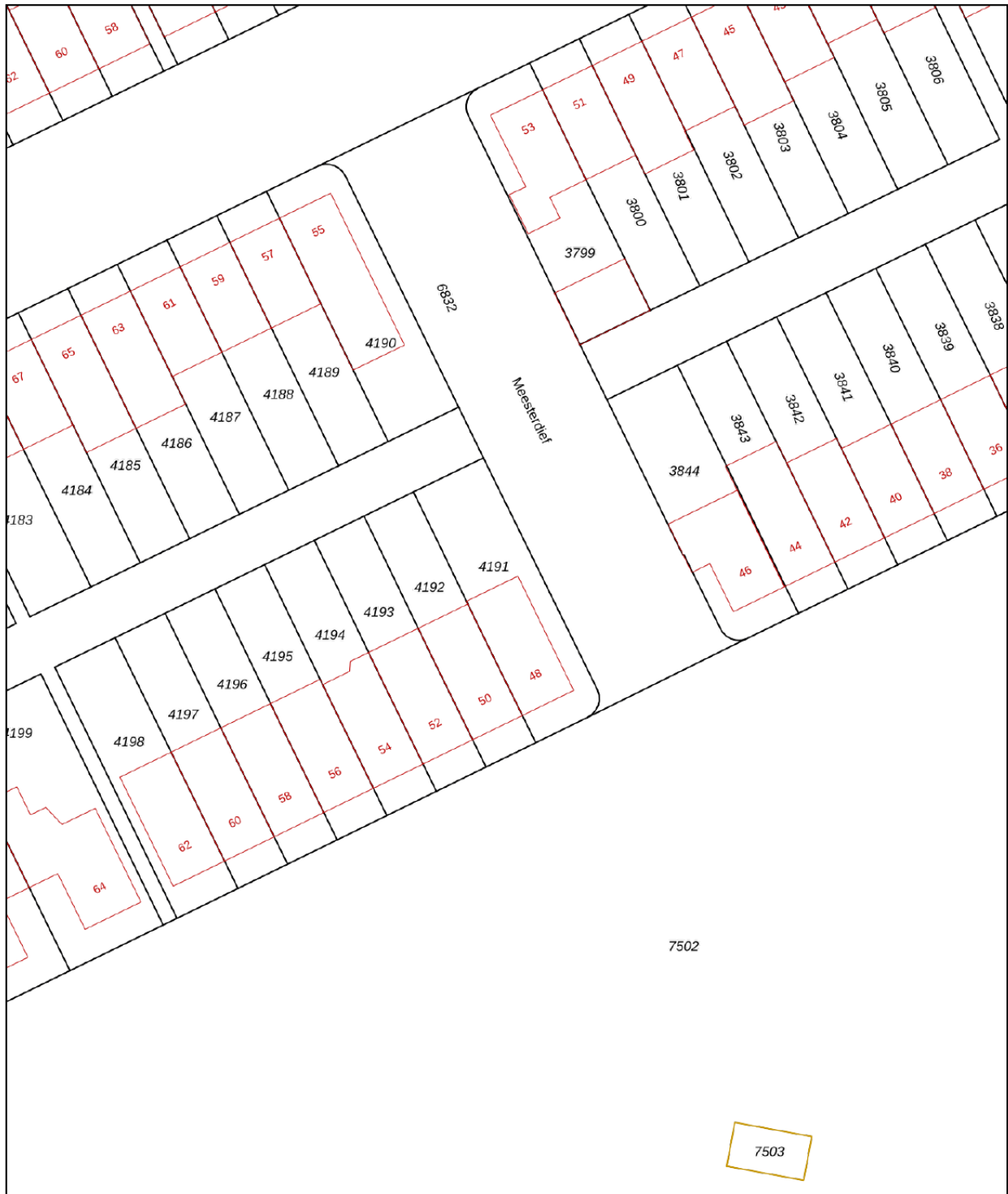
Aan de plattegrond kunnen geen rechten worden ontleend.  
[www.proland.nl](http://www.proland.nl)


# PLATTEGROND



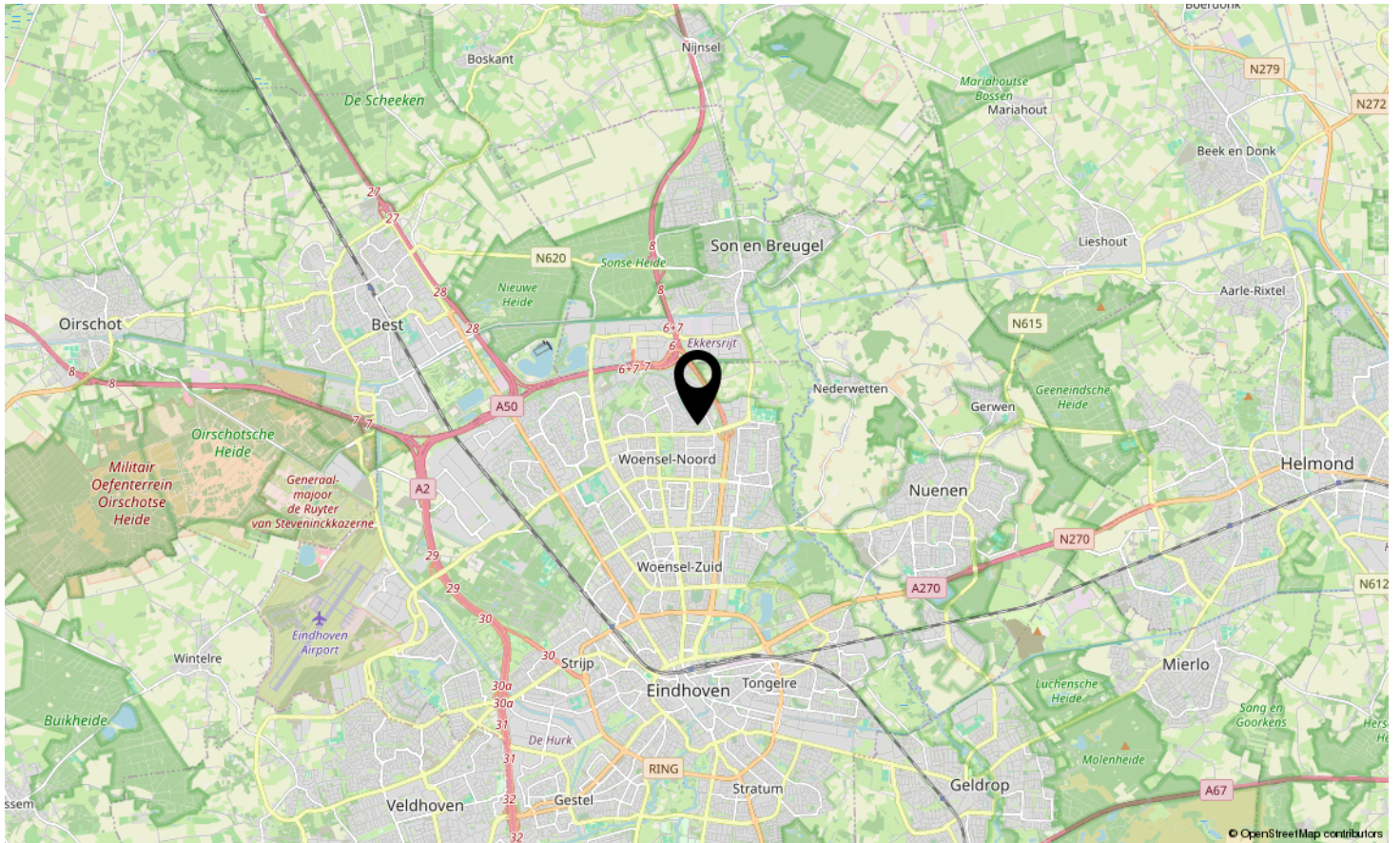
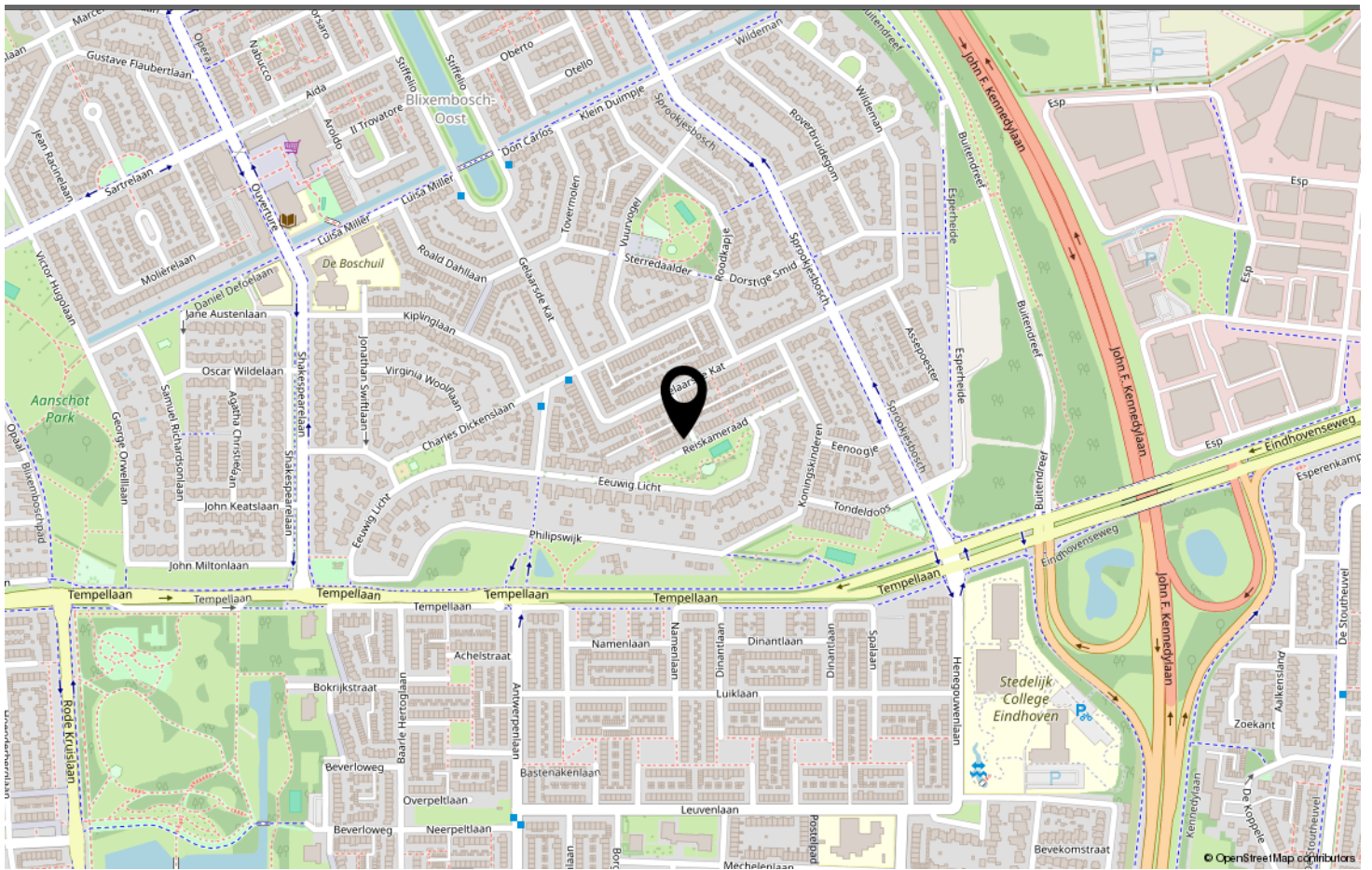
Aan de plattegrond kunnen geen rechten worden ontleend.  
[www.proland.nl](http://www.proland.nl)

# PLATTEGROND



<p>12345 25</p> <p>Deze kaart is noordgericht</p> <p>Perceelnummer</p> <p>Huisnummer</p> <p>Vastgestelde kadastrale grens</p> <p>Voorlopige kadastrale grens</p> <p>Administratieve kadastrale grens</p> <p>Bebouwing</p> <p>Voor een eensluidend uittreksel, geleverd op 9 juni 2026 De bewaarder van het kadaster en de openbare registers</p>	<p>Schaal 1: 500</p> <p>Kadastrale gemeente    Woensel</p> <p>Sectie                            W</p> <p>Perceel                         4191</p> <p>Aan dit uittreksel kunnen geen betrouwbare maten worden ontleend. De Dienst voor het kadaster en de openbare registers behoudt zich de intellectuele eigendomsrechten voor, waaronder het auteursrecht en het databankenrecht.</p>	
--	---	---

# KADASTRALE KAART



**LOCATIE OP DE KAART**



# REISKAMERAAD EINDHOVEN

*Neem vrijblijvend contact met ons op*

Woonhub Makelaars - Tarasconweg 2, 5627 GB Eindhoven  
040 240 7122 - [Eindhoven@woonhub.nl](mailto:Eindhoven@woonhub.nl) - [Woonhub.nl](http://Woonhub.nl)



**Woonhub**  
MAKELAARS