

Verrassend leuke woning!
Een huis met karakter en mogelijkheden.



Schout 11 - Hoorn
Richtprijs € 365.000 k.k.



KINGMA
MAKELAARS

kingmamakelaars.nl

| telefoon 0229 27 96 97

| info@kingmamakelaars.nl



Schout 11 – Hoorn

Richtprijs: € 365.000,- k.k.
Bouwjaar: 1973
Woonoppervlakte: 108 m²
Perceeloppervlakte: 128 m²
Energie label: C

Wat een verrassend leuke woning! Achter de gevel van Schout 11 schuilt een speels ingedeelde split-level woning met veel leefruimte, drie slaapkamers, een garage én een ruime kelder. Een huis met karakter en mogelijkheden, waar je met wat eigen ideeën echt iets bijzonders van kunt maken.

De vernieuwde woonkeuken uit 2021 vormt een heerlijke plek om samen te koken, borrelen en dineren. Een niveau hoger vind je de lichte woonkamer met grote raampartijen en een fijn uitzicht op de rustige woonomgeving. De speelse indeling zorgt voor een verrassend ruimtelijk gevoel.

Op de bovenliggende verdiepingen bevinden zich drie slaapkamers en de badkamer. De woning biedt op een aantal onderdelen de mogelijkheid om het helemaal naar jouw eigen smaak te moderniseren.

Ook buiten is het fijn wonen. De achtertuin met achterom biedt volop ruimte om van het buitenleven te genieten en dankzij de garage en royale kelder heb je aan bergruimte geen gebrek.

Even op een rij:

- split-level woning met speelse indeling;
- woonoppervlakte van 108 m²;
- woonkeuken vernieuwd in 2021;
- lichte woonkamer met grote raampartijen;
- 3 slaapkamers;
- badkamer met mogelijkheden voor modernisering;
- inpandige garage met elektrische deur;
- ruime kelder van circa 19 m²;
- achtertuin met achterom;
- gelegen in een rustige woonomgeving.

Nieuwsgierig geworden? Neem contact met ons op voor een bezichtiging via 0229 - 27 96 97. Wij laten je deze bijzondere woning graag zien.

Heb je behoefte aan een professional die je adviseert tijdens het aankoopproces? Schakel dan je eigen NVM-aankoopmakelaar in. Jouw NVM-aankoopmakelaar komt op voor jouw belangen en kan je veel tijd, geld en zorgen besparen. Adressen van collega NVM-aankoopmakelaars vind je op Funda.

Richtprijs € 365.000 k.k.

Object gegevens

Soort woning	eengezinswoning
Type woning	tussenwoning
Ligging	aan rustige weg, in woonwijk
Bouwjaar	1973
Bouwworm	bestaande bouw
Permanente bewoning	ja
Huidig gebruik	wonen
Huidige bestemming	woonruimte

Maten object

Aantal kamers	6
Aantal slaapkamers	3
Volume	451 m ³
Perceeloppervlakte	128 m ²
Woonoppervlakte	108 m ²

Details

Energie label	C
Verwarming	c.v.-ketel
Warmwater	c.v.-ketel
Isolatie	dakisolatie, gedeeltelijk dubbel glas
Garage	inpandig

Tuin gegevens

Tuin	achtertuin
Tuin diepte	1300 cm
Tuin breedte	530 cm
Ligging	noord
Kwaliteit	normaal

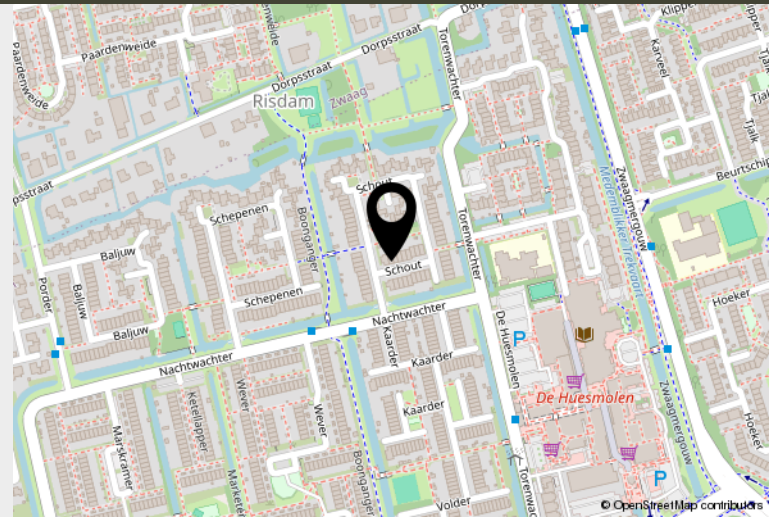


LOCATIE

Schout 11 - Hoorn

Adres gegevens

Adres Schout 11
Postcode / plaats 1625 BM Hoorn



Wat een verrassend leuke woning! Achter de gevel van Schout 11 schuilt een speels ingedeelde split-level woning met veel leefruimte, drie slaapkamers, een garage én een ruime kelder. Een huis met karakter en mogelijkheden, waar je met wat eigen ideeën echt iets bijzonders van kunt maken.



KINGMA
MAKELAARS



kingmakelaars.nl

telefoon 0229 27 96 97

info@kingmakelaars.nl



*Ruime entree met
het toilet en een
loopdeur naar de
in pandig bereikbare
garage.*

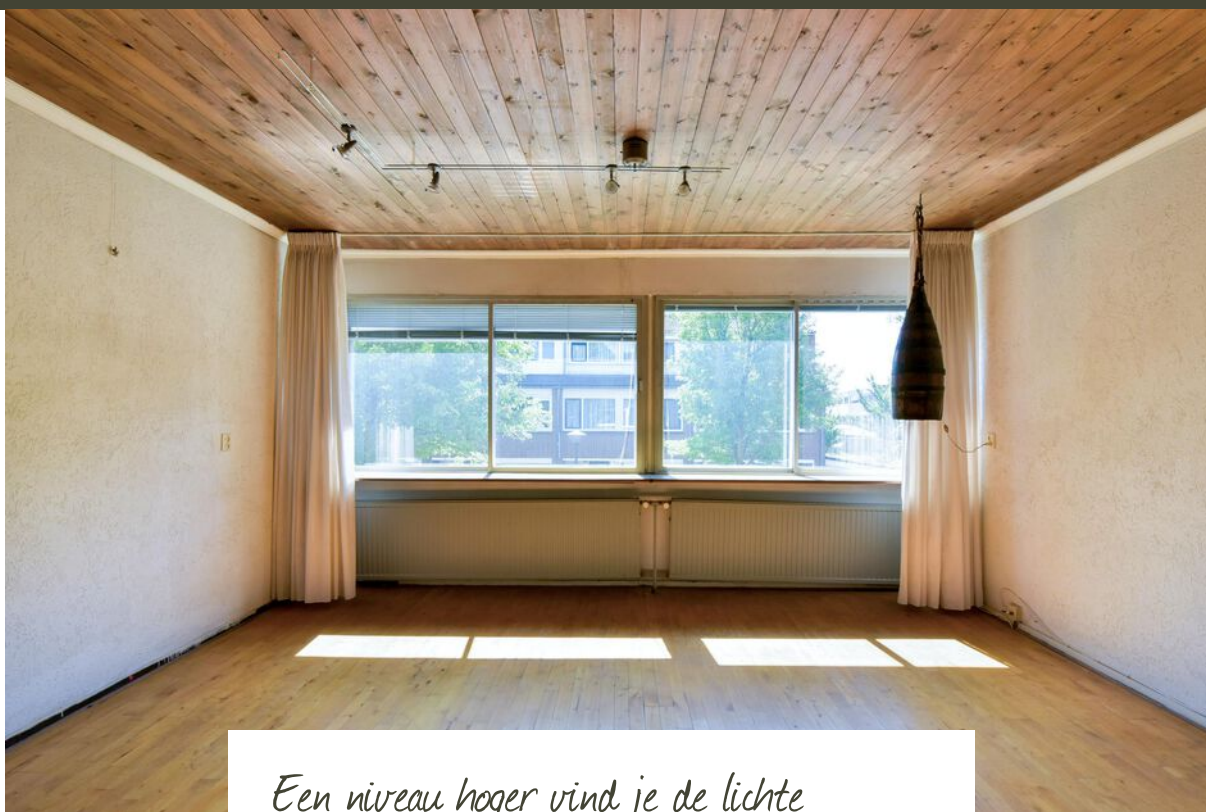




De vernieuwde woonkeuken uit 2021 vormt een heerlijke plek om samen te koken, borrelen en dineren.







Een niveau hoger vind je de lichte woonkamer en heb je een fijn uitzicht op de rustige woonomgeving.

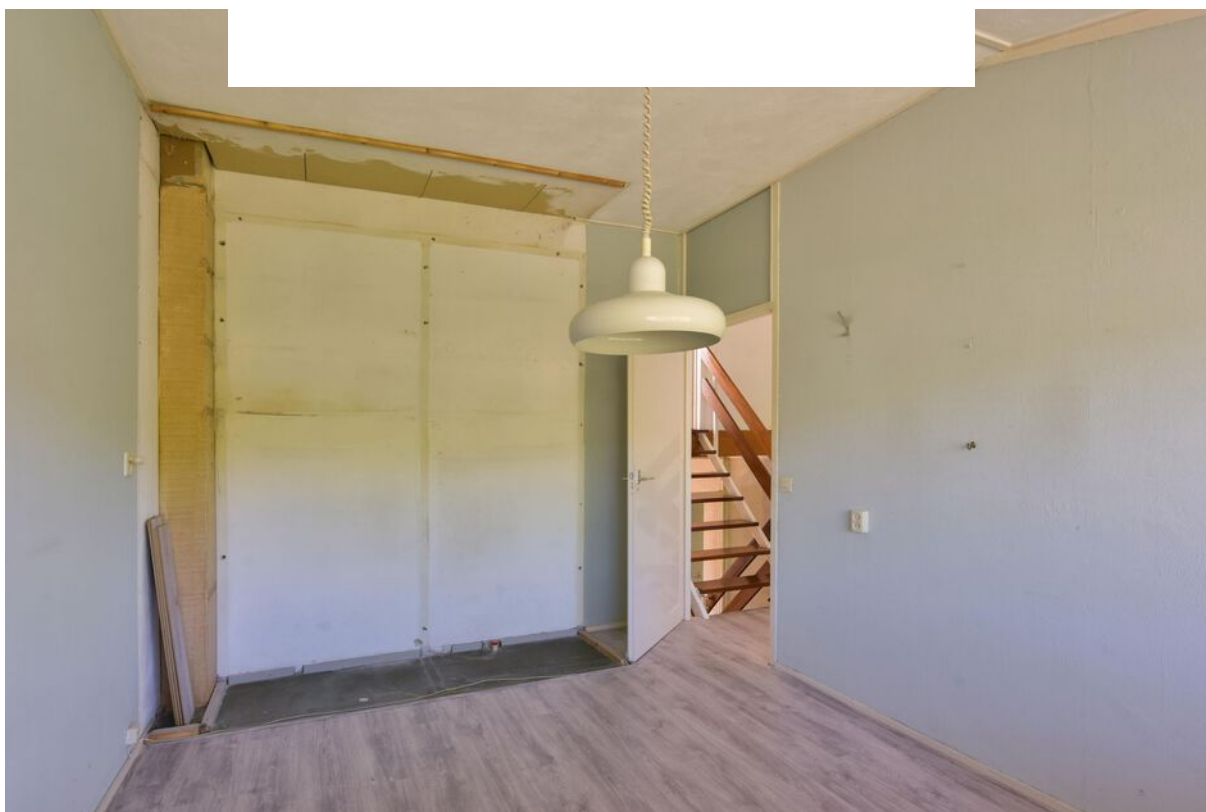


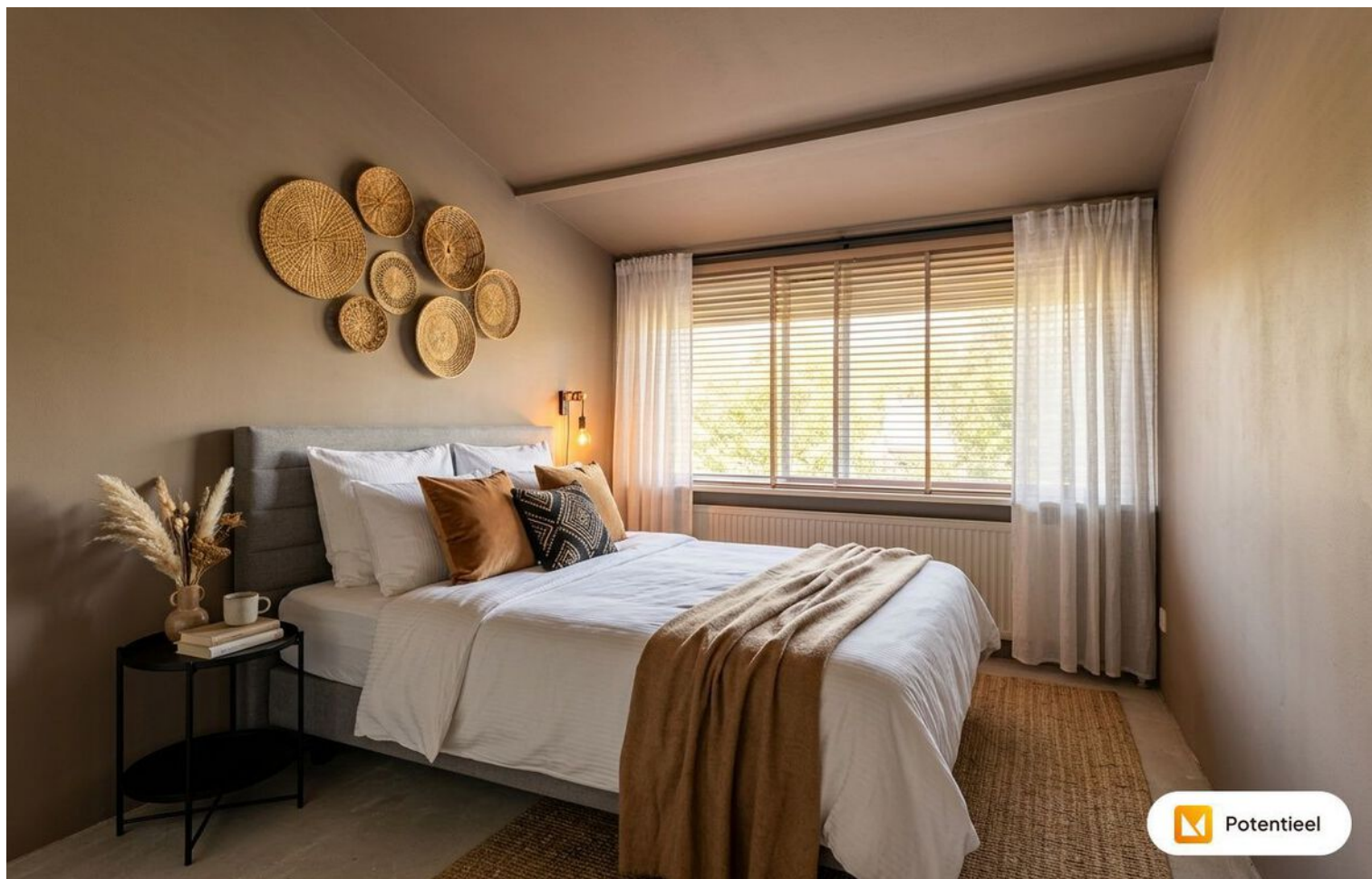






*Op de bovenliggende verdiepingen
bevinden zich drie slaapkamers.*





 Potentieel









De achtertuin met achterom biedt volop ruimte om van het buitenleven te genieten.



Schout 11 - Hoorn



KADASTER

Kadastrale gegevens

Adres Schout 11
Postcode / plaats 1625 BM Hoorn
Gemeente Hoorn
Sectie perceel F / 3325
Oppervlakte 128 m²



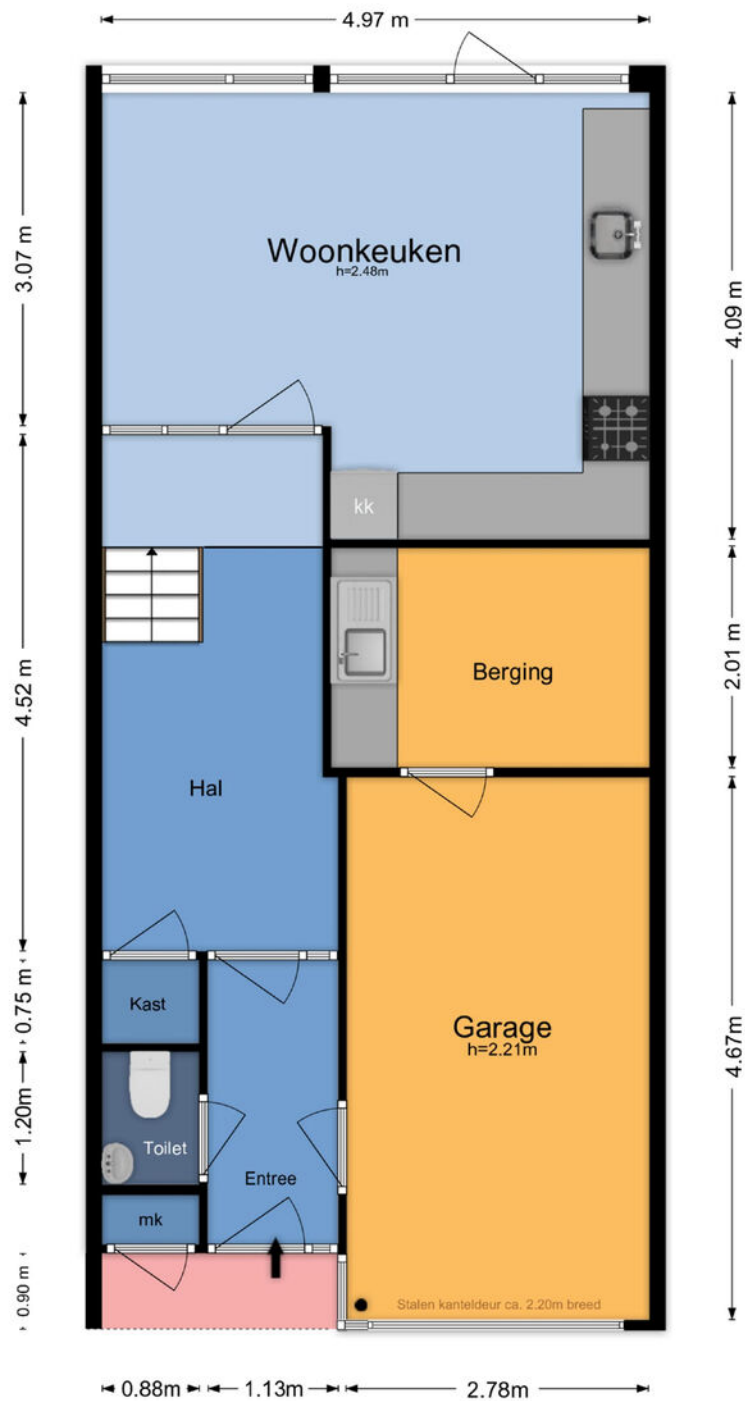
KINGMA
MAKELAARS

kingmakelaars.nl

telefoon 0229 27 96 97

info@kingmakelaars.nl





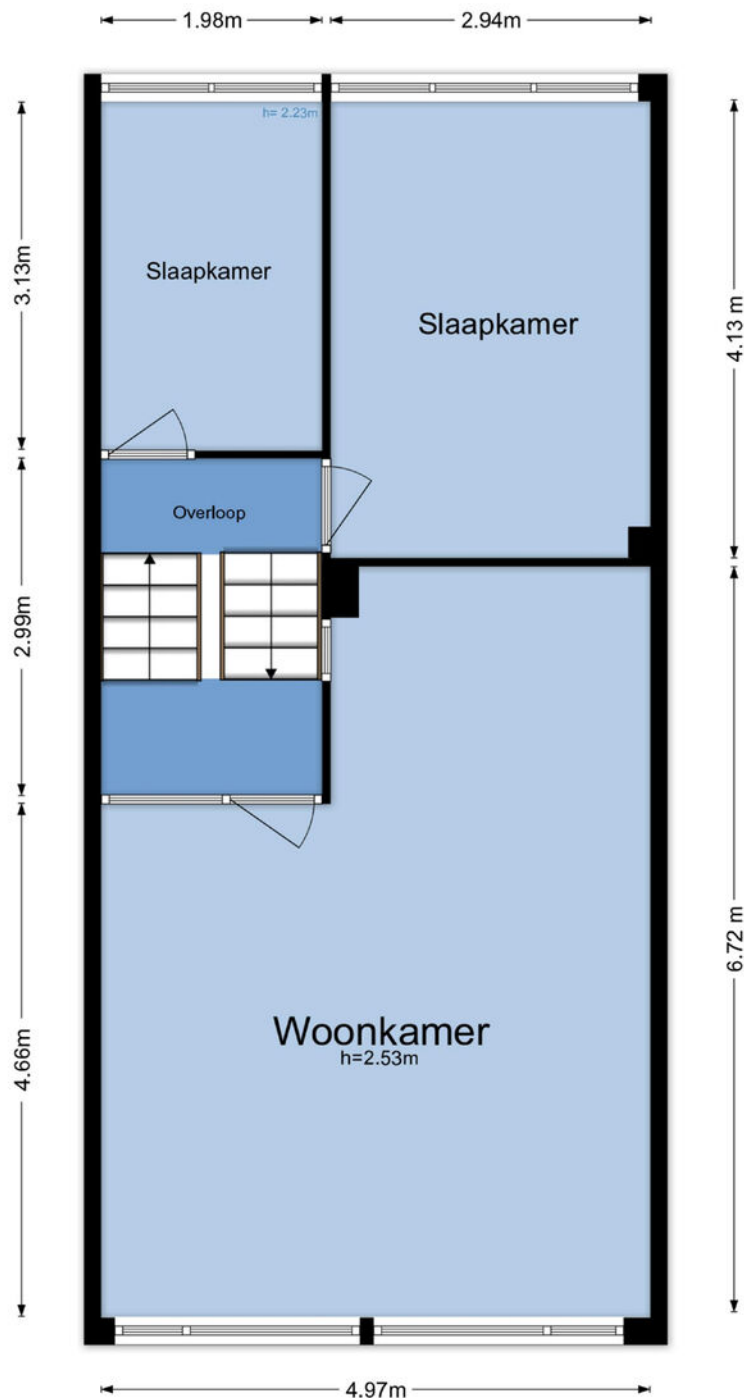
Begane grond, Schout 11 in Hoorn

De Meetinstructie is gebaseerd op de NEN2580. De Meetinstructie is bedoeld om een meer eenduidige manier van meten toe te passen voor het geven van een indicatie van de gebruiksovervlakte. De Meetinstructie sluit verschillen in meetuikkomsten niet volledig uit, door bijvoorbeeld interpretatieverschillen, afrondingen of beperkingen bij het uitvoeren van de meting. www.gerisbouwtechniek.nl

Branchbrede meetinstructie

Gebruiksovervlakte wonen	108 m ²
Overige inpandige ruimte(n)	19 m ²
Gebouwgebonden buitenruimte(n)	2 m ²
Externe bergruimte(n)	0 m ²

Aan de plattegronden kunnen geen rechten worden ontleend. Deze zijn ter indicatie en geproduceerd voor promotionele doeleinden. © www.gerisbouwtechniek.nl



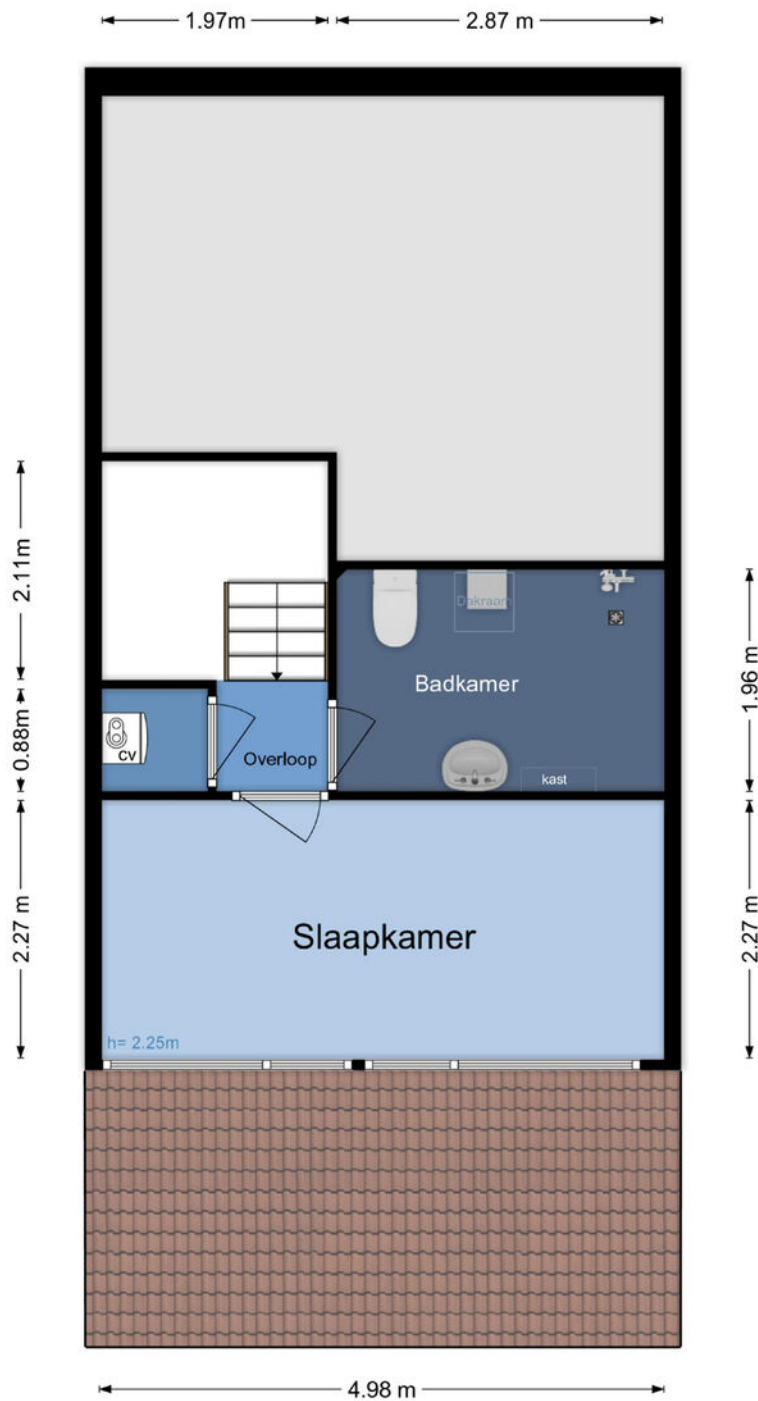
Eerste verdieping, Schout 11 in Hoorn

De Meetinstructie is gebaseerd op de NEN2580. De Meetinstructie is bedoeld om een meer eenduidige manier van meten toe te passen voor het geven van een indicatie van de gebruiksoppervlakte. De Meetinstructie sluit verschillen in meetuikomsten niet volledig uit, door bijvoorbeeld interpretatieverschillen, afrondingen of beperkingen bij het uitvoeren van de meting. [gerisbouwtechniek.nl](http://www.gerisbouwtechniek.nl)

Branchbrede meetinstructie

■ Gebruiksoppervlakte wonen	108 m ²
■ Overige inpandige ruimte(n)	19 m ²
■ Gebouwegebonden buitenruimte(n)	2 m ²
■ Externe bergruimte(n)	0 m ²

Aan de plattegronden kunnen geen rechten worden ontleend. Deze zijn ter indicatie en geproduceerd voor promotionele doeleinden. © www.gerisbouwtechniek.nl



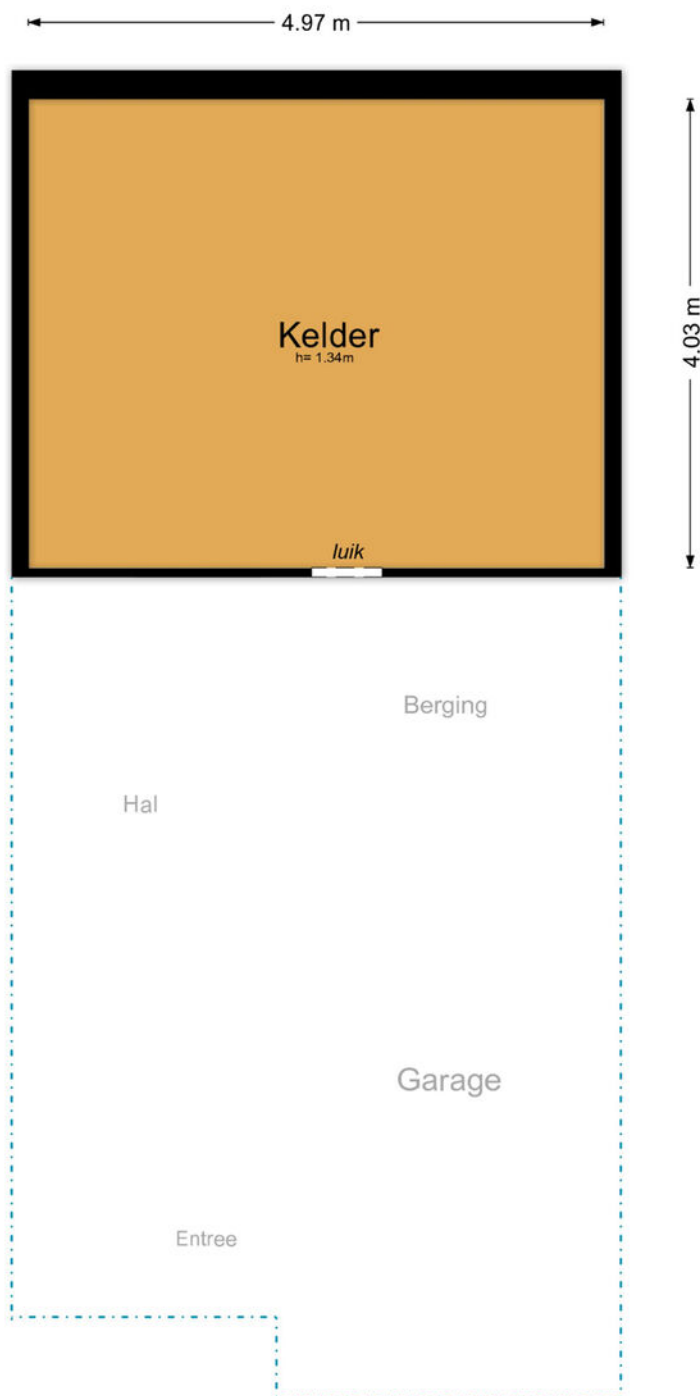
Tweede verdieping, Schout 11 in Hoorn

De Meetinstructie is gebaseerd op de NEN2580. De Meetinstructie is bedoeld om een meer eenduidige manier van meten toe te passen voor het geven van een indicatie van de gebruiksoveroppervlakte. De Meetinstructie sluit verschillen in meetuikomsten niet volledig uit, door bijvoorbeeld interpretatieverschillen, afrondingen of beperkingen bij het uitvoeren van de meting. www.gerisbouwtechniek.nl

Branchbrede meetinstructie

■ Gebruiksoveroppervlakte wonen	108 m ²
■ Overige inpandige ruimte(n)	19 m ²
■ Gebouwwgebonden buitenruimte(n)	2 m ²
■ Externe bergruimte(n)	0 m ²

Aan de plattegronden kunnen geen rechten worden ontleend. Deze zijn ter indicatie en geproduceerd voor promotionele doeleinden. © www.gerisbouwtechniek.nl



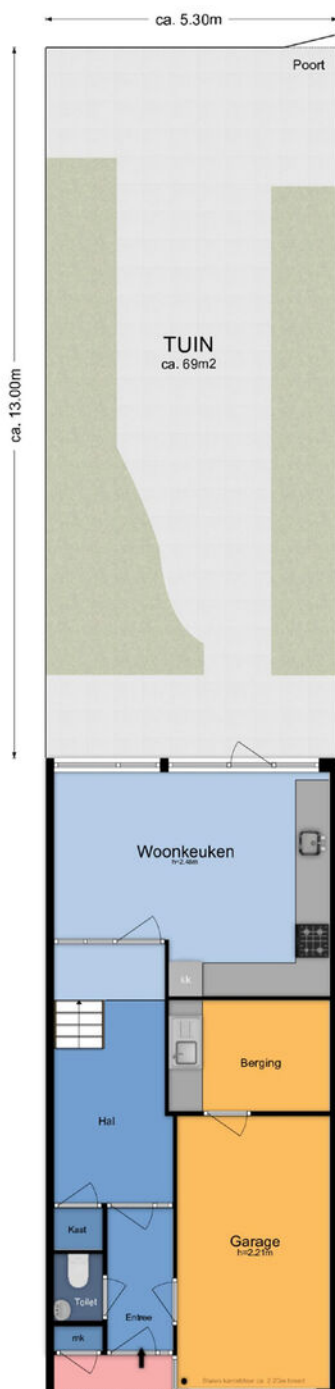
Kelder, Schout 11 in Hoorn

De Meetinstructie is gebaseerd op de NEN2580. De Meetinstructie is bedoeld om een meer eenduidige manier van meten toe te passen voor het geven van een indicatie van de gebruiksoppervlakte. De Meetinstructie sluit verschillen in meetuikkomsten niet volledig uit, door bijvoorbeeld interpretatieverschillen, afrondingen of beperkingen bij het uitvoeren van de meting. © gerisbouwtechniek.nl

Branchbrede meetinstructie

Gebruiksoppervlakte wonen	108 m ²
Overige inpandige ruimte(n)	19 m ²
Gebouwgebonden buitenruimte(n)	2 m ²
Externe bergruimte(n)	0 m ²

Aan de plattegronden kunnen geen rechten worden ontleend. Deze zijn ter indicatie en geproduceerd voor promotionele doeleinden. © www.gerisbouwtechniek.nl



Perceel, Schout 11 in Hoorn

De Meetinstructie is gebaseerd op de NEN2580. De Meetinstructie is bedoeld om een meer eenduidige manier van meten toe te passen voor het geven van een indicatie van de gebruiksovervlakte. De Meetinstructie sluit verschillen in meetuikomsten niet volledig uit, door bijvoorbeeld interpretatieverschillen, afrondingen of beperkingen bij het uitvoeren van de meting. © gerisbouwtechniek.nl

Branchbrede meetinstructie

Gebruiksovervlakte wonen	108 m ²
Overige inpandige ruimte(n)	19 m ²
Gebouwgebonden buitenruimte(n)	2 m ²
Externe bergruimte(n)	0 m ²

Aan de plattegronden kunnen geen rechten worden ontleend. Deze zijn ter indicatie en geproduceerd voor promotionele doeleinden. © www.gerisbouwtechniek.nl

	Blijft achter	Gaat mee	Ter overname	NVT
Woning - Interieur				
(Voorzet) openhaard met toebehoren				X
Allesbrander				X
Houtkachel				X
(Gas)kachels				X
Designradiator(en)				X
Radiatorafwerking				X
Verlichting, te weten				
- inbouwspots/dimmers				X
- opbouwspots/armaturen/lampen/dimmers				X
- losse (hang)lampen				X
-				X
-				X
(Losse)kasten, legplanken, te weten				
-				X
-				X
Raamdecoratie/zonwering binnen, te weten				
- gordijnrails				X
- gordijnen				X
- overgordijnen				X
- vitrages				X
- rolgordijnen				X
- lamellen				X
- jaloezieën				X
- (losse) horren/rolhorren				X
-				X
-				X
Vloerdecoratie, te weten				
- vloerbedekking				X
- parketvloer				X
- houten vloer(delen)				X

	Blijft achter	Gaat mee	Ter overname	NVT
- laminaat				X
- plavuizen				X
-				X
-				X
Overig, te weten				
- spiegelwanden				X
- schilderij ophangstelsysteem				X
-				X
-				X
-				X
-				X
Woning - Keuken				
Keukenblok (met bovenkasten)				X
Keuken (inbouw)apparatuur, te weten				
- kookplaat				X
- (gas)fornuis				X
- afzuigkap				X
- magnetron				X
- oven				X
- combi-oven/combimagnetron				X
- koelkast				X
- vriezer				X
- koel-vriescombinatie				X
- vaatwasser				X
- Quooker				X
- koffiezetapparaat				X
-				X
-				X
Keukenaccessoires, te weten				
-				X
-				X

	Blijft achter	Gaat mee	Ter overname	NVT
-				X
-				X
-				X
-				X
-				X
-				X
Woning - Sanitair/sauna				
Sauna met toebehoren				X
				X
				X
Toilet met de volgende toebehoren				
- toilet				X
- toiletrolhouder				X
- toiletborstel(houder)				X
- fontein				X
-				X
-				X
Badkamer met de volgende toebehoren				
- ligbad				X
- jacuzzi/whirlpool				X
- douche (cabine/scherm)				X
- stoomdouche (cabine)				X
- wastafel				X
- wastafelmeubel				X
- planchet				X
- toiletkast				X
- toilet				X
- toiletrolhouder				X
- toiletborstel(houder)				X
-				X
-				X

	Blijft achter	Gaat mee	Ter overname	NVT
Woning - Exterieur/installaties/veiligheid/energiebesparing				
Schotel/antenne				X
Brievenbus				X
Kluis				X
(Voordeur)bel				X
Alarminstallatie				X
(Veiligheids)sloten en overige inbraakpreventie				X
Rookmelders				X
(Klok)thermostaat				X
Airconditioning				X
Screens				X
Rolluiken				X
Zonwering buiten				X
Telefoonaansluiting/internetaansluiting				X
Veiligheidsschakelaar wasautomaat				X
Waterslot wasautomaat				X
Zonnepanelen				X
Oplaadpunt elektrische auto				X
				X
				X
				X
				X
				X
Warmwatervoorziening, te weten				
- CV-installatie				X
- boiler				X
- geiser				X
-				X
-				X
-				X
Isolatievoorzieningen (voorzetramen/radiatorfolie etc.), te weten				
-				X

	Blijft achter	Gaat mee	Ter overname	NVT
-				X
Tuin - Inrichting				
Tuinaanleg/bestrating				X
Beplanting				X
				X
Tuin - Verlichting/installaties				
Buitenverlichting				X
Tijd- of schemerschakelaar/bewegingsmelder				X
				X
Tuin - Bebouwing				
Tuinhuis/buitenberging				X
Kasten/werkbank in tuinhuis/berging				X
(Broei)kas				X
				X
				X
Tuin - Overig				
Overige tuin, te weten				
- (sier)hek				X
- vlaggenmast(houder)				X
-				X
-				X
Overig - Contracten				
CV: Nee				
Boiler: Nee				
Zonnepanelen: Nee				

Welkom bij Kingma makelaars in Hoorn!

Hét enige makelaarskantoor in Hoorn, waar uitgesproken professionals onder leiding van beëdigd makelaar/taxateur Lars Kingma, de makelaardij op een andere manier benaderen. Verrassend, lekker duidelijk en afgestemd op verschillende "smaken". Qua service en creatieve oplossingen én qua prijs: wij zijn het enige makelaarskantoor in Hoorn en omstreken dat vaste, vooraf gesproken prijzen hanteert!

Uitnodiging

Deze door Kingma Makelaars en de verkoper verstrekte brochure moet uitsluitend gezien worden als een uitnodiging tot nader overleg c.q. tot het uitbrengen van een bod.

Overeenstemming

Verkoper stelt uitdrukkelijk dat een verkoop niet eerder tot stand komt dan nadat niet alleen over de hoofdzaken (prijs object) maar ook over zaken als oplevering, voorwaarden, roerende zaken etc. overeenstemming is bereikt.

Ontbindende voorwaarden

Over ontbindende voorwaarde(n) moeten partijen het eens zijn vóór of tijdens de (mondelijke) koop. Alsieder krijgt u niet automatisch een ontbindende voorwaarde voor bijvoorbeeld de financiering. U dient dit expliciet bij uw bod te vermelden.

Koopakte

Behoudens nadere afspraken gelden de standaard regels, zoals deze voorkomen in de modelkoopakte die is opgesteld door de NVM. De waarborgsom c.q. bankgarantie bedraagt 10 % van de koopsom en dient te worden voldaan aan de notaris. Deze bepaling wordt standaard opgenomen in de koopovereenkomst.

Vorbehouden

Hoewel er gestreefd is naar een zo zorgvuldig mogelijke weergave van de beschikbare gegevens moet er van uitgegaan worden dat de informatie slechts indicatief is. De gegevens (bedragen, jaartallen, omschrijvingen etc) kunnen zijn verkregen door mondelinge overdracht. De koper heeft zijn eigen onderzoeksplicht naar alle zaken die voor hem van belang zijn. Wij adviseren u hierover uw eigen NVM-makelaar te raadplegen. Uiteraard zullen wij u naar behoefte informeren.

Algemene ouderdomsclausule bij onroerende zaken ouder dan 20 jaar

Het is koper bekend dat de onroerende zaak meer dan 20 jaar oud is, wat betekent dat de eisen die aan de bouwkwiteit gesteld mogen worden aanzienlijk lager liggen dan bij nieuwe woningen. In afwijking van artikel 6.3. van de koopovereenkomst komt het geheel of ten dele ontbreken van één of meer eigenschappen van de onroerende zaak voor normaal gebruik als gevolg van de ouderdom voor rekening en risico van koper.

Welkom bij Kingma makelaars in Hoorn!

Geen zelfbewoning

Verkoper heeft koper uitdrukkelijk geattendeerd op het feit dat hij het verkochte nooit zelf feitelijk heeft gebruikt en derhalve koper niet heeft kunnen informeren over eigenschappen c.q. gebreken aan het verkochte waarvan hij op de hoogte zou zijn geweest indien hij het verkochte zelf feitelijk zou hebben gebruikt.

Energielabel

Het energielabel is vanaf januari 2015 verplicht. Het geeft een indicatie van de energieprestatie van een woning. Koper of huurder van een woning dient geïnformeerd te worden over de hoogte van o.a. de stookkosten en de eventueel genomen maatregelen om dit te verbeteren. Verkoper is verplicht bij de eigendomsoverdracht het definitieve energielabel te overhandigen. Bij het leveren van een woning zonder een definitief energielabel, kan vanaf januari 2015 een sanctie aan de verkoper worden opgelegd. Kingma Makelaars legt - bij het woningaanbod wat via hen wordt verkocht - alle details inzake het energielabel vast in de koopovereenkomst.

Een bezichtiging zeker waard!

Bent u nieuwsgierig geworden naar deze fantastische woning? Neem dan contact met ons op zodat we een bezichtigingsafspraak met u kunnen maken. U kunt ons bereiken via 0229 27 96 97 of via info@kingmamakelaars.nl. Een bezichtiging is ook voor de verkoper een spannende aangelegenheid. Wij stellen het daarom zeer op prijs als u uw bevindingen binnen enkele dagen na bezichtiging aan ons kenbaar maakt.

Hypotheek en Verzekeringen

Wij werken samen met gerenommeerde bemiddelaars in hypotheek en verzekeringen. Daarover vertellen wij u graag meer. U kunt ons hiervoor bellen op 0229 27 96 97 of mailen via info@kingmamakelaars.nl. Wij maken graag een afspraak met u voor een gratis en verblijvend adviesgesprek. Bij u of bij ons.

