



Vraagprijs  
€ 789.000 k.k.

**10 A**

**MOLENWEG**

**RHENEN**



# KENMERKEN

**SOORT WONING:**  
eengezinswoning

**ENERGIELABEL:**  
G

**BOUWJAAR:**  
1963

**WOONOPPERVLAKTE:**  
113 m<sup>2</sup>

**INHOUD:**  
384 m<sup>3</sup>

**PERCELOPPERVLAKE:**  
1030 m<sup>2</sup>



# OMSCHRIJVING

Vrijstaand wonen met ruimte, rust én mogelijkheden.

Aan een rustige straat in het dorp Achterberg staat deze vrijstaande woning met garage, ruime schuur en een perceel van maar liefst 1.030 m<sup>2</sup>. Hier woon je op loopafstand van winkels, scholen en andere dagelijkse voorzieningen, terwijl je tegelijkertijd geniet van rust, vrijheid en volop ruimte op eigen terrein.

De woning is door de jaren heen goed onderhouden en biedt een uitstekende basis voor wie graag naar eigen smaak wil moderniseren. Dankzij de extra kamer op de begane grond en de royale bijkeuken behoort gelijkvloers wonen bovendien tot de mogelijkheden. Een fijne plek voor wie ruimte zoekt, zowel binnen als buiten.

## Indeling

### Begane grond

Via de entree kom je in de hal met garderobe, toiletruimte en toegang tot de provisiekelder met stahoogte. De woonkeuken is voorzien van een nette hoekopstelling, heeft een schouw met gaskachel en vormt het hart van de woning. Aansluitend bevindt zich de tuingerichte woonkamer met schouw, gaskachel en uitzicht op de voortuin.

Vanuit de woonkamer is een extra slaap- of werkkamer bereikbaar. Deze ruimte heeft een directe deur naar de tuin en biedt diverse gebruiksmogelijkheden. De ruime bijkeuken beschikt over aansluitingen voor de wasmachine en droger, een boiler, vaste kast en een deur naar buiten. Door de royale afmetingen is het realiseren van een badkamer op de begane grond hier goed mogelijk.

## Eerste verdieping

De overloop geeft toegang tot drie slaapkamers, alle voorzien van praktische vaste kasten. De eenvoudige badkamer beschikt over een douche en wastafel en is afgewerkt met een fraaie granieten vloer. Via een vlizotrap is de bergvliering bereikbaar.

## Tweede verdieping

Ruime bergzolder, ideaal voor het opbergen van seizoensspullen en overige opslag.

## Buitenruimte

De buitenruimte is zonder twijfel één van de grote pluspunten van deze woning. Aan de voorzijde ligt een royale tuin met gazon en borders. De lange oprit biedt volop parkeergelegenheid op eigen terrein.

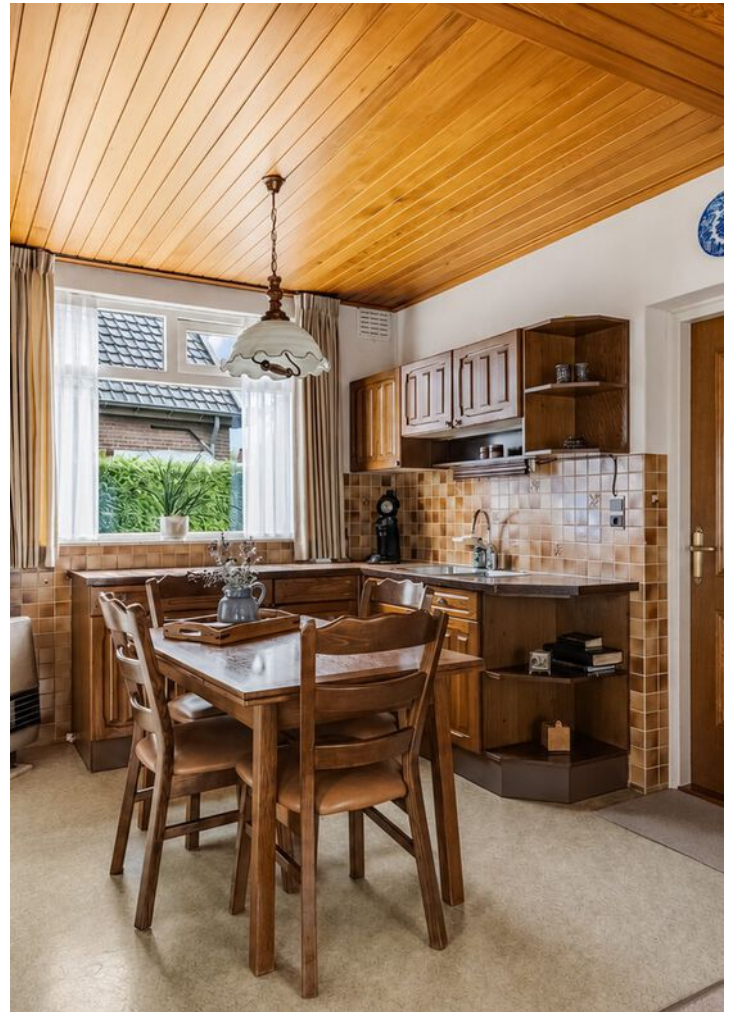
Daarnaast beschikt het perceel over een ruime garage met aangrenzende berging en een grote schuur met zolderverdieping. Achter op het perceel bevinden zich een moestuin, houtopslag en diverse plekken om in alle rust van het buitenleven te genieten. Dankzij de diepte van het perceel ervaar je hier veel privacy en vrijheid.

## MEER bijzonderheden:

- Gebruiksoppervlakte circa 113 m<sup>2</sup>, inhoud circa 380 m<sup>3</sup>, perceeloppervlakte 1.030 m<sup>2</sup>;
- Bouwjaar 1963;
- Mogelijkheid voor slapen en baden op de begane grond;
- Provisiekelder met stahoogte;
- Garage, berging en ruime schuur aanwezig;
- Veel parkeergelegenheid op eigen terrein;
- Gelegen op loopafstand van voorzieningen;
- Royale tuin met veel privacy;
- Aanvaarding/ eigendomsoverdracht in overleg.



'ruimte, rust  
en mogelijk-  
heden'































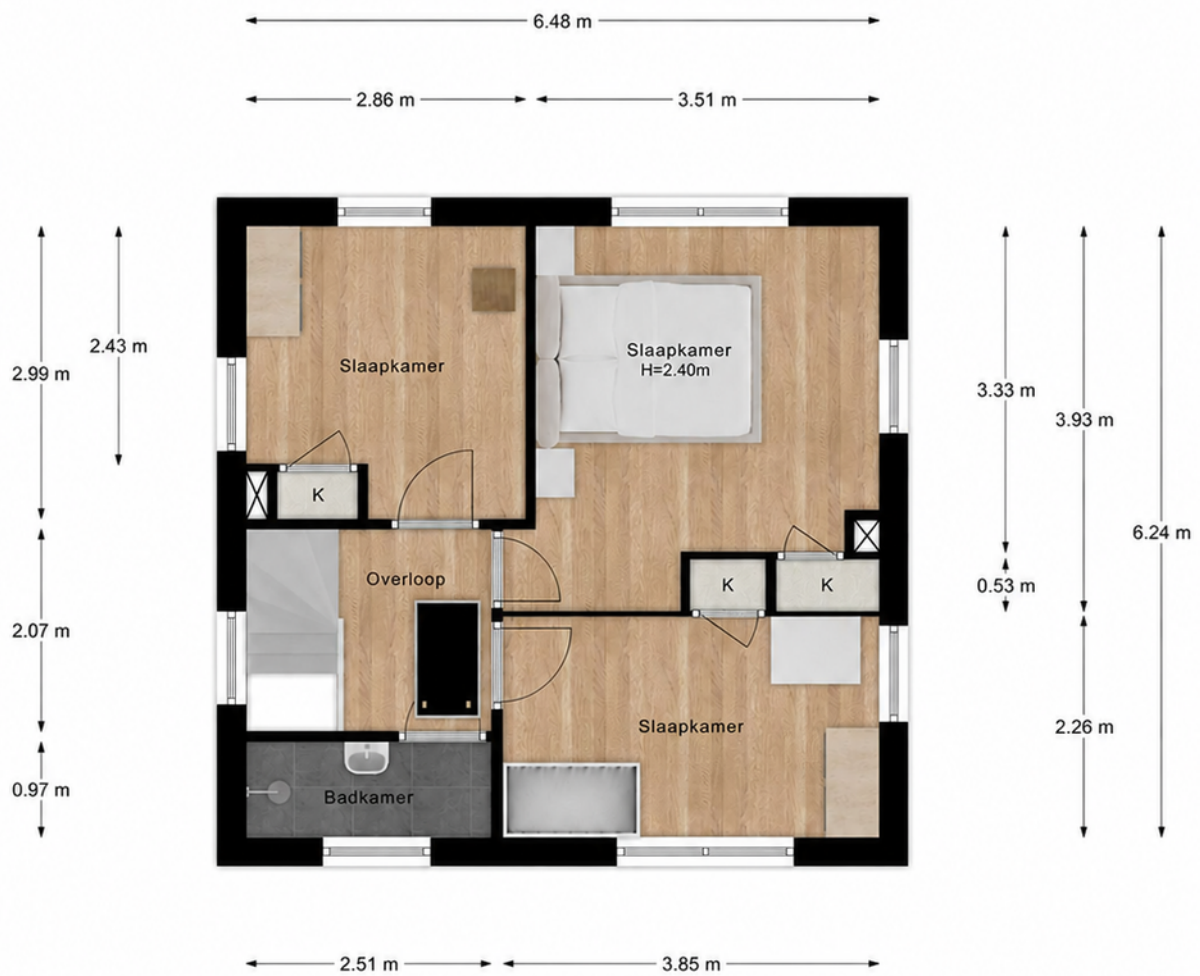


# PLATTEGROND



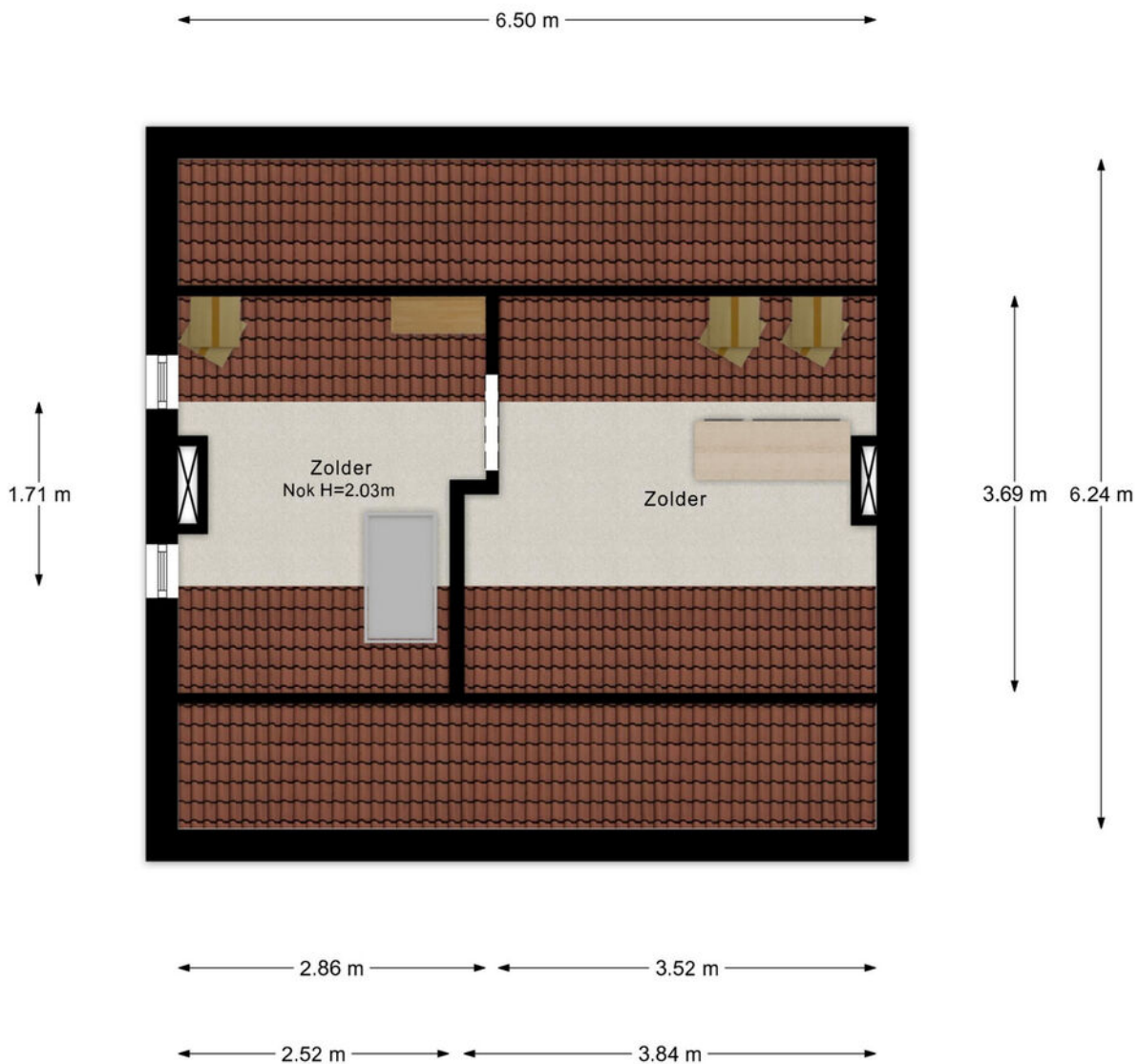
- Vastgoed fotovideo -  
Maatvoering is indicatief ter inzicht. Hieraan kunnen geen rechten ontleend worden.

# PLATTEGROND



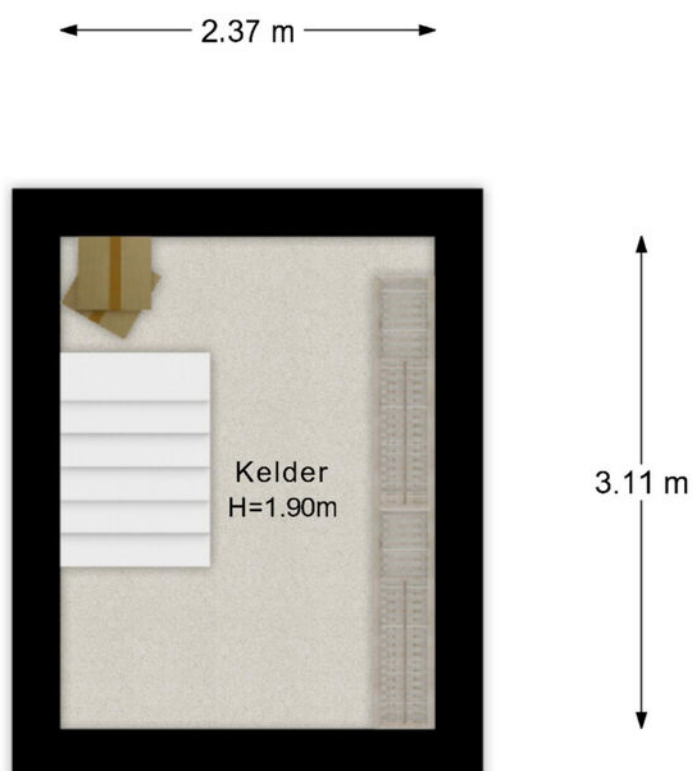
- Vastgoed fotovideo -  
Maatvoering is indicatief ter inzicht. Hieraan kunnen geen rechten ontleend worden.

# PLATTEGROND



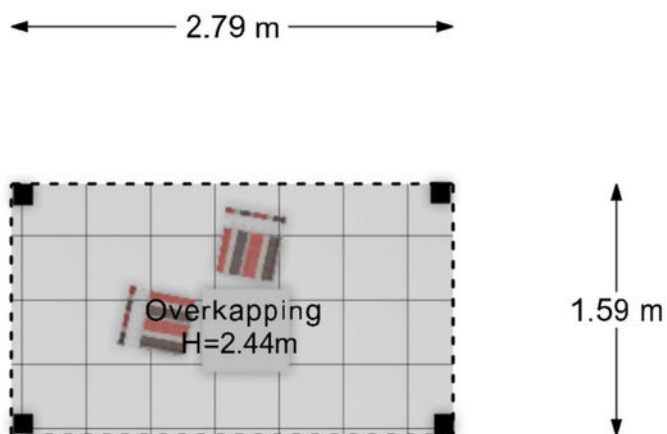
- Vastgoed fotovideo -  
Maatvoering is indicatief ter inzicht. Hieraan kunnen geen rechten ontleend worden.

# PLATTEGROND



- Vastgoed fotovideo -  
Maatvoering is indicatief ter inzicht. Hieraan kunnen geen rechten ontleend worden.

# PLATTEGROND



- Vastgoed fotovideo -  
Maatvoering is indicatief ter inzicht. Hieraan kunnen geen rechten ontleend worden.

# PLATTEGROND

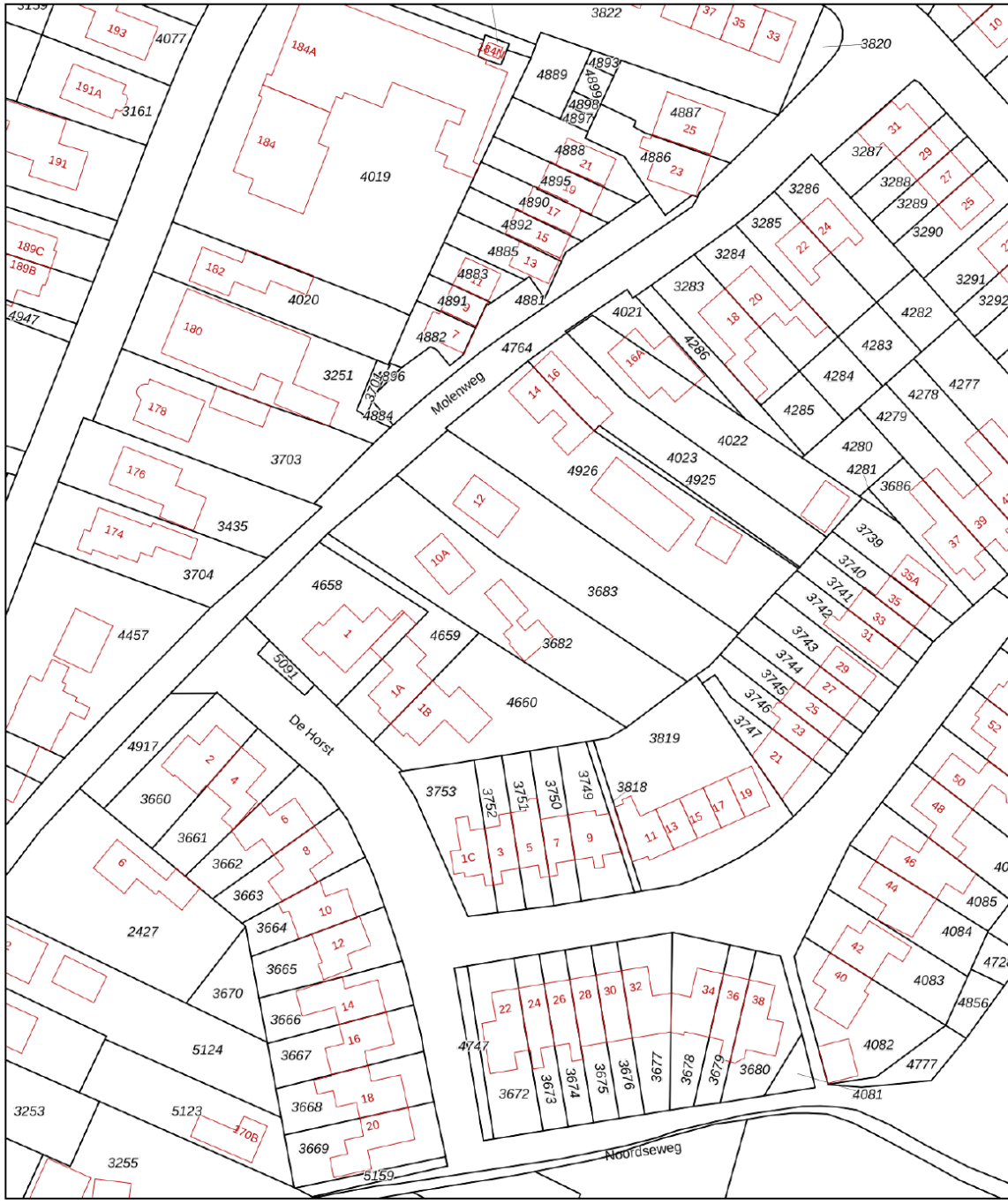



- Vastgoed fotovideo -  
Maatvoering is indicatief ter inzicht. Hieraan kunnen geen rechten ontleend worden.

# KADASTRALE KAART

Kadastrale kaart

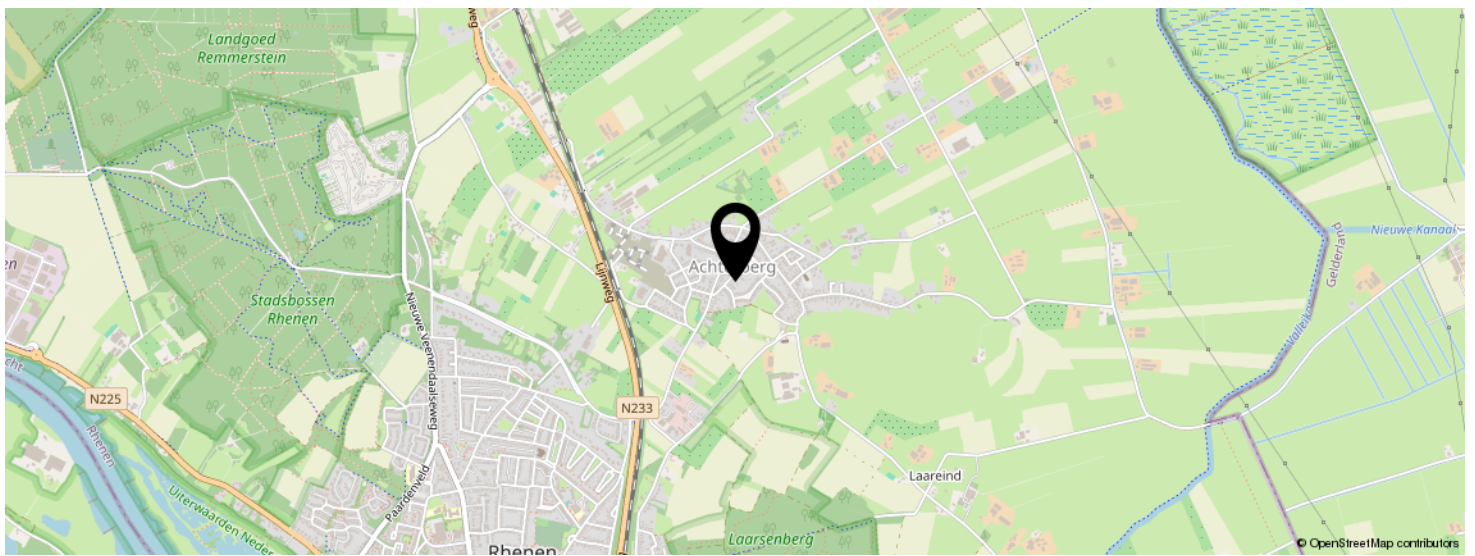
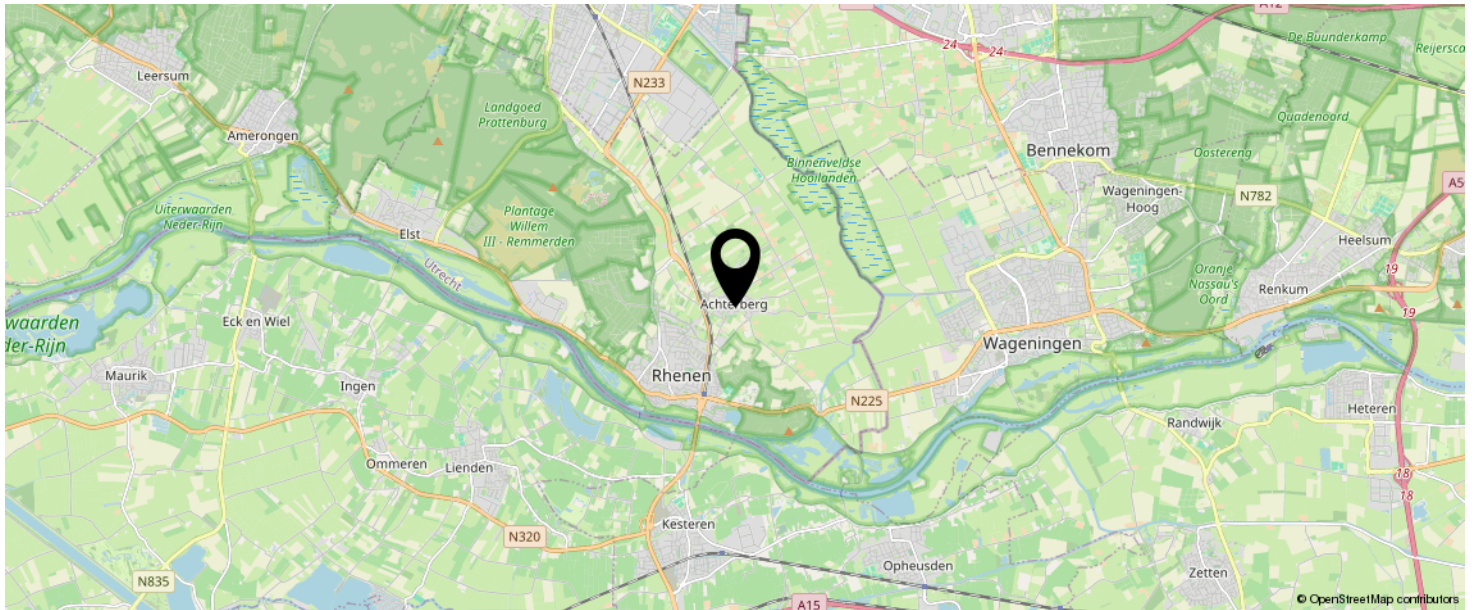
Uw referentie: Molenweg 10 A



<p><b>12345</b> 25</p> <p>— Vastgestelde kadastrale grens — Voorlopige kadastrale grens — Administratieve kadastrale grens — Bebouwing</p>	<p>Deze kaart is noordgericht</p> <p>Perceelnummer</p> <p>Huisnummer</p> <p>Schaal 1: 1000</p> <p>Kadastrale gemeente Rhenen</p> <p>Sectie G</p> <p>Perceel 3682</p>	<p>Aan dit uittreksel kunnen geen betrouwbare maten worden ontleend.</p> <p>De Dienst voor het kadaster en de openbare registers behoudt zich de intellectuele eigendomsrechten voor, waaronder het auteursrecht en het databankenrecht.</p>	
--	--	--	---

Voor een eensluitend uittreksel, geleverd op 23 maart 2026  
De bewaarder van het kadaster en de openbare registers

# LOCATIE OP DE KAART



**KOM JIJ HIER  
BINNENKORT  
WONEN?**



# BEKIJK DEZE WONING ONLINE!

molenweg10a.nl

MEER  MAKELAAR

Molenweg 10 A, Rhenen



SCAN DEZE CODE EN BEKIJK  
DE WONING OP JE MOBIEL!



# INTERESSE IN DEZE WONING?



Neem vrijblijvend  
contact met ons op!

## Meer Makelaar

Herenstraat 49

3911 JB, Rhenen

0317-614375

[info@meermakelaar.nu](mailto:info@meermakelaar.nu)

[www.meermakelaar.nu](http://www.meermakelaar.nu)

MEER  MAKELAAR