

"Selling a  
home is  
selling  
history"



Schepenstraat 52 A 01  
3039 NK Rotterdam

Vraagprijs € 499.000,- k.k.

# Omschrijving

## Schepenstraat 52 A 01

Heerlijk licht en ruim 5-kamer bovenhuis met karakteristieke jaren '30 details in het geliefde Blijdorp! Het appartement beschikt o.a. over een royale woonkamer en suite, 3 slaapkamers, een aparte berging/washok en 3 balkons. De ligging van het appartement is ideaal te noemen t.o.v. het bruisende centrum Het appartement ligt tevens op 5 minuten lopen van Centraal Station en zeer dichtbij winkels, uitvalswegen richting Amsterdam en Utrecht, openbaar vervoer en leuke horecagelegenheden (zoals o.a. Walsjerot, Statencafé en Sajoer).

### Indeling

Entree met trapopgang naar de 1e verdieping.

1e verdieping:

Ruime hal met vaste kast, separaat toilet en toegang tot alle vertrekken. Zodra je binnenkomt, valt meteen de royale lengte van de woonkamer op, met een lengte van ca. 11 meter! De karakteristieke paneeldeuren en de sfeervolle glas-in-loodramen geven de ruimte een unieke, warme uitstraling. Dankzij de en-suite schuifdeuren is de ruimte flexibel in te delen, met een mooie scheiding tussen het zit- en eetgedeelte. In de en suite zijn tevens ook inbouwkasten verwerkt. Het zitgedeelte is gelegen aan de voorzijde en biedt meer dan genoeg ruimte om een heerlijke zithoek te creëren. Het eetgedeelte bevindt zich aan de achterzijde. Via openslaande deuren bereik je het zonnige balkon op het zuidoosten. De 1e slaapkamer met vaste kast is goed van formaat en is multifunctioneel in te richten, bijvoorbeeld als kinder- of slaapkamer, of zelfs als inloopkast. De keuken beschikt over diverse soorten inbouwapparatuur zoals een 4-pits gasfornuis, vaatwasser, oven en een koel-/vriescombinatie. Bovendien heeft de keuken toegang tot het 2e balkon!

1e verdieping:

Overloop met vaste kast, separaat toilet en toegang tot alle vertrekken op deze verdieping. De master bedroom met vaste kast is erg ruim van formaat en biedt toegang tot de badkamer. De badkamer beschikt over een wastafel en een douche. De 3e slaapkamer is tevens goed van formaat en beschikt over een 3e balkon. Er is op deze verdieping bovendien een aparte berging aanwezig!

### Bijzonderheden

- Bouwjaar 1932
- Woonoppervlakte 108 m<sup>2</sup>
- Rijksmonument
- Gelegen in een gebied dat is aangewezen als beschermd stads-/dorpsgezicht
- Heerlijk groen uitzicht aan de voor- en achterzijde
- 3 slaapkamers en 3 balkons
- Actieve VvE, met een maandelijkse bijdrage van € 150,- (MJOP aanwezig)
- Ideale ligging t.o.v. uitvalswegen richting Den Haag, Utrecht en Amsterdam
- In de koopakte zal gezien het bouwjaar een ouderdomsclausule worden opgenomen

### Oplevering

- in overleg

VandeVijver Makelaardij behartigt de belangen van de verkopende partij, schakel uw eigen aankoop makelaar in.

### Vraagprijs

- € 499.000,00 k.k.



# Kenmerken

## Schepenstraat 52 A 01

### Object gegevens

**Soort appartement**  
appartement

**Bouwjaar**  
1932

### Details

**Aantal slaapkamers**  
3

**Ligging**  
aan park, aan rustige weg,  
in woonwijk

### Energie

**Isolatie**  
-

**Verwarming**  
c.v.-ketel

**Warmwater**  
c.v.-ketel

### Maten object

**Inhoud woning**  
363 m<sup>3</sup>

**Gebruiksoppervlakte  
woonfunctie**  
108 m<sup>2</sup>

**Overige inpandige ruimte**  
-

**Gebouw gebonden buiten  
ruimte**  
8 m<sup>2</sup>

**Externe bergruimte**  
-

### Tuin gegevens

**Tuin**  
geen tuin



# Foto's

## Schepenstraat 52 A 01



# Foto's

## Schepenstraat 52 A 01



# Foto's

## Schepenstraat 52 A 01



# Foto's

## Schepenstraat 52 A 01



# Foto's

## Schepenstraat 52 A 01



# Foto's

## Schepenstraat 52 A 01



# Foto's

## Schepenstraat 52 A 01



# Foto's

## Schepenstraat 52 A 01



# Foto's

## Schepenstraat 52 A 01



# Foto's

## Schepenstraat 52 A 01



# Foto's

## Schepenstraat 52 A 01



# Foto's

## Schepenstraat 52 A 01



# Foto's

## Schepenstraat 52 A 01



# Foto's

## Schepenstraat 52 A 01



# Foto's

## Schepenstraat 52 A 01



# Foto's

## Schepenstraat 52 A 01



# Foto's

## Schepenstraat 52 A 01



# Foto's

## Schepenstraat 52 A 01



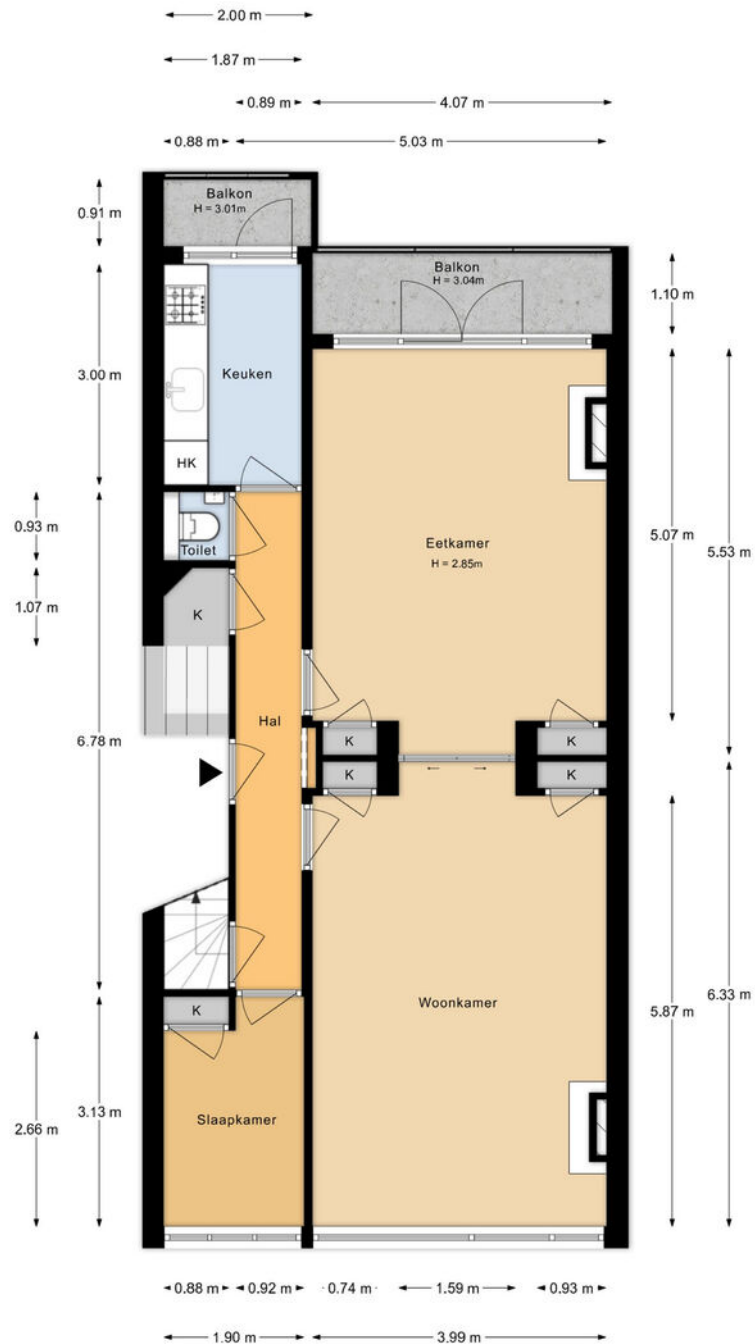
# Foto's

## Schepenstraat 52 A 01



# Plattegronden

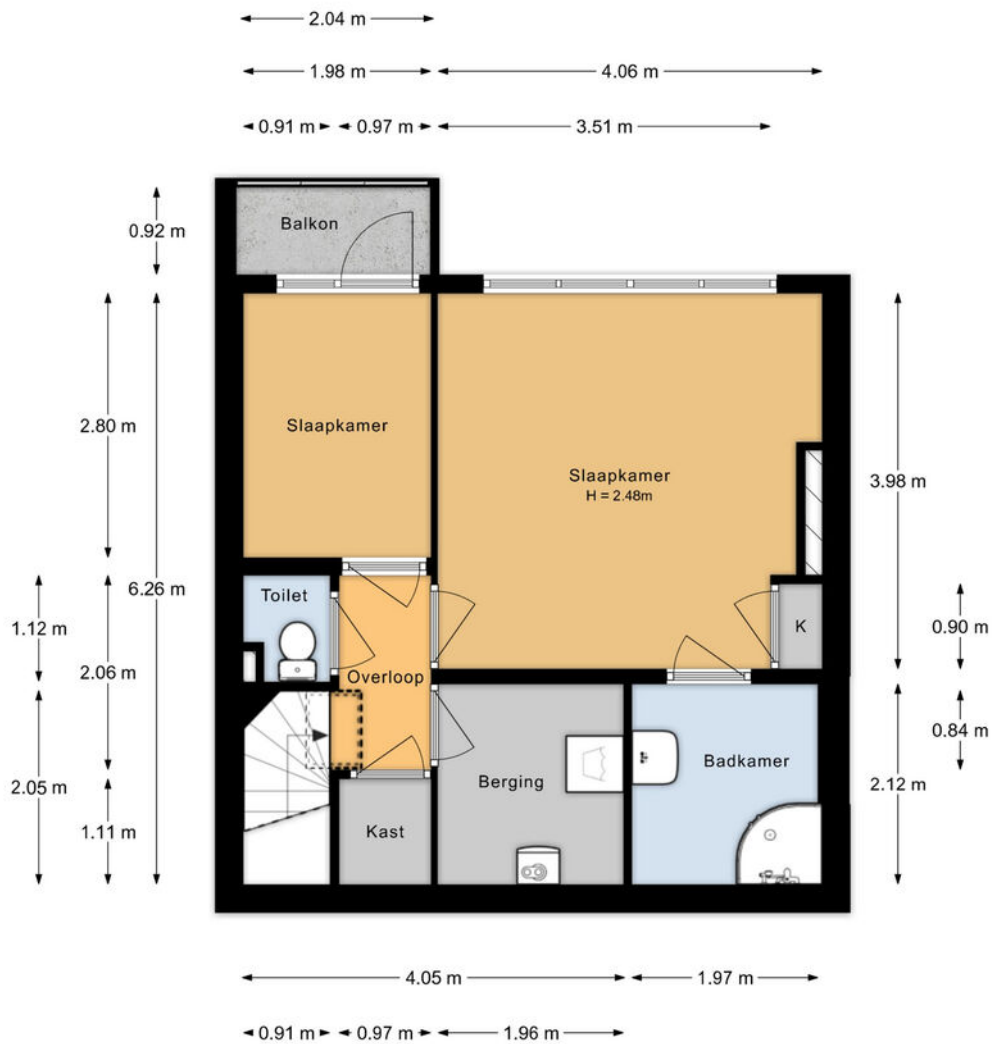
## Schepenstraat 52 A 01



Aan de plattegronden kunnen geen rechten worden ontleend.

# Plattegronden

## Schepenstraat 52 A 01



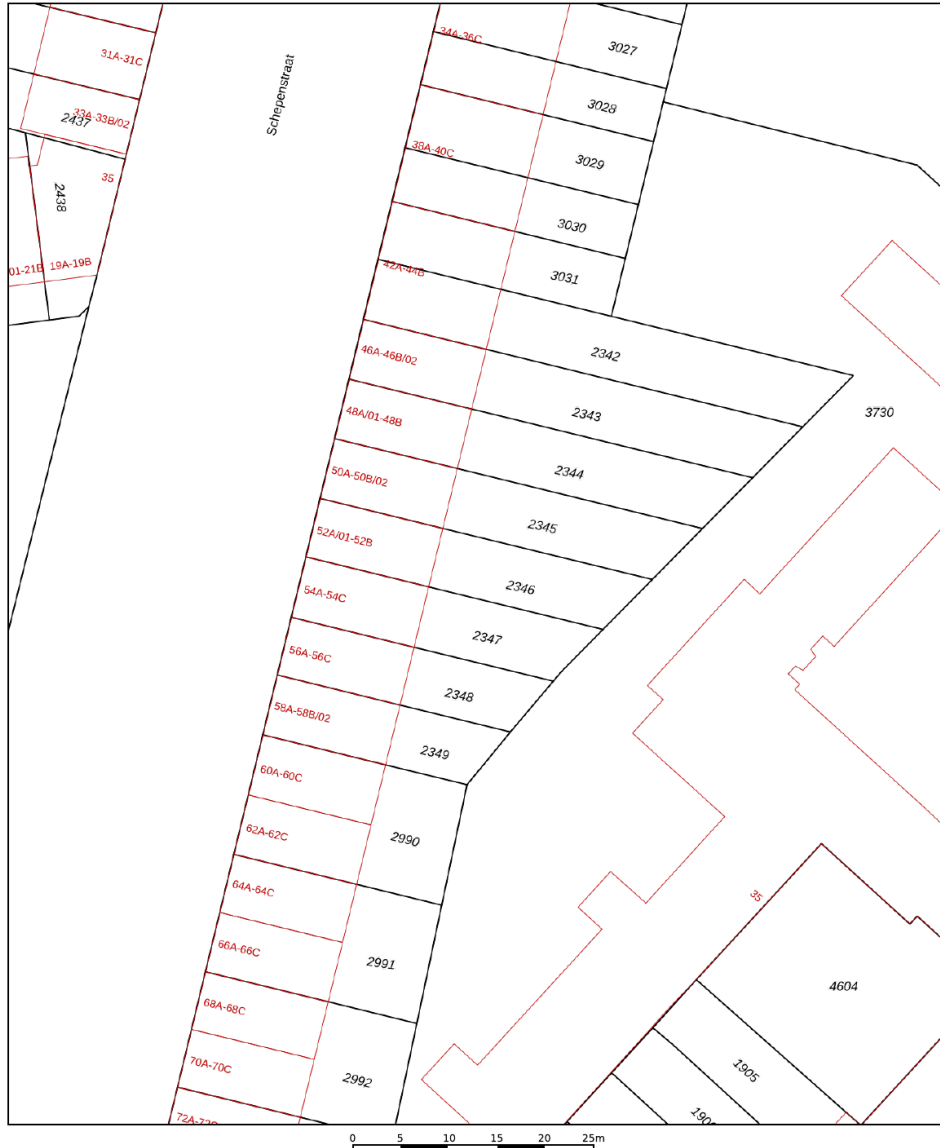
Aan de plattegronden kunnen geen rechten worden ontleend.


# Kadastrale kaart

## Schepenstraat 52 A 01

Kadastrale kaart

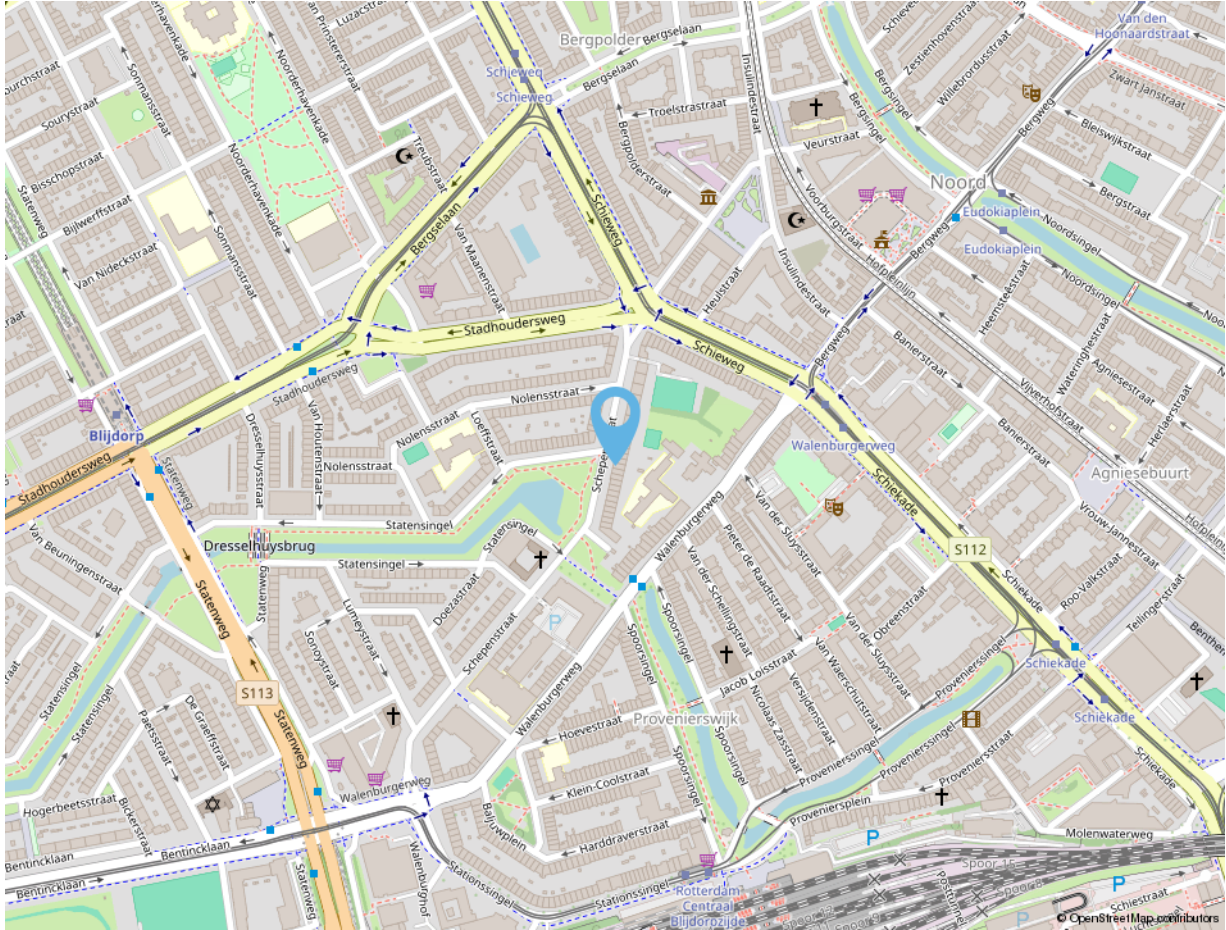
Uw referentie: ---



12345 25	Deze kaart is noordgericht Perceelnummer Huisnummer Vastgestelde kadastrale grens Voorlopige kadastrale grens Administratieve kadastrale grens Bebouwing	Schaal 1: 500 Kadastrale gemeente Rotterdam Sectie Z Perceel 2346	
<small>Voor een eensluidend uittreksel, geleverd op 27 mei 2026 De bewaarder van het kadaster en de openbare registers</small>		<small>Aan dit uittreksel kunnen geen betrouwbare maten worden ontleend. De Dienst voor het kadaster en de openbare registers behoudt zich de intellectuele eigendomsrechten voor, waaronder het auteursrecht en het databankenrecht.</small>	

# Locatie

## Schepenstraat 52 A 01



## Adres gegevens

Adres

**Schepenstraat 52 A 01**

**Postcode / Plaats**

**3039 NK Rotterdam**

vandevijver  
makelaardij



**vandeVijver Makelaardij**

Bentincplein 9  
3039 KL Rotterdam

**Tel:** 010 203 79 47

info@vandevijvermakelaardij.nl  
www.vandevijvermakelaardij.nl



# vandevijver makelaardij



**vandevijver Makelaardij is een fris en energiek makelaarskantoor.  
Wij zijn ervaren en gespecialiseerd in de Rotterdamse markt.  
We begeleiden in aankoop, verkoop en verhuur.  
U kunt tevens bij ons terecht voor het taxeren van een woning.**

Volg ons ook op social media:



vandevijverMakelaardij



vandevijver\_Makelaardij

*Deze informatie is door ons met de nodige zorgvuldigheid samengesteld. Alle verstrekte informatie moet beschouwd worden als een uitnodiging tot het doen van een bod of om in onderhandeling te treden. Onzerzijds wordt echter geen enkele aansprakelijkheid aanvaard voor enige onvolledigheid, onjuistheid of anderszins, dan wel de gevolgen daarvan. Alle opgegeven maten en oppervlakten zijn indicatief.*

vandevijver  
makelaardij



**vandevijver Makelaardij**

Bentincplein 9  
3039 KL Rotterdam

**Tel:** 010 203 79 47

info@vandevijvermakelaardij.nl  
www.vandevijvermakelaardij.nl



Wat voor woning u ook zoekt,  
het begint bij een goed  
hypotheekadvies.



**SWERTZ & PARTNERS**  
*[www.swertz.nl](http://www.swertz.nl)*

t. 010 591 46 40 e. [info@swertz.nl](mailto:info@swertz.nl)  
Voor een snelle afspraak  06 290 660 90