

# Groningen

Paterswoldseweg 768 | Vraagprijs € 245.000,- k.k.



## TE KOOP



<b>Soort object</b>	Appartement
<b>Bouwjaar</b>	1960
<b>Woonoppervlakte</b>	62 m <sup>2</sup>
<b>Inhoud</b>	204 m <sup>3</sup>
<b>Aantal kamers</b>	3
<b>Energieklasse</b>	E



**van Santen de Hoog**

## Adresgegevens

Adres	<b>Paterswoldseweg 768</b>
Postcode / plaats	<b>9728 BL Groningen</b>
Provincie	<b>Groningen</b>

## Locatie gegevens



## Object gegevens

Soort appartement	<b>Portiekflat</b>
Bouwjaar	<b>1960</b>
Permanente bewoning	<b>Ja</b>
Huidig gebruik	<b>Woonruimte</b>
Huidige bestemming	<b>Woonruimte</b>

## Maten object

Aantal kamers	<b>3</b>
Aantal slaapkamers	<b>2</b>
Volume	<b>204 m<sup>3</sup></b>
Perceeloppervlakte	<b>0 m<sup>2</sup></b>
Woonoppervlakte	<b>62 m<sup>2</sup></b>
Woonkamer	<b>21 m<sup>2</sup></b>

## Details

Ligging object	<b>Aan rustige weg, In woonwijk, Vrij uitzicht</b>
Bijzonderheden	<b>Gedeeltelijk gestoffeerd</b>
Verwarming	<b>C.V.-Ketel</b>
Isolatie	<b>Dubbel glas</b>
Warmwater	<b>C.V.-Ketel</b>
Berging	<b>Inpandig</b>
Kabel	<b>Ja</b>

Licht en sfeervol driekamerappartement met hoekligging, twee balkons en toplocatie in Groningen-Zuid.

Op een uitstekende locatie aan de Paterswoldseweg ligt dit leuke en goed onderhouden driekamerappartement met hoekligging, twee balkons en een eigen berging. Dankzij de lichte woonruimtes, praktische indeling en centrale ligging nabij het Overwinningsplein, het Martini Ziekenhuis én het centrum van Groningen is dit een ideale woning voor starters, stellen of ouders van studerende kinderen.

Het appartement bevindt zich op de derde verdieping en beschikt over een ruime en lichte woon-/eetkamer met grote raampartijen aan zowel de voor- als achterzijde. Hierdoor geniet de woning van veel natuurlijk licht en een prettig ruimtelijk gevoel. Vanuit de woonkamer is de eerste slaapkamer bereikbaar. De separate keuken is netjes uitgevoerd en voorzien van diverse inbouwapparatuur, waaronder een gaskookplaat, afzuigkap, oven, vaatwasser en koel-/vriescombinatie. Vanuit de keuken stap je direct het zonnige balkon aan de achterzijde op, waar je heerlijk kunt genieten van de groene omgeving en veel privacy. De tweede slaapkamer bevindt zich aan de voorzijde van het appartement en beschikt eveneens over toegang tot een balkon; een fijne plek om te genieten van de levendigheid van de straat. Daarnaast beschikt het appartement over een ruime eigen berging in het souterrain, ideaal voor fietsen en extra opslagruimte.

#### Omgeving

De woning ligt in de geliefde wijk Groningen-Zuid, op steenworp afstand van winkelcentrum Overwinningsplein met een uitgebreid aanbod aan winkels en voorzieningen. Ook het Martini Ziekenhuis, recreatiegebied het Hoornsemeer en diverse uitvalswegen zijn eenvoudig bereikbaar. Het bruisende stadscentrum van Groningen ligt bovendien op slechts circa 10 minuten fietsen.

#### Indeling

Afgesloten portiek met intercominstallatie en toegang tot de bergingen.

#### Derde verdieping

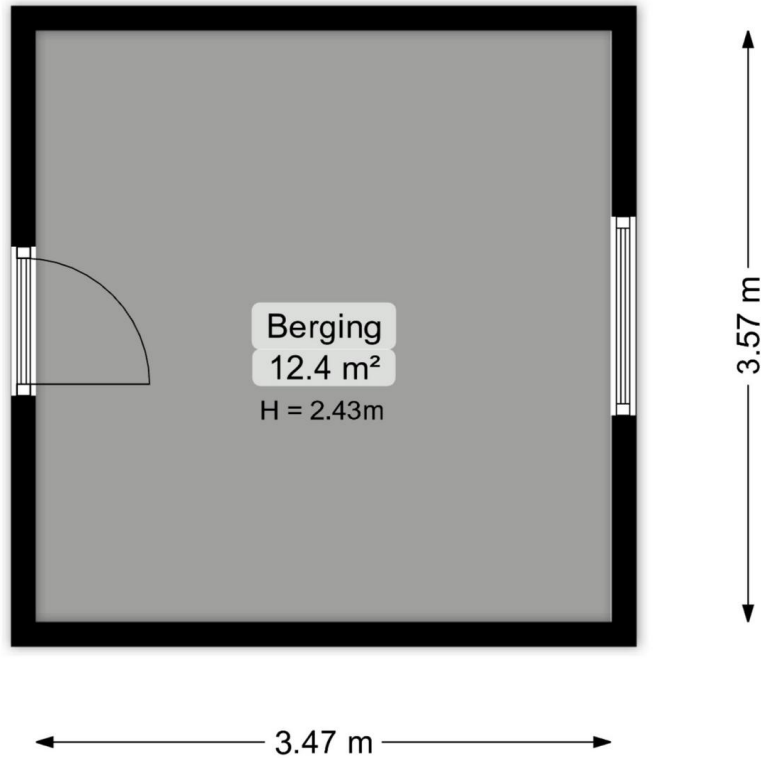
Entree, hal met meterkast en toilet; lichte woonkamer met toegang tot balkon; eerste slaapkamer van circa 13 m<sup>2</sup>; badkamer voorzien van douche, wastafel, witgoed aansluiting en cv-opstelling; separate keuken met inbouwapparatuur en toegang tot het tweede balkon; tweede slaapkamer aan de voorzijde van circa 10 m<sup>2</sup> met toegang tot balkon.

#### Bijzonderheden

Leuk en licht driekamerappartement;  
Gunstige hoekligging met veel lichtinval;  
Twee slaapkamers;  
Twee balkons;  
Eigen (fietsen)berging in het souterrain;  
Nabij Overwinningsplein, Martini Ziekenhuis en centrum Groningen;  
Ideaal voor starters of ouders van studerende kinderen.



Deze plattegrond is opgesteld door Meethuis©.  
Aan de plattegrond kunnen geen rechten worden ontleend.



Deze plattegrond is opgesteld door Meethuis©.  
Aan de plattegrond kunnen geen rechten worden ontleend.

**Makelaardij van Santen de Hoog B.V.**

Gedempte Zuiderdiep 42

9711 HJ Groningen

Tel: 050-3120991

E-mail: [info@vansantendehoog.nl](mailto:info@vansantendehoog.nl)



**Paterswoldseweg 768, 9728 BL Groningen**

**Makelaardij van Santen de Hoog B.V.**

Gedempte Zuiderdiep 42

9711 HJ Groningen

Tel: 050-3120991

E-mail: [info@vansantendehoog.nl](mailto:info@vansantendehoog.nl)



**Paterswoldseweg 768, 9728 BL Groningen**

**Makelaardij van Santen de Hoog B.V.**

Gedempte Zuiderdiep 42

9711 HJ Groningen

Tel: 050-3120991

E-mail: [info@vansantendehoog.nl](mailto:info@vansantendehoog.nl)



**Paterswoldseweg 768, 9728 BL Groningen**

**Makelaardij van Santen de Hoog B.V.**

Gedempte Zuiderdiep 42

9711 HJ Groningen

Tel: 050-3120991

E-mail: [info@vansantendehoog.nl](mailto:info@vansantendehoog.nl)



**Paterswoldseweg 768, 9728 BL Groningen**

**Makelaardij van Santen de Hoog B.V.**

Gedempte Zuiderdiep 42

9711 HJ Groningen

Tel: 050-3120991

E-mail: [info@vansantendehoog.nl](mailto:info@vansantendehoog.nl)



**Paterswoldseweg 768, 9728 BL Groningen**

**Makelaardij van Santen de Hoog B.V.**

Gedempte Zuiderdiep 42

9711 HJ Groningen

Tel: 050-3120991

E-mail: [info@vansantendehoog.nl](mailto:info@vansantendehoog.nl)



**Paterswoldseweg 768, 9728 BL Groningen**

**Makelaardij van Santen de Hoog B.V.**

Gedempte Zuiderdiep 42

9711 HJ Groningen

Tel: 050-3120991

E-mail: [info@vansantendehoog.nl](mailto:info@vansantendehoog.nl)



**Paterswoldseweg 768, 9728 BL Groningen**



**Makelaardij van Santen de Hoog B.V.**

Gedempte Zuiderdiep 42

9711 HJ Groningen

Tel: 050-3120991

E-mail: [info@vansantendehoog.nl](mailto:info@vansantendehoog.nl)



**Paterswoldseweg 768, 9728 BL Groningen**

**Makelaardij van Santen de Hoog B.V.**

Gedempte Zuiderdiep 42

9711 HJ Groningen

Tel: 050-3120991

E-mail: [info@vansantendehoog.nl](mailto:info@vansantendehoog.nl)



**Paterswoldseweg 768, 9728 BL Groningen**

**Makelaardij van Santen de Hoog B.V.**

Gedempte Zuiderdiep 42

9711 HJ Groningen

Tel: 050-3120991

E-mail: [info@vansantendehoog.nl](mailto:info@vansantendehoog.nl)



**Paterswoldseweg 768, 9728 BL Groningen**

**Makelaardij van Santen de Hoog B.V.**

Gedempte Zuiderdiep 42

9711 HJ Groningen

Tel: 050-3120991

E-mail: [info@vansantendehoog.nl](mailto:info@vansantendehoog.nl)



**Paterswoldseweg 768, 9728 BL Groningen**

**Makelaardij van Santen de Hoog B.V.**

Gedempte Zuiderdiep 42

9711 HJ Groningen

Tel: 050-3120991

E-mail: [info@vansantendehoog.nl](mailto:info@vansantendehoog.nl)



**Paterswoldseweg 768, 9728 BL Groningen**

**Makelaardij van Santen de Hoog B.V.**

Gedempte Zuiderdiep 42

9711 HJ Groningen

Tel: 050-3120991

E-mail: [info@vansantendehoog.nl](mailto:info@vansantendehoog.nl)



**Paterswoldseweg 768, 9728 BL Groningen**

**Makelaardij van Santen de Hoog B.V.**

Gedempte Zuiderdiep 42

9711 HJ Groningen

Tel: 050-3120991

E-mail: [info@vansantendehoog.nl](mailto:info@vansantendehoog.nl)



**Paterswoldseweg 768, 9728 BL Groningen**

**Makelaardij van Santen de Hoog B.V.**

Gedempte Zuiderdiep 42

9711 HJ Groningen

Tel: 050-3120991

E-mail: [info@vansantendehoog.nl](mailto:info@vansantendehoog.nl)



**Paterswoldseweg 768, 9728 BL Groningen**



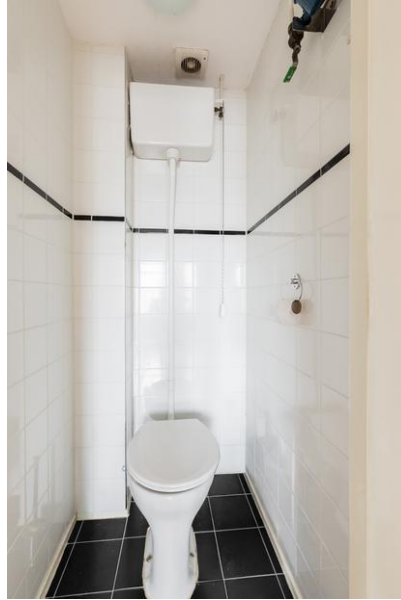
**Makelaardij van Santen de Hoog B.V.**

Gedempte Zuiderdiep 42

9711 HJ Groningen

Tel: 050-3120991

E-mail: [info@vansantendehoog.nl](mailto:info@vansantendehoog.nl)



**Paterswoldseweg 768, 9728 BL Groningen**

**Makelaardij van Santen de Hoog B.V.**

Gedempte Zuiderdiep 42

9711 HJ Groningen

Tel: 050-3120991

E-mail: [info@vansantendehoog.nl](mailto:info@vansantendehoog.nl)



**Paterswoldseweg 768, 9728 BL Groningen**





# *Vragenlijst voor de verkoop van een appartementsrecht inclusief VvE-checklist*

## Vragenlijst over het appartement inclusief VvE-checklist

# Nederlandse Coöperatieve vereniging van Makelaars en Taxateurs in onroerende goederen NVM U.A.

Versie 2023

## Vragenlijst voor de verkoop van een appartement inclusief de VvE-checklist

Indien u dat nodig vindt, kunt u nadere informatie geven aan het einde van deze vragenlijst of bij de tekst. Als u twijfelt over de juiste beantwoording of als u een vraag niet begrijpt, zet dan een vraagteken voor de vraag. Neem vervolgens zo snel mogelijk contact op met uw NVM-makelaar. Indien de vraag niet van toepassing is kunt u deze doorhalen. Een kopie van de vragenlijst over het appartement wordt verstrekt aan de koper. Tevens wordt doorgaans een kopie van de vragenlijst als bijlage aan de koopakte gehecht.

### Doel vragenlijst

De vragenlijst geeft vorm, inhoud en structuur aan de mededelingsplicht van verkoper. De mededelingsplicht strekt niet verder dan dat u als verkoper ten tijde van het sluiten van de overeenkomst aan de koper meedeelt wat u bekend is omtrent de woning. De vragenlijst beoogt geen garanties te geven, maar heeft een informatief karakter.

Doorgaans de meeste vragen uit de vragenlijst kunt u beantwoorden met 'ja', 'nee' of 'niet bekend'. De open vragen zijn voorzien van een tekstveld. Hier kunt u zelf uw antwoord formuleren. Als u geen antwoord kunt geven op de vraag, dan kunt u aangeven dat het antwoord u niet bekend is.

### Gegevens over het appartement:

Adres te verkopen appartement: Paterswoldseweg 768, 9728 BL Groningen

### 1. Bijzonderheden

a Zijn er nadat u het appartement in eigendom hebt gekregen nog andere, eventuele aanvullende notariële of onderhandse akten opgesteld met betrekking tot het appartement?  ja  nee

Zo ja, welke? :

b Zijn er mondelinge of schriftelijke afspraken gemaakt over aangrenzende percelen?  niet bekend  ja  nee  
(Denk hierbij aan regelingen voor het gebruik van een poort, schuur, garage, tuin, overeenkomsten met meerdere burens, toezeggingen, erfafscheidingen.)

Zo ja, welke zijn dat? :

c Wijken de huidige terreinafscheidingen af van de kadastrale eigendomsgrenzen?  niet bekend  ja  nee  
(Denk hierbij ook aan strookjes grond van de gemeente die u in gebruik heeft, of grond van u die gebruikt wordt door de burens.)

Zo ja, waaruit bestaat die afwijking? :

d Is een gedeelte van uw appartement, schuur, garage of schutting gebouwd op grond van de burens of andersom?  niet bekend  ja  nee

Zo ja, graag nader toelichten: :

e Heeft u grond van derden in gebruik?  niet bekend  ja  nee

Zo ja, welke grond? :

f Rusten er voor zover u weet 'bijzondere lasten en beperkingen' op het appartement?  ja  nee  
(*'Bijzondere lasten en beperkingen' kunnen privaatrechtelijke beperkingen zijn zoals (lijdende)*)

## Vragenlijst over het appartement inclusief VvE-checklist

*erfdienstbaarheden (bijvoorbeeld een recht van overpad), kwalitatieve verplichtingen, kettingbedingen, vruchtgebruik, voorkeursrecht (bijvoorbeeld een eerste recht van koop), opstalrecht, erfpacht, huurkoop. Het kan ook gaan om publiekrechtelijke beperkingen zoals een aanschrijving van de gemeente in het kader van een illegale verbouwing.)*

- Zo ja, welke? :
- g Is de Wet voorkeursrecht gemeenten van toepassing?  ja  nee
- h Is er een anti-speculatiebeding en/of zelfbewoningsplicht van toepassing op het appartement?  ja  nee
- Zo ja, hoe lang nog? :
- i Is er sprake van een beschermd stads- of dorpsgezicht of loopt er een procedure tot aanwijzing daartoe?  ja  nee
- Is er sprake van een gemeentelijk-, provinciaal-of rijksmonument of loopt er een procedure tot aanwijzing daartoe?  ja  nee
- Is er volgens het bestemmingsplan sprake van een beeldbepalend of karakteristiek object?  ja  nee
- j Is er sprake (geweest) van ruilverkaveling?  ja  nee
- Zo ja, moet u hiervoor ruilverkavelingsrente betalen?  ja  nee
- Zo ja, hoeveel en voor hoe lang? Bedrag: €.....
- Duur: :
- k Is er sprake van onteigening?  ja  nee
- l Is het appartement of de grond geheel of gedeeltelijk verhuurd of bij anderen in gebruik?  ja  nee
- Zo ja: Is er een huurcontract/ gebruiksovereenkomst?  ja  nee
- Indien er geen contract of overeenkomst is, beschrijf :  
hieronder wat (mondeling) met de huurder/ gebruiker is afgesproken:
- Welk gedeelte is verhuurd/ in gebruik gegeven? :
- Welke delen vallen onder gezamenlijk gebruik? :
- Welke zaken zijn van de huurder en mag hij verwijderen bij ontruiming?  
(Bijvoorbeeld geiser, keuken, lampen) :
- Heeft de huurder een waarborgsom gestort?  ja  nee
- Zo ja, hoeveel? €.....
- Heeft u nog andere afspraken met de huurders gemaakt?  ja  nee
- Zo ja, welke? :
- m Behoort de gebruikte berging (of een andere ruimte zoals een garage en/of parkeerplaats) ook volgens de splitsingsakte en de splitsingstekening bij het appartement?  n.v.t  ja  nee
- (Het komt regelmatig voor dat een in gebruik zijnde berging/garage/parkeerplaats*

## Vragenlijst over het appartement inclusief VvE-checklist

*niet de berging is die volgens de splitsingsakte en de splitsingstekening bij het appartement hoort. Men heeft om wat voor reden dan ook de berging geruild. Het is van belang om de berging/garage/parkeerplaats welke conform de splitsingsakte en de splitsingstekening bij het appartement hoort te verkopen)*

- n Is er over het appartement een geschil/procedure gaande, al dan niet bij de rechter, huurcommissie of een andere instantie?  ja  nee  
(bijvoorbeeld onteigening/kwesties met burens, zoals erfdiensbaarheden, recht van overpad, erfafscheidingen e.d.)

Zo ja, welke is/zijn dat? :

- o Is er bezwaar gemaakt tegen de waardebeschikking WOZ?  ja  nee

Zo ja, toelichting: :

- p Zijn er door de overheid of nutsbedrijven verbeteringen of herstellingen voorgeschreven of aangekondigd die nog niet naar behoren zijn uitgevoerd?  ja  nee

Zo ja, welke? :

- q Zijn er in het verleden subsidies of premies verstrekt die bij verkoop van het appartement voor een deel kunnen worden teruggevorderd?  ja  nee

Zo ja, welke? :

- r Is het appartement onbewoonbaar verklaard of in het verleden ooit onbewoonbaar verklaard geweest?  ja  nee

Zo ja, waarom? :

- s Is er bij verkoop sprake van een omzetbelastingheffing?  ja  nee  
(Bijvoorbeeld omdat het een voormalig bedrijfsonroerendgoed is, of een appartement met praktijkgedeelte, of omdat u pas ingrijpend verbouwd hebt.)

Zo ja, waarom? :

- t Hoe gebruikt u het appartement nu? : voor bewoning  
(Bijvoorbeeld voor bewoning, praktijk, winkel, opslag.)

Is dat gebruik volgens de splitsingsakte toegestaan?  ja  nee

Is dat gebruik volgens de gemeente toegestaan?  ja  nee

Zo nee, heeft de gemeente dit strijdige gebruik wel eens bij u aangekaart?  ja  nee

Hoe heeft de gemeente dit strijdige gebruik bij u aangekaart? :

### 2. Gevels

- a Is er bij het appartement sprake (geweest) van vochtdoorslag of aanhoudend vochtige plekken op de gevels?  ja  nee

Zo ja, waar? :

- b Zijn er bij het appartement (gerepareerde) scheuren/beschadigingen in/aan de gevels aanwezig?  ja  nee

## Vragenlijst over het appartement inclusief VvE-checklist

- Zo ja, waar? :
- c Zijn de gevels bij het appartement tijdens de bouw geïsoleerd?  niet bekend  ja  nee
- Zo nee, zijn de gevels daarna (deels) geïsoleerd?  niet bekend  ja  nee
- Zo ja, wanneer heeft de isolatie van de gevels plaatsgevonden en met welk isolatiemateriaal? : niet bekend
- Heeft u een certificaat of bewijs van het na-isoleren?  ja  nee
- Is er sprake van volledige isolatie?  niet bekend  ja  nee
- Zo nee, welke delen van de gevels zijn er niet geïsoleerd? : niet bekend
- d Zijn de gevels bij het appartement ooit gereinigd?  niet bekend  ja  nee
- Zo ja, volgens welke methode en wanneer? : niet bekend

### 3. Dak(en)

- a Hoe oud zijn de daken van het appartementencomplex ongeveer? Platte daken: : Weet ik niet, zie eventueel VVE documenten.
- Overige daken: : zijn er niet
- b Heeft u last van daklekkages (gehad)?  ja  nee
- Zo ja, waar? :
- c Zijn er in het verleden in het appartement gebreken geconstateerd aan de dakconstructie zoals scheve, doorbuigende, krakende, beschadigde en/of aangetaste dakdelen?  ja  nee
- Zo ja, waar? :
- d Is het dak van het appartementencomplex al eens (gedeeltelijk) vernieuwd c.q. gerepareerd?  ja  nee
- Zo ja, welk (gedeelte van het) dak en waarom? :
- e Is het dak van het appartementencomplex tijdens de bouw geïsoleerd? Platte daken:  niet bekend  ja  nee
- Overige daken:  niet bekend  ja  nee
- Zo nee, is het dak daarna geïsoleerd? Platte daken:  niet bekend  ja  nee
- Overige daken:  niet bekend  ja  nee
- Zo ja, wanneer heeft de isolatie plaatsgevonden en met welk isolatiemateriaal? : Weet ik niet of er dakvernieuwing heeft plaatsgevonden sinds de bouw, zie eventueel VVE documenten
- Heeft u een certificaat of bewijs van het na-isoleren?  ja  nee
- Is er sprake van volledige isolatie? Platte daken:  niet bekend  ja  nee
- Overige daken:  niet bekend  ja  nee

## Vragenlijst over het appartement inclusief VvE-checklist

Zo nee, welke delen zijn er niet geïsoleerd? :

f Zijn de regenwaterafvoeren van het appartement lek of verstopt?  ja  nee

Zo ja, toelichting: :

g Zijn de dakgoten lek of verstopt?  ja  nee

Zo ja, toelichting: :

### 4. Kozijnen, ramen en deuren

a Van welk materiaal zijn de buitenkozijnen gemaakt? : hout  
(bijvoorbeeld hout, kunststof of aluminium of een  
andersoortig materiaal)

b Wanneer zijn de buitenkozijnen, ramen en deuren : Weet ik niet, zie eventueel VVE documenten.  
van het appartement voor het laatst geschilderd?

Is dit gebeurd door een erkend schildersbedrijf?  ja  nee

Zo ja, door wie? : dat weet ik niet, dat valt onder de VVE

c Functioneren alle scharnieren en sloten in het appartement?  ja  nee

Zo nee, toelichting: :

d Zijn voor alle afsluitbare deuren, ramen etc. sleutels aanwezig?  ja  nee

Zo nee, voor welke deuren, ramen etc. niet? :

e Is er sprake van isolerende beglazing in het appartement?  ja  nee

Zo ja, welk type glas? : Weet ik niet, er is dubbel glas in de buitenramen.  
(bijvoorbeeld HR, HR+, HR++ of HR+++, zie de  
glassponning waarin doorgaans staat vermeld welke  
type glas er is geplaatst)

Is er sprake van isolerende beglazing in het gehele appartement?  ja  nee

Zo nee, welke ramen zijn niet geïsoleerd? :

f Is er bij de isolerende beglazing sprake van condensvorming tussen het glas?  ja  nee  
(Denk aan lekkende ruiten.)

Zo ja, waar? :

### 5. Vloeren, plafonds en wanden

a Is er in het appartement sprake (geweest) van vochtdoorslag of optrekkend vocht op vloeren,  ja  nee  
plafonds en/of wanden?

Zo ja, waar? :

b Is er in het appartement sprake (geweest) van schimmelvorming op de vloeren, plafonds en/of  ja  nee  
wanden?

Zo ja, waar? :

## Vragenlijst over het appartement inclusief VvE-checklist

c Zijn er in het appartement (gerepareerde) of (verborgen) scheuren en/of beschadigingen in/aan vloeren, plafonds en/of wanden aanwezig?  ja  nee

Zo ja, waar? : woonkamer planfond en wand, door aardbeving schade

d Hebben zich in het verleden in het appartement problemen voorgedaan met de afwerkingen?  ja  nee  
(Bijvoorbeeld loszittend tegelwerk, loslatend behang of spuitwerk, holklinkend of loszittend stucwerk, etc)

Zo ja, waar? :

e Is er in het appartement sprake (geweest) van gebreken aan de vloerconstructie, zoals scheve, doorbuigende, krakende, beschadigde en/of aangetaste vloerdelen?  ja  nee

Zo ja, waar? :

f Is er in het appartement sprake van vloerisolatie?  niet bekend  ja  nee

Zo ja, wanneer heeft de isolatie van de vloer plaatsgevonden en met welk isolatiemateriaal? :

Heeft u een certificaat of bewijs van het na-isoleren?  ja  nee

Is er sprake van volledige isolatie?  niet bekend  ja  nee

Zo nee, welke delen zijn er niet geïsoleerd? :

### 6. Fundering, kruipruimte en kelder

a Is er in het appartement sprake (geweest) van gebreken aan de fundering?  niet bekend  ja  nee

Zo ja, waar? :

b Is de kruipruimte van het appartement toegankelijk?  ja  nee

Is de kruipruimte droog?  meestal  ja  nee

Zo nee of meestal, toelichting: :

c Is er sprake van vochtdoorslag door de kelderwand?  soms  ja  nee

Zo ja of soms, toelichting: :

d Is de grondwaterstand in de afgelopen jaren waarneembaar gewijzigd of is er sprake van wateroverlast geweest?  ja  nee

Zo ja, heeft dit tot problemen geleid in de vorm van water in de kruipruimte c.q. kelder?  n.v.t  ja  nee

Zo nee, tot wat voor andere problemen heeft dit geleid? :

### 7. Installaties

a Wat voor warmte-installatie(s) is/zijn er aanwezig in het appartement? : cv-installatie

(bijvoorbeeld cv-installatie, WTW-systeem, WKO-systeem, blokverwarming, (hybride) warmtepomp, airconditioning, zonneboiler, elektrische boiler,

## Vragenlijst over het appartement inclusief VvE-checklist

*pelletkachel dan wel een andere installatie)*

Is/zijn de installatie(s) eigendom?  ja  nee

Zo nee, toelichting: :  
(bijvoorbeeld de installatie(s) is/ zijn gehuurd of geleased. Tevens huur-/leaseprijs vermelden)

Merk van de installatie(s): : intergas compact HR

Type(nummer) van de installatie(s): : HR 22

Installatiedatum van de installatie(s): : weet ik niet

Op welke datum is/zijn deze installatie(s) voor het laatst onderhouden? : Weet ik niet

Is het onderhoud uitgevoerd door een erkend bedrijf?  ja  nee

Zo ja, door wie? : zie lijst ketel

b Zijn er de afgelopen tijd zaken opgevallen ten aanzien van de installatie(s)?  ja  nee  
(bijvoorbeeld de cv-installatie moet meer dan 1 keer per jaar bijgevuld worden of de installatie functioneert niet goed)

Zo ja, wat is u opgevallen? :

c Zijn er radiatoren die niet warm worden?  ja  nee

Zo ja, welke? :

d Zijn er radiatoren of (water)leidingen die lekken?  ja  nee

Zo ja, waar en welke? :

e Zijn er radiatoren of (water)leidingen die ooit zijn bevroren?  ja  nee

Zo ja, waar? :

f Heeft u vloerverwarming in het appartement?  ja  nee

Zo ja, betreft dit elektrische vloerverwarming, vloerverwarming met warm water of anders?  ja  nee  
Elektrisch:

warm water:  ja  nee

overig, namelijk :

Waar bevindt zich de elektrische vloerverwarming? :

Waar bevindt zich de vloerverwarming met warm water? :

Waar bevindt zich de overige vloerverwarming? :

g Zijn er vertrekken die niet (goed) warm worden?  ja  nee

Zo ja, welke? :

## Vragenlijst over het appartement inclusief VvE-checklist

- h Heeft het appartementencomplex zonnepanelen?  ja  nee
- In welk jaar zijn de zonnepanelen geplaatst? Jaar: :
- Waarvoor wordt de energie die wordt opgewekt gebruikt? :  
(Bijvoorbeeld voor de privé-gedeeltes van de bewoners of voor de gemeenschappelijke ruimten)
- i In welk jaar zijn voor het laatst de aanwezige schoorsteenkanalen/rookgasafvoeren geveegd/gereinigd? : Weet ik niet, zie eventueel de VVE documenten. Het appartement maakt geen gebruik van een schoorsteen.
- j Wanneer heeft u de aanwezige schoorsteenkanalen voor het laatst gebruikt? : Nooit
- Is de trek van aanwezige schoorsteenkanalen goed?  niet bekend  ja  nee
- k Zijn er onderdelen van de elektrische installatie vernieuwd?  niet bekend  ja  nee  
(onder de elektrische installatie wordt verstaan alle elektra leidingen/ schakelaars stopcontacten, meterkast e.d.)
- Zo ja, wanneer en welke onderdelen? :
- Zijn er gebreken aan de (technische) installaties?  niet bekend  ja  nee
- Zo ja, welke? :
- l Is er een laadpaal aanwezig voor een elektrische auto?  ja  nee
- Zo ja, waar bevindt deze zich? :
- Blijft deze achter? :  nader overeen te komen  n.v.t  ja  nee
- m Is er mechanische ventilatie of een soortgelijk systeem aanwezig?  ja  nee
- Zo ja, functioneert dit systeem naar behoren?  ja  nee
- Zo nee, toelichting: :
- Wanneer is dit systeem voor het laatst onderhouden? : Weet ik niet, zie eventueel de VVE documenten.
- Hoe oud is dit systeem ongeveer? : Weet ik niet, zie eventueel de VVE documenten.
- n Is er een domoticsysteem of een soortgelijk systeem aanwezig?  ja  nee  
(Een domoticsysteem bedient de verwarming, verlichting, verwarming, audio, ventilatie e.d. automatisch)
- Zo ja, functioneert dit systeem naar behoren?  ja  nee
- Zo nee, toelichting: :
- Hoe oud is dit systeem ongeveer? :
- o Zijn er rookmelders op iedere verdieping aanwezig?  ja  nee
- Zo ja, hoe oud zijn de rookmelders ongeveer? : Ongeveer een half jaar

## Vragenlijst over het appartement inclusief VvE-checklist

### 8. Sanitair, riolering en keuken

- a Zijn er in het appartement beschadigingen aan wastafels, douche, bad, toiletten, gootstenen en kranen?  ja  nee
- Zo ja, welke? :
- b Hoe oud is de badkamer ongeveer? : Weet ik niet
- c Lopen de afvoeren van wastafels, douche, bad, toiletten, gootstenen en kranen in het appartement goed door?  ja  nee
- Zo nee, welke niet? :
- d Is het appartement aangesloten op het gemeentelijke riool?  ja  nee
- e Zijn er in het appartement gebreken (geweest) aan de riolering, zoals breuken, stankoverlast, lekkages, etc.?  ja  nee
- Zo ja, welke? :
- f Is er een andere voorziening, zoals een septictank, beerput of dergelijk aanwezig?  niet bekend  ja  nee
- Zo ja, wat is er aanwezig en hoe dient dit te worden onderhouden? : niet bekend of deze er is
- g Van welk jaar dateert de keukenopstelling ongeveer? : Weet ik niet
- h Van welk jaar dateert de inbouwapparatuur ongeveer? : Weet ik niet
- Functioneert alle inbouwapparatuur?  ja  nee
- Zo nee, welk inbouwapparaat functioneert niet? :
- i Heeft u een kokend water kraan?  ja  nee  
(bijvoorbeeld een Quooker kraan of een soortgelijke kraan)
- Zo ja, functioneert deze kraan naar behoren en hoe oud is deze kraan ongeveer? :

### 9. Diversen

- a Wat is het bouwjaar van het appartement? : 1960
- b Zijn er asbesthoudende materialen in het appartement aanwezig?  
(bijvoorbeeld asbest zeil, een asbestplaat die onder en/of achter de CV ketel is geplaatst, asbesthoudend isolatiemateriaal om de verwarmingsbuis, asbesthoudend koord bij oude cv-ketels/gaskachels, asbestgolfplaten e.d.)  niet bekend  ja  nee
- Zo ja, welke en waar? :
- c Blijft er in het appartement zeil achter, al dan niet vastgelijmd, dat is aangeschaft tussen 1955 en 1982?  niet bekend  ja  nee
- d Is er sprake van loden leidingen in het appartement?  niet bekend  ja  nee
- Zo ja, waar? :
- e Is er een Japanse duizendknoop aanwezig in de (gemeenschappelijke)tuin?  niet bekend  ja  nee

## Vragenlijst over het appartement inclusief VvE-checklist

*(Een Japanse duizendknoop is een exotische plant, welke moeilijk te verwijderen is. De sterke wortelstokken en stengels van de Japanse duizendknoop zijn in staat om schade te veroorzaken aan gebouwen, leidingen en wegen)*

- f Heeft u elders lekkages gehad?  niet bekend  ja  nee  
(dus los van het dak/ sanitair/ riolering)
- g Is de grond van het appartementencomplex verontreinigd?  niet bekend  ja  nee  
Zo ja, is er een onderzoeksrapport?  n.v.t  ja  nee  
Zo ja, heeft de gemeente/provincie een onderzoeks- of saneringsbevel opgelegd?  n.v.t  ja  nee
- h Is er een olietank aanwezig of aanwezig geweest?  niet bekend  ja  nee  
Zo ja, is deze gesaneerd/verwijderd?  n.v.t  ja  nee  
Als deze is gesaneerd, waar is de olietank op het perceel gesitueerd? :  
Is er een Kiwa-certificaat aanwezig?  n.v.t  ja  nee
- i Is er sprake van overlast door ongedierte in of (rond)om het appartement?  ja  nee  
(Denk aan muizen, ratten, kakkerlakken, etc.)  
Zo ja, waar? :
- j Is het appartement aangetast door houtworm, boktor, ander ongedierte of zwam?  niet bekend  ja  nee  
Zo ja, waar? :  
Zo ja, is deze aantasting al eens behandeld?  n.v.t  ja  nee  
Zo ja, wanneer? :  
Zo ja, door welk bedrijf? :
- k Is er in het appartement sprake van chlorideschade (betonrot)?  niet bekend  ja  nee  
(betonrot komt vooral voor in kruipruimtes van panden gebouwd tussen 1965 en 1981 die voorzien zijn van betonnen vloerelementen van het merk Kwaaitaal of Manta. Ook andere beton- elementen - bijvoorbeeld balkons - kunnen aangetast zijn.)  
Zo ja, waar? :
- l Hebben er in het appartement verbouwingen en/of bijbouwingen plaatsgevonden?  ja  nee  
Zo ja, welke ver-/bijbouwingen? :  
Zo ja, in welk jaartal? :  
Zo ja, door welk bedrijf zijn deze uitgevoerd? :
- m Zijn er in het appartement verbouwingen of uitbreidingen uitgevoerd zonder daartoe benodigde omgevingsvergunning (voorheen bouwvergunning)?  niet bekend  ja  nee  
Zo ja, welke? :
- n Zijn er verbouwingen of uitbreidingen uitgevoerd zonder daartoe benodigde  niet bekend  ja  nee

## Vragenlijst over het appartement inclusief VvE-checklist

toestemming van de VvE?

Zo ja, welke? :

o Is er sprake van glasvezel internet?  niet bekend  ja  nee

p Bent u in het bezit van een definitief energieprestatiecertificaat/energielabel?  ja  nee

Zo ja, welke label? : Label E

### 10. Vaste lasten

a Hoeveel betaalde u voor de laatste aanslag onroerendezaakbelasting? € 322,-

Belastingjaar? : 2026

b Wat is de WOZ-waarde? € 219.000,-

Peiljaar? : 1 jan 2025

c Hoeveel betaalde u voor de laatste aanslag waterschapslasten? € 120,-

Belastingjaar? : 2026

d Hoeveel betaalde u voor de laatste aanslag gemeentelijke belastingen? € 437,-  
(zoals rioolheffing en afvalstoffenheffing e.d.)

Belastingjaar? : 2026

e Welke voorschotbedragen betaalt u maandelijks aan de nutsbedrijven? Gas: € 73,-

Elektra: € 40,-

Water: € 19,-

Stadsverwarming: € 0,-

Anders: : geen

Te weten: € 0,-

Wat is uw jaarverbruik voor gas/ elektriciteit en water? Gas (m<sup>3</sup>): gas 521 m<sup>3</sup>

Elektriciteit hoog (kWh): 593

Elektriciteit laag (kWh): 396

Elektriciteit totaal (kWh): 989

Water (m<sup>3</sup>): 69

Stadsverwarming (GJ): 0

Anders: 0

Met hoeveel bewoners bewoonde u de woning? Aantal: 1

f Zijn er lease- en/of huurkoopcontracten?  ja  nee  
(Bijvoorbeeld keuken, kozijnen, cv-ketel, etc.)

## Vragenlijst over het appartement inclusief VvE-checklist

Zo ja, welke? :

Zijn deze contracten overdraagbaar op de koper?  ja  nee  
*Let op! Veel lease- en huurkoopcontracten zijn niet langer overdraagbaar op een koper. Neem hiervoor contact op met de betreffende leverancier.*

Hoe lang lopen de contracten nog en wat is de eventuele afkoopsom? Afkoopsom: €.....

Duur: :

g Als er sprake is van erfpacht of opstalrecht hoe hoog is dan de canon per jaar? € 0,-

Heeft u alle canons betaald?  n.v.t  ja  nee

Is de canon afgekocht?  n.v.t  ja  nee

Zo ja, tot wanneer? :

h Heeft u alle gemeentelijke belastingen die u verschuldigd bent al betaald?  ja  nee

Zijn er variabele bedragen voor gemeenschappelijke poorten, inritten of terreinen?  ja  nee

Zo ja, hoe hoog? :

Zo ja, waarvoor? :

i Heeft u, om in de straat te parkeren, een parkeervergunning nodig?  ja  nee

Hoeveel parkeervergunningen kunnen er maximaal worden aangevraagd? : 1, ik maak daar geen gebruik van en weet niet wat dat eventueel zou kosten

Wat zijn de kosten voor deze parkeervergunning per jaar? € 0,-

### 11. Garanties

a Zijn er lopende onderhoudscontracten en/of garantieregelingen overdraagbaar aan de koper?  ja  nee  
*(Zoals dakbedekking, cv-installatie, dubbele beglazing, etc.)*

Zo ja, welke? :

### 12. De VvE en onderlinge verhoudingen

a Is de VvE ingeschreven in het Handelsregister (Kamer van koophandel)?  ja  nee

Inschrijvingsnummer Kamer van Koophandel: : deze is niet bij mij bekend.

b Uit hoeveel appartementsrechten bestaat de VvE? : 72 appartementen

c Is er een eigenaar met 50% of meer dan 50% van het aantal stemmen?  ja  nee

d Breukdeel van het aandeel in het appartementencomplex: Woning: : 1/75 deel eigenaar ( voor zo ver ik dat heb begrepen )

Berging: : 1/75 deel eigenaar ( voor zo ver ik dat heb begrepen )

Parkeerplaats: : nvt

e Aantal stemmen voor dit appartement: : 1

## Vragenlijst over het appartement inclusief VvE-checklist

### 13. De bestuurder(s) ('het bestuur')

- a Is er een professionele bestuurder?  ja  nee
- b Zo nee, is de bestuurder lid van de VvE?  n.v.t  ja  nee

#### Toelichting:

Vroeger was de wettelijke term voor bestuurder: administrateur. Het bestuur beheert de middelen en zorgt voor uitvoering van de besluiten van de vergadering

### 14. De vergadering van eigenaars

- a Wordt er ten minste eenmaal per jaar vergaderd?  ja  nee
- b Zijn er notulen en/of schriftelijke besluiten en actielijsten van de laatste twee vergaderingen beschikbaar?  ja  nee
- c Lopen er procedures tot vernietiging van besluiten?  ja  nee
- Zo ja, om welke besluiten gaat het? :

### 15. Verzekeringen

- a Is er een collectieve opstalverzekering?  ja  nee
- b Is daar een 'appartementenclausule' in opgenomen?  ja  nee
- c Is er een collectieve wettelijke aansprakelijkheidsverzekering?  ja  nee

#### Toelichting:

Een appartementenclausule voorkomt dat appartementseigenaren de dupe worden van het doen of (na)laten van een van hen. De clausule bepaalt dat een verzekeraar geen uitkering mag weigeren als de schade ontstaan is door eigen schuld van één van de verzekerden.

### 16. Het reservefonds, meerjarenonderhoudsplan (MJOP) en bijdrage VvE

- a Is er een reservefonds?  ja  nee
- Hoe hoog is het reservefonds en wat is de peildatum? Bedrag: € 172.110,-
- Datum: 31-05-2026
- b Is er een meerjarenonderhoudsplan aanwezig?  ja  nee
- Hoe oud is het meerjarenonderhoudsplan en welke periode bestrijkt het plan? Jaar: : van 2020  
mijn reserve fonds deel voor P678 is 5079,61
- Periode: : en bestrijkt een periode van 2021 tot 2035
- c Zo nee, hoe wordt vastgesteld wat moet worden gereserveerd voor groot onderhoud? :
- d Te betalen maandelijkse bijdrage is in totaal: € 154,-
- Waarvan:
- Exploitatiekosten (servicekosten) € 50,-
- Reservering voor onderhoud € 104,-

## Vragenlijst over het appartement inclusief VvE-checklist

Stookkosten (voorschot) € 0,-

e Zijn er eenmalige en/of incidentele bijdragen verschuldigd?  ja  nee

Zo ja, waarvoor, wat is het bedrag en wanneer :  
moeten deze worden betaald?

Bedrag: €.....

Te voldoen per:

f Zijn alle aan de VvE verschuldigde bedragen betaald?  ja  nee

Zo nee, welke niet? :

### Toelichting:

16a, b en c: Sinds 1 januari 2018 is de Wet verbeteren functioneren VvE's in werking getreden. Het is sindsdien verplicht voor VvE's om jaarlijks een bedrag te reserveren voor groot onderhoud. De hoogte van dit bedrag is gebaseerd op een meerjarenonderhoudsplan (MJOP) van ten hoogste vijf jaar oud dat een periode van tien jaar beslaat of is gelijk aan 0,5% van de herbouwwaarde van het gebouw per jaar. Een meerjarenonderhoudsplan zoals hier bedoeld voldoet bovendien ten minste aan de volgende criteria:

- het ligt schriftelijk vast;
- het bevat een onderhouds-, herstel-, respectievelijk vervangingscyclus voor de gemeenschappelijke delen, zoals dragende constructies, vloeren, daken, afvoeren, installaties en kozijnen;
- de kosten voor onderhoud, herstel, respectievelijk vervanging van de onderdelen zijn aangegeven.

### 17. Nadere informatie

a Overige zaken : geen bijzonderheden  
(Overige zaken die de koper naar uw mening moet weten)

# Vragenlijst over het appartement inclusief VvE-checklist

## INFORMATIEF KARAKTER VRAGENLIJST

De vragenlijst geeft vorm, inhoud en structuur aan de mededelingsplicht van verkoper. De mededelingsplicht strekt niet verder dan dat verkoper ten tijde van het sluiten van de overeenkomst aan de koper meedeelt wat hem bekend is omtrent het appartement. De vragenlijst beoogt geen garanties te geven, maar heeft een informatief karakter.

## ONDERTEKENING

Verkoper(s) verklaart/verklaren alle hem/haar bekende feiten te hebben vermeld in dit formulier. Verkoper is zich ervan bewust dat hij/zij bij een niet juiste en/of volledige vermelding van feiten het risico loopt om aansprakelijk gesteld te worden door de koper. Verkoper verklaart het appartement tot de eigendomsoverdracht op een manier te zullen bewonen en onderhouden welke in het maatschappelijk verkeer als gebruikelijk wordt beschouwd.

Ondergetekende(n) verkla(a)r(t)(en) voorgaande vragen volledig en naar waarheid te hebben ingevuld:

Naam:

Naam:

Plaats:

Plaats:

Datum:

Datum:

Handtekening:

Handtekening:

## Gegevens NVM-makelaar

Kantoor naam: Makelaardij van Santen de Hoog B.V.  
Adresgegevens: Gedempte Zuiderdiep 42, 9711 HJ Groningen  
Telefoonnummer: 050-3120991  
E-mailadres: info@vansantendehoog.nl

# Lijst van zaken



## Persoonlijke gegevens

Adres te verkopen woning:

Paterswoldseweg 768, 9728 BL Groningen

Datum:

14-05-2026

Voor de onderstaande zaken -ongeacht of ze roerend dan wel onroerend zijn- geldt dat ze soms wel en soms niet in de woning achterblijven. De lijst is bedoeld om duidelijkheid te scheppen om discussies achteraf te voorkomen.

	Blijft achter	Gaat mee	Kan worden overgenomen	N.v.t.
<b>Woning</b>				
<i>Interieur</i>				
Verlichting, te weten:				
- Inbouwspots/dimmers	<input checked="" type="checkbox"/>	<input type="checkbox"/>	<input type="checkbox"/>	<input type="checkbox"/>
- Opbouwspots/armaturen/lampen/dimmers	<input type="checkbox"/>	<input type="checkbox"/>	<input type="checkbox"/>	<input checked="" type="checkbox"/>
- Losse (hang)lampen	<input checked="" type="checkbox"/>	<input type="checkbox"/>	<input type="checkbox"/>	<input type="checkbox"/>
-	<input type="checkbox"/>	<input type="checkbox"/>	<input type="checkbox"/>	<input checked="" type="checkbox"/>
-	<input type="checkbox"/>	<input type="checkbox"/>	<input type="checkbox"/>	<input checked="" type="checkbox"/>
(Losse) kasten, legplanken, te weten:				
-	<input type="checkbox"/>	<input type="checkbox"/>	<input type="checkbox"/>	<input checked="" type="checkbox"/>
-	<input type="checkbox"/>	<input type="checkbox"/>	<input type="checkbox"/>	<input checked="" type="checkbox"/>
Raamdecoratie/zonwering binnen, te weten:				
- Gordijnrails	<input checked="" type="checkbox"/>	<input type="checkbox"/>	<input type="checkbox"/>	<input type="checkbox"/>
- Gordijnen	<input checked="" type="checkbox"/>	<input type="checkbox"/>	<input type="checkbox"/>	<input type="checkbox"/>
- Overgordijnen	<input checked="" type="checkbox"/>	<input type="checkbox"/>	<input type="checkbox"/>	<input type="checkbox"/>
- Vitrages	<input checked="" type="checkbox"/>	<input type="checkbox"/>	<input type="checkbox"/>	<input type="checkbox"/>
- Rolgordijnen	<input checked="" type="checkbox"/>	<input type="checkbox"/>	<input type="checkbox"/>	<input type="checkbox"/>
- Lamellen	<input type="checkbox"/>	<input type="checkbox"/>	<input type="checkbox"/>	<input checked="" type="checkbox"/>
- Jaloezieën	<input type="checkbox"/>	<input type="checkbox"/>	<input type="checkbox"/>	<input checked="" type="checkbox"/>
- (Losse) horren/rolhorren	<input type="checkbox"/>	<input type="checkbox"/>	<input type="checkbox"/>	<input checked="" type="checkbox"/>
-	<input type="checkbox"/>	<input type="checkbox"/>	<input type="checkbox"/>	<input checked="" type="checkbox"/>
-	<input type="checkbox"/>	<input type="checkbox"/>	<input type="checkbox"/>	<input checked="" type="checkbox"/>
Vloerdecoratie, te weten:				
- Vloerbedekking	<input type="checkbox"/>	<input type="checkbox"/>	<input type="checkbox"/>	<input checked="" type="checkbox"/>
- Parketvloer	<input type="checkbox"/>	<input type="checkbox"/>	<input type="checkbox"/>	<input checked="" type="checkbox"/>
- Houten vloer(delen)	<input type="checkbox"/>	<input type="checkbox"/>	<input type="checkbox"/>	<input checked="" type="checkbox"/>
- Laminaat	<input checked="" type="checkbox"/>	<input type="checkbox"/>	<input type="checkbox"/>	<input type="checkbox"/>
- Plavuizen	<input checked="" type="checkbox"/>	<input type="checkbox"/>	<input type="checkbox"/>	<input type="checkbox"/>
-	<input type="checkbox"/>	<input type="checkbox"/>	<input type="checkbox"/>	<input checked="" type="checkbox"/>
-	<input type="checkbox"/>	<input type="checkbox"/>	<input type="checkbox"/>	<input checked="" type="checkbox"/>
(Voorzet) openhaard met toebehoren	<input type="checkbox"/>	<input type="checkbox"/>	<input type="checkbox"/>	<input checked="" type="checkbox"/>
Allesbrander	<input type="checkbox"/>	<input type="checkbox"/>	<input type="checkbox"/>	<input checked="" type="checkbox"/>
Houtkachel	<input type="checkbox"/>	<input type="checkbox"/>	<input type="checkbox"/>	<input checked="" type="checkbox"/>
(Gas)kachels	<input type="checkbox"/>	<input type="checkbox"/>	<input type="checkbox"/>	<input checked="" type="checkbox"/>

# Lijst van zaken



	Blijft achter	Gaat mee	Kan worden overgenomen	N.v.t.
Designradiator(en)	<input checked="" type="checkbox"/>	<input type="checkbox"/>	<input type="checkbox"/>	<input type="checkbox"/>
Radiatorafwerking	<input type="checkbox"/>	<input type="checkbox"/>	<input type="checkbox"/>	<input checked="" type="checkbox"/>
Overige, te weten:				
- Spiegelwanden	<input type="checkbox"/>	<input type="checkbox"/>	<input type="checkbox"/>	<input checked="" type="checkbox"/>
- Schilderij ophangstelsysteem	<input type="checkbox"/>	<input type="checkbox"/>	<input type="checkbox"/>	<input checked="" type="checkbox"/>
- Ikea PAX kastenwand in slaapkamer	<input type="checkbox"/>	<input checked="" type="checkbox"/>	<input type="checkbox"/>	<input type="checkbox"/>
-	<input type="checkbox"/>	<input type="checkbox"/>	<input type="checkbox"/>	<input checked="" type="checkbox"/>
-	<input type="checkbox"/>	<input type="checkbox"/>	<input type="checkbox"/>	<input checked="" type="checkbox"/>
-	<input type="checkbox"/>	<input type="checkbox"/>	<input type="checkbox"/>	<input checked="" type="checkbox"/>
<b>Keuken</b>				
Keukenblok (met bovenkasten)	<input checked="" type="checkbox"/>	<input type="checkbox"/>	<input type="checkbox"/>	<input type="checkbox"/>
Keuken (inbouw)apparatuur, te weten:				
- Kookplaat	<input checked="" type="checkbox"/>	<input type="checkbox"/>	<input type="checkbox"/>	<input type="checkbox"/>
- (Gas) fornuis	<input checked="" type="checkbox"/>	<input type="checkbox"/>	<input type="checkbox"/>	<input type="checkbox"/>
- Afzuigkap	<input checked="" type="checkbox"/>	<input type="checkbox"/>	<input type="checkbox"/>	<input type="checkbox"/>
- Magnetron	<input type="checkbox"/>	<input type="checkbox"/>	<input type="checkbox"/>	<input checked="" type="checkbox"/>
- Oven	<input checked="" type="checkbox"/>	<input type="checkbox"/>	<input type="checkbox"/>	<input type="checkbox"/>
- Combi-oven/combimagnetron	<input type="checkbox"/>	<input type="checkbox"/>	<input type="checkbox"/>	<input checked="" type="checkbox"/>
- Koelkast	<input type="checkbox"/>	<input type="checkbox"/>	<input type="checkbox"/>	<input checked="" type="checkbox"/>
- Vriezer	<input type="checkbox"/>	<input type="checkbox"/>	<input type="checkbox"/>	<input checked="" type="checkbox"/>
- Koel-vriescombinatie	<input checked="" type="checkbox"/>	<input type="checkbox"/>	<input type="checkbox"/>	<input type="checkbox"/>
- Vaatwasser	<input checked="" type="checkbox"/>	<input type="checkbox"/>	<input type="checkbox"/>	<input type="checkbox"/>
- Quooker	<input type="checkbox"/>	<input type="checkbox"/>	<input type="checkbox"/>	<input checked="" type="checkbox"/>
- Koffiezetapparaat	<input type="checkbox"/>	<input checked="" type="checkbox"/>	<input type="checkbox"/>	<input type="checkbox"/>
-	<input type="checkbox"/>	<input type="checkbox"/>	<input type="checkbox"/>	<input checked="" type="checkbox"/>
-	<input type="checkbox"/>	<input type="checkbox"/>	<input type="checkbox"/>	<input checked="" type="checkbox"/>
Keukenaccessoires, te weten:				
-	<input type="checkbox"/>	<input type="checkbox"/>	<input type="checkbox"/>	<input checked="" type="checkbox"/>
-	<input type="checkbox"/>	<input type="checkbox"/>	<input type="checkbox"/>	<input checked="" type="checkbox"/>
-	<input type="checkbox"/>	<input type="checkbox"/>	<input type="checkbox"/>	<input checked="" type="checkbox"/>
-	<input type="checkbox"/>	<input type="checkbox"/>	<input type="checkbox"/>	<input checked="" type="checkbox"/>
-	<input type="checkbox"/>	<input type="checkbox"/>	<input type="checkbox"/>	<input checked="" type="checkbox"/>
-	<input type="checkbox"/>	<input type="checkbox"/>	<input type="checkbox"/>	<input checked="" type="checkbox"/>
-	<input type="checkbox"/>	<input type="checkbox"/>	<input type="checkbox"/>	<input checked="" type="checkbox"/>
-	<input type="checkbox"/>	<input type="checkbox"/>	<input type="checkbox"/>	<input checked="" type="checkbox"/>
<b>Sanitair/sauna</b>				
Toilet met de volgende toebehoren:				
- Toilet	<input checked="" type="checkbox"/>	<input type="checkbox"/>	<input type="checkbox"/>	<input type="checkbox"/>
- Toiletrolhouder	<input type="checkbox"/>	<input checked="" type="checkbox"/>	<input type="checkbox"/>	<input type="checkbox"/>
- Toiletborstel(houder)	<input type="checkbox"/>	<input checked="" type="checkbox"/>	<input type="checkbox"/>	<input type="checkbox"/>
- Fontein	<input type="checkbox"/>	<input type="checkbox"/>	<input type="checkbox"/>	<input checked="" type="checkbox"/>

# Lijst van zaken



	Blijft achter	Gaat mee	Kan worden overgenomen	N.v.t.
-	<input type="checkbox"/>	<input type="checkbox"/>	<input type="checkbox"/>	<input checked="" type="checkbox"/>
-	<input type="checkbox"/>	<input type="checkbox"/>	<input type="checkbox"/>	<input checked="" type="checkbox"/>
<b>Badkamer met de volgende toebehoren:</b>				
- Ligbad	<input type="checkbox"/>	<input type="checkbox"/>	<input type="checkbox"/>	<input checked="" type="checkbox"/>
- Jacuzzi/whirlpool	<input type="checkbox"/>	<input type="checkbox"/>	<input type="checkbox"/>	<input checked="" type="checkbox"/>
- Douche (cabine/scherm)	<input checked="" type="checkbox"/>	<input type="checkbox"/>	<input type="checkbox"/>	<input type="checkbox"/>
- Stoomdouche (cabine)	<input type="checkbox"/>	<input type="checkbox"/>	<input type="checkbox"/>	<input checked="" type="checkbox"/>
- Wastafel	<input checked="" type="checkbox"/>	<input type="checkbox"/>	<input type="checkbox"/>	<input type="checkbox"/>
- Wastafelmeubel	<input checked="" type="checkbox"/>	<input type="checkbox"/>	<input type="checkbox"/>	<input type="checkbox"/>
- Planchet	<input type="checkbox"/>	<input type="checkbox"/>	<input type="checkbox"/>	<input checked="" type="checkbox"/>
- Toiletkast	<input type="checkbox"/>	<input type="checkbox"/>	<input type="checkbox"/>	<input checked="" type="checkbox"/>
- Toilet	<input type="checkbox"/>	<input type="checkbox"/>	<input type="checkbox"/>	<input checked="" type="checkbox"/>
- Toilethouder	<input type="checkbox"/>	<input type="checkbox"/>	<input type="checkbox"/>	<input checked="" type="checkbox"/>
- Toiletborstel(houder)	<input type="checkbox"/>	<input type="checkbox"/>	<input type="checkbox"/>	<input checked="" type="checkbox"/>
-	<input type="checkbox"/>	<input type="checkbox"/>	<input type="checkbox"/>	<input checked="" type="checkbox"/>
-	<input type="checkbox"/>	<input type="checkbox"/>	<input type="checkbox"/>	<input checked="" type="checkbox"/>
Sauna met toebehoren	<input type="checkbox"/>	<input type="checkbox"/>	<input type="checkbox"/>	<input checked="" type="checkbox"/>
	<input type="checkbox"/>	<input type="checkbox"/>	<input type="checkbox"/>	<input checked="" type="checkbox"/>
<b><i>Exterieur/Installaties/Veiligheid/Energiebesparing</i></b>				
Schotel/antenne	<input type="checkbox"/>	<input type="checkbox"/>	<input type="checkbox"/>	<input checked="" type="checkbox"/>
Brievenbus	<input checked="" type="checkbox"/>	<input type="checkbox"/>	<input type="checkbox"/>	<input type="checkbox"/>
Kluis	<input type="checkbox"/>	<input type="checkbox"/>	<input type="checkbox"/>	<input checked="" type="checkbox"/>
(Voordeur)bel	<input checked="" type="checkbox"/>	<input type="checkbox"/>	<input type="checkbox"/>	<input type="checkbox"/>
Alarminstallatie	<input type="checkbox"/>	<input type="checkbox"/>	<input type="checkbox"/>	<input checked="" type="checkbox"/>
(Veiligheids)sloten en overige inbraakpreventie	<input type="checkbox"/>	<input type="checkbox"/>	<input type="checkbox"/>	<input checked="" type="checkbox"/>
Rookmelders	<input type="checkbox"/>	<input type="checkbox"/>	<input type="checkbox"/>	<input checked="" type="checkbox"/>
(Klok)thermostaat	<input checked="" type="checkbox"/>	<input type="checkbox"/>	<input type="checkbox"/>	<input type="checkbox"/>
Airconditioning	<input type="checkbox"/>	<input type="checkbox"/>	<input type="checkbox"/>	<input checked="" type="checkbox"/>
<b>Warmwatervoorziening, te weten:</b>				
- CV-installatie	<input checked="" type="checkbox"/>	<input type="checkbox"/>	<input type="checkbox"/>	<input type="checkbox"/>
- Boiler	<input type="checkbox"/>	<input type="checkbox"/>	<input type="checkbox"/>	<input checked="" type="checkbox"/>
- Geiser	<input type="checkbox"/>	<input type="checkbox"/>	<input type="checkbox"/>	<input checked="" type="checkbox"/>
-	<input type="checkbox"/>	<input type="checkbox"/>	<input type="checkbox"/>	<input checked="" type="checkbox"/>
-	<input type="checkbox"/>	<input type="checkbox"/>	<input type="checkbox"/>	<input checked="" type="checkbox"/>
-	<input type="checkbox"/>	<input type="checkbox"/>	<input type="checkbox"/>	<input checked="" type="checkbox"/>
Screens	<input type="checkbox"/>	<input type="checkbox"/>	<input type="checkbox"/>	<input checked="" type="checkbox"/>
Rolluiken	<input type="checkbox"/>	<input type="checkbox"/>	<input type="checkbox"/>	<input checked="" type="checkbox"/>
Zonwering buiten	<input checked="" type="checkbox"/>	<input type="checkbox"/>	<input type="checkbox"/>	<input type="checkbox"/>
-	<input type="checkbox"/>	<input type="checkbox"/>	<input type="checkbox"/>	<input checked="" type="checkbox"/>
-	<input type="checkbox"/>	<input type="checkbox"/>	<input type="checkbox"/>	<input checked="" type="checkbox"/>
-	<input type="checkbox"/>	<input type="checkbox"/>	<input type="checkbox"/>	<input checked="" type="checkbox"/>

# Lijst van zaken



	Blijft achter	Gaat mee	Kan worden overgenomen	N.v.t.
Isolatievoorzieningen (voorzetramen/radiatorfolie etc.), te weten:				
-	<input type="checkbox"/>	<input type="checkbox"/>	<input type="checkbox"/>	<input checked="" type="checkbox"/>
-	<input type="checkbox"/>	<input type="checkbox"/>	<input type="checkbox"/>	<input checked="" type="checkbox"/>
Telefoonaansluiting/internetaansluiting	<input type="checkbox"/>	<input type="checkbox"/>	<input type="checkbox"/>	<input checked="" type="checkbox"/>
Veiligheidsschakelaar wasautomaat	<input type="checkbox"/>	<input type="checkbox"/>	<input type="checkbox"/>	<input checked="" type="checkbox"/>
Waterslot wasautomaat	<input type="checkbox"/>	<input type="checkbox"/>	<input type="checkbox"/>	<input checked="" type="checkbox"/>
Zonnepanelen	<input type="checkbox"/>	<input type="checkbox"/>	<input type="checkbox"/>	<input checked="" type="checkbox"/>
Oplaadpunt elektrische auto	<input type="checkbox"/>	<input type="checkbox"/>	<input type="checkbox"/>	<input checked="" type="checkbox"/>
	<input type="checkbox"/>	<input type="checkbox"/>	<input type="checkbox"/>	<input checked="" type="checkbox"/>
	<input type="checkbox"/>	<input type="checkbox"/>	<input type="checkbox"/>	<input checked="" type="checkbox"/>
<b>Tuin</b>				
<i>Inrichting</i>				
Tuinaanleg/bestrating	<input type="checkbox"/>	<input type="checkbox"/>	<input type="checkbox"/>	<input checked="" type="checkbox"/>
Beplanting	<input type="checkbox"/>	<input type="checkbox"/>	<input type="checkbox"/>	<input checked="" type="checkbox"/>
	<input type="checkbox"/>	<input type="checkbox"/>	<input type="checkbox"/>	<input checked="" type="checkbox"/>
<i>Verlichting/installaties</i>				
Buitenverlichting	<input type="checkbox"/>	<input type="checkbox"/>	<input type="checkbox"/>	<input checked="" type="checkbox"/>
Tijd- of schemerschakelaar/bewegingsmelder	<input type="checkbox"/>	<input type="checkbox"/>	<input type="checkbox"/>	<input checked="" type="checkbox"/>
	<input type="checkbox"/>	<input type="checkbox"/>	<input type="checkbox"/>	<input checked="" type="checkbox"/>
<i>Bebouwing</i>				
Tuinhuis/buitenberging	<input type="checkbox"/>	<input type="checkbox"/>	<input type="checkbox"/>	<input checked="" type="checkbox"/>
Kasten/werkbank in tuinhuis/berging	<input type="checkbox"/>	<input type="checkbox"/>	<input type="checkbox"/>	<input checked="" type="checkbox"/>
(Broei)kas	<input type="checkbox"/>	<input type="checkbox"/>	<input type="checkbox"/>	<input checked="" type="checkbox"/>
	<input type="checkbox"/>	<input type="checkbox"/>	<input type="checkbox"/>	<input checked="" type="checkbox"/>
	<input type="checkbox"/>	<input type="checkbox"/>	<input type="checkbox"/>	<input checked="" type="checkbox"/>
<i>Overig</i>				
Overige tuin, te weten:				
- (Sier)hek	<input type="checkbox"/>	<input type="checkbox"/>	<input type="checkbox"/>	<input checked="" type="checkbox"/>
- Vlaggenmast(houder)	<input type="checkbox"/>	<input type="checkbox"/>	<input type="checkbox"/>	<input checked="" type="checkbox"/>
-	<input type="checkbox"/>	<input type="checkbox"/>	<input type="checkbox"/>	<input checked="" type="checkbox"/>
-	<input type="checkbox"/>	<input type="checkbox"/>	<input type="checkbox"/>	<input checked="" type="checkbox"/>

# Lijst van zaken



## Overig

Zijn er zaken die geen eigendom zijn van verkoper omdat er sprake is van een leasecontract of huurcontract. Zo ja, neemt verkoper de zaak mee of wordt het betreffende contract overgenomen?

	Ja	Nee	Gaat mee	Moet worden overgenomen
CV	<input type="checkbox"/>	<input checked="" type="checkbox"/>	<input type="checkbox"/>	<input type="checkbox"/>
Boiler	<input type="checkbox"/>	<input checked="" type="checkbox"/>	<input type="checkbox"/>	<input type="checkbox"/>
Zonnepanelen	<input type="checkbox"/>	<input checked="" type="checkbox"/>	<input type="checkbox"/>	<input type="checkbox"/>
-	<input type="checkbox"/>	<input checked="" type="checkbox"/>	<input type="checkbox"/>	<input type="checkbox"/>
-	<input type="checkbox"/>	<input checked="" type="checkbox"/>	<input type="checkbox"/>	<input type="checkbox"/>
-	<input type="checkbox"/>	<input checked="" type="checkbox"/>	<input type="checkbox"/>	<input type="checkbox"/>
-	<input type="checkbox"/>	<input checked="" type="checkbox"/>	<input type="checkbox"/>	<input type="checkbox"/>
Bijlage(n) over te nemen contracten:				
-				
-				

Voor akkoord,

De opdrachtgever/verkoper,  
(en echtgeno(o)t(e)/partner)

plaats en datum:

Koper,  
(en echtgeno(o)t(e)/partner)

plaats en datum:

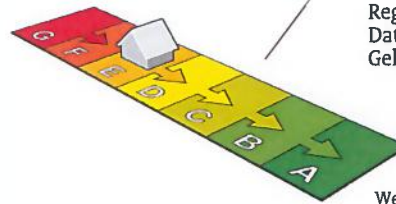


# Energie label woning

Paterswoldseweg 768  
9728BL Groningen

BAG-ID: 0014010010989473

Veel besparingsmogelijkheden



## Energie label E

Registratienummer 636070323  
Datum van registratie 20-03-2018  
Geldig tot 20-03-2028

Weinig besparingsmogelijkheden

De meeste nieuwbouwwoningen na 2006 hebben een energie label A. Vijftig procent van de bestaande woningen heeft inmiddels label C of beter.

### Overzicht woningkenmerken

1.	Woningtype	Appartement met 1 woonlaag - Hoek dak	
	Bouwperiode	1946 t/m 1964	
	Woonoppervlakte	t/m 80 m <sup>2</sup>	
2.	Glas woonruimte(s)	Dubbel glas	
	Glas slaapruiimte(s)	Dubbel glas	
3.	Gevelisolatie	Gevel niet extra geïsoleerd	
4.	Dakisolatie	Dak niet extra geïsoleerd	
5.	Vloerisolatie	Niet van toepassing	
6.	Verwarming	Individuele CV-ketel, geïnstalleerd in of na 1998	
7.	Aparte warmtapwatervoorziening	Geen apart toestel	
8.	Zonne-energie	Geen zonnepanelen en geen zonneboiler	
9.	Ventilatie	Geen mechanische afzuiging	

### Wilt u besparen op uw energierekening? Overweeg dan de volgende mogelijke maatregelen:

Een zonneboiler voor het verwarmen van uw tapwater  
(Extra) isolatie van uw dak  
(Extra) isolatie van uw buitenmuren  
Zonnepanelen voor het opwekken van elektriciteit  
HR++ glas in de woonruimte(s)  
HR++ glas in de slaapruiimte(s)

Als de besparingsmogelijkheden HR107-ketel, HR107-combiketel en/of warmtepomp tegelijk op uw energie label verschijnen, dan is slechts één van deze maatregelen zinvol om uit te voeren. U kunt hieruit dus een keuze maken.

### Goedgekeurd door:

Naam Ruud van Driel  
Examnummer 207519  
KvK nummer 58768319

Afgegeven conform de regeling energieprestatie gebouwen, welke onderdeel is van de Europese richtlijn EPBD

Dit energie label is afgegeven door Rijksdienst voor Ondernemend Nederland.  
Dit energie label kunt u altijd verifiëren op [www.energie label voor woningen.nl](http://www.energie label voor woningen.nl) of [www.zoekuwenergie label.nl](http://www.zoekuwenergie label.nl).

### Disclaimer

De besparingsmogelijkheden die genoemd worden op dit energie label zijn maatregelen die op dit moment in de meeste gevallen kosteneffectief zijn of dit binnen de geldigheidsduur van het energie label kunnen worden. In de bijlage krijgt u een indicatie hoeveel bovenstaande maatregelen kosten en wat zij u opleveren aan energiebesparing. Of de genoemde maatregelen daadwerkelijk verantwoord toegepast kunnen worden uit oogpunt van bijvoorbeeld comfort, gezondheid, kosten e.d. is afhankelijk van de huidige specifieke eigenschappen van uw woning. Er kunnen daarom geen rechten worden ontleend aan deze informatie. U wordt altijd geadviseerd om hiervoor professioneel advies in te winnen.



19-05-2026

# MEETRAPPOR

Conform Branchebrede Meetinstructie

# Meetcertificaat

## Conform Branchebrede meetinstructies

De Meetinstructies voor de gebruiksoppervlakte en bruto-inhoud van een gebouw zijn ontwikkeld door een samenwerkingsverband van diverse brancheorganisaties van makelaars en taxateurs (o.a. NVM, VBO, VastgoedPro, NWWI) en de VNG. Dit alles onder leiding van de Waarderingskamer.

Object	Appartement
Adres	Paterswoldseweg 768
Plaats	Groningen
Datum opmaak meetrapport	19-05-2026

Wonen (GOW)	62.34	m <sup>2</sup>
Overige inpandige ruimte (GOOI)	0.00	m <sup>2</sup>
Gebouwwebonden buitenruimte (GOGBR)	5.94	m <sup>2</sup>
Externe bergruimte (GOEB)	12.39	m <sup>2</sup>
Bruto inhoud woning	204.40	m <sup>3</sup>

**Tweede verdieping**

Wonen (GOW)	62.34	m <sup>2</sup>
Overige inpandige ruimte (GOOI)	0.00	m <sup>2</sup>
Gebouwgebonden buitenruimte (GOGBR)	5.94	m <sup>2</sup>
Externe bergruimte: berging (GOEB)	0.00	m <sup>2</sup>
Bruto inhoud woning	204.40	m <sup>3</sup>

**Aftrekposten**

Vide, trapgat en/of combinatie	0.00	m <sup>2</sup>
Hoogtes < 1,50m	0.00	m <sup>2</sup>

**Berging**

Wonen (GOW)	0.00	m <sup>2</sup>
Overige inpandige ruimte (GOOI)	0.00	m <sup>2</sup>
Gebouwgebonden buitenruimte (GOGBR)	0.00	m <sup>2</sup>
Externe bergruimte: berging (GOEB)	12.39	m <sup>2</sup>
Bruto inhoud woning	0.00	m <sup>3</sup>

**Aftrekposten**

Vide, trapgat en/of combinatie	0.00	m <sup>2</sup>
Hoogtes < 1,50m	0.00	m <sup>2</sup>

### BBMI Meetrapport

Dit BBMI rapport is naar eer en geweten en met de grootst mogelijke zorg opgesteld maar dient slechts ter indicatie en voor promotionele doeleinden. Aan dit rapport kunnen geen rechten worden ontleend. Wij vragen u om binnen drie werkdagen na levering van dit rapport de metingen op hoofdlijnen te controleren. Mocht u andere inzichten hebben betreft de verrichte metingen, neemt u dan graag binnen 3 werkdagen na ontvangst van dit rapport contact met ons op. Wij maken dan zo snel mogelijk een nieuwe afspraak om de metingen ter plaatse nogmaals te controleren.



## Meetinstructies

Bij het bepalen van de vloeroppervlakte en inhoud is uitgegaan van de Meetinstructies gebruiksoppervlakte en inhoud zoals deze van kracht zijn per 1 juli 2019. Hierbij gaan we uit van de documenten 'Meetinstructie gebruiksoppervlakte woningen juli 2019' en 'Meetinstructie bruto inhoud woningen juli 2019' zoals uitgegeven door de Waarderingskamer. Aanvullend aan deze documenten is gebruik gemaakt van de Lijst met veel gestelde vragen en antwoorden over de hiervoor genoemde documenten betreffende de meetinstructies.

De meetinstructies geven een praktische handleiding voor het meten van de gebruiksoppervlakte en bruto inhoud van woningen. Hiermee kan de gebruiksoppervlakte van individuele woningen en de bij de woning behorende externe bergruimte en gebouwgebonden buitenruimte worden gemeten, alsmede de bruto inhoud van individuele woningen.

Hieronder volgt een beknopte uitleg van de gebruikte termen en werkwijzen die gepaard gaan met deze meetinstructies. Voor de complete tekst verwijzen we u naar eerder genoemde documenten.

Aan dit meetrapport kunnen geen rechten worden ontleend. De gegevens dienen te worden gecontroleerd.

## De gebruiksoppervlakte van een woning

De gebruiksoppervlakte van een woning wordt verdeeld in vier categorie en:

- Gebruiksoppervlakte wonen
- Gebruiksoppervlakte overig in pandige ruimte
- Gebruiksoppervlakte gebouwgebonden buitenruimte
- Gebruiksoppervlakte externe bergruimte

De gebruiksoppervlakte van een bouwlaag is te verdelen in de gebruiksoppervlakte wonen en gebruiksoppervlakte overig in pandige ruimte. De gebruiksoppervlakten gebouwgebonden buitenruimte en externe bergruimte worden afzonderlijk bepaald.

De oppervlakte met een netto hoogte die lager is dan 1,50 meter wordt niet meegerekend tot de gebruiksoppervlakte, met uitzondering van de oppervlakte onder een trap.

Verder wordt niet tot de gebruiksoppervlakte gerekend:

- De oppervlakte van ruimten die niet voor mensen toegankelijk zijn;
- De oppervlakte van een trapgat, een vide of een combinatie van beiden, indien deze 4,0 m<sup>2</sup> of groter is;
- De oppervlakte van een leidingschacht, inspringend bouwdeel of van een vrijstaande bouwconstructie, indien deze 0,5 m<sup>2</sup> of groter is;
- De oppervlakte van een liftschacht;
- De oppervlakte van een nis die kleiner is dan 0,5 m<sup>2</sup>;
- Inspringende gebouwdelen met een oppervlakte groter dan 0,5m<sup>2</sup>.

## Gebruiksoppervlakte wonen en overig inpandige ruimte

De inpandige gebruiksoppervlakte van een bouwlaag wordt verdeeld in de gebruiksoppervlakte wonen en de gebruiksoppervlakte overig inpandige ruimte.

Een oppervlakte wordt tot de overig inpandige ruimte gerekend als een van de volgende voorwaarden geldt:

- Het hoogste punt van de ruimte is tussen 1,5 en 2,0 meter hoog;
- Het hoogste punt van de ruimte is boven de 2,0 meter, maar het aaneengesloten oppervlak hoger dan 2,0 meter is kleiner dan 4,0 m<sup>2</sup> (alleen van toepassing voor gedeelten die als woonruimte dienen en alleen wanneer er ook sprake is van een gedeelte van de ruimte met een hoogte van minder dan 2,0 meter);
- De ruimte is bouwkundig slechts geschikt als bergruimte. Voorbeelden hiervan zijn een kelder, fietsenstalling of een garage;
- Er is sprake van een bergzolder, dat wil zeggen een voor mensen toegankelijke zolder die alleen geschikt is voor incidenteel gebruik. Dit is bijvoorbeeld het geval als de zolder niet met een vaste trap bereikbaar is en/of sprake is van een zolder met onvoldoende daglichttoetreding (raamoppervlakte kleiner dan 0,5 m<sup>2</sup>).

Wanneer niet aan de bovenstaande criteria is voldaan, is sprake van gebruiksoppervlakte wonen. In twijfelgevallen worden ruimten gerekend als gebruiksoppervlakte wonen.

De oppervlakte “onder de wand” die tussen een gebruiksoppervlakte wonen en een gebruiksoppervlakte overige inpandige ruimte staat, wordt gerekend tot de gebruiksoppervlakte wonen.

## Gebruiksoppervlakte gebouwgebonden buitenruimte

Een ruimte is gebouwgebonden buitenruimte indien deze ruimte niet of slechts gedeeltelijk is omsloten door vaste wanden en daardoor geen vaste buitenomgrenzing heeft. Er is alleen sprake van gebouwgebonden buitenruimte voor zover het gedeelte direct naast, op, tegen of aan het hoofdgebouw is gelegen. Denk hierbij aan een balkon, carport, veranda of dakterras.

## Gebruiksoppervlakte externe bergruimte

Een ruimte is een externe bergruimte indien er geen gedeelde muur is met het hoofdgebouw en de ruimte alleen bereikbaar is door de woning te verlaten. Verder dient de ruimte geen woonfunctie te hebben.

## Bruto inhoud

Bij het bepalen van de bruto inhoud van de woning wordt geen onderscheid gemaakt tussen verschillende functies van de delen van een woning (bijvoorbeeld “woonruimte” of “overig inpandige ruimte”).

De inhoud van een bouwlaag wordt bepaald door de totale verdiepingsoppervlakte van de bouwlaag te vermenigvuldigen met de (bruto) hoogte van die bouwlaag. De bruto inhoud van een woning wordt gegeven door de bruto inhoud van de afzonderlijke bouwlagen te totaliseren. In het geval van eengezinswoningen wordt hier de inhoud van de begane grondvloer bij opgeteld.

De totale verdiepingsoppervlakte van de bouwlaag van de woning betreft de oppervlakte gemeten inclusief de buitenmuren, of vanaf het midden van de woningscheidende muren, inclusief dragende en niet-dragende binnenmuren en inclusief nissen, trapgaten, vides, schalmgaten etc. De (bruto) hoogte van een bouwlaag wordt bepaald vanaf de bovenkant van de vloer tot en met de vloer van de bovenliggende bouwlaag of tot en met de bovenliggende dakconstructie. Bij de inhoud van een woning worden ook ruimten meegeteld welke een hoogte hebben van minder dan 1,50 meter met uitzondering van kruipruimtes.

## Aannames

Indien de buitenmuren of woningscheidende muren niet gemeten kunnen worden, dan wordt aangenomen dat deze 30 cm dik zijn. (In het geval van woningscheidende muren wordt 15 cm aangehouden tot het hart van de muur).

De (bruto) hoogte wordt bepaald vanaf de bovenkant van de vloer tot en met de vloer van de bovengelegen bouwlaag. Indien de dikte van de (woningsscheidende) vloer niet gemeten kan worden, dan wordt aangenomen dat deze 30 cm dik is. Voor de dikte van de dakconstructie wordt 30 cm aangehouden als deze maat niet bekend is.

Omdat steeds gemeten wordt vanaf de bovenkant van de vloer van een bouwlaag, moet de inhoud van de vloer van de onderste bouwlaag nog bij de inhoud van de woning worden bijgeteld. Deze stap wordt alleen uitgevoerd wanneer een gehele woning wordt gemeten en niet bij het meten van een appartement. Indien sprake is van een begane grondvloer, keldervloer of “zwevende” vloer (ter plaatse de onderste vloer van de woning) dan wordt aangenomen dat deze 40 cm dik is.

## Perceel

Indien er in dit rapport een oppervlakte van bijvoorbeeld een tuin wordt genoemd, dan is deze oppervlakte uitsluitend indicatief bedoeld. Voor het exact vaststellen van de oppervlakte van het perceel dient u het officiële kadaster of een gecertificeerde landmeter te raadplegen.

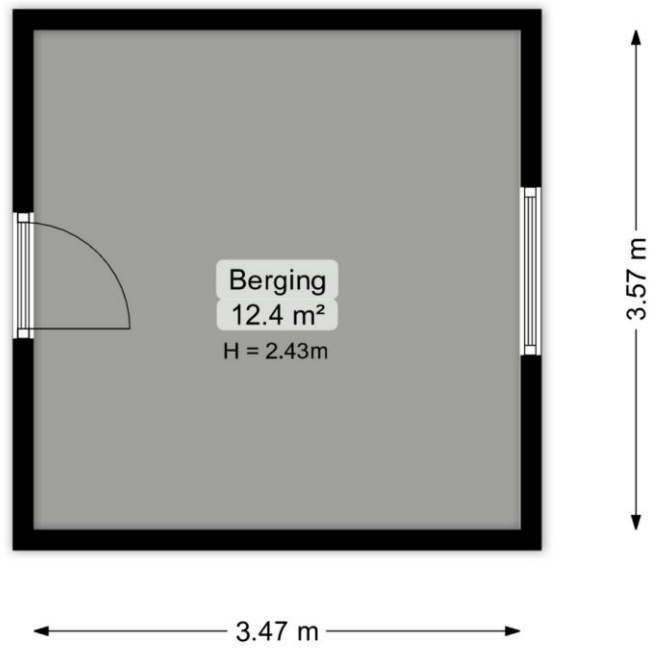
# Plattegronden

Tweede verdieping, Paterswoldseweg 768 te Groningen



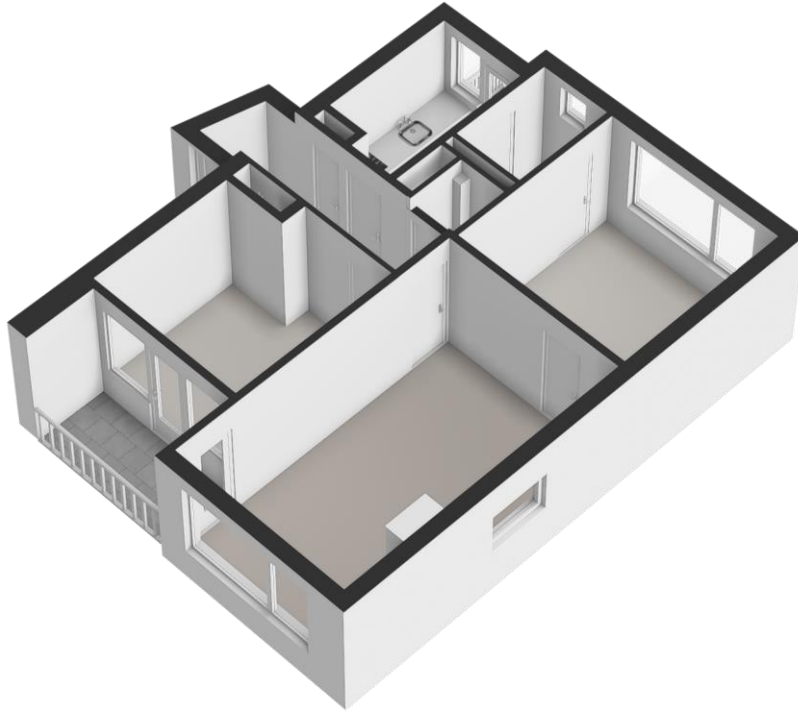
Deze plattegrond is opgesteld door Meethuis®.  
Aan de plattegrond kunnen geen rechten worden ontleend.

Berging, Paterswoldseweg 768 te Groningen

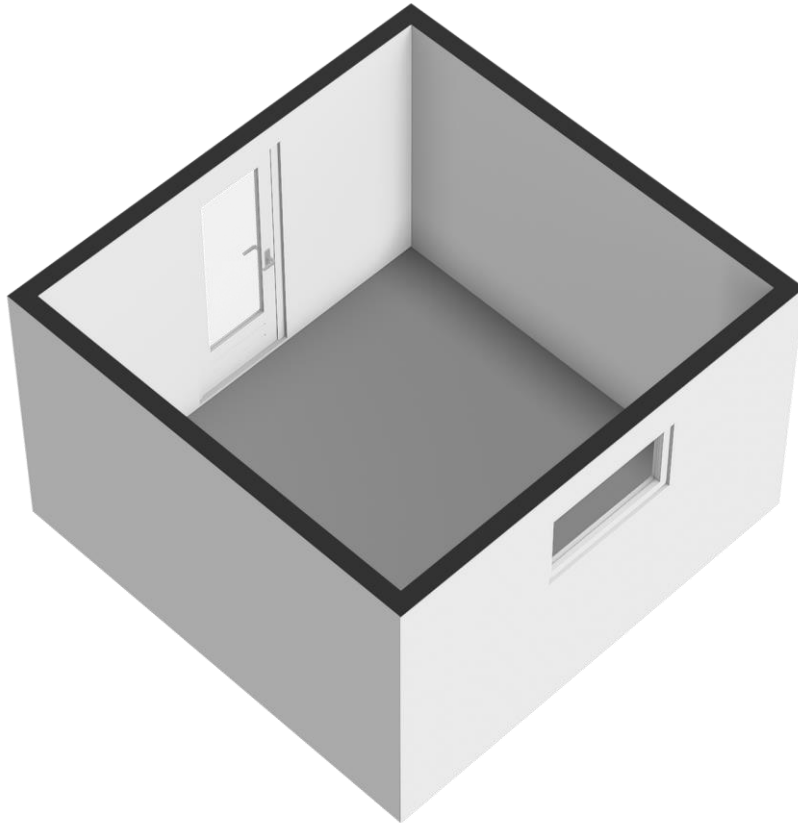


Deze plattegrond is opgesteld door Meethuis©.  
Aan de plattegrond kunnen geen rechten worden ontleend.

Tweede verdieping, Paterswoldseweg 768 te Groningen



Berging, Paterswoldseweg 768 te Groningen



# Markeringen



## **Veel gestelde vragen**

### **1. Wanneer ben ik in onderhandeling?**

U bent officieel in onderhandeling als de verkoper reageert op uw bod. Bijvoorbeeld als de verkoper een tegenbod doet. Als de verkopende makelaar aangeeft dat hij uw bod met de verkoper zal overleggen, betekent dat dus nog niet dat u in onderhandeling bent.

### **2. Mag een makelaar doorgaan met bezichtigen als er al over een bod onderhandeld wordt?**

Dat mag. Een onderhandeling hoeft nog niet tot een verkoop te leiden. De verkoper kan daarnaast graag willen weten of er meer belangstelling is. De eersteieder hoeft nog niet de beste te zijn. Daarom gaan de bezichtigingen door. Er mag ook met meer dan één gegadigde tegelijk worden onderhandeld. De makelaar moet dat dan wel duidelijk gemeld hebben. Vaak zal de verkopende makelaar aan belangstellenden vertellen dat hij, zoals dat heet, 'onder bod' is. Een belangstellende mag dan wel een bod uitbrengen, maar krijgt daar geen antwoord op tot de onderhandeling met de eerste geïnteresseerde beëindigd is. De makelaar zal geen mededelingen doen over de hoogte van biedingen, dit zou overbieden kunnen uitlokken.

### **3. Kan een verkoper de vraagprijs van een woning tijdens de onderhandeling verhogen?**

Het antwoord is ja. Als de vraagprijs alleen een uitnodiging is tot het doen van een bod (zie ook vraag 5), dan kan de verkoper ook besluiten de vraagprijs te verlagen of te verhogen. Tijdens een onderhandeling doen partijen vaak over en weer biedingen. Als de potentiële koper een tegenbod doet wat afwijkt van het bod dat de verkopende partij eerder heeft gedaan, dan vervalt dit eerdere bod van de verkopende partij. Dus ook als partijen 'naar elkaar toekomen' in het biedingproces, kan de verkoper ineens besluiten om toch zijn tegenbod weer te verhogen en de koper om zijn bod weer te verlagen.

### **4. Hoe komt de koop tot stand?**

Als verkoper en koper het eens worden over de belangrijkste zaken bij de koop (prijs, opleveringsdatum en ontbindende voorwaarden) dan legt de verkopend makelaar de afspraken schriftelijk vast in de koopakte. Ontbindende voorwaarden zijn een belangrijk onderwerp. U krijgt als koper niet automatisch een ontbindende voorwaarde voor de financiering, dit moet u melden bij het uitbrengen van uw bod. Het is belangrijk dat de partijen het ook eens zijn over aanvullende afspraken en ontbindende voorwaarden voordat de koopakte wordt opgemaakt. Naast de eerder genoemde punten worden meestal nog enkele aanvullende afspraken in de koopakte opgenomen, denk bijvoorbeeld aan een boeteclausule. Zodra verkoper en koper de koopakte hebben ondertekend en de koper (of eventueel de notaris) een kopie van de akte heeft ontvangen, treedt voor de particuliere koper de wettelijke bedenktijd in werking. Binnen deze bedenktijd kan de koper alsnog afzien van de aankoop van de woning. Ziet de koper tijdens deze bedenktijd niet af van de koop, zijn de financiën rond en vormen ook eventuele andere ontbindende voorwaarden geen obstakel meer, dan zal op de afgesproken opleveringsdatum de overdracht plaatsvinden bij de notaris.

### **5. Als ik de vraagprijs bied, moet de verkoper de woning dan aan mij verkopen?**

Over deze vraag bestaan veel misverstanden. Het hoogste rechtscollega, de Hoge Raad, heeft bepaald dat als u de vraagprijs uit een advertentie of een woongids biedt, u dan een bod doet. De vraagprijs wordt dus gezien als een uitnodiging tot het doen van een bod. De verkoper kan dan nog beslissen of hij uw bod wel of niet aanvaardt of dat hij zijn makelaar een tegenbod laat doen.

**6. Mag een makelaar tijdens de onderhandeling het systeem van verkoop wijzigen?**

Dat mag. Één van de partijen mag de onderhandeling beëindigen. Soms zijn er zoveel belangstellenden die de vraagprijs bieden of benaderen, dat het moeilijk is te bepalen wie de beste koper is. In dat geval kan de verkopende makelaar, natuurlijk in overleg met de verkoper, besluiten de lopende onderhandeling af te breken en de biedprocedure te wijzigen. Uiteraard dient hij eerst de eventueel gedane toezeggingen na te komen (zie ook vraag 8 en 9). De makelaar kiest vervolgens bijvoorbeeld voor een inschrijvingsprocedure. Alle bidders hebben dan een gelijke kans om een hoogste bod uit te brengen.

**7. Wat is een optie?**

Een optie in juridische zin geeft een partij de keuze om door een eenzijdige verklaring een koopovereenkomst met een andere partij te sluiten. Partijen zijn het dan wel eens over de voorwaarde van de koop, maar de koper krijgt bijvoorbeeld nog een week bedenktijd. Bij de aankoop van een nieuwbouwwoning is zo'n optie nog wel gebruikelijk. Bij het aankopen van een bestaande woning niet. Het begrip 'optie' wordt daarbij vaak ten onrechte gebruikt. Dan heeft het de betekenis van bepaalde toezeggingen die een verkopende NVM-makelaar kan doen aan een belangstellende koper tijdens het onderhandelingsproces. Zo'n toezegging kan bijvoorbeeld inhouden dat een belangstellende koper een paar dagen de tijd krijgt om na te denken over een bod. De NVM-makelaar zal in de tussentijd proberen niet met een andere partij in onderhandeling te gaan. De belangstellende koper kan deze tijd gebruiken om een beter inzicht te krijgen in zijn financiering of in de gebruiksmogelijkheden van de woning. Een optie kunt u niet eisen; de verkoper en verkopende NVM-makelaar beslissen zelf of er in een onderhandelingsproces bepaalde toezeggingen worden gedaan.

**8. Dient de NVM makelaar met mij in onderhandeling te gaan, als ik als eerste een bezichtiging aanvraag of als eerste een bod uitbreng?**

Het antwoord op deze vraag is nee. De verkopende NVM-makelaar bepaalt samen met de verkoper de verkoopprocedure. De verkopende NVM-makelaar heeft wel de verplichting u daarover te informeren. Het is verstandig als u serieus belangstelling heeft de NVM-makelaar te vragen wat uw positie is. Dat kan veel teleurstelling voorkomen. Doet de NVM-makelaar u een toezegging, dan dient hij die na te komen.

## **Overige informatie**

### **De koopovereenkomst**

De koopovereenkomst wordt door de verkopende makelaar opgemaakt conform het model van de NVM (Nederlandse Vereniging van Makelaars).

### **Baten, lasten en verschuldigde canons**

Alle baten, lasten en verschuldigde canons komen voor rekening van kopende partij vanaf de datum van notarieel transport. De lopende baten, lasten (met uitzondering van de onroerende - zaakbelasting wegens het feitelijk gebruik) zullen tussen partijen naar rato worden verrekend.

### **Waarborgsom**

Om er zeker van te zijn dat de koper zijn verplichtingen nakomt wordt uiterlijk binnen 4 weken, na mondelinge overeenstemming, een waarborgsom gestort bij de notaris. Dit is een bedrag ter grootte van 10% van de koopsom. In plaats van de waarborgsom kan de koper ook een schriftelijke bankgarantie afgeven, mits deze bankgarantie onvoorwaardelijk is afgegeven door een in Nederland gevestigde bankinstelling.

### **De kosten koper**

De kosten koper zijn de kosten die de koper voor de overdracht van de woning dient te betalen. Onder de kosten koper vallen nooit de makelaarskosten. Als een verkoper een makelaar inschakelt voor de verkoop van zijn/haar woning dan zal de verkoper de kosten van deze makelaar moeten betalen. Als de koper een makelaar inschakelt voor de aankoop van een woning zal de koper de kosten van deze makelaar moeten betalen.

### **Onder de kosten koper vallen de volgende kosten:**

- Overdrachtsbelasting
- Notariskosten voor de opmaak van de akte van levering
- Kadasterkosten voor inschrijving akte van levering (koopakte)

### **Naast deze kosten dient u, als koper, ook rekening te houden met:**

- Notariskosten voor de opmaak van de hypotheekakte
- Kadasterkosten voor inschrijving hypotheekakte

### **Ontbindende voorwaarden**

Mocht u een ontbindende voorwaarde wensen voor de verkrijging van een financiering of het verkrijgen van Nationale Hypotheekgarantie, dan dient u dat expliciet te vermelden. Ontbindende voorwaarden worden alleen in de koopakte opgenomen, indien zij in de onderhandelingen zijn gesproken.

### **NVM ouderdom en/of materialen clause**

Deze clause kan deel uitmaken van de koopovereenkomst.

### **Waarborg / garantieregeling van toepassing**

Bij deze koopovereenkomst is een waarborg – of garantieregeling van toepassing.