



# Streekgoed

MAKELAARDIJ



Vangershof 24  
HOOGKARSEL



**Rob Dekker**  
Register Makelaar (RM) en Register  
Taxateur (RT) (aangesloten bij NVM)  
06 143 711 94  
r.dekker@streekgoed.nl

**Remko Koster**  
Register Makelaar (RM) en Register  
Taxateur (RT) (aangesloten bij NVM)  
06 235 847 31  
r.koster@streekgoed.nl

# STREEKGOED MAKELAARDIJ

## Succesvol verkopen begint met (Streek)goed starten!

Streekgoed Makelaardij is al jaren een gevestigd NVM kantoor gesitueerd op een A-locatie in het centrum van Hoogkarspel. Rob Dekker en Remko Koster zijn beide Register Makelaar en Register Taxateur. Rob is sinds 2005 werkzaam in de makelaardij en Remko sinds 1995. Zij kennen de markt ontzettend goed en hebben ondertussen al vele woningen verkocht, aangekocht en getaxeerd. Daarnaast worden zij ondersteund door de ervaren binnendienstmedewerkers Elles Mol-Jong (Assistent Makelaar), Lia Molenaar-Kras en Karin Dekker-Bakker (commercieel medewerksters). Zes dagen in de week staat het team van Streekgoed Makelaardij voor u klaar.

## Woning verkopen

Streekgoed Makelaardij onderscheidt zich door zijn eigentijdse en steeds weer vernieuwende werkwijze. Dit resulteert in bewezen snelle verkooptijden en uitstekende verkoopprijzen. Onze filosofie is dat de beste koper zich in de eerste 3 weken van de verkoop aandient. Hierop hebben wij onze verkoopstrategie bepaald en hanteren wij een optimale presentatie met een uitgebreid marketingplan.

## Aankoopbegeleiding

Staat uw droomwoning te koop bij een ander makelaarskantoor? Of bent u nog op zoek naar een nieuwe woning, maar weet u niet wat u moet bieden of worden de woningen elke keer voor uw neus verkocht? In beide gevallen biedt Streekgoed makelaardij graag zijn professionele aankoopbegeleiding aan. Dit kan u grote voordelen opleveren en uw kansen aanzienlijk vergroten.

## Taxatie

Voor het verkrijgen van een financiering voor een aangekochte woning, het aanvragen van een financiering ten behoeve van een verbouwing of bij het oversluiten of verhogen van een hypotheek heeft u een taxatierapport nodig. Dit dient opgemaakt te worden door een onafhankelijke partij. De taxateurs van Streekgoed Makelaardij zijn gecertificeerd en ingeschreven bij het NRVT, kwaliteitsregister VastgoedCert en het NWWI en zijn daarmee een uitstekende partij voor het opmaken van een taxatierapport.

## Contact

Heeft u interesse in één van onze diensten? Het team van Streekgoed Makelaardij staat graag voor u klaar!





## Vangershof 24 **HOOGKARSPER**

Deze aantrekkelijke hoekwoning uit 1980 biedt u verrassend veel ruimte en comfort op een centrale locatie in het hart van Hoogkarspel. U beschikt over een frontberging, twee parkeerplaatsen op eigen terrein en een aangebouwde garage met lichtkoepels en een elektrisch bedienbare deur. Basisscholen, het winkelcentrum, een zorgcentrum en diverse andere voorzieningen bevinden zich op zeer korte afstand. De ruim 12,5 meter diepe achtertuin grenst direct aan viswater en biedt een heerlijk vrij uitzicht over groenvoorzieningen.



## ALGEMENE INFORMATIE

Soort woning:	hoekwoning
Bouwjaar:	1980
Perceeloppervlakte:	237 m <sup>2</sup>
Inhoud:	501 m <sup>3</sup>
Gebruiksoppervlakte wonen:	115 m <sup>2</sup>
Overige inpandige ruimte:	24 m <sup>2</sup>
Energieklasse:	B

## BIJZONDERHEDEN

- Hoekwoning met aangebouwde garage en 2 parkeerplaatsen op eigen terrein
- Achtertuin grenzend aan vis-/vaarwater (lage boot) en v.v. een groenrijk uitzicht
- Nette laminaatvloer en gestucte wanden en plafonds
- 3 slaapkamers en moderne badkamer
- 8 zonnepanelen en gelegen nabij alle voorzieningen



# Volop privacy en een groenrijk uitzicht!

Ook op het gebied van wooncomfort heeft deze eengezinswoning veel te bieden. In de afgelopen jaren is de woning op diverse punten gemoderniseerd. Zo is de begane grond afgewerkt met een nette laminaatvloer en strak gestucte wanden en plafonds, wat zorgt voor een verzorgde uitstraling. Op de verdieping treft u een vernieuwde badkamer aan. Daarnaast zijn enkele kozijnen vervangen door kunststof exemplaren met HR++ glas en zijn er acht zonnepanelen geplaatst. Dit alles resulteert in een gunstig energielabel B. Mocht u beschikken over een laag bootje, dan vaart u bovendien zo de prachtige wateren van Westfriesland op.

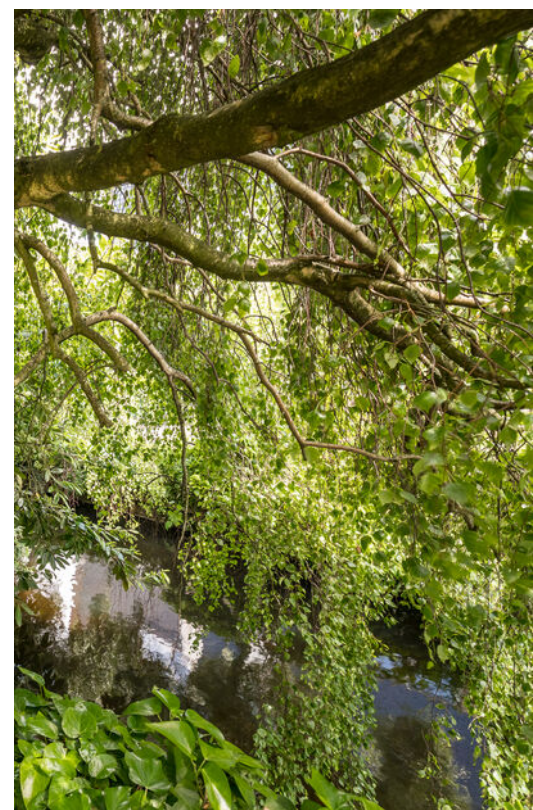
Globale indeling: entree, hal met garderobe-ruimte, moderne meterkast en toegang tot een toiletruimte (wandcloset + wasbakje), de woonkamer en een frontberging met buitendeur en een bergzolder. De tuin-gerichte living is royaal van formaat en beschikt over een trapopgang, trapkast en

een deur naar de tuin. De keuken is voorzien van een gaskookplaat, afzuigkap, oven, vaatwasser en een koel-/vriescombinatie.

Op de eerste verdieping bevinden zich twee grote slaapkamers en een nette badkamer met inloopdouche (hand-, stortdouche en drain), wastafelmeubel, wandcloset en een designradiator. Alle vertrekken hebben recht opgetrokken gevels, zodat u optimaal van de ruimtes profiteert. Er zijn veel vaste kasten aanwezig en de voorzijde is voorzien van kunststof ramen en kozijnen.

Op de voorzolder van de tweede verdieping treft u de witgoedaansluitingen, de cv-ketel en de omvormer van de zonnepanelen. Tevens heeft u de beschikking over een ruime derde slaapkamer met wegzetruimtes en dakramen.

De diepe achtertuin grenst aan viswater en is keurig aangelegd. Vanaf uw terras heeft u een groenrijk en ruim uitzicht. Het is mogelijk om het hengeltje uit te gooien om te ontspannen.







ARTIST IMPRESSION











artist impression



artist impression



artist impression

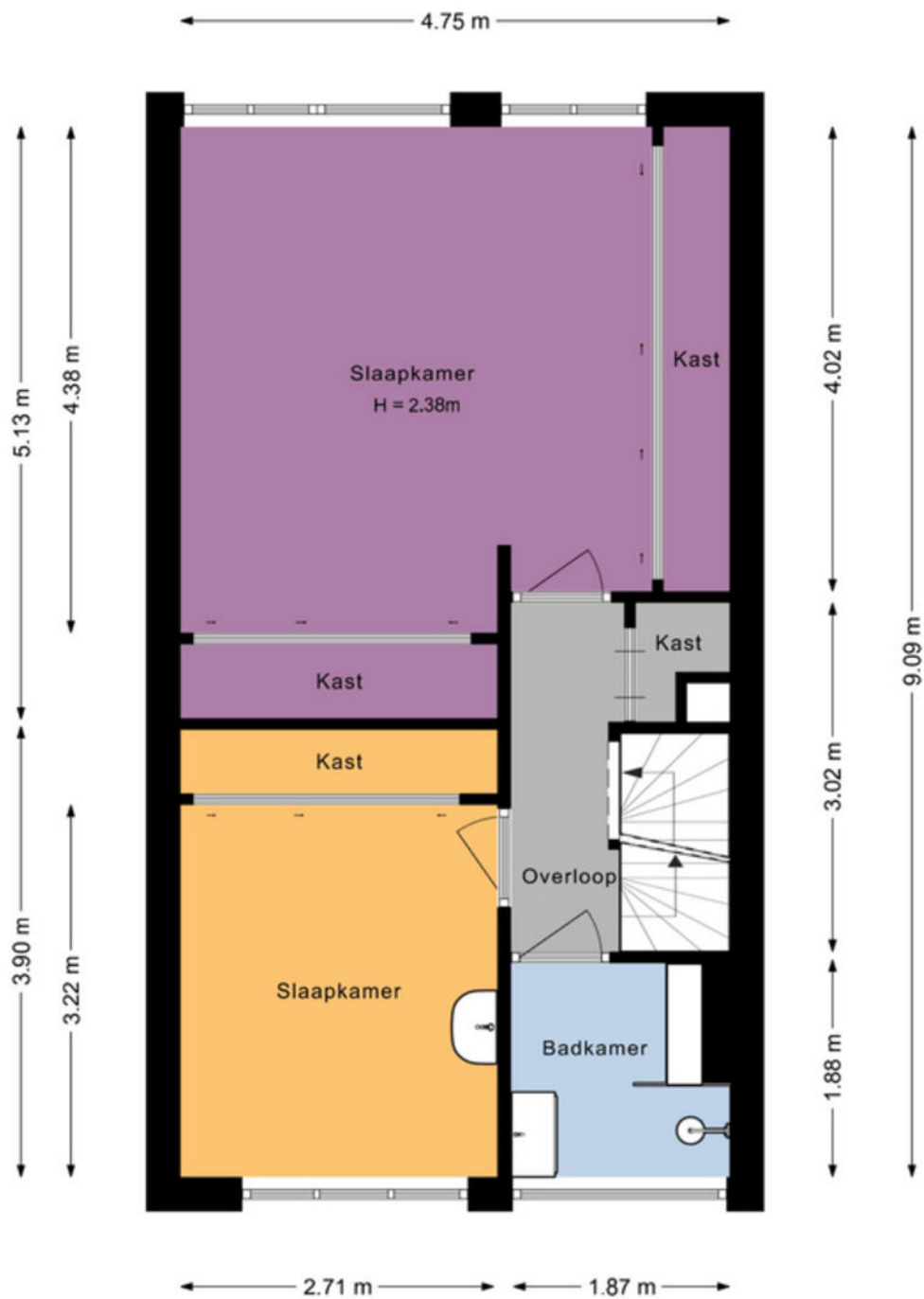




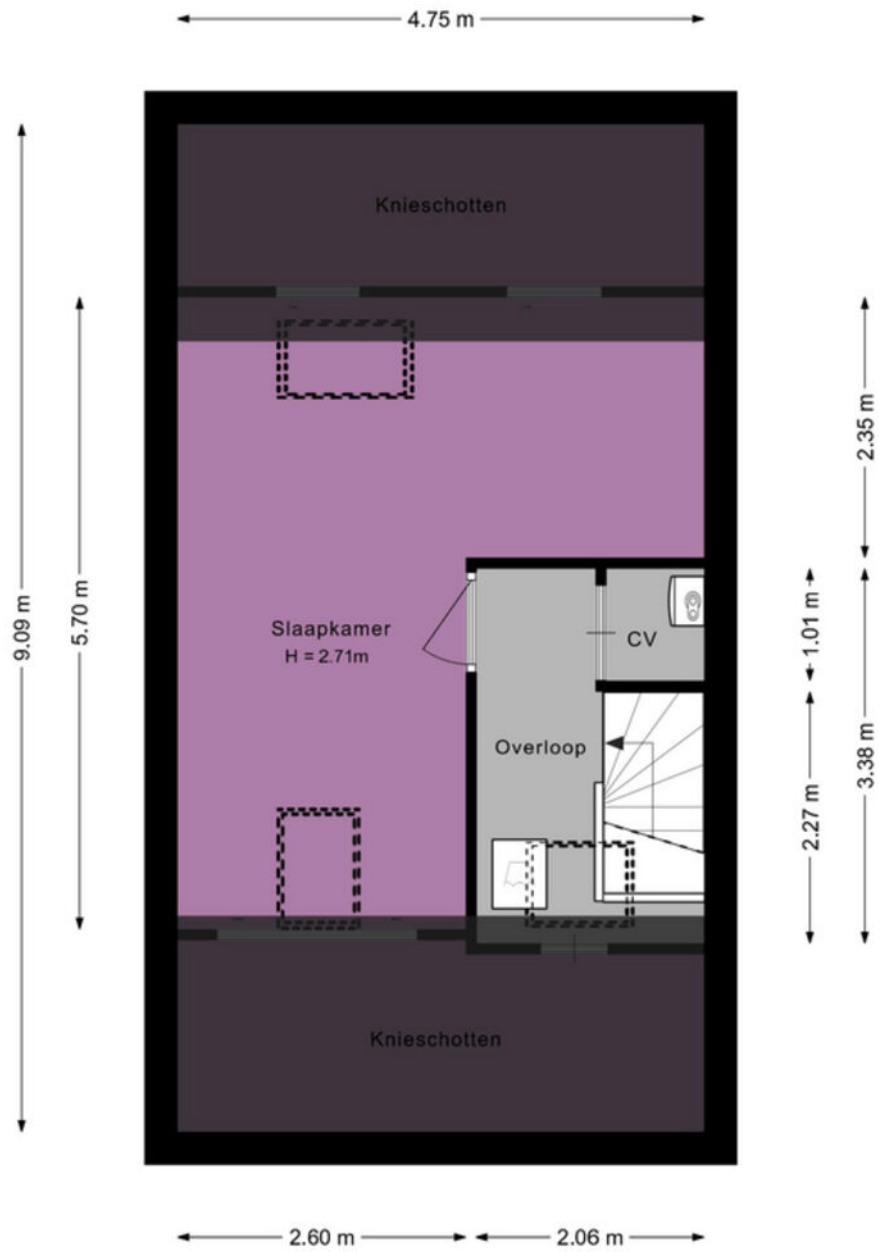
# BEGANE GROND



# EERSTE VERDIEPING



# TWEEDE VERDIEPING



# KADASTRALE KAART



12345	Deze kaart is noordgericht	Schaal 1: 500	
25	Perceelnummer	Kadastrale gemeente Drechteland	
—	Huisnummer	Sectie K	<p>Aan dit uittreksel kunnen geen betrouwbare maten worden ontleend. De Dienst voor het kadaster en de openbare registers behoudt zich de intellectuele eigendomsrechten voor, waaronder het auteursrecht en het databankenrecht.</p>
—	Vastgestelde kadastrale grens	Perceel 328	
—	Voorlopige kadastrale grens		
—	Administratieve kadastrale grens		
—	Bebouwing		

Voor een eensluidend uittreksel, geleverd op 19 mei 2026  
De bewaarder van het kadaster en de openbare registers

# LIJST VAN ZAKEN

	blijft achter ▼	gaat mee ▼	ter overname ▼
<b>Woning - Interieur</b>			
Designradiator(en)	X		
Verlichting, te weten			
- inbouwspots/dimmers	X		
- opbouwspots/armaturen/lampen/dimmers	X		
(Losse)kasten, legplanken, te weten			
- legplanken	X		
Raamdecoratie/zonwering binnen, te weten			
- gordijnrails	X		
- gordijnen	X		
- vitrages	X		
- jaloezieën	X		
Vloerdecoratie, te weten			
- laminaat	X		
- plavuizen	X		
<b>Woning - Keuken</b>			
Keuken (inbouw)apparatuur, te weten			
- kookplaat	X		
- afzuigkap	X		
- oven	X		
- koel-vriescombinatie	X		
- vaatwasser	X		
<b>Woning - Sanitair/sauna</b>			
Toilet met de volgende toebehoren			
- toilet	X		
- toiletrolhouder	X		
- fontein	X		
- Beugel in toiletruimte	X		
Badkamer met de volgende toebehoren			
- douche (cabine/scherm)	X		
- wastafelmeubel	X		
- Designradiator	X		
- Spiegel	X		
<b>Woning - Exterieur/installaties/veiligheid/energiebesparing</b>			
Brievenbus	X		
(Voordeur)bel	X		
(Veiligheids)sloten en overige inbraakpreventie	X		
Rookmelders	X		
(Klok)thermostaat	X		

	blijft achter ▼	gaat mee ▼	ter overname ▼
Zonnepanelen		X	
Warmwatervoorziening, te weten			
- CV-installatie		X	
<b>Tuin - Inrichting</b>			
Tuinaanleg/bestrating		X	
Beplanting		X	
<b>Tuin - Verlichting/installaties</b>			
Buitenverlichting		X	
<b>Tuin - Overig</b>			
Overige tuin, te weten			
- vlaggenmast(houder)		X	



# Streekgoed MAKELAARDIJ

Gegevens Rob Dekker:



Streekgoed Makelaardij

Raadhuisplein 51  
1616 AV Hoogkarspel

T 0228 71 23 23  
E info@streekgoed.nl

[www.streekgoed.nl](http://www.streekgoed.nl)

Gegevens Remko Koster:



Funda beoordeling: ★ 9,4



funda



Het team van Streekgoed Makelaardij is u uiteraard ook graag van dienst bij het aankopen of taxeren (NWWI-gevalideerd) van uw droomwoning.