



Markstraat 1, 3313 GM Dordrecht

Vraagprijs € 319.000,- k.k.

Boeren-Kuijpers makelaars BV
Dorpsstraat 80
4711 NJ, ST. WILLEBRORD
Tel: 0165-38 32 51
E-mail: info@bk-makelaars.nl
www.bk-makelaars.nl

Omschrijving

OBJECT:

Een hoekwoning met woonkamer, keuken, badkamer (op begane grond), drie (slaap)kamers en ruime bergzolder en achtertuin. Gelegen op een perceel eigen grond van 80m² in de wijk De Staart nabij het centrum van Dordrecht.

VRAAGPRIJS:

€ 319.000,- k.k.

PERCEELSOPPERVLAKTE:

Circa 80 m²

WOONOPPERVLAKTE:

Circa 87 m²

INHOUD:

Circa 308 m³

BOUWJAAR:

1934

AANVAARDING:

In overleg

DE INDELING IS ALS VOLGT:

BEGANE GROND: (houten vloer)

Hal met laminaatvloer, stucwerk wandafwerking en een stucwerk plafond. Voorzien van een meterkast.

Woonkamer met eiken laminaatvloer, stucwerk wandafwerking en een stucwerk plafond. Voorzien van originele schouwpartij met inzethaard. Voorzien van een airco.

Keuken met laminaatvloer, stucwerk wandafwerking en een stucwerk plafond. Moderne keukeninrichting met een betonlook aanrechtblad, betonlook achterwand en een roestvrijstalen spoelbak. Voorzien van een heetwaterkraan, inductie kookplaat, afzuigkap, vaatwasser, oven en een koel/vriescombinatie.

Gang met laminaatvloer, stucwerk wandafwerking en een stucwerk plafond. Trapopgang naar de 1e verdieping.

Badkamer met tegelvloer, tegelwerk wandafwerking en een stucwerk plafond. Voorzien van een inloopdouche en wastafelmeubel. Voorzien van een was aansluiting.

Toilet met tegelvloer, tegelwerk wandafwerking en een stucwerk plafond. Opstelplaats voor HR-combi-ketel (Remeha Tzerra)

1e VERDIEPING: (met houten verdiepingsvloer)

Overloop met laminaatvloer, stucwerk wandafwerking en een stucwerk plafond. Vlizotrap naar de bergzolder.

Slaapkamer met laminaatvloer, stucwerk en behangen wandafwerking en een stucwerk plafond. Voorzien

van een airco.

Slaapkamer met laminaatvloer, stucwerk wandafwerking en een stucwerk plafond.

Slaap/werkkamer met laminaatvloer, stucwerk wandafwerking en een stucwerk plafond.

2e VERDIEPING: (met houten verdiepingsvloer)

Bergzolder.

NOEMENSWAARDIGHEDEN:

Voor- achtertuin met bestrating en achterom.

De woning is voorzien van energielabel B.

De woning is voorzien van 9 zonnepanelen.

De woning is voorzien van houten kozijnen met deels isolerende beglazing en HR++ glas in lood

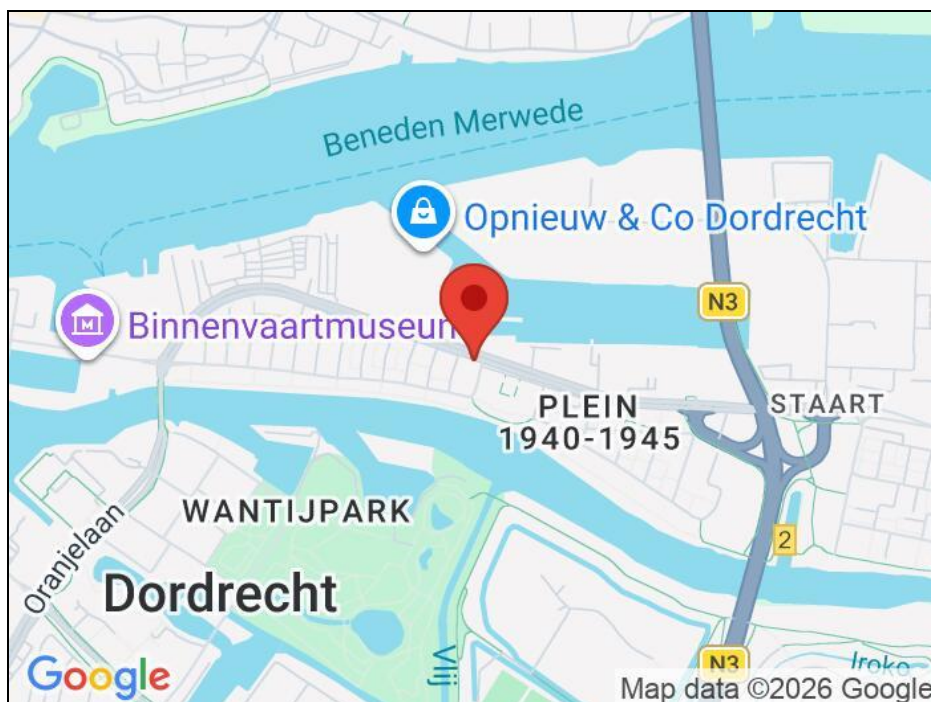
Diverse voorzieningen zoals buurtwinkels, busverbindingen, uitvalswegen (N3 naar A15 en A16) scholen en recreatievoorzieningen zijn op steenworp afstand gelegen. Maar ook het centrum van Dordrecht is goed bereikbaar op enkele minuten fietsafstand.

Kenmerken

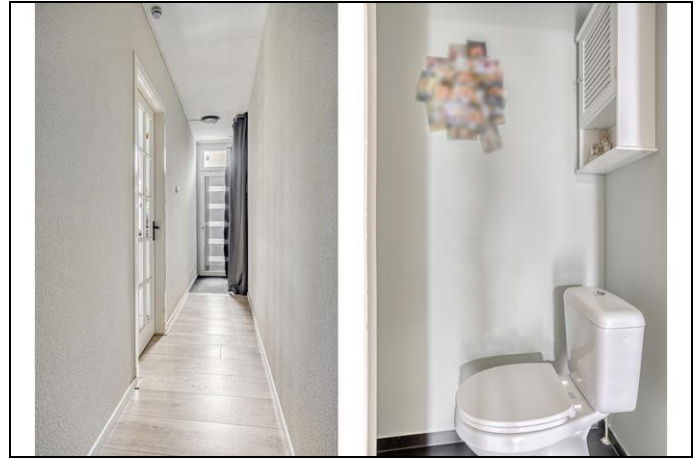
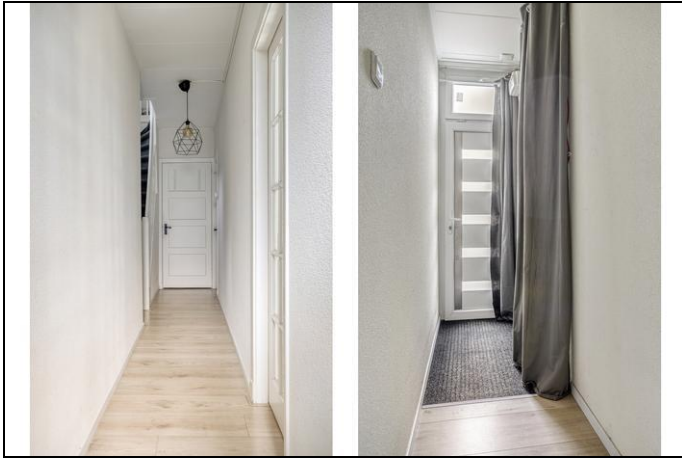
Vraagprijs	€ 319.000,00
Soort	Woonhuis
Type woning	Hoekwoning
Aantal kamers	4 kamers waarvan 3 slaapkamer(s)
Inhoud woning	308 m ³
Perceel oppervlakte	80 m ²
Gebruiksoppervlakte woonfunctie	87 m ²
Soort woning	Eengezinswoning
Bouwjaar	1934
Ligging	In centrum
Tuin	Achtertuint
Garage	Geen garage
Energielabel	B
Verwarming	C.V.-Ketel
C.V.-ketel	combiketeteigendom

Locatie

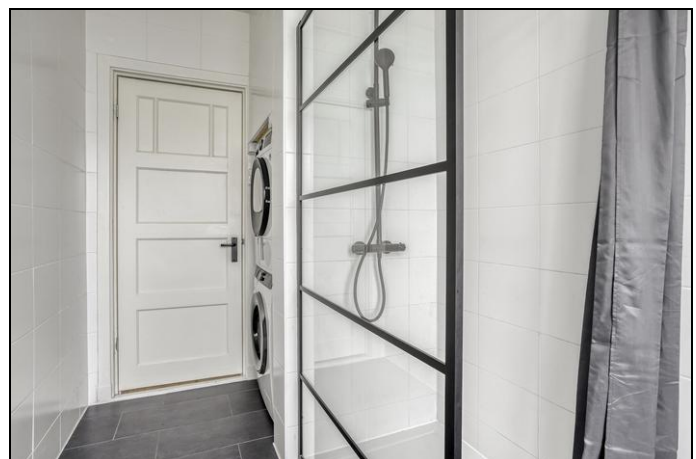
Markstraat 1
3313 GM DORDRECHT



Foto's



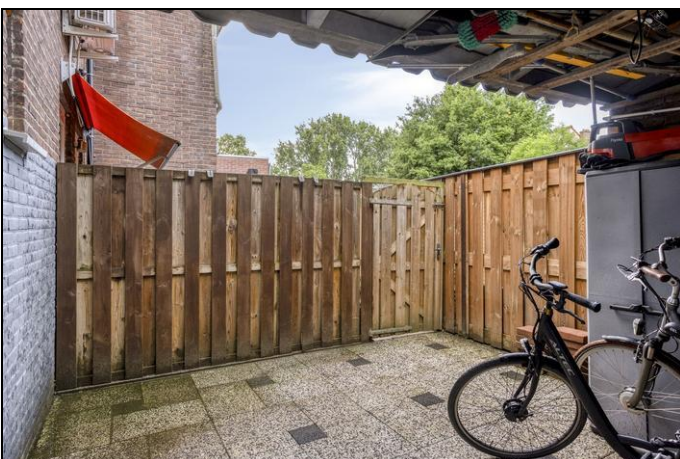
Foto's



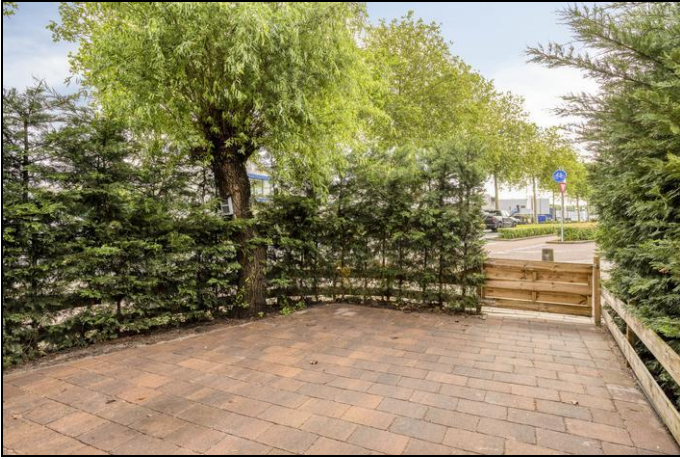
Foto's



Foto's



Foto's



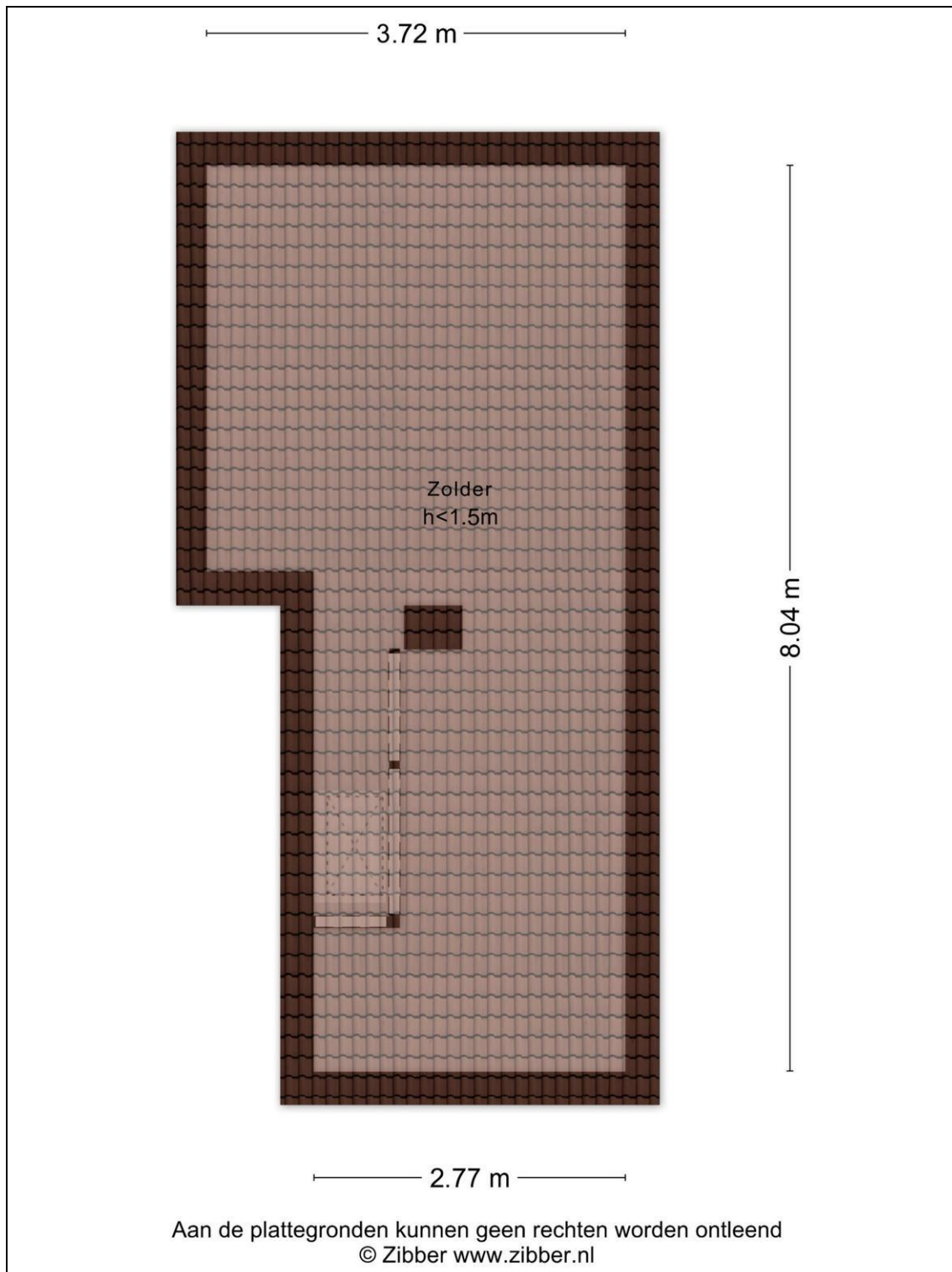
Plattegrond



Plattegrond



Plattegrond



Kadaster

Kadastrale gegevens	
Adres	Markstraat 1
Postcode / Plaats	3313 GM Dordrecht
Gemeente	Dordrecht
Sectie / Perceel	I / 1904
Oppervlakte	80 m ²
Soort	Volle eigendom