



Anthony van Lalainglaan 61 - Culemborg

Vraagprijs € 825.000,- k.k.

Omschrijving

Anthony van Lalainglaan 61 - Culemborg

Vrijstaand wonen op een fraaie locatie, in een van de mooiste lanen van Culemborg!

Op een prachtige locatie, in een van de mooiste lanen van Culemborg, nabij diverse voorzieningen, het Culemborgse centrum en Kroondomein, staat deze royale VRIJSTAANDE WONING met tuin rondom, parkeermogelijkheden voor meerdere auto's op eigen terrein, 2 balkons en een vrijstaande houten berging. Met een woonoppervlakte van 163 m², een perceel van 501 m², 4 slaapkamers, 1 badkamer, een kelder en volop leefruimte is dit een heerlijk familiehuis met veel sfeer, karakter en mogelijkheden.

De ligging is uitstekend. Anthony van Lalainglaan behoort tot de fraaie, groene lanen van Culemborg en ligt gunstig ten opzichte van het gezellige centrum, diverse winkels, scholen, sportvoorzieningen en Kroondomein. Ook het NS-station en uitvalswegen richting onder andere de A2 en A15 zijn goed bereikbaar. Een heerlijke woonplek voor wie vrijstaand, ruim en comfortabel wil wonen op een geliefde locatie.

De woning heeft een warme en sfeervolle uitstraling en biedt een fijne combinatie van ruimte, comfort en authentieke details. Dankzij de tuin rondom geniet je hier op ieder moment van de dag van een fijne buitenruimte, privacy en volop mogelijkheden om te ontspannen, spelen of tuinieren.

Bouwjaar: 1953

Inhoud: 623 m³

Woonopp.: 163 m²

Perc.opp.: 501 m²

De indeling van de woning is als volgt:

Kelder: Praktische kelderruimte, ideaal voor opslag, voorraad of wijn.

Begane grond: Entree, hal met mooie massief eiken houten vloer, toiletruimte, toegang tot de kelder, berging, keuken en royale woonkamer met sfeervolle houtkachel en openslaande deuren naar de tuin. De woonkamer vormt het hart van de woning en is een prettige plek om samen te komen. De mooie massief eiken houten vloer in de woonkamer en hal geeft de ruimte direct sfeer en karakter. De aanwezigheid van een houtkachel zorgt voor extra warmte en gezelligheid, terwijl de openslaande deuren een mooie verbinding maken met de tuin. De keuken sluit praktisch aan op de leefruimte en heeft een mooie tegelvloer. De modern landelijke inbouwkeuken past uitstekend bij de sfeer van de woning en is voorzien van een groot fornuis met 5-pits gaskookplaat en grote oven, een vaatwasmachine, een Quooker en een fraai blad van Architectonisch Beton. Een heerlijke keuken voor wie graag kookt en houdt van een stijlvolle, landelijke uitstraling. Vanuit de keuken is er toegang tot de ruime werkkamer/bijkeuken. Een prachtige lichte ruimte met een fraai hoog plafond tot aan de nok en meerdere dakramen die voor een prettige lichtinval zorgen. Hier bevinden zich tevens de aansluitingen voor de wasapparatuur. Doorgang naar 2e werkkamer/ hobbyruimte. Deze beide werkkamers zijn gerealiseerd in

de voormalige garage. Het aanzicht aan de voorzijde van de woning betreft nog wel 2 fraaie houten openslaande deuren. De werkruimte is vanaf de binnenzijde en buitenzijde aan de achterkant van de woning bereikbaar.

1e verdieping: Op de 1e verdieping bevinden zich 2 royale slaapkamers en de badkamer. De slaapkamers op deze verdieping zijn voorzien van originele houten vloerdelen, wat mooi aansluit bij het karakter van de woning. Iedere slaapkamer heeft toegang tot een eigen balkonnetje.

De moderne badkamer is voorzien van een ligbad, douche, toilet en vaste wastafel met badkamermeubel.

2e verdieping: Op de 2e verdieping zijn 2 grote dakkapellen geplaatst, waardoor hier een grote slaapkamer is ontstaan. Deze verdieping beschikt daarnaast over vaste kasten en een dubbele wastafel met wastafelmeubel. De mooie massief eiken houten vloer geeft ook deze verdieping een warme en hoogwaardige uitstraling. Een heerlijke ruimte die uitstekend geschikt is als royale ouderslaapkamer, maar ook als werk-/logeerkamer of comfortabele tienerkamer.

Buitenruimte: De tuin rondom is een groot pluspunt. Er is volop ruimte voor meerdere terrassen, speelgelegenheid en groen. Daarnaast beschikt het perceel over parkeermogelijkheden voor meerdere auto's op eigen terrein, ideaal voor een gezin, bezoekers of bijvoorbeeld het stallen van een 2e auto. De vrijstaande houten berging biedt praktische berging voor fietsen, tuinspullen en gereedschap.

Algemeen:

De woning heeft een energielabel C en is voorzien van dakisolatie, muurisolatie, vloerisolatie en HR++ glas.

Er zijn 10 zonnepanelen aanwezig.

Verwarming middels een Remeha C.V.-combiketel uit 2024 en sfeervolle houtkachel in de woonkamer.

Aanvaarding: in overleg

Vraagprijs: € 825.000,- k.k.

Kenmerken

Vraagprijs	: € 825.000,- k.k.
Soort	: Woonhuis
Type woning	: Vrijstaande woning
Aantal kamers	: 7 kamers waarvan 4 slaapkamer(s)
Inhoud woning	: 623 m ³
Perceel oppervlakte	: 501 m ²
Gebruiksoppervlakte woonfunctie	: 163 m ²
Soort woning	: Eengezinswoning
Bouwjaar	: 1953
Ligging	: In woonwijk
Tuin	: Tuin rondom
Garage	: Geen garage
Verwarming	: C.V.-Ketel, Vloerverwarming gedeeltelijk, Houtkachel
Isolatie	: Dakisolatie, Muurisolatie, Vloerisolatie, Dubbel glas

Locatie

Anthony van Lalainglaan 61
4101 HT CULEMBORG





Weeda & Jellema
Makelaardij B.V.





Weeda & Jellema
Makelaardij B.V.





Weeda & Jellema
Makelaardij B.V.





Weeda & Jellema
Makelaardij B.V.





Weeda & Jellema
Makelaardij B.V.





Weeda & Jellema
Makelaardij B.V.





Weeda & Jellema
Makelaardij B.V.





Weeda & Jellema
Makelaardij B.V.





Weeda & Jellema
Makelaardij B.V.





Weeda & Jellema
Makelaardij B.V.





Weeda & Jellema
Makelaardij B.V.





Weeda & Jellema
Makelaardij B.V.





Weeda & Jellema
Makelaardij B.V.





Weeda & Jellema
Makelaardij B.V.





Weeda & Jellema
Makelaardij B.V.





Weeda & Jellema
Makelaardij B.V.





Weeda & Jellema
Makelaardij B.V.





Weeda & Jellema
Makelaardij B.V.





Weeda & Jellema
Makelaardij B.V.



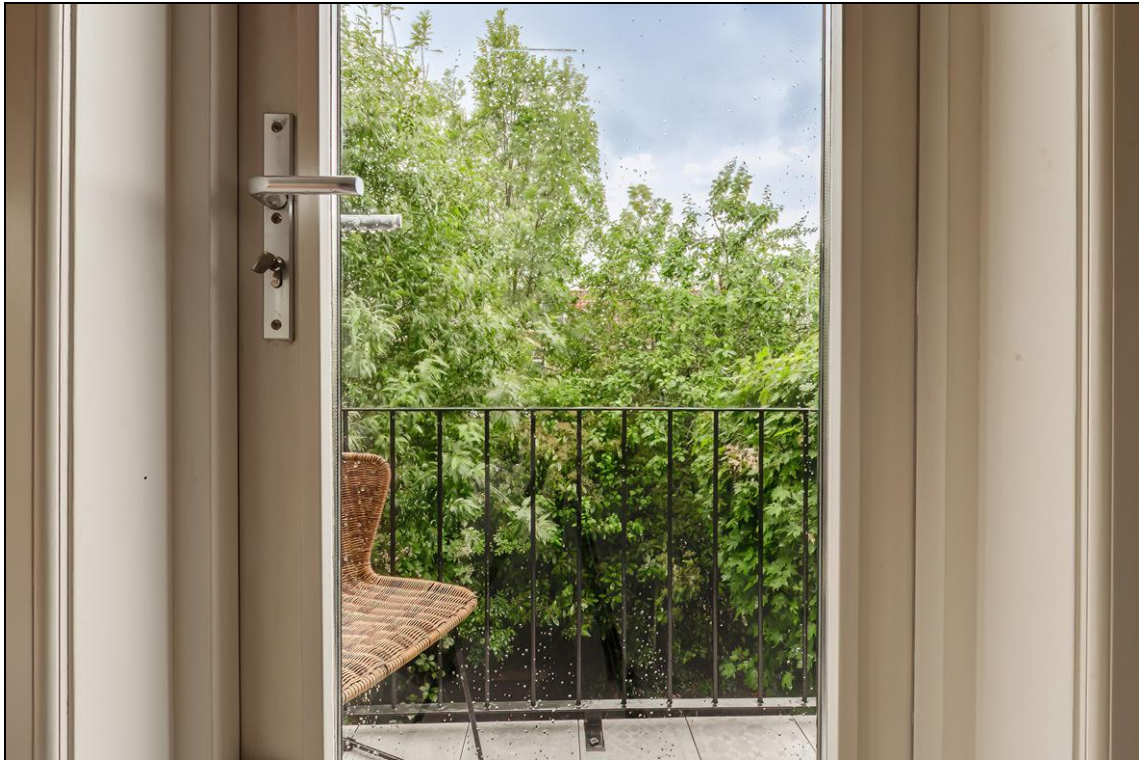


Weeda & Jellema
Makelaardij B.V.





Weeda & Jellema
Makelaardij B.V.





Weeda & Jellema
Makelaardij B.V.





Weeda & Jellema
Makelaardij B.V.





Weeda & Jellema
Makelaardij B.V.





Weeda & Jellema
Makelaardij B.V.





Weeda & Jellema
Makelaardij B.V.





Weeda & Jellema
Makelaardij B.V.





Weeda & Jellema
Makelaardij B.V.





Weeda & Jellema
Makelaardij B.V.





Anthony van Lainglaan 61 - Culemborg
Begane Grond



De plattegronden zijn geproduceerd voor promotionele doeleinden en ter indicatie.
Aan de plattegronden kunnen geen rechten worden ontleend.
© www.objectenco.nl



Weeda & Jellema
Makelaardij B.V.



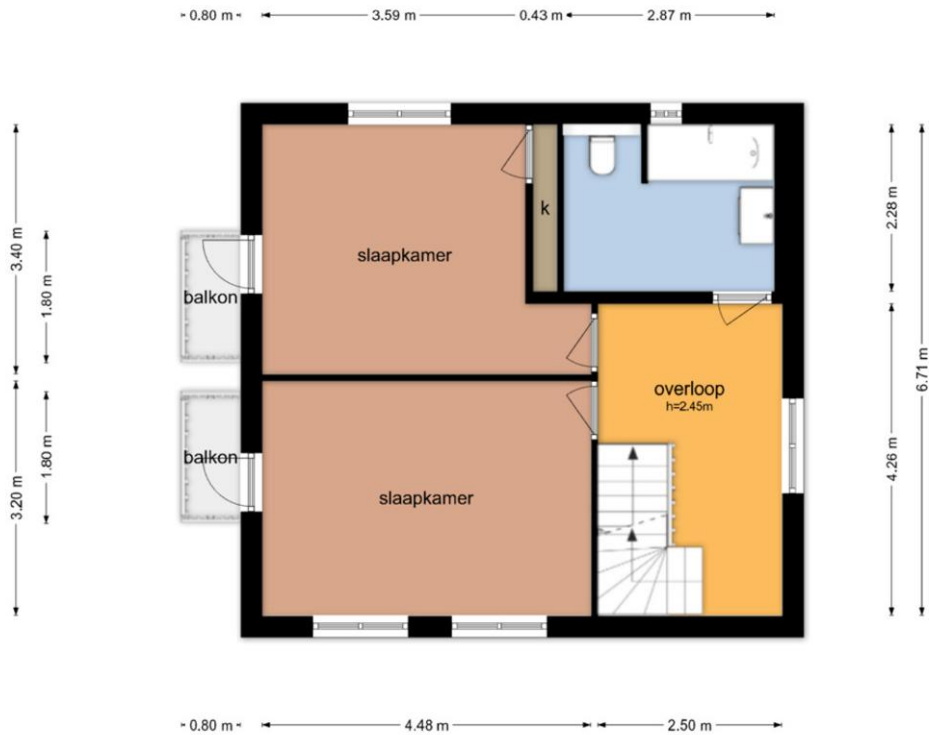


Weeda & Jellema
Makelaardij B.V.





Anthony van Lalainglaan 61 - Culemborg
Eerste Verdieping



De plattegronden zijn geproduceerd voor promotionele doeleinden en ter indicatie.
Aan de plattegronden kunnen geen rechten worden ontleend.
© www.objectenco.nl

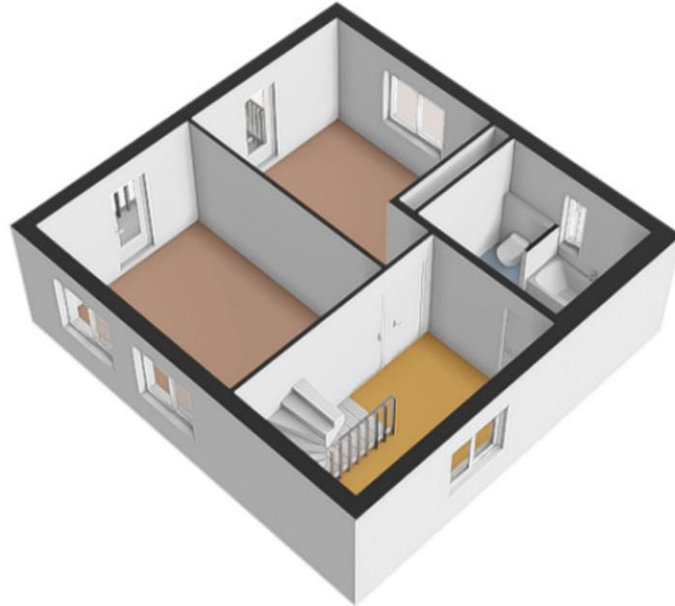


Weeda & Jellema
Makelaardij B.V.



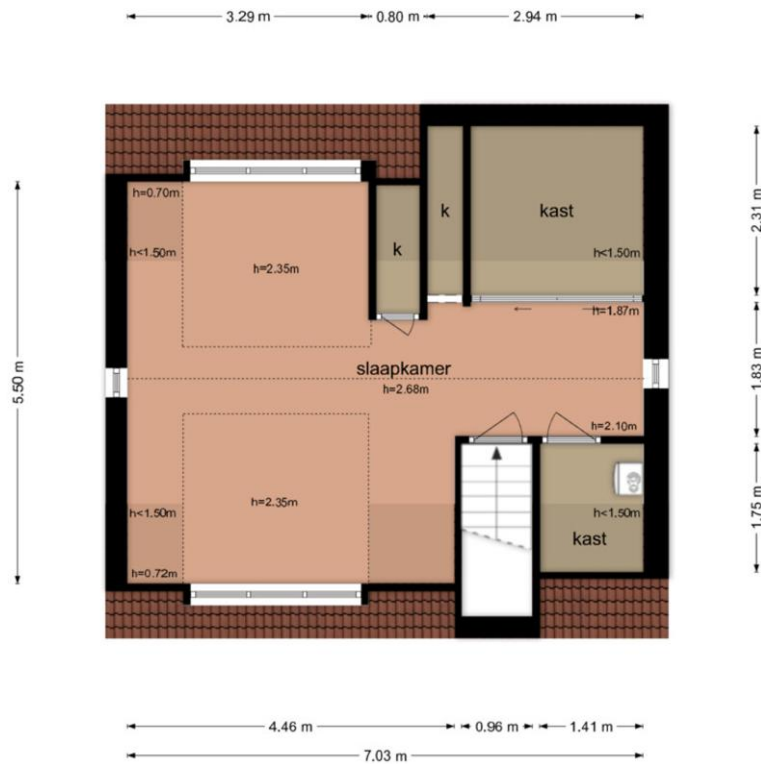


Weeda & Jellema
Makelaardij B.V.





Anthony van Lalainglaan 61 - Culemborg
Tweede Verdieping



De plattegronden zijn geproduceerd voor promotionele doeleinden en ter indicatie.
Aan de plattegronden kunnen geen rechten worden ontleend
© www.objectenco.nl



Weeda & Jellema
Makelaardij B.V.





Weeda & Jellema
Makelaardij B.V.

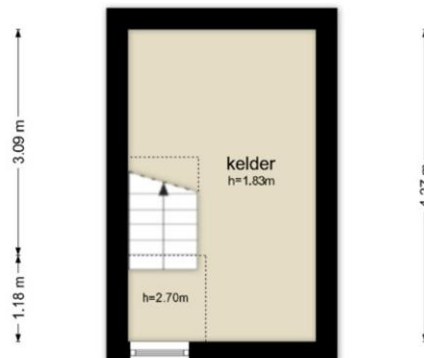




Weeda & Jellema
Makelaardij B.V.

Anthony van Lalainglaan 61 - Culemborg
Kelder

← 2.55 m →

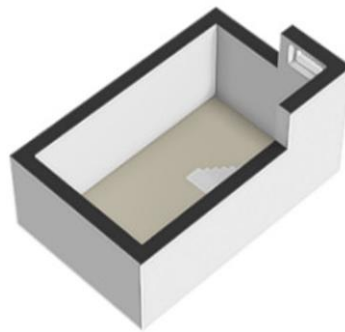


← 1.06 m → ← 1.49 m →

De plattegronden zijn geproduceerd voor promotionele doeleinden en ter indicatie.
Aan de plattegronden kunnen geen rechten worden ontleend
© www.objectenco.nl

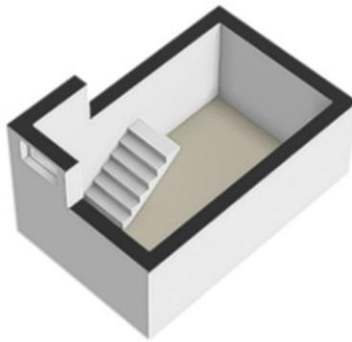


Weeda & Jellema
Makelaardij B.V.





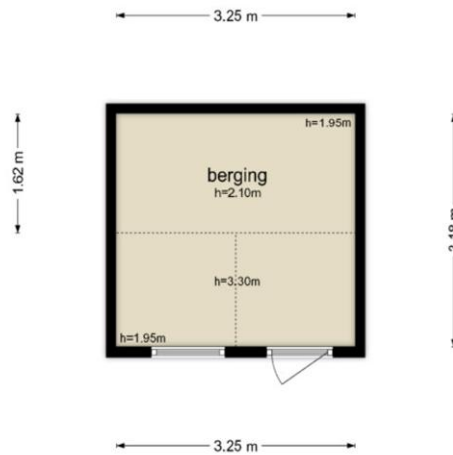
Weeda & Jellema
Makelaardij B.V.





Weeda & Jellema
Makelaardij B.V.

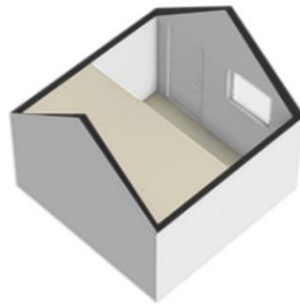
Anthony van Lalainglaan 61 - Culemborg
Berging



De plattegronden zijn geproduceerd voor promotionele doeleinden en ter indicatie.
Aan de plattegronden kunnen geen rechten worden ontleend
© www.objectenco.nl



Weeda & Jellema
Makelaardij B.V.





Weeda & Jellema
Makelaardij B.V.





Weeda & Jellema
Makelaardij B.V.

Kadaster

Kadastrale gegevens	
Adres	Anthony van Lalainglaan 61
Postcode / Plaats	4101 HT Culemborg
Gemeente	Culemborg
Sectie / Perceel	B / 1589
Oppervlakte	501 m ²
Soort	Volle eigendom