



VORDENSEWEG 6-H326
7241 SB LOCHEM



MAKELAARS
BELTMAN



Bouwjaar.....2014
Perceel.....ca. 1.650 m²
Inhoud.....ca. 335 m³
Woonoppervlakte.....ca. 90 m²
Verwarming.....HR-CV combiketel
Isolatie.....Volledig
Energie label.....B
VvE-bijdrage.....€ 136,55 per maand
Bijzonderheden.....Recreatiewoning, permanente bewoning is niet toegestaan.





VORDENSEWEG 6-H326

LOCHEM

VERRASSEND VRIJ GELEGEN BOSHUIS

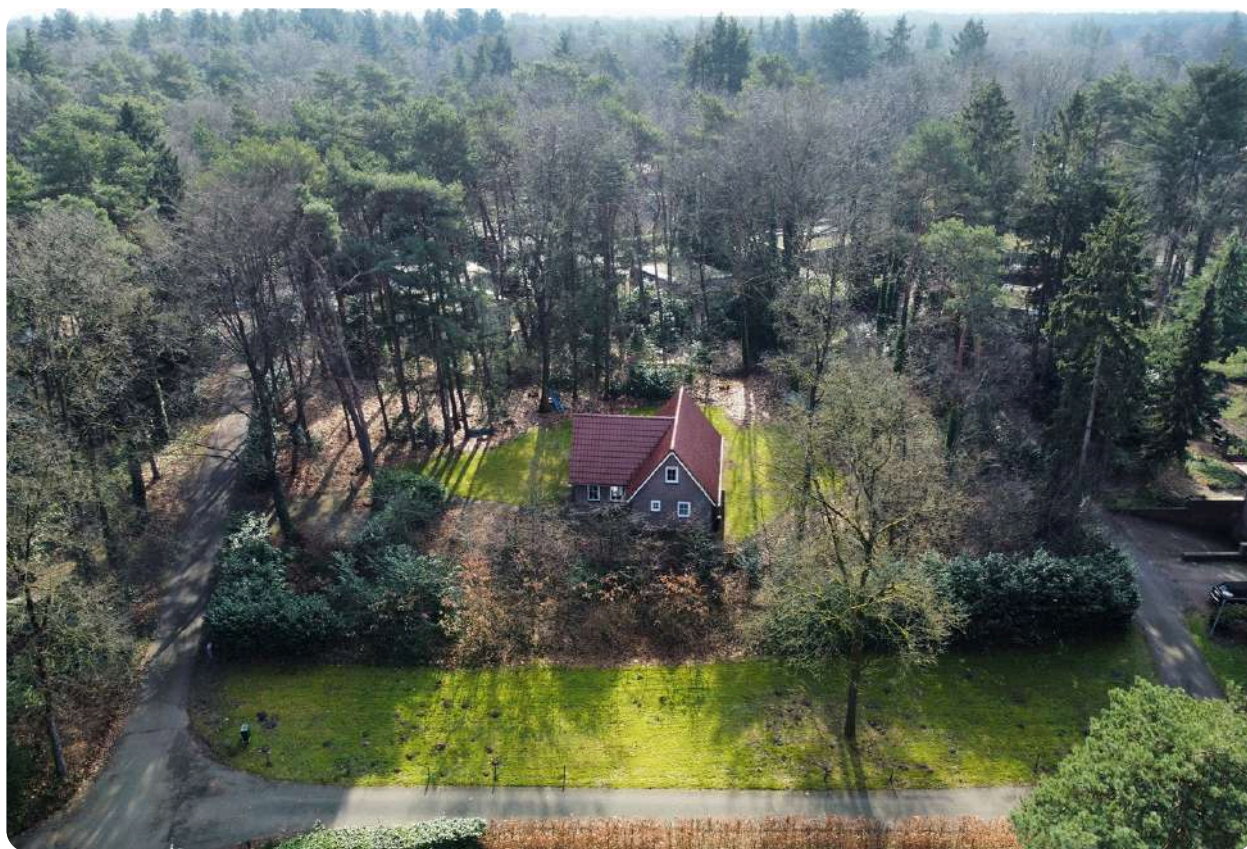
Vraagprijs **€ 369.000,- k.k.**

Moderne, vrijstaande recreatiewoning met optimale vrijheid rondom op misschien wel het grootste eigen grondkavel van het park. In 2014 traditioneel gebouwd en volledig geïsoleerd waarbij zicht, licht en comfort optimaal zijn gecombineerd. De ruime woonkeuken en lichte living met open haard bieden een prachtig uitzicht op de eigen tuin. De openslaande tuindeuren nodigen uit om heerlijk op het terras te ontspannen. Het beschikt over maar liefst drie slaapkamers op de verdieping en een ruime badkamer op de begane grond. Rondom ligt een groene bostuin met volop privacy, een ruim speelgazon en een zonnig terras.

Rustig en centraal gelegen in het recreatiepark Bosrijk "Ruighenrode" met in de directe omgeving een hoog aangeschreven golfbaan, ATB route en prachtige wandelmogelijkheden. Het stadscentrum van Lochem ligt op slechts 3 kilometer met een compleet winkelaanbod, openluchttheater en schouwburg.

Bel **0573-432 432** of mail **info@beltman.nl**





Bel **0573-432 432** of mail **info@beltman.nl**

Vordenseweg 6-H326 - Lochem
Begane Grond



De plattegronden zijn geproduceerd voor promotionele doeleinden en ter indicatie.
Aan de plattegronden kunnen geen rechten worden ontleend.
© www.objectanco.nl





BEGANE GROND VEEL LICHTINVAL

Hal. Toilet met wandcloset en fontein. Woonkamer met openslaande deuren naar het terras en openhaard. Open keuken met gaskookplaat, afzuigkap, combimagnetron, koelkast, vriezer en openslaande tuindeuren. Badkamer met ligbad, inloopdouche, wastafelmeubel met dubbele speelbak. Berging met wasmachine aansluiting.



Bel **0573-432 432** of mail **info@beltman.nl**

MAKELAARS
BELTMAN



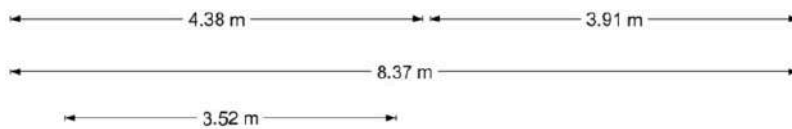
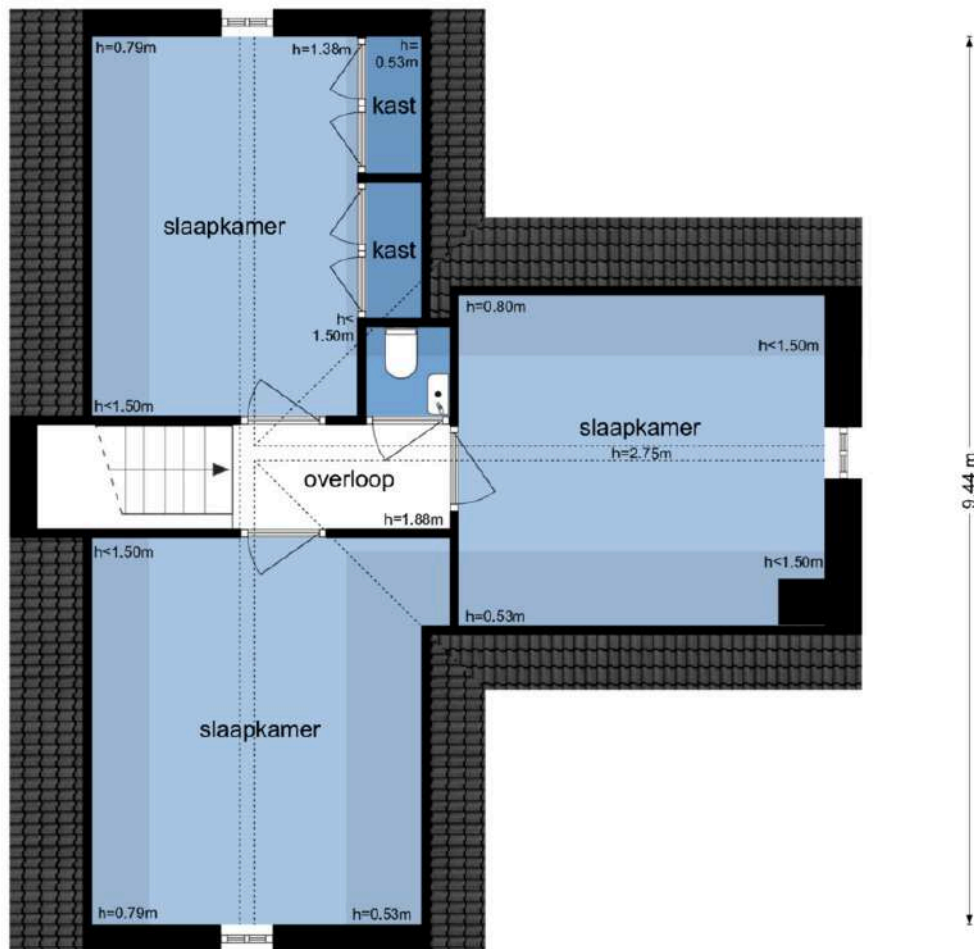
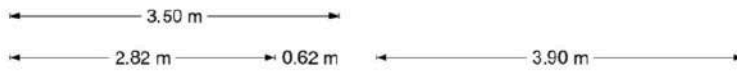
 **vastgoedcert**
gecertificeerd





Bel **0573-432 432** of mail **info@beltman.nl**

Vordenseweg 6-H326 - Lochem
Eerste Verdieping



De plattegronden zijn geproduceerd voor promotionele doeleinden en ter indicatie.
Aan de plattegronden kunnen geen rechten worden ontleend
© www.objectenco.nl





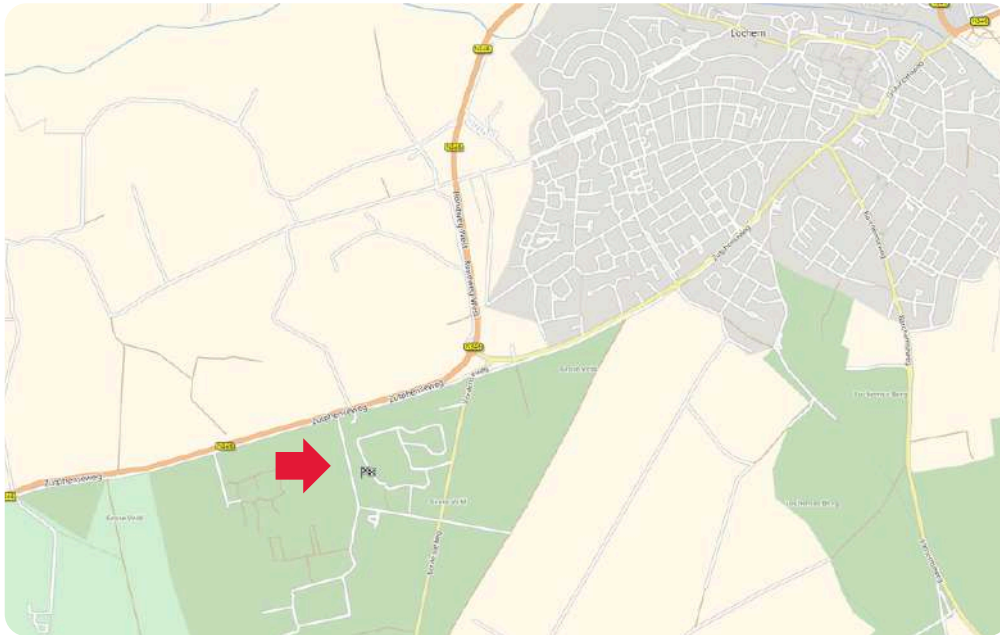
1^E VERDIEPING

DRIE SLAAPKAMERS

Overloop. Drie slaapkamers waarvan één met knieschotten. Toilet met fontein.



Bel **0573-432 432** of mail **info@beltman.nl**

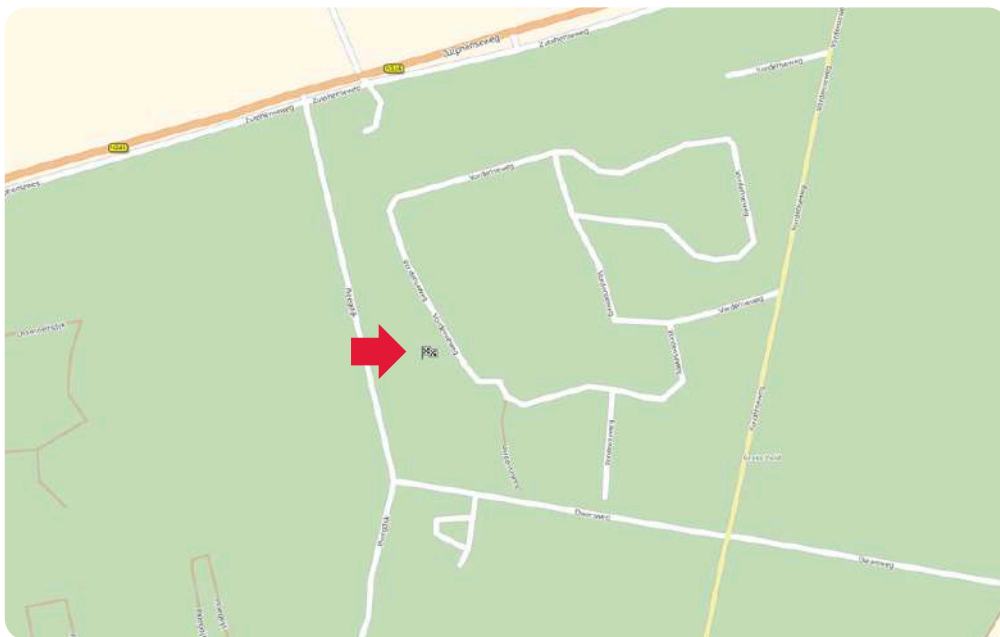


MAKELAARS
BELTMAN



vastgoedcert
gecertificeerd

LIGGING IN **LOCHEM**



Toelichting NEN2580

De Meetinstructie is gebaseerd op de NEN2580. De meetinstructie is bedoeld om een meer eenduidige manier van meten toe te passen voor het geven van een indicatie van de gebruiksoppervlakte. De Meetinstructie sluit verschillen in meetuitkomsten niet volledig uit, door bijvoorbeeld interpretatieverschillen, afrondingen of beperkingen bij het uitvoeren van de meting.

Deze informatiebrochure is door ons met de nodige zorgvuldigheid samengesteld. Onzerzijds wordt echter geen enkele aansprakelijkheid aanvaard voor enige onvolledigheid, onjuistheid of anderszins, dan wel de gevolgen daarvan. Alle informatie is geheel vrijblijvend en aan de inhoud van deze brochure kunnen geen rechten worden ontleend.



Ons team



Vlnr.: Jeannet van Ark, Rinze Addink, Juliët Teger, Rico van Ark en Nancy Boekelman.

Onze taak

Met al decennia lang een **beoordeling** van een dikke **9+** is Beltman Makelaars een stabiele en vertrouwde naam in de regio. Wij zijn gespecialiseerd in woningmakelaardij van starter tot senior en van appartement tot woonboerderij. Met 3 gecertificeerd NVM makelaars binnen de vestiging Lochem altijd een passende specialist.

Met een persoonlijke aanpak, gedegen kennis van de markt en jarenlange ervaring helpen wij onze klanten met iedere stap in het proces: van eerste bezichtiging tot sleuteloverdracht.

Transparant, betrokken en met oog voor detail – dát is waar Beltman Makelaars voor staat.

Bel **0573-432 432** voor een vrijblijvende kennismaking.



Kostenloos de waarde van uw woning?



Bent u nieuwsgierig naar de actuele waarde van uw woning? Wij komen graag bij u thuis langs om uw woning te bekijken en een advies af te geven. Dit bezoek is gratis (op de koffie na ;-)) en geheel vrijblijvend.

Bel (of scan) voor een afspraak: **0573-432 432**
E-mail: **info@beltman.nl**



Dan maken we op korte tijd een afspraak.

Gratis woningaanbod per e-mail



Geheel vrijblijvend en zonder kosten dagelijks het nieuwste woningaanbod van alle NVM-makelaars?

Schrijf je dan nu **gratis** in via www.beltman.nl onder het tabblad Inschrijven.

Na inschrijving ontvang je automatisch per e-mail alle nieuwe en in prijs verlaagde woningen.

Er worden geen ongewenste e-mails of mailings verzonden. Deze dienst is op elk gewenst moment opzegbaar.

Onafhankelijk hypotheekadvies?



De Hypotheekshop heeft als grootste objectieve hypotheekketen in Nederland een enorme inkoopkracht. Naast het uitgebreide assortiment van meer dan 50 financiële instellingen biedt De Hypotheekshop ook diverse unieke **provisievrije** hypotheeken en verzekeringen.

Bel voor een afspraak: **0573- 255 860**
Of mail: **lochem848@hypotheekshop.nl**

Wij raden het u van harte aan.
Baat het niet, het schaadt zeker niet

Bel **0573-432 432** of mail **info@beltman.nl**

- ✓ Verkopen
- ✓ Aankopen
- ✓ Taxeren
- ✓ Hypotheken



Smeestraat 5
Lochem

0573 432 432
info@beltman.nl
www.beltman.nl

 **MAKELAARS
BELTMAN**