

(t)HUIS

Moleneindplein 163

Vught



3-kamer hoekappartement op een centrale locatie



AMB
makelaars

AMB VUGHT
AMB 'S-HERTOGENBOSCH
AMB DRUNEN
AMB WAALWIJK

St.-Elisabethstraat
Onderwijsboulevard 500
Grotestraat 208
Marijkestraat 9

5261 VN 073 711 37 03
5223 DN 073 711 37 00
5151 BR 0416 23 50 25
5142 HX 0416 66 69 58

vught@amb-makelaars.nl
info@amb-makelaars.nl
drunen@amb-makelaars.nl
waalwijk@amb-makelaars.nl

WWW.AMB-MAKELAARS.NL

Kenmerken

Moleneindplein 163, Vught

Dit fijne appartement is gelegen op de eerste verdieping van een verzorgd en veilig appartementencomplex met centrale entree, lift, trappenhuis en een actieve VvE. Het appartement is goed onderhouden, beschikt over een nette laminaatvloer en heeft door de hoekligging een prettige lichtinval en een aangename woonbeleving. Het balkon is gelegen op het zuiden en biedt dankzij de hoekligging veel privacy en een fijne plek om buiten te zitten.

De ligging is bijzonder praktisch. De winkelvoorzieningen van het Moleneindplein bevinden zich op loopafstand. Denk hierbij aan onder andere een supermarkt, slagerij, bakkerij, groentezaak, slijterij, drogisterijen en een apotheek. Ook de bushalte is op korte afstand aanwezig en de verbindingswegen richting 's-Hertogenbosch, Tilburg, Utrecht en Eindhoven zijn goed bereikbaar. Hier woon je comfortabel, centraal en met werkelijk alles binnen handbereik.

Maak kennis met de kenmerken van de woning.

Heeft u vragen, wilt u een bezichtiging aanvragen of meer informatie ontvangen? Neem dan contact op met uw makelaar.
Bel 073 - 711 37 03



Type
appartement



Bouwjaar
rond 1992



Woonoppervlakte
80 m²



Perceeloppervlakte
0 m²



Slaapkamers
2



Energie label
A

Extra
Aanvaarding in overleg

Vraagprijs
€ 400.000 k.k.

Centrale entree

Je betreedt het complex via de centrale entree met bellentableau en intercominstallatie. Vanuit de gezamenlijke hal zijn de brievenbussen, lift en het trappenhuis bereikbaar. Dit zorgt voor een nette en overzichtelijke entree en draagt bij aan een prettig en veilig woongevoel.

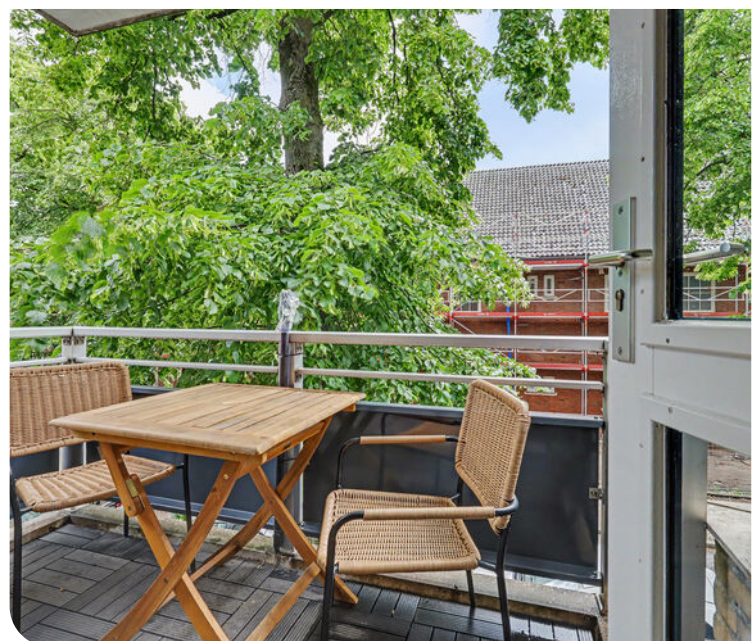
Daarnaast beschikt het complex over een afsluitbaar binnenterrein, dat toegankelijk is via een elektrisch bedienbaar hekwerk. Een fijne extra voorziening die bijdraagt aan het verzorgde en veilige karakter van het complex.



3-kamer hoekappartement

Het appartement is gelegen op de eerste verdieping en is eenvoudig bereikbaar met zowel de lift als via het trappenhuis. Bij binnenkomst in het appartement kom je in de hal, die toegang biedt tot de meterkast, het separate toilet, de badkamer, de woonkamer en de twee slaapkamers. De woonkamer is een gezellige en praktische leefruimte met voldoende plek voor een comfortabele zithoek en een eethoek. Door de hoekligging voelt de ruimte prettig aan en is er een fijne verbinding met buiten. Vanuit de woonkamer heb je direct toegang tot het balkon.

Het balkon is gelegen op het zuiden en vormt een heerlijk verlengstuk van de woonkamer. Door de gunstige zonligging kun je hier volop genieten van het buitenleven. Dankzij de hoekligging biedt het balkon bovendien veel privacy en is het hier prettig vertoeven.



De woonkamer staat in open verbinding met de keuken. De open keuken is in 2019 vernieuwd en vormt een nette, moderne en praktische basis binnen het appartement. De keuken is functioneel ingedeeld en beschikt over voldoende werkruimte en kastruimte, waardoor koken en opbergen op een prettige manier samengaan.

De keuken is voorzien van diverse inbouwapparatuur, waaronder een inductiekookplaat met afzuigkap, vaatwasser, koelkast, vriezer en combimagnetron. Hierdoor is de keuken compleet uitgevoerd en geschikt voor dagelijks gebruik. De open verbinding met de woonkamer zorgt ervoor dat koken, wonen en gezellig samenzijn mooi in elkaar overlopen. Vanuit de keuken is er toegang tot een bergkast. Hier bevindt zich de opstelling van de cv-ketel, een Remeha Tzerra. Deze praktische bergkast biedt daarnaast extra opbergruimte.

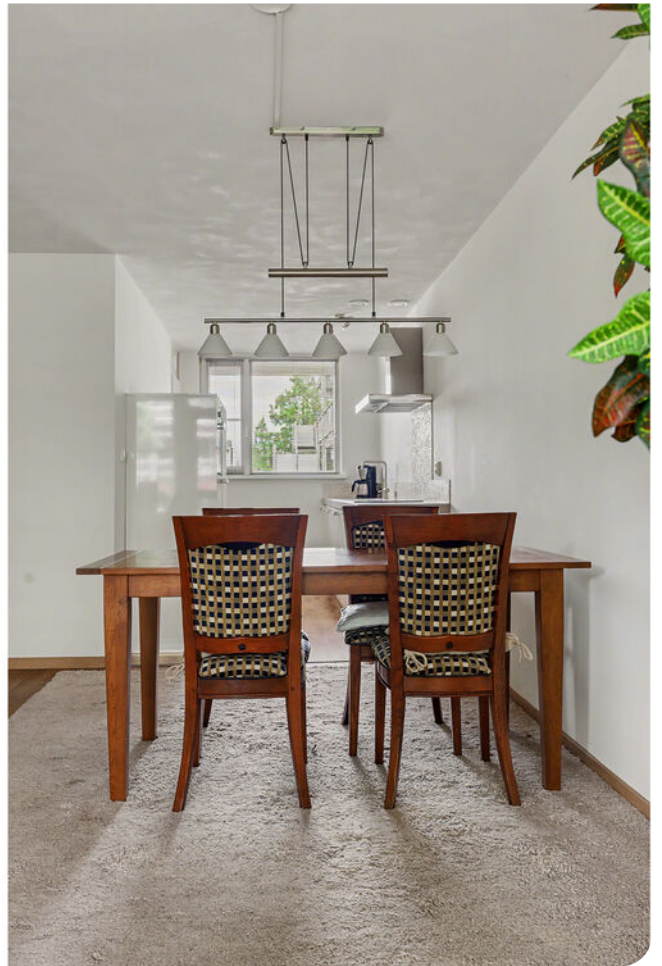
Het appartement beschikt over twee ruime slaapkamers. Beide kamers zijn praktisch in te delen en bieden voldoende mogelijkheden voor het plaatsen van een bed, kledingkast of werkplek. Hierdoor is het appartement geschikt voor verschillende woonwensen, bijvoorbeeld voor starters, stellen, alleenstaanden of mensen die behoefte hebben aan een extra kamer voor logees, hobby of thuiswerken.

De badkamer is geheel betegeld en praktisch ingericht. De ruimte is voorzien van een inloepdouche, een wastafelmeubel en een radiator. Ook bevinden de aansluitingen voor de wasapparatuur zich in de badkamer, waardoor deze ruimte functioneel en compleet is ingericht voor dagelijks gebruik.

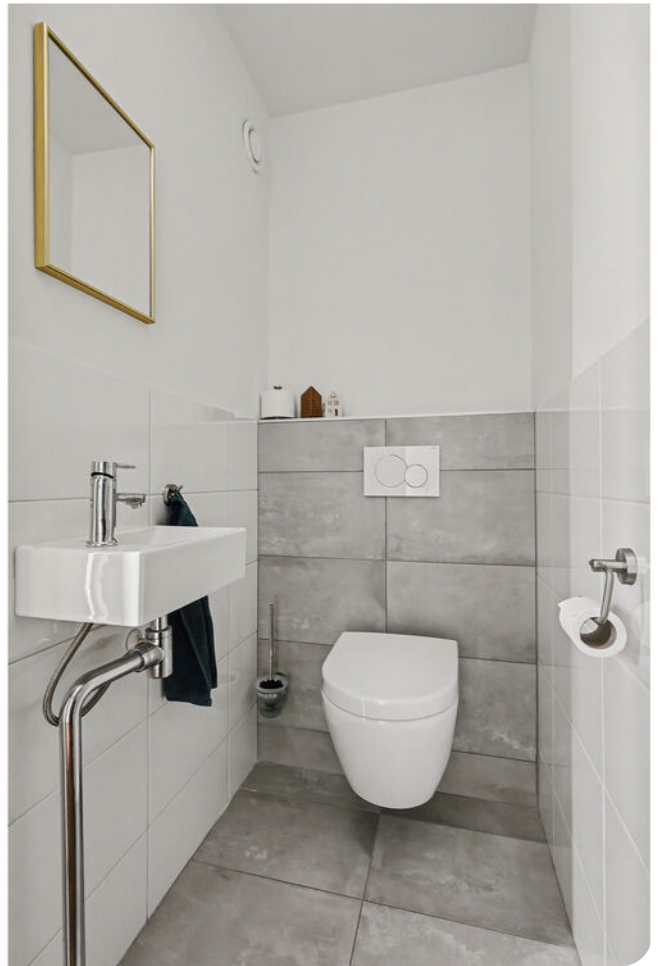
Het toilet is separaat gelegen en gedeeltelijk betegeld. Het toilet is voorzien van een verhoogd toilet en een fonteintje. Het verhoogde toilet is in 2023 geplaatst, wat zorgt voor extra comfort in het dagelijks gebruik.





















In de directe omgeving van het complex is voldoende parkeergelegenheid aanwezig. Hierdoor kun je de auto in de buurt parkeren en woon je toch centraal ten opzichte van alle voorzieningen.

De ligging aan het Moleneindplein is absoluut een van de sterke punten van dit appartement. Diverse winkelvoorzieningen bevinden zich op loopafstand. Voor de dagelijkse boodschappen hoef je de buurt eigenlijk niet uit. Onder andere de Jumbo, slagerij, bakkerij, groentezaak, slijterij, drogisterijen en apotheek zijn snel bereikbaar.

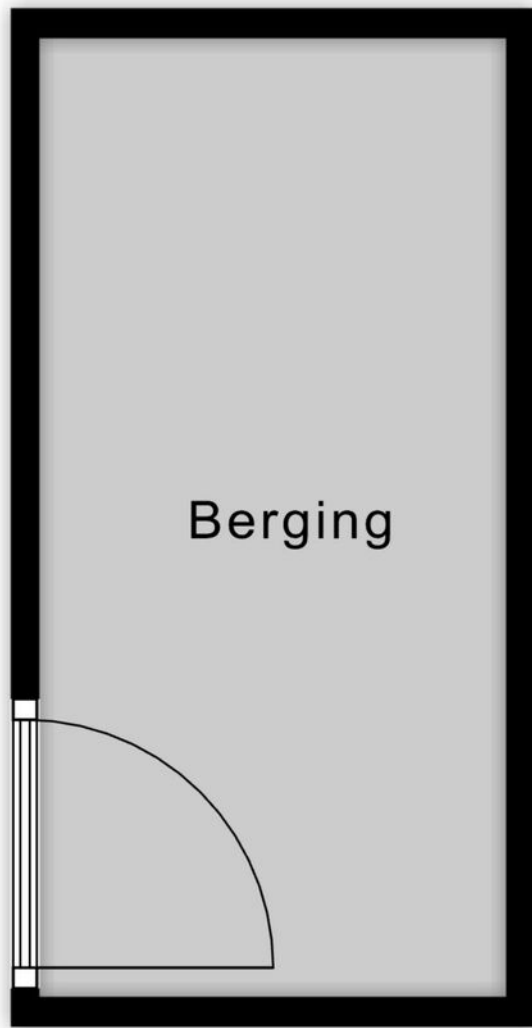
Ook de weekmarkt op donderdag draagt bij aan het gemak en de levendigheid van de woonomgeving. Hier woon je op een centrale en praktische locatie, met alle gemakken dichtbij en in een verzorgd, duurzaam (energielabel A) en veilig appartementencomplex.





Appartement

← 1.58 m →



↑
3.25 m
↓

Berging



Locatie

Moleneindplein 163, Vught

Het openbaar vervoer, waaronder de bushalte, bevindt zich eveneens op loopafstand. Daarnaast zijn de verbindingswegen richting 's-Hertogenbosch, Tilburg, Utrecht en Eindhoven goed bereikbaar.

