

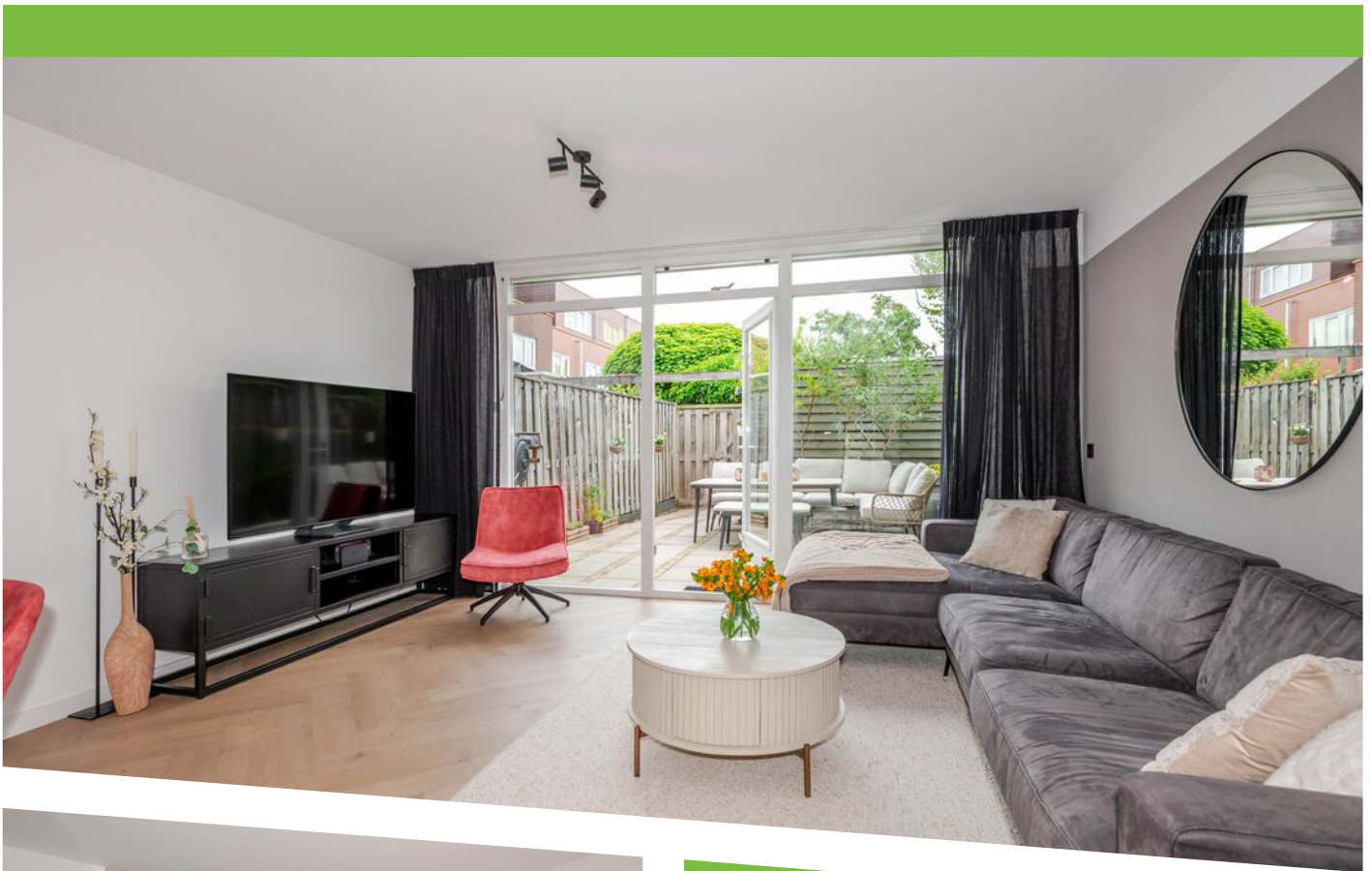


STRIJPLAAN 533

RIJSWIJK

KOOPSOM € 489.000 K.K.

KENMERKEN



WOONOPPERVLAKTE

101 m²

PERCEELOPPERVLAKTE

101 m²

INHOUD

345 m³

BOUWJAAR

1996

ENERGIELABEL

B

OMSCHRIJVING

Rustig gelegen moderne 5/6-kamerwoning met 4 slaapkamers, ruime achtertuin met vrij uitzicht en de mogelijkheid tot het realiseren van een dakterras. Deze woning ligt in de woonwijk De Strijp, een ruim opgezette en kindvriendelijke omgeving. De woning beschikt over 9 zonnepanelen, een hybride warmtepomp en lage energielasten.

In de directe omgeving bevinden zich diverse recreatie- en groenvoorzieningen, zoals Park Overvoorde. Ook zijn er verschillende scholen en sportverenigingen, waaronder zwembad en sporthal De Schilp, korfbalvereniging Refleks en PUUR Fitness. De wijk is goed bereikbaar met het openbaar vervoer en met de auto bent u binnen enkele minuten bij winkelcentrum De Bogaard of in het gezellige centrum van Wateringen. De uitvalswegen A4, A12 en A13 zijn eveneens snel te bereiken. Bovendien fietst u in circa 15 tot 20 minuten naar het strand, het centrum van Den Haag of het sfeervolle Delft.

Indeling van de woning:

Begane grond:

Voortuin met entree naar de woning. In de ruime hal bevindt zich een berging en een praktische nis voor het ophangen van jassen. Vanuit de hal is er via een stalen deur toegang tot de lichte woon-/eetkamer, waar grote raampartijen over de gehele lengte zorgen voor een prettige en natuurlijke lichtinval. De benedenverdieping is voorzien van vloerverwarming en een PVC-visgraatvloer.

De open keuken, geplaatst in 2023, is van alle gemakken voorzien, zoals een vaatwasser, afzuigkap, 4-pits inductiekookplaat, kokendwaterkraan van Selsiuz, koelkast, vriezer, veel ruime lades en een combioven. Daarnaast is er een separate toiletruimte met fontein aanwezig.

De zonnige achtertuin is een fijne plek om te ontspannen en beschikt over een praktische achterom en een schuur met voldoende ruimte voor het stallen van fietsen.

1e verdieping:

Op deze verdieping bevinden zich drie ruime slaapkamers. De overloop biedt toegang tot alle vertrekken. De centraal gelegen badkamer is uitgerust met een lig-/douchebad, dubbele wastafel en een tweede toilet. Daarnaast is er een separate wasruimte aanwezig, voorzien van een aansluiting voor de wasmachine.

2e verdieping:

Op de tweede verdieping bevindt zich nog een ruime slaapkamer met toegang tot het (mogelijke) dakterras. Aan de andere zijde van het dak bevinden zich de zonnepanelen.

Bijzonderheden:

Gelegen op eigen grond;

Bouwjaar 1996;

Energielabel B;

Houten kozijnen, voorzien van dubbel en HR-glas;

Nieuwe elektrische installatie met 8 groepen en 2 aardlekschakelaars;

Verwarming en warm water via een Remeha-combiketel (2019) en hybride warmtepomp (2023);

9 zonnepanelen aanwezig;

Op de verdiepingen elektrische verwarming;

Buitenzonwering en screens aan de achterzijde;

Mechanische ventilatie aanwezig;

Woonoppervlakte circa 101 m² en inhoud circa 345 m³;


Zie de plattegronden voor de indeling en volledige maatvoering;

De verkoopvoorwaarden van Janson Makelaardij zijn van toepassing;

Oplevering in overleg, snelle oplevering mogelijk.

Interesse in deze woning?

Wij adviseren u uw eigen NVM-aankoopmakelaar in te schakelen. Een NVM-aankoopmakelaar behartigt uw belangen en bespaart u tijd, geld en zorgen. De adressen van aangesloten NVM-aankoopmakelaars vindt u op Funda.



Spacious and energy-efficient family home with 4 bedrooms, sunny garden and rooftop terrace potential.

Quietly located modern 5/6-room family home with four bedrooms, a generous sunny backyard with open views, and the possibility to create a rooftop terrace. Situated in the residential area De Strijp, known for its spacious layout and family-friendly character. The property is energy-efficient, featuring 9 solar panels, a hybrid heat pump, and low energy costs.

The surroundings offer a perfect balance between green and urban living. Within close proximity you will find parks such as Park Overvoorde, as well as schools and sports facilities including De Schilp leisure complex, Refleks korfbal club and PUUR Fitness. The location is highly convenient: public transport connections are nearby, while the De Bogaard shopping center, Wateringen village centre, and major highways (A4, A12, A13) are just minutes away. The beaches, The Hague city centre, and the historic town of Delft can all be reached by bike within 15-20 minutes.

Layout of the property:

Ground floor:

Front garden leading to the entrance. Spacious hallway with storage space and a practical wardrobe niche. A stylish steel door gives access to the bright living and dining area, where large windows across the full width provide abundant natural light. The ground floor benefits from underfloor heating and a high-quality PVC herringbone floor.

The open-plan kitchen (2023) is fully equipped with modern appliances, including a dishwasher, extractor hood, 4-burner induction hob, combi oven, fridge, freezer and a Selsiuz boiling water tap. There is also a separate toilet with a washbasin.

The sunny rear garden offers plenty of privacy and open views, and includes a back entrance and a storage shed for bicycles.

First floor:

Landing with access to three well-proportioned bedrooms. The centrally located bathroom is fitted with a bathtub/shower combination, double washbasin and a second toilet. A separate laundry room with washing machine connection is also located on this floor.

Second floor:

Spacious fourth bedroom with access to the potential rooftop terrace. The solar panels are positioned on the other side of the roof.

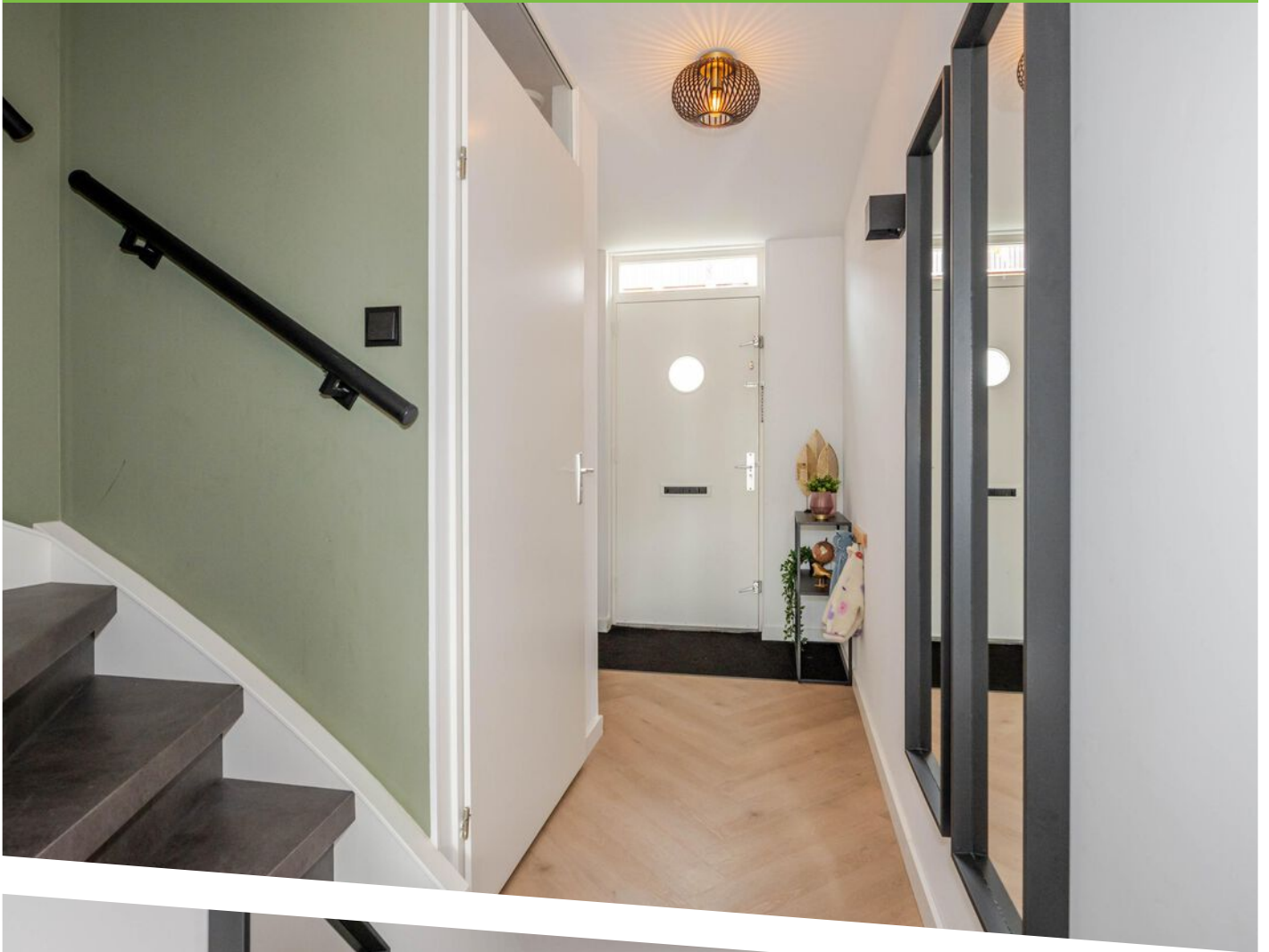
Key features:

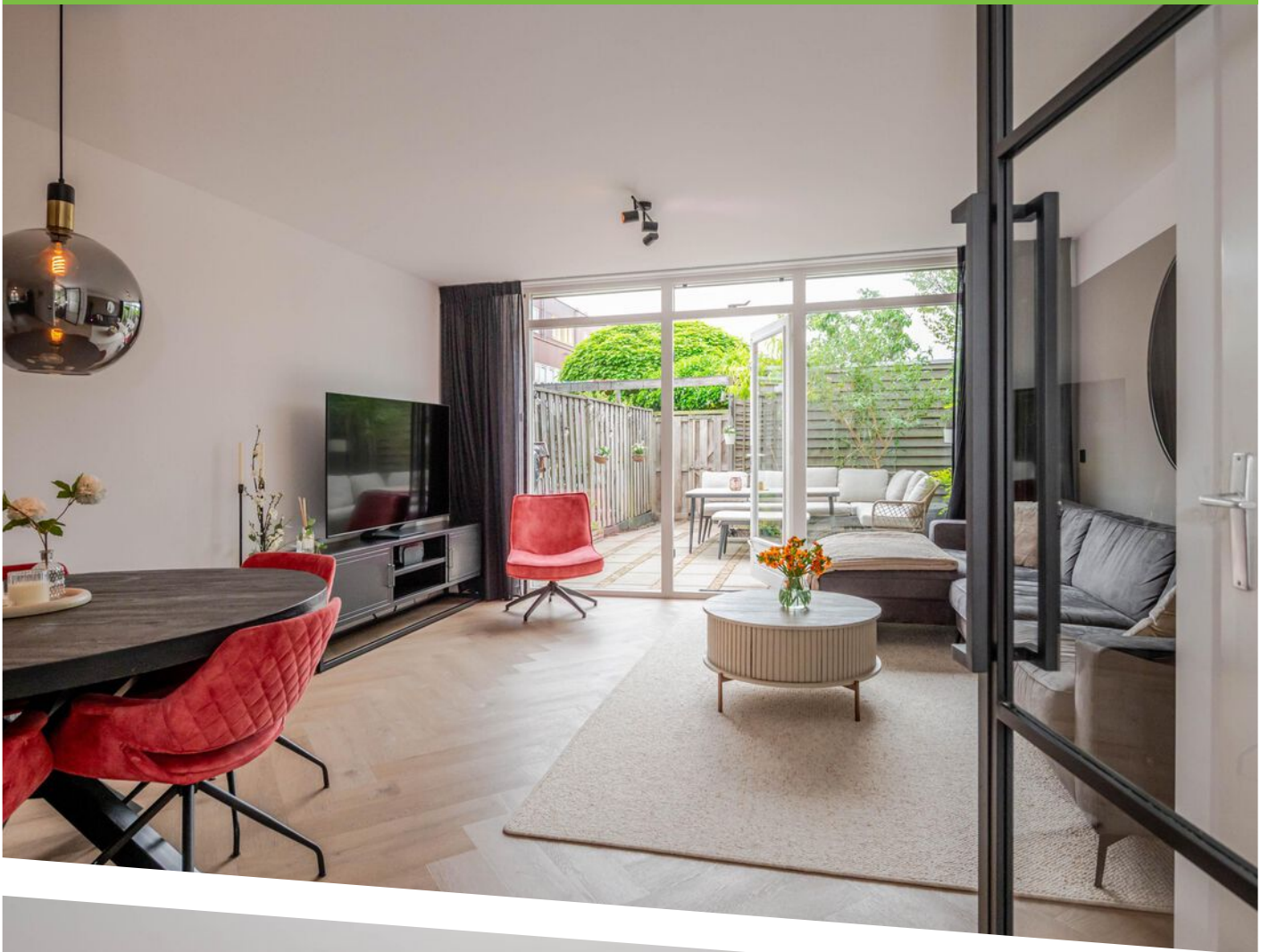
- Freehold property (no leasehold);
- Built in 1996;
- Energy label B;
- Equipped with 9 solar panels;
- Hybrid heat pump (2023) and Remeha boiler (2019);
- Wooden window frames with double and HR glazing;
- Updated electrical installation (8 circuits, 2 RCDs);
- Electric heating on upper floors;
- External sun blinds/screens at the rear;
- Mechanical ventilation system;
- Living area approx. 101 m² | Volume approx. 345 m³;
- Floor plans available for full layout;
- Janson Makelaardij sales conditions apply;
- Flexible completion, quick transfer possible.

Interested?

We recommend engaging your own NVM purchasing agent. A dedicated buyer's agent represents your interests and helps you save time, money and unnecessary stress. For more information, please visit [Funda](#).





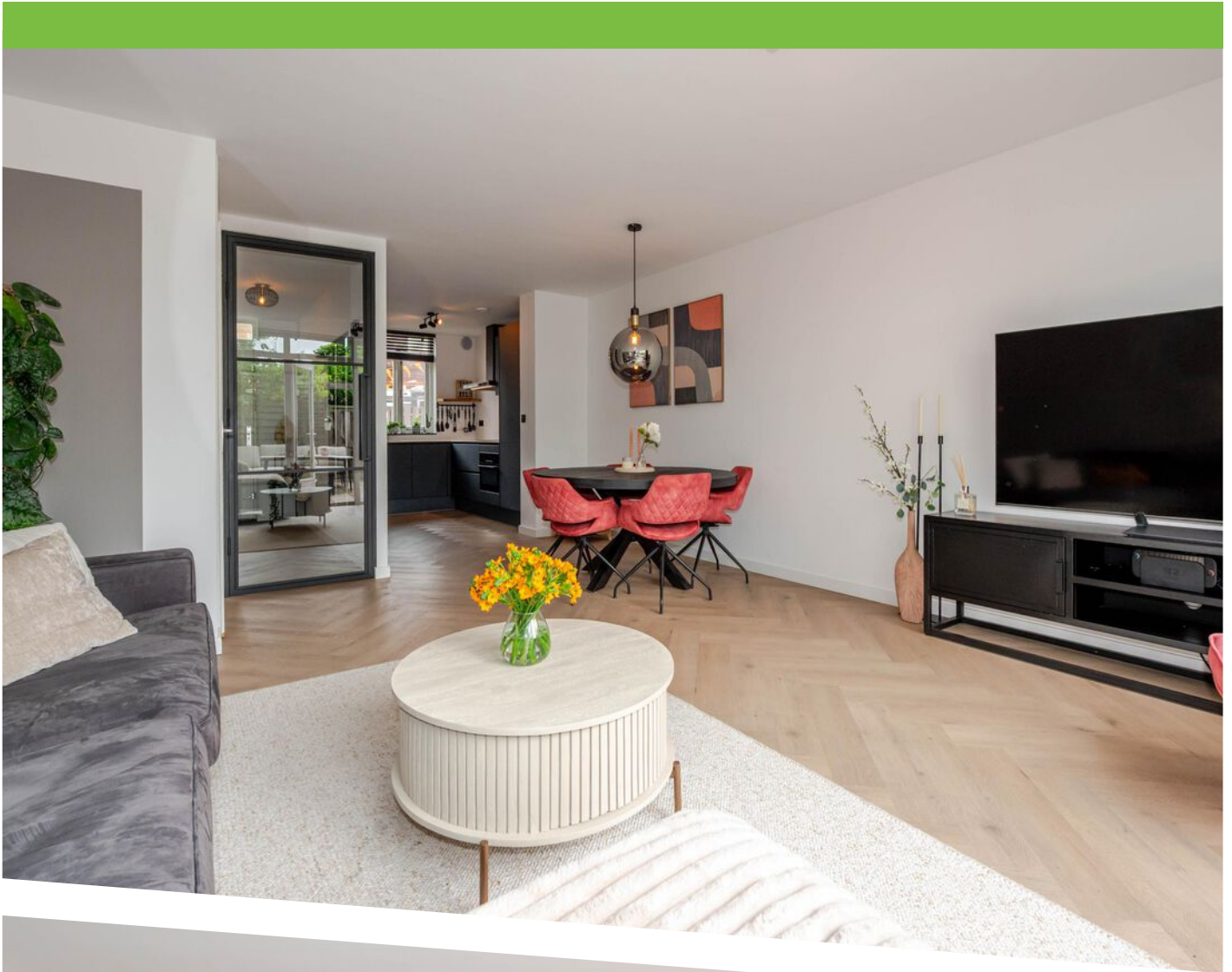




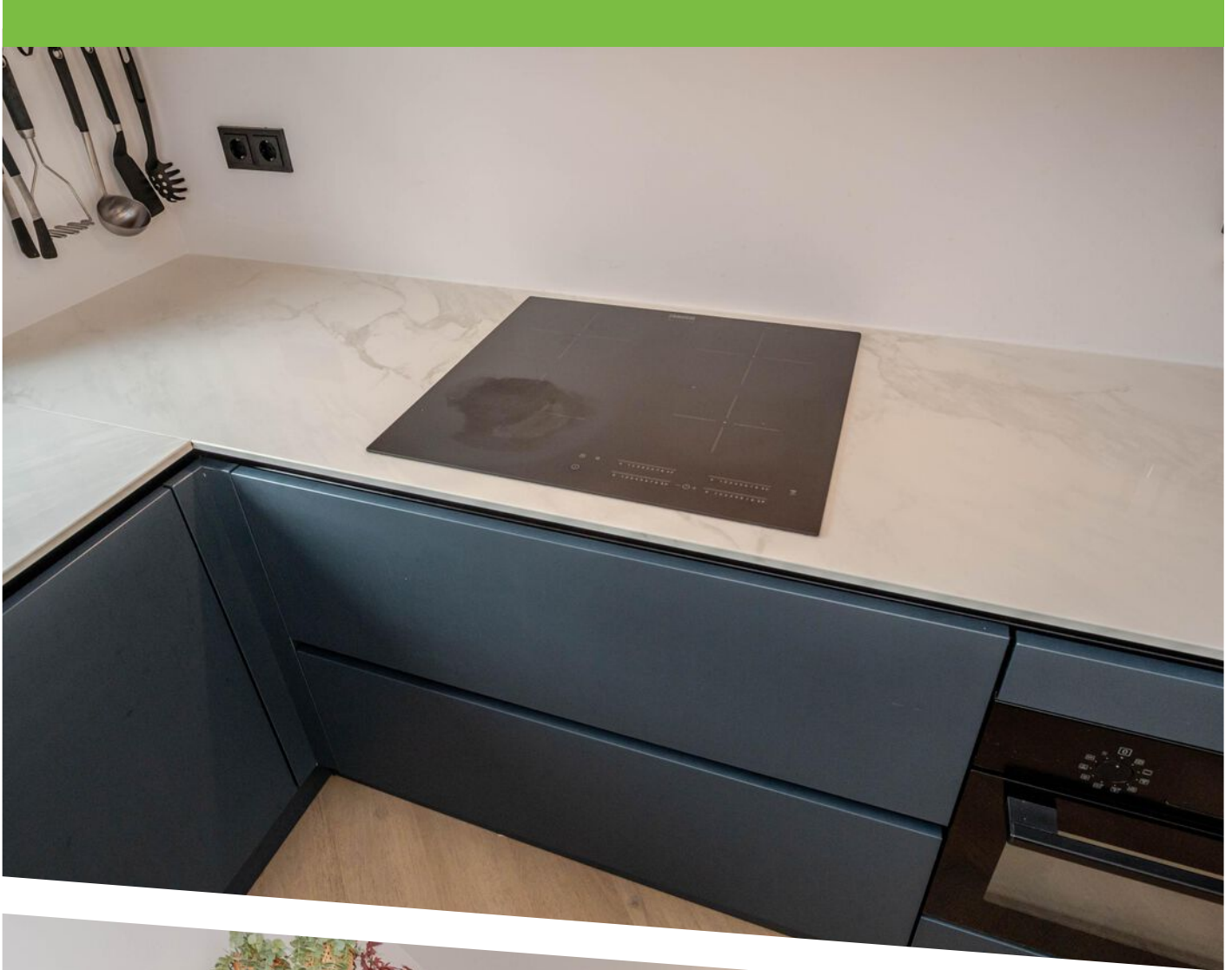


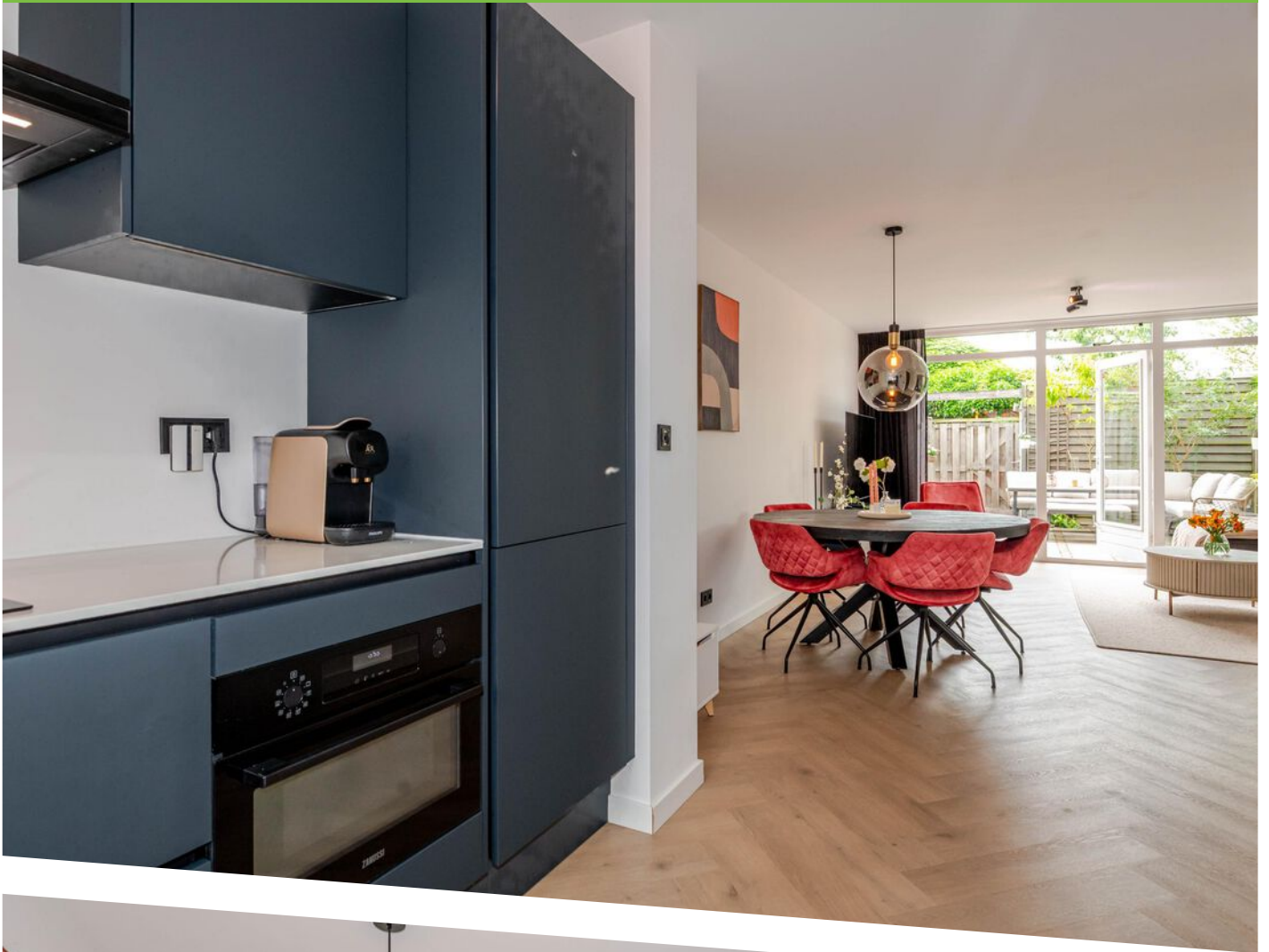




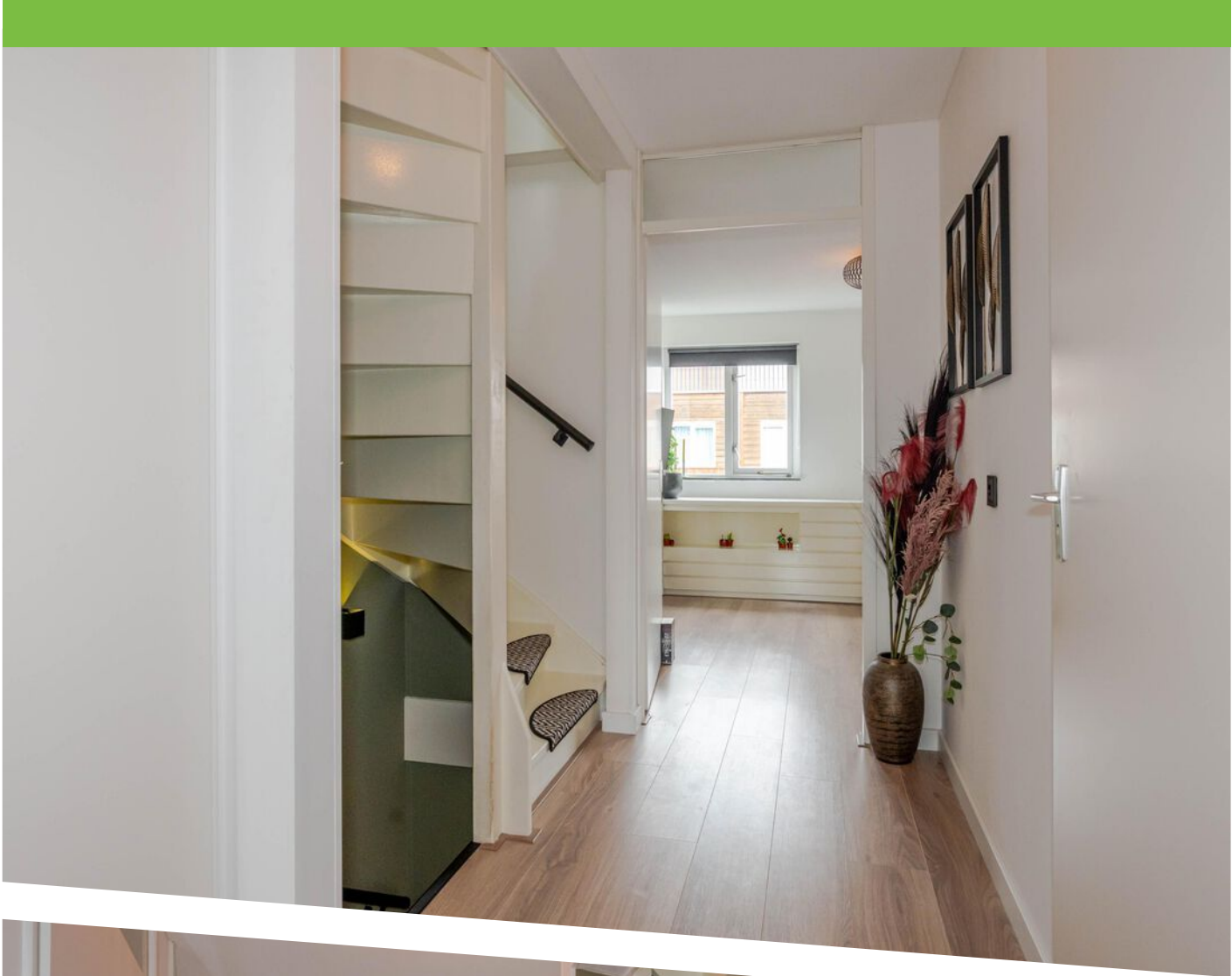


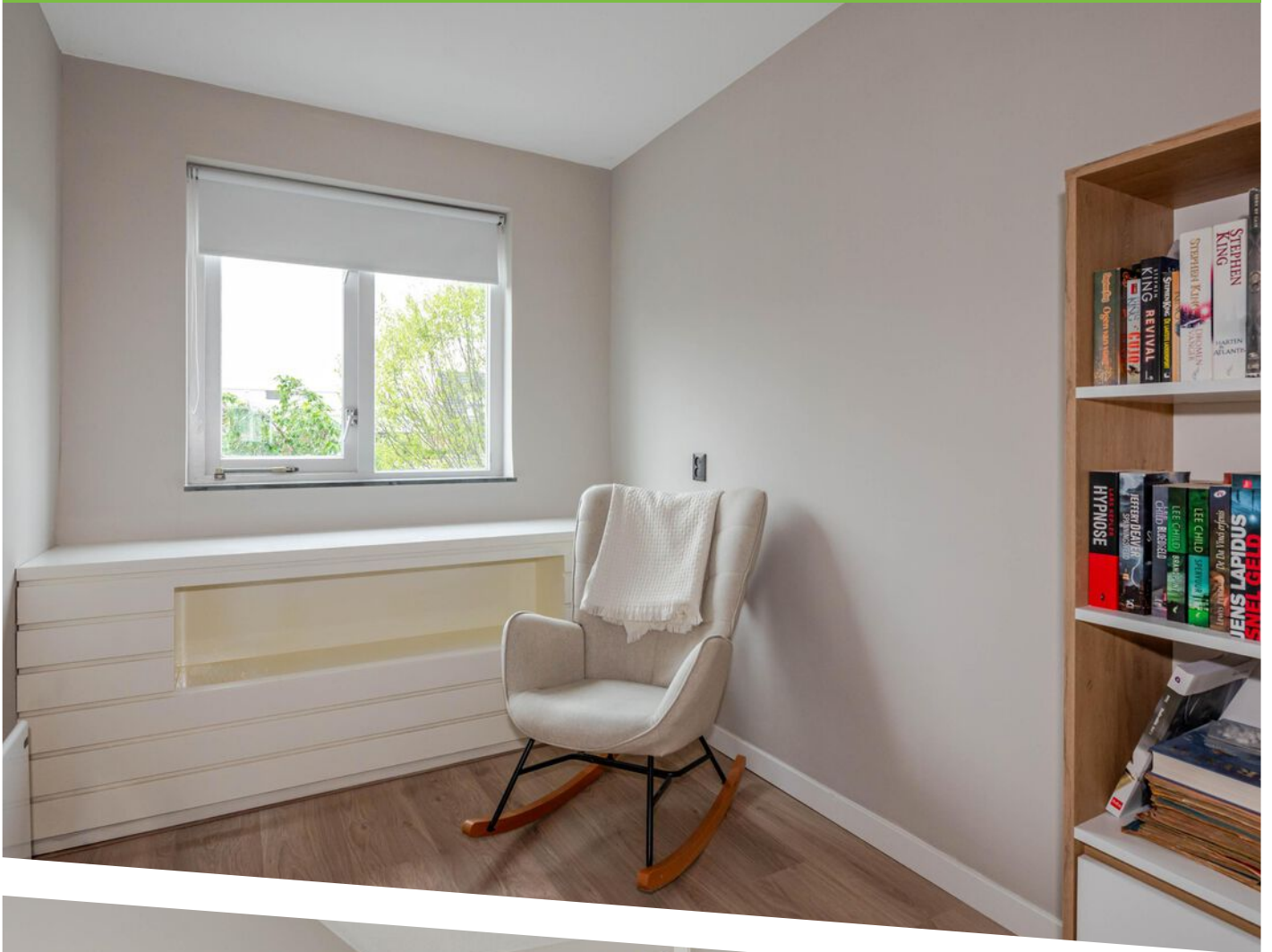




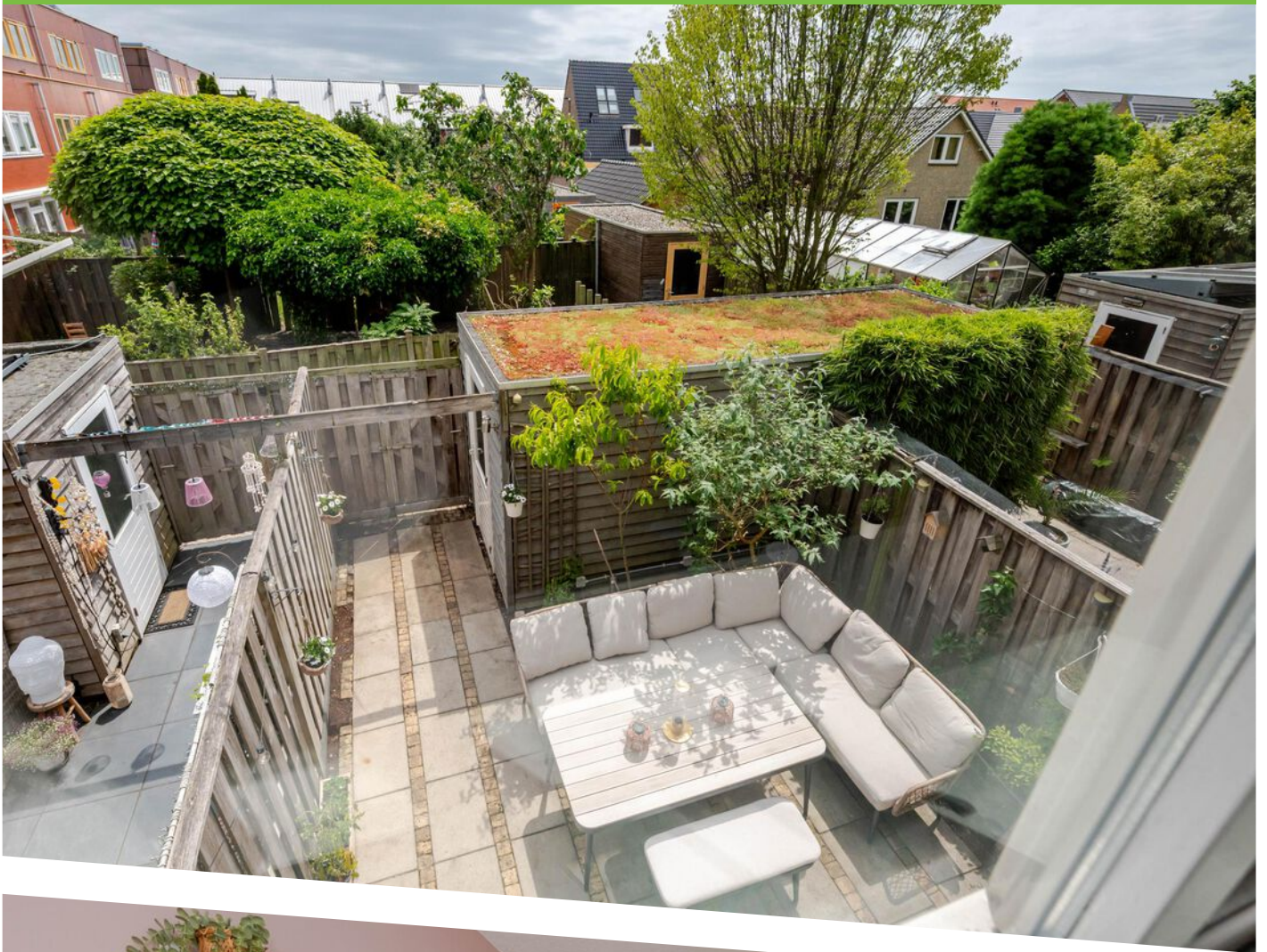






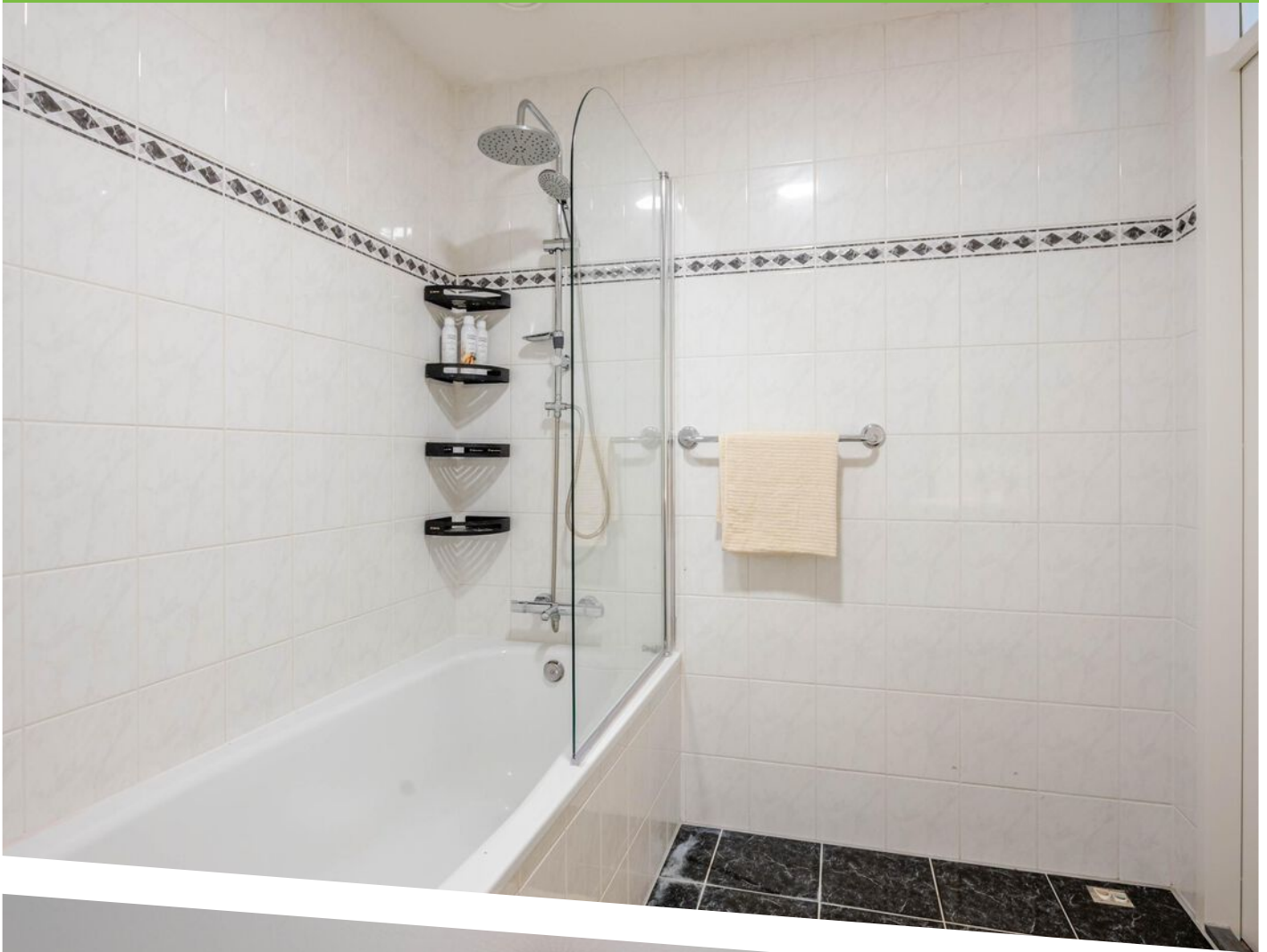


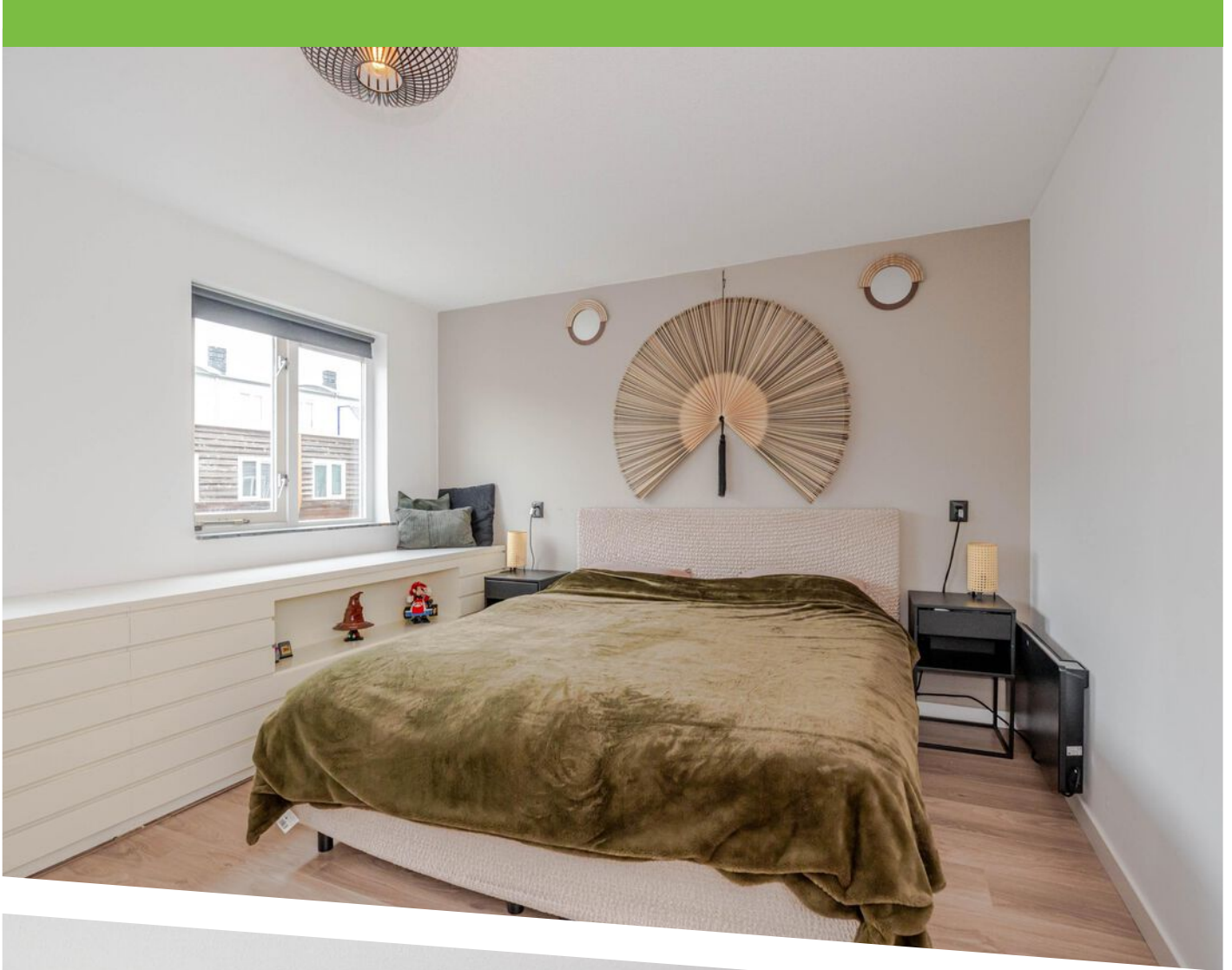




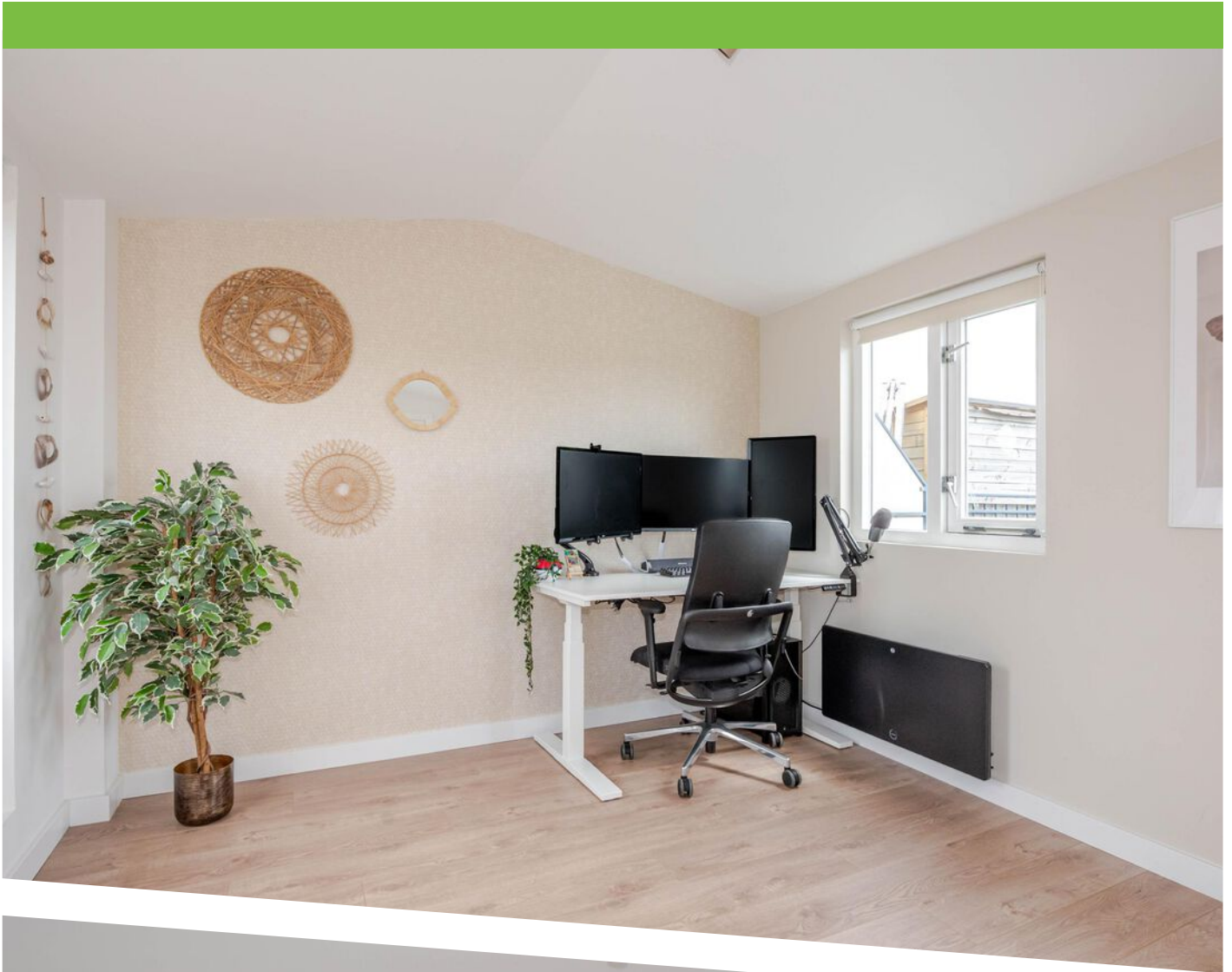


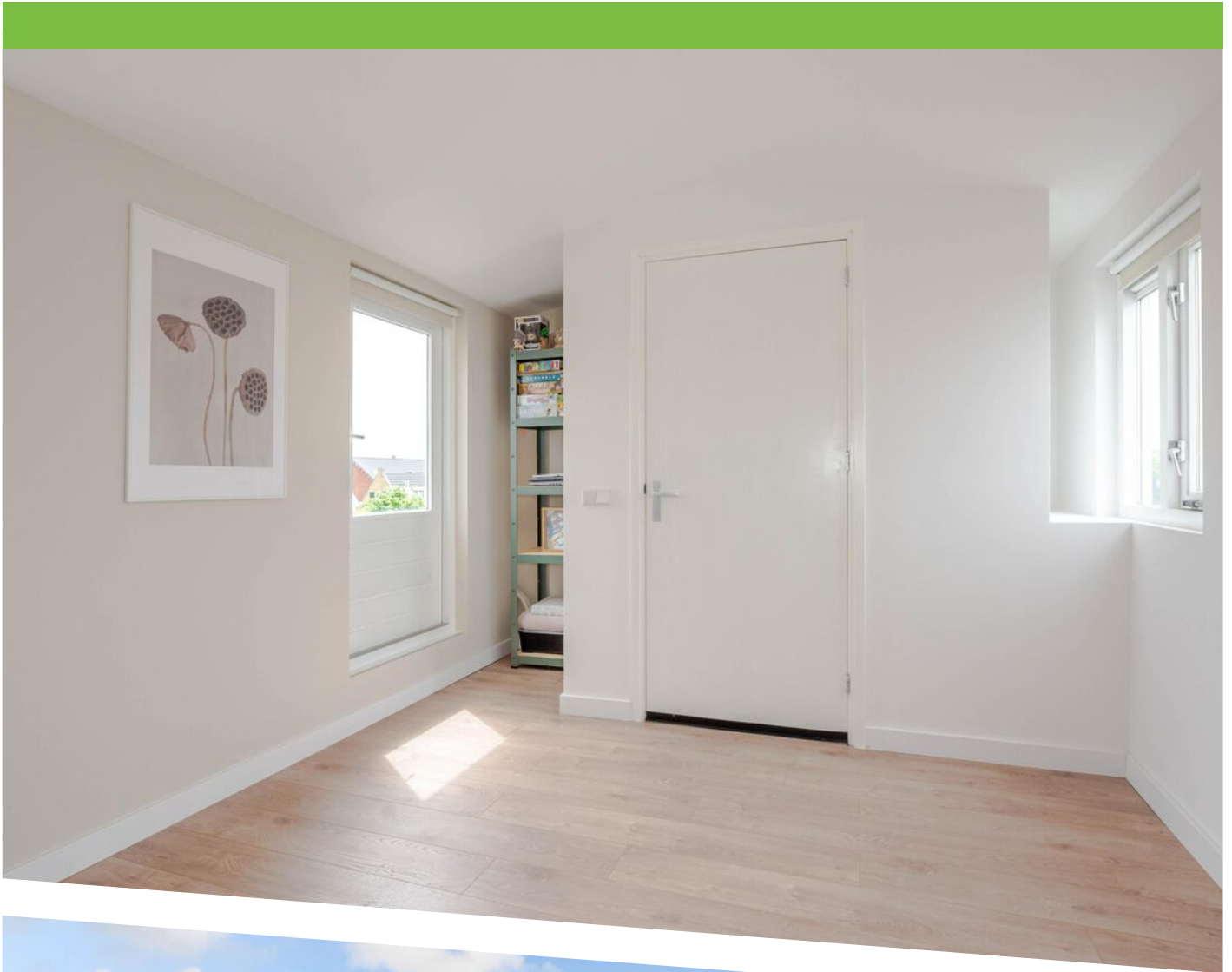










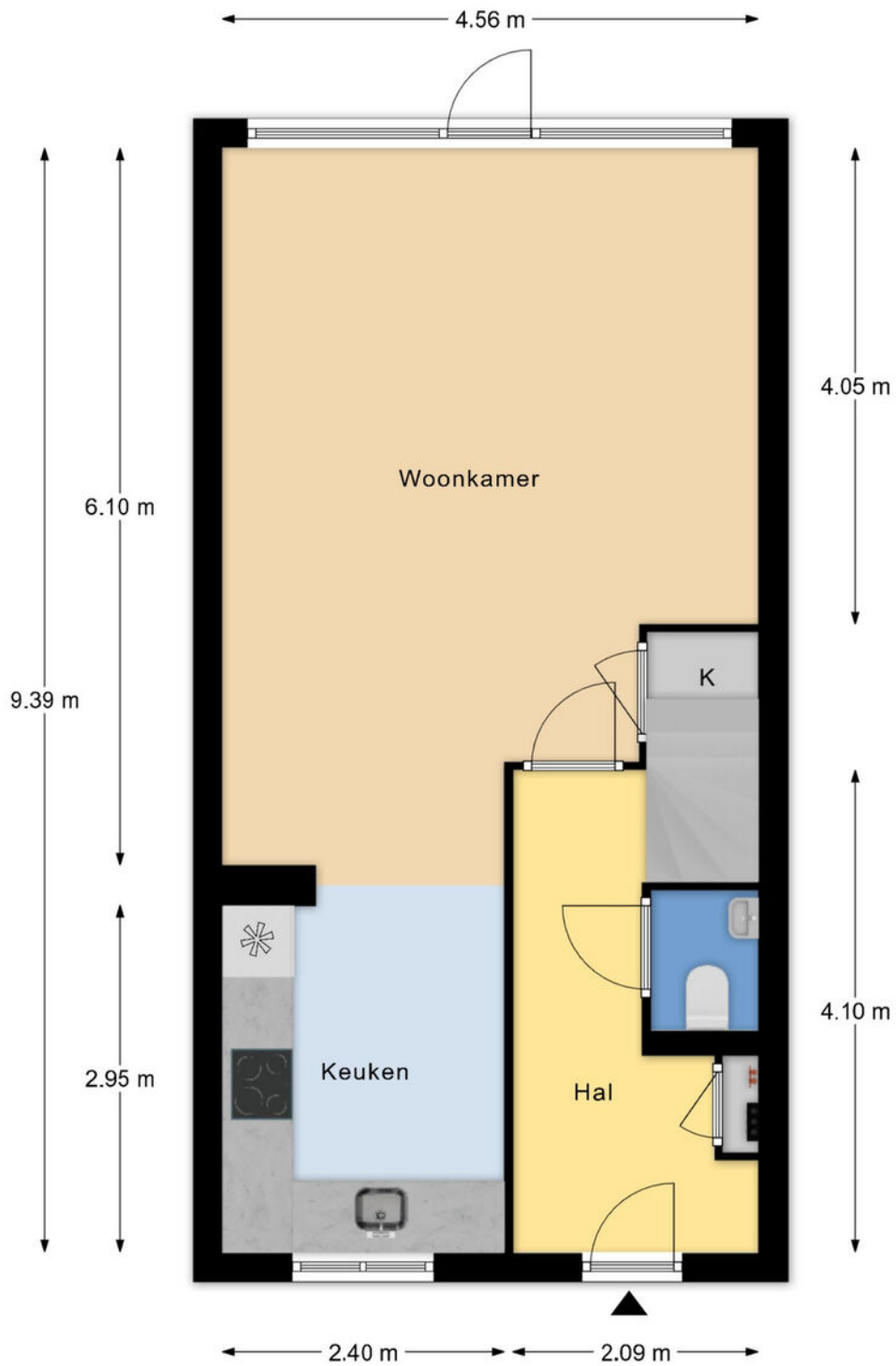








Strijplaan 588
Rijswijk
Begane Grond
H = 2,46m

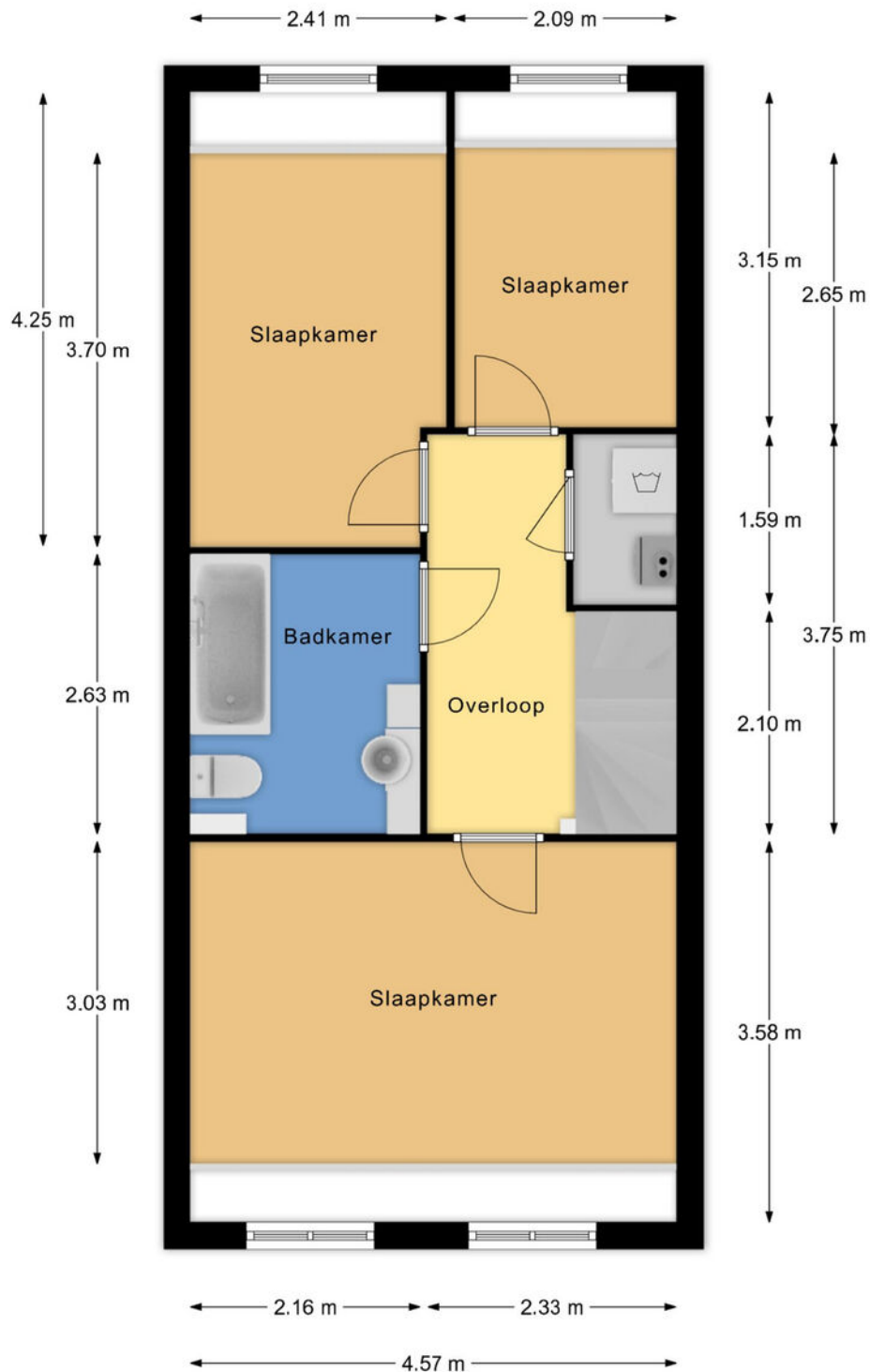


Deze plattegronden zijn met de grootste zorg samengesteld en dienen ter indicatie.
Er kunnen geen rechten aan worden ontleend.
© Vastgoedsoort.com



PLATTEGROND

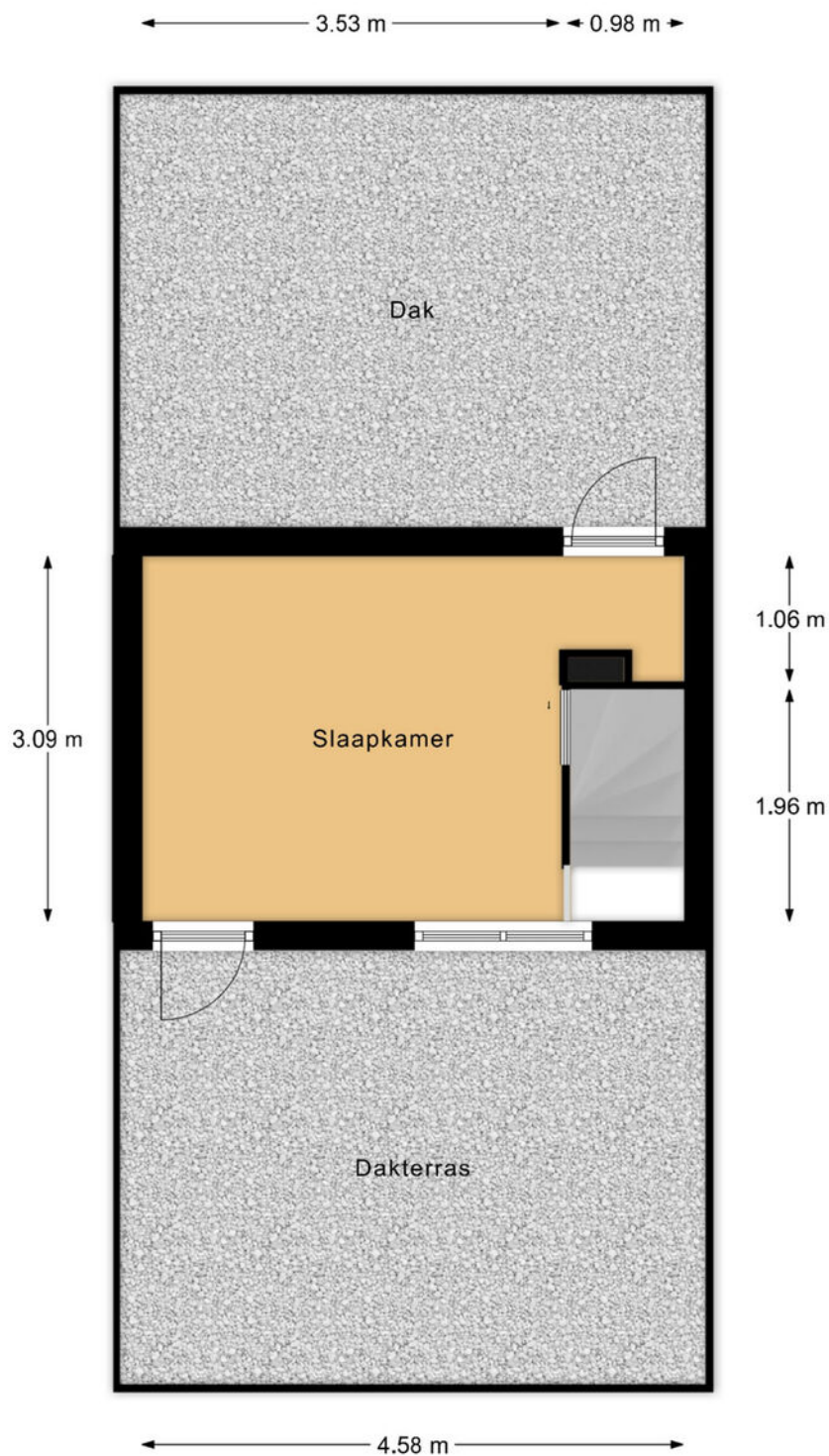
Strijplaan 533
Rijswijk
1e Verdieping
H = 2,49m



Deze plattegronden zijn met de grootste zorg samengesteld en dienen ter indicatie.
Er kunnen geen rechten aan worden ontleend.
© Vastgoedsoort.com

PLATTEGROND

Strijplaan 533
Rijswijk
2e Verdieping
H = 2,40m

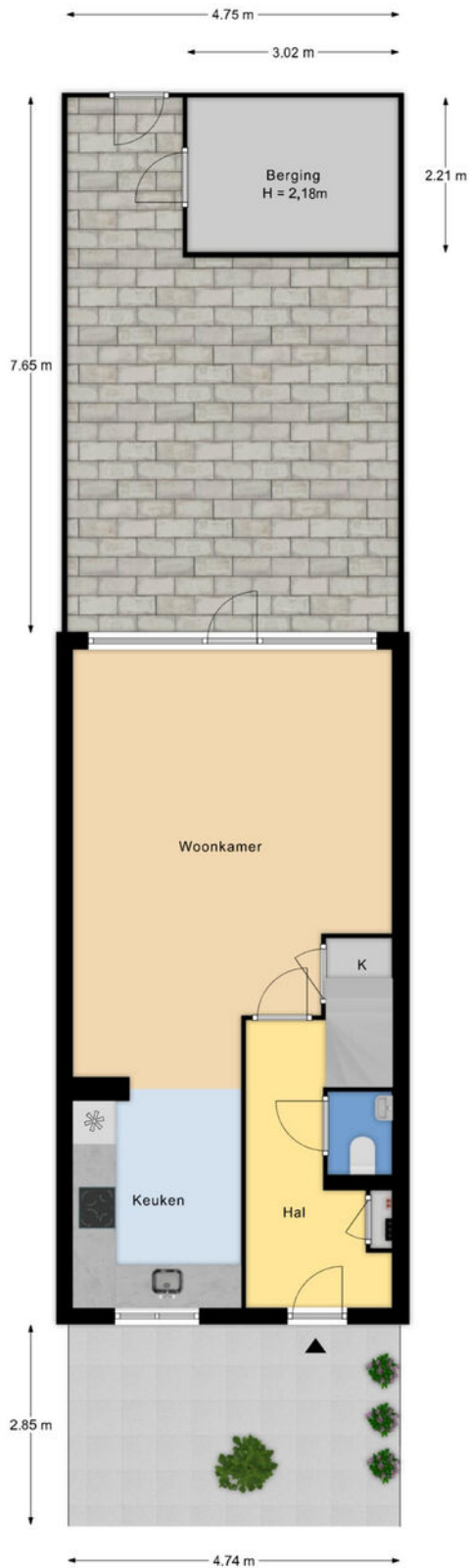


Deze plattegronden zijn met de grootste zorg samengesteld en dienen ter indicatie.
Er kunnen geen rechten aan worden ontleend.
© Vastgoedsoort.com



PLATTEGROND

Strijplaan 533
Rijswijk
Perceel




Deze plattegronden zijn met de grootste zorg samengesteld en dienen ter indicatie.
Er kunnen geen rechten aan worden ontleend.
© Vastgoedssupport.com



PLATTEGROND



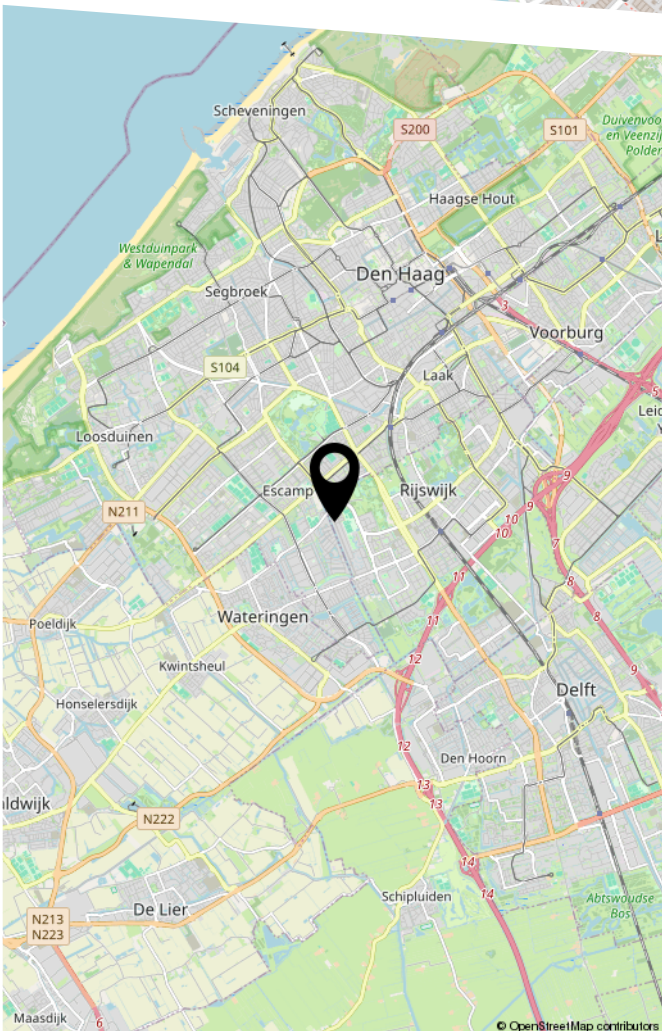
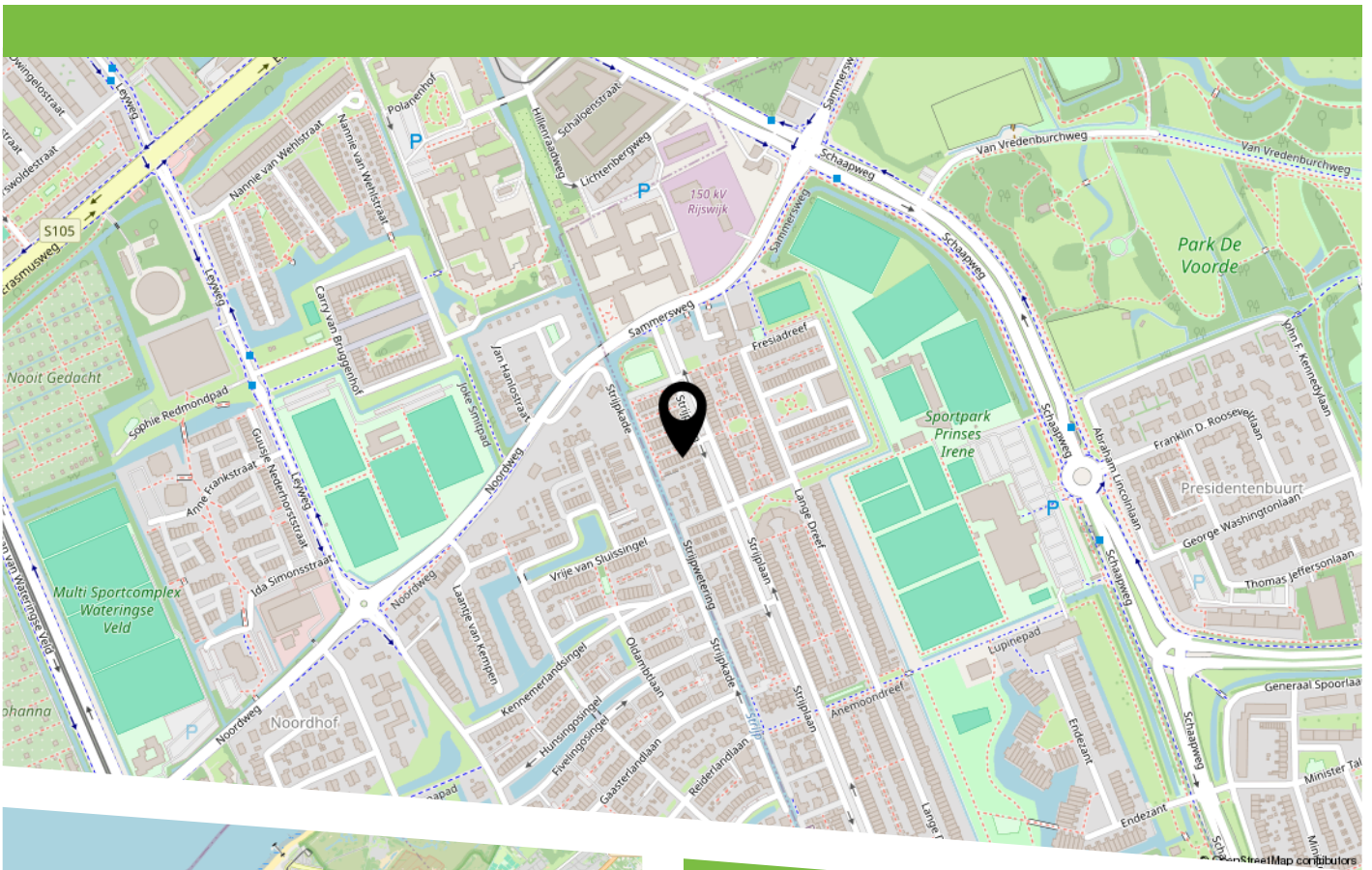
<p>12345 25</p> <p>— Vastgestelde kadastrale grens — Voorlopige kadastrale grens — Administratieve kadastrale grens — Bebauwing</p>	<p>Deze kaart is noordgericht</p> <p>Perceelnummer</p> <p>Huisnummer</p> <p>Vastgestelde kadastrale grens</p> <p>Voorlopige kadastrale grens</p> <p>Administratieve kadastrale grens</p> <p>Bebouwing</p>	<p>Schaal 1: 500</p> <p>Kadastrale gemeente Rijswijk</p> <p>Sectie C</p> <p>Perceel 2236</p>	
---	---	--	---

Voor een eensluitend uittreksel, geleverd op 4 juni 2026
De bewaarder van het kadaster en de openbare registers

Aan dit uittreksel kunnen geen betrouwbare maten worden ontleend.
De Dienst voor het kadaster en de openbare registers behoudt zich de intellectuele eigendomsrechten voor, waaronder het auteursrecht en het databankenrecht.

KADASTRALE KAART

LOCATIE OP DE KAART



Deze woning ligt in de woonwijk De Strijp, een ruim opgezette en kindvriendelijke omgeving. De woning beschikt over 9 zonnepanelen, een hybride warmtepomp en lage energielasten.

In de directe omgeving bevinden zich diverse recreatie- en groenvoorzieningen, zoals Park Overvoorde. Ook zijn er verschillende scholen en sportverenigingen, waaronder zwembad en sporthal De Schilp, korfbalvereniging Refleks en PUUR Fitness. De wijk is goed bereikbaar met het openbaar vervoer en met de auto bent u binnen enkele minuten bij winkelcentrum De Bogaard of in het gezellige centrum van Wateringen. De uitvalswegen A4, A12 en A13 zijn eveneens snel te bereiken. Bovendien fietst u in circa 15 tot 20 minuten naar het strand, het centrum van Den Haag of het sfeervolle Delft.



HEEFT U INTERESSE
IN DEZE WONING?

NEEM DAN CONTACT MET ONS OP!

JANSON MAKELAARDIJ B.V.
Prins Hendrikplein 3 B
2518 JA, 'S-Gravenhage

070-3469372
info@janson.nl
www.janson.nl