



# Lange Deelelaan 2

ANDIJK

---

**Exclusief wonen in een oase van ruimte, rust en luxe**

**Kuin Makelaardij**

(0228) 59 22 53

[info@kuinmakelaardij.nl](mailto:info@kuinmakelaardij.nl)

[www.kuinmakelaardij.nl](http://www.kuinmakelaardij.nl)



# Unieke vrijstaande villa



# Kenmerken



## Woonoppervlakte

300 m<sup>2</sup>

## Perceeloppervlakte

3172 m<sup>2</sup>

## Aantal kamers

5 kamers

## Aantal slaapkamers

3 slaapkamers

## Bouwjaar

1991

## Soort woning

Bungalow

## Inhoud

1531 m<sup>3</sup>

## Energie label

A

## Isolatie

Volledig geïsoleerd

## Verwarming

C.v.-ketel, vloerverwarming  
geheel, warmtepomp

# Foto's





## Tijdloos, open en ruimte

Het leefcomfort in de woning zelf wordt bepaald door een overmaat aan ruimte, privacy en vrijheid.

De strakke, moderne architectuur met grote glaspuien zorgt voor een overvloed aan daglicht en een vloeiende overgang tussen binnen en buiten.

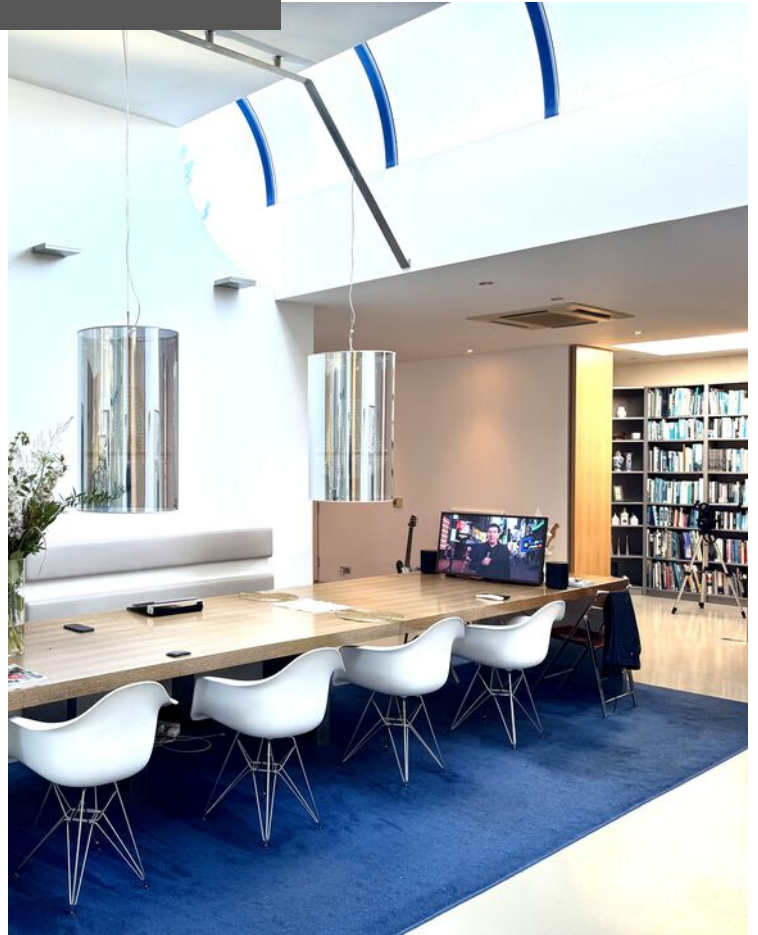
Hier draait alles om stijlvol wonen volgens het principe "less is more" pure lijnen, een tijdloos ontwerp en een open, ruimtelijk gevoel.

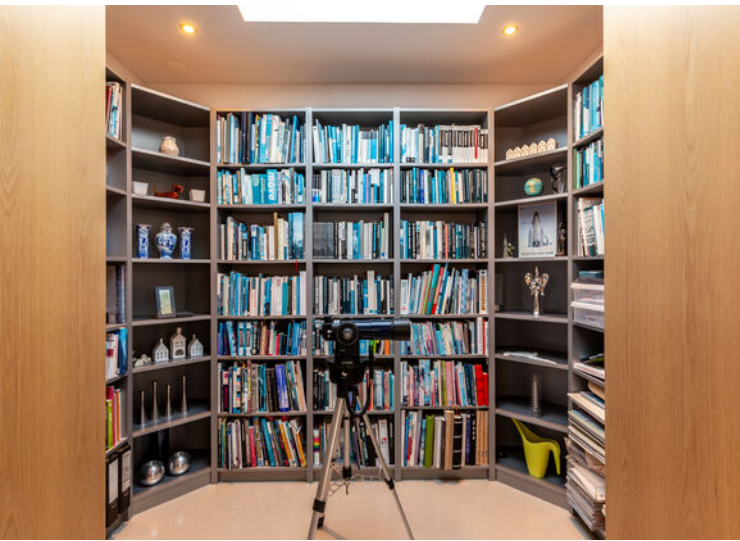
De royale leefruimte vormt het kloppend hart van de woning.

Met een plafondhoogte van maar liefst 3,80 meter, een luxe open keuken met kookeiland en een imposante multifunctionele tafel van vijf meter lang, is dit dé plek om te leven, koken en genieten.

Grote openslaande taatsdeuren verbinden de verschillende ruimtes op elegante wijze, terwijl een subtiele, 22 meter lange zichtlijn het geheel visueel samenbrengt.









Visualisatie



Visualisatie

# verbinding met de tuin



Visualisatie



De drie slaapkamers bieden ieder hun eigen comfort met een privé badkamer. De master suite tilt luxe naar een hoger niveau met een ruime inloopkast en een stijlvolle badkamer voorzien van ligbad, dubbele douche en bidet.







## Eigen paradijs

De ruime tuin is een oase van groen en privacy, waar u regelmatig spechten, uilen en egels spot.

Met volop mogelijkheden voor een zwembad, speeltoestellen of een stijlvolle tuinkamer, biedt deze tuin alle vrijheid.

Dankzij de slimme inrichting, beregeningsinstallatie en robotmaaier blijft het onderhoud minimaal.

Een unieke combinatie van luxe, comfort en vrijheid klaar om direct van te genieten. Maar ook de dagelijkse voorzieningen zijn op loop/fietsafstand en ook de basisschool is op korte afstand en kun je via een veilige route binnendoor bereiken.

De woning is gelegen in een autoluw villapark op een royaal perceel van maar liefst 3.172 m<sup>2</sup> eigen grond. Omringd door andere vrijstaande villa's, volwassen bomen en lommerrijk groen geniet je hier van optimale rust, ruimte en privacy in een exclusieve woonomgeving.





**Sfeervolle buitenverlichting, aangelegd met een doordacht lichtplan.**





# Comfort & duurzaamheid

Ook de dubbele garage is uitzonderlijk: volledig geïsoleerd, voorzien van vloerverwarming en afgewerkt op hetzelfde hoge niveau als de woning. Dankzij de grote raampartij en indeling is deze ruimte eenvoudig te transformeren tot kantoor, atelier of gastenverblijf.

Op het gebied van duurzaamheid en comfort is aan alles gedacht. Denk aan energielabel A, vloerverwarming per ruimte regelbaar, een hybride HR+ ketel, warmtepomp, 30 zonnepanelen, domotica, dimbare LED-verlichting en een eigen laadpunt voor uw elektrische auto.





## Omgeving

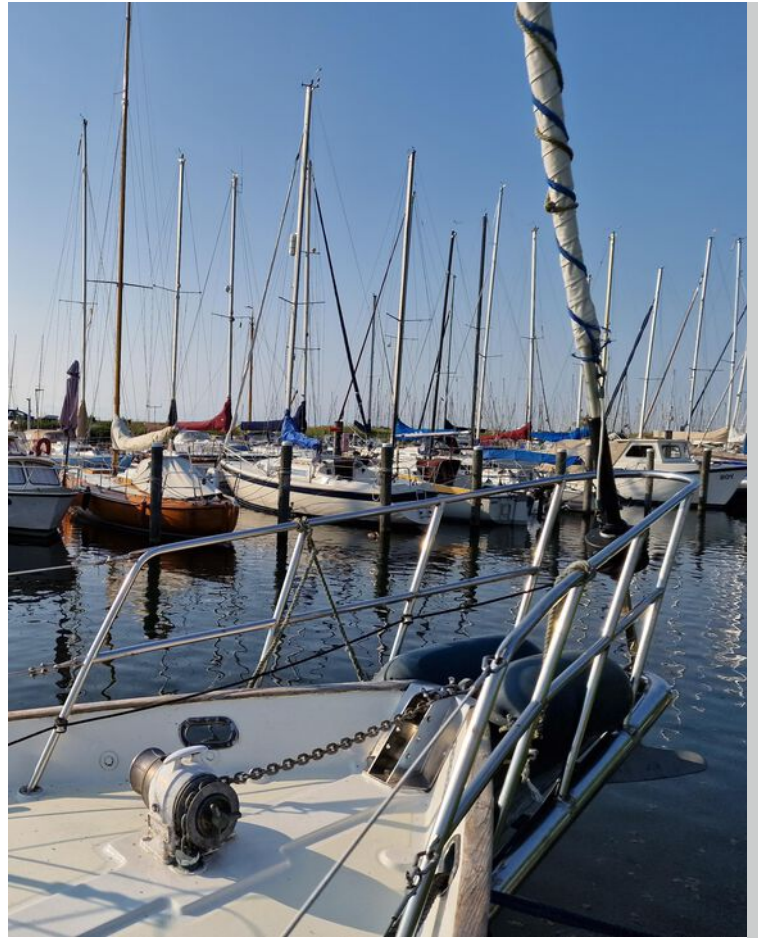
### Ideale ligging

Gelegen nabij het prachtige IJsselmeer en de sfeervolle steden Medemblik en Enkhuizen, bevindt u zich midden in een gebied vol natuur, water en recreatiemogelijkheden. De vele fietsroutes door West-Friesland maken het plaatje compleet.

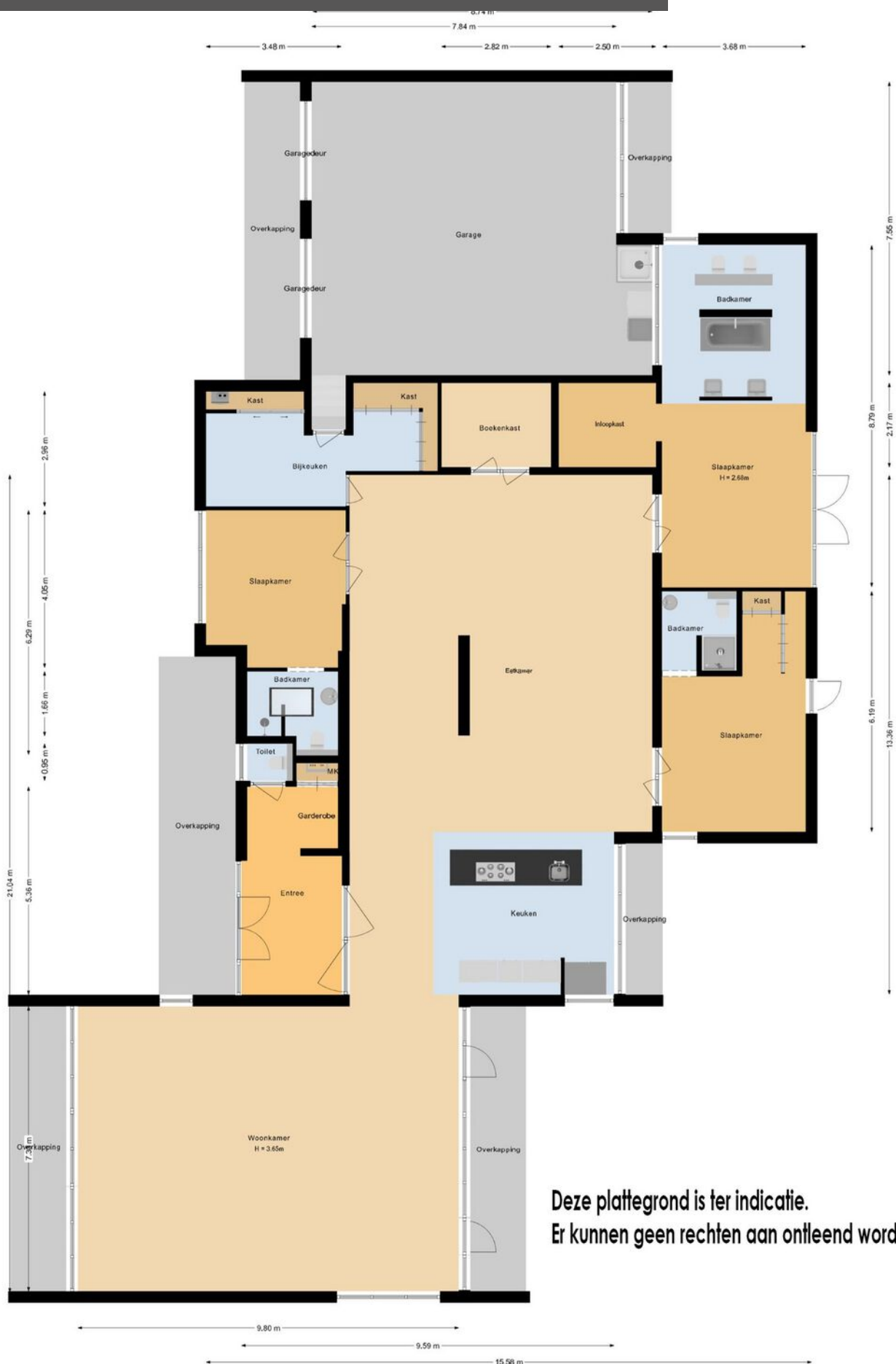
Diverse dagelijkse voorzieningen zoals winkels, supermarkten, basisscholen, sportverenigingen en horecagelegenheden bevinden zich op korte afstand van de woning.

Daarnaast is de ligging bijzonder gunstig ten opzichte van uitvalswegen richting Hoorn, Enkhuizen en de Randstad, waardoor steden als Amsterdam uitstekend bereikbaar zijn. Een ideale woonlocatie voor wie comfortabel en rustig wil wonen met alle voorzieningen binnen handbereik.





# Plattegrond



Deze plattegrond is ter indicatie.  
Er kunnen geen rechten aan ontleend worden.

# Kadastrale kaart

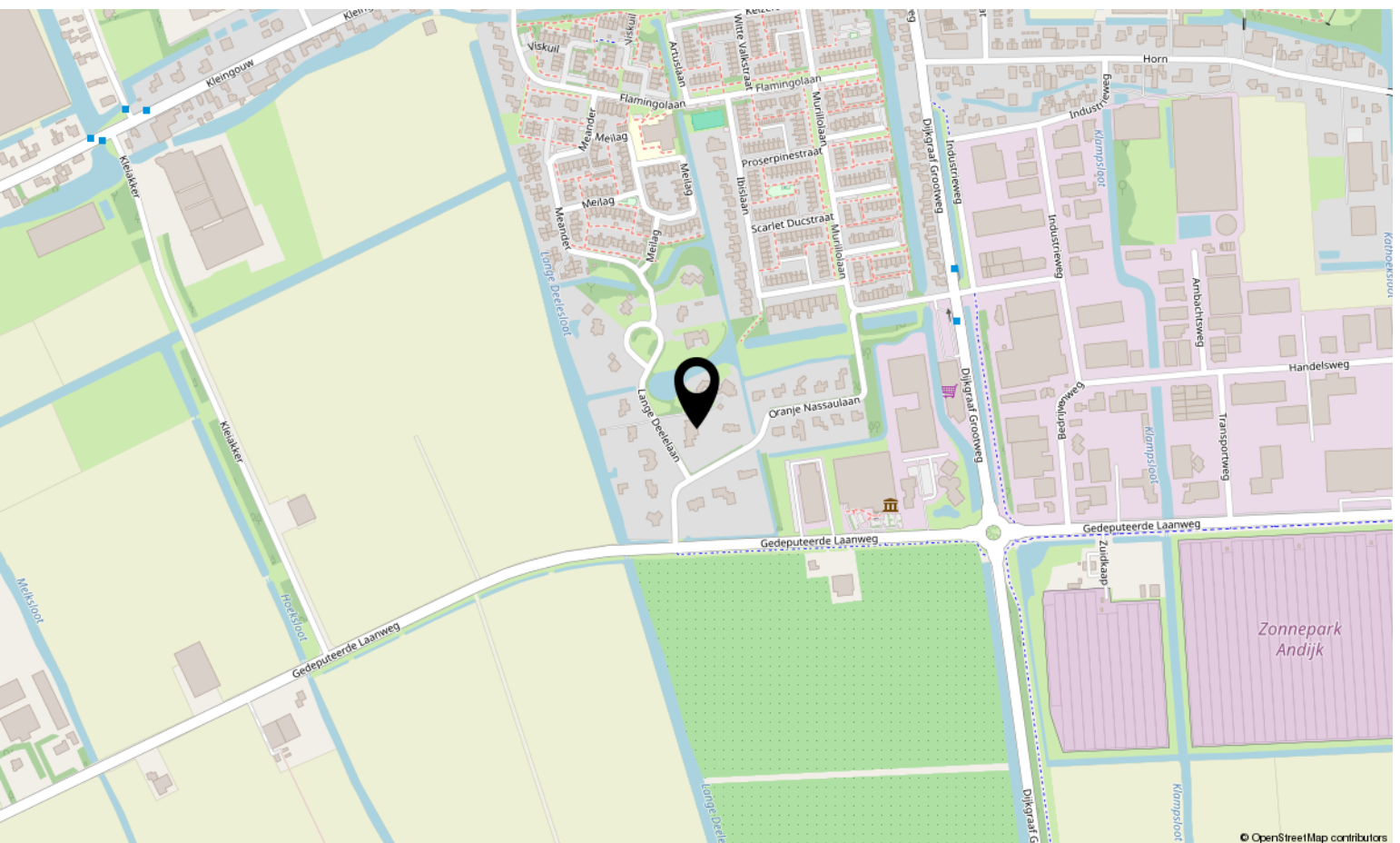
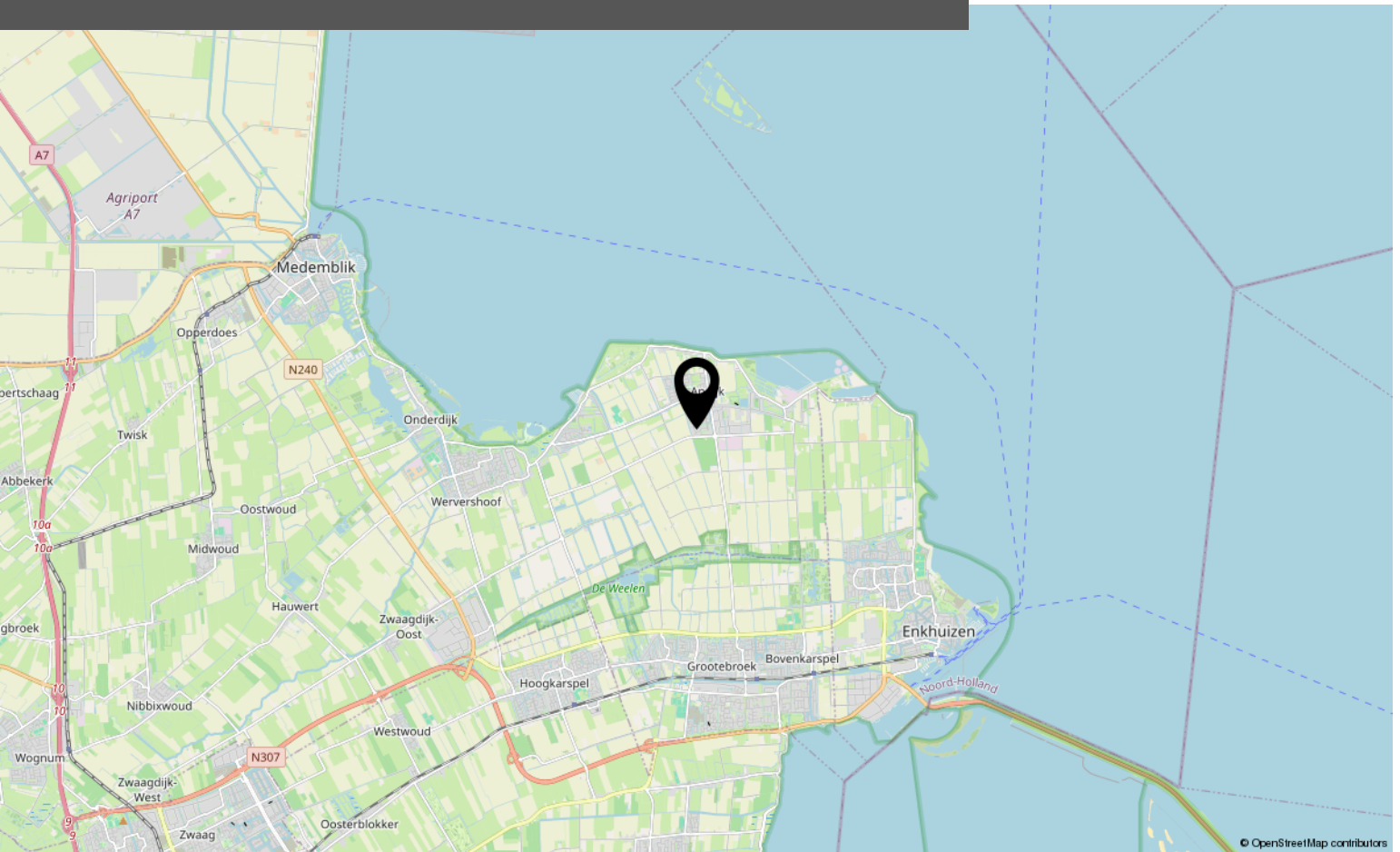


 Copyright © 2024 ESRI  
Nederland B.V.,  
Sweco Nederland B.V.

De weergegeven informatie is met zorgvuldigheid samengesteld en onderhouden. NVM is wat de juistheid, volledigheid, en actualiteit van de data betreft echter mede afhankelijk van de bronhouder, en kan daarom niet verantwoordelijk worden gehouden voor enige weergegeven informatie. U kunt geen rechten ontleen aan deze informatie. De NVM en de NVM-leden sluiten iedere aansprakelijkheid uit voor schade, van welke aard dan ook, die verband houdt met het gebruik van NVM Geografische Informatie.



# Locatie op kaart



# Bekijk deze woning online!



Lange Deelevaan 2, Andijk



**Scan deze code**  
en bekijk de  
woning op je  
mobiel!





# Interesse?

Neem contact met ons op!

---

## **Kuin Makelaardij**

Visserspad 1 1619 GB Andijk

(0228) 59 22 53

[info@kuinmakelaardij.nl](mailto:info@kuinmakelaardij.nl)

[www.kuinmakelaardij.nl](http://www.kuinmakelaardij.nl)

