



Tuin op het zuiden!

WARMENHUIZEN

Schoffel 31 | Richtprijs € 599.000,- k.k.



Kenmerken & specificaties

Bouwjaar:	2001
Soort:	Eengezinswoning
Kamers:	5, waarvan 4 slaap-/werkkamers
Inhoud:	633 m ³
Woonoppervlakte:	144 m ²
Perceeloppervlakte:	275 m ²
Overige inpandige ruimte:	40 m ²
Gebouwgebonden buitenruimte:	-
Externe bergruimte:	-
Verwarming:	CV-ketel, Intergas, 2014
Isolatie:	Volledig geïsoleerd
Energie label:	B

Omschrijving

Messcherpe richtprijs van € 599.000,- k.k.

Royale gezinswoning met vrij uitzicht over de weilanden en zonnige tuin op het zuiden!

Aan de buitenrand van het gezellige dorp Warmenhuizen staat deze stijlvolle woning met riante garage op een prachtige locatie met vrij uitzicht over de achterliggende weilanden. De woning combineert ruimte, comfort en een ideale ligging in een kindvriendelijke woonomgeving.

Met een zonnige achtertuin op het zuiden, vier zeer ruime slaapkamers en een grote inpandig bereikbare garage is dit een heerlijk familiehuis waar je jarenlang met veel plezier kunt wonen.

WONEN MET RUIMTE EN LICHT

De royale woonkamer is heerlijk licht dankzij de brede glaspui aan de achterzijde en biedt een prachtig uitzicht op de zonnige achtertuin en de uitgestrekte polder daarachter. De woonkamer is voorzien van een lichte tegelvloer. De aangebouwde grote garage/berging kan indien gewenst bij de woonkamer worden betrokken wat ideaal is als bijvoorbeeld werk-, televisie- of speelkamer. Aan de voorzijde van de woning bevindt zich de open keuken. De nette keuken(2001) in hoekopstelling is uitgevoerd met diverse inbouwapparatuur.

CONFORTABELE WONING

De begane grond beschikt verder over een ruime hal met garderobe, toiletruimte, meterkast en trapopgang naar de verdieping. Er is toegang naar de grote garage/berging met afmetingen van circa 10 x 3 meter. Achterzijde van de garage is wel 3.5 meter breed, zie de plattegrond. Wat een mooie ruimte is dit!

Op de eerste verdieping bevinden zich twee zeer ruime slaapkamers en een comfortabele badkamer. De royale masterbedroom aan de achterzijde biedt prachtig uitzicht over de tuin en de polder en kan indien gewenst worden opgesplitst in twee slaapkamers. De badkamer is compleet uitgevoerd met ligbad, ruime douche, wastafel en toilet. Door de aanwezigheid van het raam volop licht en ventilatie. De gehele badkamer is netjes betegeld.

De tweede verdieping verrast met hoge plafonds en veel lichtinval. Hier bevinden zich nog eens twee grote slaap-/werkkamers, waarvan een voorzien van een entresol (slaapvide of berging). Daarnaast is er ruimte voor de wasmachine en droger en volop berguimte achter de knieschotten.

HEERLIJK BUITENLEVEN

De zonnige achtertuin op het zuiden beschikt over een groot terras. Aan de voorzijde beschikt de woning over een eigen oprit met parkeergelegenheid.

IDEALE LIGGING

De woning ligt in een aantrekkelijke woonwijk met veel openbaar groen en diverse speelvoorzieningen voor kinderen. De Brede School bevindt zich op korte wandel- en fietsafstand.

Warmenhuizen is een levendig dorp met een compleet aanbod aan winkels, sportvoorzieningen en horeca. Bovendien zijn Alkmaar en Schagen uitstekend bereikbaar met openbaar vervoer en liggen de stranden, duinen en bossen van Schoorl, Bergen en Petten op korte fietsafstand. Een fantastische woonomgeving voor wie rust, ruimte en natuur wil combineren met alle dagelijkse voorzieningen dichtbij.

BIJZONDERHEDEN

- * Nagenoeg vrijstaande woning met riante garage
- * Riante oprit naast de woning met plek voor ruim 2 auto's
- * Prachtige ligging aan de buitenrand van het dorp
- * Vrij uitzicht over de weilanden
- * Zonnige achtertuin op het zuiden
- * Vier zeer ruime slaapkamers
- * Verouderde keuken aan de voorzijde
- * Eigen oprit
- * Ruime garage/berging, 10 meter diep!
- * Volledig geïsoleerd
- * Messcherpe richtprijs van € 599.000,- k.k.

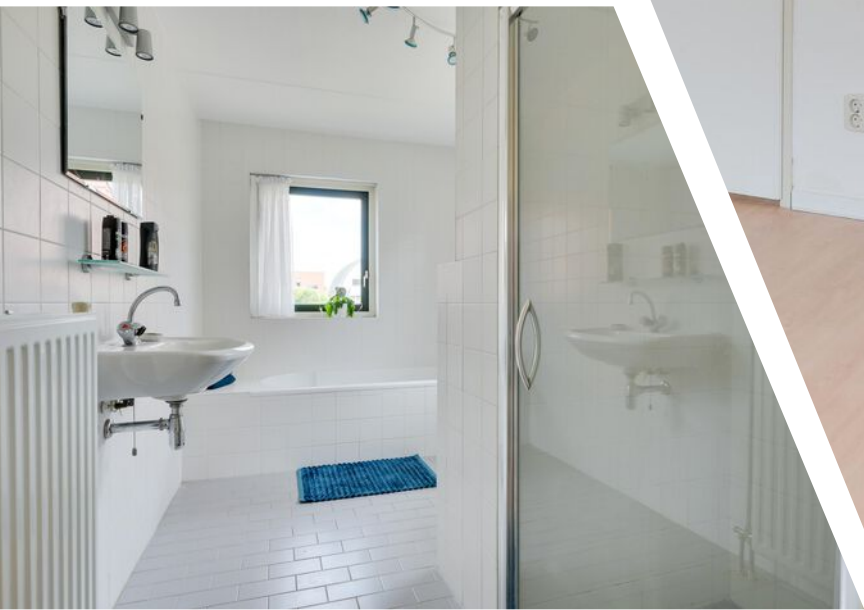
Een ideale gezinswoning op een unieke locatie waar ruimte, comfort en uitzicht perfect samenkomen.





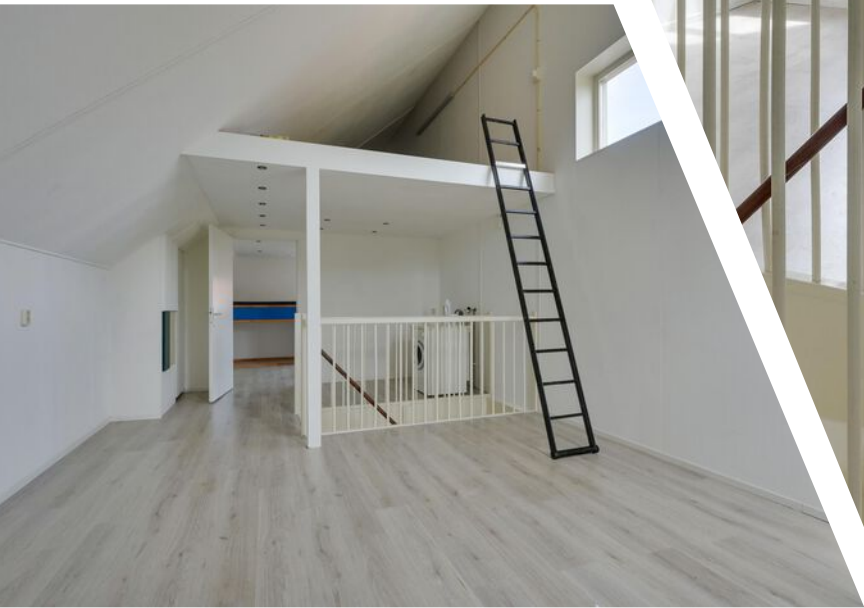


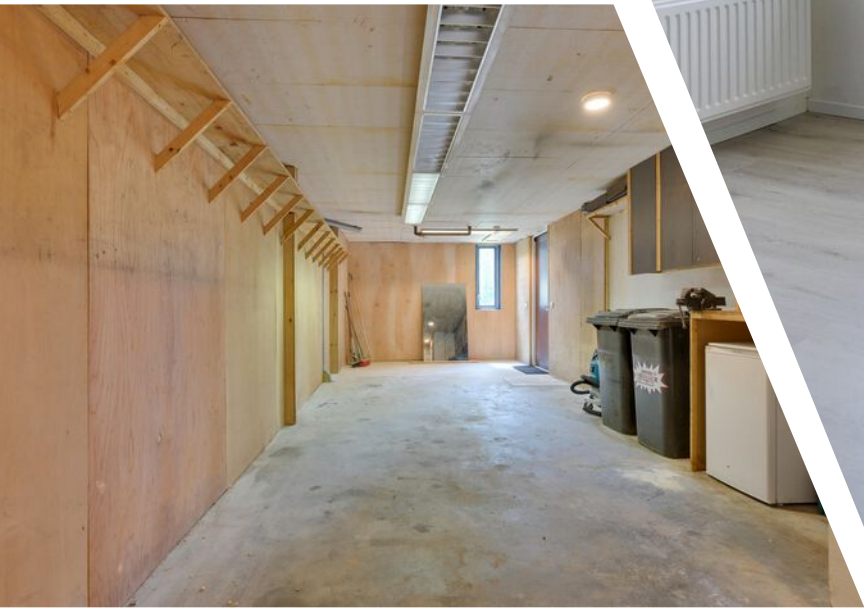
















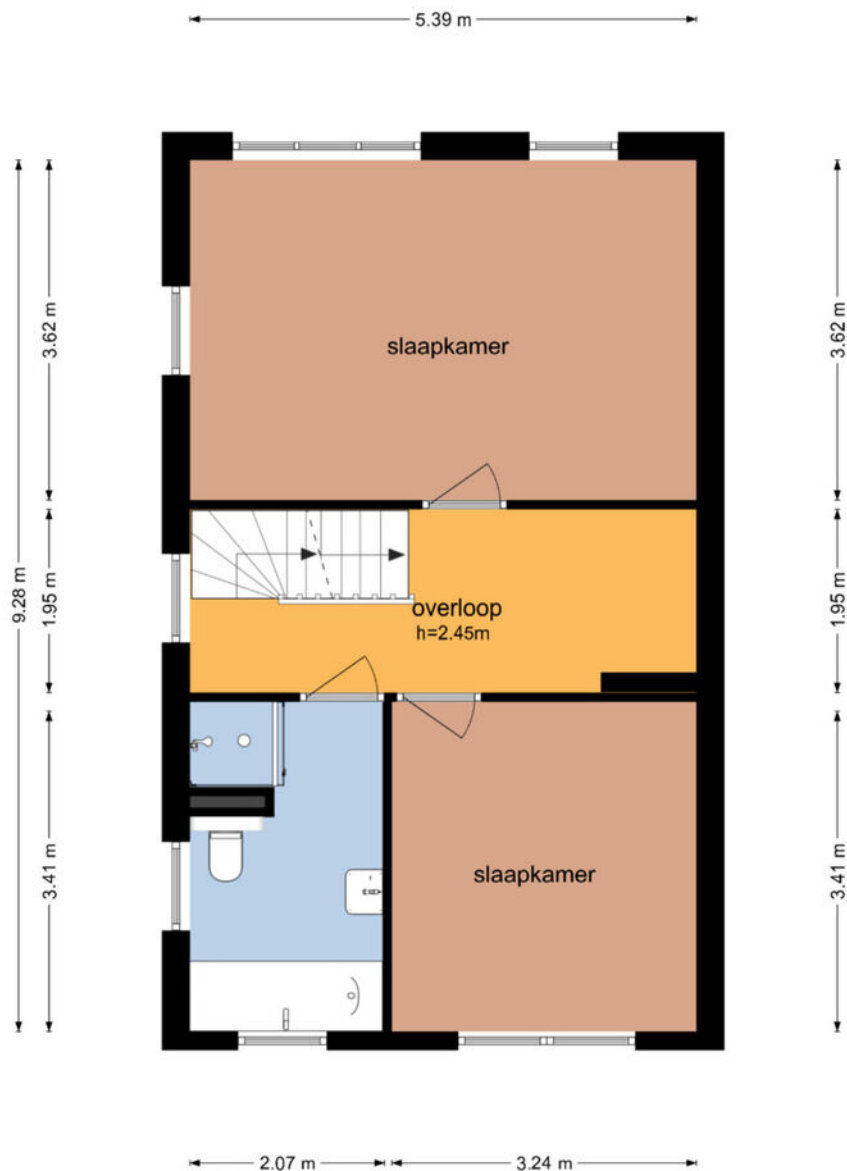
Plattegrond



De plattegronden zijn geproduceerd voor promotionele doeleinden en ter indicatie.
Aan de plattegronden kunnen geen rechten worden ontleend
© www.objectenco.nl

Plattegrond

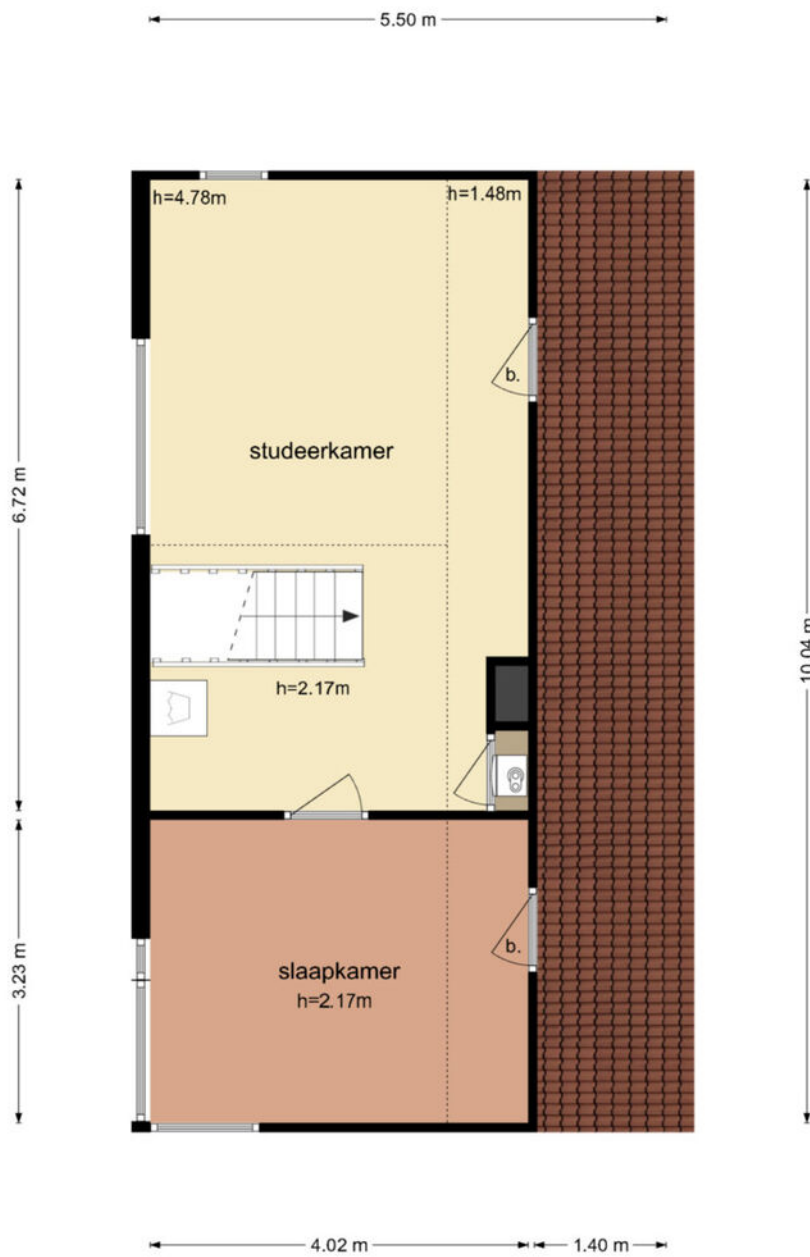
Schoffel 31 - Warmehuizen Eerste Verdieping



De plattegronden zijn geproduceerd voor promotionele doeleinden en ter indicatie.
Aan de plattegronden kunnen geen rechten worden ontleend
© www.objectenco.nl

Plattegrond

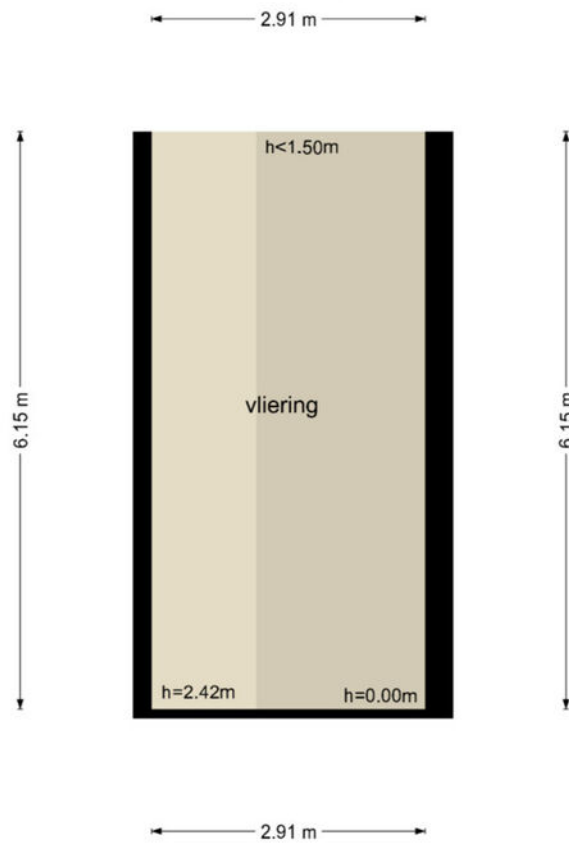
Schoffel 31 - Warmehuizen Tweede Verdieping



De plattegronden zijn geproduceerd voor promotionele doeleinden en ter indicatie.
Aan de plattegronden kunnen geen rechten worden ontleend
© www.objectenco.nl

Plattegrond

Schoffel 31 - Warmehuizen Derde Verdieping



De plattegronden zijn geproduceerd voor promotionele doeleinden en ter indicatie.
Aan de plattegronden kunnen geen rechten worden ontleend
© www.objectenco.nl

Kadastrale kaart



0 5 10 15 20 25m

12345

25

- Vastgestelde kadastrale grens
- Voorlopige kadastrale grens
- Administratieve kadastrale grens
- Bebouwing

Deze kaart is noordgericht
Perceelnummer
Huisnummer
Vastgestelde kadastrale grens
Voorlopige kadastrale grens
Administratieve kadastrale grens
Bebouwing

Schaal 1: 500

Kadastrale gemeente Warmenhuizen
Sectie G
Perceel 2148

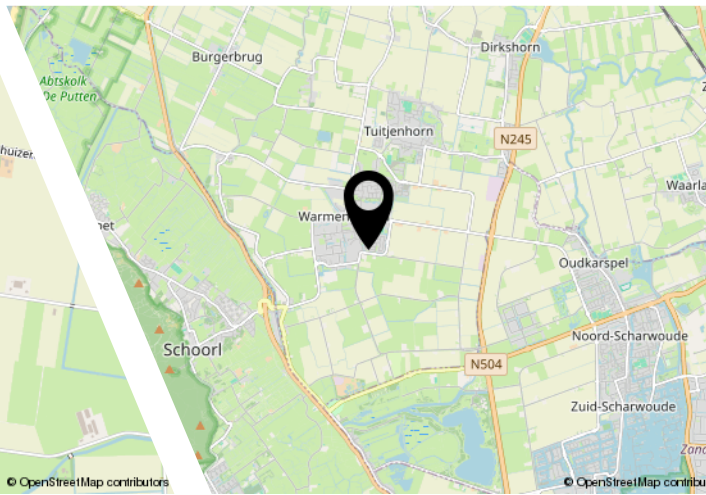
kadaster





Locatie

Schoffel 31
1749 KN Warmenhuizen



Bekijk deze woning online!

www.schoffel31.nl

Appelman
Deutekom
NVM MAKELAARS

Schoffel 31, Warmenhuizen



Scan deze code en
bekijk de woning
op je mobiel!



Interesse?

**Appelman
&
Deutekom**
NVM MAKELAARS

Dorpsstraat 615
1723 HC Noord-Scharwoude

0226-340888
info@a1d.nl
<http://www.a1d.nl>