



CHRISTOFFELKRUIDSTRAAT 82, AMSTERDAM

Elegante architectenloft met eigen daktuin in Amsterdam Noord

Lammers + Dijkstra Makelaars
Hoogte Kadijk 32
1018 BM Amsterdam

Susanne Dijkstra
susanne@ldmakelaars.nl
+31 6 81 42 88 82

Lammers +
Dijkstra



Marieke Lammers + Susanne Dijkstra zijn twee doortastende makelaars met meer dan twintig jaar ervaring in en om Amsterdam en Weesp.

Mocht je een verkoop of verhuur overwegen of wil je graag meer weten over het aankooptraject van een woning? Wij praten je graag bij over de laatste ontwikkelingen op de woningmarkt in de stad en daarbuiten. Buiten Amsterdam is het proces veelal weer anders georganiseerd. Loop gerust bij ons binnen of bel voor het maken van een afspraak!

EN Should you consider a sale in the future or would you like to know more about what the purchase process of a home involves? We are happy to inform you about the latest developments in the housing market in the city and beyond. Outside of Amsterdam, the process is often organized differently. Feel free to walk in at our office or give us a call to make an appointment!

Meer informatie?

Bekijk [LDMAKELAARS.NL](https://www.ldmakelaars.nl)



Christoffelkruidstraat 82

€ 995.000,-



LOFT



2 SLAAPKAMERS & ENTRESOL



BOUWJAAR 2017



133 M2



BADKAMER



DAKTUIN & GEMEENSCHAPPELIJK DAKTERRAS

Wonen in een energieneutrale loft met daktuin, eigen parkeerplaats en afgekochte erfpacht. De loft beschikt over een royale living met open keuken, twee slaapkamers, luxe badkamer en een multifunctionele entresol. Buiten geniet je van een zonnige daktuin op het westen.

Ⓜ An exceptional energy-neutral loft with private roof garden, parking, and a fully paid-off perpetual ground lease. The property features a generous living space with an open kitchen, two bedrooms, a luxurious bathroom and a versatile mezzanine. Outside a private west facing roof garden.

Meer informatie?

Bekijk [LDMAKELAARS.NL](https://www.ldmakelaars.nl)



CHRISTOFFELKRUIDSTRAAT 82

HAL

Via de lift bereik je de woning op de eerste etage. In de eigen hal de garberobe en een separaat toilet.

LIVING & KEUKEN

De living is ruim en licht, met een hoge glazen pui. De open keuken met kookeiland is luxe uitgevoerd en voorzien van hoogwaardig inbouwapparatuur.

DAKTUIN

Vanuit de woonkamer stap je direct de daktuin op.

TWEE SLAAPKAMERS

Boven zijn de twee slaapkamers met een walk-in-closet.

Dankzij slimme schuifwanden is de indeling flexibel.

BADKAMER

De luxe badkamer heeft een ligbad, inloopdouche, wastafelmeubel en tweede toilet.

ENTRESOL

Een open en lichte ruimte, ideaal als werkplek, lounge of extra kamer.

Bijzonderheden

- + Elegante architectenloft met eigen daktuin in Amsterdam Noord.
- + Energieneutraal en comfortabel: warmtepomp en vloerverwarming, warmte-koudeopslag (WKO), zonnepanelen en triple glas.
- + Energielabel A++
- + Slimme domotica voor dagelijks comfort.
- + Erfpacht is eeuwigdurend afgekocht.
- + Lift naar de eerste etage en naar de onderbouw voor de parkeerplaats, fietsenstalling en berging.
- + Gemeenschappelijk dakterras met uitzicht over het IJ en het havengebied.
- + Professioneel beheerder VVE.

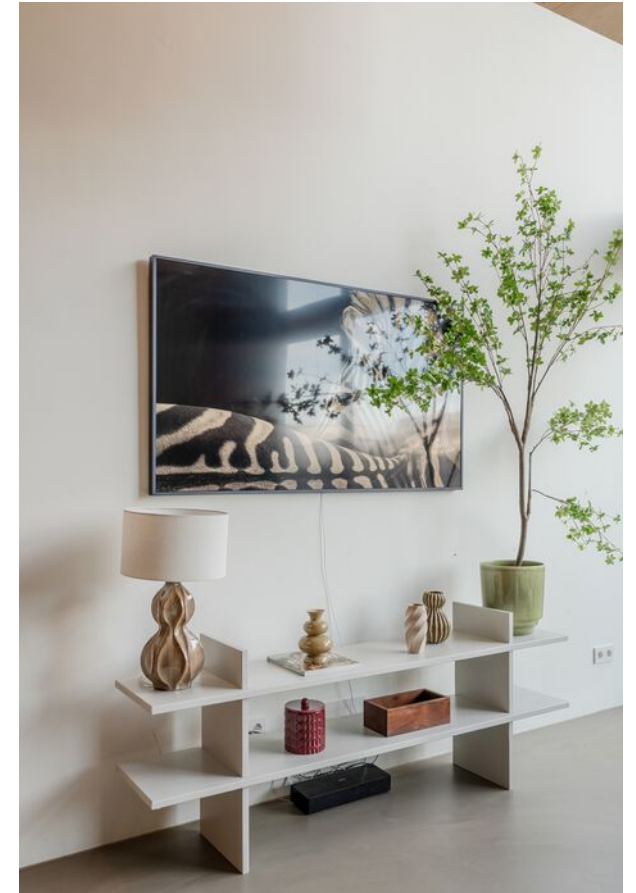
Meer informatie?

Bekijk [LDMAKELAARS.NL](https://www.ldmakelaars.nl)









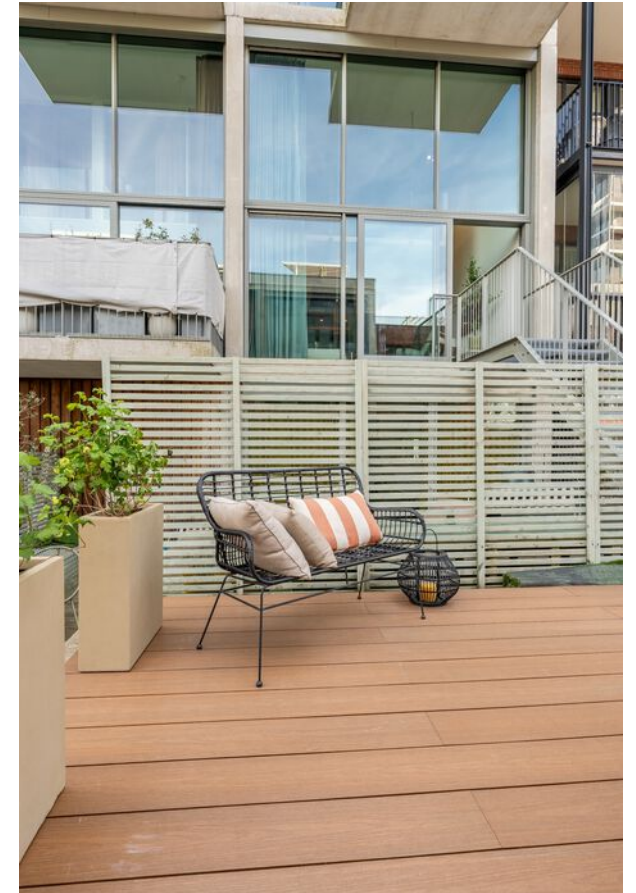
Meer informatie?
Bekijk [LDMAKELAARS.NL](https://www.ldmakelaars.nl)

Stijlvolle superloft combineert ruimte,
licht en luxe
op een unieke manier.



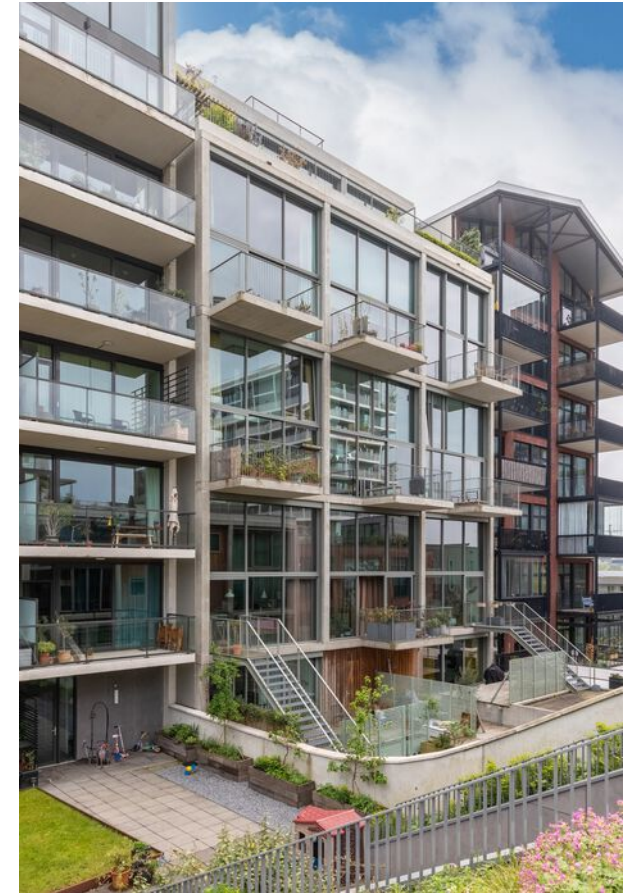






Meer informatie?

Bekijk [LDMAKELAARS.NL](https://www.ldmakelaars.nl)



Meer informatie?

Bekijk [LDMAKELAARS.NL](https://www.ldmakelaars.nl)







Meer informatie?

Bekijk [LDMAKELAARS.NL](https://www.ldmakelaars.nl)

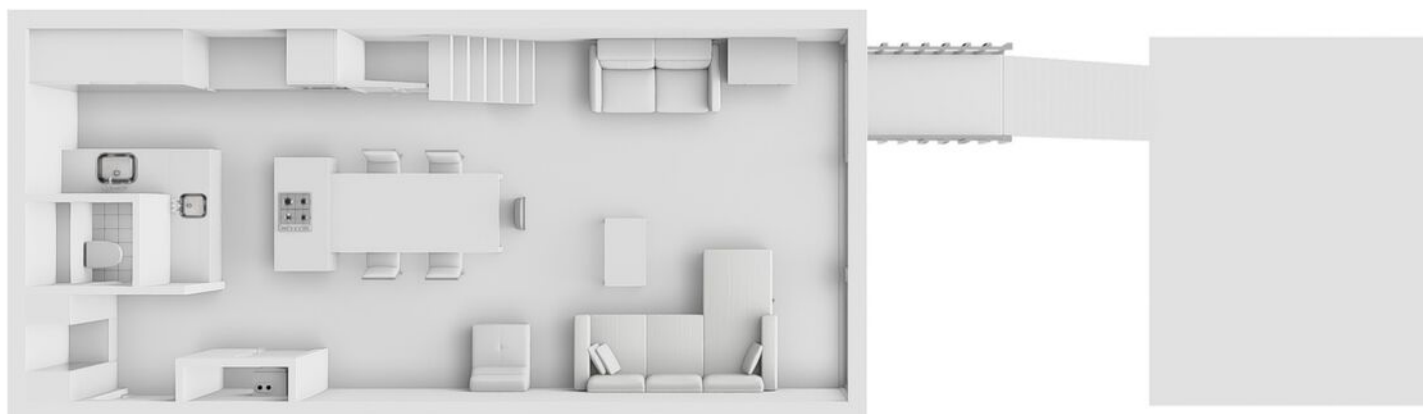








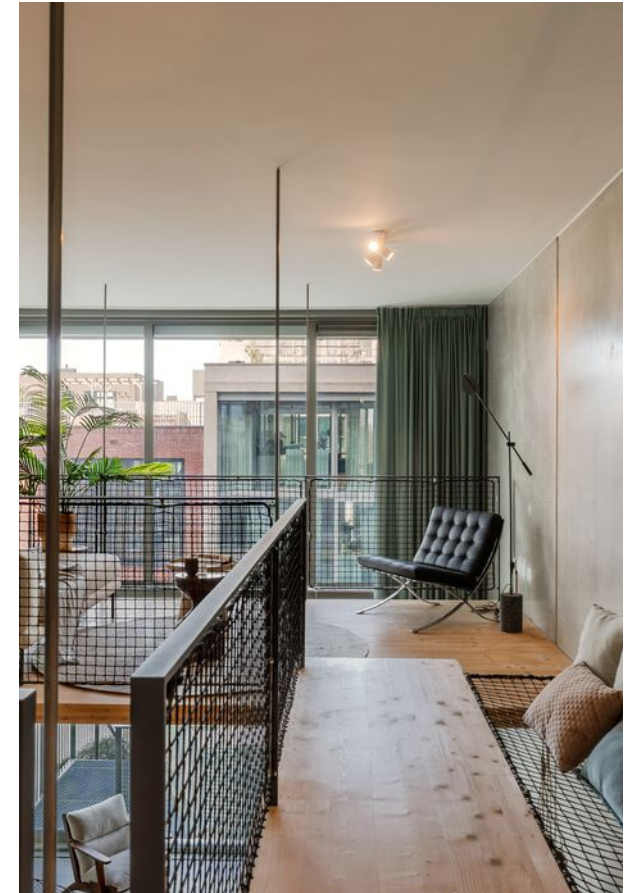
CHRISTOFFELKRUIDSTRAAT 82



Meer informatie?

Bekijk [LDMAKELAARS.NL](https://www.ldmakelaars.nl)



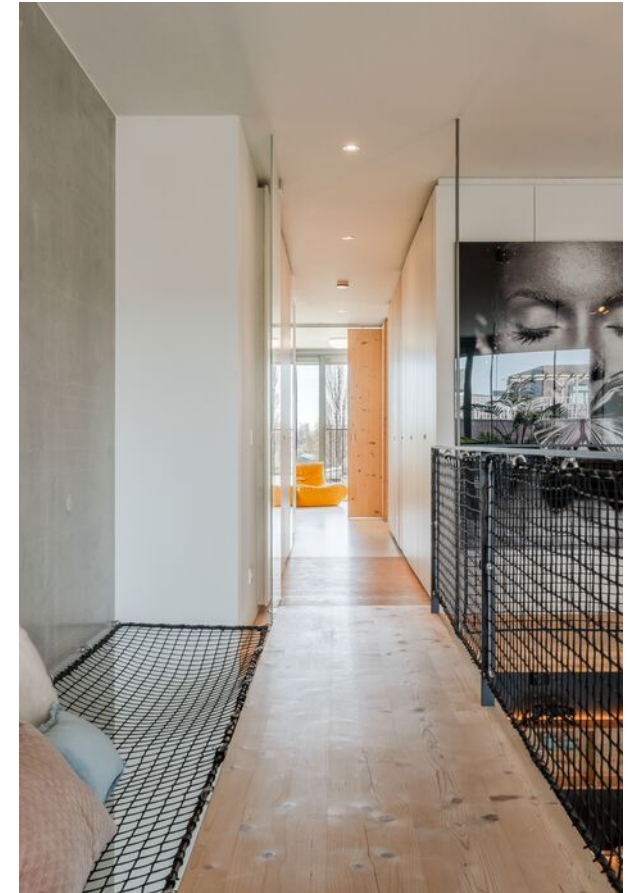


Meer informatie?

Bekijk [LDMAKELAARS.NL](https://www.ldmakelaars.nl)







Meer informatie?

Bekijk [LDMAKELAARS.NL](https://www.ldmakelaars.nl)









Meer informatie?

Bekijk [LDMAKELAARS.NL](https://www.ldmakelaars.nl)





Meer informatie?
Bekijk [LDMAKELAARS.NL](https://www.ldmakelaars.nl)



Meer informatie?

Bekijk [LDMAKELAARS.NL](https://www.ldmakelaars.nl)

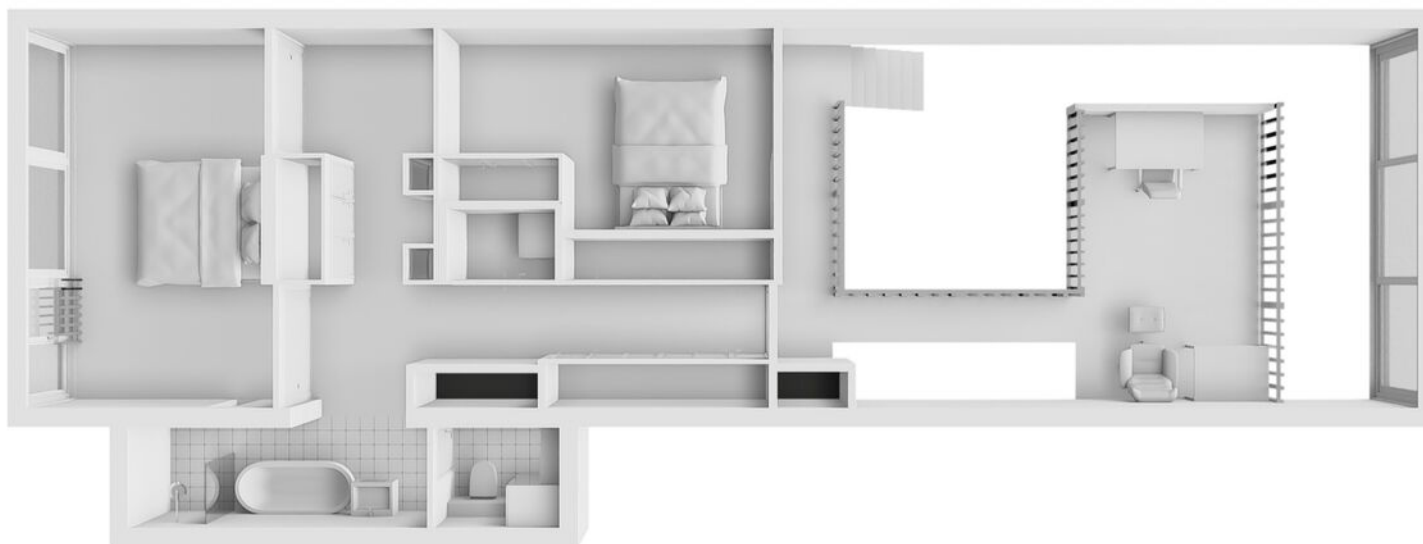




Meer informatie?

Bekijk [LDMAKELAARS.NL](https://www.ldmakelaars.nl)

CHRISTOFFELKRUIDSTRAAT 82



Meer informatie?

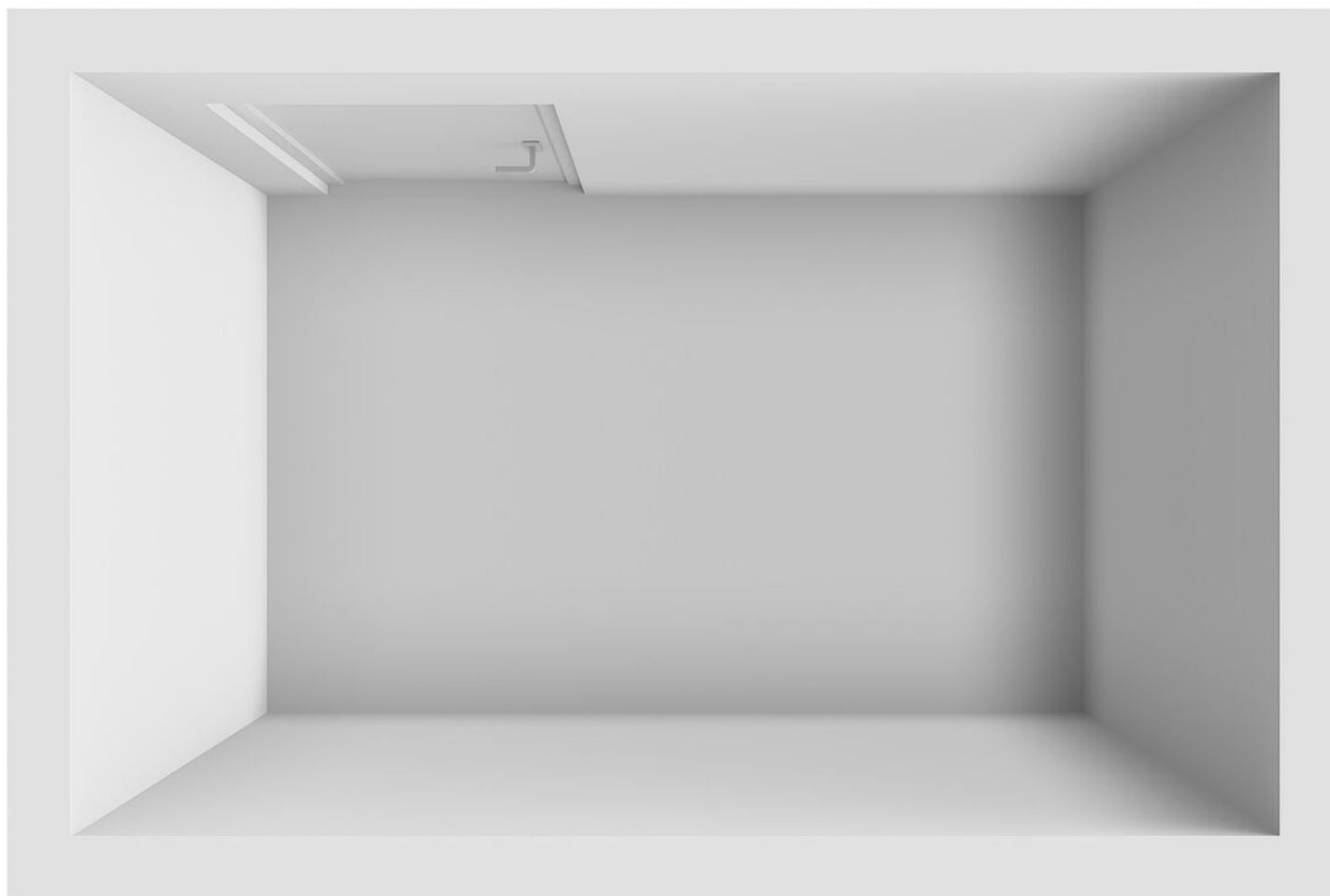
Bekijk [LDMAKELAARS.NL](https://www.ldmakelaars.nl)



Meer informatie?

Bekijk [LDMAKELAARS.NL](https://www.ldmakelaars.nl)

CHRISTOFFELKRUIDSTRAAT 82



Meer informatie?

Bekijk [LDMAKELAARS.NL](https://www.ldmakelaars.nl)

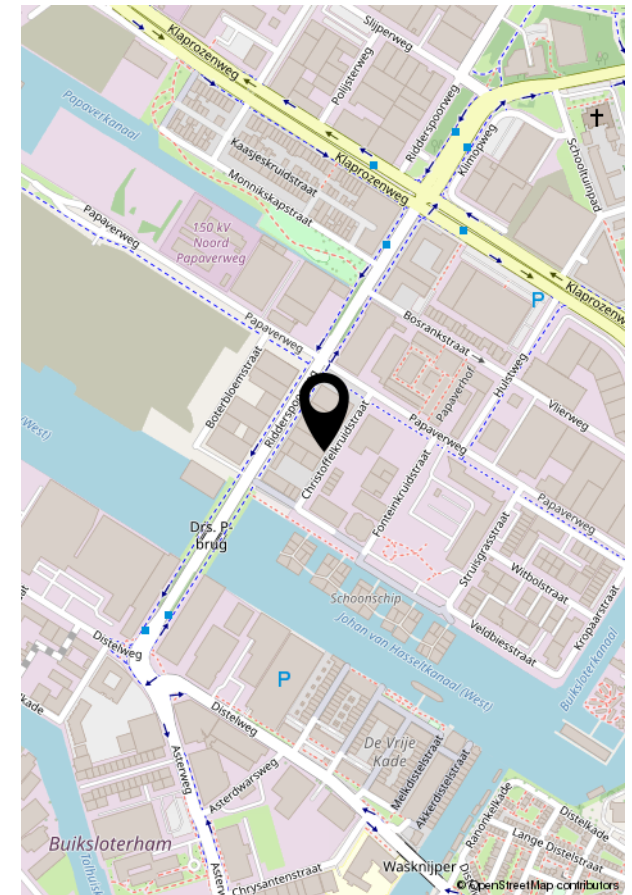
Wonen in Amsterdam Noord

De woning ligt in de populaire wijk Buiksloterham, tussen hotspots zoals EYE Filmmuseum en de NDSM-werf. Hier vind je een mix van creatieve bedrijvigheid, horeca en cultuur, met volop mogelijkheden voor sport en wellness in de buurt.

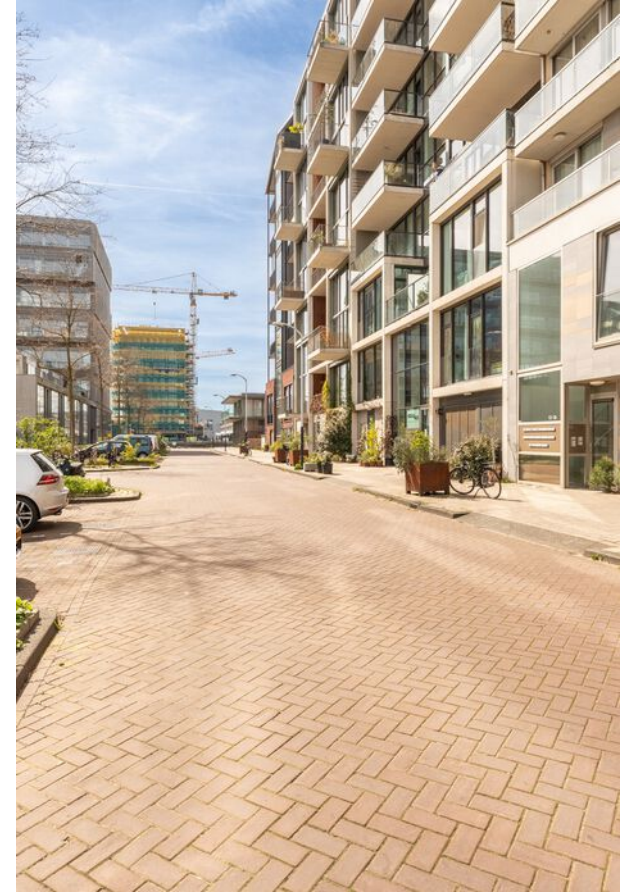
Voor dagelijkse boodschappen zijn het Mosplein en de Van der Pekstraat dichtbij, met winkels en een gezellige markt.

De buurt is geliefd bij jonge stellen en gezinnen dankzij de combinatie van rust, water en stedelijke dynamiek.

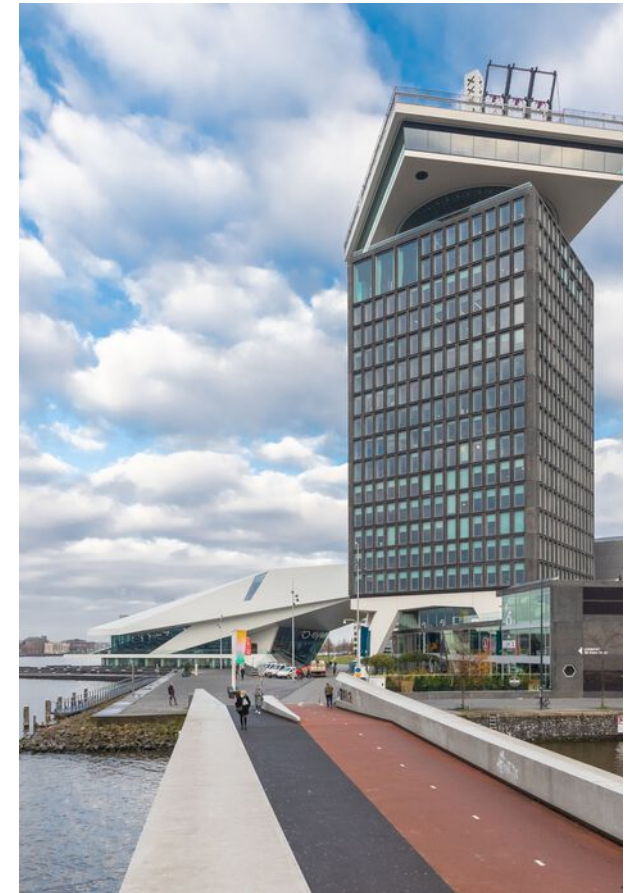
Binnen enkele minuten ben je met de pont op Amsterdam Centraal. Ook de Noord/Zuidlijn (metrostation Noorderpark) en de A10 zijn snel bereikbaar.



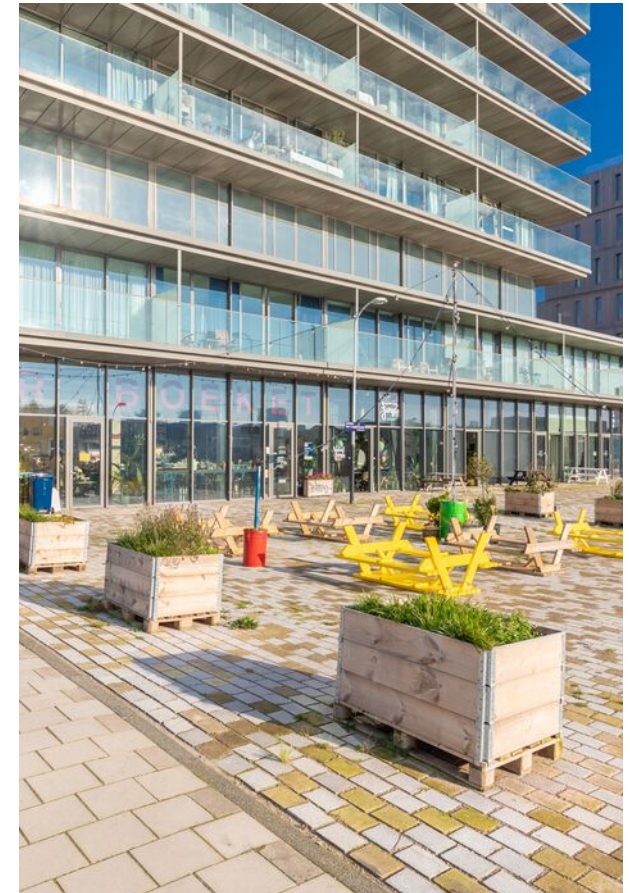
Omgeving in beeld



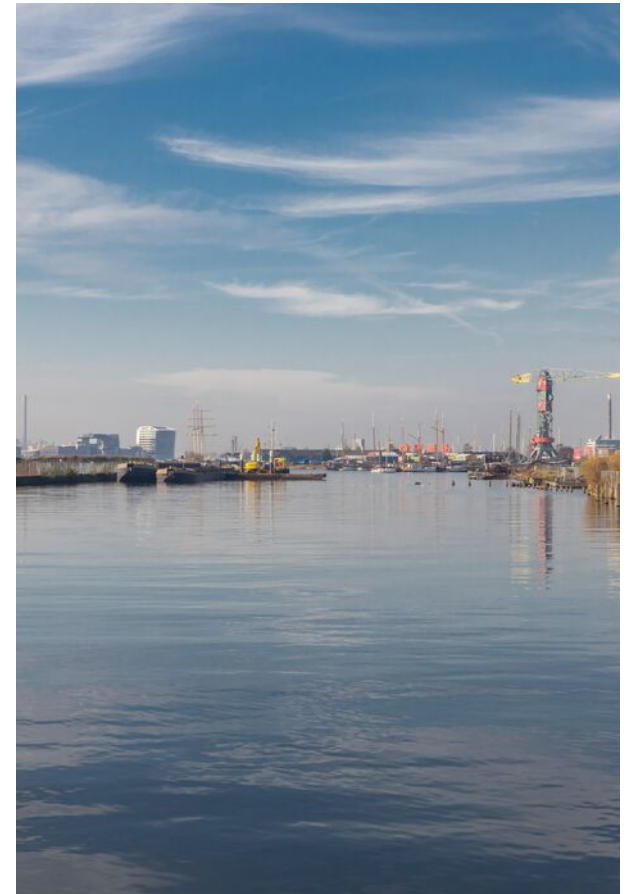
Omgeving in beeld



Omgeving in beeld



Omgeving in beeld



De woning in het kort 1/2

CHRISTOFFELKRUIDSTRAAT 82



Vraagprijs
€ 1.095.000



Vertrekken
- Keuken & living
- 2 Slaapkamers
- Entresol
- Badkamer
- Toilet 2X



Oppervlakte
Gebruikersoppervlakte: 133m2
Bergruimte+ Parkeerplaats: 18m2
Gebouwgebonden buitenruimte:
28 m2



Bouwjaar
2017



Eigendoms soort
Gemeentelijke erfpacht
Eeuwigdurende afgekochte
erfpacht.



Fundering
Betonnen fundering



Buitenruimte
Daktuin



Kadaster
Gemeente Amsterdam
Sectie K
Appartementsiindex 9 en 28

De woning in het kort 2/2

CHRISTOFFELKRUIDSTRAAT 82



Installaties

- Warmtepomp- vloerverwarming
- Warmte-koudeopslag (WKO)
- Zonnepanelen
- Triple glas
- Domotica



Staat van onderhoud

- Intern: uitstekend
- Extern: uitstekend



Zakelijke lasten

- OZB € 553,35
- Rioolrechten € 192



VVE

- € 333,52 per maand



Roerende zaken

- Lijst roerende zaken aanwezig



Aanvaarding

- Kan vlot, in overleg



Verkopende makelaar

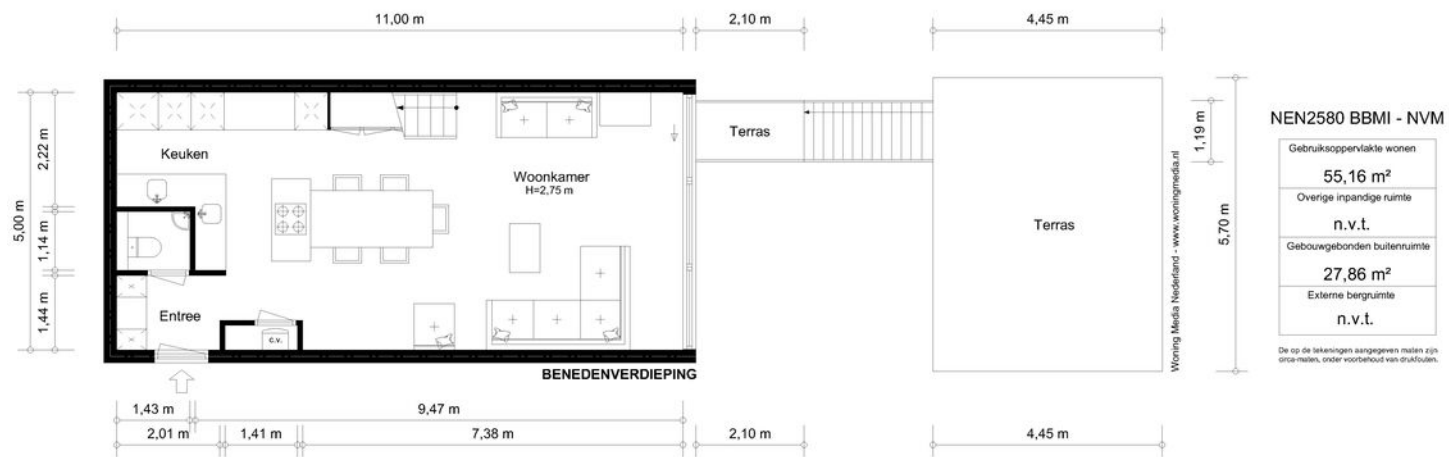
- Susanne Dijkstra



Overig

- Parkeerplek in parkeergarage
€ 55.000

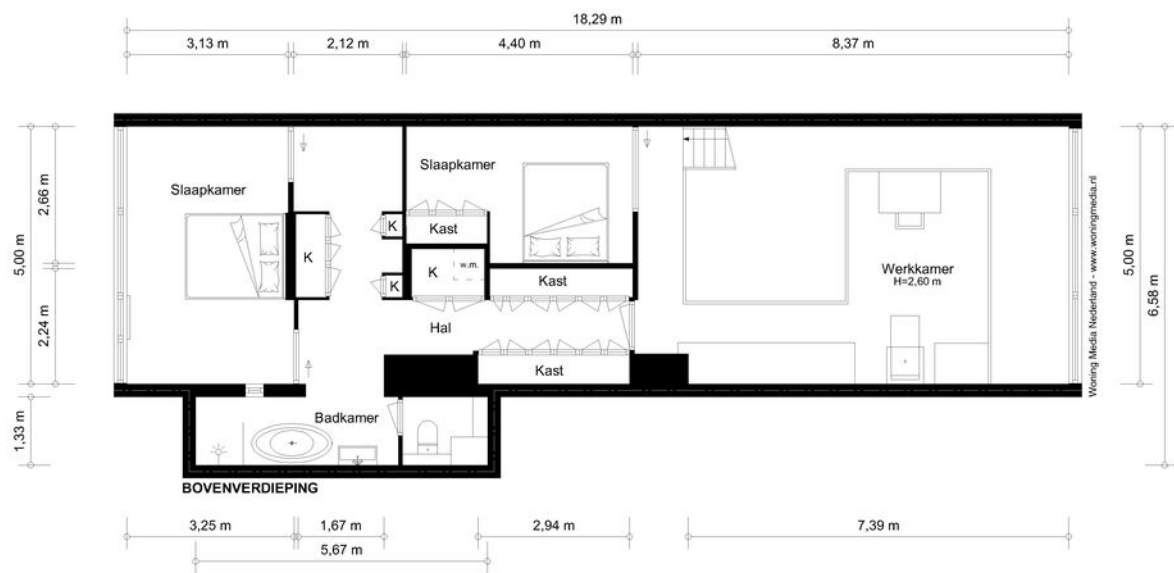
CHRISTOFFELKRUIDSTRAAT 82



Meer informatie?

Bekijk LDMAKELAARS.NL

CHRISTOFFELKRUIDSTRAAT 82



NEN2580 BBMI - NVM

Gebruiksoppervlakte wonen	77,50 m ²
Overige inpandige ruimte	n.v.t.
Gebouwegebonden buitenruimte	n.v.t.
Externe bergingruimte	n.v.t.

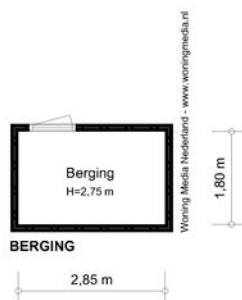
De op de tekeningen aangegeven maten zijn circa-maten, onder voorbehoud van drukfouten.



Meer informatie?

Bekijk LDMAKELAARS.NL

CHRISTOFFELKRUIDSTRAAT 82



NEN2580 BBMI - NVM

Gebruiksoppervlakte wonen	n.v.t.
Overige inpandige ruimte	n.v.t.
Gebouwegebonden buitenruimte	n.v.t.
Externe bergruimte	5,13 m ²

De op de tekeningen aangegeven maten zijn circa-maten, onder voorbehoud van drukfouten.

Meer informatie?

Bekijk LDMAKELAARS.NL

CHRISTOFFELKRUIDSTRAAT 82



NEN2580 BBMI - NVM

Gebruiksoppervlakte wonen	n.v.t.
Overige inpandige ruimte	n.v.t.
Gebouwbonden buitenruimte	n.v.t.
Externe bergruimte	12,50 m ²

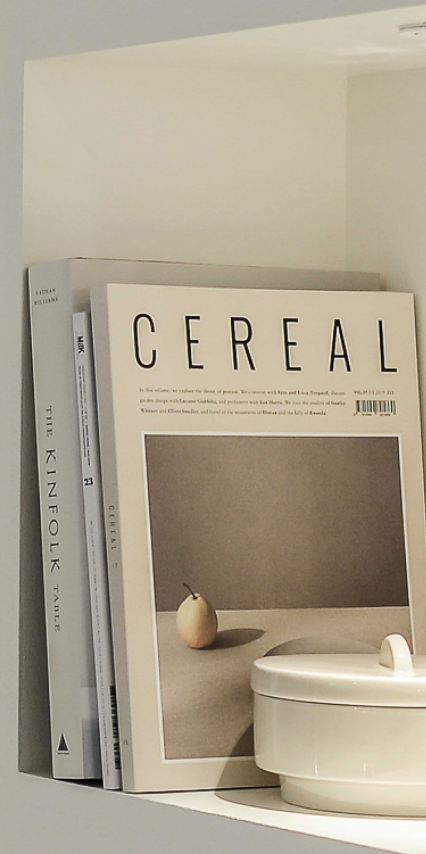
De op de tekeningen aangegeven maten zijn circa-maten, onder voorbehoud van drukfouten.

Meer informatie?

Bekijk LDMAKELAARS.NL

What it feels like
to work with us?

Personal approach, the best service and
a good feeling from start to finish are
central to us. Questions? Do not
hesitate to contact us.



Algemene informatie

LAMMERS + DIJKSTRA

Voor elke verkoop stellen wij enkele condities op, dit doen wij ter bescherming van jou en de verkoper. Op de volgende pagina's vind je meer informatie over het uitbrengen van de bieding, de notariskeuze, bedenktijd en het schriftelijk vastleggen van de koop.

EN For each sale we draw up some conditions, this is to protect the buyer and the seller. On the following pages you will find more information about making the bid, the choice of notary, the reflection period and finalizing the purchase in writing.



Meer informatie?

Bekijk [LDMAKELAARS.NL](https://www.ldmakelaars.nl)

Algemene informatie

LAMMERS + DIJKSTRA

Uitbrengen van bieding

Een bieding doe je schriftelijk, het liefst per mail aan de verkopend makelaar, vergezeld met een afschrift van een geldig legitimatiebewijs. In de bieding worden de koopsom, de wenselijke leveringsdatum en eventuele voorwaarden vermeldt. Aspirant-koper dient zelf de voor de koop gangbare informatiebronnen te raadplegen en aanvaardt diens onderzoeksplicht.

Een schriftelijk bod is bindend en is geldig totdat de verkopend makelaar een reactie geeft op het uitgebrachte bod van de potentiële koper. Het bod kan geaccepteerd worden, worden afgewezen of er wordt een tegenbod gedaan. Bij acceptatie van het bod is er sprake van een wilsovereenstemming.

Bidding

A bidding is done in writing, preferably by e-mail to the selling broker, accompanied by a copy of a valid proof of ID. The bidding states the purchase price, the preferred delivery date and any conditions you might have. The prospective buyer must consult general sources of information for the purchase and accept the obligation to investigate.

A written offer is binding and is valid until the selling broker responds to the potential buyer's bid. The offer can be accepted, rejected or a counteroffer is made. Upon acceptance of the offer, there is a consensus of will.

Algemene informatie

LAMMERS + DIJKSTRA

Notariskeuze

De koopakte zal worden opgemaakt volgens het model van de Koninklijke notariële beroepsorganisatie, ring Amsterdam, door een door koper aan te wijzen notaris kantoorhoudende in de regio Amsterdam of binnen een straal van 5 km van het ter verkoop aangeboden object.

Buiten Amsterdam wordt de koopakte door de verkopend makelaar opgesteld en ondertekend door koper en verkoper op het makelaarskantoor van verkoper. De hypotheekakte en leveringsakte worden door de notaris opgesteld en aldaar ondertekend.

Choice of notary

The deed of sale will be drawn up in accordance with the model of the Dutch Royal notarial professional association, ring Amsterdam, by a notary to be appointed by the buyer with an office in the Amsterdam region or within a radius of 5 km from the object offered for sale. Outside Amsterdam, the deed of sale is drawn up by the selling broker and signed by the buyer and seller at the seller's real estate agency. The mortgage deed and deed of delivery are drawn up by the notary and signed there.

Algemene informatie

LAMMERS + DIJKSTRA

Bedenktime

Since 1 September 2003 is the 'Act on the purchase of immovable property' in force. Two main points are of importance here: the three-day cooling-off period and the written record of the purchase.

The buyer (consumer) has the right within three days after he has received the purchase deed without stating reasons and without the buyer having to pay compensation to the seller. The three-day cooling-off period starts on the day following the day that the buyer has received (a copy of) the deed of sale signed by both parties. The exact time at which the buyer receives the deed of sale is not important. The seller has no cooling-off period. In principle, the cooling-off period ends on the third day at 24:00 (midnight).

EN Time to consider

As of September 1st 2003, the 'Act on the purchase of immovable property' has been executed. Two points are important here: the three-day cooling-off period and the written record of the purchase.

The buyer (consumer) has the right to dissolve the purchase within three days after he has received the purchase deed without stating reasons and without the buyer having to pay compensation to the seller. The three-day cooling-off period starts on the day following the day that the buyer has received (a copy of) the deed of sale signed by both parties. The exact time at which the buyer receives the deed of sale is not important. The seller has no cooling-off period. In principle, the cooling-off period ends on the third day at 24:00 (midnight).

Algemene informatie

LAMMERS + DIJKSTRA

Schriftelijk vastleggen

In tegenstelling tot de situatie voor 1 september 2003 is de koop van een woning (door een consument) pas gesloten als de koopakte door koper en verkoper is getekend. Tot die tijd is er geen rechtsgeldige koop.

Disclaimer

Deze informatie is door ons met de nodige zorgvuldigheid samengesteld. Onzerzijds wordt echter geen enkele aansprakelijkheid aanvaard voor enige onvolledigheid, onjuistheid of anderszins, dan wel de gevolgen daarvan. Alle opgegeven maten en oppervlakten zijn indicatief. Koper heeft zijn eigen onderzoeksplicht naar alle zaken die voor hem of haar van belang zijn. Met betrekking tot deze woning zijn wij adviseur van verkoper. Wij adviseren je een deskundige makelaar in te schakelen die je begeleidt bij het aankoopproces. Indien je specifieke wensen hebt omtrent de woning, adviseren wij je deze tijdig kenbaar te maken aan jouw aankopend makelaar en hiernaar zelfstandig onderzoek te [laten] doen. Indien je geen deskundige vertegenwoordiger inschakelt, acht je je volgens de wet deskundig genoeg om alle zaken die van belang zijn te kunnen overzien. Van toepassing zijn de VBO voorwaarden.

EN Documenting

In contrast to the situation before September 1st 2003, the purchase of a home (by a consumer) is only finalized when the deed of sale has been signed by the buyer and seller. Until then, there is no legally valid purchase.

Disclaimer

This information has been compiled by us with the necessary care. On our part, however, no liability is accepted for any incompleteness, inaccuracy or otherwise, or the consequences thereof. All specified sizes and surfaces are indicative. The buyer has his own obligation to investigate all matters that are important to him or her. With regard to this property, we are the advisor to the seller. We advise you to engage an expert broker who will guide you through the purchase process. If you have specific wishes regarding the property, we advise you to make these known to your purchasing agent on time and to conduct an independent investigation into this. If you do not engage an expert representative, you consider yourself competent enough according to the law to be able to oversee all matters that are important. The VBO conditions apply.

Lammers + Dijkstra

hello@ldmakelaars.nl
+31 20 210 10 48

Hoogte Kadijk 32
1018 BM Amsterdam

Susanne Dijkstra
susanne@ldmakelaars.nl