

# Bermershof 611

5403 WZ Uden



**esser**

MAKELAARDIJ



## > Kenmerken

Woonoppervlakte

**149 m<sup>2</sup>**

Perceeloppervlakte

**320 m<sup>2</sup>**

Inhoud

**598 m<sup>3</sup>**

Bouwjaar

**1975**

## > Kenmerken

Prijs

**Vraagprijs € 585.000 k.k.**

Soort woning

**eengezinswoning**

Type woning

**2-onder-1-kapwoning**

Aantal kamers

**6**

Aantal slaapkamers

**5**

Energie label

**C**

Isolatie

**dakisolatie, muurisolatie**





## > Omschrijving

Aan een rustig en groen woonef in de geliefde wijk Melle staat deze verrassend ruime twee-onder-een-kapwoning met inpandige garage, eigen oprit, vier slaapkamers op de eerste verdieping, een multifunctionele tweede verdieping en een uitzonderlijk vrije achtertuin. De combinatie van ruimte, privacy, groen en een kindvriendelijke woonomgeving maakt dit een ideale woning voor gezinnen die op zoek zijn naar comfortabel wonen op een fijne locatie.

Via de ruime oprit, bereik je de entree van de woning. De hal biedt toegang tot de toiletruimte, de praktische berging en de inpandige garage. Vanuit hier loop je door naar de royale leefruimte.

De woonkamer vormt het hart van het huis. Dankzij de grote raampartijen aan de achterzijde geniet deze ruimte van een prettige lichtinval en een prachtig uitzicht op de tuin. De warme houten vloer, de sfeervolle gashaard en de speelse indeling zorgen voor een gezellige en huiselijke sfeer. Een bijzonder pluspunt is de brede schuifpui die vrijwel volledig geopend kan worden. Hierdoor ontstaat een mooie verbinding tussen binnen en buiten en wordt de tuin echt een verlengstuk van de leefruimte.

Aan de voorzijde bevindt zich de open keuken. Deze praktische keuken beschikt over voldoende werk- en bergruimte en is voorzien van een inductiekookplaat, afzuigkap, combi-oven/magnetron, koelkast en vaatwasser. Dankzij de open verbinding met de eet- en woonkamer is dit een fijne plek voor het dagelijkse gezinsleven.

Op de eerste verdieping bevinden zich maar liefst vier slaapkamers. De kamers zijn stuk voor stuk prettig van formaat en flexibel in gebruik als kinder-, werk-, hobby- of

logeerkamer. De royale hoofdslaapkamer beschikt over directe toegang tot het ruime dakterras, een heerlijke plek om rustig van de middagzon of een ontspannen moment buiten te genieten.

De badkamer is eind 2023 volledig gerenoveerd en uitgevoerd in een moderne stijl. Deze fraaie ruimte beschikt over een ligbad, een ruime inloopdouche met regendouche en 2 massage douchekoppen, een dubbel wastafelmeubel, een tweede toilet en een storkoker voor de was, naar de garage, waar de aansluiting zit voor de wasmachine.

De combinatie van een groot dakraam, rustige kleurstellingen en de stijlvolle visgraat wandtegel zorgt voor een eigentijdse uitstraling en een prettige hoeveelheid natuurlijk licht.

Via een vaste trap bereik je de tweede verdieping. Hier bevindt zich een multifunctionele ruimte die uitstekend kan dienen als hobbykamer, speelkamer, werkruimte of als mogelijke vijfde slaapkamer. Daarnaast is er volop praktische bergruimte aanwezig.

De achtertuin is zonder twijfel één van de grote pluspunten van deze woning. Dankzij de vrije ligging geniet je hier van optimale privacy en veel groen om je heen. De tuin is sfeervol aangelegd met meerdere terrassen, een gazon, volwassen beplanting en diverse fijne zitplekken. Achter in de tuin bevindt zich een royale houten overkapping waar je vrijwel het hele jaar door beschut kunt genieten van het buitenleven.

De inpandige garage en de separate berging zorgen daarnaast voor volop praktische opslagruimte voor fietsen, gereedschap en hobbyspullen. De woning ligt aan een autoluwe straat met volop















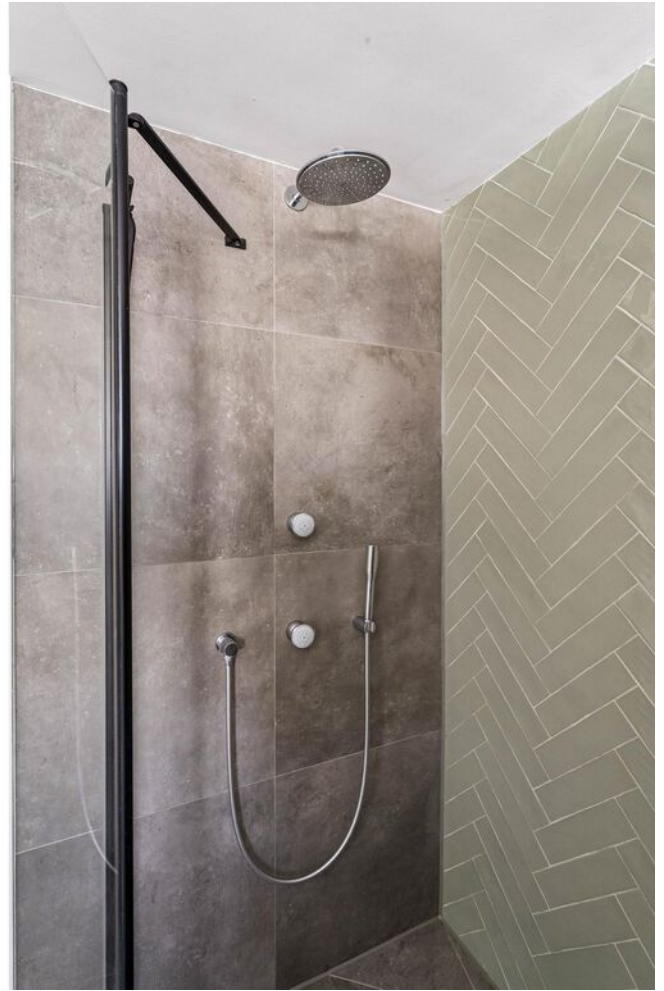
























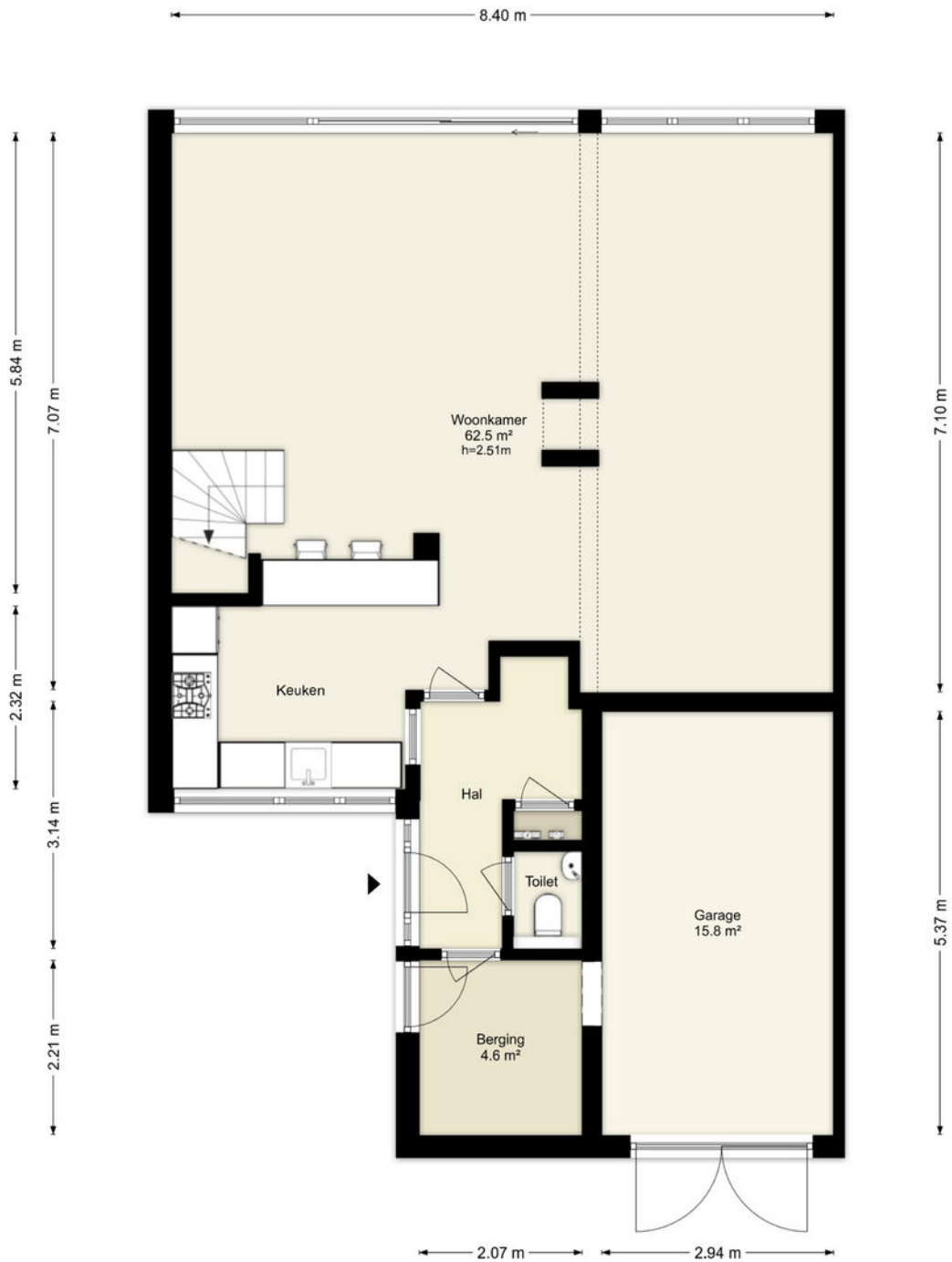




# > Plattegrond

Ontdek de...

Bermershof 611 - Uden  
Begane Grond



Deze plattegronden zijn uitsluitend bedoeld als indicatie van de woningindeling. De symbolen voor (dak)ramen, deuren, keuken- en sanitaire onderdelen tonen alleen de positie van de voorziening, niet het exacte type of de exacte afmetingen; al deze elementen zijn bij benadering geplaatst.

Alle (oppervlakte)maten zijn vereenvoudigd. Getoonde oppervlaktetaten bij schuine daken zijn berekend tot de 150 cm-hoogtelijn.

# > Plattegrond

## Eerste verdieping



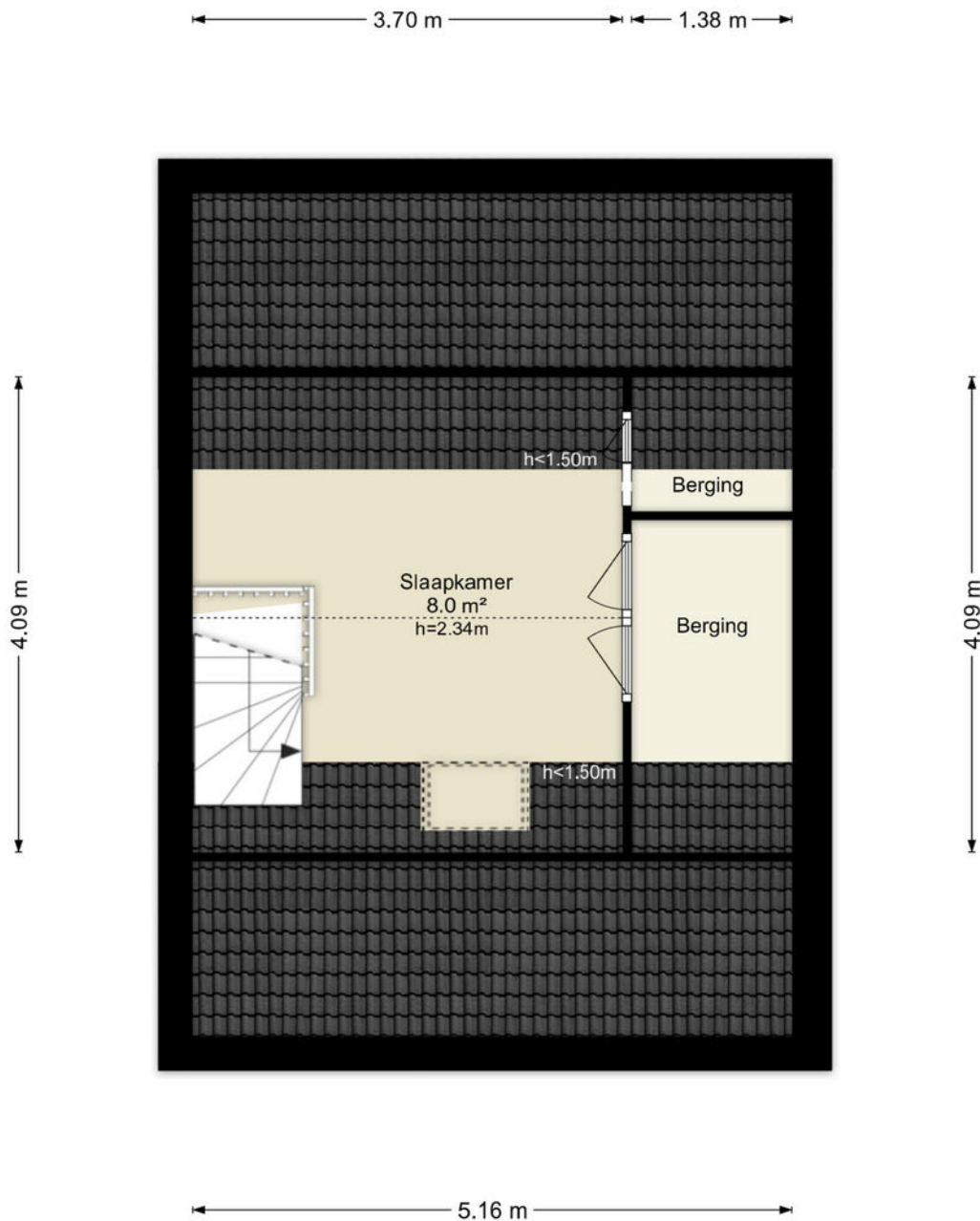
Deze plattegronden zijn uitsluitend bedoeld als indicatie van de woningindeling. De symbolen voor (dak)ramen, deuren, keuken- en sanitaire onderdelen tonen alleen de positie van de voorziening, niet het exacte type of de exacte afmetingen; al deze elementen zijn bij benadering geplaatst.

Alle (oppervlakte)maten zijn vereenvoudigd. Getoonde oppervlaktematen bij schuine daken zijn berekend tot de 150 cm-hoogtelijn.

# > Plattegrond

Tweede verdieping

## Bermershof 611 - Uden Tweede Verdieping



Deze plattegronden zijn uitsluitend bedoeld als indicatie van de woningindeling. De symbolen voor (dak)ramen, deuren, keuken- en sanitaire onderdelen tonen alleen de positie van de voorziening, niet het exacte type of de exacte afmetingen; al deze elementen zijn bij benadering geplaatst.

Alle (oppervlakte)maten zijn vereenvoudigd. Getoonde oppervlaktetmaten bij schuine daken zijn berekend tot de 150 cm-hoogtelijn.



**Esser Makelaardij**  
Volkelseweg 20b  
5405 NA Uden  
0413 - 246 555  
[info@essermakelaardij.nl](mailto:info@essermakelaardij.nl)

[www.essermakelaardij.nl](http://www.essermakelaardij.nl)