



schep >
makelaars >

Utrecht
Nedereindseweg 528







Ruim, luxe, landelijk wonen te Utrecht

Vrijstaande, luxe woonboerderij aan de Nedereindseweg op een perceel van 2.150 m² met circa 336 m² woonoppervlakte.

De woning biedt een hoogwaardige afwerking, ruime leefruimtes, meerdere slaapkamers en badkamers en een multifunctionele bijgebouwen.

Locatie: [Utrecht, Nedereindseweg 528](#)
Status: **Beschikbaar**
Soort: **Woonboerderij**
Vraagprijs: **€1.800.000,- k.k.**

Kenmerken

Prachtig wonen in Utrecht

- Adres [Nedereindseweg 528, 3546 PS Utrecht](#)
- Soort woning Woonboerderij
- Ligging Landelijk gelegen, aan water
- Bouwjaar 1936

- Inhoud woning 1293 m³
- Woonoppervlakte 336 m²
- Aantal kamers 9

- Tuin Achtertuin, voortuin, zijtuin
- Bijgebouwen Vrijstaand stenen schuren, hooiberg
- Verwarming C.V. ketel, houtkachel
- Isolatie Dakisolatie, muurisolatie, vloerisolatie, volledig geïsoleerd

Kernkwaliteiten



- Vrijstaande woonboerderij
- Woonoppervlakte ca. 336 m²
- Perceeloppervlakte 2.150 m²
- Luxe afwerkingsniveau
- Veranda aan water
- Hooiberg en grote vrijstaande schuur
- Goede bereikbaarheid richting Utrecht

Omschrijving

Aan de prachtige Nedereindseweg staat deze onberispelijke en stijlvolle woonboerderij op een royaal perceel van 2.150 m². Het erf omvat daarnaast een karakteristieke hooiberg, ingericht als garage voor twee auto's, en een vrijstaande schuur van maar liefst 138 m², gebouwd met dezelfde hoogwaardige kwaliteit als de woning zelf. Hier hoeft u alleen nog maar uw koffers uit te pakken om direct te kunnen wonen, werken en genieten.

Op deze bijzondere plek komen sfeer, luxe en het buitenleven op een unieke manier samen. Alle gebouwen verkeren in nieuwbouwkwaliteit en de woonboerderij beschikt over een woonoppervlakte van maar liefst 336 m². Aan het water bevinden zich een sfeervolle veranda en een eigen steiger, waardoor u iedere dag kunt genieten van het gevoel van vrij wonen in het buitengebied. Vanaf hier kijkt u uit over de horizon met de skyline van Utrecht op de achtergrond, terwijl een winkelcentrum zich op slechts tien minuten fietsen bevindt.

De woonboerderij heeft een warme en verzorgde uitstraling, zowel van buiten als van binnen. De combinatie van traditionele architectuur en een luxe afwerkingsniveau zorgt voor een woning met karakter, zonder concessies te doen aan comfort en modern woonplezier. Grote raampartijen zorgen voor een overvloed aan daglicht en bieden vanuit vrijwel iedere ruimte een prachtig uitzicht over het omliggende groen en het water.

De woonkamer is royaal van opzet en biedt diverse mogelijkheden om gezellige zitgedeeltes te creëren. Dankzij de open indeling lopen de verschillende leefruimtes harmonieus in elkaar over. De luxe keuken vormt het centrale hart van de woning en sluit naadloos aan op de eetruimte en de multifunctionele ruimte aan de achterzijde. Deze ruimte leent zich uitstekend als tweede woonkamer, thuishok, hobbyruimte of praktijk aan huis.

Omschrijving

Op de verdieping bevinden zich meerdere ruime slaapkamers en luxe badkamers, waaronder een wellnessbadkamer met sauna. Hierdoor biedt de woning volop ruimte voor gezinnen, gasten of thuiswerkers. Kangoeroe wonen of mantelzorg wonen is binnen het hoofdgebouw uitstekend realiseerbaar.

Ook op technisch vlak is deze woonboerderij bijzonder compleet uitgevoerd. De woning beschikt over een uitgebreid domoticasysteem voor extra comfort en gebruiksgemak. Daarnaast zijn een centraal stofzuigsysteem, cameratoezicht, een alarminstallatie en een waterontharder aanwezig. Voor extra duurzaamheid en behaaglijke warmte is de woning voorzien van een aanvullend verwarmingssysteem middels een houtkachel met warmtevat.

De vrijstaande schuur is van uitzonderlijk hoog niveau gebouwd en beschikt over vloerverwarming en een eigen warmwatervoorziening. De kwaliteit van deze ruimte biedt mogelijkheden die verder gaan dan opslag alleen. Met de juiste vergunningen zou de schuur zich uitstekend lenen voor werken aan huis, hobbydoeleinden of een vorm van generatiebewoning. Hierdoor behoort wonen met meerdere generaties op één erf tot de interessante mogelijkheden van dit unieke object.

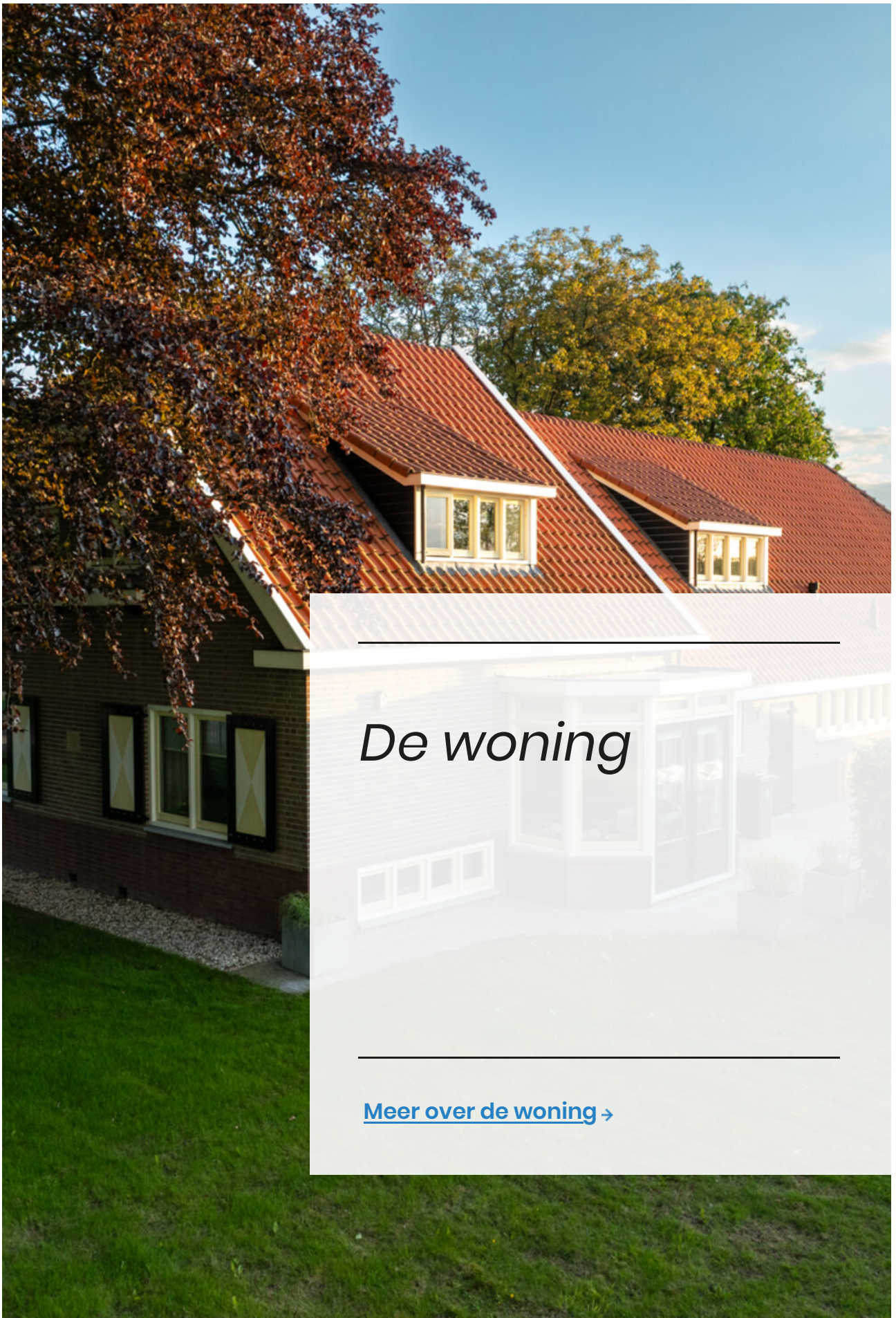
Ook buiten is het geheel bijzonder compleet. Aan de achterzijde bevindt zich een fraai aangelegd terras aan het water waar rust, ruimte en privacy centraal staan. De veranda vormt een heerlijke plek om lange zomeravonden door te brengen. De royale tuin rondom de woning versterkt het gevoel van vrij wonen en is bovendien voorzien van een tijdgestuurd irrigatiesysteem, waardoor het groen automatisch wordt onderhouden en het perceel er het hele jaar verzorgd uitziet.

Omschrijving

Daarnaast beschikt het erf over een grote schuur en een karakteristieke hooiberg, ideaal voor opslag, hobby's, het stallen van voertuigen of materieel. De combinatie van ruimte, luxe, technische voorzieningen en multifunctionele mogelijkheden maakt dit tot een buitengewoon compleet geheel.

Kenmerken

- Vrijstaande woonboerderij
- Woonoppervlakte circa 336 m²
- Perceeloppervlakte 2.150 m²
- Hooiberg ingericht als garage voor 2 auto's
- Vrijstaande schuur van circa 138 m²
- Luxe afwerkingsniveau
- Grote multifunctionele ruimte
- Veranda en steiger aan het water
- Meerdere slaapkamers en badkamers
- Sauna aanwezig
- Domotica-installatie
- Centraal stofzuigsysteem
- Cameratoezicht en alarminstallatie
- Waterontharder
- Schuur voorzien van vloerverwarming en warmwatervoorziening
- Tijdgestuurd irrigatiesysteem in de tuin
- Extra verwarmingssysteem middels houtkachel met warmtevat
- Veel privacy en buitenruimte
- Uitstekende bereikbaarheid richting Utrecht
- Energie label A



De woning

[Meer over de woning →](#)























Ruime multifunctionele ruimte
achterkant boerderij



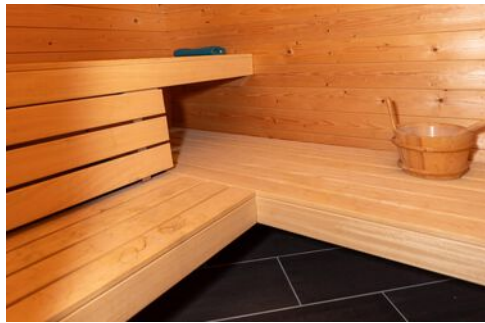
















De Tuin

[Neem een kijkje →](#)









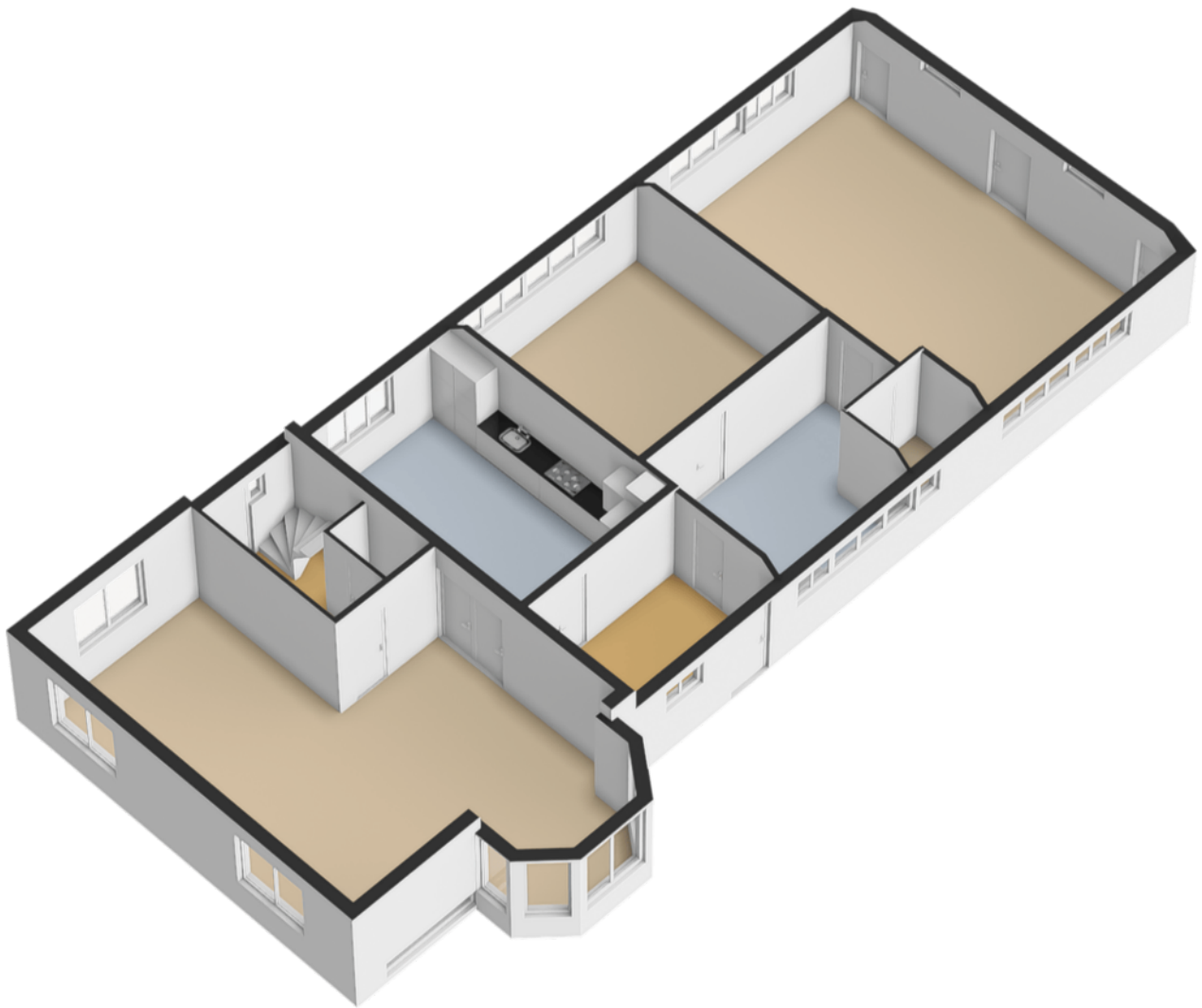
Fantastische veranda aan water met berging aansluitend.







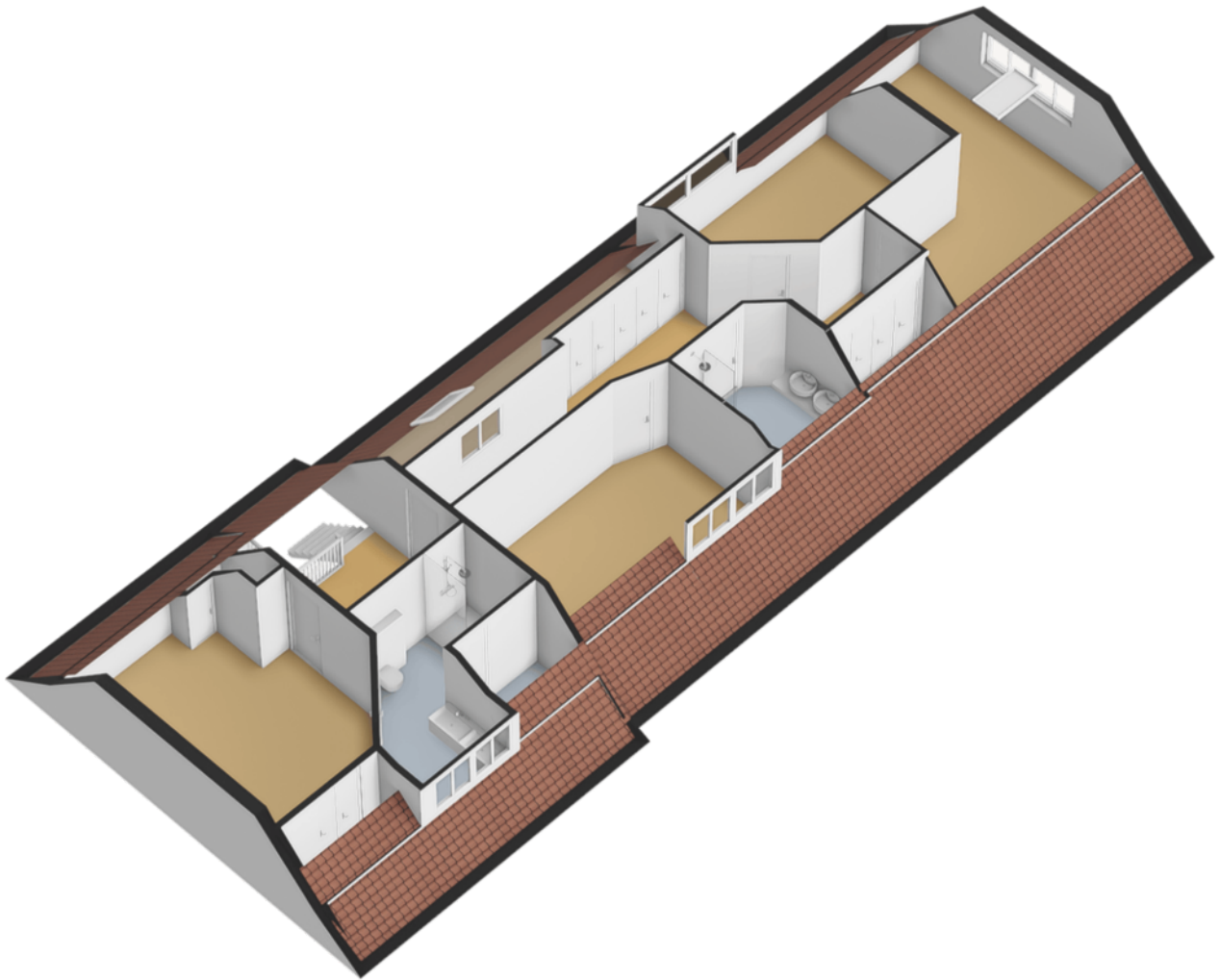
Deze plattegrond is met de meeste zorg samengesteld.
Er kunnen geen rechten aan worden ontleend.

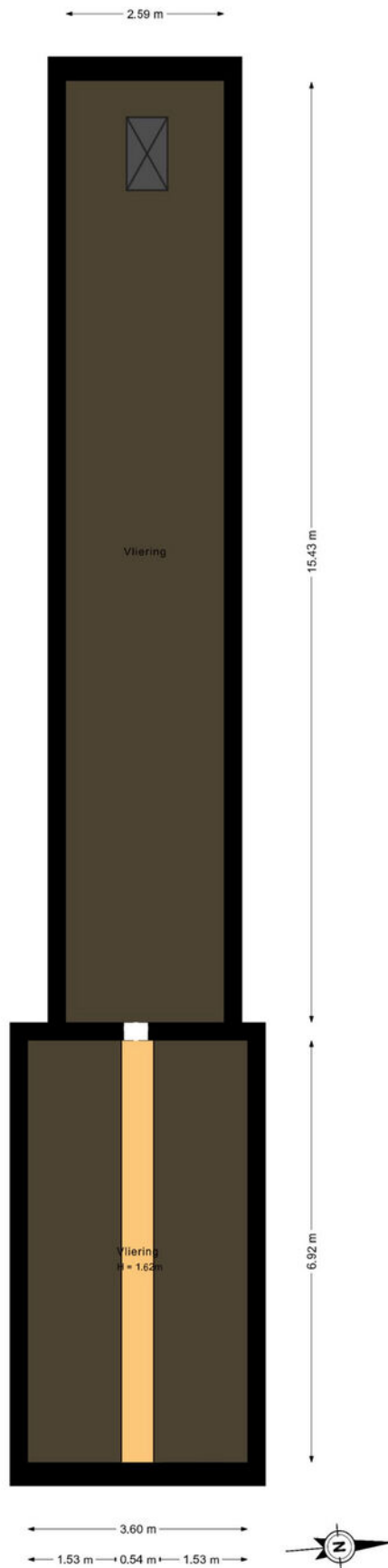




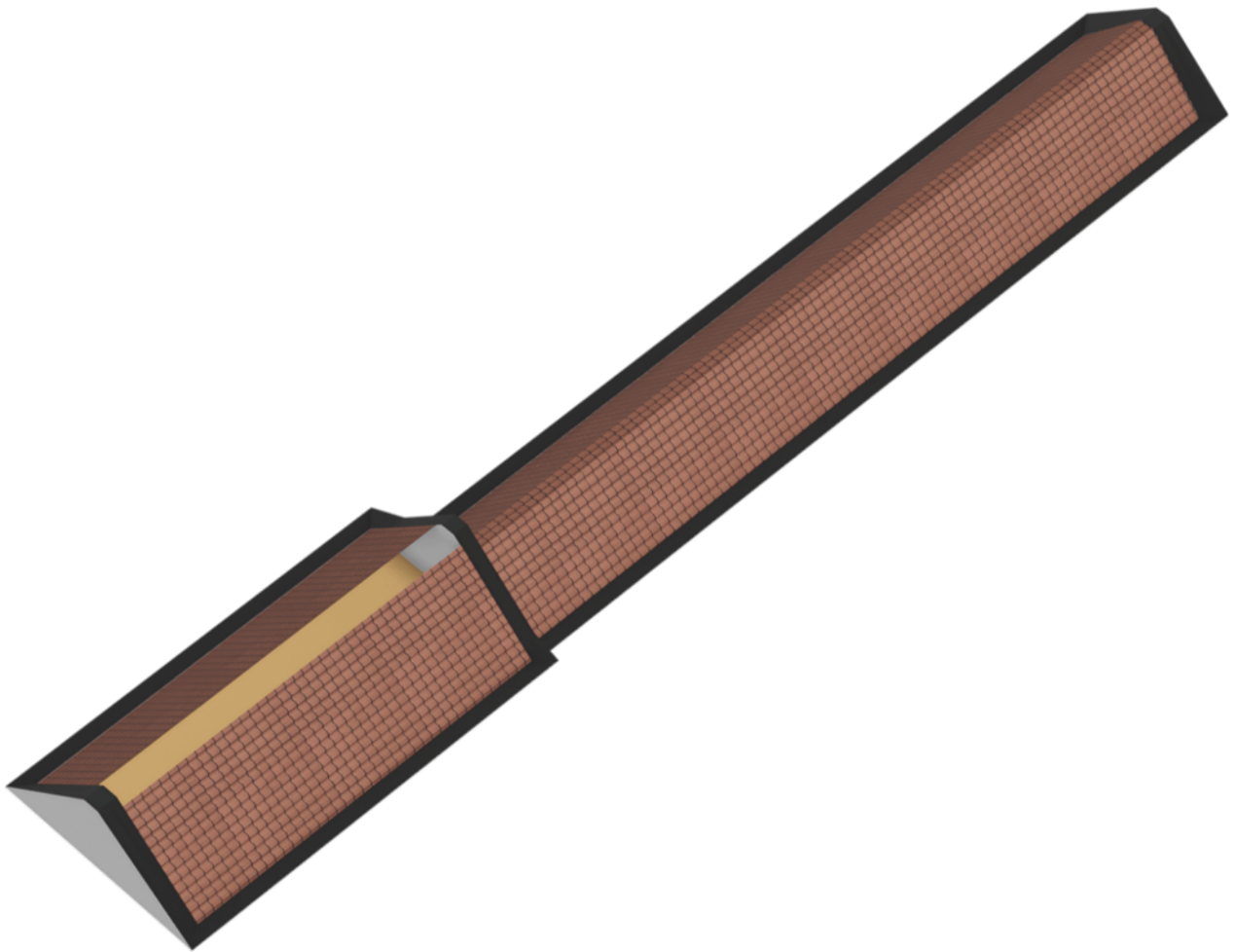
Deze plattegrond is met de meeste zorg samengesteld.
Er kunnen geen rechten aan worden ontleend.

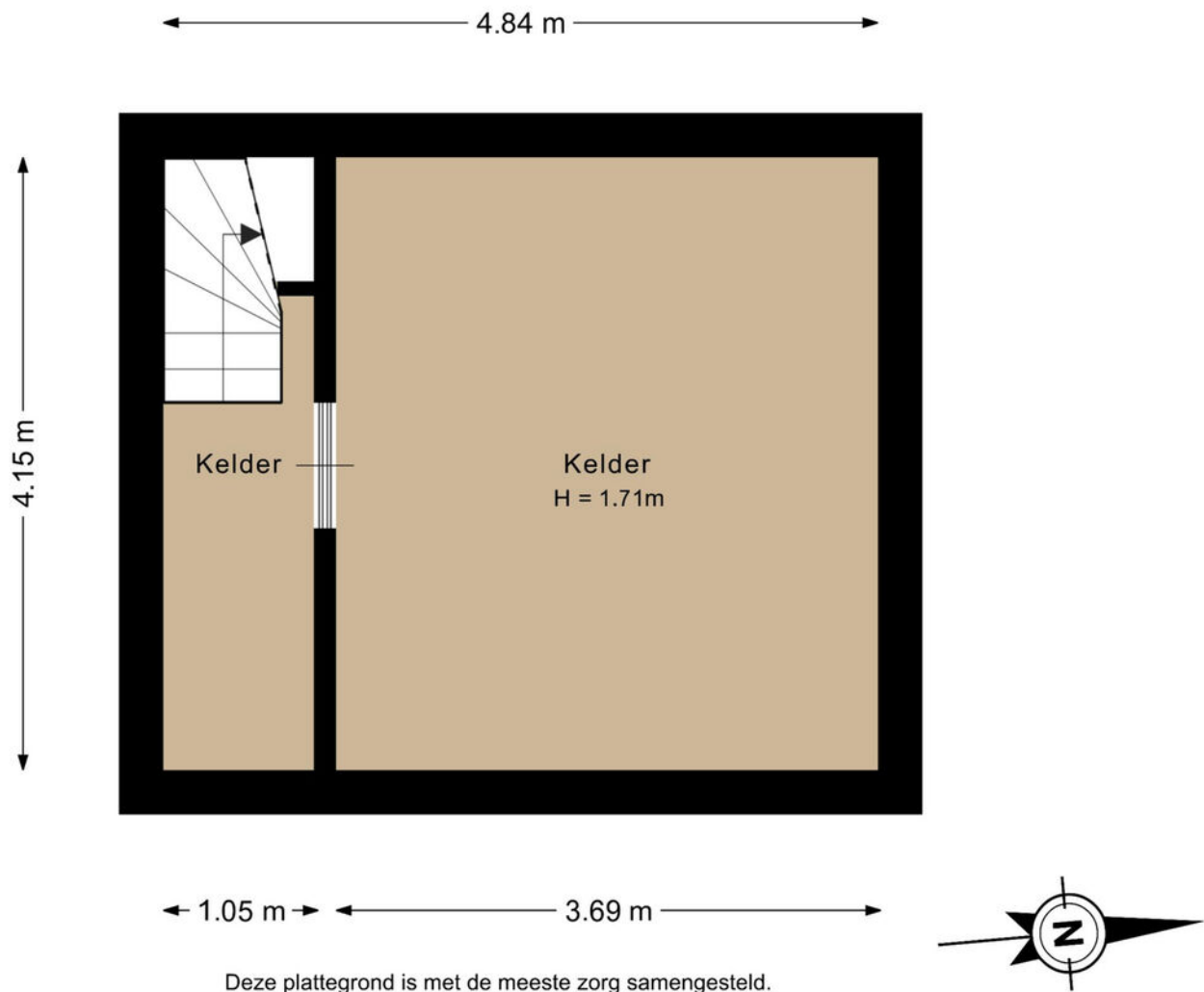




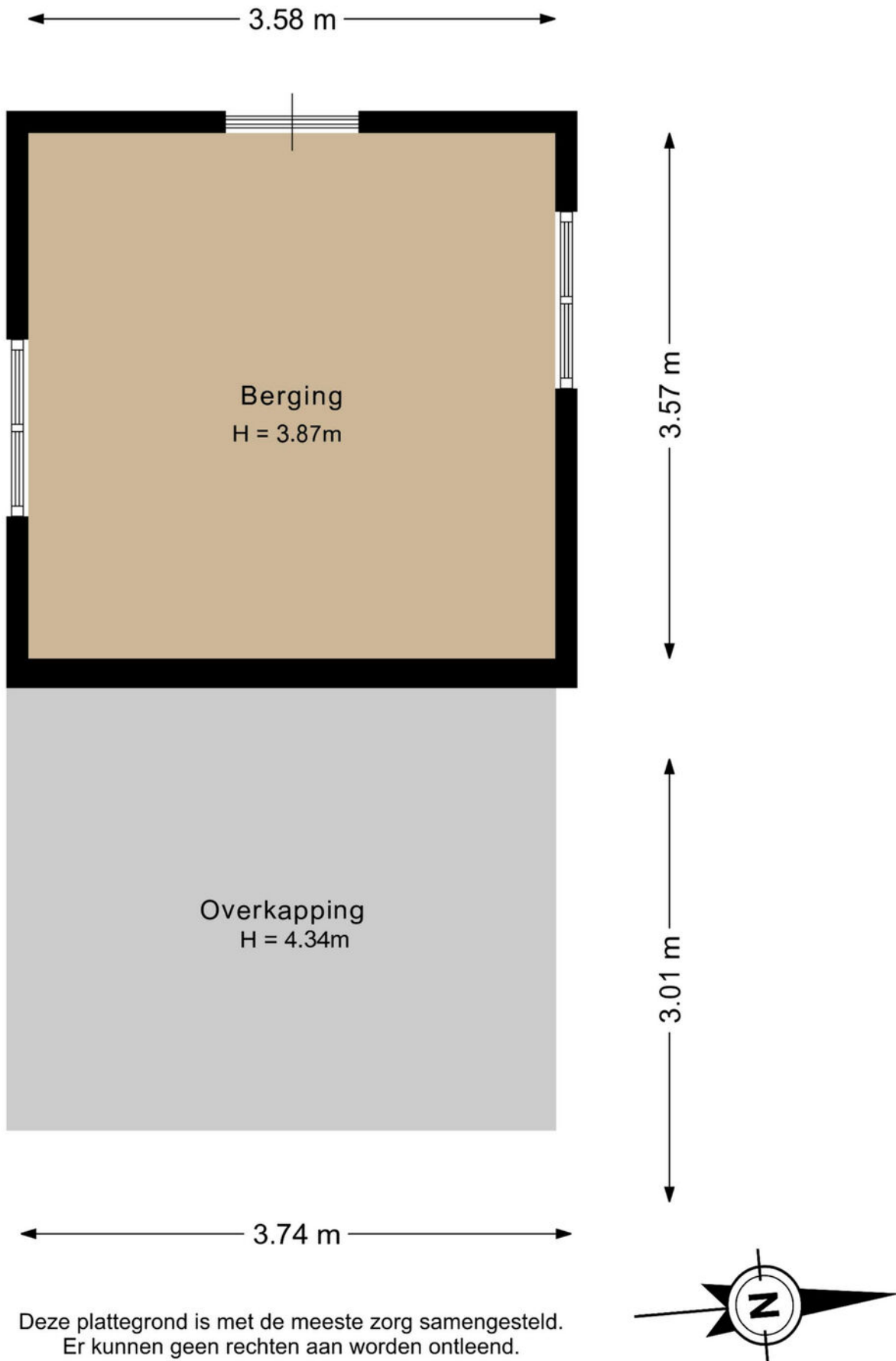


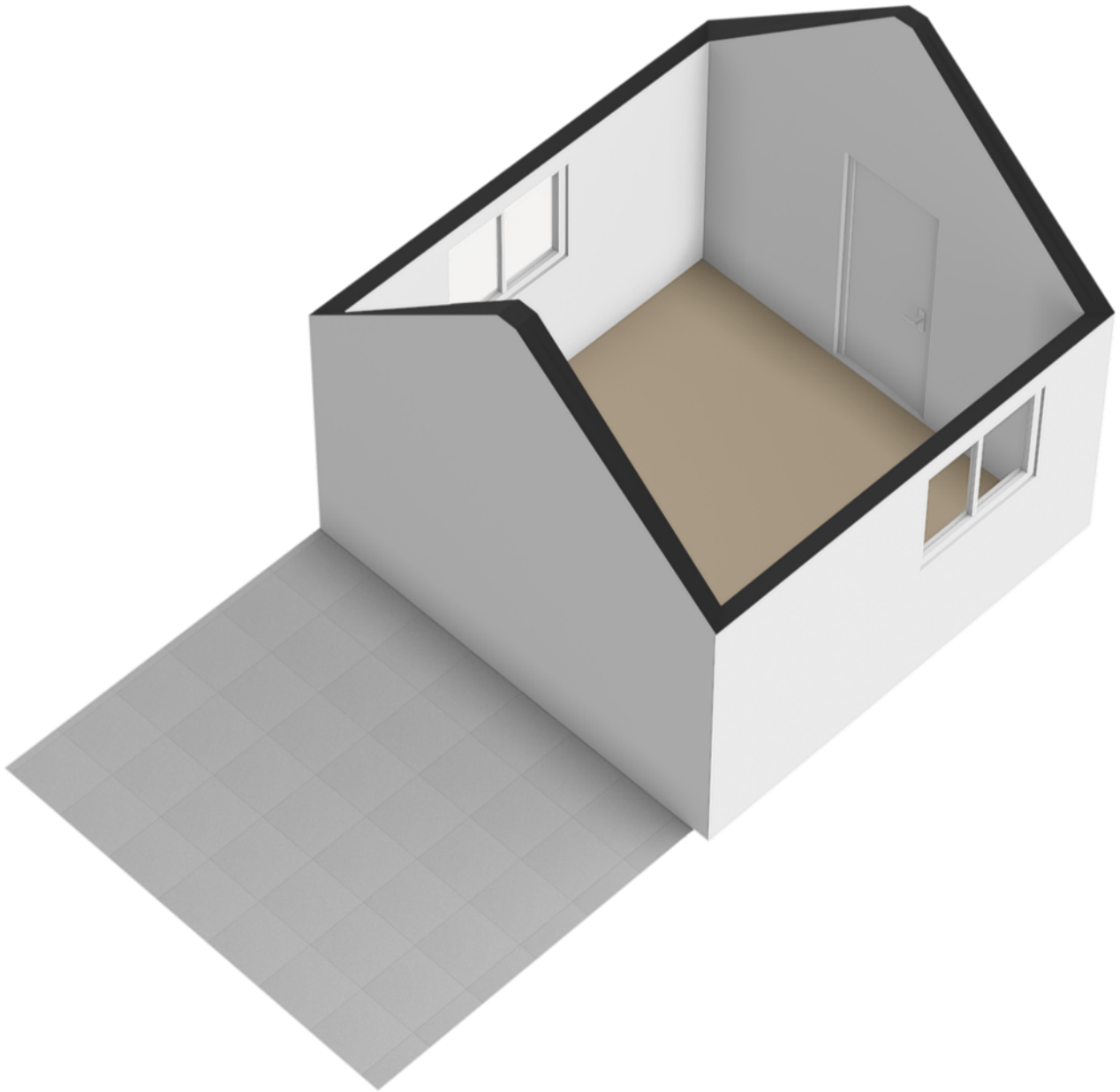
Deze plattegrond is met de meeste zorg samengesteld.
Er kunnen geen rechten aan worden ontleend.

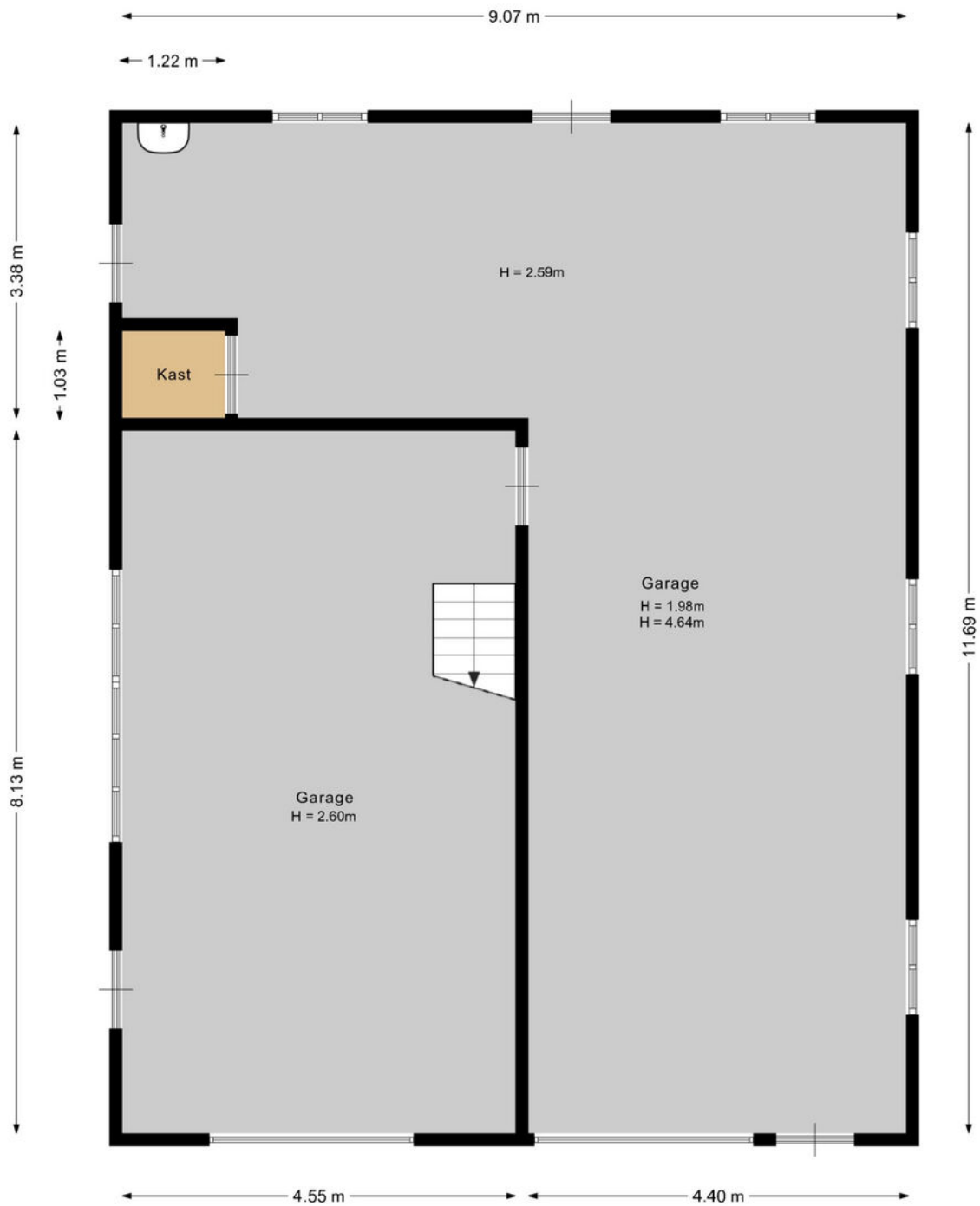




Deze plattegrond is met de meeste zorg samengesteld.
Er kunnen geen rechten aan worden ontleend.

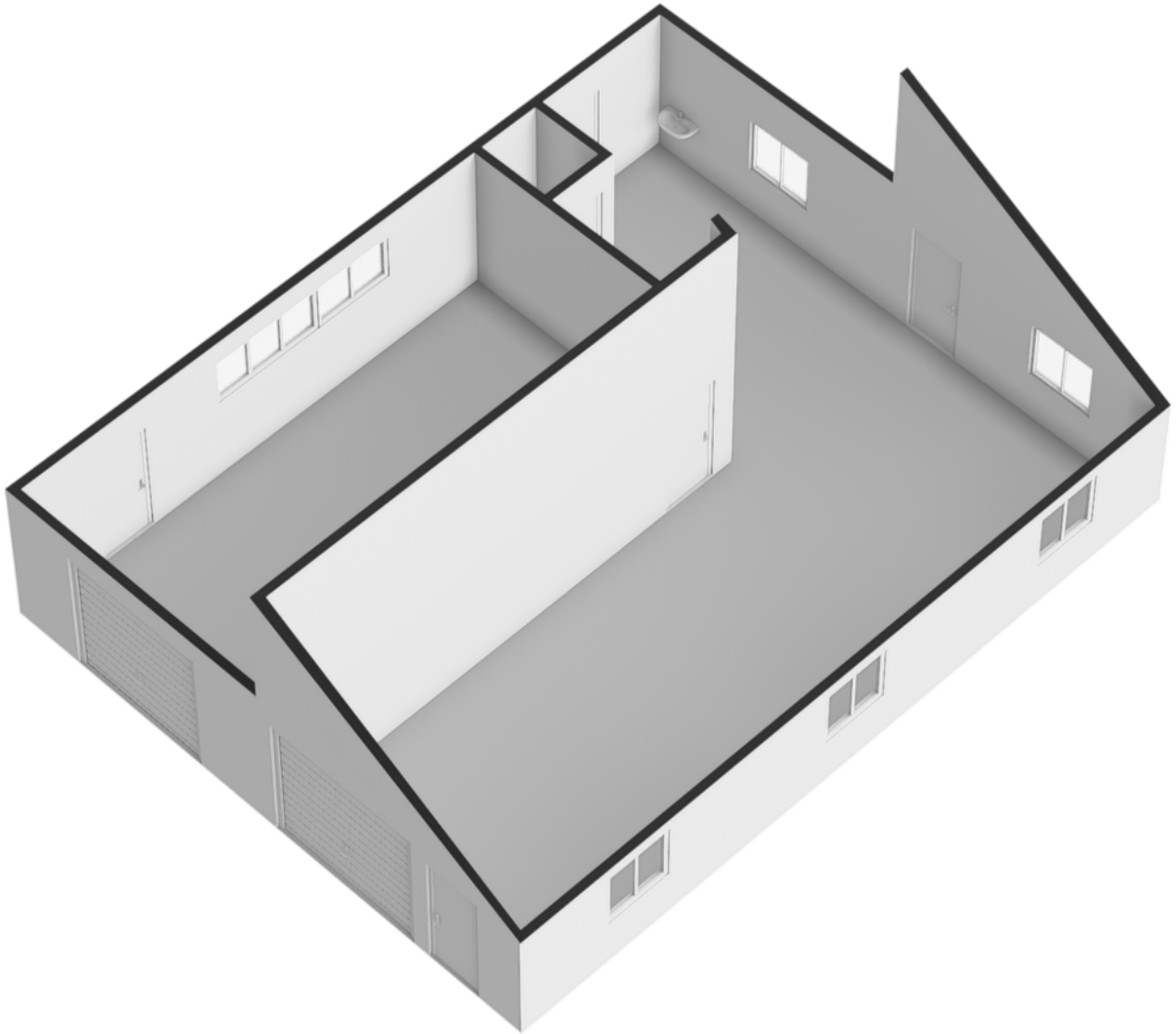


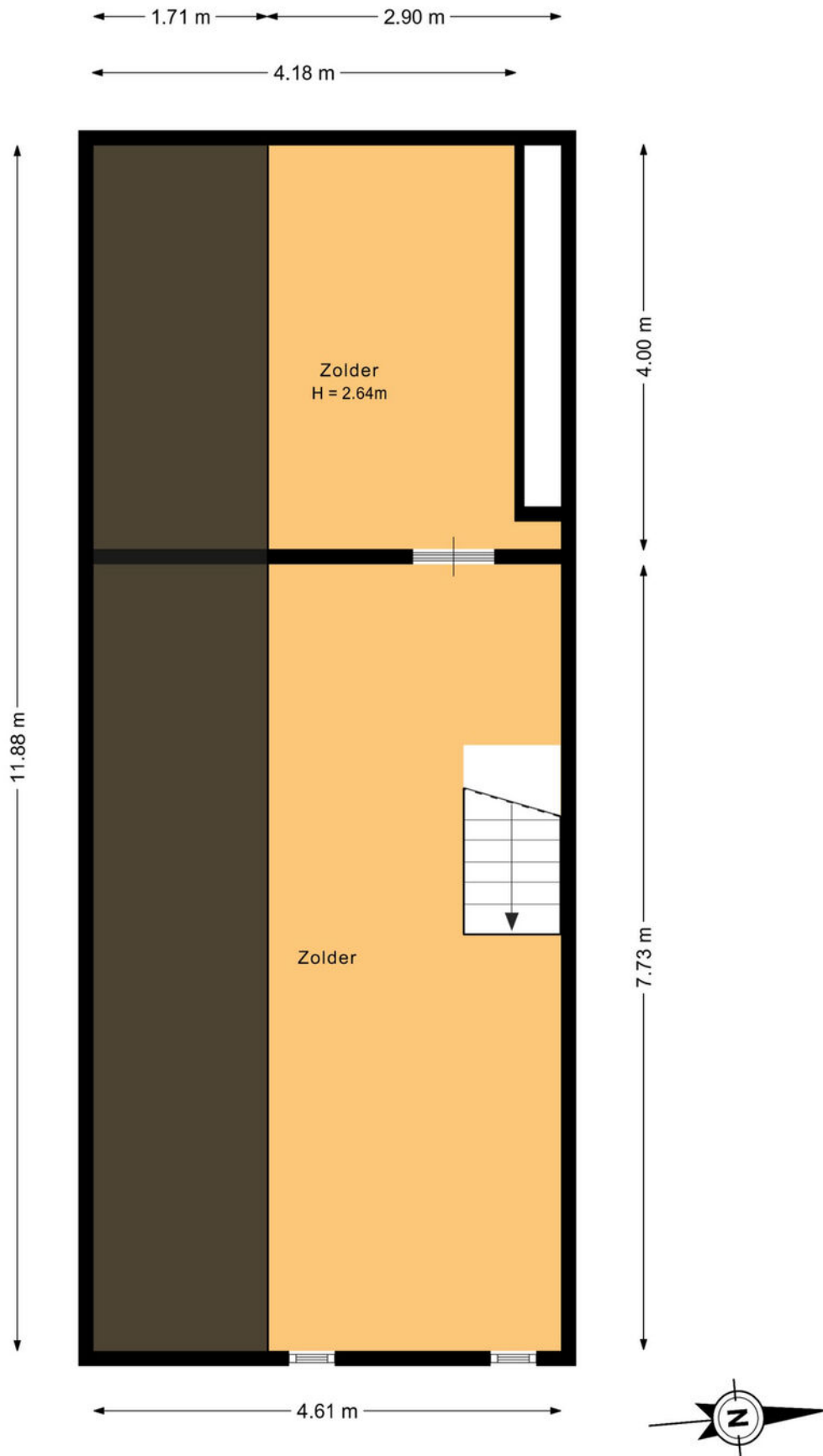




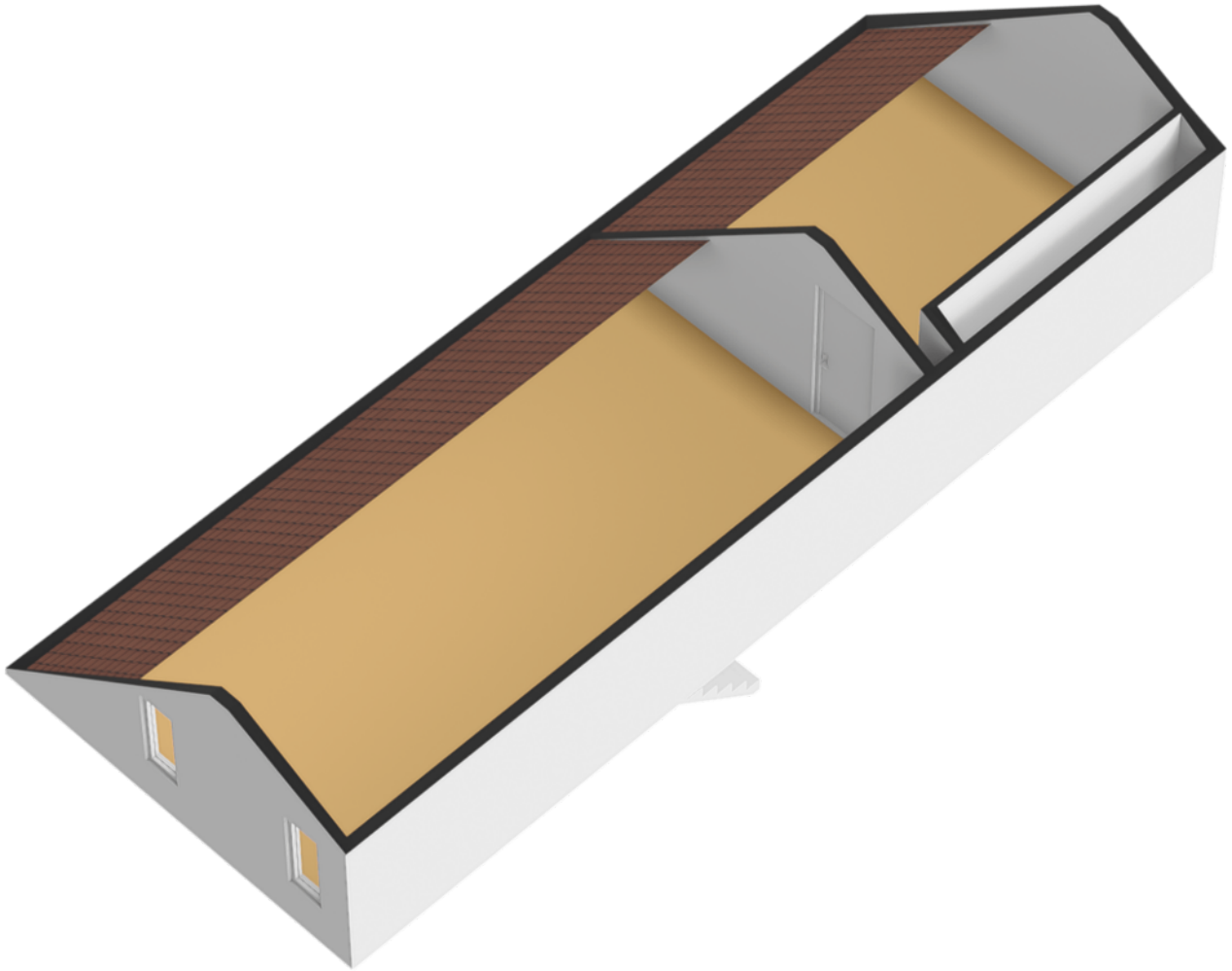
Deze plattegrond is met de meeste zorg samengesteld.
Er kunnen geen rechten aan worden ontleend.

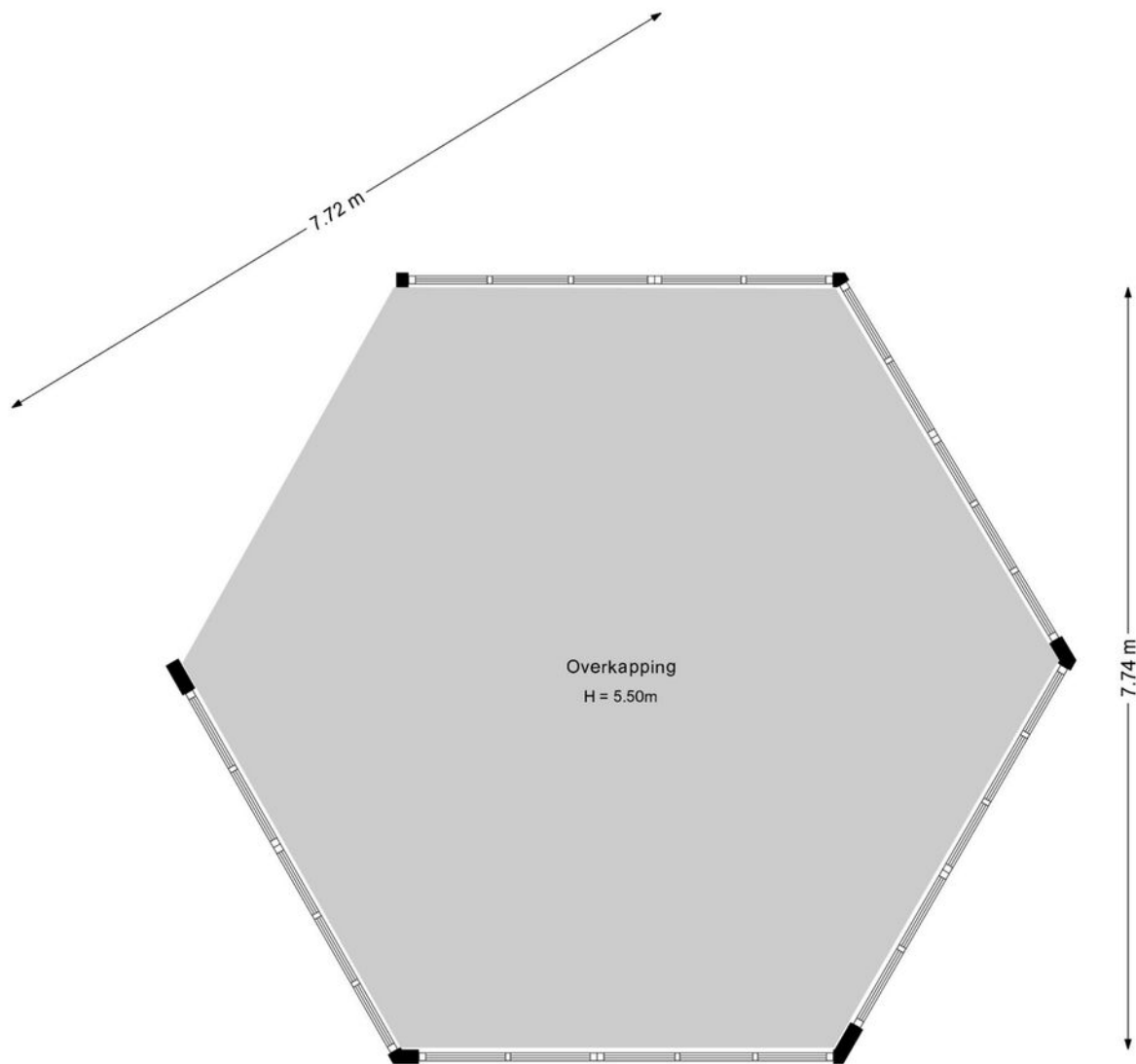






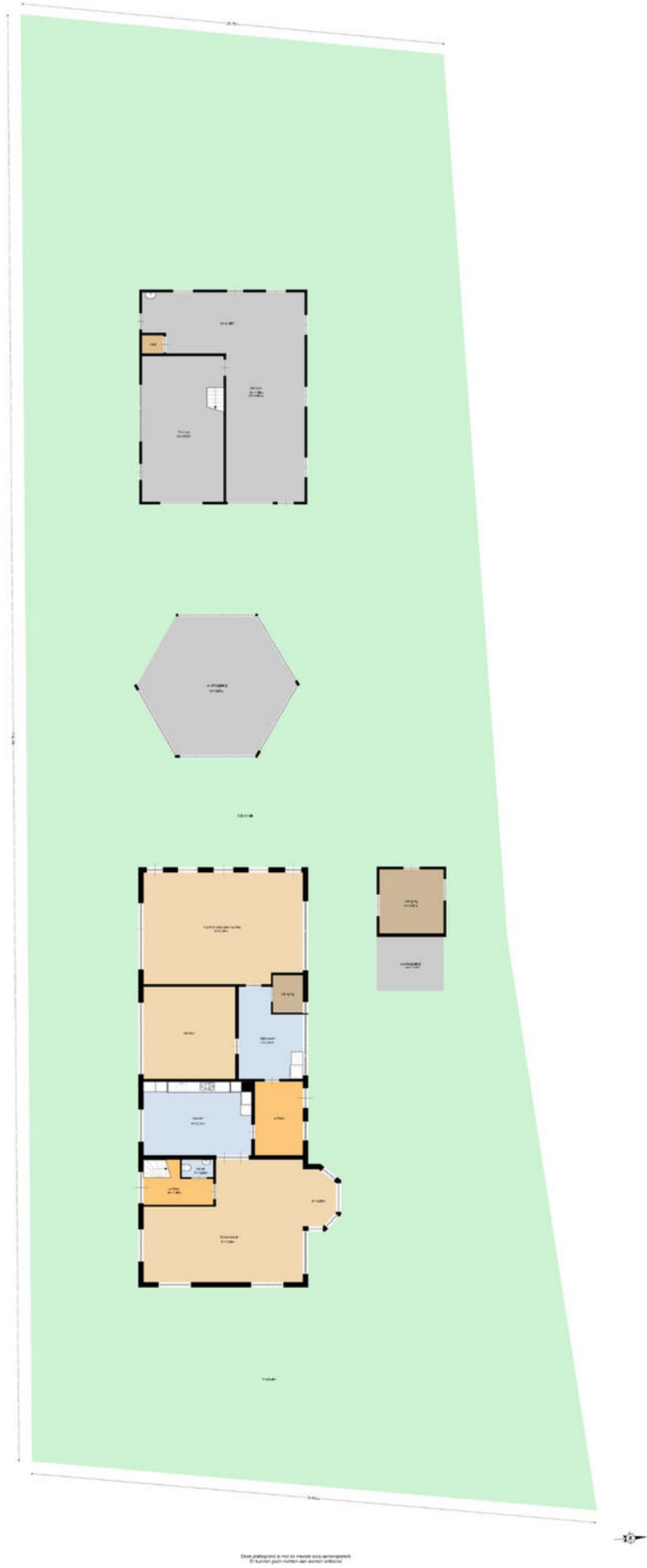
Deze plattegrond is met de meeste zorg samengesteld.
Er kunnen geen rechten aan worden ontleend.





Deze plattegrond is met de meeste zorg samengesteld.
Er kunnen geen rechten aan worden ontleend.





Uw interesse gewekt?

De foto's en video spreken al boekdelen. Bent u geïnteresseerd? Wij nodigen u graag uit voor een bezichtiging.

[Plan uw bezichtiging →](#)



De mooiste woningen in het buitengebied



Vrijgelegen
woningen in het
buitengebied

Buitenstate

Makelaars is een
samenwerkings

verband van geselecteerde NVM
makelaardijen. Buitenstates zijn vrijge-
legen woningen in het buitengebied
met een beleving van rust en ruimte. Dit
kunnen bijvoorbeeld een woonboerderij,
landhuis, villa, landgoed of een voor-
malige melkveehouderij, akkerbouw-
bedrijf of veehouderij zijn. Maar ook bij de
aan- of verkoop van losse grond, of een
kavel, kunt u Buitenstate inschakelen.

Specifieke benadering

Een Buitenstate is niet alledaags en heeft
vaak te maken met de bijzondere wet-
ten en regelgeving op het platteland

en vraagt daarom ook een specifieke
benadering. En die bieden onze aange-
sloten kantoren u graag!

Jarenlange aantoonbare expertise en deskundigheid bij het aan- en verkopen van woningen in het buitengebied

Expertise en deskundigheid

Buitenstate is een label dat alleen wordt
verstrekkt aan die makelaardijen die
beschikken over jarenlange aantoonbare
expertise en deskundigheid bij het aan-
en verkopen van woningen in het
buitengebied. Door de krachten van deze
makelaardijen te bundelen, treft u op
deze portal het grootste aanbod
Buitenstates aan.

[Lees meer op onze website](#) →

Uw gespecialiseerde makelaar staat voor u klaar



Heeft u interesse in dit object? Wilt u meer informatie of een bezichtiging plannen? Wij helpen u graag.

Harold van Rooij

06 - 51 41 99 56

h.vanrooij@schep.nl



schep >
makelaars >

www.schepmakelaars.nl



facebook.com/SchepLandelijkWonen



Lopikerplein 2
2871 AN Schoonhoven

Tel: (0182) 38 30 38
schoonhoven@schep.nl