



AMSTERDAM
Pieter Jacobszstraat 8 C

Vraagprijs
€ 800.000,- k.k.

*p*vW

MAKELAARDIJ
PRINS VAN WIJNGAARDEN

+31 (0) 20 2299415 | info@makelaardijpvw.nl
www.makelaardijpvw.nl

Kenmerken & specificaties



Bouwjaar:
1905

Soort:
bovenwoning

kamers:
4

Inhoud:
381 m³

Woonoppervlakte:
117 m²

Perceeloppervlakte:
0 m²

Overige inpandige ruimte:
1 m²

Gebouwgebonden buitenruimte:
9 m²

Externe bergruimte:
4 m²

Verwarming:
c.v.-ketel

Omschrijving

Prinsheerlijk wonen op een unieke locatie in het hart van Amsterdam, met alle charme van de historische binnenstad gecombineerd met verrassend veel ruimte en comfort. Dit royale appartement van maar liefst 116m² is verdeeld over de eerste en tweede verdieping van een karakteristiek pand uit 1905, gelegen op eigen grond.

Met een riante woonkamer, drie ruime slaapkamers, een werk/studeerkamer, een beschermt terras én geen funderingsrisico is dit een bijzonder object op een absolute toplocatie.

OMGEVING

De woning is gelegen aan de sfeervolle Nes, een authentiek 16e-eeuws straatje midden in de historische binnenstad van Amsterdam. De omgeving staat bekend om haar karakteristieke uitstraling, culturele hotspots en gezellige horecagelegenheden. Diverse theaters, waaronder De Brakke Grond en De Engelenbak, bevinden zich op loopafstand.

Daarnaast vindt u in de directe omgeving diverse geliefde restaurants en cafés, waaronder Brasserie Harkema, Van Kerkwijk en Bar Italia. De woning ligt nabij het Rokin en de Damstraat. Alle voorzieningen, winkels en openbaar vervoer bevinden zich op korte afstand. Indien gewenst is er op enkele minuten loopafstand een parkeerplaats te huur.

INDELING

Via het smaakvol gerenoveerde, ruime en lichte trappenhuis bereikt u de entree van de woning op de eerste verdieping. De hal met garderobe geeft toegang tot alle vertrekken op deze verdieping. Hier bevinden zich twee royale slaapkamers, beide met voldoende ruimte voor een tweepersoonsbed en kastruimte.

Tussen de slaapkamers bevinden zich het separate toilet, de stookruimte en de ruime badkamer, voorzien van een separate douche, ligbad en aansluitingen voor wasmachine en droger. Onder de trap naar de tweede verdieping bevindt zich een praktische diepe kast.

Vanuit één van de slaapkamers heeft u toegang tot het beschermt gelegen terras van ca. 3 x 3,5 meter – een fijne en rustige buitenruimte midden in de stad.

Tweede verdieping

De royale woonkamer bevindt zich op de bovenliggende verdieping en vormt het absolute hart van de woning. Dankzij de hoge plafonds en ramen aan zowel de voor- als achterzijde geniet deze ruimte van veel lichtinval en een bijzonder ruimtelijk gevoel. Aan de voorzijde bevindt zich de sfeervolle zithoek, terwijl aan de achterzijde de open keuken met ruime eethoek is gesitueerd. Grenzend aan de woonkamer ligt een prettige en lichte werk/studeer/slaapkamer, welke eventueel ook uitstekend dienst kan doen als logeerkamer. Ook bevindt zich op deze verdieping de derde slaapkamer.

VERKOPER AAN HET WOORD

Het bijzondere aan dit huis is dat ik er ben geboren. Al op jonge leeftijd verhuisden we naar Het bijzondere aan dit huis is dat ik er ben geboren. Al op jonge leeftijd verhuisden we naar

Haarlem, maar jaren later, toen ik in Amsterdam ging studeren, kochten mijn ouders mijn geboortehuis opnieuw terug. Zo kreeg ik de kans om terug te keren naar de plek waar mijn verhaal begon. Zelfs mijn kinderbehang zat nog aan de wand van mijn slaapkamer.

Ik heb hier 14 jaar gewoond met veel plezier gewoond, samen met vrienden uit mijn studie. Het huis heeft me talloze mooie herinneringen gebracht en is voor mij altijd een bijzondere plek gebleven. Nu is het tijd voor een nieuw hoofdstuk, maar de herinneringen aan deze plek neem ik voor altijd mee.

BIJZONDERHEDEN

- Royaal appartement van 116m²
- Gelegen op eigen grond!
- Geen funderingsrisico ABC;
- Bouwjaar 1905; volledig gerenoveerd complex in 1989;
- Verdeling over eerste en tweede verdieping;
- Drie ruime slaapkamers en extra werk/slaapkamer;
- Beschut terras van ca. 3 x 3,5 meter;
- Riante woonkamer met hoge plafonds;
- Berging en gezamenlijke fietsenberging op de begane grond;
- Geheel voorzien van dubbel glas;
- Actieve en gezonde VvE met 10 leden;
- Mogelijkheid tot huren van parkeerplaats nabij;
- Levering in overleg

DISCLAIMER

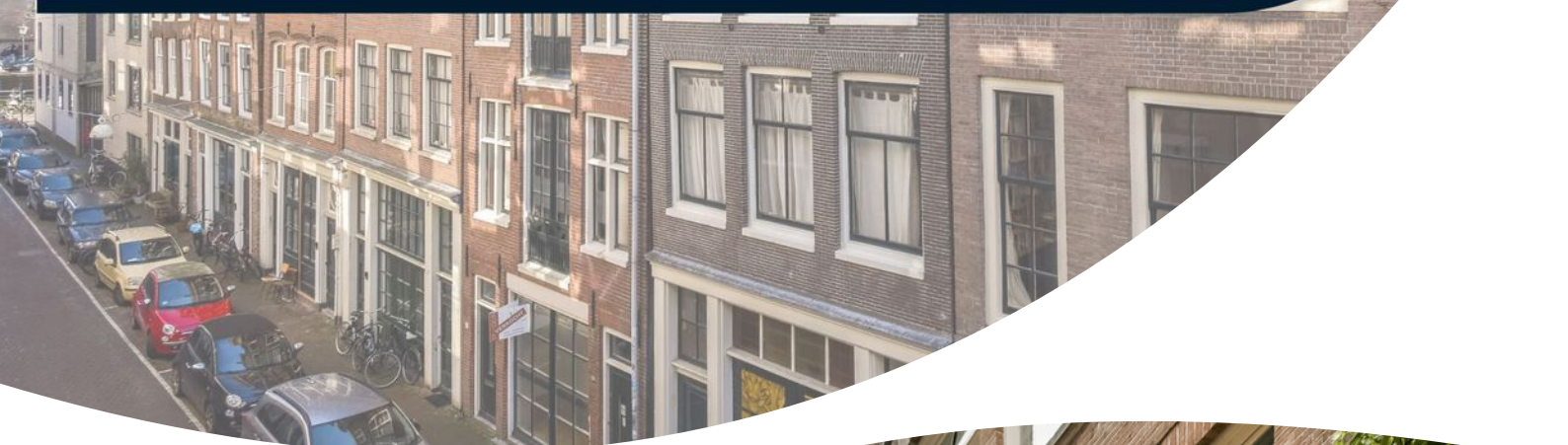
Deze informatie is door ons met de nodige zorgvuldigheid samengesteld. Onzerzijds wordt echter geen enkele aansprakelijkheid aanvaard voor enige onvolledigheid, onjuistheid of anderszins, dan wel de gevolgen daarvan. Alle opgegeven maten en oppervlakten zijn indicatief. Koper heeft een eigen onderzoeksplicht naar alle zaken die voor hem of haar van belang zijn. Met betrekking tot deze woning is de makelaar adviseur van de verkoper.





Klaar voor meer?

Ontdek vanaf hier de volledige presentatie





















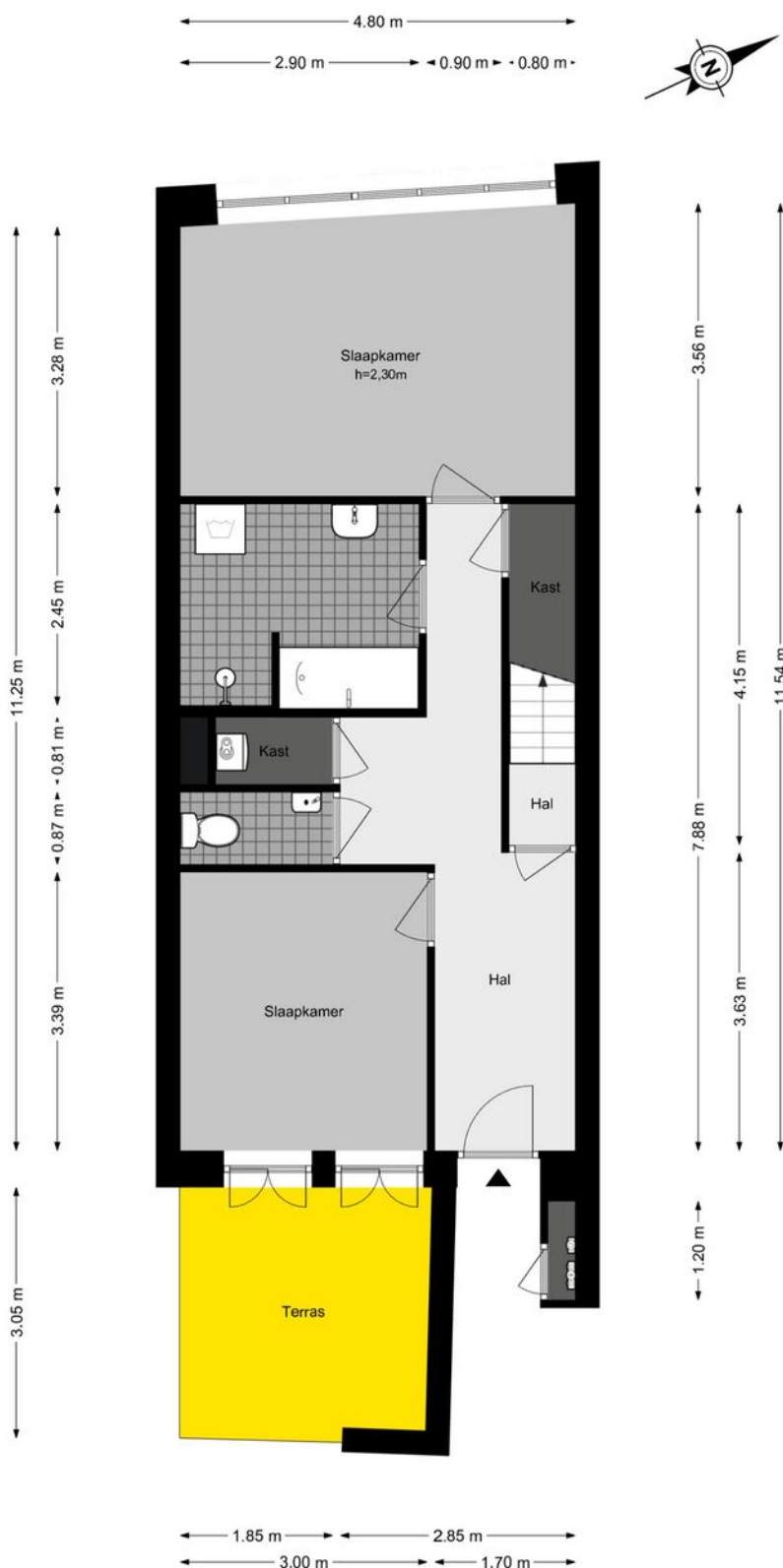




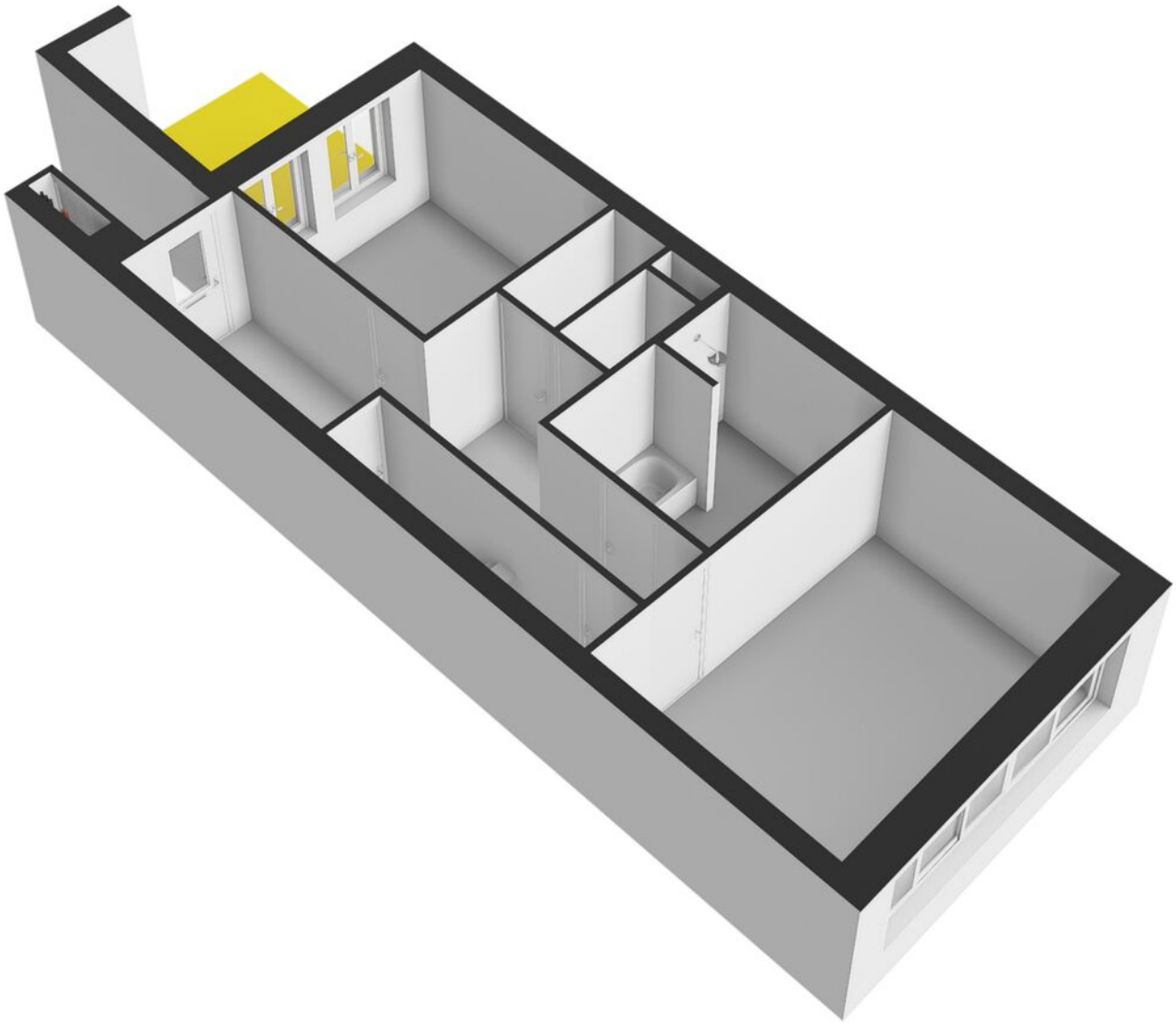


Plattegrond

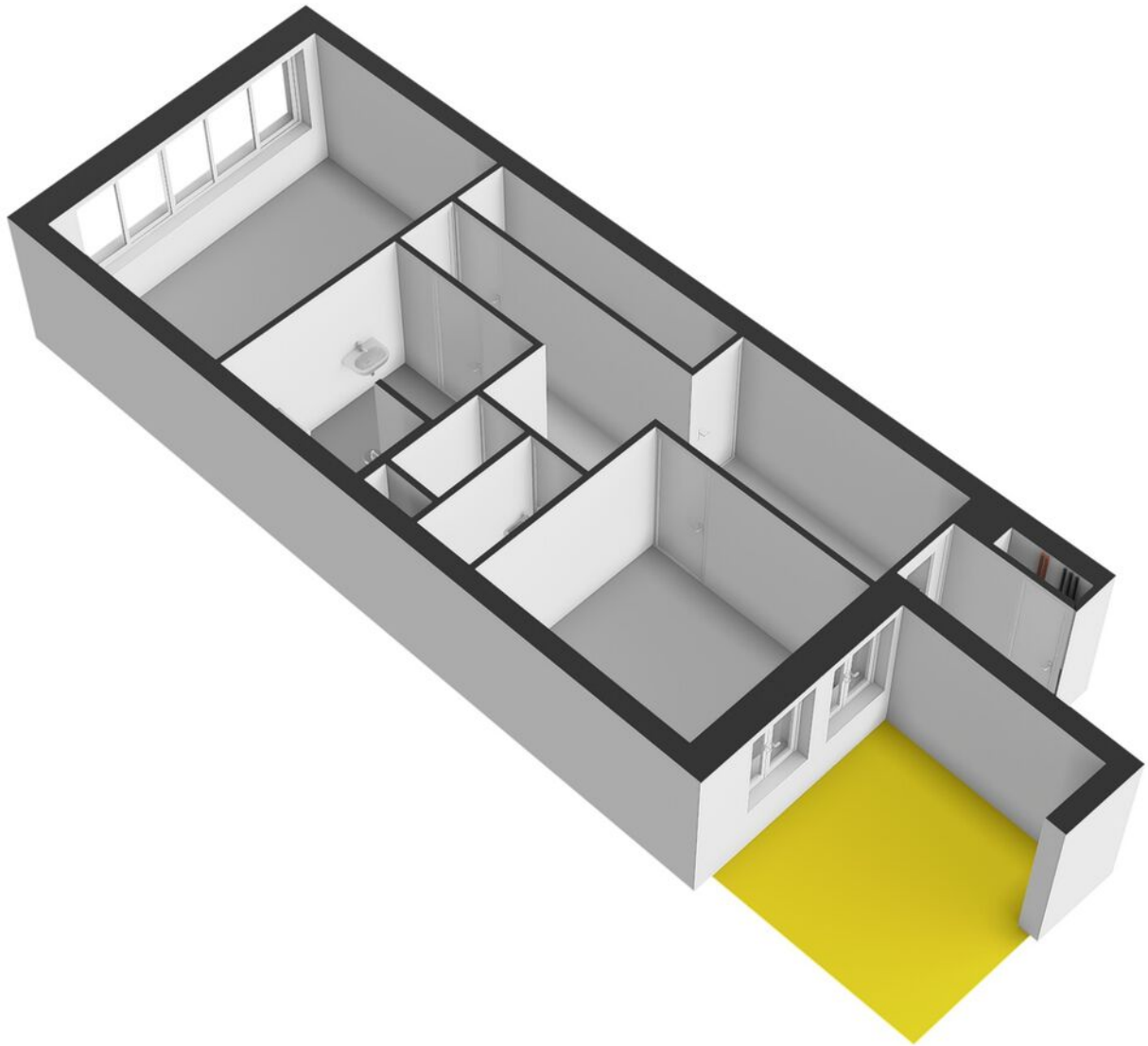
Pieter Jacobszstraat 8-C - Amsterdam Eerste verdieping



Plattegrond

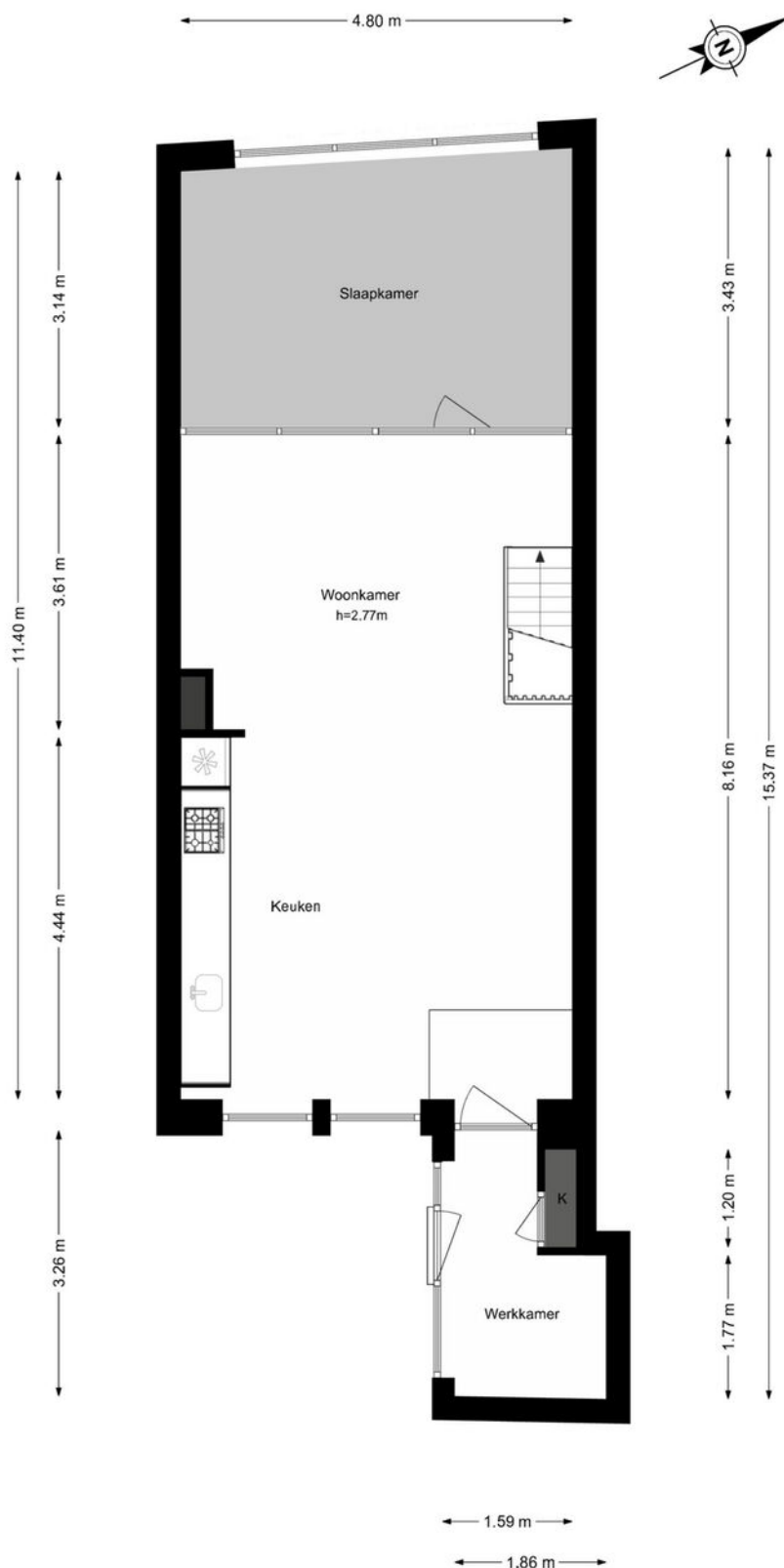


Plattegrond

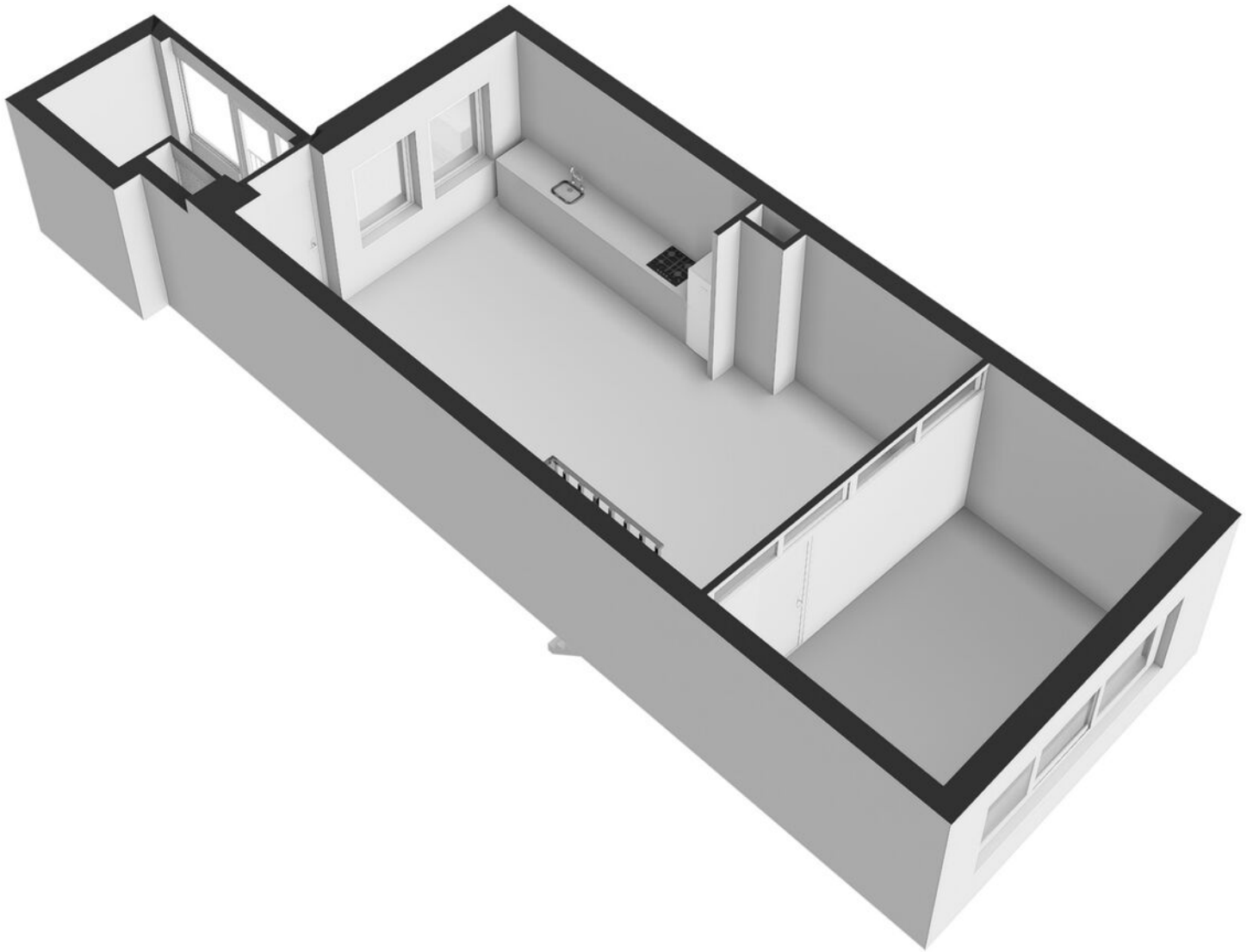


Plattegrond

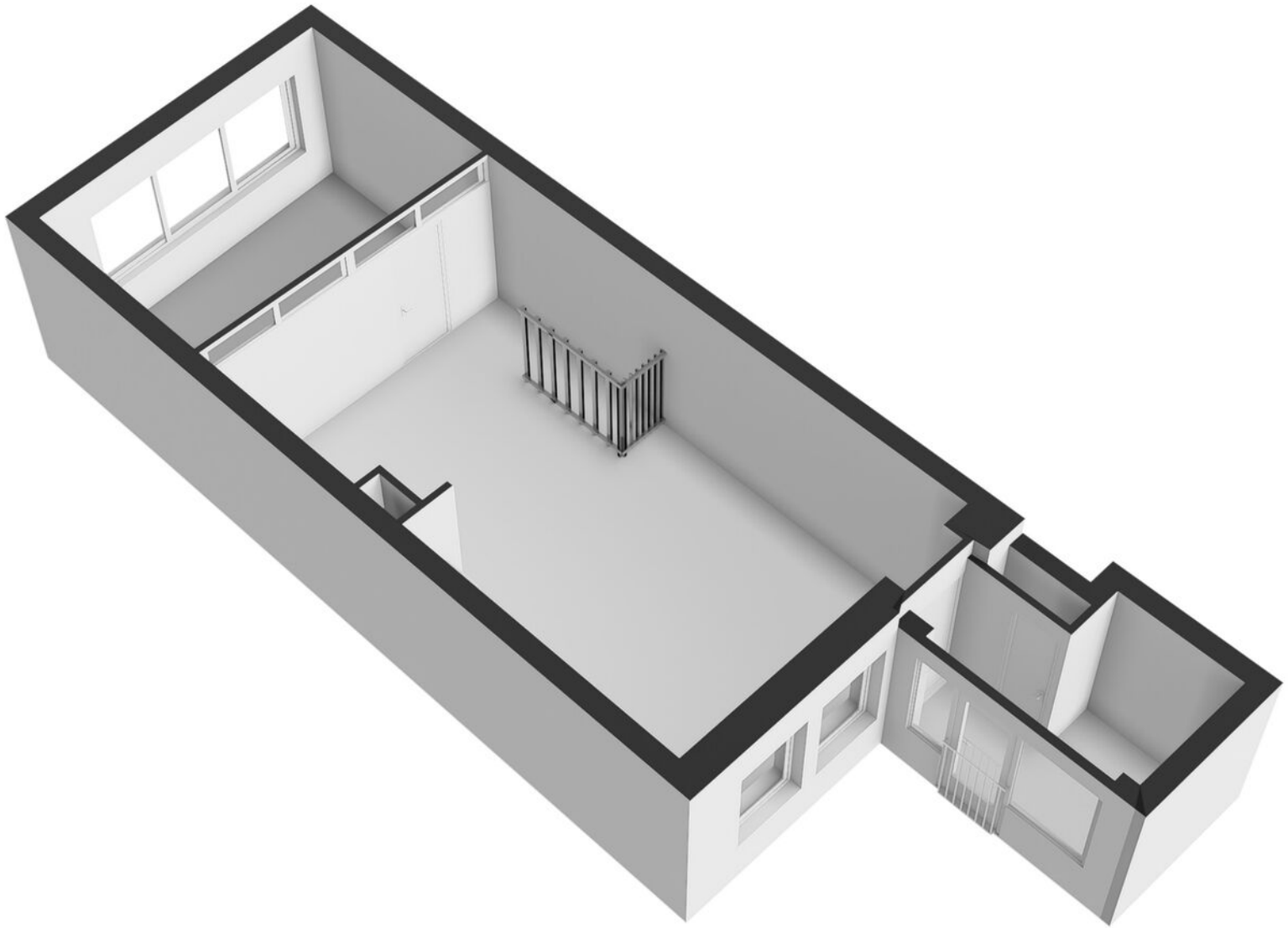
Pieter Jacobszstraat 8-C - Amsterdam Tweede verdieping



Plattegrond



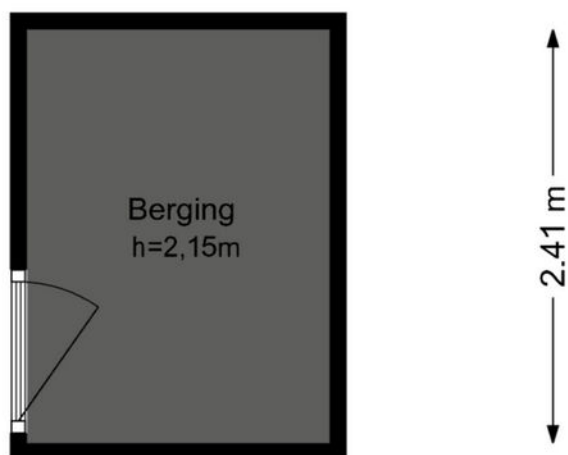
Plattegrond



Plattegrond

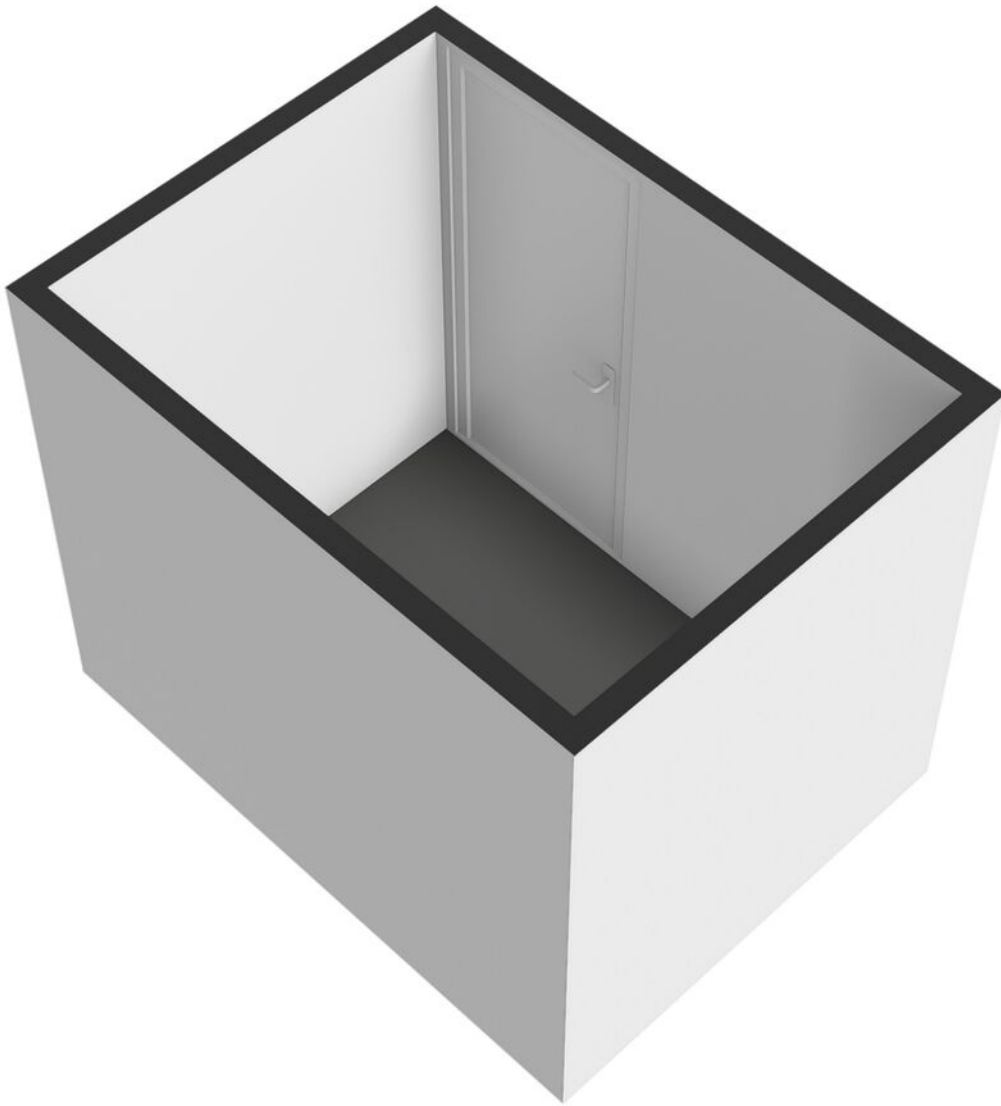
Pieter Jacobszstraat 8-C - Amsterdam Berging

← 1.76 m →

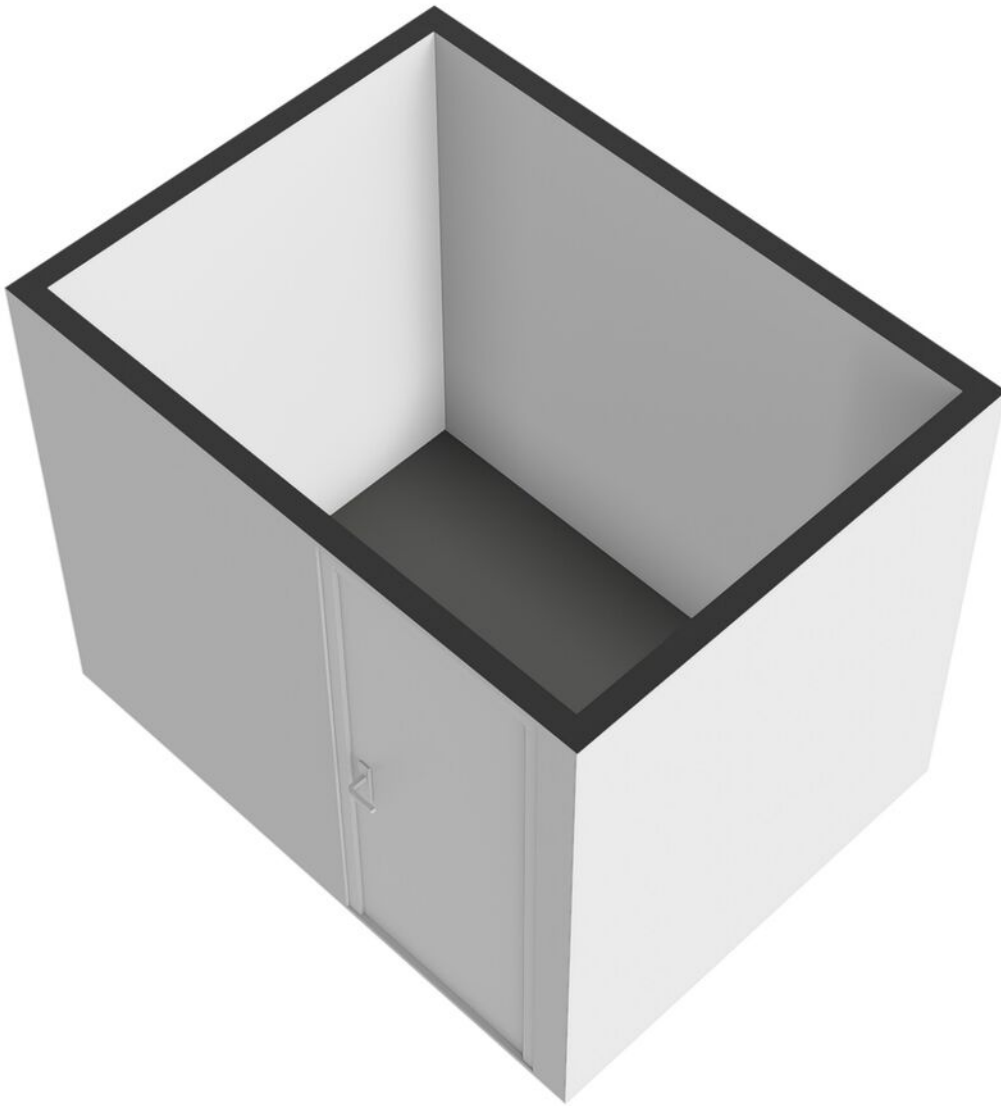


De plattegronden zijn geproduceerd voor promotionele doeleinden en ter indicatie.
Aan de plattegronden kunnen geen rechten worden ontleend.
© www.woningmedia.nl

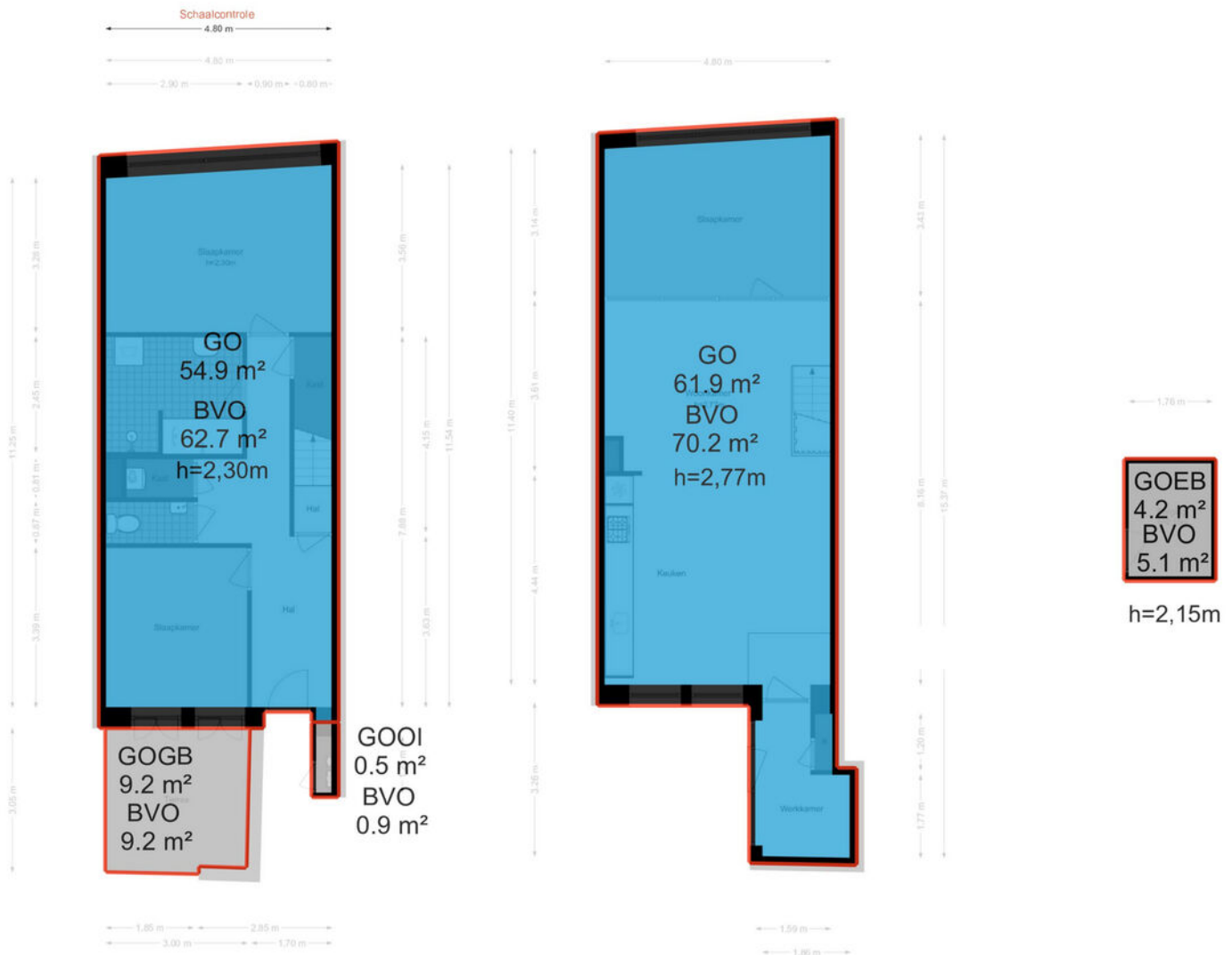
Plattegrond



Plattegrond



Plattegrond



Kadastrale kaart

Kadastrale kaart

Uw referentie: ---



12345	Deze kaart is noordgericht	Schaal 1: 500	
25	Perceelnummer	Kadastrale gemeente Amsterdam	
—	Huisnummer	Sectie G	
—	Vastgestelde kadastrale grens	Perceel 8573	
—	Voorlopige kadastrale grens	Aan dit uittreksel kunnen geen betrouwbare maten worden ontleend.	
—	Administratieve kadastrale grens	De Dienst voor het kadaster en de openbare registers behoudt zich de intellectuele eigendomsrechten voor, waaronder het auteursrecht en het databankenrecht.	
—	Bebouwing		

12345
25
—
—
—
—

Deze kaart is noordgericht
Perceelnummer
Huisnummer
Vastgestelde kadastrale grens
Voorlopige kadastrale grens
Administratieve kadastrale grens
Bebouwing

Schaal 1: 500
Kadastrale gemeente Amsterdam
Sectie G
Perceel 8573

Aan dit uittreksel kunnen geen betrouwbare maten worden ontleend.
De Dienst voor het kadaster en de openbare registers behoudt zich de intellectuele eigendomsrechten voor, waaronder het auteursrecht en het databankenrecht.

Voor een eensluidend uittreksel, geleverd op 11 juni 2026
De bewaarder van het kadaster en de openbare registers

Locatie op de kaart



Lijst van zaken

	Blijft achter	Gaat mee	Ter overname
Woning - Interieur			
Verlichting, te weten			
- opbouwspots/armaturen/lampen/dimmers	X		
- losse (hang)lampen	X		
Raamdecoratie/zonwering binnen, te weten			
- gordijnrails	X		
- gordijnen		X	
Vloerdecoratie, te weten			
- vloerbedekking	X		
- laminaat	X		
Woning - Keuken			
Keukenblok (met bovenkasten)	X		
Keuken (inbouw)apparatuur, te weten			
- kookplaat	X		
- (gas)fornuis	X		
- afzuigkap	X		
- oven	X		
- koelkast	X		
- vriezer	X		
- koel-vriescombinatie	X		
- vaatwasser	X		
- koffiezetapparaat		X	
Woning - Sanitair/sauna			
Toilet met de volgende toebehoren			
- toilet	X		
Badkamer met de volgende toebehoren			
- ligbad	X		
- douche (cabine/scherm)	X		
- wastafel	X		
- wastafelmeubel	X		
- toilet	X		

Lijst van zaken

	Blijft achter	Gaat mee	Ter overname
Woning - Exterieur/installaties/veiligheid/energiebesparing			
Brievenbus	X		
(Voordeur)bel	X		
(Veiligheids)sloten en overige inbraakpreventie	X		
(Klok)thermostaat	X		
Warmwatervoorziening, te weten			
- CV-installatie	X		
- boiler	X		

Heeft u
interesse?

pvW

M A K E L A A R D I J

PRINS VAN WIJNGAARDEN

Groningerstraat 179
9493 PB De Punt

+31 (0) 20 2299415
info@makelaardijpvw.nl
www.makelaardijpvw.nl