

DE RUITER

MAKELAARSHUIS



Toetsenbordpad 131
Amersfoort



Kenmerken

Adres	Toetsenbordpad 131, Amersfoort
Woonoppervlakte	185 m²
Dakterras	40 m²
Inhoud	622 m³
Bouwjaar	2024
Aantal kamers	4
Aantal slaapkamers	3
Energielabel	A++
Ligging tuin	Zuidwest



Omschrijving

Altijd al gedroomd van wonen op hoog niveau in het Amersfoortse 'Manhattan'? Kom dan kijken naar dit vonkelnieuwe 4-kamer penthouse van 185 m², gelegen op de 11e etage van een moderne wolkenkrabber uit 2024, genaamd 'De Lichtpen'. Vanaf grote hoogte kijk je prachtig uit over de hele stad en de omgeving, van het Centrum tot Bergkwartier en verder.

Aan buitenruimte geen gebrek, deze luxe woning met z'n industriële looks, kleurrijke interieur, 3 slaapkamers en 2 badkamers, beschikt over 2 grote overdekte buitenruimten van 10 en 30 m²!

Parkeren en Duurzaamheid: Parkeren kan in het souterrain in een eigen garagebox met elektra en een elektrische deur, daarnaast is er een 2e eigen parkeerplaats en een grote eigen berging. Ook op het gebied van duurzaamheid zit je hier helemaal goed: de woning is volledig gasloos, aangesloten op een duurzaam warmtenet en beschikt over energielabel A++. Comfortabel wonen én energiezuinig tegelijk! Daarnaast biedt de VVE ook 5 elektrische deelauto's aan en maar liefst 26 deelfietsen; dus echt een VVE van de toekomst!

Het Hoefkwartier: Wonen in wooncomplex De Lichtpen betekent wonen op een unieke plek: gelegen midden in het groen van het Hoefkwartier en het naastgelegen Waterwingebied, met alle voorzieningen binnen handbereik. Binnen drie minuten lopen sta je op station Schothorst (ook Intercity). Van daaruit ben je in ongeveer 20 minuten op Utrecht Centraal en in circa 40 minuten op Amsterdam Zuid. Ook met de auto zit je hier perfect: de A1 en A28 liggen op slechts vijf minuten rijden, ideaal richting Utrecht, Amsterdam, Zwolle en Arnhem.

De historische binnenstad van Amersfoort bereik je in ongeveer 8 minuten fietsen en in de directe omgeving vind je een uitgebreid winkelcentrum voor al je dagelijkse boodschappen. Op de begane grond van het complex opent binnenkort een Bar / Bistro waar je straks 's ochtends voor werktijd al koffie kunt drinken, net als in New York. Deze nieuwe woon-/werk wijk is nog volop in ontwikkeling, waardoor er de komende jaren nog meer voorzieningen bijkomen.

Indeling:

Vanuit de lift kom je in een voorportaal waar alleen dit penthouse gebruik van maakt. Bij de entree bevinden zich een luxe toiletruimte met urinoir en wastafel; daar tegenover ligt een bijkeuken met was- en droogopstelling, WTW unit en bergruimte. Vanuit de open hal kom je in een royale Z-vormige living met vloerverwarming bestaande uit

een luxe Siematic keuken met RVS-blad, Quooker, inductiekookplaat, oven, magnetron, koelkast en een vast dressoir met korfladen. Tegenover de keuken ligt een ruime eethoek, doorlopend in een besloten zithoek met schuifpui naar het grote overdekte terras. Dankzij alle grote raampartijen schijnt de zon overal heerlijk naar binnen en geniet je van een grandioos uitzicht over de stad.

Slaapvleugel:

In de slaapvleugel welke geheel voorzien is van vloerverwarming bevinden zich eerst 2 grote slaap- / werkkamers, beide met Frans balkon en een gastenbadkamer, bestaande uit een inloopdouche en een wastafel. Aan het eind van de gang ligt de royale hoofdslaapkamer met 2 Franse balkons en toegang een loggia van 10 m², een grote walk-in closet en een badkamer bestaande uit een ligbad, inloopdouche en een dubbele wastafel.

Bijzonderheden om te onthouden:

- energielabel A++
- volledige geïsoleerd, gasloos en stadsverwarming i.c.m. vloerverwarming
- eigen garagebox en een 2e parkeerplaats en berging in het souterrain
- industriële afwerking met betonnen plafonds, gietvloeren en strakke aluminium kozijnen, deels kunststof
- dit appartement heeft de mogelijkheid om eventueel een airco op het dak plaatsen
- uitstekende VVE, de servicekosten bedragen € 460,- per maand
- op het hoofddak liggen zonnepanelen t.b.v. de VVE
- ruimschoots bezoekersplaatsen aanwezig achter de slagboom
- een top-appartement met ramen, zon en uitzicht aan drie zijden en volop privacy





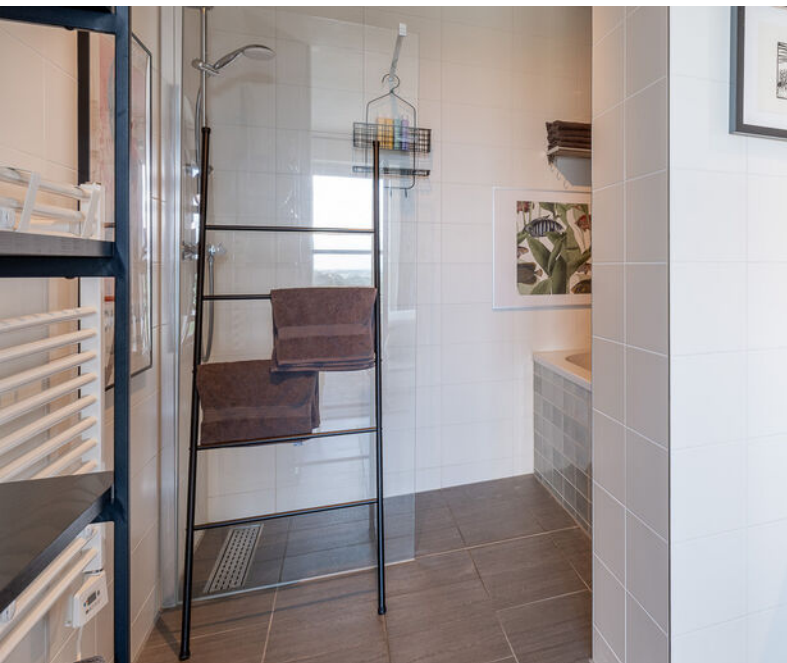
















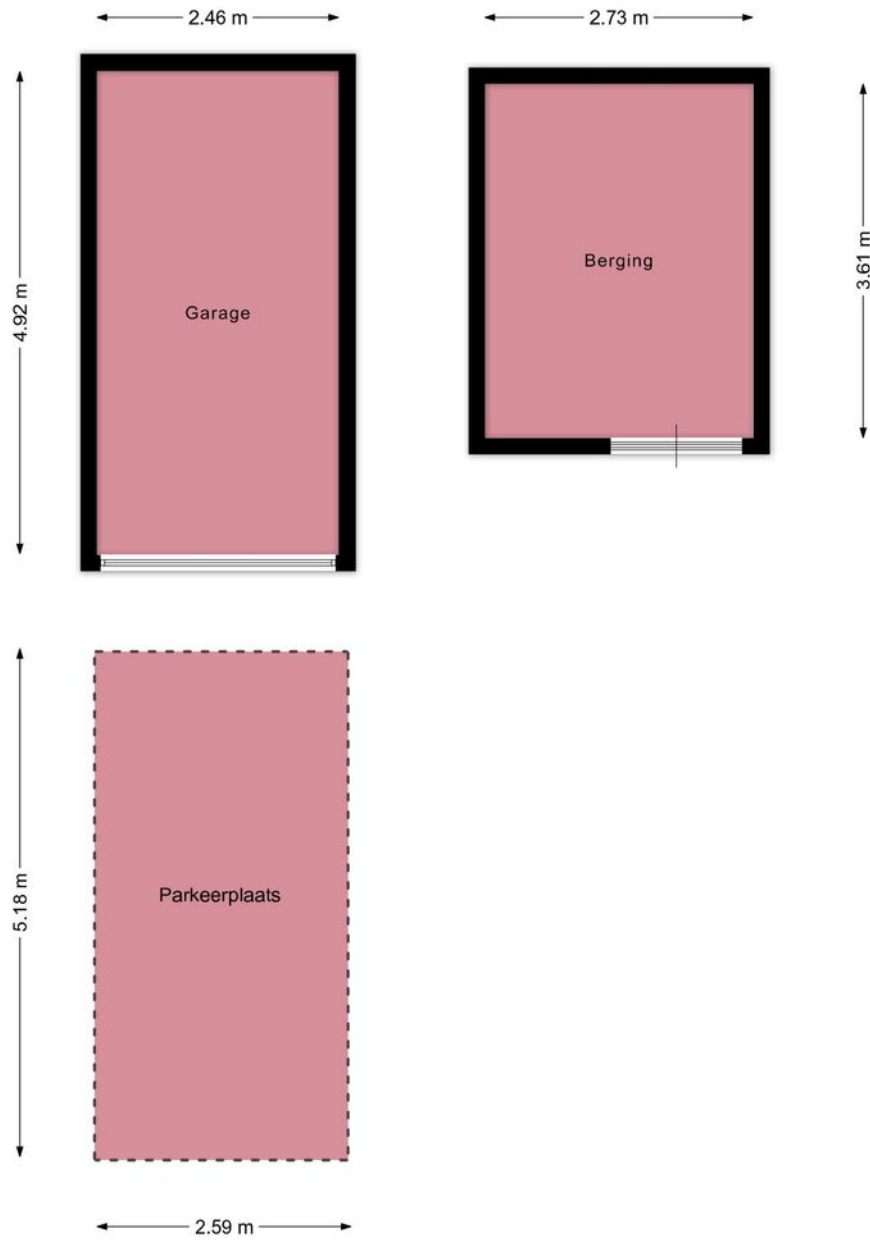




Plattegrond



Plattegrond




Kadastrale kaart

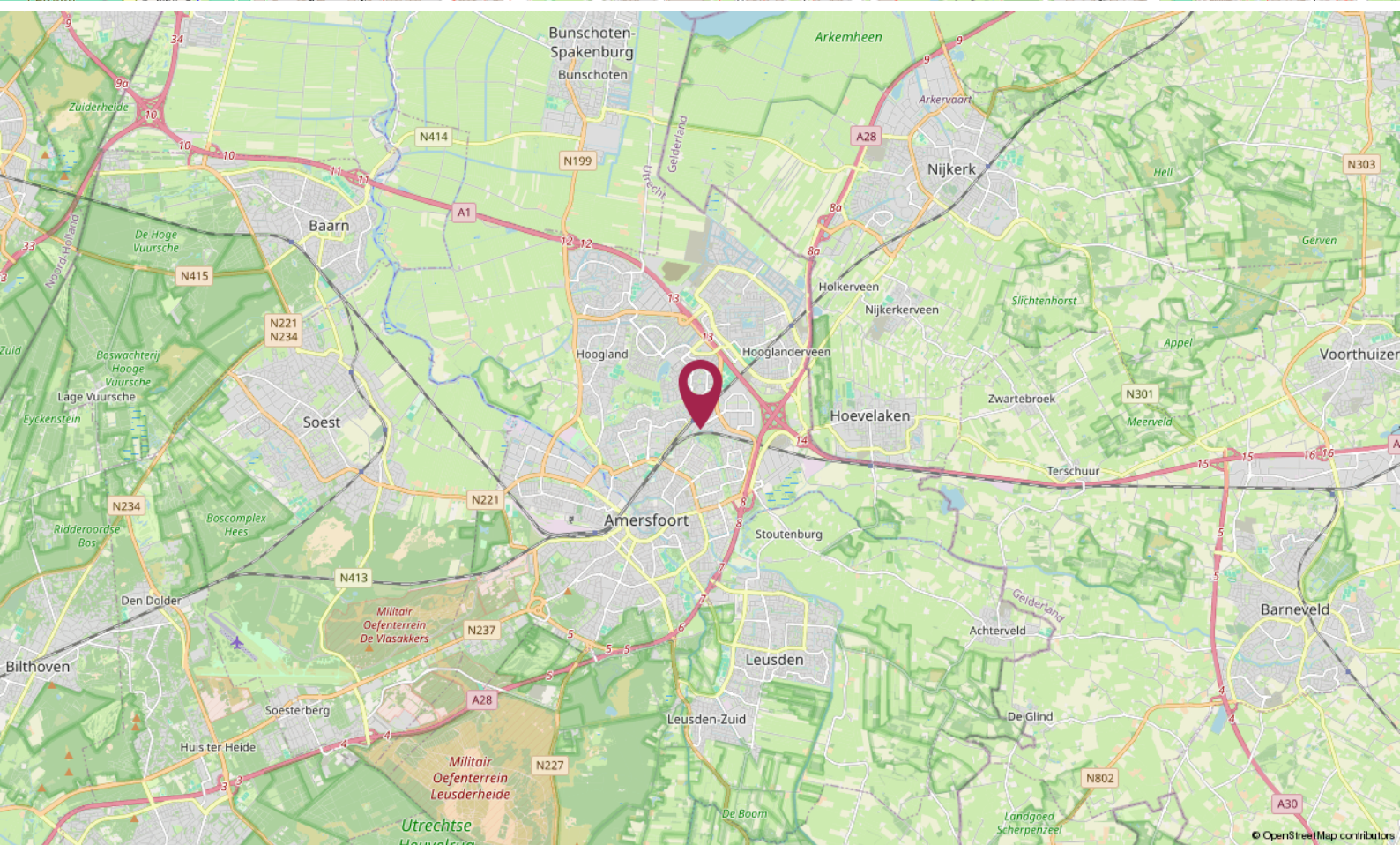
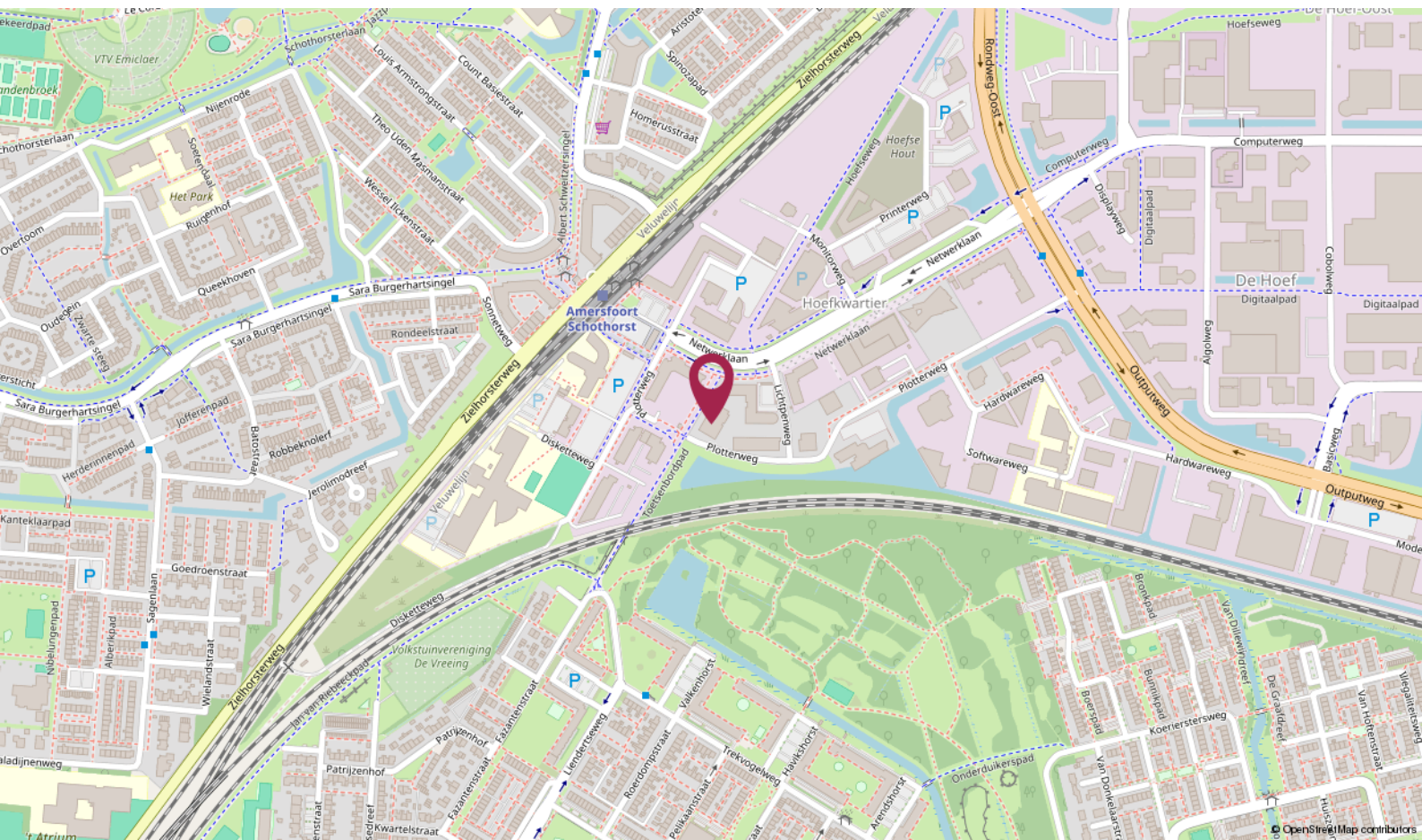
Kadastrale kaart

Uw referentie: Toetsenbordpad 131



<p>12345 Deze kaart is noordgericht</p> <p>25 Perceelnummer</p> <p>Huisnummer</p> <p>Vastgestelde kadastrale grens</p> <p>Voorlopige kadastrale grens</p> <p>Administratieve kadastrale grens</p> <p>Bebouwing</p> <p>Voor een eensluitend uittreksel, geleverd op 20 mei 2026 De bewaarder van het kadaster en de openbare registers</p>	<p>Schaal 1: 1000</p> <p>Kadastrale gemeente Amersfoort</p> <p>Sectie M</p> <p>Perceel 439</p> <p>Aan dit uittreksel kunnen geen betrouwbare maten worden ontleend. De Dienst voor het kadaster en de openbare registers behoudt zich de intellectuele eigendomsrechten voor, waaronder het auteursrecht en het databankenrecht.</p>	
---	--	---

Locatie



De Ruiter Makelaarshuis

Persoonlijke begeleiding en hoge kwaliteit, dat is waar wij voor staan!

Stap voor stap doorlopen wij met u het hele proces en nemen we u zoveel mogelijk werk uit handen. Of het nu om aan- of verkoop gaat, bij ons bent u verzekerd van heldere communicatie, handige tips en een goed advies. Uiteraard kunt u ook van ons verwachten dat we volledig op de hoogte zijn van de laatste ontwikkelingen op de markt.

U kunt onze kantoren vinden in Amersfoort, Utrecht en Hilversum, een gouden driehoek! Met elkaar beschikken wij over een groot netwerk én plaatselijke kennis. Zo bent u in de hele regio altijd verzekerd van topkwaliteit.



Uw makelaar →

Roland de Ruiter

Register Makelaar Taxateur

☎ 06 - 53 64 63 44

✉ deruiter@deruitermakelaarshuis.nl



Neem contact met ons op

Bent u benieuwd wat wij voor u kunnen betekenen voor de aan- of verkoop van een huis? Bel ons dan gerust of stuur ons een e-mail.

Wij helpen u graag!



Roland de Ruiter

- Eigenaar Amersfoort
- NVM Register Makelaar - Taxateur



Hantzen de Jong

- Eigenaar Utrecht
- NVM Register Makelaar - Taxateur



Erik Trouw

- Eigenaar Hilversum
- NVM Register Makelaar - Taxateur



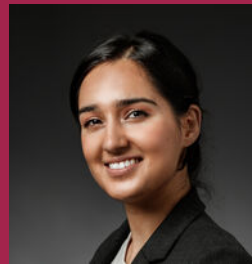
Elianne de Ruiter

- Eigenaar Utrecht
- NVM Makelaar



Marieke van Rossum

- Amersfoort
- Commercieel medewerker binnendienst



Rohina Alimardani

- Utrecht
- Commercieel medewerker binnendienst



Nino Visser

- Amersfoort & Hilversum
- NVM Makelaar



Kim Flinkerbusch

- Hilversum
- Commercieel medewerker binnendienst

Dé makelaars van Amersfoort, Utrecht en Hilversum

Meer informatie? Neem contact met ons op!

Vestiging Amersfoort

Kamp 6
3811 AR Amersfoort
033 - 470 27 00
info@deruitermakelaarshuis.nl

Vestiging Utrecht

Biltstraat 124
3572 BK Utrecht
030 - 273 61 70
utrecht@deruitermakelaarshuis.nl

Vestiging Hilversum

Gijsbrecht van Amstelstraat 64
1213 CL Hilversum
035 - 744 01 64
hilversum@deruitermakelaarshuis.nl

Volg ons op
social media

