



RIJNLAND 38

8245 CV LELYSTAD

€ 400.000 k.k.

Bieden vanaf €400.000 k.k.

KENMERKEN

Type woning	tussenwoning
Bouwjaar	2000
Woonoppervlakte	111 m ²
Perceeloppervlakte	164 m ²
Inhoud	389 m ³
Aantal kamers	5
Aantal slaapkamers	3
CV-ketel	-
CV-type	-
CV-ketel Bouwjaar	-
Energielabel	A
Isolatie	dubbel glas, volledig geïsoleerd
Overige inpandige ruimte	-
Gebouwgebonden buitenruimte	34 m ²
Externe bergruimte	8 m ²
Soort tuin	achtertuintuin
Tuin ligging	oost

INLEIDING

Kam & Bronotte Makelaars biedt aan: Rijnland 38 te Lelystad!

Op zoek naar een ruime, energiezuinige gezinswoning met maar liefst drie slaapkamers én een royaal dakterras? Dan is deze tussenwoning in de geliefde woonwijk Rijnland absoluut het bekijken waard. Met een woonoppervlakte van ca. 111 m², energielabel A en stadsverwarming woon je hier comfortabel én toekomstgericht.

Bieden vanaf €400.000 k.k.



INDELING

Indeling

Begane grond:

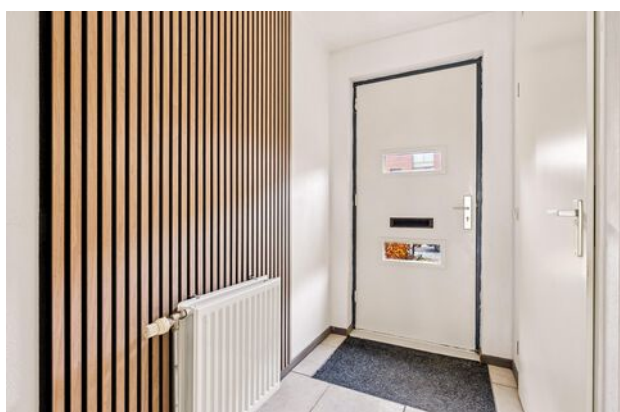
Entree, hal met meterkast, toilet en trapopgang. Vanuit de hal kom je in de tuingerichte woonkamer van ca. 40 m² met plavuizenvloer en vloerverwarming over de gehele woonkamer. De open keuken is aan de voorzijde gesitueerd en voorzien van diverse inbouwapparatuur. Vanuit de woonkamer is er toegang tot de achtertuin met overkapping en vrijstaande berging.

Eerste verdieping:

Overloop met toegang tot drie slaapkamers van ca. 16,1 m², 13,2 m² en 7,4 m². De grootste slaapkamer beschikt over een vaste kast. De badkamer is compleet uitgevoerd met ligbad, douche, wastafel en toilet.

Tweede verdieping:

Vaste trap naar de tweede verdieping met een ruime vierde kamer (ca. 12,9 m²) en toegang tot het royale dakterras van maar liefst ca. 34 m²! Een heerlijke plek om te ontspannen en van de zon te genieten.



INDELING

Tuin:

De achtertuin is verzorgd aangelegd en beschikt over een luxe overkapping, buitenverlichting en een vrijstaande houten berging. Een fijne plek om te genieten van rust en privacy.

Bijzonderheden:

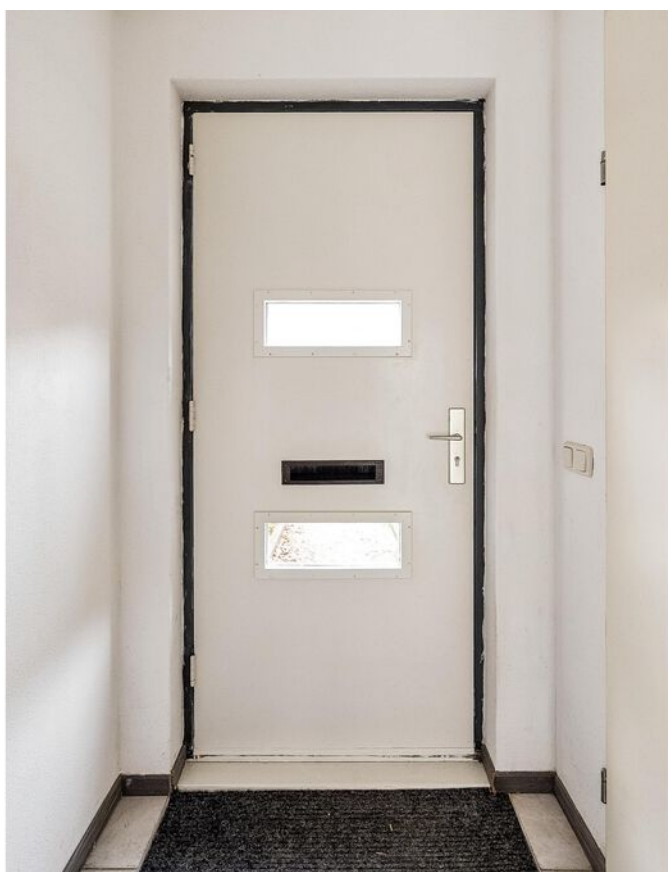
- Woonoppervlakte ca. 111 m²
- Perceeloppervlakte 164 m²
- Energielabel A
- Glasvezel aanwezig
- Dak studio/dakterras is vernieuwd (2026)
- Bouwjaar 2000
- Verwarming en warm water via stadsverwarming
- Drie slaapkamers
- Ruim dakterras van ca. 34 m²
- Externe berging van ca. 8 m²
- Platte dakbedekking studio/dakterras is vernieuwd in 2026

Omgeving:

Gelegen in een rustige en kindvriendelijke woonwijk in Lelystad met voldoende parkeergelegenheid in de straat. In de directe omgeving bevinden zich scholen, winkels, openbaar vervoer en uitvalswegen richting de A6. Een prettige woonomgeving met veel voorzieningen binnen handbereik.

Benieuwd naar de ruimte, het comfort en het heerlijke dakterras van deze woning? Neem dan snel contact op met ons voor een bezichtiging. Wij laten je Rijnland 38 graag van binnen zien!

FOTO'S



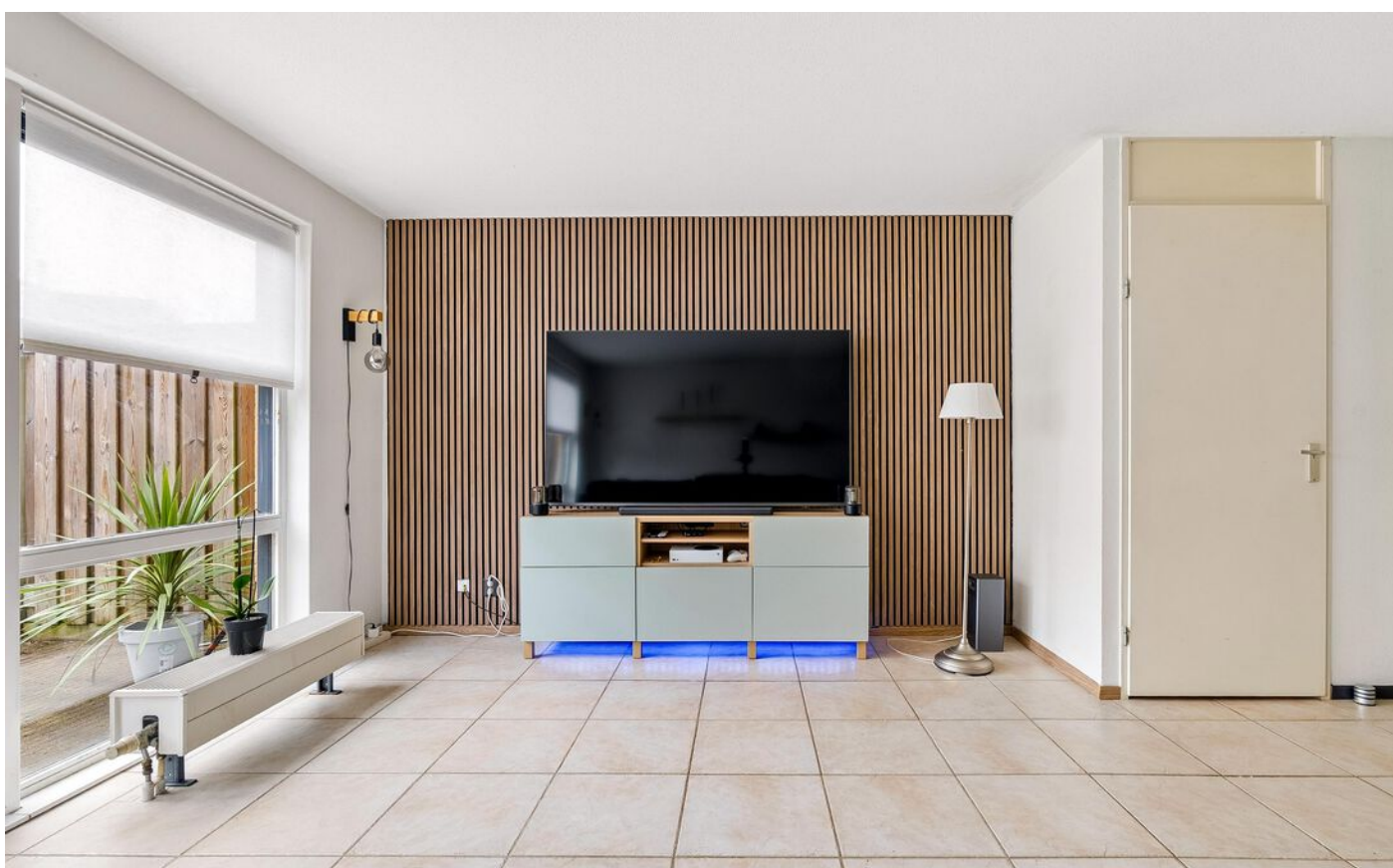
FOTO'S



FOTO'S



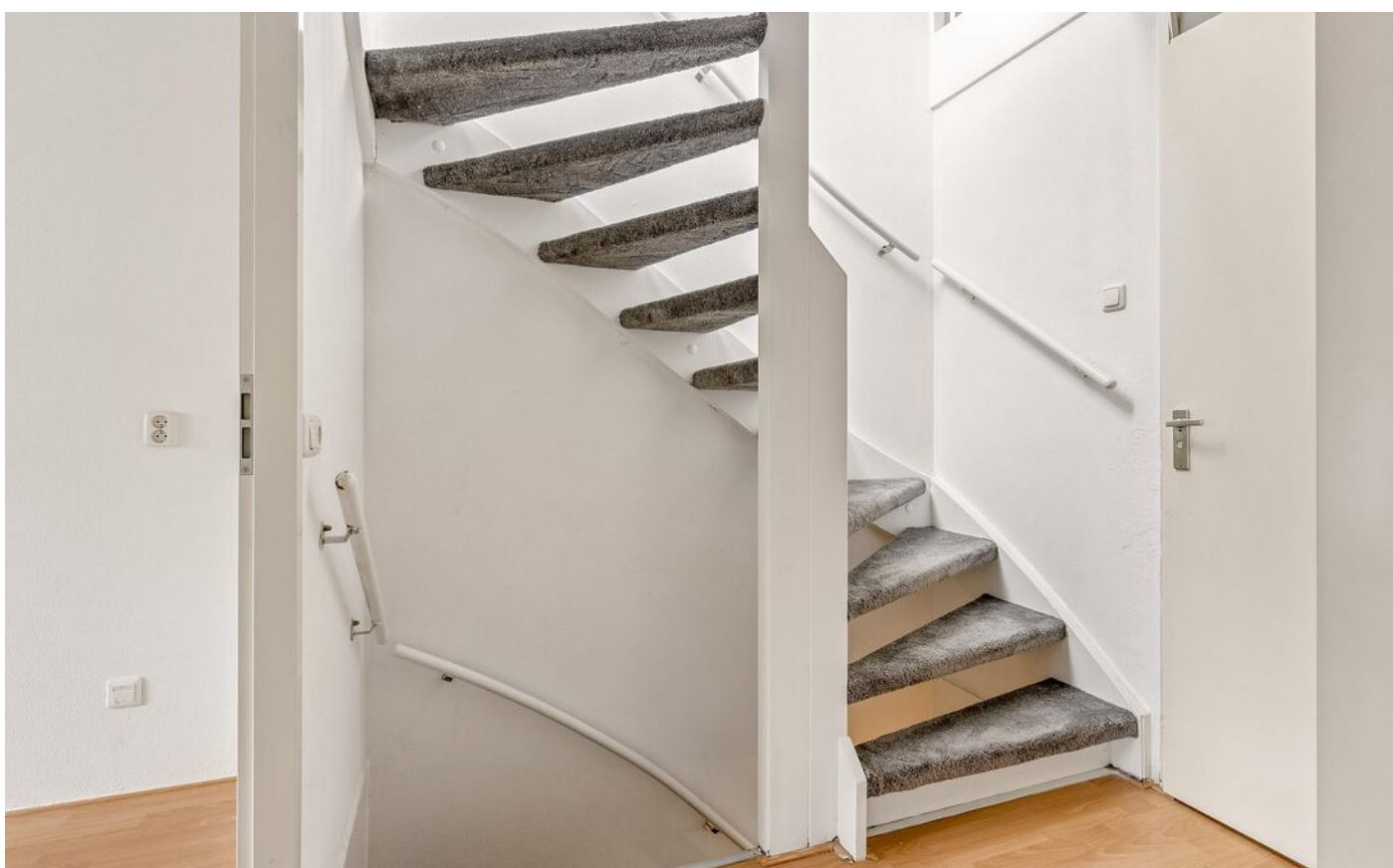
FOTO'S



FOTO'S



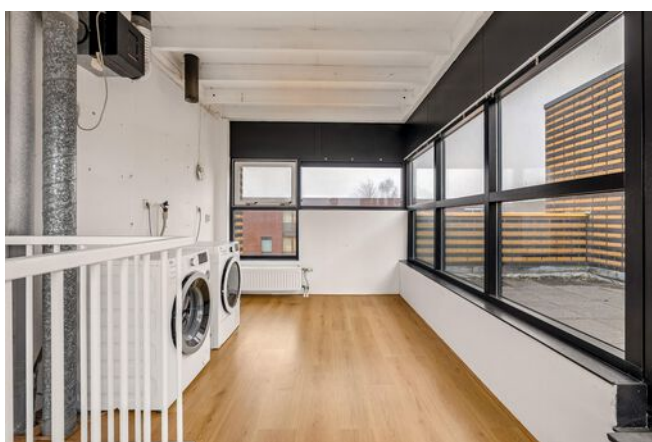
FOTO'S



FOTO'S



FOTO'S



FOTO'S



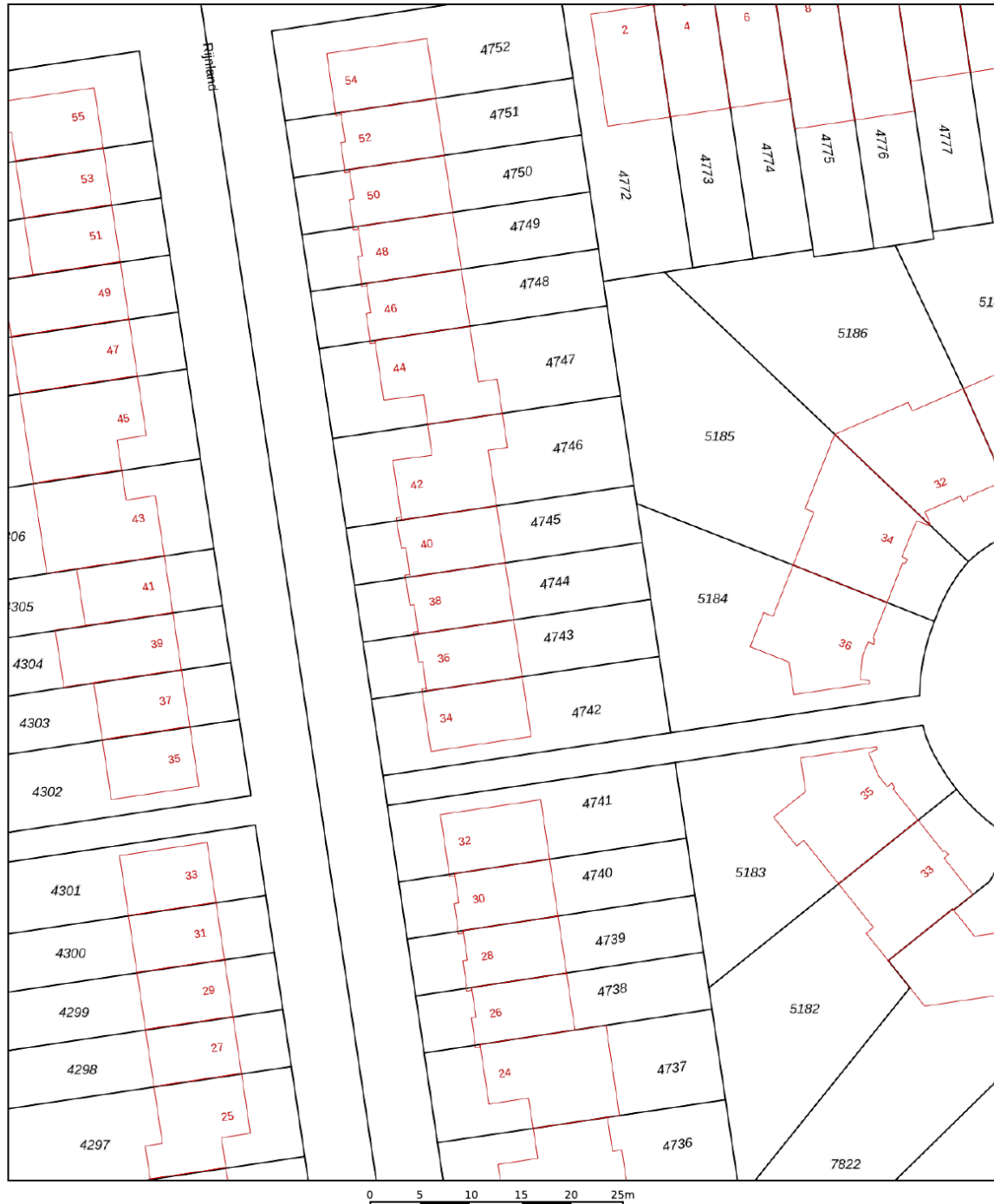
FOTO'S




KADASTRALE KAART

Kadastrale kaart

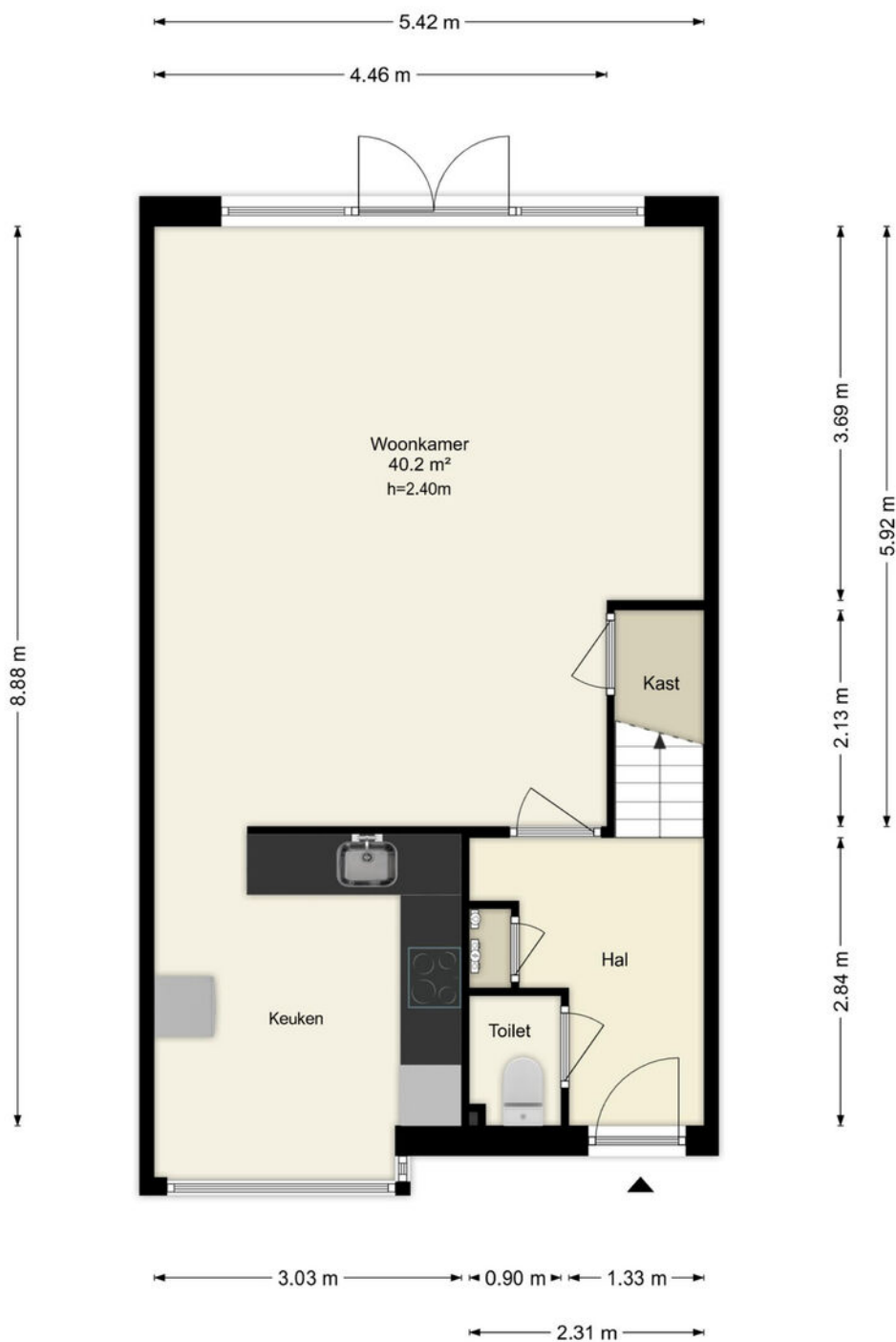
Uw referentie: ---



<p>12345 25</p> <p>— Vastgestelde kadastrale grens — Voorlopige kadastrale grens — Administratieve kadastrale grens — Bebouwing</p> <p>Voor een eensluidend uittreksel, geleverd op 23 januari 2026 De bewaarder van het kadaster en de openbare registers</p>	<p>Schaal 1: 500</p> <p>Kadastrale gemeente Lelystad Sectie O Perceel 4744</p> <p>Aan dit uittreksel kunnen geen betrouwbare maten worden ontleend. De Dienst voor het kadaster en de openbare registers behoudt zich de intellectuele eigendomsrechten voor, waaronder het auteursrecht en het databankenrecht.</p>	
--	--	---

PLATTEGRONDEN

Rijnland 38 - Lelystad Begane Grond

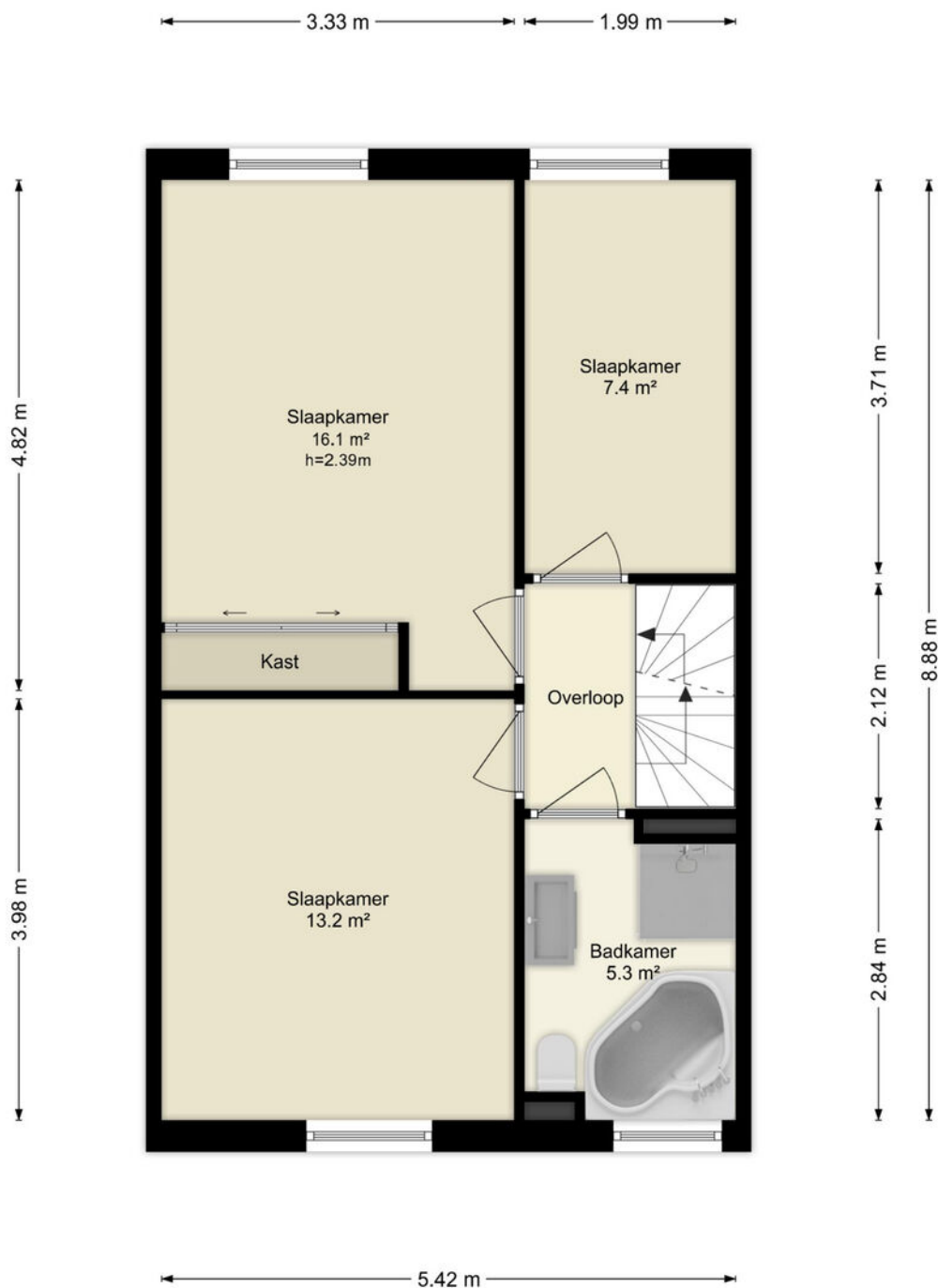


Deze plattegronden zijn uitsluitend bedoeld als indicatie van de woningindeling. De symbolen voor (dak)ramen, deuren, keuken- en sanitaire onderdelen tonen alleen de positie van de voorziening, niet het exacte type of de exacte afmetingen; al deze elementen zijn bij benadering geplaatst.

Alle (oppervlakte)maten zijn vereenvoudigd. Getoonde oppervlaktetaten bij schuine daken zijn berekend tot de 150 cm-hoogtelijn.

PLATTEGRONDEN

Rijnland 38 - Lelystad Eerste Verdieping

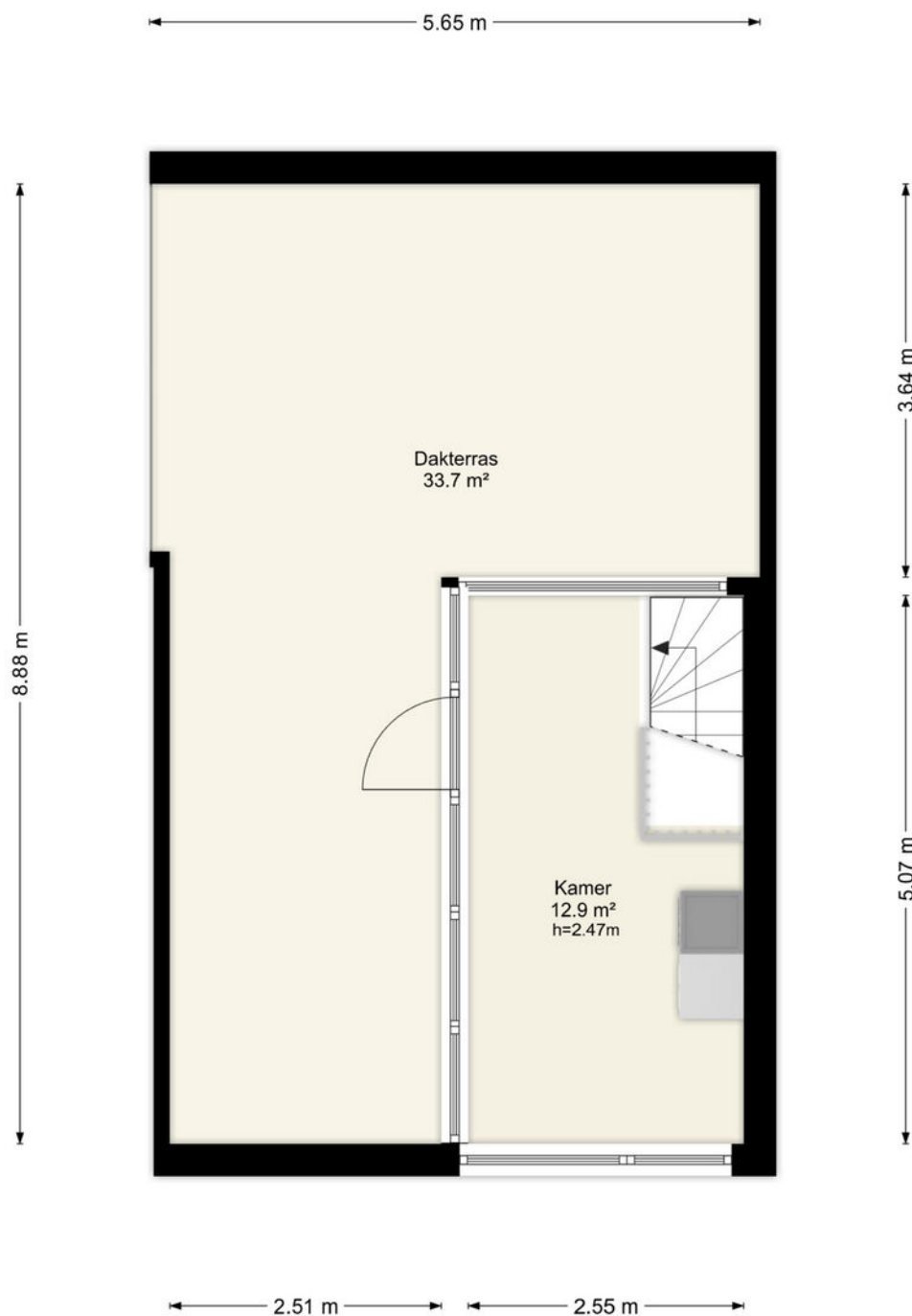


Deze plattegronden zijn uitsluitend bedoeld als indicatie van de woningindeling. De symbolen voor (dak)ramen, deuren, keuken- en sanitaire onderdelen tonen alleen de positie van de voorziening, niet het exacte type of de exacte afmetingen; al deze elementen zijn bij benadering geplaatst.

Alle (oppervlakte)maten zijn vereenvoudigd. Getoonde oppervlaktetmaten bij schuine daken zijn berekend tot de 150 cm-hoogtelijn.

PLATTEGRONDEN

Rijnland 38 - Lelystad Tweede Verdieping

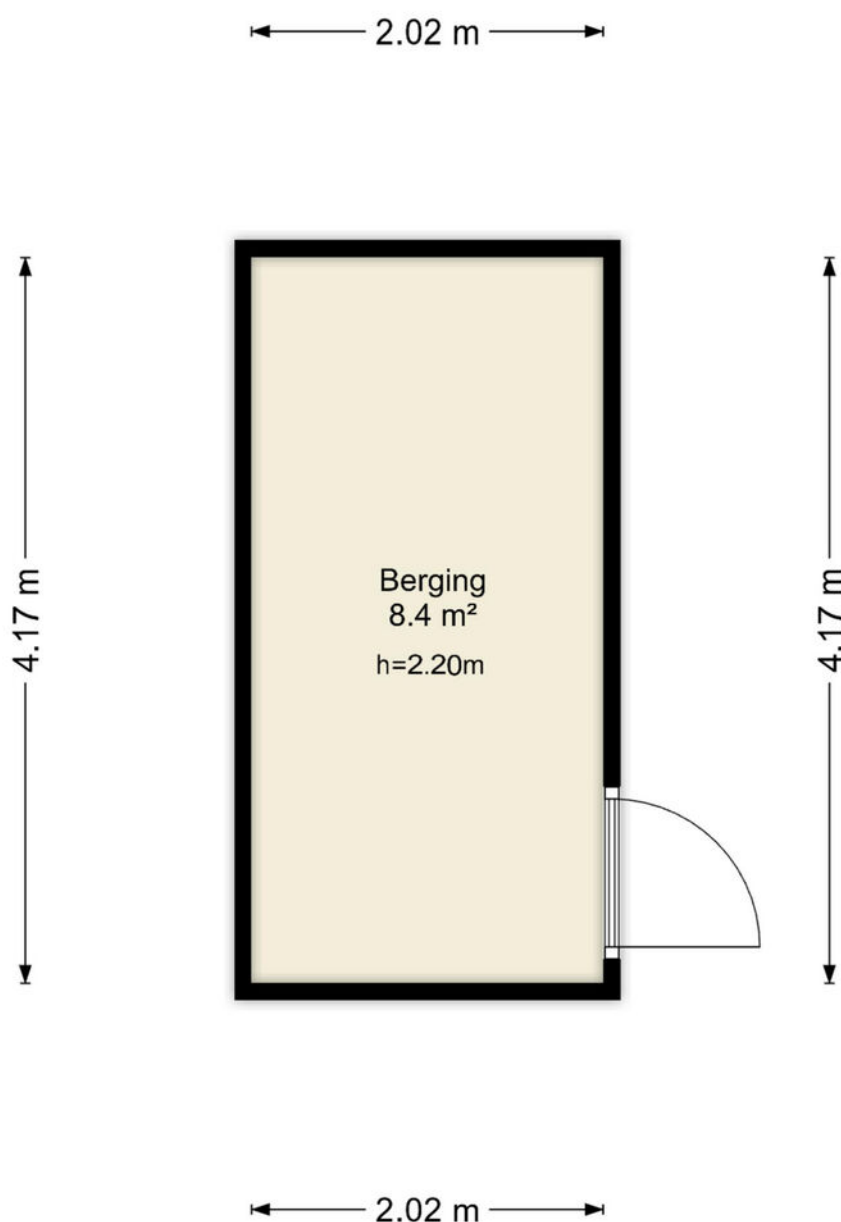


Deze plattegronden zijn uitsluitend bedoeld als indicatie van de woningindeling.
De symbolen voor (dak)ramen, deuren, keuken- en sanitaire onderdelen tonen
alleen de positie van de voorziening, niet het exacte type of de exacte afmetingen;
al deze elementen zijn bij benadering geplaatst.

Alle (oppervlakte)maten zijn vereenvoudigd. Getoonde oppervlaktematen
bij schuine daken zijn berekend tot de 150 cm-hoogtelijn.

PLATTEGRONDEN

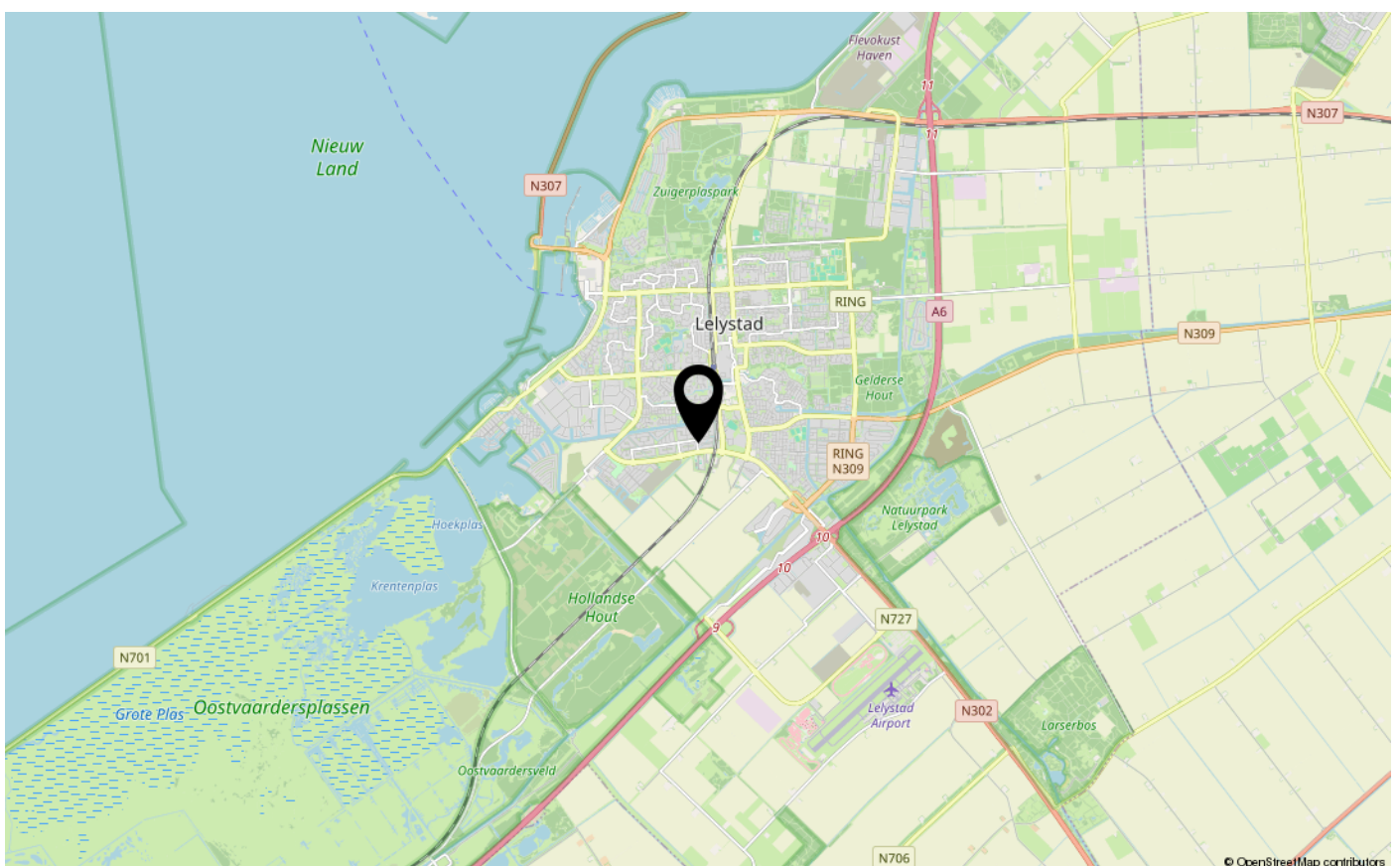
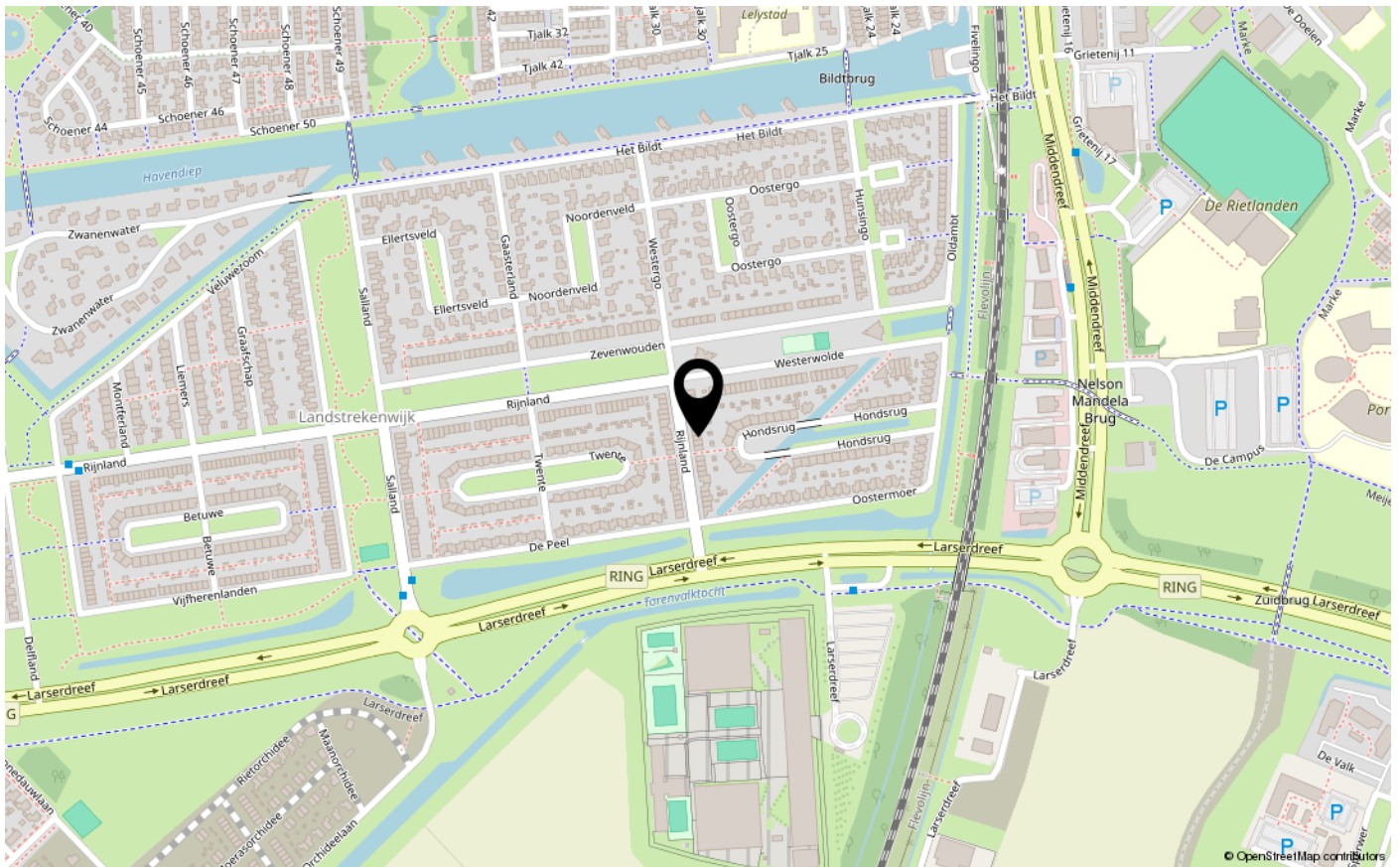
Rijnland 38 - Lelystad Berging



Deze plattegronden zijn uitsluitend bedoeld als indicatie van de woningindeling.
De symbolen voor (dak)ramen, deuren, keuken- en sanitaire onderdelen tonen
alleen de positie van de voorziening, niet het exacte type of de exacte afmetingen;
al deze elementen zijn bij benadering geplaatst.

Alle (oppervlakte)maten zijn vereenvoudigd. Getoonde oppervlaktetmaten
bij schuine daken zijn berekend tot de 150 cm-hoogtelijn.

LOCATIE OP DE KAART





ENERGIELABEL

A



Dé makelaar. Voor iedereen.

De Veste 10-14 · Lelystad



De Veste 10-14
8231 JA Lelystad
0320 411 211
info@MarktMakelaar.nl