



'S-GRAVENHAGE
Troelstrakade 915

Vraagprijs
€ 249.500,- k.k.

Te koop



In 2026 volledig gerenoveerd appartement

0786399224 | oz@poelmanmakelaar.nl
www.poesmanmakelaar.nl

Kenmerken & specificaties



Bouwjaar:
1995

Soort:
portiekflat

kamers:
2

Inhoud:
145 m³

Woonoppervlakte:
44 m²

Perceeloppervlakte:
0 m²

Overige inpandige ruimte:
-

Gebouwgebonden buitenruimte:
4 m²

Externe bergruimte:
4 m²

Energie label
B

Omschrijving

Instapklaar wonen zonder verbouwingskosten? Dit volledig gerenoveerde 2-kamerappartement (44 m²) beschikt over een gloednieuwe keuken en badkamer, een zonnig balkon op het westen en een energielabel B. Je hoeft alleen nog maar je verhuisdozen uit te pakken.

In 2026 vernieuwd:

- keuken;
- badkamer;
- wandafwerkingen;
- vloerafwerkingen;
- binnenschilderwerk;
- elektra.

Dankzij de gunstige ligging loop je binnen enkele minuten naar station Den Haag Moerwijk. Het centrum van Den Haag is binnen circa 15 minuten per fiets bereikbaar en ook de A4, A12 en A13 zijn snel bereikbaar.

Bijzonderheden:

- Bouwjaar 1995;
- Recent (mei 2026) is het gehele appartement gerenoveerd;
- Nieuwe keuken én badkamer;
- Balkon op het westen;
- Het appartement is voorzien van een energielabel B;
- Erfpachtcanon is eeuwigdurend afgekocht;
- Actieve VvE, maandelijkse bijdrage van € 131,=;
- Eigen berging op de begane grond.

Wil je een bezichtiging aanvragen? Reageren op deze woning bij voorkeur via Funda. Of wil je meer informatie? Dan graag even bellen of via Whatsapp (06-22269374).

Globale beschrijving van de indeling en afwerkingen (voor de afmetingen verwijzen wij naar de bijgevoegde plattegronden):

Begane grond

Afgesloten entree met bellentableau en brievenbussen. Galerij aan de voorzijde naar de appartementen.

Eerste verdieping (door middel van een trap bereik je het appartement).

Entree/hal: met meterkast (met 5 groepen, een kookgroep, 2 aardlekschakelaars en een hoofdschakelaar). De hal is voorzien van een mooie laminaatvloer, die doorloopt in het hele appartement (m.u.v. de badkamer). In de hal bevindt zich tevens een vaste kast waarin de c.v.-ketel en de mechanische ventilatiebox zijn opgesteld.

Woonkamer: gelegen aan de voorzijde, met moderne, open keuken en ramen die aan 2 zijden geopend kunnen worden.

Open keuken: moderne, gloednieuwe keuken voorzien van alle gewenste inbouwapparatuur, te weten: inductiekookplaat, afzuigkap, vaatwasser, koelkast, vriezer en combi-magnetron.

Badkamer: volledig betegeld met moderne, zandkleurige wand- en vloertegels. De badkamer is ingericht met een inloopdouche met hand- en stortdouche, hangend toilet, wastafelmeubel met moderne spoelkom en een handdoekenradiator.

Slaapkamer: ruime slaapkamer, gelegen aan de achterzijde, met toegang tot het balkon.

Balkon: rustig gelegen balkon aan de achterzijde. Het balkon is gelegen op het westen.

Oplevering:

De oplevering geschiedt leeg en is in overleg te aanvaarden (kan spoedig).

Wij behartigen de belangen van de verkoper. Wij adviseren om uw eigen NVM-aankoopmakelaar in te schakelen.

Genoemde maten zijn opgenomen en gedefinieerd op basis van NEN-2580, conform de meetinstructie gebruiksoppervlakte woningen NVM, VastgoedPro, VBO, Vereniging van Nederlandse Gemeenten en de Waarderingskamer. De meetinstructie is bedoeld om een eenduidige manier van meten toe te passen voor het geven van een indicatie van de gebruiksoppervlakte. De meetinstructie sluit verschillen in meetuitkomsten niet volledig uit.

Nadrukkelijk vermelden wij dat aan deze informatie en verstrekte gegevens geen rechten kunnen worden ontleend en wijzigingen zijn voorbehouden. Deze informatie dient slechts als uitnodiging tot het doen van een bod.



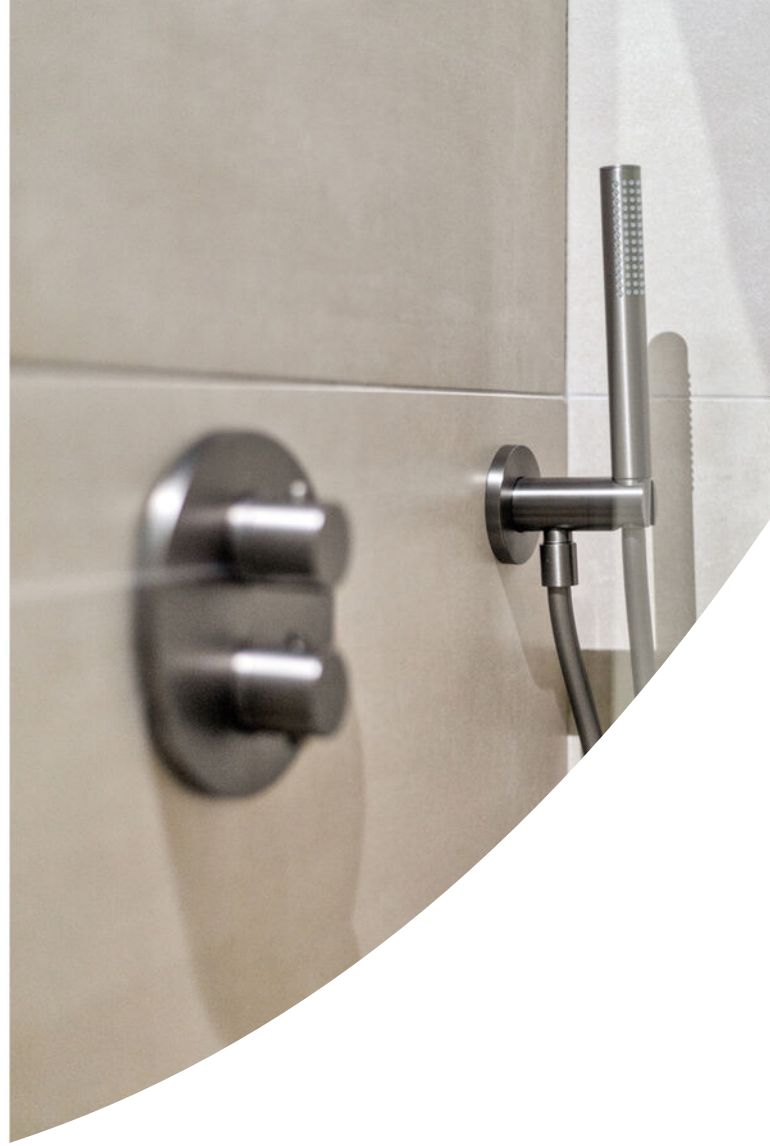








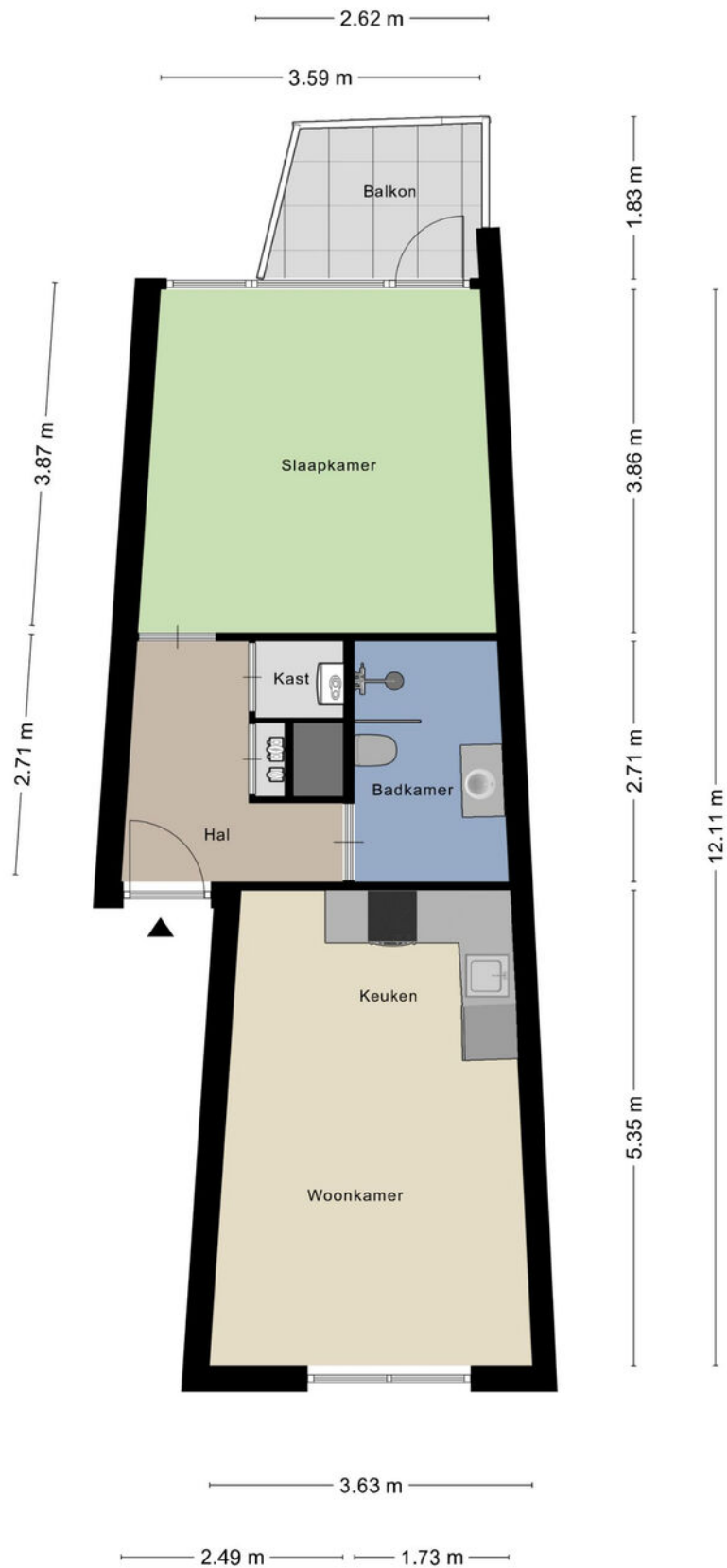






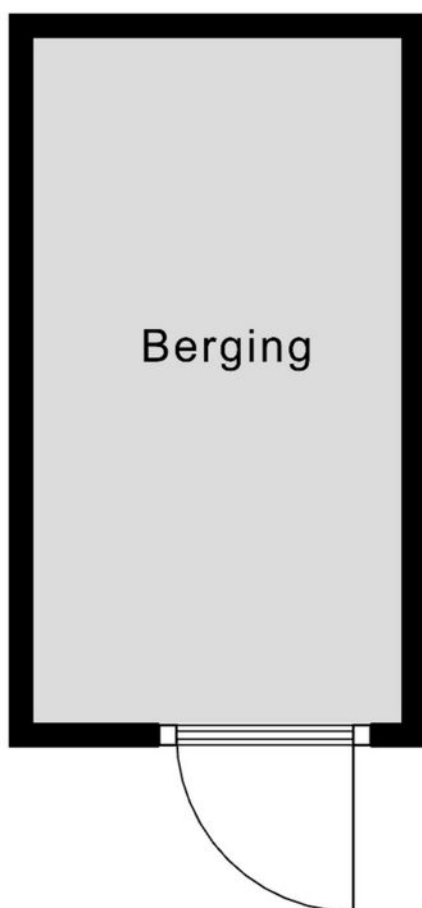


Plattegrond



Plattegrond

— 1.49 m —



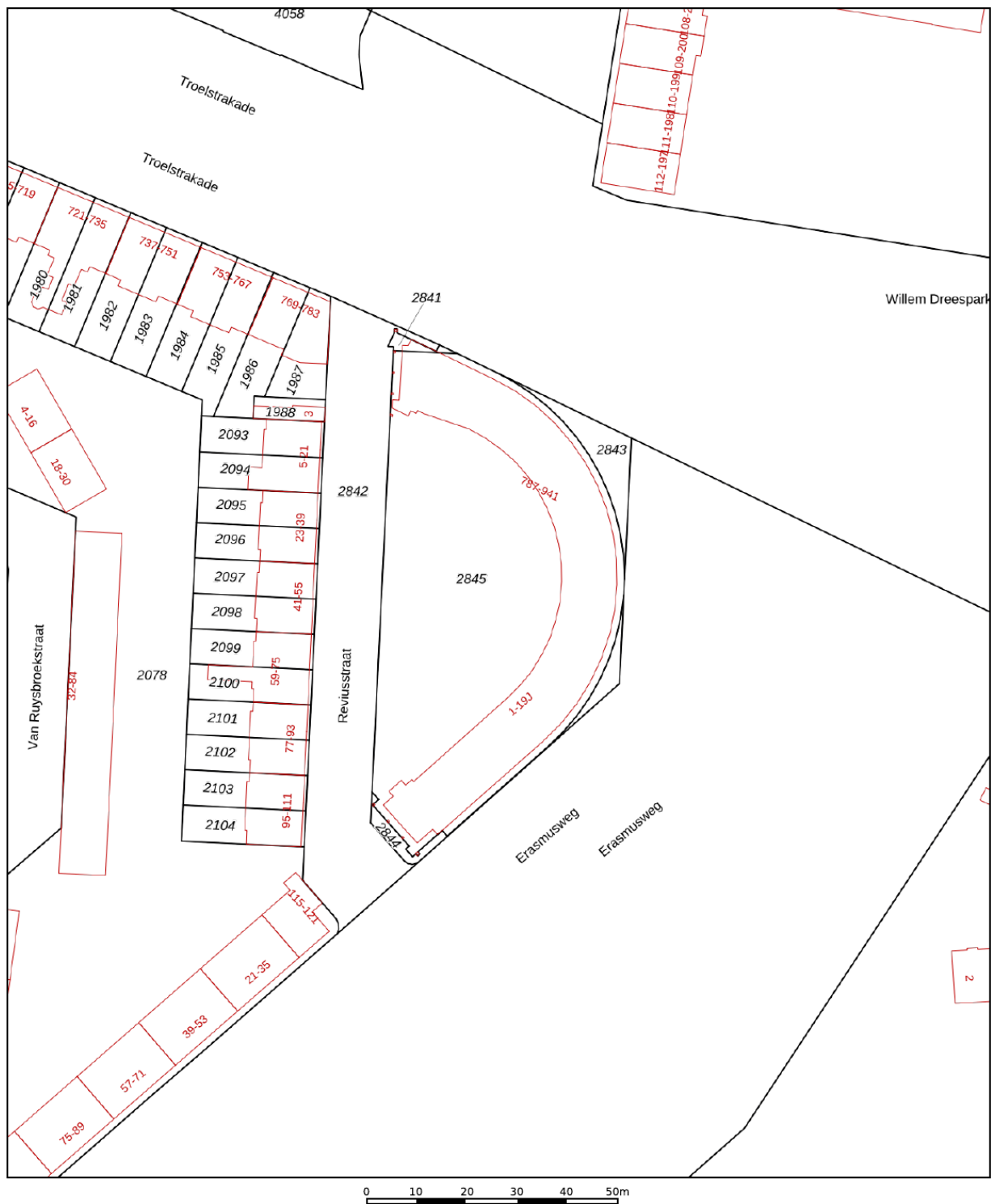
— 2.77 m —

Aan de plattegronden kunnen geen rechten worden ontleend
© Zibber www.zibber.nl

Kadastrale kaart

Kadastrale kaart

Uw referentie: Troelstrakade915



12345	Deze kaart is noordgericht	Schaal 1: 1000	
25	Perceelnummer	Kadastrale gemeente 's-Gravenhage	
—	Huisnummer	Sectie AC	
—	Vastgestelde kadastrale grens	Perceel 2841	
—	Voorlopige kadastrale grens	Aan dit uittreksel kunnen geen betrouwbare maten worden ontleend.	
—	Administratieve kadastrale grens	De Dienst voor het kadaster en de openbare registers behoudt zich de intellectuele eigendomsrechten voor, waaronder het auteursrecht en het databankenrecht.	
—	Bebouwing		

12345
25
—
—
—
—

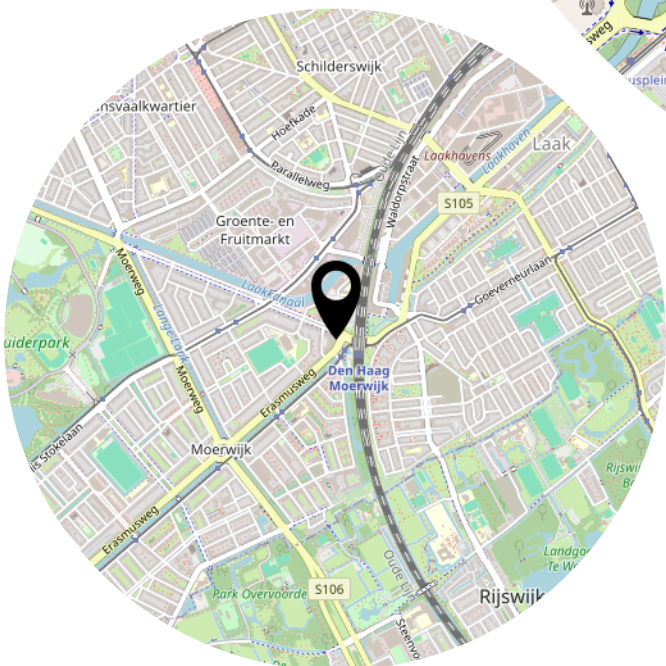
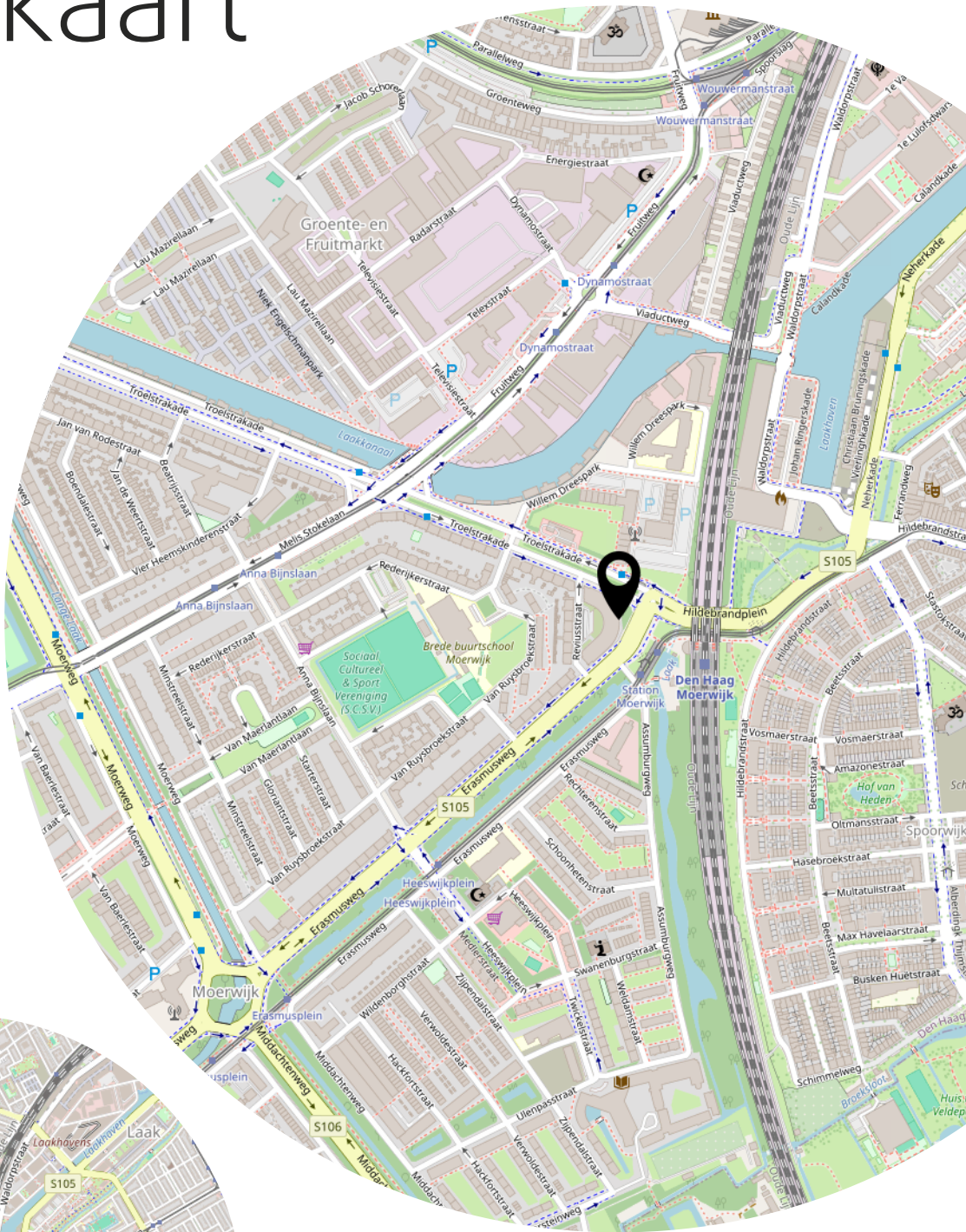
Deze kaart is noordgericht
Perceelnummer
Huisnummer
Vastgestelde kadastrale grens
Voorlopige kadastrale grens
Administratieve kadastrale grens
Bebouwing

Schaal 1: 1000
Kadastrale gemeente 's-Gravenhage
Sectie AC
Perceel 2841

Aan dit uittreksel kunnen geen betrouwbare maten worden ontleend.
De Dienst voor het kadaster en de openbare registers behoudt zich de intellectuele eigendomsrechten voor, waaronder het auteursrecht en het databankenrecht.

Voor een eensluidend uittreksel, geleverd op 9 april 2026
De bewaarder van het kadaster en de openbare registers

Locatie op de kaart



Lijst van zaken

	Blijft achter	Gaat mee	Ter overname
Woning - Interieur			
Vloerdecoratie, te weten			
- PVC vloer	X		
Woning - Keuken			
Keukenblok (met bovenkasten)	X		
Keuken (inbouw)apparatuur, te weten			
- kookplaat	X		
- afzuigkap	X		
- combi-oven/combimagnetron	X		
- koel-vriescombinatie	X		
- vaatwasser	X		
Woning - Sanitair/sauna			
Badkamer met de volgende toebehoren			
- douche (cabine/scherf)	X		
- wastafel	X		
- wastafelmeubel	X		
- toilet	X		
- toiletrolhouder	X		
- toiletborstel(houder)	X		
Woning - Exterieur/installaties/veiligheid/energiebesparing			
Brievenbus	X		
(Voordeur)bel	X		
(Veiligheids)sloten en overige inbraakpreventie	X		
Rookmelders	X		
(Klok)thermostaat	X		
Warmwatervoorziening, te weten			
- CV-installatie	X		

Heb je
interesse?



Vrieseweg 89
3311 NV Dordrecht

0786399224
oz@poelmanmakelaar.nl
www.poelmanmakelaar.nl