

Zomerzon 56

Assendelft

Vraagprijs

€ 340.000



Een leuke maisonnette beschikbaar met Energielabel A



KENMERKEN

Woonoppervlakte **69m²**

Inhoud **248m³**

Bouwjaar **2006**

Energie label **A**

Vraagprijs
€ 340.000

Zomerzon 56

Assendelft



Kenmerken

Overdracht

Vraagprijs	€ 340.000,-
Servicekosten	€ 224,64
Aanvaarding	In overleg

Bouw

Type object	Appartement, maisonnette
Woonlaag	2e woonlaag
Soort bouw	Bestaande bouw
Bouwperiode	2006
Dakbedekking	Bitumen
Type dak	Platdak
Isolatievormen	Dakisolatie Spouwmuren Vloerisolatie Volledig geïsoleerd

Oppervlaktes en inhoud

Gebruiksoppervlakte wonen	69 m ²
Inhoud	248 m ³

Indeling

Aantal bouwlagen	2
Aantal kamers	3 (waarvan 2 slaapkamers)
Aantal badkamers	1

Locatie

Ligging	Aan rustige weg In woonwijk Vrij uitzicht
---------	---

Energieverbruik

Energielabel	A
--------------	---

Uitrusting

Kenmerken

Aantal parkeerplaatsen	1
Warm water	Stadsverwarming
Verwarmingssysteem	Stadsverwarming
Heeft een frans balkon	Ja

Vereniging van Eigenaren

Ingeschreven bij de KvK	Ja
Jaarlijkse vergadering	Ja
Periodieke bijdrage	Ja
Reservefonds	Ja
Meer jaren onderhoudsplan	Ja
Onderhoudsverwachting	Ja
Opstal verzekering	Ja

Kadastrale gegevens

Eigendom	Eigen grond
Eigendom	Eigen grond
Eigendom	Eigen grond

Omschrijving

Eindelijk is er weer een leuke maisonnette beschikbaar in dit prachtig gelegen appartementencomplex met vrij uitzicht over de polder!

Dit moderne en strak afgewerkte appartement (bouwjaar 2006), verdeeld over twee woonlagen, beschikt over een lichte woonkamer met open keuken, nette sanitaire voorzieningen, twee ruime slaapkamers, een eigen parkeerplaats én een prachtig vrij uitzicht over de polder. Een ideale woning voor starters, alleenstaanden of stellen die zonder verbouwen willen verhuizen naar een goed onderhouden woning waar jarenlang comfortabel gewoond kan worden.

Over de ligging en de buurt

Deze fijne maisonnette heeft een prettige ligging aan de rand van Assendelft/Saendelft. Vanuit de woning wandel je zo de wijk uit en sta je midden in het prachtige polderlandschap van de Zaanstreek.

Op minder dan één kilometer afstand bevindt zich het uitgebreide winkelcentrum van de wijk met onder andere een Albert Heijn, HEMA, diverse drogisterijen, een kapsalon, een gezondheidscentrum en meerdere horecagelegenheden.

Station Krommenie-Assendelft ligt op circa tien minuten fietsen en biedt uitstekende verbindingen met de regio. Vanaf het station vertrekken vier treinen per uur richting Amsterdam. Station Amsterdam Sloterdijk is in ongeveer 17 minuten bereikbaar en Amsterdam Centraal in circa 23 minuten. Ook met de auto zijn Amsterdam en Alkmaar binnen ongeveer twintig minuten bereikbaar.

Daarnaast zijn de uitvalswegen snel bereikbaar en ligt zelfs het Noordzeestrand op minder dan een half uur rijden.

Indeling

Begane grond

Verzorgde centrale entree met intercominstallatie en trappenhuis.

Eerste woonlaag

Via het centrale trappenhuis bereik je de woning op de eerste verdieping van het complex.

Achter de voordeur bevinden zich de entree, garderoberuimte, meterkast, een separaat toilet met fonteintje en de toegang tot de woonkamer met open keuken.

De gezellige woonkamer is voorzien van een nette laminaatvloer en biedt een prachtig vrij uitzicht over de polder. Dankzij de gunstige ligging op het zuidwesten profiteert de woonkamer van veel natuurlijke lichtinval.

De moderne open keuken is uitgerust met een inductiekookplaat, afzuigkap, oven, koelkast en vriezer.

Tweede woonlaag

Via de trap in de woonkamer bereik je de overloop van de tweede woonlaag. Hier bevinden zich twee ruime slaapkamers en de badkamer.

Beide slaapkamers zijn keurig afgewerkt met een laminaatvloer. Eén van de kamers is bovendien uitstekend geschikt als thuiswerkplek, hobbykamer of kinderkamer.

De nette badkamer is voorzien van een wastafelmeubel, een inloopdouche en de aansluitingen voor de wasmachine.

Parkeren

Bij de woning hoort een eigen parkeerplaats op het achtergelegen parkeerterrein. Daarnaast is er voldoende gratis parkeergelegenheid in de directe omgeving.

Vereniging van Eigenaars

De Vereniging van Eigenaars "Zomerzon 34-60" is actief. Het beheer wordt professioneel uitgevoerd door Amstarr VvE Beheer. Er wordt jaarlijks vergaderd en er is een meerjarenonderhoudsplan en huishoudelijk reglement aanwezig. De servicekosten bedragen € 224,64 per maand.

Kenmerken van de woning

- Bouwjaar 2006;

- Ruim en instapklaar maisonnette-appartement verdeeld over twee woonlagen;
- Twee ruime slaapkamers;
- Prachtig vrij uitzicht over de polder;
- Verwarming en warm water via stadsverwarming;
- Eigen parkeerplaats;
- Gelegen nabij winkelcentrum, openbaar vervoer en uitvalswegen;
- Volledig geïsoleerd;
- Energielabel A;
- de erfpacht is in het verleden afgekocht en er is nu sprake van bloot eigendom;
- Eigen parkeerplaats op het parkeerterrein en gratis parkeren in de directe omgeving.

Oplevering: in overleg, maar kan snel.

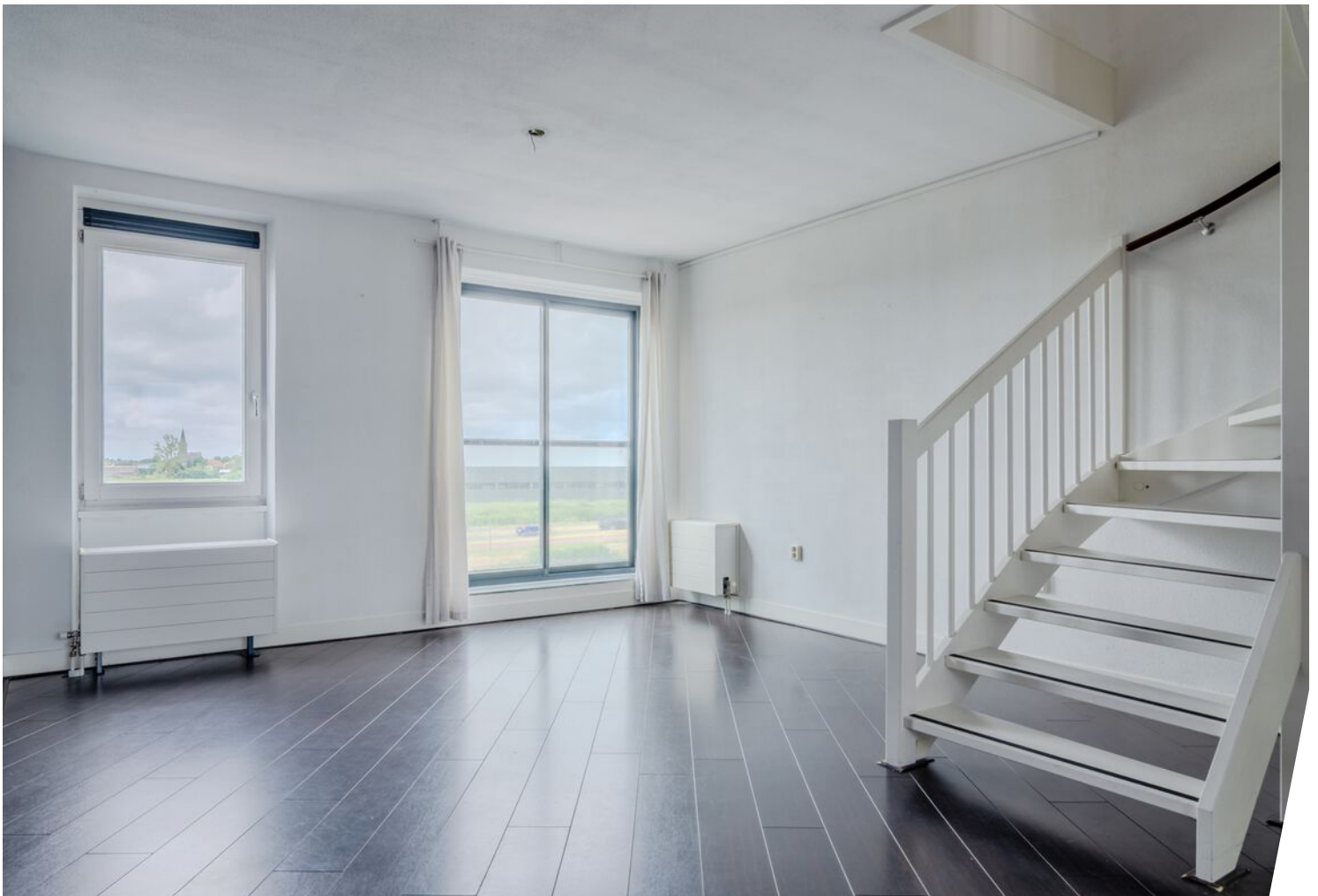








Woonkamer







Keuken





1ste slaapkamer







2de slaapkamer

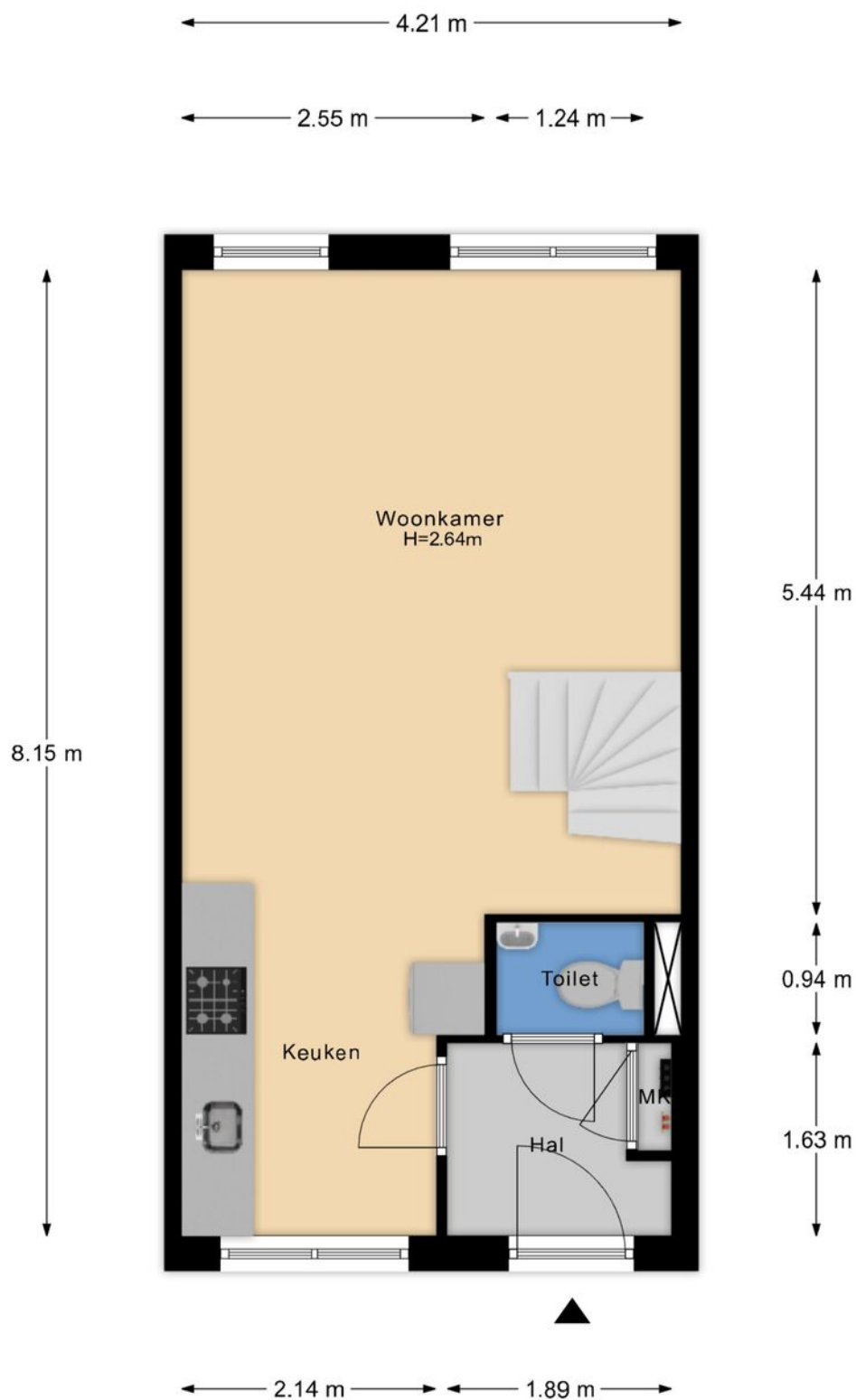




Eigen parkeerplaats

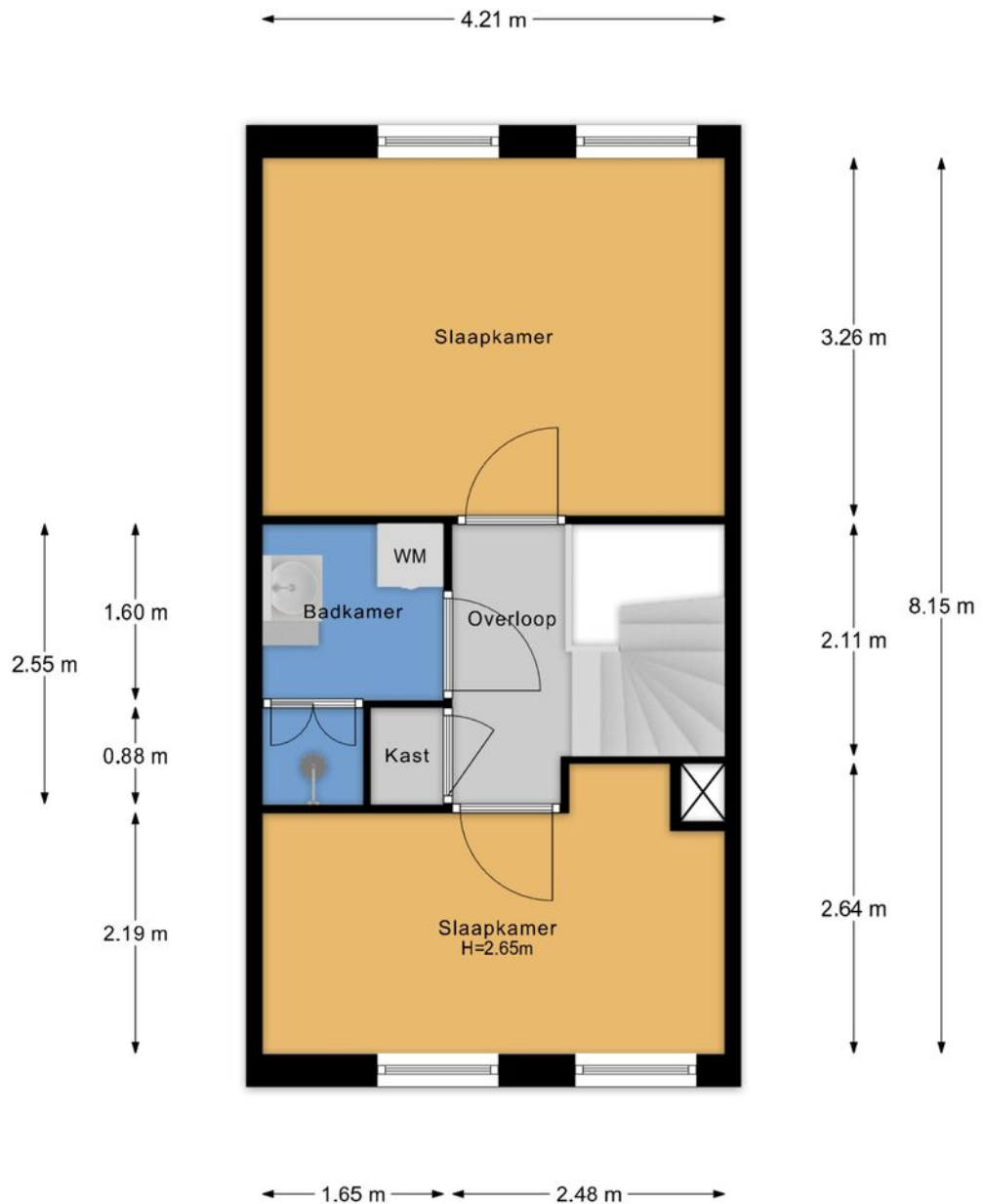


Plattegrond



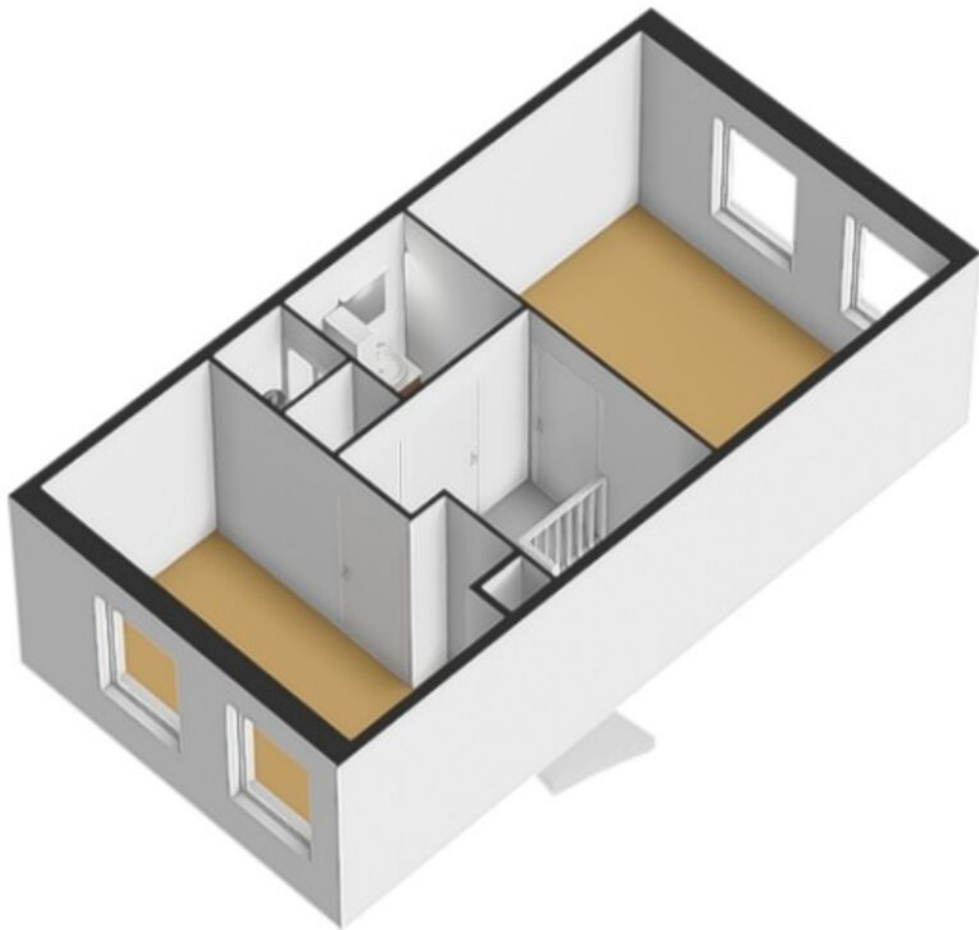
De plattegronden zijn geproduceerd voor promotionele doeleinden en ter indicatie.
Aan de plattegronden kunnen geen rechten worden ontleend

Plattegrond

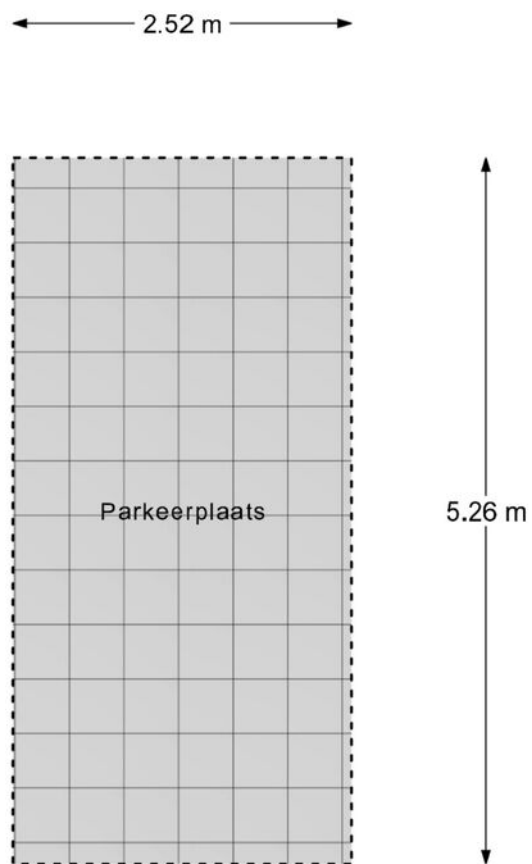


De plattegronden zijn geproduceerd voor promotionele doeleinden en ter indicatie.
Aan de plattegronden kunnen geen rechten worden ontleend

Plattegrond



Plattegrond

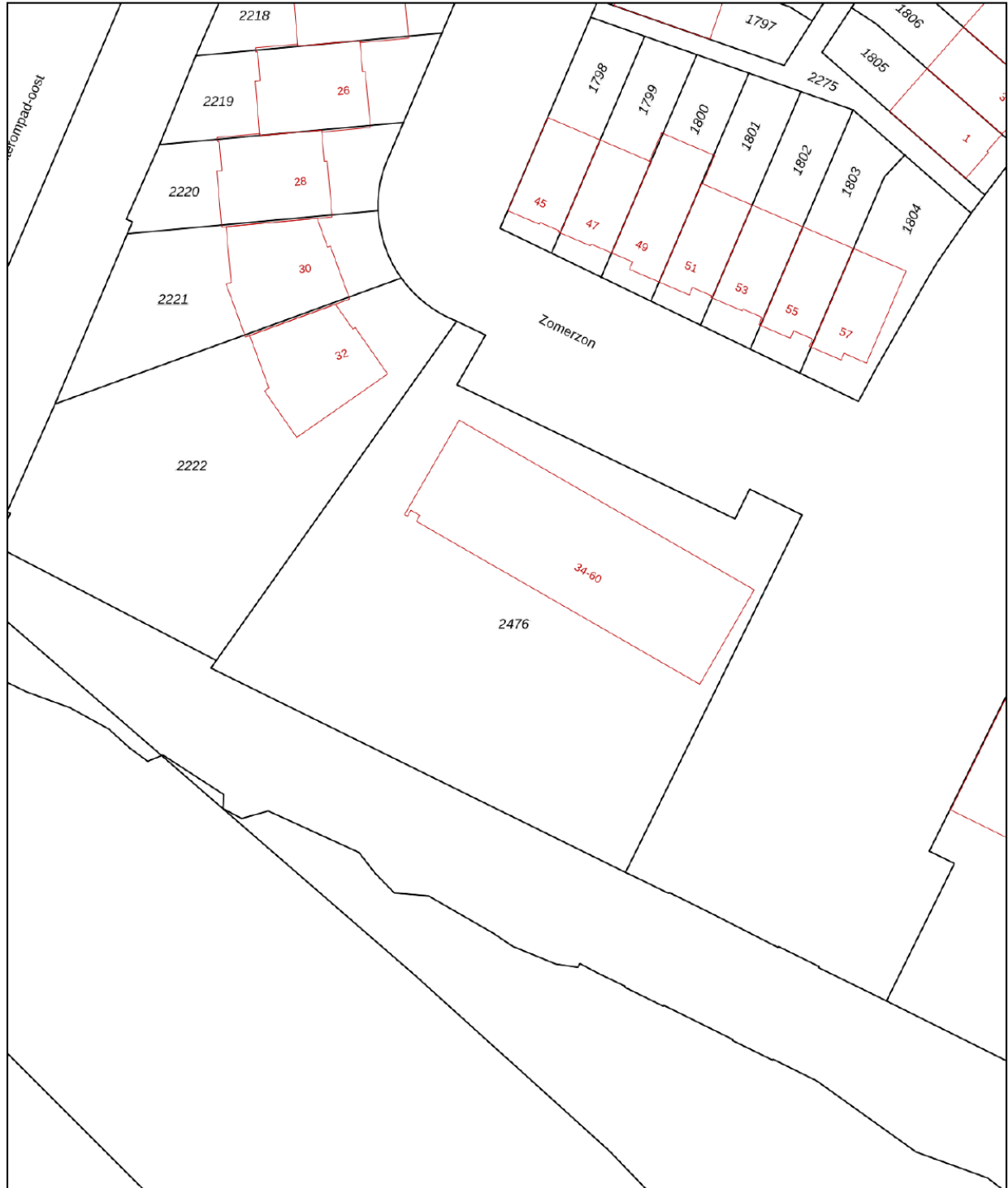



De plattegronden zijn geproduceerd voor promotionele doeleinden en ter indicatie.
Aan de plattegronden kunnen geen rechten worden ontleend

Kadastrale kaart

Kadastrale kaart

Uw referentie: zomerzon 56

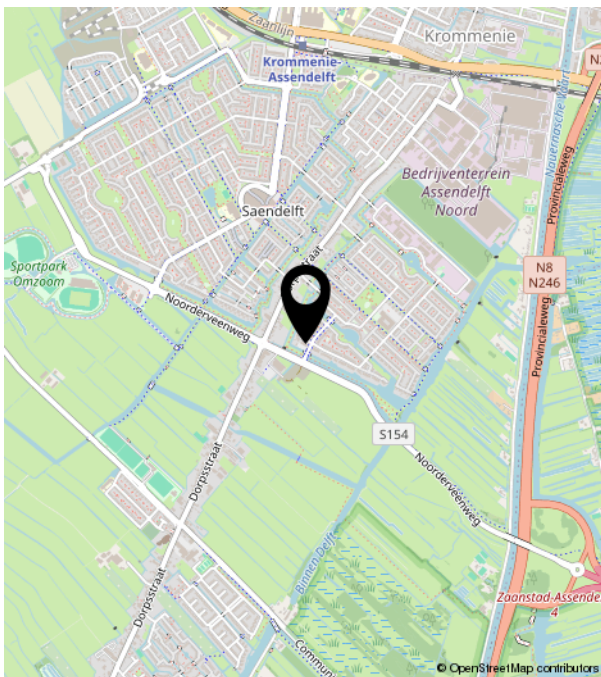
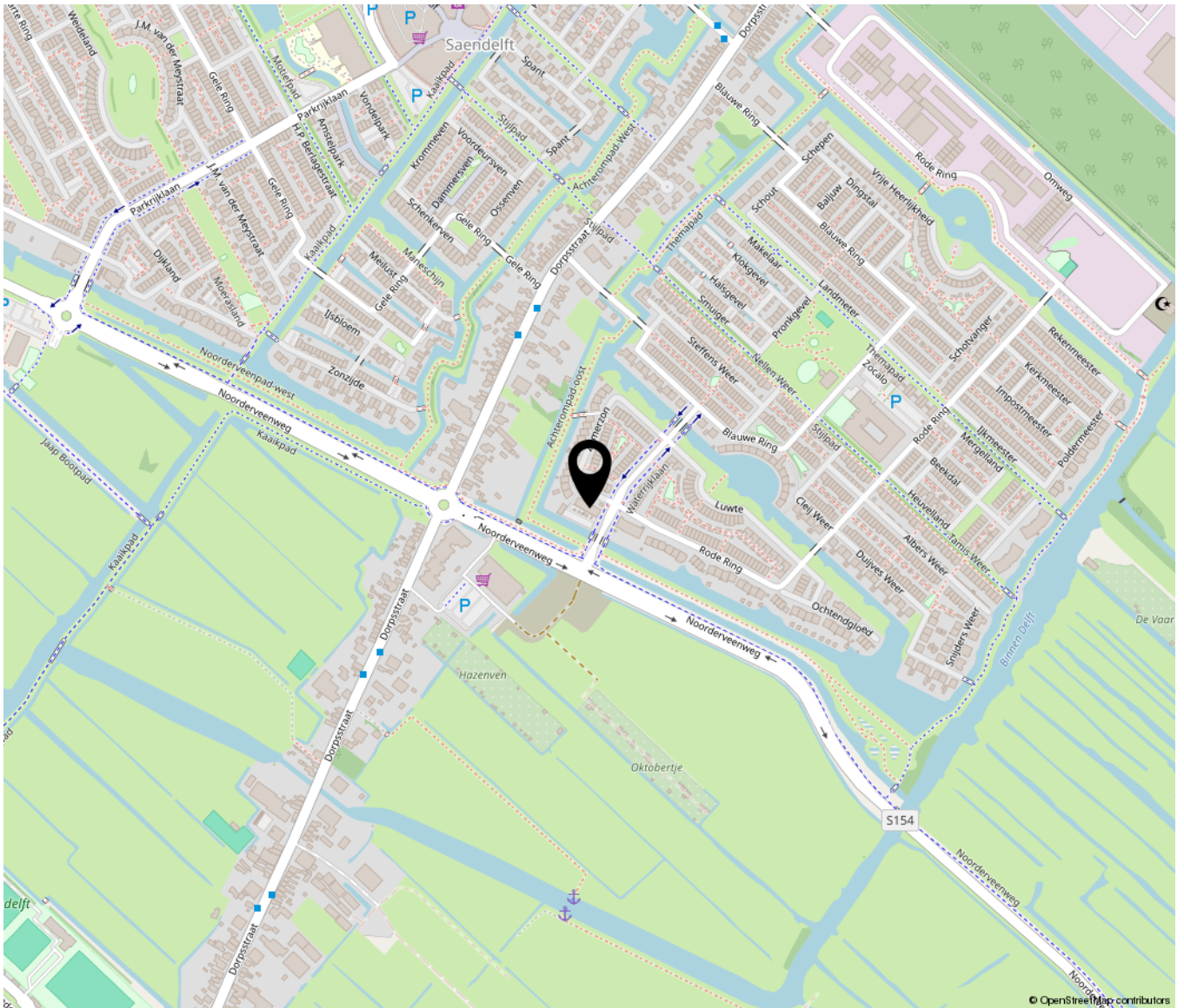


<p>12345 Perceelnummer</p> <p>25 Huisnummer</p> <p>— Vastgestelde kadastrale grens</p> <p>— Voorlopige kadastrale grens</p> <p>— Administratieve kadastrale grens</p> <p>— Bebouwing</p>	<p>Deze kaart is noordgericht</p> <p>Schaal 1: 500</p> <p>Kadastrale gemeente Assendelft</p> <p>Sectie N</p> <p>Perceel 2476</p>	<p>kadaster</p> 
--	--	--

Voor een eensluidend uittreksel, geleverd op 17 december 2021. De bewaarder van het kadaster en de openbare registers

Aan dit uittreksel kunnen geen betrouwbare maten worden ontleend. De Dienst voor het kadaster en de openbare registers behoudt zich de intellectuele eigendomsrechten voor, waaronder het auteursrecht en het databankenrecht.

Locatie op de kaart





**Huijsen
Makelaar**

Vlusch 38 | 1561 PR Krommenie
075-2064425 | info@huijsenmakelaar.nl | huijsenmakelaar.nl