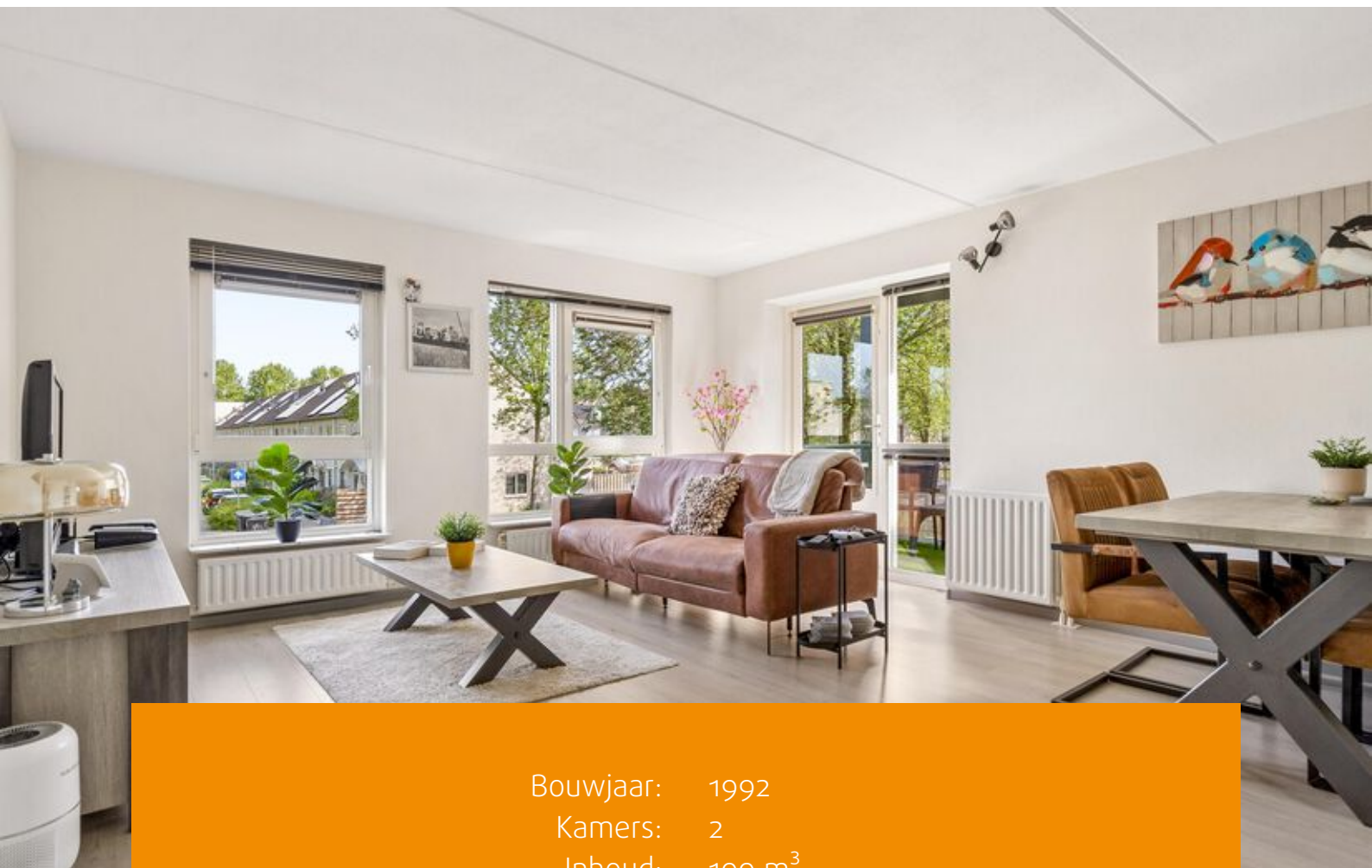




H

ALMERE
Clingendaellaan 95

Kenmerken & specificaties



Bouwjaar: 1992
Kamers: 2
Inhoud: 199 m³
Woonoppervlakte: 58 m²
Perceeloppervlakte: 0 m²

Bieden vanaf prijs: € 250.000 k.k.



In de gewilde Landgoederenbuurt ligt dit speels ingedeelde en keurig afgewerkte 2-kamerhoekappartement op de eerste verdieping van een kleinschalig en goed onderhouden appartementencomplex. De woning bevindt zich op een rustige locatie, met aan de voorzijde vrij uitzicht over groen, grenzend aan een stadspark en plantsoen. Het appartement beschikt over een ruime, lichte woonkamer, een nette laminaatvloer en een balkon waar u in alle rust van de groene omgeving kunt genieten.

De Landgoederenbuurt staat bekend als een prettige, ruim opgezette woonwijk met diverse voorzieningen binnen handbereik. Winkelcentrum Almere Buiten, het NS-station, basis- en middelbare scholen, sportvoorzieningen en de uitvalswegen naar de A6 en A27 bevinden zich op korte afstand. Daarnaast liggen de bosrand en een park met kinderboerderij op loopafstand. Het complex wordt uitstekend onderhouden door een actieve Vereniging van Eigenaren. Kortom, een comfortabele woning op een aantrekkelijke locatie met alle voorzieningen dichtbij.

Begane grond:

Centrale entree met bellentableau, brievenbussen, lift en trappenportaal naar de verdiepingen, en een inpanidige toegangsdeur naar de bergingen.

1e verdieping:

Hal met intercom, vaste kast en meterkast met glasvezelkabel, en toegang tot de separate toiletruimte, slaapkamer, woonkamer en inpanidige badkamer.

De woonkamer is door de hoekligging voorzien van zijramen, wat zorgt voor extra lichtinval. De open keuken is uitgevoerd met een keukenblok voorzien van losse keukenapparaten. Vanuit de woonkamer is er toegang tot een balkon met uitzicht op het tegenovergelegen plantsoen. Het balkon is gelegen op het noordoosten. De badkamer is volledig betegeld tot aan het plafond en voorzien van een douche, wastafel en aansluiting voor de wasmachine.

Deze woning wordt aangeboden middels een bieden vanaf prijs van € 250.000,- k.k.

Bijzonderheden:

- Speels ingedeeld 2-kamerhoekappartement;
- Gelegen op de eerste verdieping;
- Vrij uitzicht over groen aan de voorzijde;
- Balkon op het noordoosten;
- Extra lichtinval dankzij de hoekligging;
- Actieve en gezonde Vereniging van Eigenaren;
- Eigen fietsenberging aanwezig;
- Lift aanwezig in het complex;
- Op loopafstand van winkelcentrum Almere Buiten en NS-station;
- Voldoende openbare parkeergelegenheid direct voor het complex;
- Servicekosten circa € 125,- per maand;
- Oplevering in overleg.











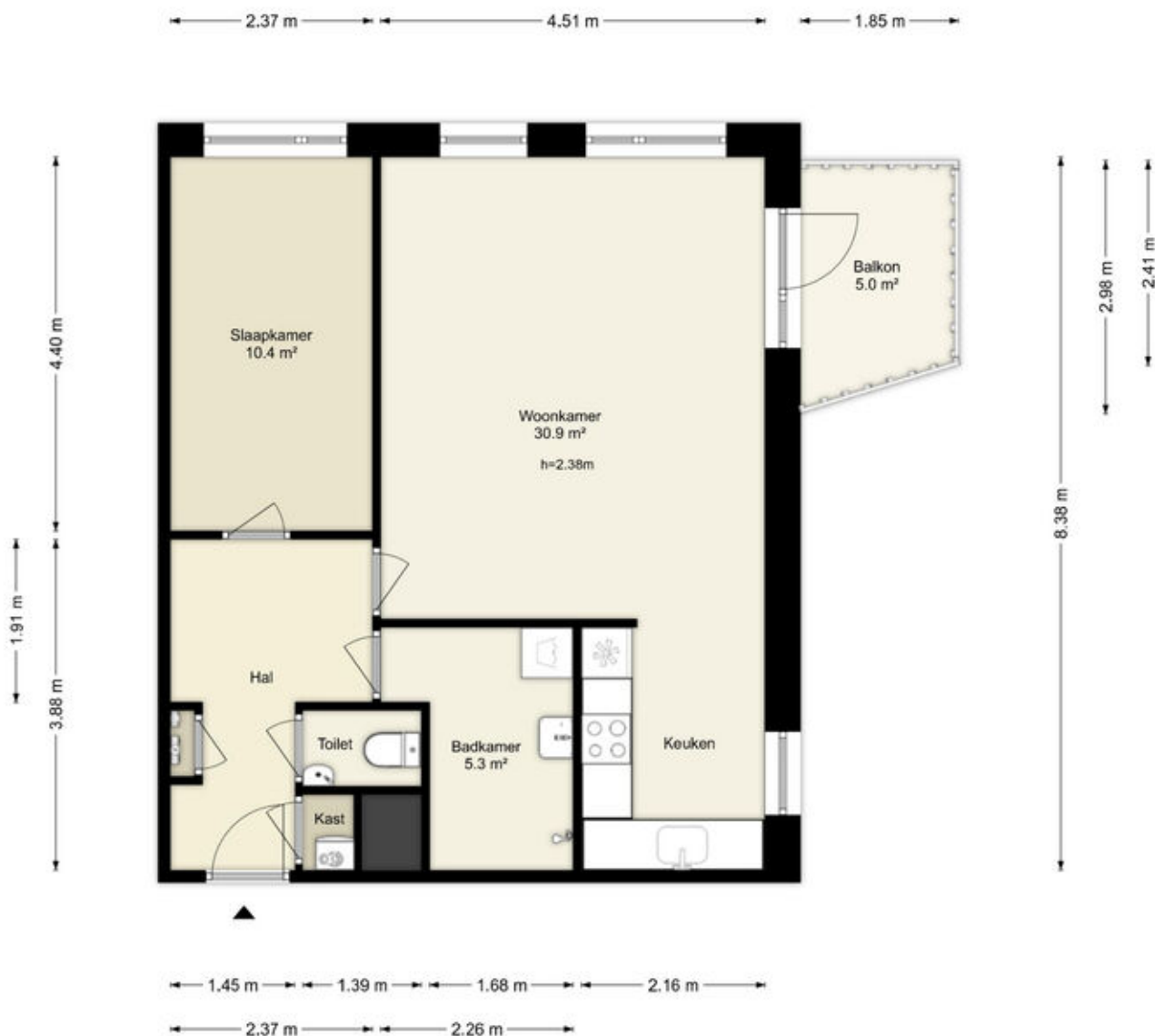






Plattegronden

Clingendaellaan 95 - Almere Appartement

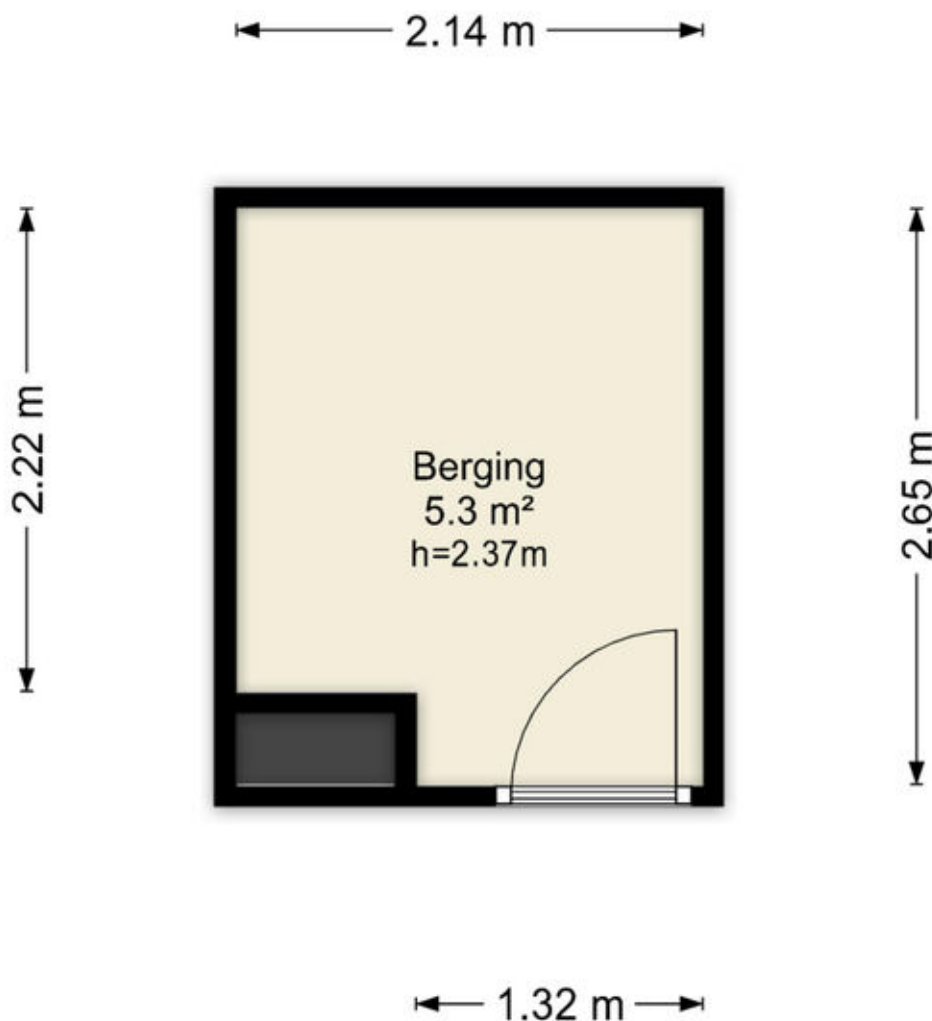


Deze plattegronden zijn uitsluitend bedoeld als indicatie van de woningindeling. De symbolen voor (dak)ramen, deuren, keuken- en sanitaire onderdelen tonen alleen de positie van de voorziening, niet het exacte type of de exacte afmetingen; al deze elementen zijn bij benadering geplaatst.

Alle (oppervlakte)maten zijn vereenvoudigd. Getoonde oppervlaktetaten bij schuine daken zijn berekend tot de 150 cm-hoogtelijn.

Plattegronden

Clingendaellaan 95 - Almere Berging



Deze plattegronden zijn uitsluitend bedoeld als indicatie van de woningindeling. De symbolen voor (dak)ramen, deuren, keuken- en sanitaire onderdelen tonen alleen de positie van de voorziening, niet het exacte type of de exacte afmetingen; al deze elementen zijn bij benadering geplaatst.

Alle (oppervlakte)maten zijn vereenvoudigd. Getoonde oppervlaktematen bij schuine daken zijn berekend tot de 150 cm-hoogtelijn.

Kadastrale kaart

Kadastrale kaart


Uw referentie: ---



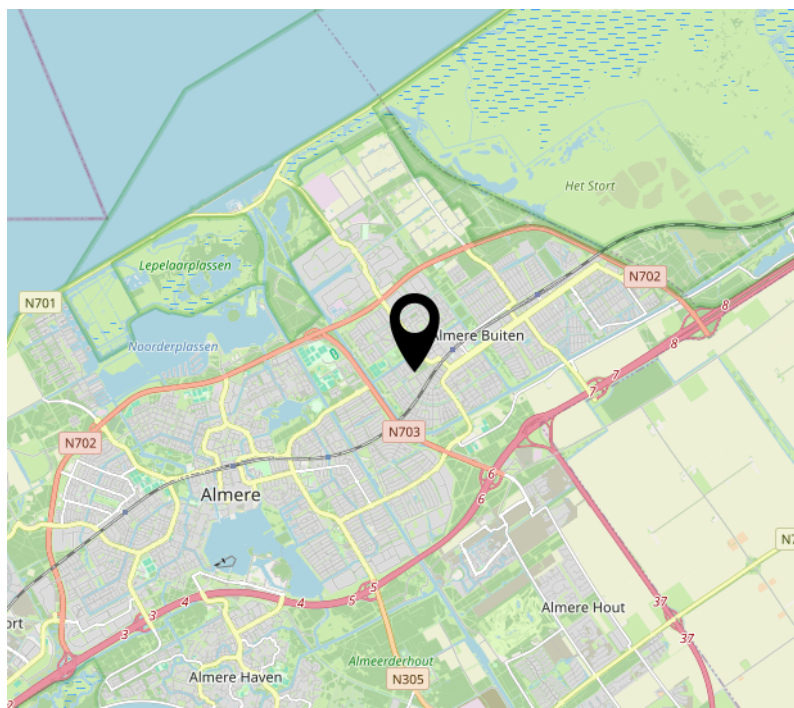
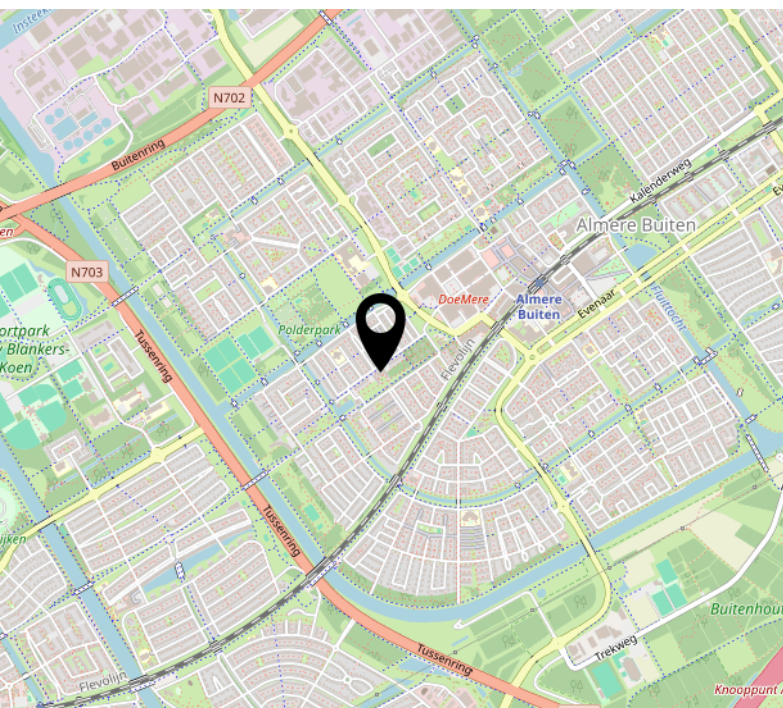
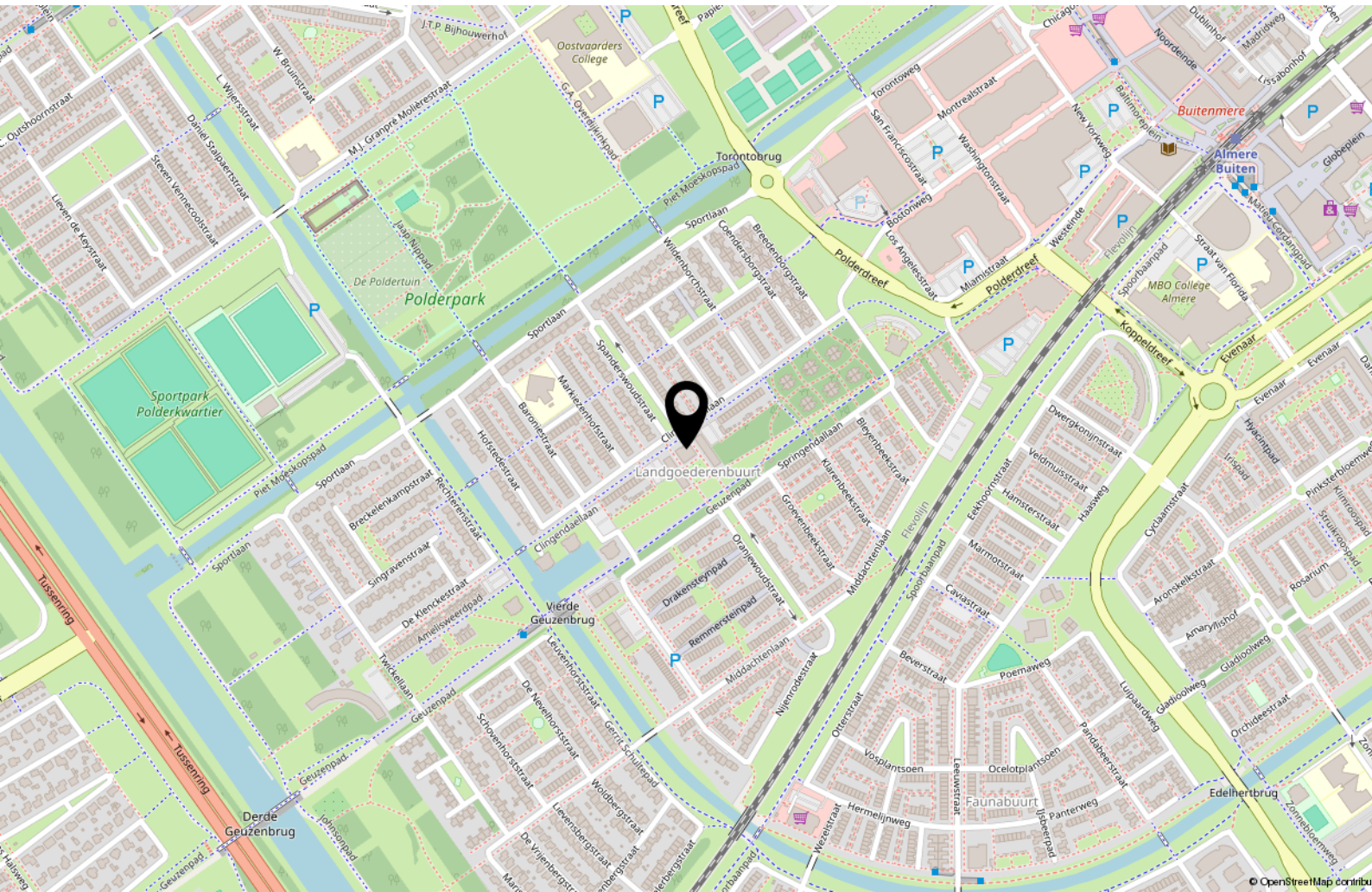
12345 Perceelnummer	Deze kaart is noordgericht	Schaal 1: 500	
25 Huisnummer		Kadastrale gemeente Almere	
— Vastgestelde kadastrale grens		Sectie N	
— Voorlopige kadastrale grens		Perceel 3248	
— Administratieve kadastrale grens			
— Bebouwing			

Voor een eensluitend uittreksel, geleverd op 12 mei 2026
De bewaarder van het kadaster en de openbare registers

Aan dit uittreksel kunnen geen betrouwbare maten worden ontleend.
De Dienst voor het kadaster en de openbare registers behoudt zich de intellectuele eigendomsrechten voor, waaronder het auteursrecht en het databankenrecht.



Locatie op de kaart



Lijst van zaken

	Blijft achter	Gaat mee	Ter overname
Woning - Interieur			
Verlichting, te weten			
- losse (hang)lampen			X
(Losse)kasten, legplanken, te weten			
- Hoge 3 vakken kledingkast met spiegel	X		
Raamdecoratie/zonwering binnen, te weten			
- lamellen	X		
- jaloezieën	X		
Vloerdecoratie, te weten			
- laminaat	X		
Overig, te weten			
- spiegelwanden	X		
Woning - Keuken			
Keukenblok (met bovenkasten)	X		
Keuken (inbouw)apparatuur, te weten			
- kookplaat			X
- combi-oven/combimagnetron			X
- koelkast		X	
- koffiezetapparaat			X
Woning - Sanitair/sauna			
Toilet met de volgende toebehoren			
- toilet	X		
- toiletrolhouder	X		
- toiletborstel(houder)	X		
- fontein	X		
Badkamer met de volgende toebehoren			
- wastafel	X		

Lijst van zaken

	Blijft achter	Gaat mee	Ter overname
- wastafelmeubel	X		
- toiletkast	X		
Woning - Exterieur/installaties/veiligheid/energiebesparing			
(Voordeur)bel	X		
(Veiligheids)sloten en overige inbraakpreventie	X		
Rolluiken	X		
Telefoonaansluiting/internetaansluiting	X		
Veiligheidsschakelaar wasautomaat	X		
Warmwatervoorziening, te weten			
- CV-installatie	X		
- boiler	X		

Over ons



Onze roots gaan terug naar 1975. Onze organisatie startte dat jaar als een echt familiebedrijf en eerste makelaar van Flevoland. We groeiden uit tot een organisatie met 80 medewerkers in Almere, Amsterdam, Dronten, Lelystad en Zwolle. We zijn in ons DNA altijd een familiebedrijf gebleven met service hoog in het vaandel. Klanttevredenheid is een van onze belangrijkste graadmeters. Op de gemiddelde 9- die we op Funda van onze opdrachtgevers krijgen, zijn we dan ook erg trots. Al een aantal jaren op rij worden we door Vastgoed uitgeroepen tot de nummer 1 makelaar van Almere.

Trots op onze stad

Almere is de afgelopen jaren steeds populairder geworden. Of het nu om starters gaat die hun eerste studio kopen, gezinnen uit Amsterdam die in onze stad de ruimte en het groen opzoeken of fervente Almeerders die de stad voor geen goud willen verlaten en toe zijn aan een volgende stap in hun wooncarrière.

In die stad mogen wij wonen en werken!

Ons team

We werken met uiteraard een deskundig team van makelaars en gedreven ondersteuning die tot het uiterste gaan om onze opdrachtgevers van dienst te zijn. Dat lukt niet altijd van 9 tot 17 en dat hoeft ook niet. We zijn met een heel team, waardoor we ook 's avonds en op zaterdag afspraken kunnen maken. Net wanneer het jou het beste uitkomt.

We wensen je veel succes met de zoektocht naar je nieuwe huis! Uiteraard staan we graag voor je klaar wanneer je advies kunt gebruiken!



Contact

Randstad 2301,
1314 BN Almere
Tel: 036 533 0077
www.vanderlinden.nl
info.almere@vanderlinden.nl

