

2-onder-1- kap woning



BAARN | Diepenbrocklaan 12

vraagprijs € 695.000 k.k.


RIGTER
MAKELAARS OG

035-5415000 | info@rigter.nl
www.rigter.nl

Specificaties



Bouwjaar:	1954
Soort:	eengezinswoning
Kamers:	5
Inhoud:	472 m ³
Woonoppervlakte:	138 m ²
Perceeloppervlakte:	320 m ²
Overige inpandige ruimte:	-
Gebouwgebonden buitenruimte:	-
Externe bergruimte:	26 m ²
Verwarming:	c.v.-ketel
Energielabel:	D

Omschrijving

Uitgebouwde 2-onder-1-kapwoning met oprit, garage, schuur en een zonnige tuin, gelegen in de geliefde en ruim opgezette Componistenwijk. Deze verzorgde gezinswoning biedt met 138 m² woonoppervlakte, een perceel van maar liefst 320 m² en een vrije ligging aan de voorzijde een uitstekende combinatie van ruimte, comfort en privacy.

De woning is gunstig gelegen nabij de wandelbossen van Kasteel Groeneveld, scholen, sportvoorzieningen en de uitvalswegen richting de A1 en A27. Schuin tegenover de woning is een speelplaats en het Hoge Bomenbosje, waar kinderen heerlijk kunnen spelen. De zonnige achtertuin ligt op het oosten en zuiden, beschikt over meerder terrassen. De tuin biedt de hele dag een fijne plek in de zon.

INDELING

Entree, hal met meterkast, toilet met fonteintje en moderne spiltrap naar de 1e verdieping, royale woonkamer met erker en sfeervolle zitkamer met gashaard aan de voorzijde. Aan de achterzijde bevindt zich de ruime eethoek met grote schuifpui naar de tuin en een moderne open keuken voorzien van een spoeleiland en hoge kastenwand. Vanuit de woonkamer en keuken is er een prachtig zicht op de verzorgde achtertuin met vijver en achterom.

1 E. VERDIEPING

Lichte overloop met vaste kast, slaapkamer aan de voorzijde, 2e slaapkamer aan de voorzijde met kastenwand, rolluik en kaptafelnis, royale 3e slaapkamer aan de achterzijde met toegang tot het dak van de uitbouw. Speels ingedeelde badkamer voorzien van ligbad, inloepdouche, wastafelmeubel met dubbele kranen en 2e toilet.

ZOLDERVERDIEPING

Ruime voorzolder met mogelijkheid voor een werkplek en veel bergruimte achter de knieschotten. Hier kan eenvoudig een volwaardige 4e slaapkamer worden gerealiseerd door de grote dakkapel.

BUITENRUIMTE

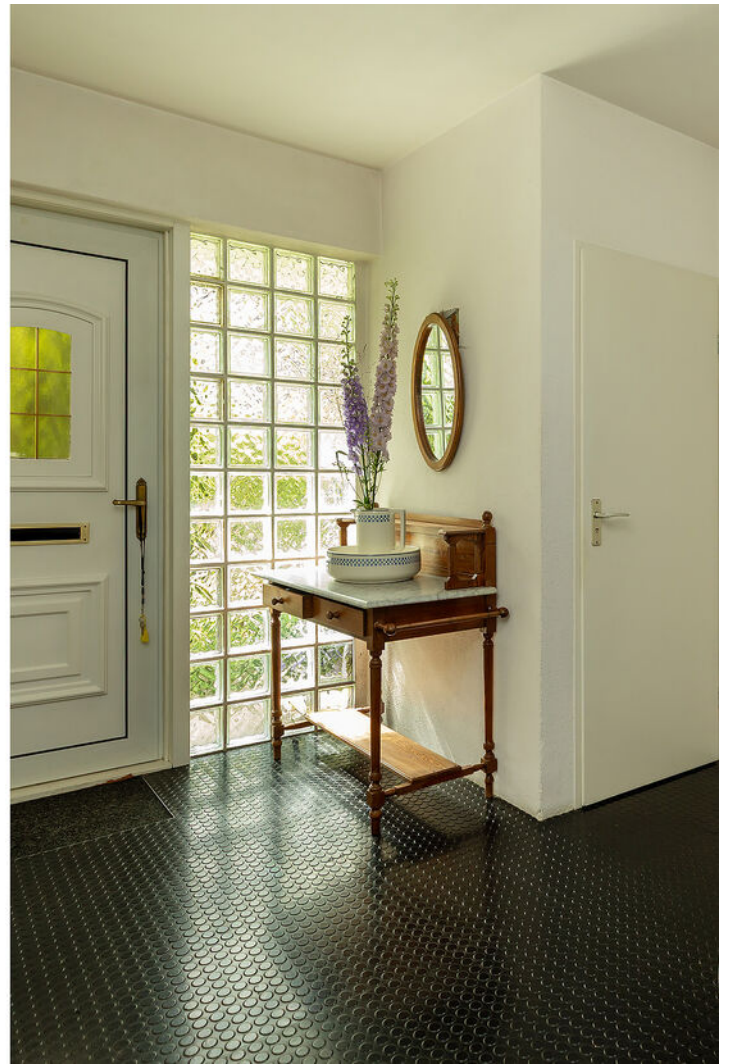
Ruime garage met carport en aangebouwde schuur. De rondom gelegen tuin is verzorgd aangelegd en biedt meerdere terrassen, veel privacy en uitstekende bezonning. Dankzij de royale oprit is er parkeergelegenheid op eigen terrein voor meerdere auto's.

KENMERKEN

- bouwjaar 1954
- woonoppervlakte 138 m²
- perceeloppervlakte 320 m²
- energielabel D
- uitgebouwde 2-onder-1-kapwoning
- grote oprit, garage, carport en schuur
- zonnige tuin op het oosten en zuiden met meerdere terrassen
- grotendeels voorzien van kunststof kozijnen
- vrije ligging aan de voorzijde
- gelegen in de gewilde Componistenwijk nabij scholen, sportvoorzieningen, bossen en uitvalswegen

Een heerlijk ruim gezinshuis op een van de meest geliefde locaties van Baarn, met veel leefruimte, privacy en een zonnige tuin rondom.







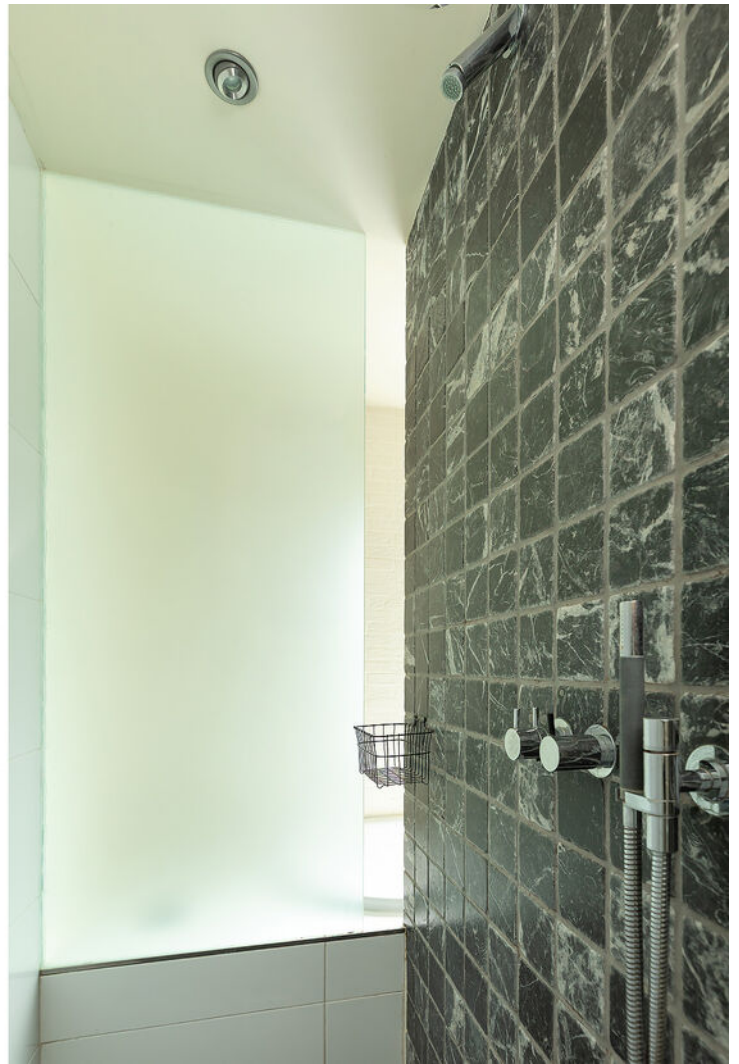


















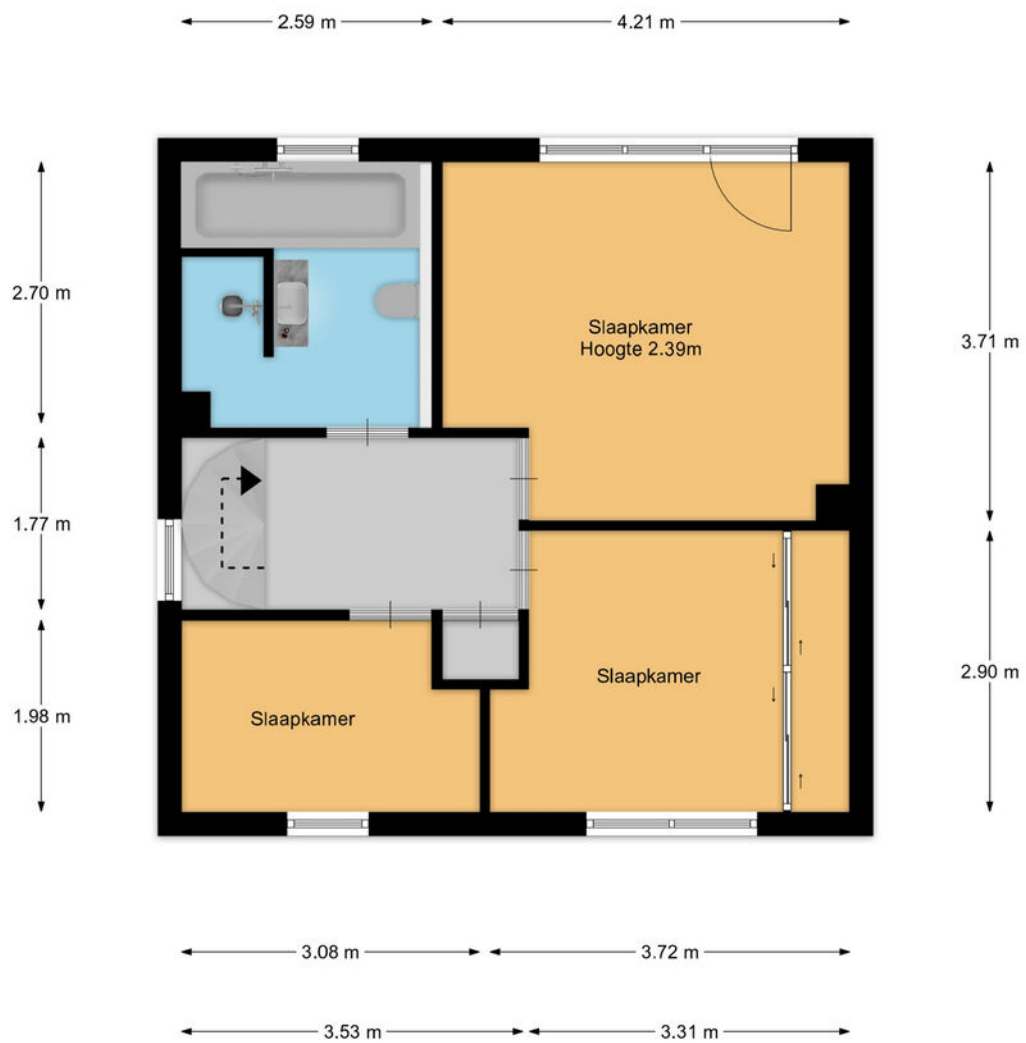




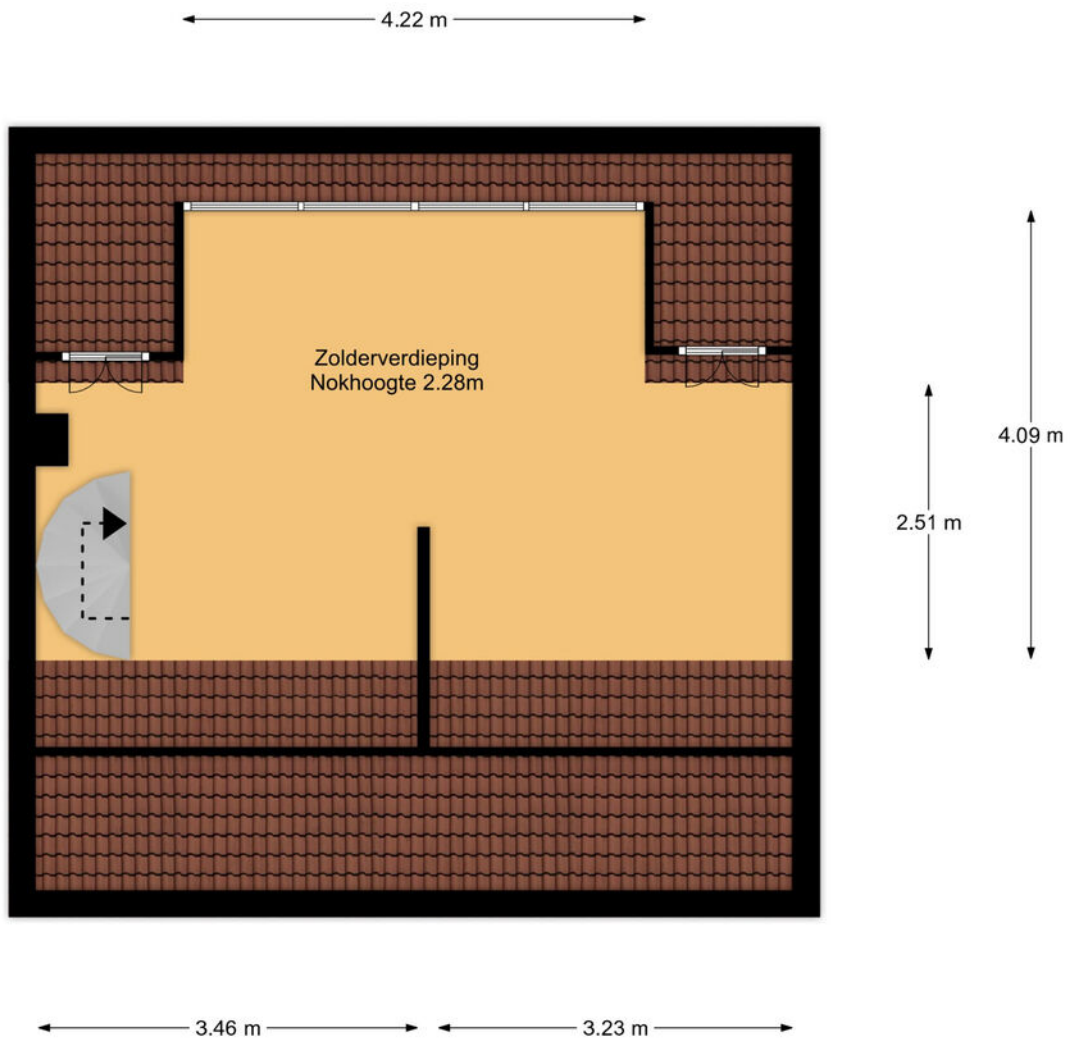
Plattegrond



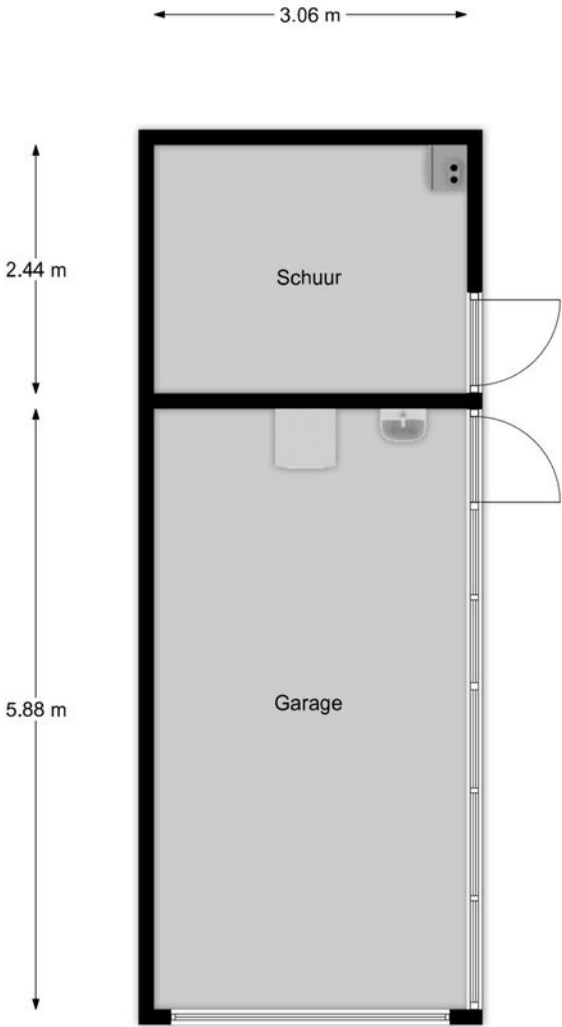
Plattegrond



Plattegrond



Plattegrond








Kadastrale kaart

Kadastrale kaart

Uw referentie: 223

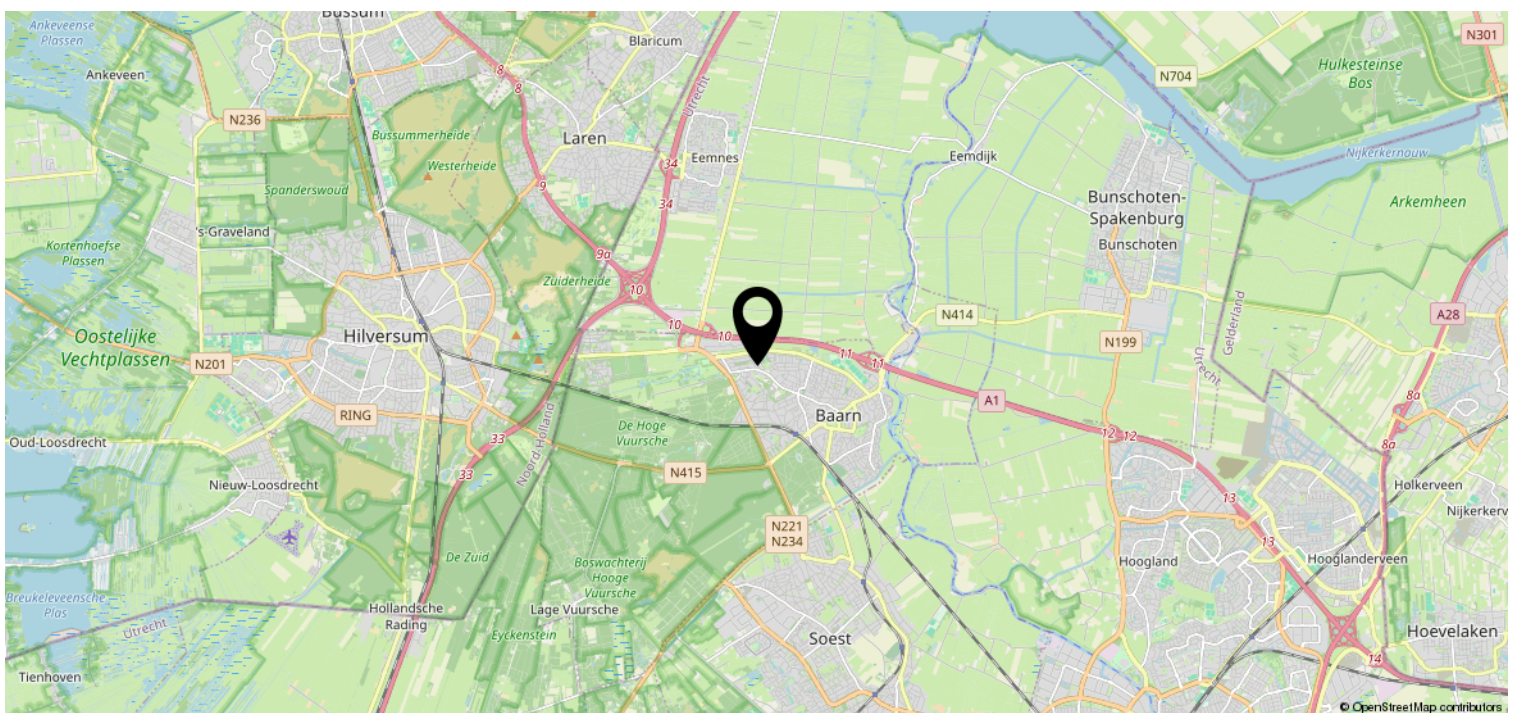
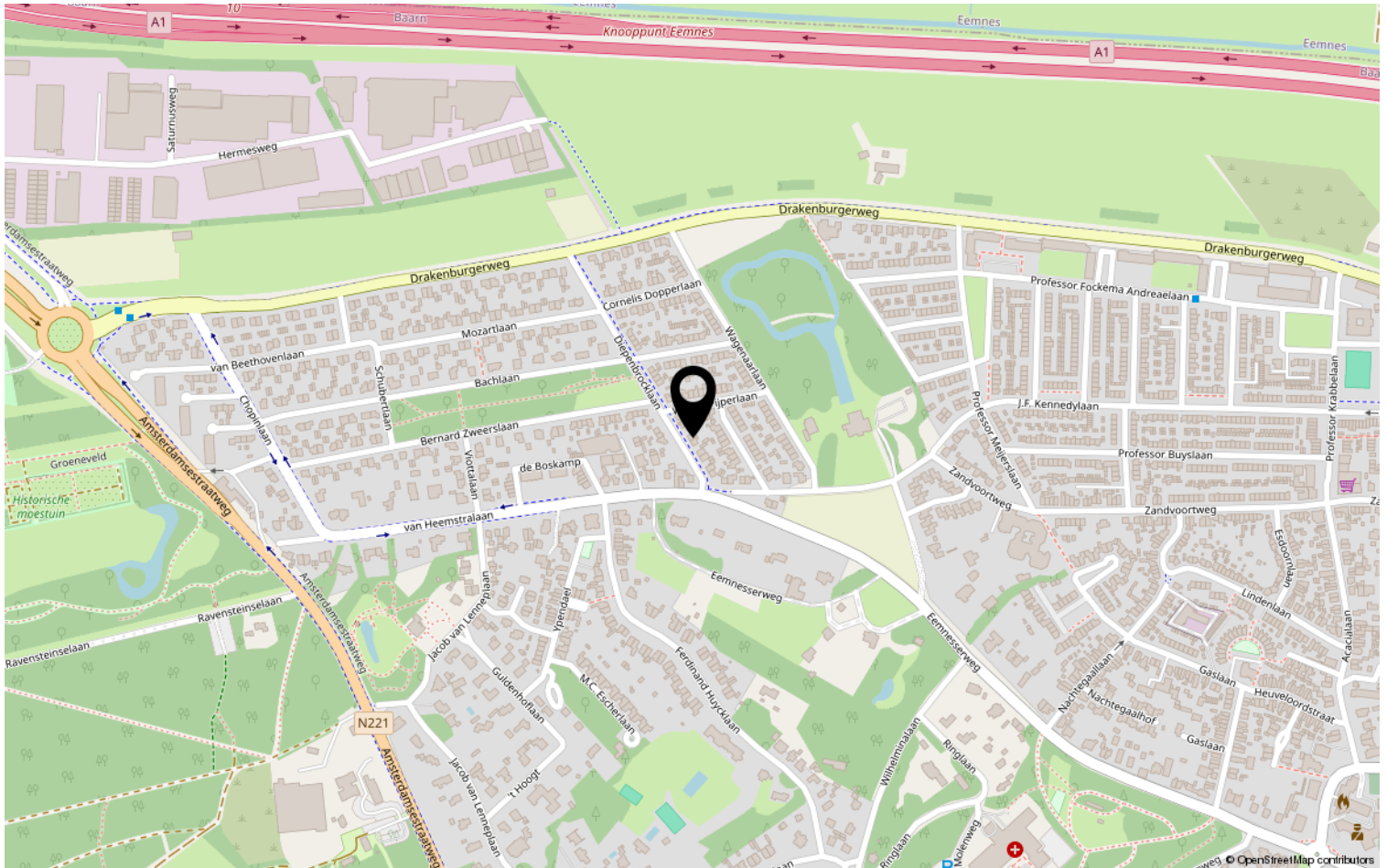


12345	Deze kaart is noordgericht	Schaal 1: 500	
25	Perceelnummer	Kadastrale gemeente Baarn	
25	Huisnummer	Sectie H	
	Vastgestelde kadastrale grens	Perceel 668	
	Voorlopige kadastrale grens		
	Administratieve kadastrale grens		
	Bebouwing		

Voor een eensluitend uittreksel, geleverd op 22 mei 2026
De bewaarder van het kadaster en de openbare registers

Aan dit uittreksel kunnen geen betrouwbare maten worden ontleend.
De Dienst voor het kadaster en de openbare registers behoudt zich de intellectuele eigendomsrechten voor, waaronder het auteursrecht en het databankenrecht.

Locatie op de kaart

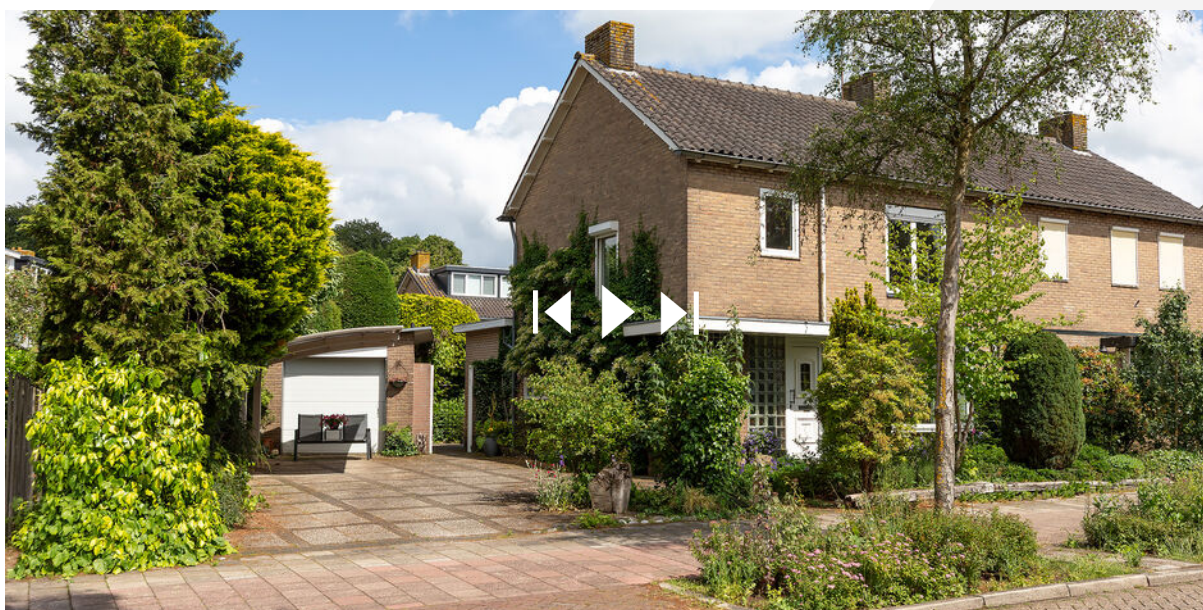


Bekijk deze woning online!

www.rigter.nl



Diepenbrocklaan 12, Baarn



Scan deze code en
bekijk de woning
op je mobiel!

