

"Selling a  
home is  
selling  
history"



Broersvest 75  
3111 ED Schiedam

Vraagprijs € 599.000,- k.k.

# Omschrijving

## Broersvest 75

Prachtig historisch, licht en warm woonhuis van 129 m2 met royaal balkon! Deze 3-laagse woning beschikt over een ruime eetkamer, woonkamer, 4 slaapkamers en een mooie badkamer. Wonen op een prachtige, historische locatie in het hart van Schiedam. Deze bijzondere woning, gelegen binnen beschermd stadsgezicht, bestaat oorspronkelijk uit twee kleine huisjes uit circa 1850 die in 1990 zijn samengevoegd tot één sfeervol geheel. Door de jaren heen is het pand zorgvuldig verduurzaamd, zowel aan de binnen- als buitenzijde.

De verdieping beneden heeft een dubbele bestemming en kan daardoor desgewenst ook als winkelruimte worden gebruikt. De huidige bewoners hebben het huis de afgelopen jaren met veel aandacht en oog voor kwaliteit teruggebracht naar een uitstraling die past bij het historische karakter van het pand. Wat direct opvalt, is de fijne combinatie van levendigheid en rust. Je woont midden in de gezelligheid van Schiedam, met winkels, cafés, bakkerijen, het Stedelijk Museum, de historische bibliotheek en het station op korte afstand, maar eenmaal binnen voelt het huis juist stil, beschermd en teruggetrokken. Dankzij de gunstige ligging ben je bovendien snel in Rotterdam, Den Haag, Delft of Amsterdam.

Begane grond:

Entree met toegang tot de woonkamer. Bij binnenkomst valt direct de sfeervolle en historische uitstraling van de woning op. De mooie hardhouten vloeren, het strakke en verzorgde stucwerk en de fraai afgewerkte elektra op de verdiepingen zorgen voor een hoogwaardig en verzorgd geheel. Karakteristieke paneeldeuren, hoge plafonds en de fraaie balkenstructuur versterken de charme van de woning en benadrukken het authentieke karakter van dit bijzondere pand. De woonkamer is momenteel ingericht als eetkamer, wat door de directe ligging aan de keuken bijzonder praktisch is. Vanuit deze ruimte is er toegang tot een aangrenzende kamer, die zich eveneens uitstekend leent als eetkamer, werkruimte of gezellige zithoek. Hierdoor zijn de ruimtes flexibel in te delen en volledig naar eigen wens te gebruiken. De halfopen keuken is gelegen aan de achterzijde en beschikt over diverse soorten inbouwapparatuur zoals een 4-pits gasfornuis

met afzuigkap, oven, vaatwasser en een koel-/vriescombinatie. Vanuit zowel de keuken als de woonkamer loop je zo de bijkeuken in. Ideaal voor extra opbergruimte, maar ook handig om eventueel de keuken uit te breiden. Via de bijkeuken bereik je de achtertuin. Deze sfeervolle binnentuin ligt op het westen en heeft een oppervlakte van circa 28 m2. Hoewel het pleintje niet tot het eigendom van de woning behoort, heb je hier wel als enige toegang toe.

1e verdieping:

Overloop met toegang tot de 2 slaapkamers op deze verdieping. De grootste slaapkamer, met balkon op het westen, wordt momenteel gebruikt als woonkamer. Deze ruimte beschikt over mooie raampartijen aan beide zijden, waardoor er veel natuurlijk licht naar binnen valt. In combinatie met de balkenstructuur en de lichte vloer ontstaat er een sfeervolle, ruimtelijke en karaktervolle kamer. De 2e slaapkamer is erg ruim en licht.

## Oplevering

- in overleg

VandeVijver Makelaardij behartigt de belangen van de verkopende partij, schakel uw eigen aankoop makelaar in.

## Vraagprijs

- € 599.000,00 k.k.



# Kenmerken

## Broersvest 75

### 2e verdieping:

Ruime overloop met vaste kast (cv-opstelling) en toegang tot de 2 slaapkamers en badkamer. Beide kamers zijn heerlijk licht en voelen door de hoge, schuine plafonds extra ruimtelijk aan. De nok zorgt voor een open en luchtig gevoel, waardoor de ruimtes fijn en verrassend ruim ogen. De mooie badkamer beschikt over een toilet, wastafel met meubel, handdoekradiator en een inloop(regen)douche.

### Vliering:

De woning beschikt over een vliering van ca. 2m<sup>2</sup>, erg handig voor extra opbergruimte.

### Bijzonderheden:

- Woonoppervlakte ca. 129 m<sup>2</sup>
- 4 slaapkamers
- Vergunning voor winkelruimte op de begane grond aanwezig
- Gelegen op eigen grond
- Beschikt over een balkon
- Volledig gerenoveerde badkamer
- Tuin is ter overname
- Energie label C
- Ruime parkeergelegenheid voor de deur
- Verwarming middels cv-ketel: Remeha / Avanta ace (2023)
- Gelegen in een gebied dat is aangewezen als beschermd stadsgezicht
- In de koopovereenkomst zullen een ouderdoms- en funderingsclausule worden opgenomen

### Details

#### Aantal slaapkamers

4

#### Ligging

in woonwijk

### Maten object

#### Inhoud woning

493 m<sup>3</sup>

#### Gebruiksoppervlakte woonfunctie

129 m<sup>2</sup>

#### Overige inpandige ruimte

-

#### Gebouw gebonden buiten ruimte

11 m<sup>2</sup>

#### Externe bergruimte

-

### Energie

#### Isolatie

dubbel glas

#### Verwarming

c.v.-ketel

#### Warmwater

c.v.-ketel

#### CV-ketel

Remeha / Avanta ace 2023

### Tuin gegevens

#### Tuin

achtertuin

#### Tuin diepte (cm)

454 cm

#### Tuin breedte (cm)

623 cm

#### Positie

west

#### Kwaliteit

normaal



# Foto's

## Broersvest 75



# Foto's

## Broersvest 75



# Foto's

## Broersvest 75



# Foto's

## Broersvest 75



# Foto's

## Broersvest 75



# Foto's

## Broersvest 75



# Foto's

## Broersvest 75



# Foto's

## Broersvest 75



# Foto's

## Broersvest 75



# Foto's

## Broersvest 75



# Foto's

## Broersvest 75



# Foto's

## Broersvest 75



# Foto's

## Broersvest 75



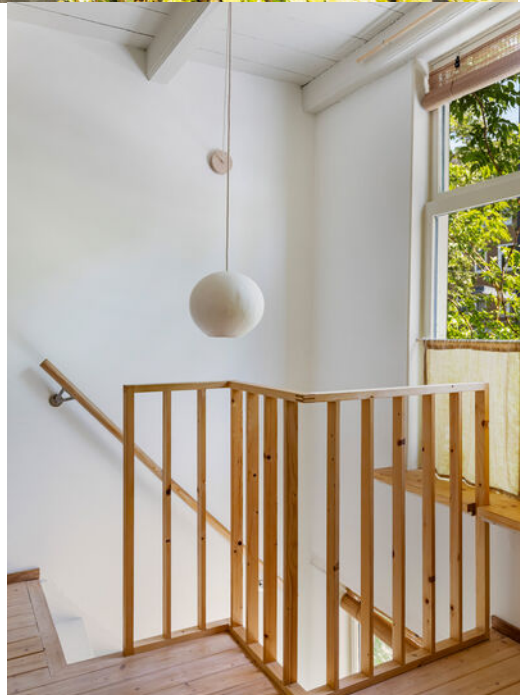
# Foto's

## Broersvest 75



# Foto's

## Broersvest 75



# Foto's

## Broersvest 75



# Foto's

## Broersvest 75



# Foto's

## Broersvest 75



# Foto's

## Broersvest 75



# Foto's

## Broersvest 75



# Foto's

## Broersvest 75



# Foto's

## Broersvest 75



# Foto's

## Broersvest 75



# Foto's

## Broersvest 75



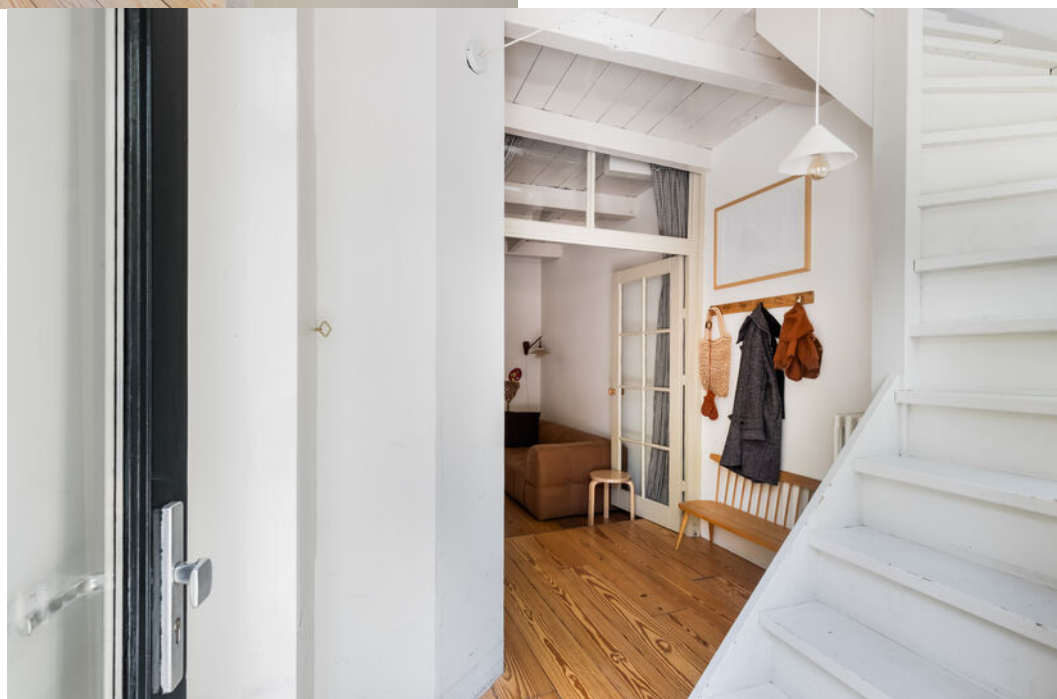
# Foto's

## Broersvest 75



# Foto's

## Broersvest 75



# Foto's

## Broersvest 75



# Foto's

## Broersvest 75



# Foto's

## Broersvest 75



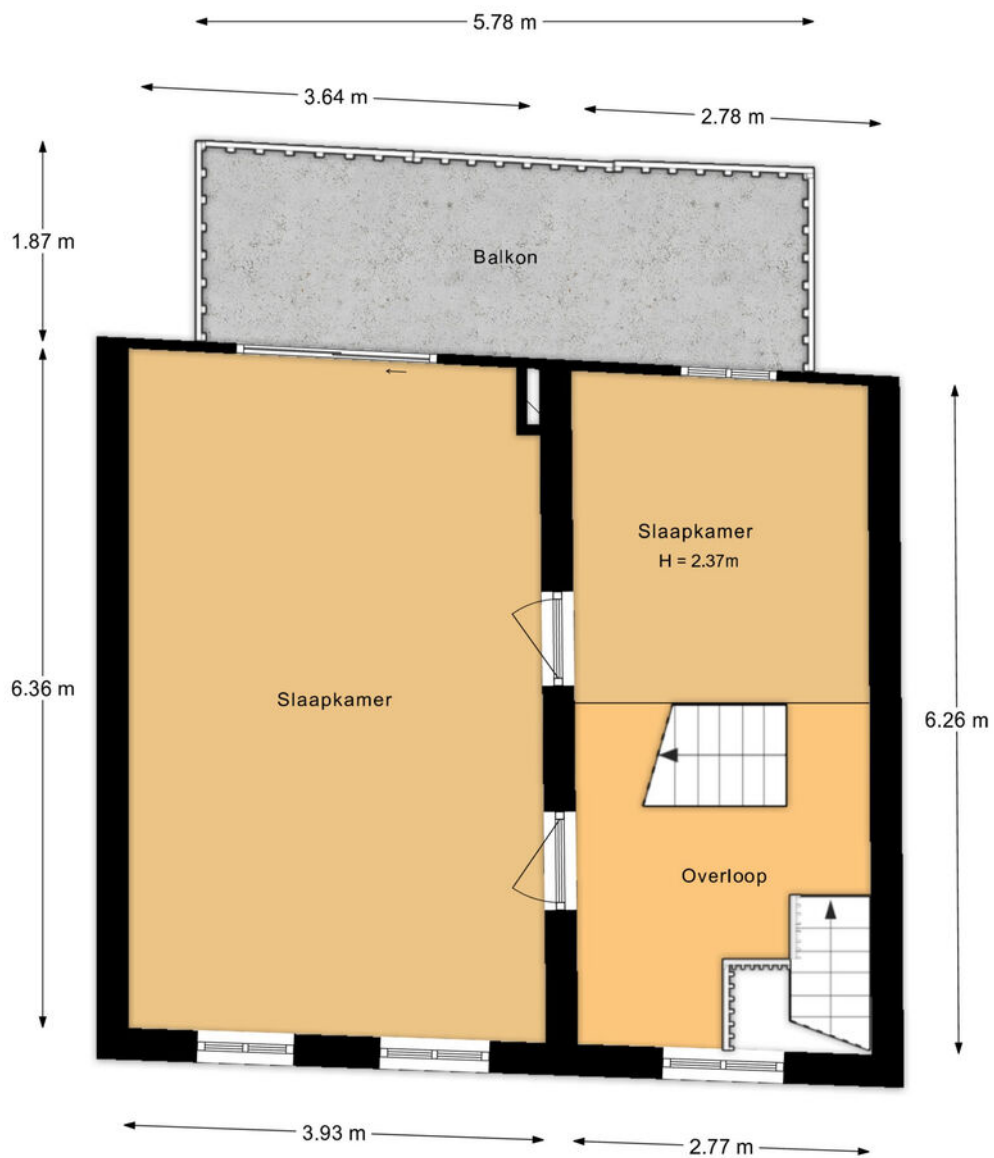
# Foto's

## Broersvest 75



# Plattegronden

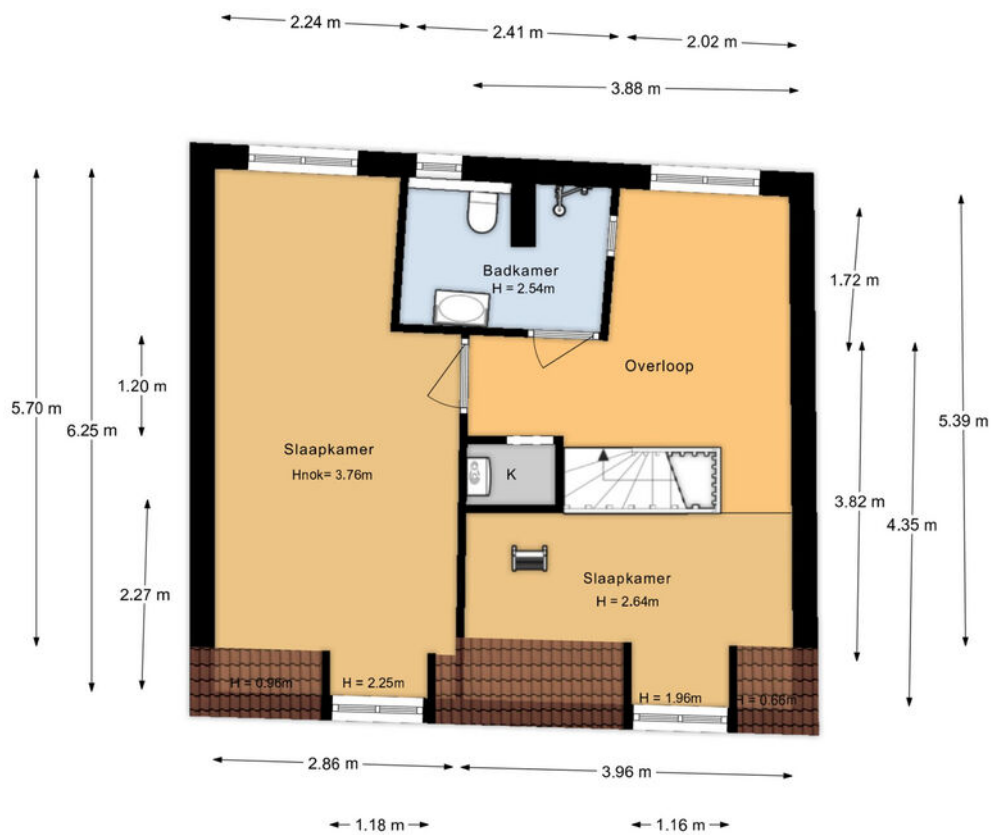
## Broersvest 75



Aan de plattegronden kunnen geen rechten worden ontleend.

# Plattegronden

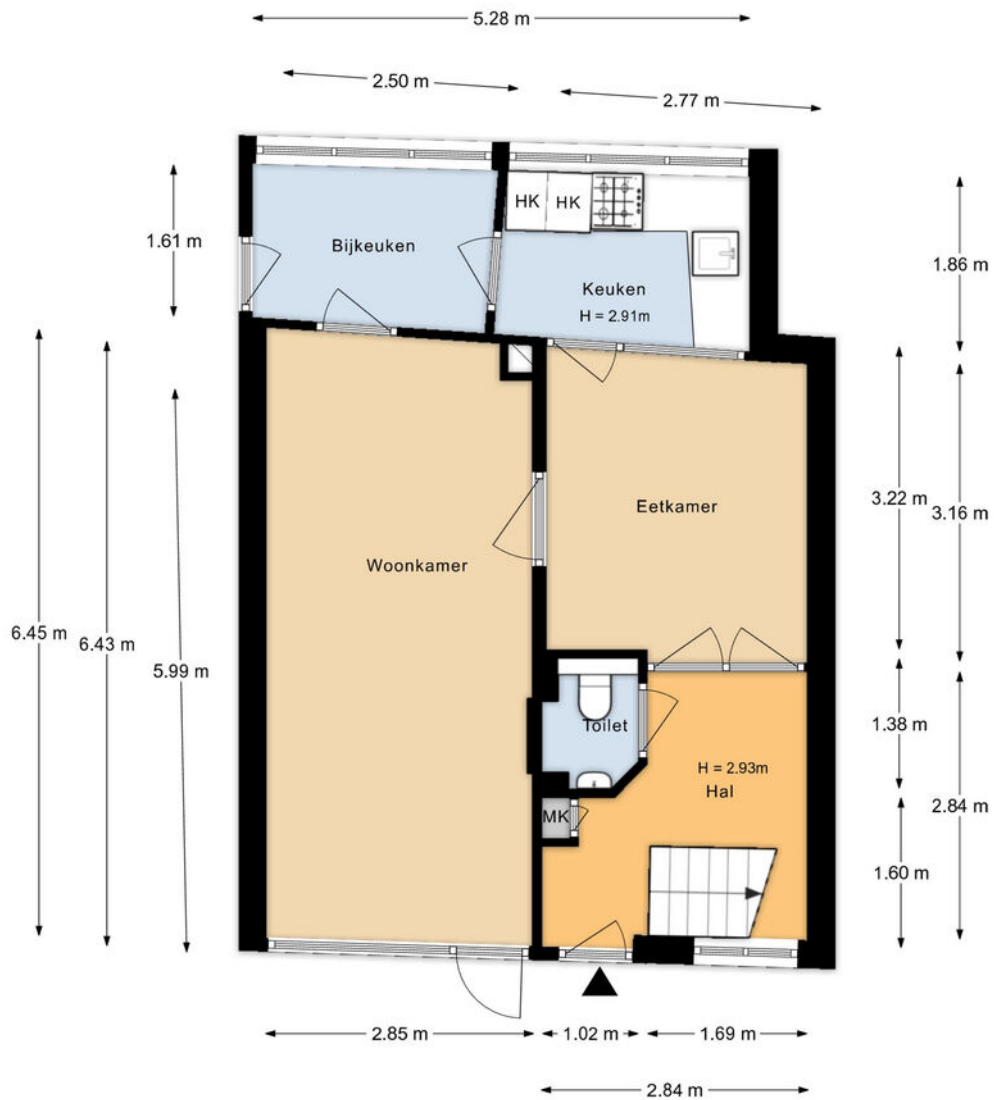
## Broersvest 75



Aan de plattegronden kunnen geen rechten worden ontleend.

# Plattegronden

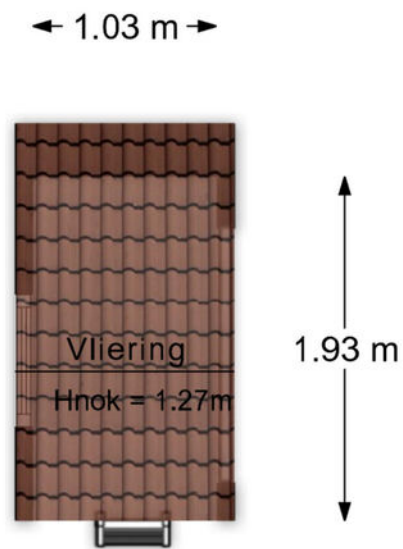
## Broersvest 75



Aan de plattegronden kunnen geen rechten worden ontleend.

# Plattegronden

## Broersvest 75



Aan de plattegronden kunnen geen rechten worden ontleend.


# Kadastrale kaart

## Broersvest 75

Kadastrale kaart

Uw referentie: ---



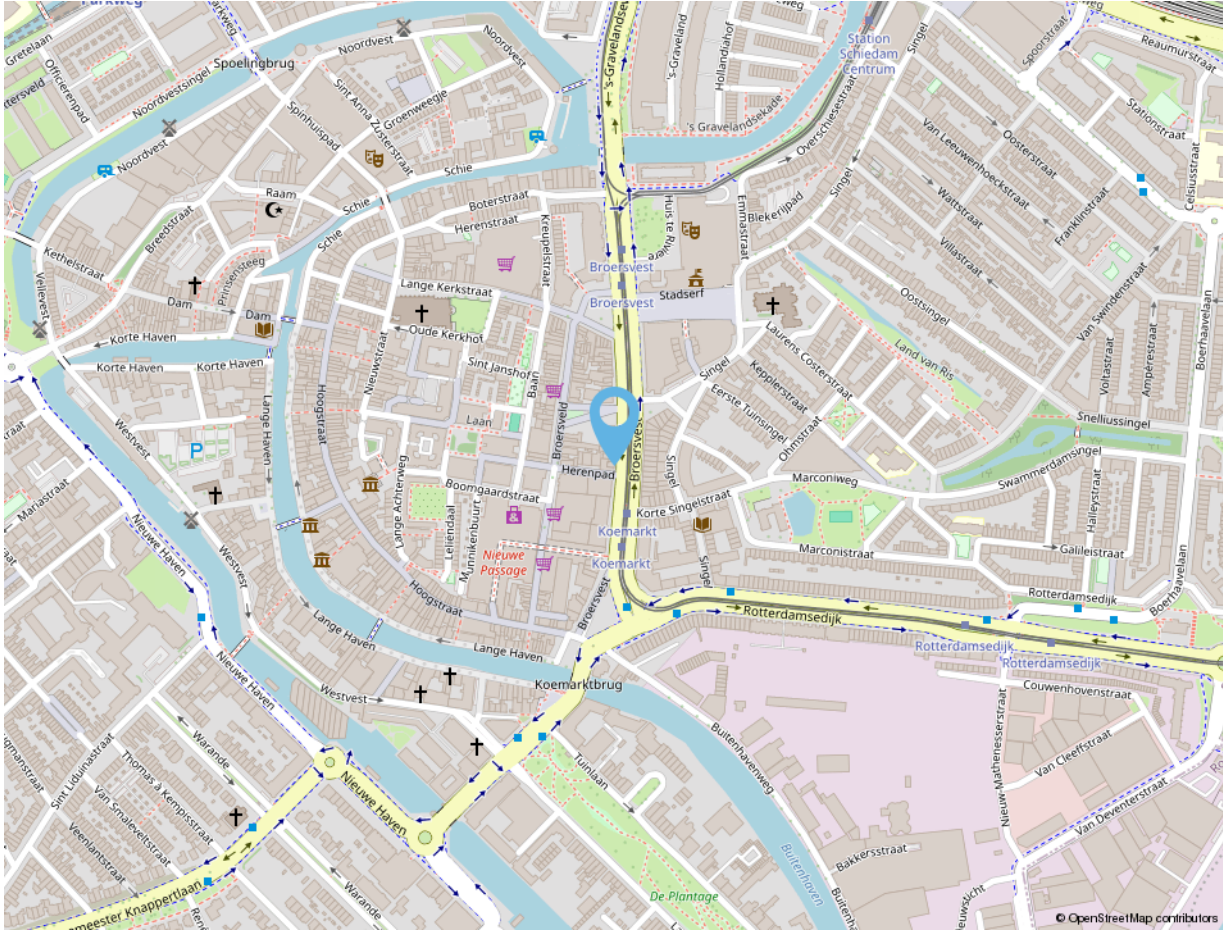
<p>12345 25</p> <p>— Vastgestelde kadastrale grens — Voorlopige kadastrale grens — Administratieve kadastrale grens — Bebouwing</p>	<p>Deze kaart is noordgericht</p> <p>Perceelnummer</p> <p>Huisnummer</p> <p>Vastgestelde kadastrale grens</p> <p>Voorlopige kadastrale grens</p> <p>Administratieve kadastrale grens</p> <p>Bebouwing</p>	<p>Schaal 1: 500</p> <p>Kadastrale gemeente Schiedam</p> <p>Stree B</p> <p>Perceel 3165</p>	
---	---	---	---

Voor een eensluidend uittreksel, geleverd op 30 april 2026  
De bewaarder van het kadaster en de openbare registers

Aan dit uittreksel kunnen geen betrouwbare maten worden ontleend.  
De Dienst voor het kadaster en de openbare registers behoudt zich de intellectuele eigendomsrechten voor, waaronder het auteursrecht en het databankenrecht.

# Locatie

## Broersvest 75



## Adres gegevens

Adres

**Broersvest 75**

Postcode / Plaats

**3111 ED Schiedam**

vandevijver  
makelaardij



**vandeVijver Makelaardij**

Bentincplein 9  
3039 KL Rotterdam

**Tel:** 010 203 79 47

info@vandevijvermakelaardij.nl  
www.vandevijvermakelaardij.nl



# vandevijver makelaardij



**vandevijver Makelaardij is een fris en energiek makelaarskantoor.  
Wij zijn ervaren en gespecialiseerd in de Rotterdamse markt.  
We begeleiden in aankoop, verkoop en verhuur.  
U kunt tevens bij ons terecht voor het taxeren van een woning.**

Volg ons ook op social media:



vandevijverMakelaardij



vandevijver\_Makelaardij

*Deze informatie is door ons met de nodige zorgvuldigheid samengesteld. Alle verstrekte informatie moet beschouwd worden als een uitnodiging tot het doen van een bod of om in onderhandeling te treden. Onzerzijds wordt echter geen enkele aansprakelijkheid aanvaard voor enige onvolledigheid, onjuistheid of anderszins, dan wel de gevolgen daarvan. Alle opgegeven maten en oppervlakten zijn indicatief.*

vandevijver  
makelaardij



**vandevijver Makelaardij**

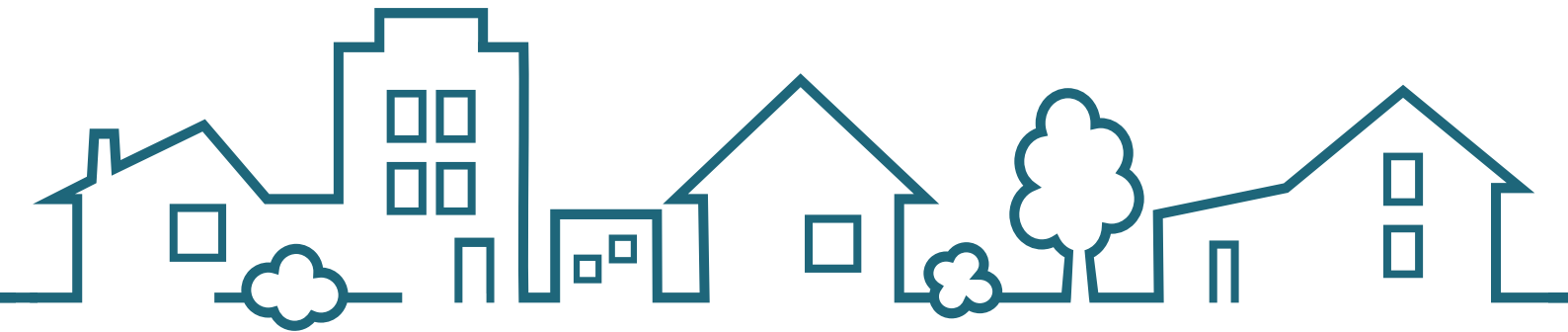
Bentincplein 9  
3039 KL Rotterdam

**Tel:** 010 203 79 47

info@vandevijvermakelaardij.nl  
www.vandevijvermakelaardij.nl



Wat voor woning u ook zoekt,  
het begint bij een goed  
hypotheekadvies.



**SWERTZ & PARTNERS**  
*[www.swertz.nl](http://www.swertz.nl)*

t. 010 591 46 40 e. [info@swertz.nl](mailto:info@swertz.nl)  
Voor een snelle afspraak  06 290 660 90