



Burgemeester van Everdingenstraat 4 - Beusichem

Vraagprijs € 515.000,- k.k.

Omschrijving

Burgemeester van Everdingenstraat 4 - Beusichem

Ruim, comfortabel en energiezuinig wonen in Beusichem!

In een rustige en prettige woonwijk in Beusichem ligt deze ruime GESCHAKELDE Tweekapper met vrij uitzicht, fraai aangelegde achtertuin, parkeergelegenheid op eigen terrein en een woonoppervlakte van maar liefst 161 m². De woning beschikt over 4 slaapkamers, energielabel A, zonnepanelen en een hybride warmtepomp. Een heerlijk familiehuus met veel leefruimte, comfort en een fijne ligging.

De woning heeft een praktische en royale indeling, verdeeld over 3 woonlagen. De lichte woonkamer biedt volop ruimte voor een gezellige zithoek en een royale eethoek. Dankzij de goede maatvoering is dit een fijne leefruimte voor het hele gezin. De woning is bovendien voorzien van een rookkanaal, wat extra sfeer en mogelijkheden biedt.

Met 4 riante slaapkamers is er volop ruimte voor een groot gezin, thuiswerken, hobby's of logeerkamers. De badkamer is compleet ingericht met een ligbad, douche en toilet. De slaapkamer welke boven de garage is gecreëerd is zeer royaal. Er bestaat de mogelijkheid om 5 slaapkamers te creëren.

De achtertuin is fraai aangelegd en heeft een prettige afmeting van circa 10 meter diep en 8,5 meter breed. Door de ligging op het noord/westen kun je hier op verschillende momenten van de dag genieten van zon en schaduw. De tuin biedt volop ruimte om te ontspannen, te spelen of gezellig buiten te eten. Daarnaast is er een praktische externe berging aanwezig.

De woning is gelegen aan een rustige weg in een woonwijk. Beusichem is een sfeervol dorp met diverse voorzieningen, een actief verenigingsleven en een gunstige ligging ten opzichte van Culemborg, Buren, Geldermalsen en uitvalswegen richting onder andere de A2 en A15.

Bouwjaar: 1988
Inhoud: 564 m³
Woonopp.: 161 m²
Perc.opp.: 218 m²

Algemeen:
Energietabel A
Zonnepanelen aanwezig
Hybride warmtepomp aanwezig
Cv-ketel Daikin hybride uit 2022
Dak-, muur- en vloerisolatie
Gedeeltelijk dubbel glas



Parkeergelegenheid op eigen terrein
Fraai aangelegde achtertuin

Aanvaarding: in overleg

Vraagprijs: € 515.000,- k.k.

Kenmerken

Vraagprijs	: € 515.000,- k.k.
Soort	: Woonhuis
Type woning	: Geschakelde 2-onder-1-kapwoning
Aantal kamers	: 6 kamers waarvan 5 slaapkamer(s)
Inhoud woning	: 564 m ³
Perceel oppervlakte	: 218 m ²
Gebruiksoppervlakte woonfunctie	: 161 m ²
Soort woning	: Eengezinswoning
Bouwjaar	: 1988
Ligging	: Aan rustige weg, in woonwijk
Tuin	: Achtertuin, voortuin 87 m ²
Garage	: Parkeerplaats
Verwarming	: C.V.-Ketel, Warmtepomp lucht
Isolatie	: Dakisolatie, Muurisolatie, Vloerisolatie, Gedeeltelijk dubbel glas

Locatie

Burgemeester van Everdingenstraat 4
4112 LG BEUSICHEM





Weeda & Jellema
Makelaardij B.V.





Weeda & Jellema
Makelaardij B.V.





Weeda & Jellema
Makelaardij B.V.





Weeda & Jellema
Makelaardij B.V.





Weeda & Jellema
Makelaardij B.V.





Weeda & Jellema
Makelaardij B.V.





Weeda & Jellema
Makelaardij B.V.





Weeda & Jellema
Makelaardij B.V.





Weeda & Jellema
Makelaardij B.V.





Weeda & Jellema
Makelaardij B.V.





Weeda & Jellema
Makelaardij B.V.





Weeda & Jellema
Makelaardij B.V.





Weeda & Jellema
Makelaardij B.V.





Weeda & Jellema
Makelaardij B.V.





Weeda & Jellema
Makelaardij B.V.





Weeda & Jellema
Makelaardij B.V.





Weeda & Jellema
Makelaardij B.V.





Weeda & Jellema
Makelaardij B.V.





Weeda & Jellema
Makelaardij B.V.





Weeda & Jellema
Makelaardij B.V.





Weeda & Jellema
Makelaardij B.V.





Weeda & Jellema
Makelaardij B.V.





Weeda & Jellema
Makelaardij B.V.





Weeda & Jellema
Makelaardij B.V.





Weeda & Jellema
Makelaardij B.V.





Burgemeester van Everdingenstraat 14 - Beusichem
Begane Grond



De plattegronden zijn geproduceerd voor promotionele doeleinden en ter indicatie.
Aan de plattegronden kunnen geen rechten worden ontleend.
© www.objectenco.nl



Weeda & Jellema
Makelaardij B.V.





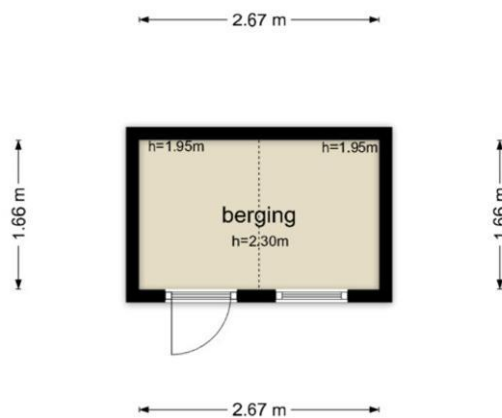
Weeda & Jellema
Makelaardij B.V.





Weeda & Jellema
Makelaardij B.V.

**Burgemeester van Everdingenstraat 14 - Beusichem
Berging**



De plattegronden zijn geproduceerd voor promotionele doeleinden en ter indicatie.
Aan de plattegronden kunnen geen rechten worden ontleend
© www.objectenco.nl



Weeda & Jellema
Makelaardij B.V.



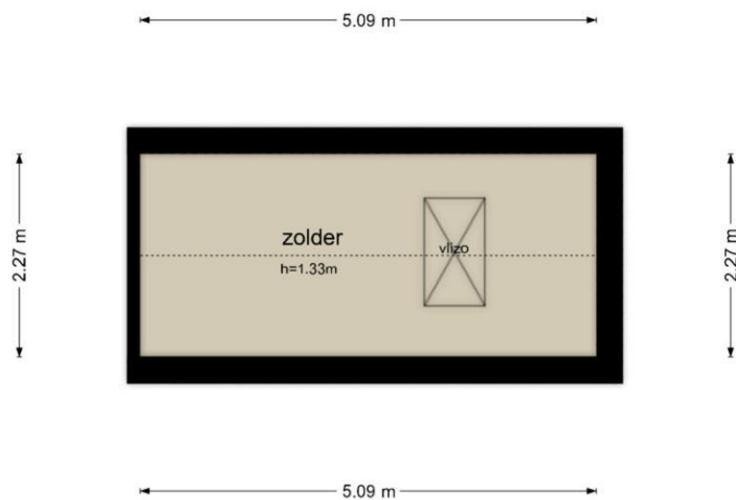


Weeda & Jellema
Makelaardij B.V.





Burgemeester van Everdingenstraat 14 - Beusichem
Derde Verdieping



De plattegronden zijn geproduceerd voor promotionele doeleinden en ter indicatie.
Aan de plattegronden kunnen geen rechten worden ontleend
© www.objectenco.nl

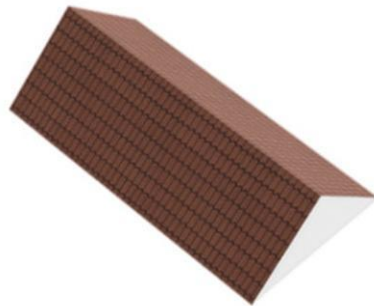


Weeda & Jellema
Makelaardij B.V.





Weeda & Jellema
Makelaardij B.V.





Burgemeester van Everdingenstraat 14 - Beusichem
Eerste Verdieping



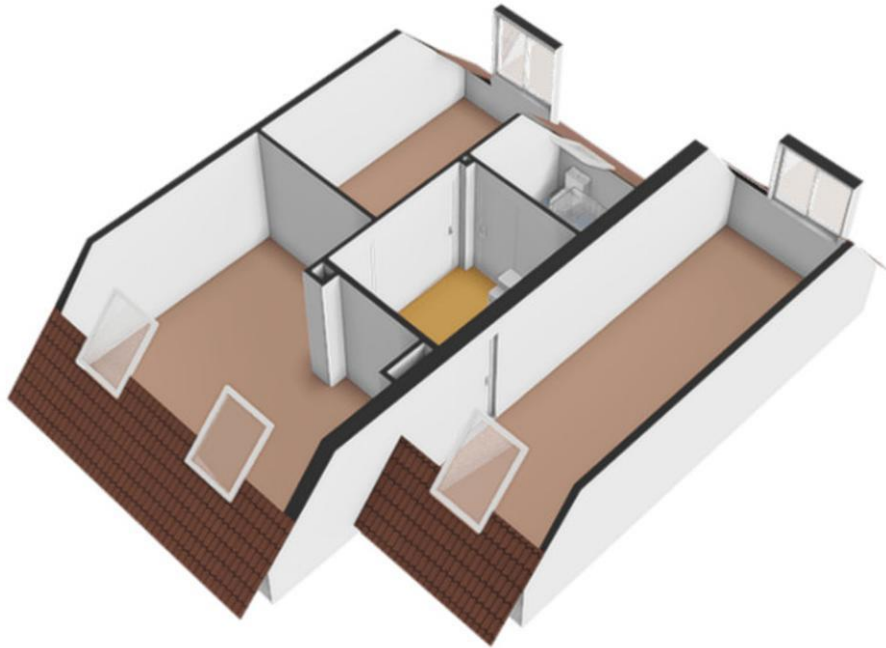


Weeda & Jellema
Makelaardij B.V.



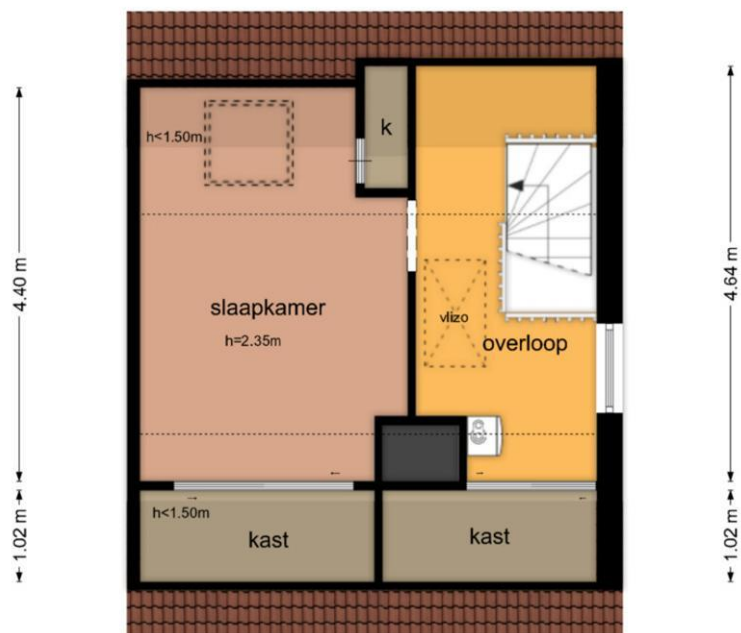
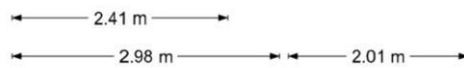


Weeda & Jellema
Makelaardij B.V.





Burgemeester van Everdingenstraat 14 - Beusichem
Tweede Verdieping



De plattegronden zijn geproduceerd voor promotionele doeleinden en ter indicatie.
Aan de plattegronden kunnen geen rechten worden ontleend
© www.objectenco.nl



Weeda & Jellema
Makelaardij B.V.





Weeda & Jellema
Makelaardij B.V.



Kadaster

Kadastrale gegevens	
Adres	Burgemeester van Everdingenstraat 4
Postcode / Plaats	4112 LG Beusichem
Gemeente	Buren
Sectie / Perceel	M / 707
Oppervlakte	218 m ²
Soort	Volle eigendom