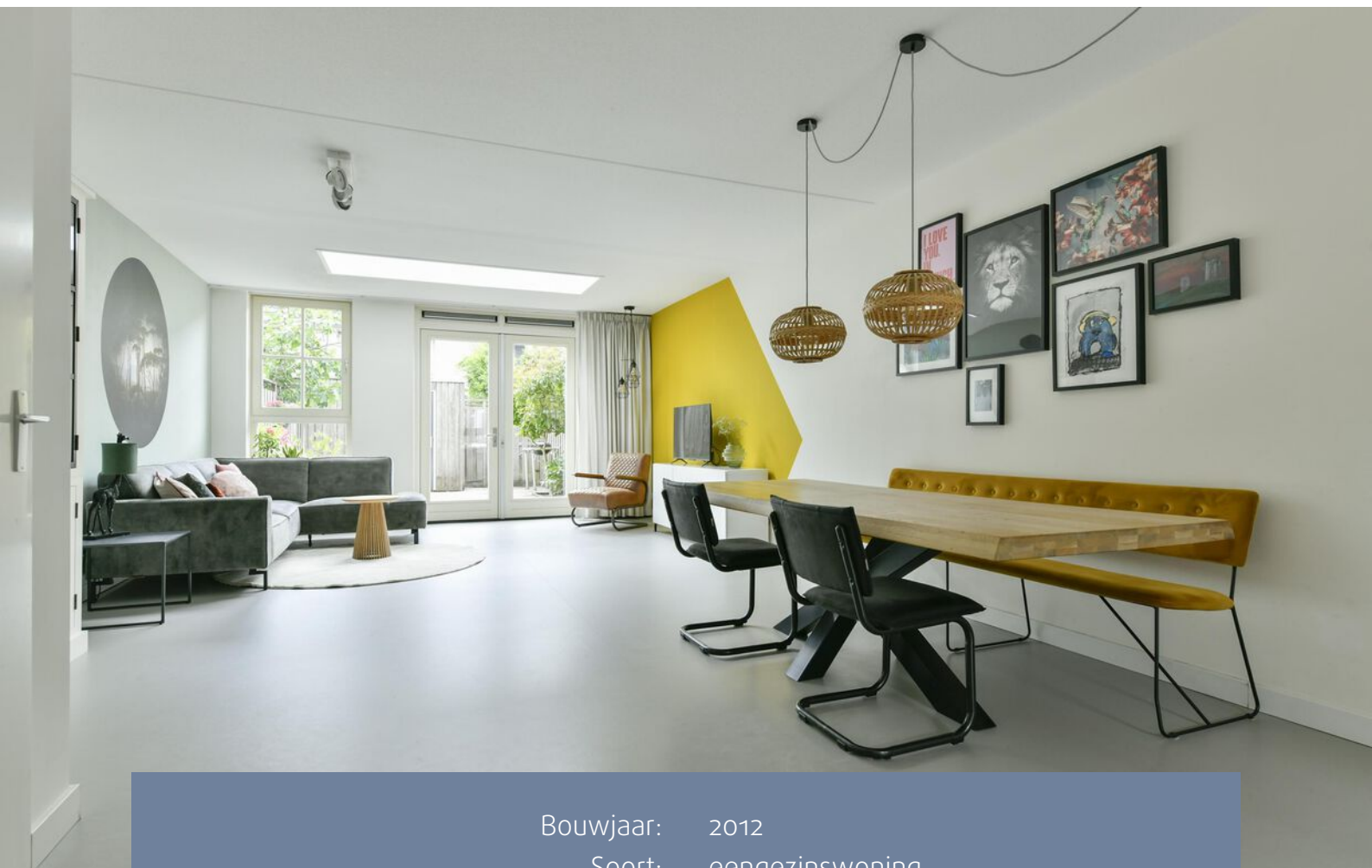




AMSTELVEEN
Westhove 129

Kenmerken & specificaties



Bouwjaar:	2012
Soort:	eengezinswoning
Kamers:	6
Inhoud:	564 m ³
Woonoppervlakte:	136 m ²
Perceeloppervlakte:	125 m ²
Overige inpanidige ruimte:	11 m ²
Externe bergruimte:	6 m ²
Isolatie:	volledig geïsoleerd
Vraagprijs:	€ 825.000,- k.k.

Omschrijving

Wat maakt dat je hier wilt wonen?

Deze eigentijdse woning in het populaire Westwijk-Zuidwest biedt het allemaal. Met een volledig gasloos systeem, een energiezuinige bodemwarmtepomp en vloerverwarming en -koeling, woon je hier niet alleen comfortabel maar ook helemaal toekomstgericht. De woning is keurig onderhouden en direct te betrekken, waardoor je zonder zorgen kunt verhuizen en meteen kunt genieten van alles wat dit huis te bieden heeft.

De ligging maakt het plaatje compleet: in een jonge, kindvriendelijke buurt met scholen, winkels en openbaar vervoer op loopafstand. Daarnaast zijn uitvalswegen richting Amsterdam en Schiphol snel bereikbaar, ideaal voor werk en vrije tijd.

Kortom: een moderne gezinswoning waar duurzaamheid, comfort en locatie perfect samenkomen.

Wat maakt dit huis bijzonder?

Bij binnenkomst tref je een ruime entree met toilet, meterkast en trapopgang. Vanuit hier stap je de lichte woonkamer binnen, waar de mooie afwerking en moderne linoleumvloer direct opvallen. De uitgebouwde woonkamer met extra lichtinval via een dakraam zorgt voor een heerlijke, ruime sfeer. De halfopen keuken is voorzien van diverse inbouwapparatuur en sluit mooi aan op de leefruimte. Via de openslaande deuren bereik je de fijne tuin, gelegen op het noordoosten. Een heerlijke plek om te genieten van rust en buitenruimte.

Op de eerste verdieping vind je een nette laminaatvloer, twee comfortabele slaapkamers en een ruime badkamer. Deze is compleet uitgevoerd met een aparte douche, ligbad en een modern wastafelmeubel. De tweede verdieping biedt verrassend veel extra ruimte. Via de ruime overloop bereik je een praktische werkkamer en nog eens twee sfeervolle slaapkamers, beide voorzien van een dakraam. Daarnaast is er een handige kast met opstelplaats voor de wasmachine en droger. Op de zolderverdieping, bereikbaar via een vlizotrap, vind je een verrassend ruime bergzolder. Met een nokhoogte van maar liefst 2,84 meter biedt deze ruimte volop mogelijkheden. Door het plaatsen van een vaste trap en bijvoorbeeld een dakraam kun je hier eenvoudig een extra slaapkamer, werkplek of hobbyruimte realiseren. Een ideale kans om de woning naar eigen wens uit te breiden!

Persoonlijke noot van de verkopers:

Wat hebben wij hier altijd heerlijk gewoond! In 2013, zodra onze dochter 1 jaar was, verruilden we ons appartement voor deze ruime woning. De extra ruimte bleek al nodig want onze zoon liet niet lang op zich wachten. Wat wij altijd zo fijn gevonden hebben aan dit huis, is de enorm grote zolder met twee slaapkamers en een gigantische vliering. Omdat er nog ruimte over was, hebben we hier een extra werkplek gecreëerd om vanuit huis te kunnen werken. Toen de kinderen wat ouder waren, in 2018, hebben we de woonkamer uitgebouwd. De keuze voor een lichtkoepel is er een waar we tot op de dag van vandaag erg blij mee zijn. Door het natuurlijke licht is het een fijne plek om een goed boek te lezen of met vrienden te borrelen. We hebben mooie herinneringen aan deze woning en de prettige wijk, we hopen dat de volgende bewoners hier net zo zullen genieten.

Wat je verder wil weten:

- Bouwjaar 2012;
- Duurzame woning met energielabel A+++ (energieneutraal);
- Er is een warmtepomp aanwezig (Nefit Auris E 2012);
- 24 zonnepanelen aanwezig (2019);
- Houten kozijnen met HR++ glas;
- Gehele woning is voorzien van vloerverwarming en -koeling;
- Gelegen in een rustige, groene wijk met alle voorzieningen dichtbij;
- Oplevering: in overleg.

Description

What makes you want to live here?

This contemporary home in the popular Westwijk-Zuidwest neighborhood has it all. Featuring a fully gas-free system, an energy-efficient ground-source heat pump, and underfloor heating and cooling, it offers not only exceptional comfort but also a future-proof way of living. The property has been meticulously maintained and is move-in ready, allowing you to settle in without worries and immediately enjoy everything this home has to offer.

The location completes the picture: situated in a young, family-friendly neighborhood with schools, shops, and public transportation within walking distance. Major roads connecting to Amsterdam and Schiphol are easily accessible, making it ideal for both work and leisure.

In short: a modern family home where sustainability, comfort, and location come together perfectly.

What makes this house special?

Upon entering, you are welcomed by a spacious entrance hall with a toilet, utility meter cupboard, and staircase. From here, you step into the bright living room, where the high-quality finishes and modern linoleum flooring immediately stand out. The extended living room, enhanced by additional natural light from a skylight, creates a wonderfully spacious and inviting atmosphere.

The semi-open kitchen is equipped with a range of built-in appliances and connects seamlessly to the living area. French doors lead to the pleasant northeast-facing garden, a wonderful place to enjoy peace, privacy, and outdoor living.

On the first floor, you will find a neat laminate floor, two comfortable bedrooms, and a spacious bathroom. The bathroom is fully equipped with a separate shower, a bathtub, and a modern vanity unit.

The second floor offers a surprising amount of additional space. A generous landing provides access to a practical home office and two more charming bedrooms, both featuring skylights. There is also a convenient storage cupboard with connections for a washing machine and dryer.

The attic level, accessible via a pull-down loft ladder, features a surprisingly spacious storage attic. With a ridge height of no less than 2.84 meters, this area offers plenty of possibilities. By installing a fixed staircase and, for example, a skylight, you can easily create an additional bedroom, workspace, or hobby room. An ideal opportunity to expand the home according to your own wishes and needs!

A personal note from the sellers:

We have truly loved living here! In 2013, when our daughter had just turned one, we exchanged our apartment for this spacious family home. The extra space quickly proved necessary, as our son was not long in coming along.

One of the things we have always appreciated most about this house is the exceptionally large top floor, with two bedrooms and a huge attic storage space. Since there was still room to spare, we created an additional home office here . making it easy to work from home.

As the children grew older, we decided to extend the living room in 2018. Choosing to install a skylight is a decision we are still very happy with today. The abundance of natural light makes it a wonderful place to relax with a good book or enjoy drinks with friends.

We have made many wonderful memories in this home and in the friendly neighborhood, and we sincerely hope that the next owners will enjoy living here just as much as we have.

Further details you may want to know:

- Built in 2012;
- Sustainable home with an A+++ energy label (energy-neutral);
- Equipped with a ground-source heat pump (Nefit Auris E, 2012);
- 24 solar panels installed in 2019;
- Wooden window frames fitted with HR++ double glazing;
- Underfloor heating and cooling throughout the entire home;
- Located in a quiet, green neighborhood with all amenities close at hand;
- Completion date: by mutual agreement.











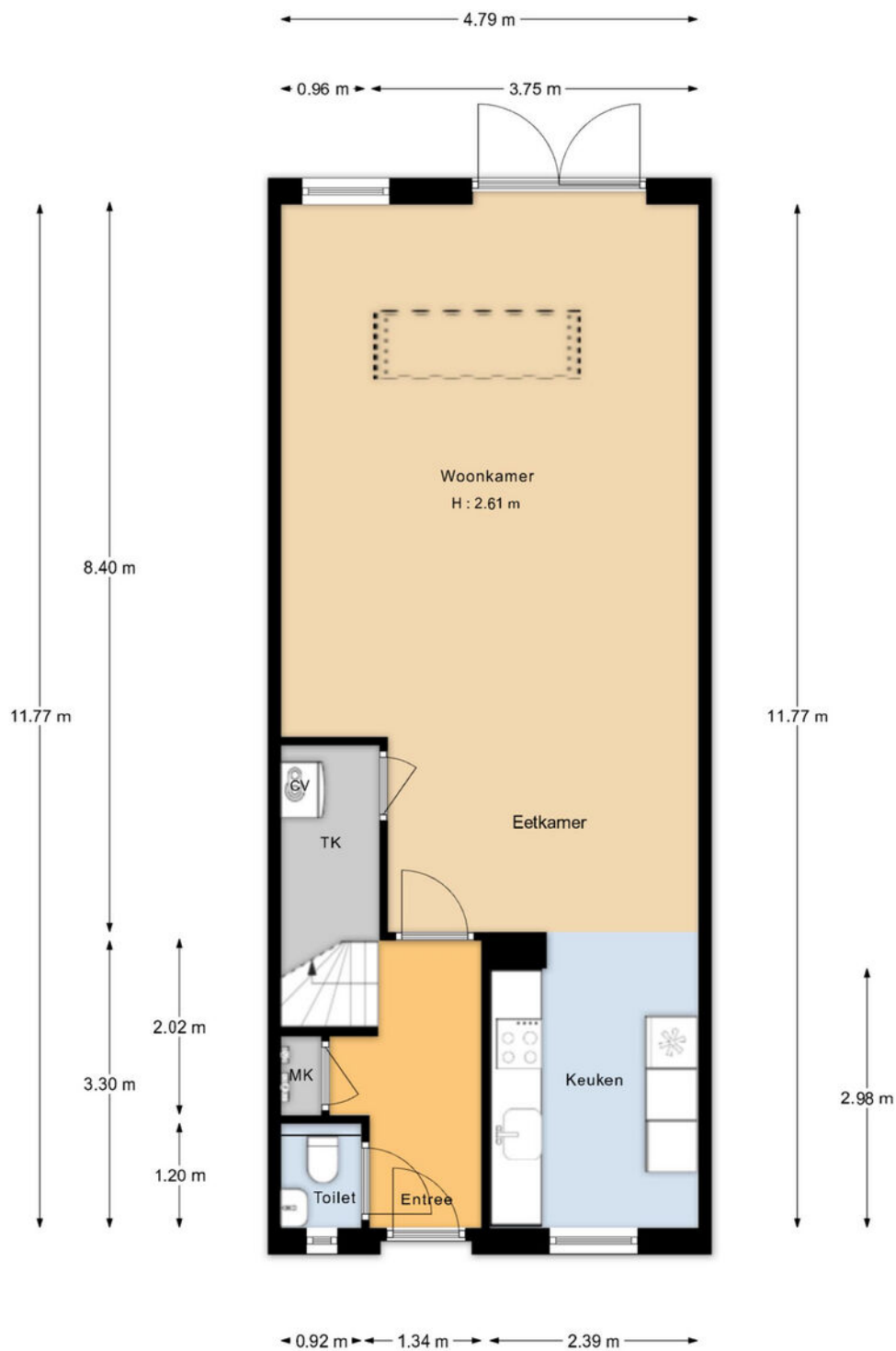






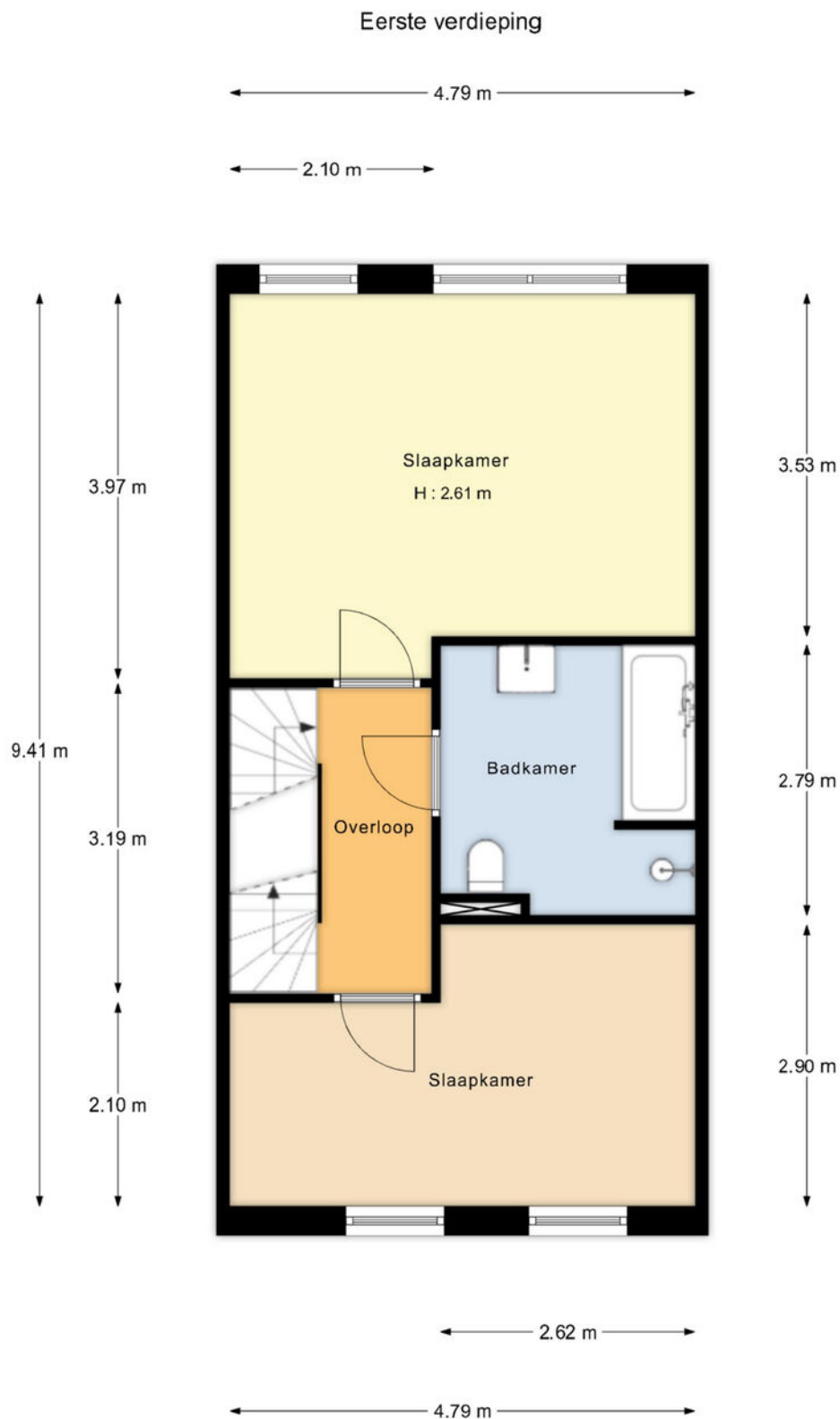


Plattegronden



De oppervlakte is met grootst mogelijke zorgvuldigheid gemeten, echter biedt geen garantie en er kunnen geen rechten aan ontleend worden" Van Roenburg & Woning Diagnose

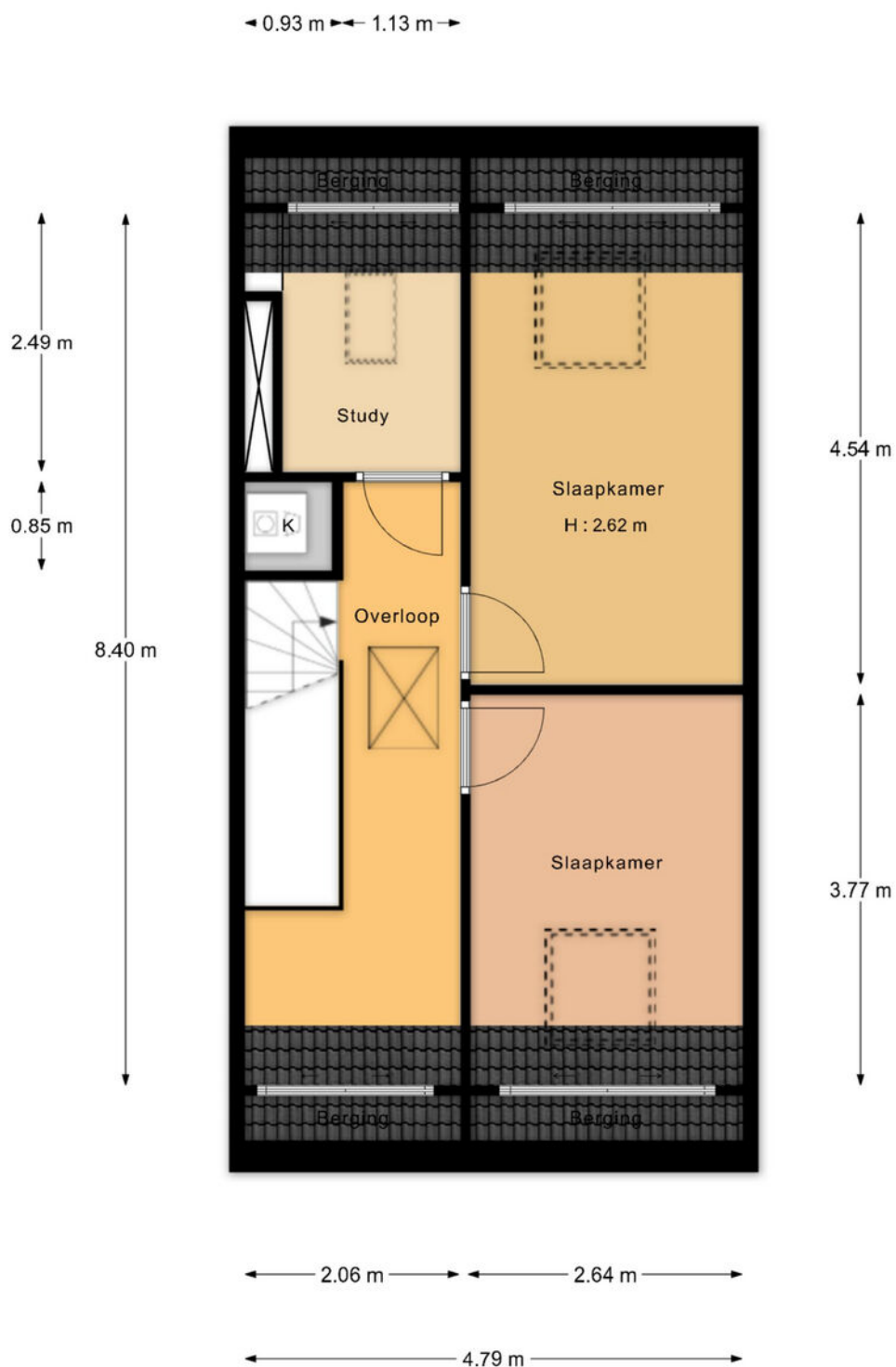
Plattegronden



De oppervlakte is met grootst mogelijke zorgvuldigheid gemeten, echter biedt geen garantie en er kunnen geen rechten aan ontleend worden"
Van Roemburg & Woning Diagnose

Plattegronden

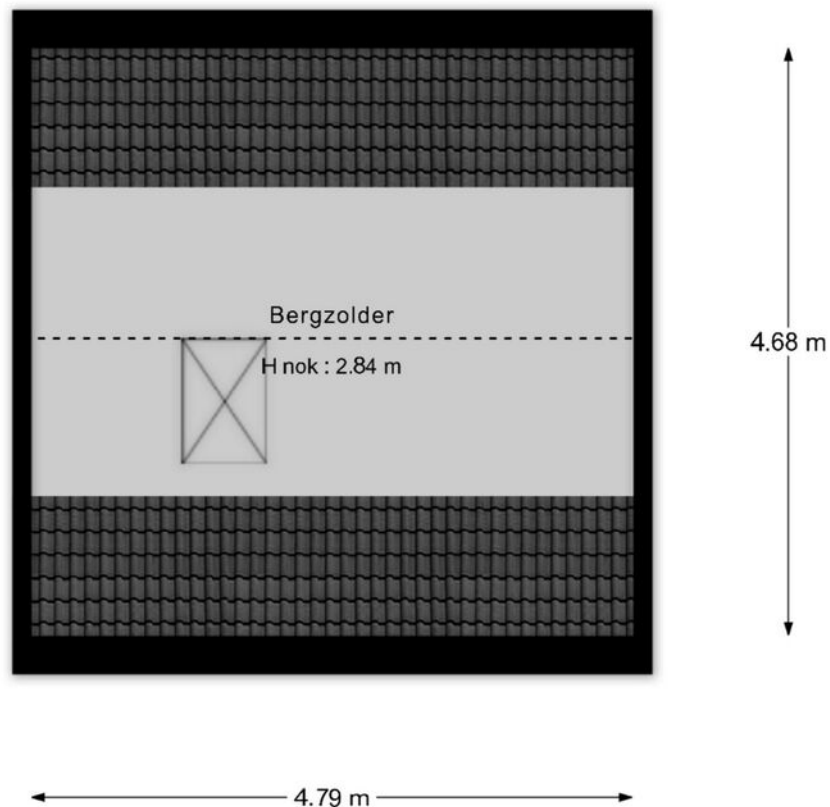
Tweede verdieping



De oppervlakte is met grootst mogelijke zorgvuldigheid gemeten, echter biedt geen garantie en er kunnen geen rechten aan ontleend worden"
Van Roemburg & Woning Diagnose

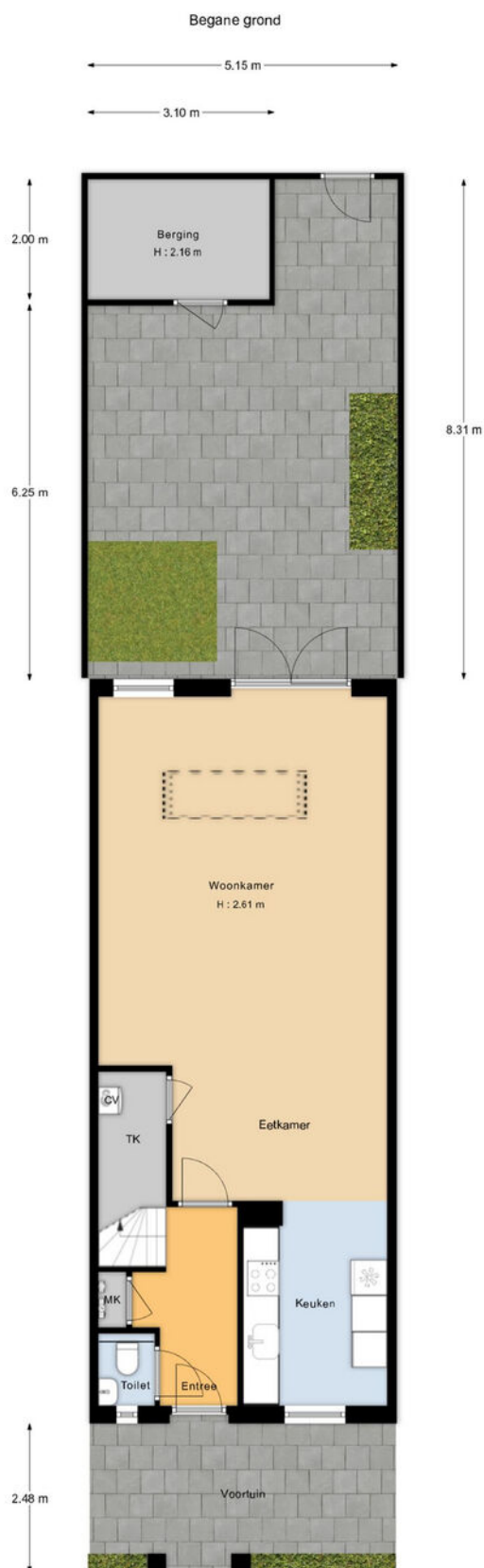
Plattegronden

Bergzolder



De oppervlakte is met grootst mogelijke zorgvuldigheid gemeten,
echter biedt geen garantie en er kunnen geen rechten aan ontleend worden"
Van Roemburg & Woning Diagnose

Plattegronden




De oppervlakte is met grootst mogelijke zorgvuldigheid gemeten, echter biedt geen garantie en er kunnen geen rechten aan ontleend worden*
Van Roemburg & Woning Diagnose

Kadastrale kaart

Kadastrale kaart

Uw referentie: ---

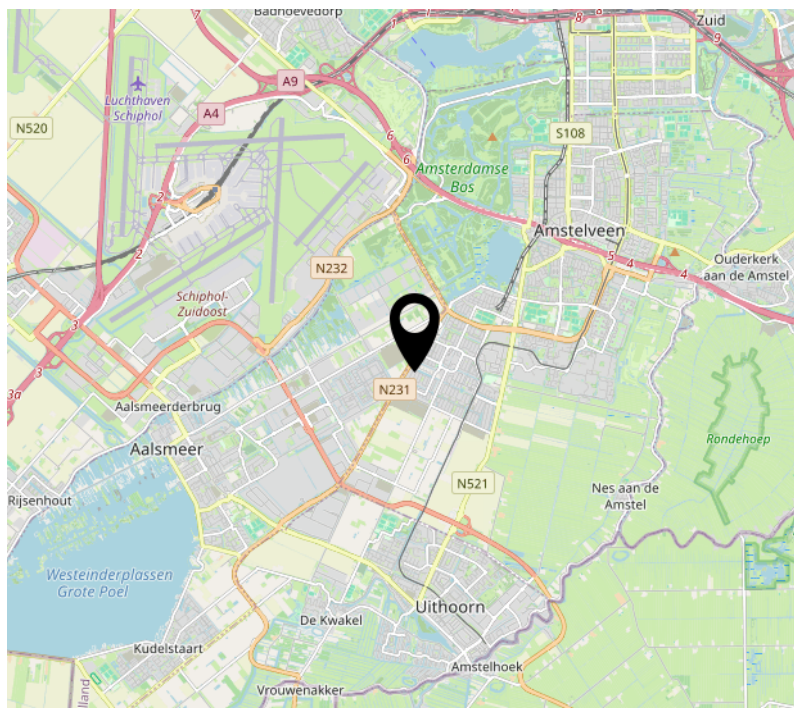
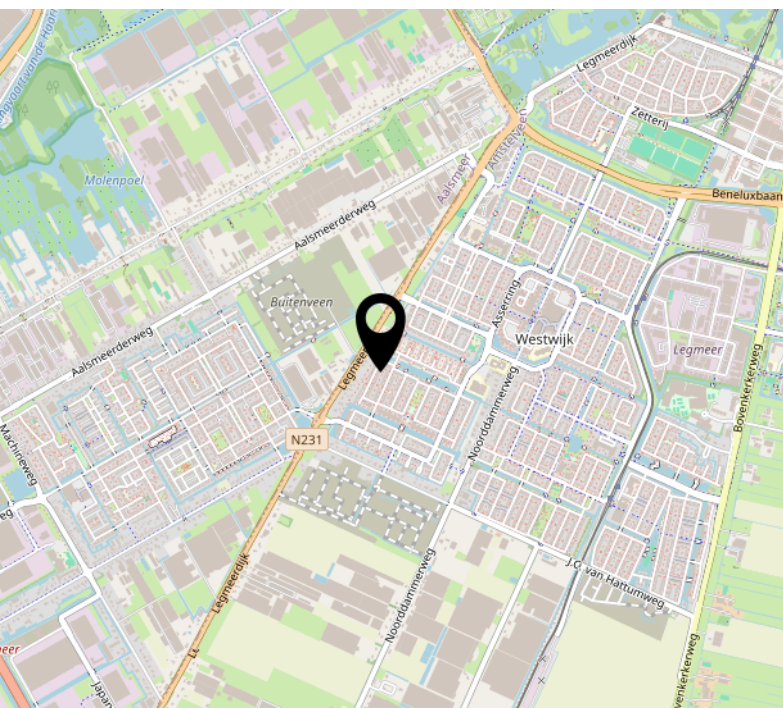
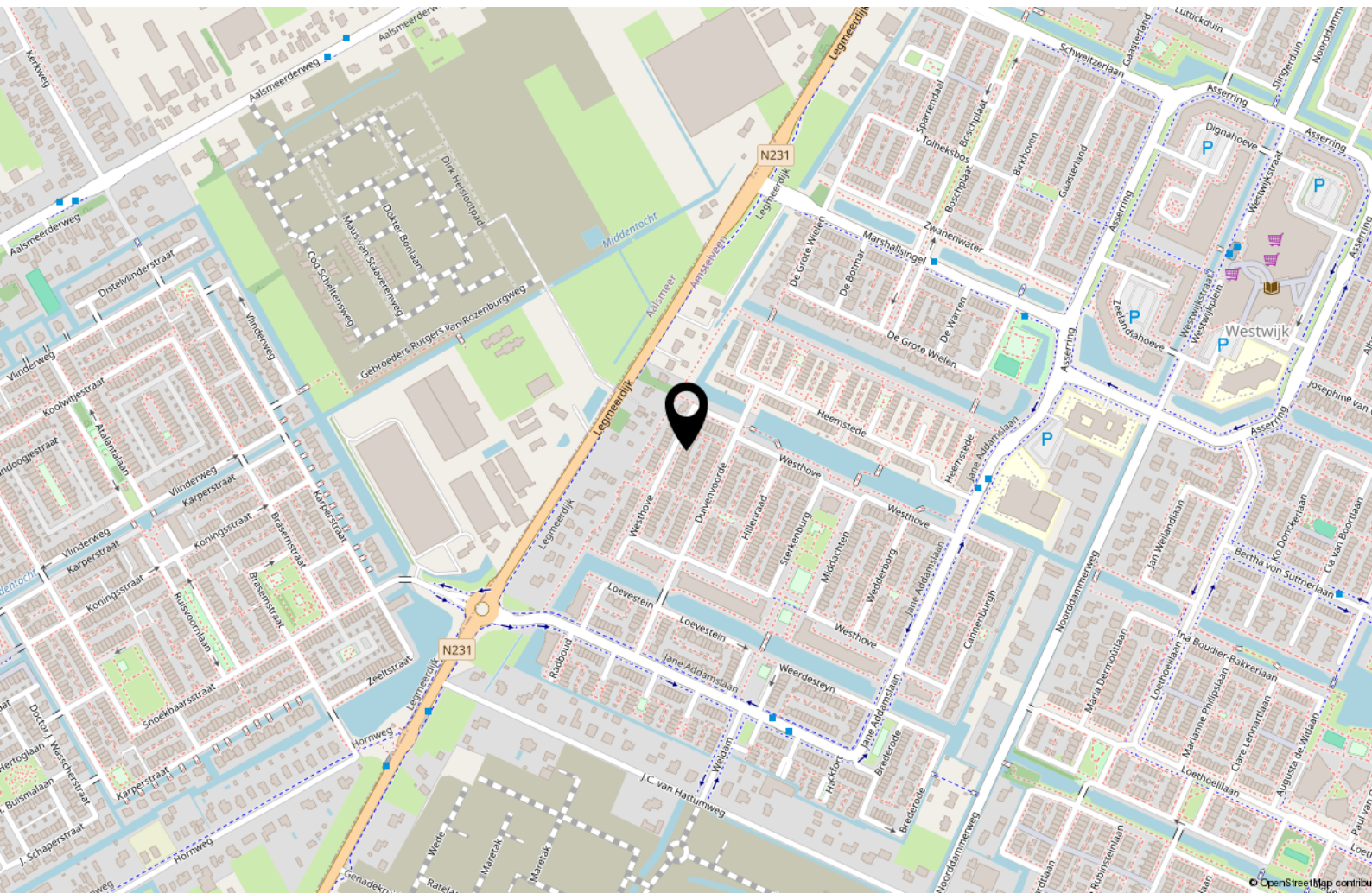


<p>12345 25</p> <p>Deze kaart is noordgericht</p> <p>Perceelnummer</p> <p>Huisnummer</p> <p>Vastgestelde kadastrale grens</p> <p>Voorlopige kadastrale grens</p> <p>Administratieve kadastrale grens</p> <p>Bebouwing</p>	<p>Schaal 1: 500</p> <p>Kadastrale gemeente Amstelveen</p> <p>Sectie O</p> <p>Perceel 9126</p>	
---	--	---

Voor een eensluitend uittreksel, geleverd op 23 april 2026
De bewaarder van het kadaster en de openbare registers

Aan dit uittreksel kunnen geen betrouwbare maten worden ontleend.
De Dienst voor het kadaster en de openbare registers behoudt zich de intellectuele eigendomsrechten voor, waaronder het auteursrecht en het databankenrecht.

Locatie op de kaart



Tot Slot

Tenzij in deze brochure anders vermeld, zal de koopakte worden opgemaakt door een door koper aan te wijzen notaris kantoorhoudende in de regio Amsterdam of binnen een straal van 10 km van het ter verkoop aangeboden object; - De koopakte zal worden opgesteld volgens het model van de Koninklijke Notariële beroepsorganisatie, Ring Amsterdam; - Koper dient binnen drie dagen na het bereiken van mondeling overeenstemming een notaris aan te stellen. Indien koper binnen deze termijn geen keuze heeft gemaakt heeft verkoper het recht een notaris aan te wijzen; - Sinds 1 september 2003 geldt het schriftelijkheidsvereiste voor de koop van een woning. Dat wil zeggen dat de koopovereenkomst pas gesloten is als de koopakte zowel door koper als door verkoper is ondertekend. Tot dit moment is er geen rechtsgeldige koop.

Disclaimer: Deze informatie is door ons met de nodige zorgvuldigheid samengesteld. Onzerzijds wordt echter geen enkele aansprakelijkheid aanvaard voor enige onvolledigheid, onjuistheid of anderszins, dan wel de gevolgen daarvan. Alle opgegeven maten en oppervlakten zijn indicatief.

Het verkochte is gemeten met gebruikmaking van de Meetinstructie, die gebaseerd is op de normen zoals vastgesteld in NEN2580. De Meetinstructie is bedoeld om een meer eenduidige manier van meten toe te passen voor het geven van een indicatie van de gebruiksoppervlakte. De Meetinstructie sluit verschillen in meetuitkomsten niet volledig uit, door bijvoorbeeld interpretatieverschillen, afrondingen of beperkingen bij het uitvoeren van de meting. Het verkochte is gemeten door een betrouwbaar professioneel bedrijf en koper vrijwaart de medewerkers van BorgerSmith makelaars en taxateurs en de verkoper voor eventuele afwijkingen in de opgegeven maten. Koper verklaart in de gelegenheid te zijn gesteld om het verkochte zelf te (laten) inmeten conform NEN2580.

Financieringsvoorbehoud

In aanvulling van artikel 7: onder 'goed gedocumenteerd' wordt in ieder geval verstaan dat één afwijzing van een erkende geldverstrekende bankinstelling aan verkoper of diens makelaar dient te worden overgelegd. In aanvulling hierop / afwijking hiervan komen partijen overeen dat koper de/het volgende stuk(ken) dient over te leggen om te voldoen aan het vereiste van 'goed gedocumenteerd': het desbetreffende aanvraagformulier en de afwijzing voor de betreffende aangevraagde geldlening met daarin in ieder geval duidelijk vermeld welk hypotheekbedrag koper heeft aangevraagd, het adres voor welke woning de aanvraag is gedaan en vermelding van de reden van afwijzing van de aangevraagde geldlening. Indien de mededeling niet "goed gedocumenteerd" is, behoeft verkoper geen genoegen te nemen met ontbinding en is koper gehouden aan de bepalingen van onderhavige overeenkomst.

*Borger*Smith

makelaars & taxateurs

BorgerSmith
Texelstraat 84
1181 ES Amstelveen
020 - 2111 211
info@borgersmith.nl
www.borgersmith.nl