

Veenendaal

Schrijverspark 65 01



'Samen meer in huis'

Verkoop | Aankoop | Nieuwbouw | Taxaties | Verhuur



Kenmerken en gegevens



soort woning
Maisonnette



bouwjaar
1967



aantal kamers
3



woonoppervlakte
80 m²

Type woning

Appartement

Inhoud woning

272 m³

Ligging

In centrum, in woonwijk, beschutte ligging

Parkeerfaciliteiten

Openbaar parkeren, betaald parkeren, parkeervergunningen

Berging

Ja

Energie label

D

Verwarming

Cv ketel

Isolatie

Dubbel glas

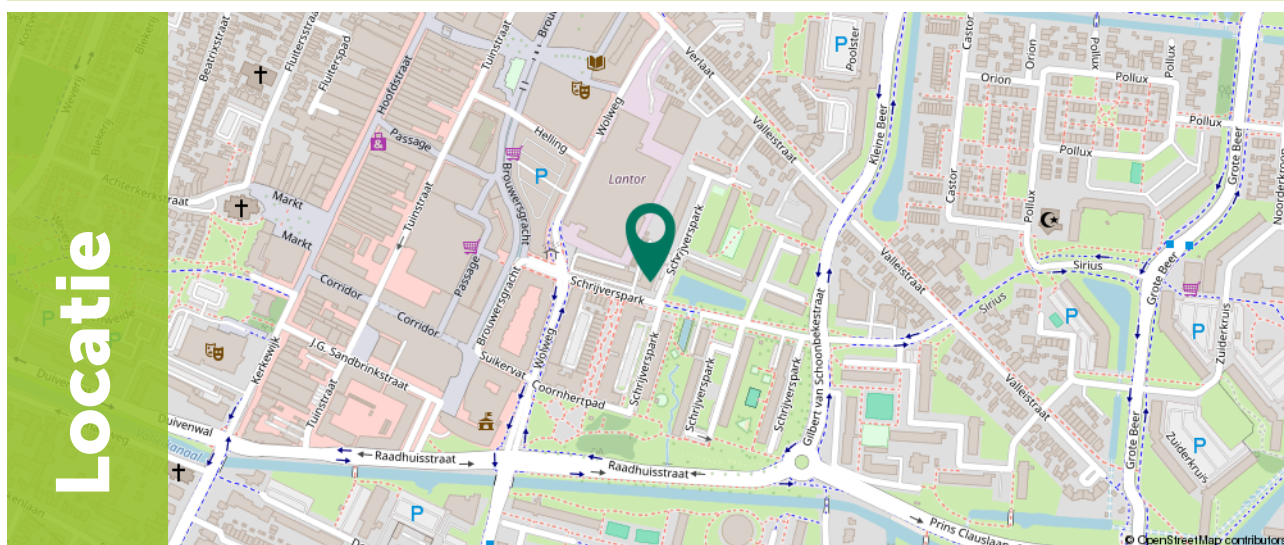
CV ketel

Remeha

Aanvaarding

In overleg

Locatie



Omschrijving

Ben je op zoek naar een verrassend lichte driekamermaisonnette met een speelse indeling en een heerlijk ruim dakterras op het westen? Deze unieke woning aan het Schrijverspark 65-01 in Veenendaal ligt direct tegen het levendige centrum aan, beschikt over een energielabel D en biedt de perfecte kans voor starters of singles die op loopafstand van alle hotspots willen wonen!

Wonen in deze maisonnette betekent genieten van het comfort van twee volwaardige woonlagen, waardoor het voelt als een compleet woonhuis. De woning heeft een gebruiksoppervlakte van 80 m² en valt direct op door de grote raampartijen, die de leefruimtes voorzien van een uitzonderlijk mooie daglichttoetreding. Aan de voorzijde geniet je bovendien van een heerlijk vrij en rustgevend uitzicht over een brede groenstrook met water. Met een royaal dakterras waar je tot in de late uurtjes van de zon kunt genieten en een praktische eigen berging, is dit een buitenkans op een absolute toplocatie.

De maisonnette is gelegen in de populaire en karakteristieke Schrijverswijk. De absolute troef van deze locatie is de ligging direct tegen de centrumring van Veenendaal. Dit betekent dat je binnen enkele loopminuten midden in het gezellige winkelhart staat, met haar uitgebreide aanbod aan winkels, restaurants, terrasjes, de bibliotheek en het theater. Ook supermarkten voor de dagelijkse boodschappen, basisscholen en sportfaciliteiten bevinden zich in de directe nabijheid.



Indeling

Bij binnenkomst tref je de entreehal met de meterkast, een nette toiletruimte en de trapopgang naar de volgende verdieping.

Vanuit de hal loop je door naar de ruime woonkamer. Wat direct indruk maakt, zijn de kamerhoge raampartijen die de ruimte overgieten met natuurlijk licht.

Vanuit de zithoek geniet je van een heerlijk vrij en levendig uitzicht over het omliggende groen en de waterpartij aan de voorzijde.

De woonkamer biedt volop plaats voor een comfortabele zithoek en een gezellige eethoek.





Indeling

De open keuken is functioneel ingericht, slim opgesteld en biedt voldoende werk- en opbergruimte voor al je keukengerei.

Via de loopdeur op deze verdieping is er direct toegang tot het riante dakterras.



Indeling

Via de vaste trap bereik je de overloop van de tweede verdieping, welke toegang biedt tot twee slaapkamers en de badkamer.

Slaapkamer I: De royale hoofdslaapkamer is een heerlijk rustig vertrek met meer dan genoeg ruimte voor een tweepersoonsbed en een grote garderobekast.

Slaapkamer II: Een uitstekend bemeten tweede slaap- of kinderkamer, welke door de praktische afmetingen ook perfect kan dienen als inloopkast of rustige thuiswerkplek.

De badkamer is netjes en functioneel ingericht en uitgerust met een douche en een wastafel.







Indeling

Het royale dakterras is een absolute eyecatcher van deze maisonnette.

Dankzij de gunstige ligging op het westen geniet je hier van de warme middag- en heerlijke avondzon.

Het terras biedt meer dan genoeg ruimte voor een comfortabele loungeset en een grote buitentafel, waardoor het de ultieme plek is om na een werkdag te ontspannen of gezellig te barbecueën met vrienden terwijl de zon langzaam ondergaat.

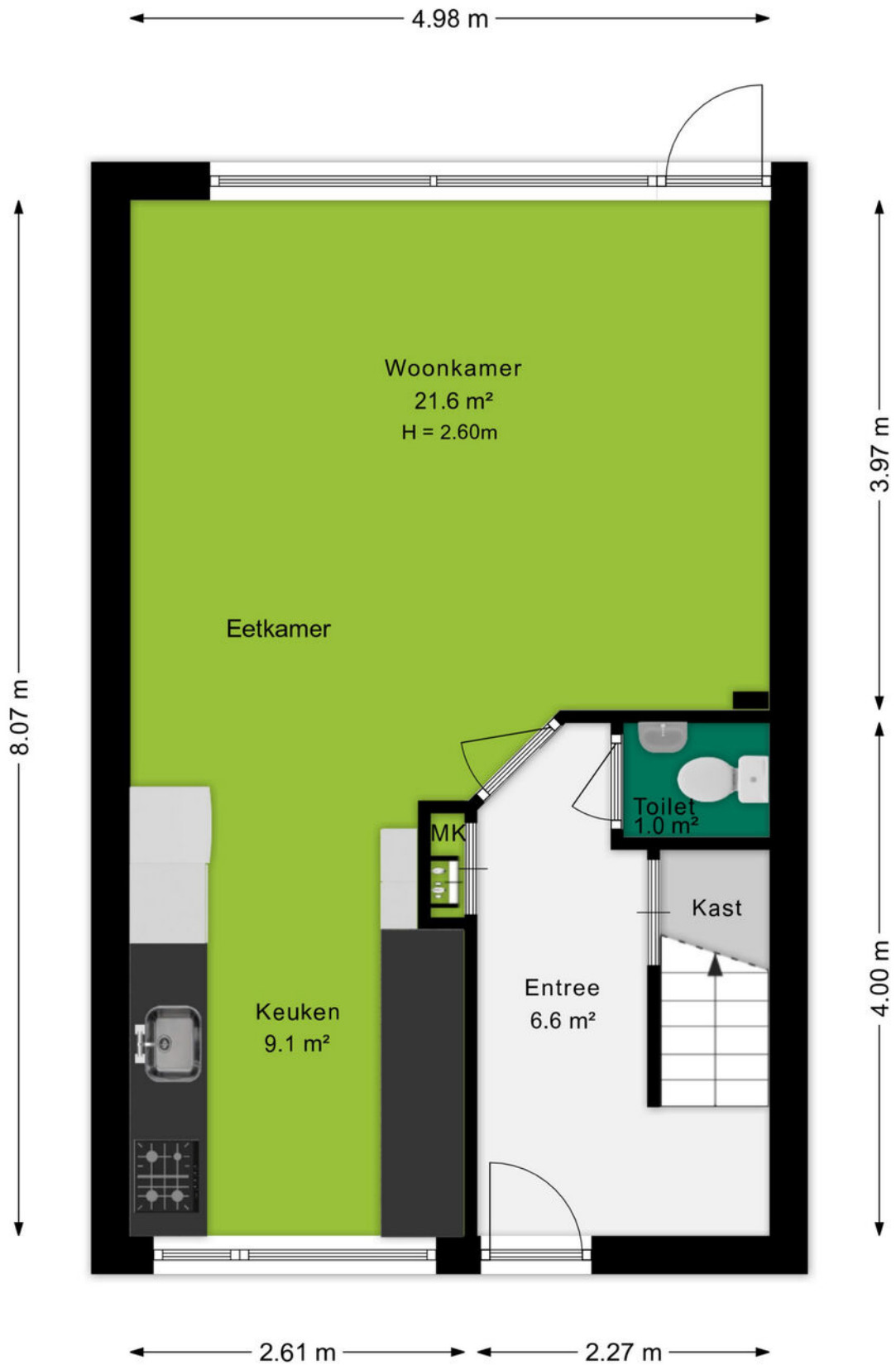
Het appartement beschikt ook over een handige berging, ideaal voor het opstallen van spullen.





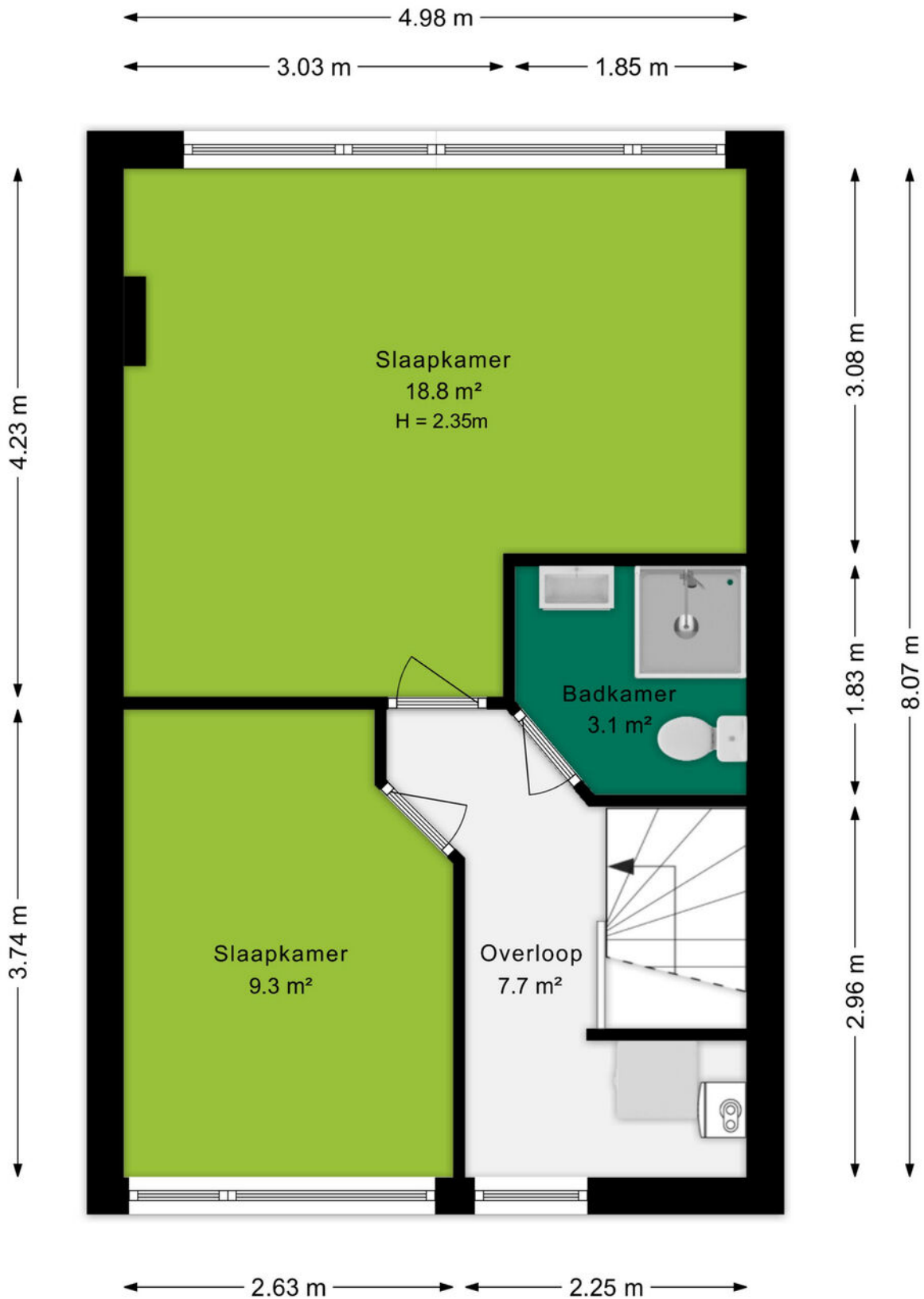
Plattegrond

Appartement



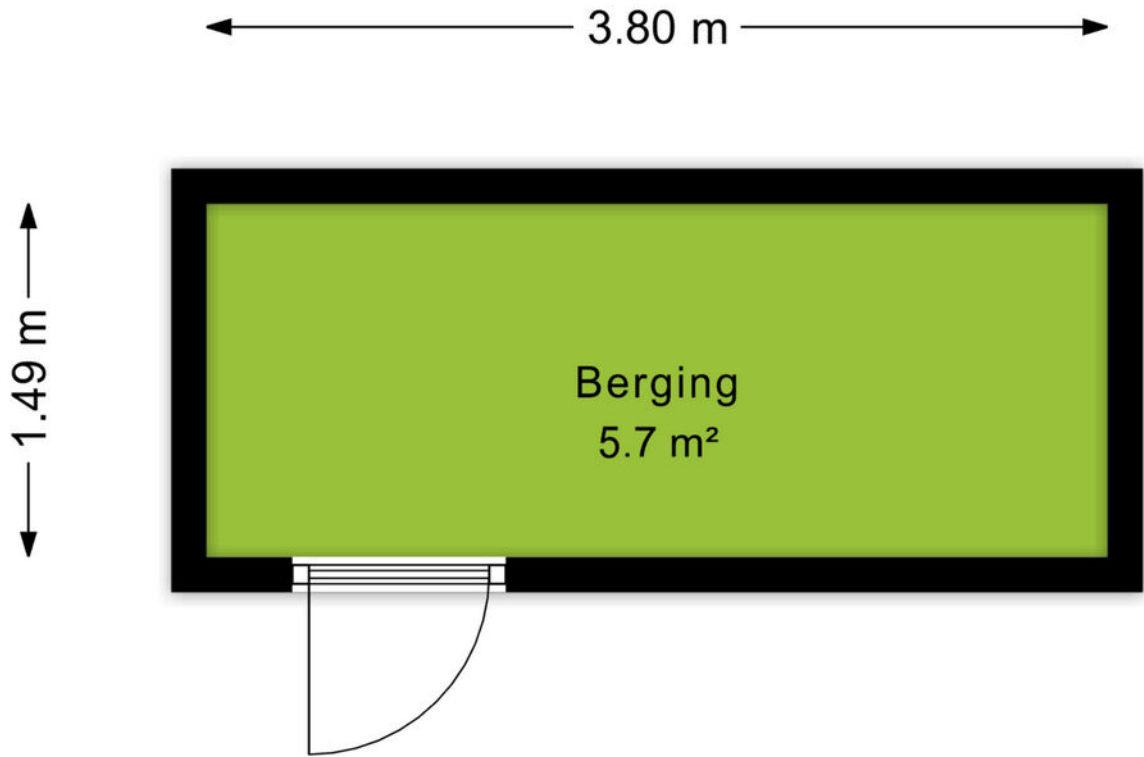
Plattegrond

Appartement



Plattegrond

Berging




Kadastrale kaart

Kadastrale kaart

Uw referentie: 3901 PC 65-01



12345	Deze kaart is noordgericht	Schaal 1: 500	
25	Perceelnummer	Kadastrale gemeente Veendaaal	
	Huisnummer	Sectie D	
—	Vastgestelde kadastrale grens	Perceel 4278	
—	Voorlopige kadastrale grens		
—	Administratieve kadastrale grens		
—	Bebouwing		

Voor een eensluitend uittreksel, geleverd op 4 mei 2026
De bewaarder van het kadaster en de openbare registers

Aan dit uittreksel kunnen geen betrouwbare maten worden ontleend.
De Dienst voor het kadaster en de openbare registers behoudt zich de intellectuele eigendomsrechten voor, waaronder het auteursrecht en het databankenrecht.



Omgeving

't Veen, oftewel Veenendaal mag dan wel wat klein zijn en in die zin misschien onbekend, aan de gezelligheid en verschillende faciliteiten ligt het in ieder geval niet. Met in totaal ruim 67.000 inwoners, zowel jong als oud, is er voor ieder wat wils.

Het bruisende centrum van Veenendaal beschikt over gezellige terrasjes, verschillende soorten indoor en outdoor faciliteiten voor kinderen. Hoewel, voor de indoor kartbaan ben je echter nooit te oud. Ook de sporters onder ons hoeven zich geen moment te vervelen, er zijn namelijk meer dan 20 verschillende sportclubs te vinden. Ook is Veenendaal onderdeel van de Utrechtse Heuvelrug. Hierdoor is de omgeving voorzien van de mooiste fiets- en wandelroutes door de natuur. Neem eens een kijkje in de voormalige zandgroeve Kwintelooyen.

Veenendaal is onderverdeeld in meerdere wijken zoals het Franse Gat, Petenbos, Dragonder-oost en noord en Engelenburg. In elke wijk zijn er diverse winkelcentra met supermarkten, drogisterijen en bakkers. Daarnaast zijn door heel Veenendaal meer dan 25 verschillende basisscholen en vier middelbare scholen te vinden. Doordat Veenendaal qua oppervlak wat kleiner is ben je zo van de ene naar de andere kant, zowel op de fiets als met de auto. Dat betekent ook dat je zo op de A12 zit, of juist de andere kant op naar de A15.



Een onbezorgde financiële woontoeekomst voor jou. Dat is de drijfveer van ons team.

Onder één dak bieden we je alle diensten om je zo veel mogelijk te ontzorgen bij alles omtrent het onderwerp wonen. Denk hierbij aan de aan- of verkoop van een (nieuwbouw)woning, een verbouwing, taxatie, projectontwikkeling, verhuur en het afsluiten van een hypotheek of verzekering. Met vijf vestigingen in Amersfoort, Arnhem, Ede, Veenendaal en Wageningen zijn wij actief in een grote regio.

Samen meer in huis.



Kevin van den Heuvel

06-34605740

kevinvandenheuvel@ditters.nl



Anoushka Wijnberger

0318-529968

anoushkawijnberger@ditters.nl

De 10 redenen voor een hypotheek bij Ditters

Een hypotheek kunt u overal afsluiten. Ogenscheinlijk is het verschil tussen de aanbieders niet zo groot. Maar schijn bedriegt. 10 redenen om voor een hypotheek van Ditters te kiezen.

1

Deskundig De adviseurs van Ditters zijn ervaren en uitstekend opgeleid. Ze worden periodiek getraind, zodat zij op de hoogte zijn van de laatste ontwikkelingen. Zo krijgt u altijd een actueel advies.

6

Transparant Wat kost het afsluiten van een hypotheek? Bij Ditters weet u het direct. U krijgt een gespecificeerd overzicht van de kosten voor ons advies.

2

Voordelig Ditters biedt de keuze uit meer dan 30 aanbieders van Hypotheken en vindt dus altijd de beste deal. Een heel verschil met bijvoorbeeld een bank die slechts één voorstel kan doen.

7

Team Omdat makelaars en hypotheekadviseurs bij Ditters een team vormen, schakelen zij snel. Ze werken intensief samen bij bijvoorbeeld de aankoop van een woning. Zo weet u snel of uw woonwensen zijn te realiseren.

3

Onafhankelijk en objectief Ditters is volledig onafhankelijk. De adviseurs kunnen dus altijd in alle vrijheid namens u onderhandelen over de beste voorwaarden.

8

Reëel Natuurlijk verkopen we graag een hypotheek, maar niet ten koste van alles. We willen dat u vandaag en morgen zorgeloos woont en geld overhoudt voor andere dingen dan 'wonen'. Daarom geven we u een reëel advies, zodat het huis geen blok aan uw been wordt.

4

Daadkrachtig Bij Ditters zijn de lijnen kort. Na het eerste contact kunt u al binnen 24 uur aan tafel zitten met één van onze hypotheekadviseurs.

9

Betrokken We blijven betrokken bij uw financiële situatie. We nemen periodiek contact met u op om uw hypotheek door te nemen en anticiperen zo op eventuele wijzigingen in uw situatie.

5

Persoonlijk Bij Ditters heeft u altijd een vast aanspreekpunt. Dus bent u verzekerd van persoonlijk advies en wordt u niet geholpen door de zoveelste anonieme 'accountmanager' die wellicht morgen alweer elders werkt.

10

Helder Het afsluiten van een hypotheek is doorgaans geen simpele zaak. Moeilijke termen, ingewikkelde berekeningen. Ditters houdt het graag eenvoudig en legt alles uit in heldere taal.

Is uw droomhuis haalbaar? Kom in gesprek.

Ook voor een gedegen hypotheek- en verzekeringsadviseur bent u bij Ditters aan het juiste adres. Als tussenpersoon zijn wij in staat om voor u de gunstigste aanbieder te vinden.

Onze erkende adviseurs berekenen uw mogelijkheden, zodat u de hypotheek en verzekering krijgt die bij u past.



Amersfoort

Daltonstraat 38
3817 VB Amersfoort
033 – 30 12 605
amersfoort@ditters.nl
www.ditters.nl



Arnhem

Willemsplein 29
6811 KC Arnhem
026 - 3033633
arnhem@ditters.nl
www.ditters.nl



Ede

Stationsweg 89
6711 PM Ede
0318 - 657 657
ede@ditters.nl
www.ditters.nl



Veenendaal

Einsteinstraat 50
3902 HN Veenendaal
0318 – 52 99 68
veenendaal@ditters.nl
www.ditters.nl



Wageningen

Stadsbrink 1G
6707 AA Wageningen
0317 - 745 645
wageningen@ditters.nl
www.ditters.nl