



'T EILANDHART

- MARKEN -

oosterwerf

INHOUD



4

Kiezen voor vrijheid



Natuur om je heen

24



Authentiek wonen

32



10

Een oase van rust, te midden van een zee van reuring



*"In Marken wóón je niet
Marken bèn je"*

INTRODUCTIE	4
BEREIKBAARHEID	10
OMGEVING	12
VOORZIENINGEN	16
NATUUR EN CULTUUR	18
PLANOVERZICHT	26
WONINGEN	32
DUURZAAMHEID	64



Kiezen voor Marken, is kiezen voor vrijheid

IN MARKEN WÓÓN JE NIET MARKEN BÉN JE

Een idyllisch landschap met uitgestrekte polders, een oneindig zicht over het Markermeer en het vertrouwde gevoel van het eilandleven. Marken heeft het allemaal.

Het prachtige schiereiland aan de Gouwe vormt een uniek stukje Nederland, net boven Amsterdam. Op Marken woon je tussen alles en helemaal niets. Aan de ene kant de gezellige levendigheid van de sportvelden, het centrum en de jachthaven. Aan de andere kant de prachtige uitgestrekte natuur en de weidse uitzichten. Kiezen voor Marken, is kiezen voor vrijheid.



"Ontdek het zelf maar!"

Verlies je hart aan het eiland



(HER)ONTDEK DE VRIJHEID

Als je aan Marken denkt, dan denk je aan zeezicht. Het oneindige uitzicht over het Markermeer geeft je het ultieme gevoel van vrijheid. Ook de uitgestrekte polders, ontelbare slootjes, friscgroene weilanden en het heerlijke briesje kenmerken het ultieme gevoel van het eilandleven.

Zo vrij als Marken voelt, zo intiem voelt het tegelijkertijd. Het is die unieke verbondenheid zoals alleen eilanders die kennen. Of je nu al op Marken woont, terugkeert naar het eiland of kennis wilt maken met Marken, de weidsheid en intimiteit overvallen je meteen zodra je een voet op het eiland zet. (Her)ontdek de vrijheid en verlies je hart (opnieuw) aan Marken!

Naast de prachtige uitgestrekte natuur wordt Marken gekenmerkt door de levendigheid van de jachthaven en sportvelden, maar ook door de woningen die op vijf werven (terpen) zijn gebouwd. Waar jarenlang geen uitbreiding mogelijk was, wordt het schiereiland nu verrijkt met 2 werven die samen 't Eilandhart vormen. Speciaal voor mensen die de vrijheid van het eiland omarmen. HSB bouwt hier 99 woningen voor iedereen, verdeeld over 2 fases. Dit is dan ook het moment om door te stromen, terug te keren of te starten op de Markense woningmarkt. Welkom (terug) op Marken, of zoals de Markers zeggen: Mèreke.



Vrijheid op twee wielen: Marken heeft een uitgebreid netwerk van fietspaden om te ontdekken.

"De weidsheid en intimiteit overvallen je meteen."

EEN THUIS VOOR IEDEREEN

Marken staat voor stoer, robuust en onafhankelijk wonen, maar ook voor zacht, intiem en verbonden. 't Eilandhart is er voor iedereen die zijn hart heeft verloren aan dit idyllische schiereiland aan de Gouwzee.

Of je nu start, doorstroomt of terugkeert, in 't Eilandhart komen verdeeld over de 2 werven maar liefst 99 woningen. 't Eilandhart biedt dan voor ieder wat wils. Wat je woonwensen ook zijn en in welke levensfase jij je ook bevindt, hier vind jij de woning die bij je past.

Twee nieuwe werven met voor ieder wat wils

Begonnen wordt met de Oostelijke werf. Op de 2 oostelijke (voormalige) sportvelden, langs de dijk, komen 70 woningen. Deze werf biedt aan de noordzijde oneindig zicht over het Markermeer en aan de oostzijde uitzicht op de vuurtoren, Het Paard van Marken. Aan de zuidzijde wordt deze werf begrensd door een dichte, beboste zone. Water, groen, dynamiek, rust, verbinding of stilte. Op deze werf verrijzen woningen in verschillende typen, groottes, opstellingen en prijsklassen. Hier kies je voor een tiny house, rug-aan-rug-woning, appartement, quadrant-woning, 3-onder-1-kapwoning, 2-onder-1-kapwoning of vrijstaande woning.

Hier vind jij de woning die bij je past



"Water, groen, dynamiek, rust, verbinding of stilte."



De Westelijke werf, met 29 woningen, komt op de huidige parkeerplaats van het sportcomplex en ligt dicht bij het centrum. Deze werf heeft de vorm van een driehoek, waarbij de westelijke en zuidelijke zijde grenzen aan het open landschap. Deze woningen worden in de 2e fase gerealiseerd.

Elke werf vormt een individueel cluster doordat de woningen dicht bij elkaar worden geplaatst, met variërende oriëntatie in bebouwing en nokhoogtes. Direct achter de woningen bevinden zich kleine privéterrassen. De glooiende, soms steile taluds aan de voorzijde (oude bleekveldjes) worden gebruikt als een gezamenlijke tuin en vormen een zachte overgang naar het open landschap.

Een oase van rust, te midden van een zee van reuring

DE PERFECTE BALANS

Op Marken waan je je in een volledig andere wereld. Het landschap en het weidse uitzicht over de weilanden, de Gouwzee en het Markermeer maken dat je continu het gevoel van vakantie ervaart. Het geeft je het ultieme gevoel van rust en vrijheid. Toch ben je van het eiland ook zo op het vasteland; de reuring tegemoet.

Op de fiets ben je in nog geen half uur in Monnickendam. En met de auto (N518) ben je in slechts 10 minuten in het pittoreske stadje waarmee Marken de Gouwzee deelt. Ook in Broek in Waterland ben je zo; in een half uurtje fiets je er naartoe. Of pak de auto. Nog geen 20 minuten later ben je (N518) in het karakteristieke dorpje. Wil je naar hartje Amsterdam, dan neem je dezelfde N518 en aansluitend de N247. In zo'n 30 minuten ben je dan op de plaats van bestemming. Hetzelfde geldt voor Zaandam. Een dagje naar Alkmaar? 40 minuten later ben je via de provinciale weg en snelweg in de Noord-Hollandse stad. Ook Haarlem bereik je in zo'n 40 minuten. Wil je de historie van VOC-stad Enkhuizen eens ontdekken, ook dan hoef je niet ver te reizen. In zo'n 45 minuten ben je in dit prachtige stadje aan het IJssel- en Markermeer.

Na een dag vol hectiek ben je vervolgens ook weer snel in Marken. Thuis, te midden van het water, de weilanden, de sportvelden en de haven. Het gevoel dat alleen eilanders kennen. De rust, de ruimte en de verbondenheid, weg van het vasteland dat toch slechts op steenworp afstand is. Marken is de perfecte balans.



"Weg van het vasteland dat toch slechts op steenworp afstand is."



Een omgeving waar rust en activiteit samen- komen

EEN SUBLIEME COMBINATIE VAN TEGENSTELLINGEN

Op de werven op Marken woon je tussen alles en helemaal niets. Je vind hier precies wat je zoekt; rust en reuring, ruimte en levendigheid, onafhankelijkheid en verbondenheid. Aan de ene kant vind je het landschap met uitgestrekte polders, frisse wind en een oneindig zicht over het Markermeer. Aan de andere kant vind je hier de gezellige drukte van de sportvelden, het centrum en de jachthaven. In Marken wóón je niet, Marken bèn je. Hier ken je iedereen en voelt alles vertrouwd. Er gaat niets boven dat unieke 'eilandgevoel'.

"Je vind hier precies wat je zoekt."



Uniek stukje Nederland dicht bij Amsterdam

Schilderachtig en typisch Hollands. Een uniek stukje Nederland nét boven Amsterdam. Het idyllische landschap met charmante groene houten huisjes, het water en weilanden maakt Marken de plek om te wonen. Maar ook de prachtige, typische Hollandse landschappen van het gebied tussen Marken en Amsterdam vormt een oase van rust voor wie wil ontsnappen aan de hectiek van alle dag. Fiets van Marken naar Amsterdam langs de glasheldere slootjes en groene weilanden. Of ga zo vaak je wilt naar Broek in Waterland. Ook dit idyllische dorpje met zijn traditionele ophaalbrug en houten huisjes wordt omringd door water en weilanden. Of geniet van het karakter van het stadje Monnickendam. Ook hier fiets je zo naartoe. Parkeer de fiets en geniet al wandelend van de historische woningen met de rijkversierde gevels in het centrum van het stadje. Al lopend ontdek je hier telkens weer wat nieuws. Een fluisterbootje huren kan hier eveneens. Zo geniet je al varend van het mooie uitzicht.





"Genieten van de omgeving kan heel dichtbij huis."

Vanaf de haven op Marken is het heerlijk varen naar Volendam. Met de frisse wind door je haren, de zon op je gezicht en het kalmerende geluid van het water, voel je de vrijheid optimaal. Maximaal genieten van het eilandleven doe je tenslotte op het water.



Ook voor fervent wandelaars is Marken een ideale woonplek. Het eiland is niet voor niets onderdeel van Nationaal Landschap Laag Holland: een van de twintig officiële nationale landschappen in Nederland. Hier gaan cultuur en natuur samen. In het oer-Hollands gebied vind je prachtige, unieke flora en fauna. Zie je het ene moment prachtige veenweiden en een scala aan verschillende vogels, het volgende moment geniet je van grazende koeien en akkerbouw. Ook vind je in Laag Holland de meest schattige dorpjes en heerlijke streekproducten. Watersporters kunnen hier eveneens hun hart ophalen. Varen, zwemmen, kanoën, in Laag Holland kan het allemaal. Kortom, in dit prachtige gebied raak je niet uitgekeken. Het is de plek voor rust én recreatie, flora én fauna en natuur én cultuur.

Genieten van de omgeving kan natuurlijk ook heel dichtbij huis. Loop het 'Ommetje Marken': een rondje rondom Marken. Via het wandelpad rondom het eiland kom je langs de verschillende buurtschappen. Aan je ene hand de charme van Marken, aan je andere hand het uitzicht over het water. Met 9 kilometer is het een ideale wandeling voor na een lange werkdag. Wil je de wandeling wat uitbreiden, pak dan de landtong (4 km extra) nog even mee.

In dit gebied raak je niet uitgekeken





MARKEN HEEFT WERKELIJK ALLES

Het sfeervolle oude centrum van Marken wordt gevormd door de Kerkbuurt, de Havenbuurt en buurtschap De Kets.

Naast struinen in kleine winkels, kun je hier lekker een hapje eten met familie, vrienden of buren of zomers neerstrijken op een terras met zicht op de jachthaven. Hier kijk je je ogen uit naar alles dat de haven biedt en geniet je tegelijkertijd van het beste eten en drinken. Taverne De Visscher is zeker een aanrader en niet alleen voor de menukaart. Deze oudste taverne van Marken is in originele staat behouden en daarmee een lust voor het oog. Van oudsher had de eetgelegenheden eveneens een slijterijfunctie en was het toen al de centrale ontmoetingsplek op Marken. Tip: probeer de zelfgemaakte appeltaart eens, geniet van het Marker Visproeverijtje of bezoek Restaurant De Taanketel met een prachtig uitzicht over het Markermeer.



"Genoeg voorzieningen én de sfeer van een vissersdorp."

Ook voor alle andere belangrijke faciliteiten hoef je het eiland niet af. In en rondom het oude centrum vind je de nodige voorzieningen en de gezellige sfeer van een voormalig vissersdorp. Van Albert Hein tot huisarts en van fysio tot winkels, het is er allemaal. Marken kent ook een basisschool: de Rietlanden. Hier start elk kind op Marken zijn of haar schoolcarrière. Een middelbare school kent het eiland niet. Hiervoor ga je met de bus naar Monnickendam, Volendam (beide zo'n halfuur reistijd) of naar Amsterdam-Noord.

Dorpshuis het Trefpunt is hét ontmoetingspunt van het dorp. Hier worden tal van evenementen georganiseerd zoals borrels, workshops en concerten. Je vindt hier bovendien een fitnessruimte om aan je algehele conditie te werken. Ben je een fervent watersporter? Dan kun je helemaal je hart ophalen in Marken. Leg je boot in de jachthaven in het oude centrum en vaar 's avonds nog even over de Gouwzee naar Monnickendam of Volendam. Of laat je boot te water bij de botenhelling en aanmeersteiger die binnenkort worden ontwikkeld aan de Noordkade bij de Minnebuurt, vlakbij je toekomstige woning.



EEN BLIK OP VROEGER, HET GOEDE LEVEN VAN NU

Marken kent een rijk verenigingsleven. Met een rijkdom aan water is er logischerwijs al jaren een actieve watersportvereniging op het eiland, waar zowel volwassenen als de jeugd is vertegenwoordigd. Ook wordt er gevoetbald op het eiland. SV Marken heeft seniorenteams en jeugdteams in diverse leeftijdscategorieën. Speel je liever een potje tennis, dan zit je op Marken eveneens goed. Met TC Marken heeft het eiland een eigen tennisvereniging. Zwemmen kan hier ook. De officieel erkende zwemwaterlocatie 'Havenstrandje Marken' is direct gelegen aan de Gouwzee dat onderdeel is van het Markermeer. De waterkwaliteit van het ondiepe water wordt periodiek gecontroleerd en de fysieke veiligheid wordt goed in de gaten gehouden.



Waar natuur en cultuur samenkomen

Dat Marken bol staat van de natuur is natuurlijk geen verrassing. Op en rondom Marken zie je niet anders. Toch blijf je met een Ommetje Marken keer op keer je ogen uitkijken, met elk seizoen zijn eigen charme. Je ontdekt telkens weer een nieuw element van het eiland. Ook de Watersnood Wandeling 1916 is de moeite waard. Hierbij staat de noodlottige nacht van 13 of 14 januari 1916 centraal. In die nacht kwam er een storm met windkracht 10 over het eiland. Huizen werden verwoest en 16 mensen kwamen bij de storm om het leven. Tijdens de wandeling zie je goed wat de kracht van water is en wat het kan aanrichten. Ter nagedachtenis aan deze gebeurtenis vind je op het eiland ook herdenkingsmonument The Wave.



Loop je richting het Trefpunt, het dorps huis van Marken, zo'n 10 minuten verderop, dan vind je een ander monument dat de geschiedenis van het eiland markeert. Hier staat het oorlogsmonument in de vorm van een dukdalf; een samenstelsel van vier houten aanmeerpalen voor schepen. Hierop staan de namen van de 11 mannen die tijdens de 2e wereldoorlog niet meer terugkeerden.



Loop je op het 'boerenpadje' (het Oosterpad), dan zie je goed de verschillende werven; de traditionele, iconische terpen die de bewoners van het eiland tegen overstromingen moesten beschermen. Ze zijn nog altijd het handelsmerk van Marken. Rondom die werven zie je de bleekvelden (kleine graslandjes) waar de bewoners vroeger hun was bleekten. Na het wassen werd het linnengoed op het grasland gelegd en zorgde zonlicht en zuurstof ervoor dat het wasgoed bleker en frisser werd.

*"De werven;
hét handelsmerk
van Marken."*



Nog meer historie vind je in het Marker Museum in het oude centrum van Marken. Het bescheiden museum is gevestigd in 6 historische woningen. Hier maak je al wandelend kennis met de klederdracht, kunst, keramiek en gebruiksvoorwerpen die de bewoners vroeger gebruikten. Het geeft je een prachtig inkijkje in hoe mensen jaren geleden op het eiland leefden. Nog zo'n inkijkje in het verleden krijg je in Sijtje Boes; de winkel van de voormalige, maar bovenal legendarische souvenirverkoopster op Marken. Deze dochter van een haringkoopman had een zakelijk instinct. Ze stelde haar woning open als 'kijkhuis' en verkocht hier enkele souvenirs om voor wat inkomsten te zorgen. De woning, met een nagebouwd interieur van een typische Marker woning, legde haar geen windeieren. Daarom opende ze na een aantal jaren een nieuw 'kijkhuisje' annex souvenirwinkeltje aan de haven en bouwde door aan haar succes. Het winkeltje van de succesvolle zakenvrouw Sijtje Boes aan de haven bestaat nog steeds.

Misschien wel hét kenmerk en de trots van het eiland is 'Het Paard van Marken', dat in 1839 is gebouwd. De vuurtoren staat op de oostelijke punt van het eiland en is daarmee het markeringspunt van de Waddenzee naar Amsterdam. Het Rijksmonument kent een lichthoogte van 16 meter en een lichtbereik van 9 zeemijlen. Het lichtwachtershuis naast de vuurtoren wordt nog altijd bewoond.



Voor nog meer oud-Hollandse ambacht ga je naar Klompenmakerij Marken. Hier zie je hoe op traditionele wijze klompen worden gemaakt. Uniek aan deze klompenmakerij is dat deze als enige ter wereld met stoom wordt aangedreven. Hoewel vroeger iedereen op het schoeisel liep, wordt het schoeisel nog steeds veel gedragen op het eiland en is de klompenmakerij dus ook nog actief.





Maak deel uit van een hechte gemeenschap



"Kinderen groeien hier zelfstandig en veilig op."

ZORGeloos OPGROEIEN

Op Marken vind je alles om je gezin zorgeloos en veilig op te laten groeien. De onderlinge verbondenheid tussen de eilandbewoners is zeer hoog. De achterdeur staat altijd open en als je even weg moet is er altijd wel een naaste buur die even oplet. De belangrijkste faciliteiten, zoals een basisschool, kinderopvang en supermarkt bevinden zich op het eiland en op loopafstand.

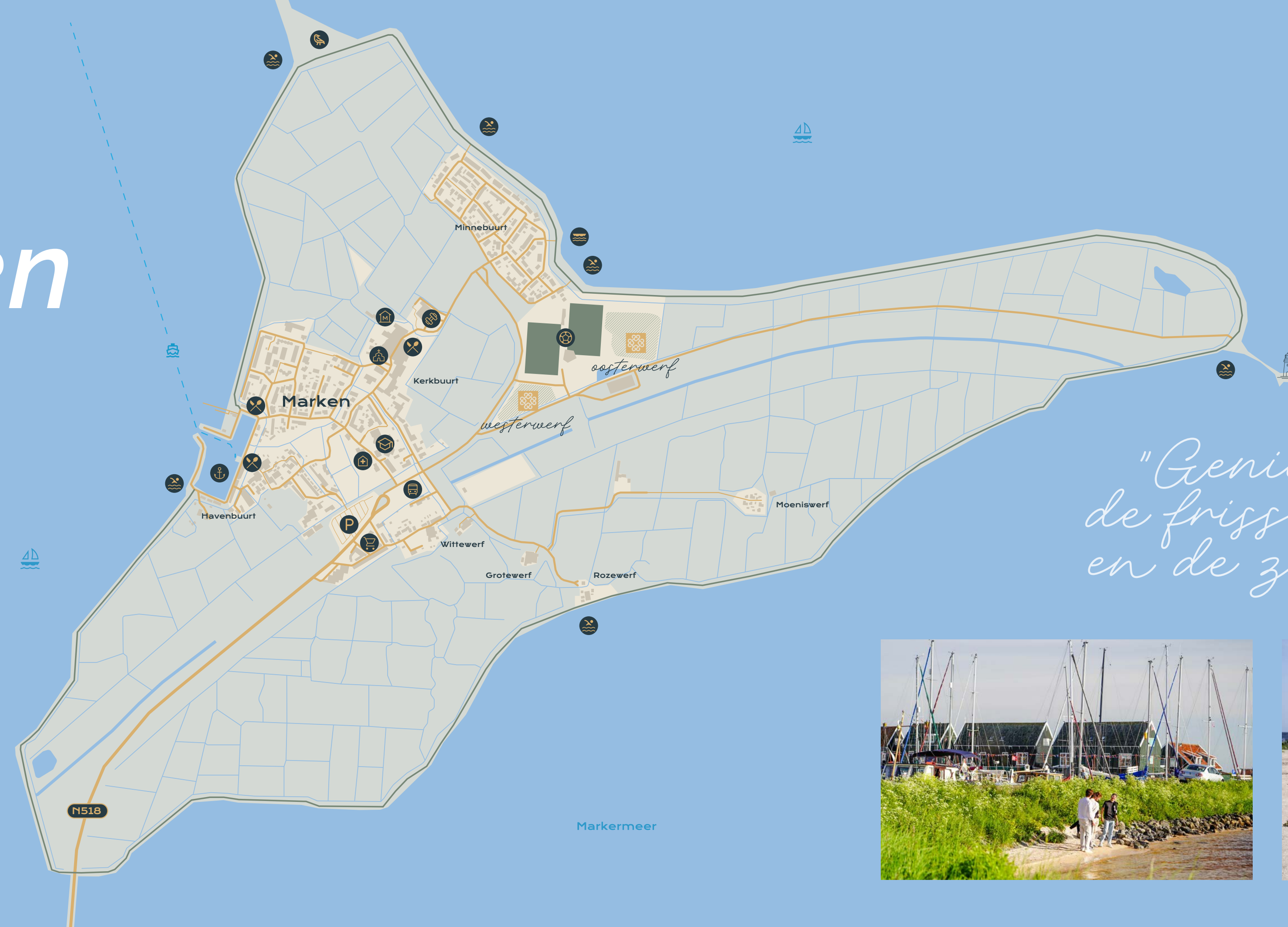
De nieuwe buurt 't Eilandhart ligt deels op het sportcomplex 'Nooitgedacht' van S.V. Marken. Als bewoner van 't Eilandhart kun je straks dus sporten in je achtertuin. Je kinderen lopen er zo naar toe. Bij S.V. Marken, waar het hele jaar door ook leuke sociale evenementen worden georganiseerd, kun je naast voetballen ook Jeu de Boulen. Of sla een balletje bij T.C. Marken, de tennisclub iets noordelijker richting de dijk. Ook voor wie zelf niet actief sport, is het op het sportcomplex in het weekend goed toeven.

NOTE:

[TOEVOEGEN] Hier moeten we een tekstje krijgen waarin we vertellen dat je ook naar school kunt lopen en je middels de noord-zuidlijn snel in het centrum van Amsterdam kunt zijn. Dat is wel een USP wanneer je studerende kinderen hebt.

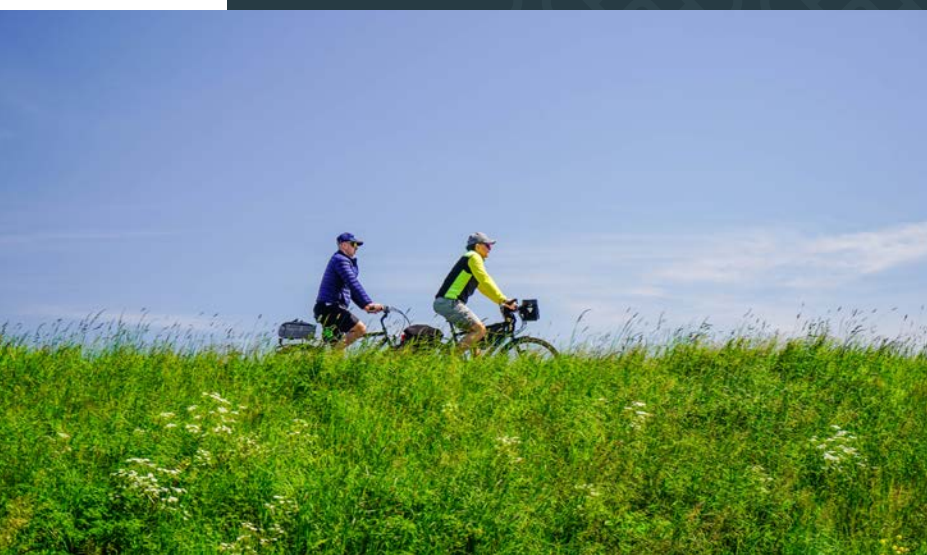


Waar natuur en cultuur samenkomen



- | | | | |
|--|-----------------------------|--|------------------------|
| | Supermarkt | | Huisarts |
| | Basisschool | | Sportschool |
| | Marker Museum | | Vogelskijscherm |
| | Restaurant | | Busstation |
| | Parkeerplaats | | Veerdienst |
| | Haven | | Kerk |
| | Sportvelden | | Strandje met zwemwater |
| | Botenhelling en botenstrand | | Paard van Marken |

"Genieten van de frisse wind door je haren en de zon op je gezicht."



WERVEN: EEN EEUWENOUDE TRADITIE

Toen het IJsselmeer nog Zuiderzee was, werd het eiland Marken bij windstormen regelmatig geteisterd door overstromingen. Vanaf de 14e eeuw bouwden de Markenaren daarom hun woningen – en later hele buurten – op 'terpen'; kunstmatig aangelegde heuvels met de huizen dicht tegen elkaar aan gebouwd. De beschutting tegen de straffe wind maakte het leven op de werf ook aangenamer.

De werven hebben een intiem karakter, met 'eigen' binnengebied van smalle straatjes, steegjes en pleintjes. De eeuwenoude traditie zetten we voort in de opzet van nieuwbouwplan 't Eilandhart, met 2 nieuw aangelegde werven op het sportcomplex van S.V. Marken.

"Deze eeuwenoude traditie zetten we voort in het nieuwbouwplan."



HET SILHOUET VAN DE WERF

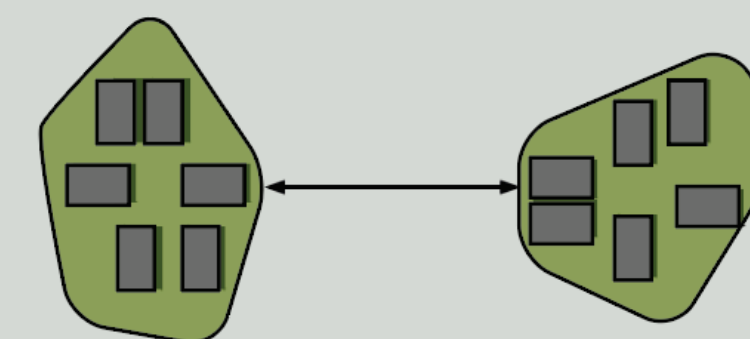
Kenmerkend voor de werven op Marken is dat ze duidelijk te onderscheiden zijn als individuele klusters. Doordat de woningen dicht bij elkaar geplaatst zijn leest de werf als één geheel. De werven worden aan randen omzoomd door waterpartijen en de verschillende oriëntatie in bebouwing en nokhoogte geven de werven een karakteristiek silhouet.



NOTE: Nog te illustreren op hoge resolutie

BEBOUWINGSCLUSTERS

Om de werven te kunnen lezen als individuele clusters is het belangrijk dat deze ook vrij in het landschap liggen. De onderlinge afstand van de werven speelt hierbij een belangrijke rol. Ook de behandeling en de uitstraling van de tussenliggende ruimte is hierbij bepalend.



NOTE: Nog te illustreren op hoge resolutie

STOER EN NOSTALGISCH WONEN

Moderne woningen met een iconische bouwstijl

Bij de stedenbouwkundige invulling van de locatie is zoveel mogelijk de bestaande en landschappelijke kwaliteit van de omgeving benut. Vanwege de hogere ligging van de nieuwe werven is zicht vanuit de woning op de omgeving en het weidse landschap een grote kwaliteit.

De oostelijke werf (fase 1) is gelegen langs de dijk. Vanaf deze werf is in noordelijke richting oneindig zicht over het Markermeer te ervaren. In oostelijke richting zal er vanuit de diverse woonkamers zicht zijn op 'Het Paard van Marken': de vuurtoren die op het meest oostelijke deel van het eiland, op ca. 1.500 m. afstand vanaf het plangebied gelegen is.

De westelijke werf (fase 2) heeft de driehoekvormige lay-out waarvan de zuidelijke en westelijke zijde volledig aan het open landschap liggen. Vanaf de westelijke zijde van de werf is een directe zichtrelatie met de Kerkbuurt en vanaf de zuidzijde is zicht op 2 historische werven.



"Het speelse karakter van Marken wordt in stand gehouden."



Voortborduren op de bestaande bebouwing

Bij de bouw van 't Eilandhart wordt, passend bij de bestaande woningen, gebouwd op werven. Maar dat niet alleen; ook de kenmerkende groene gevelbekleding zie je terug in 't Eilandhart, evenals de oranje dakpannen. Daarmee sluit de architectuur van de nieuwe woningen aan op de bestaande woningen. Ook kent 't Eilandhart een ruime variatie in type woningen. Door voort te borduren op die diversiteit smelten de nieuwe woningen straks samen met de bestaande bebouwing en wordt het speelse karakter van Marken in stand gehouden.

NOTE: copy aanvullen met duurzaamheidslabel



AANGELEGDE GROENSTROOK

NOTE: Passende titel

Us sa voloris nam sundignis rae solorei ctatium fugia que quibere, sum reperum nes doluptas remperuptae excus corro quas di aut aut alita dolut ut vellam dicilliquame que vellor magnienissi unt doloris est earum aute volum niaspicim saeped quisto et officil molorit Tur? Pos est que voluptat dolore si cupta quae ea sitiore icaerio tempere rescitam alis di berna ut velitatet ulles dolupti untiassimus mi, corporro blant facium aut quunt re nosaped et, omniene rem. Facea int officitatus dolo molorro tendae antem velibeae pre

NOTE: Tekst volgt. Strekking: Opleveringsniveau van de groenvoorzieningen is een USP van dit project

"Marken blijft autoluw om de rust en de kwaliteiten van het eilandleven te behouden."



Parkeren

Bij een woning in 't Eilandhart hoort één parkeervergunning. Daarmee heb je toestemming om op het eiland te parkeren. Bezoekers mogen hun auto alleen parkeren op het parkeerterrein vooraan het eiland. Marken blijft daarmee zoveel mogelijk autoluw; belangrijk om de rust en de kwaliteiten van het eilandleven te behouden.

Parkeren voor bewoners kan bij de werven, voor vrije sector woningen kan dat op de werf.

Praathuis

Et inctota niaturi aestectur? Qui ut molori re quo volorum es dolupta volorem in nihillupta nus qui reperum volorum cusandebit ommo bernam, ex ea quae nonsequo min nobis sim hit aut as exerspe roreiu dantet maiosam, conse con nobis assit utas aliqua consequ asimus, sum alis evendion nus prere dolo bea consed es volor aut quas verupta quatquam eos quiant velest, sed quatur sit quos eum et aut liatquo doluptur?

Rundit exerunt estiorr oresto evella saerum as eum quodit, et rem que nonsequo quatem aut quo et eum re ma as mollate ctatemp orrorpos ide por sus accus et estrum doluptae volor magna endipidia que quas commoluptati que excepro volum inctiorum fugitas con plabo.

NOTE: Tekst Praathuis volgt

Oostelijke werf fase 1



WONINGEN VOOR IEDEREEN

't Eilandhart is er voor iedereen die zijn hart heeft verloren aan Marken. Of je nu start, doorstroomt, of terugkeert, in 't Eilandhart vind je precies de woning die je zoekt.

Op de Oostelijke Werf (fase 1) komen 70 woningen in allerlei verschillende typen en prijsklassen. Van tiny houses en appartementen tot meer-onder-1-kap-woningen, tweekappers én royale vrijstaande villa's. Kortom, woningen voor iedereen die hart heeft voor Marken.



1 3-onder-1-kap woningen



2 2-onder-1-kap woningen



3 Vrijstaande woningen



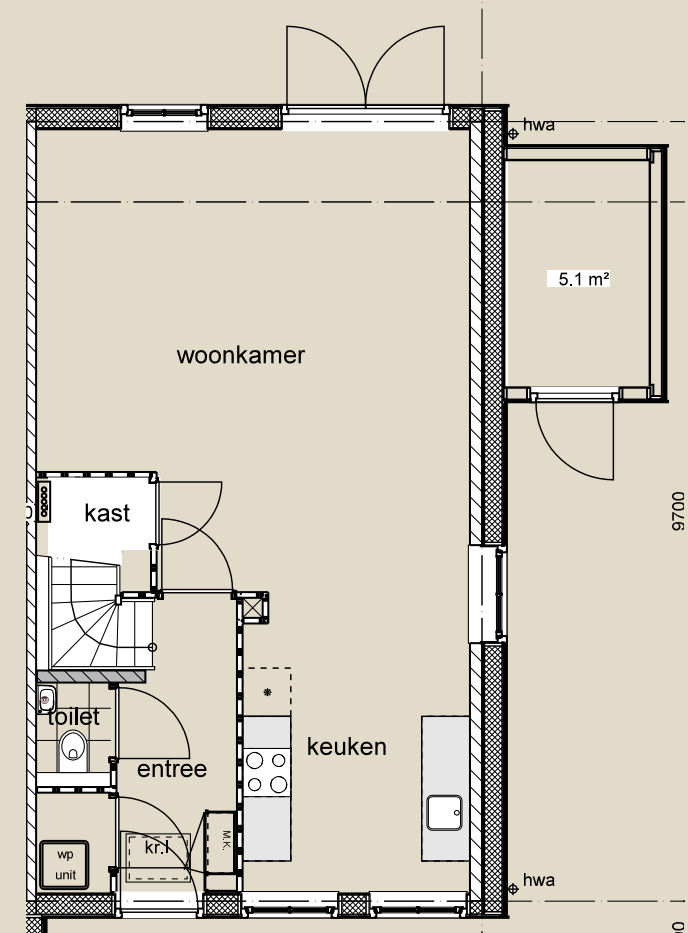
3-ONDER- 1-KAP WONINGEN

Ruim opgezette woningen met een kenmerkende topgevel. Op de oostelijke werf verrijzen 2 blokjes van 3-onder-1-kapwoningen van 115 tot 126 m². Daarmee zijn het ideale woningen voor doorstromers of oud-Markers die willen terugkeren naar het eiland. Hier leef je groots met meer dan voldoende ruimte binnen en natuurlijk alle ruimte buiten. De 3-onder-1-kapwoningen bestaan uit 4 hoekwoningen en 2 tussenwoningen. Een aantal daarvan heeft een weids vergezicht over het Markermeer, enkele woningen kijken uit richting het Paard van Marken.



*Charme, luxe en
alle ruimte*





BEGANE GROND

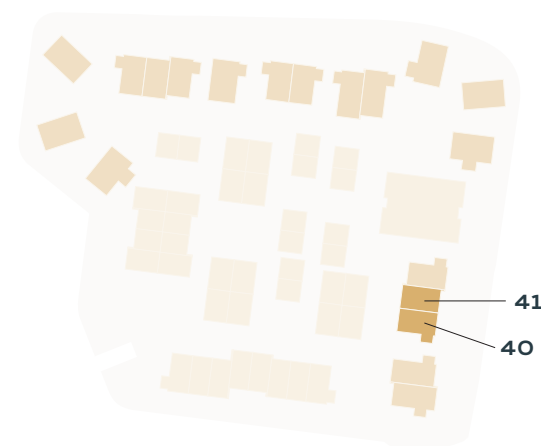


BOUWNUMMER

40

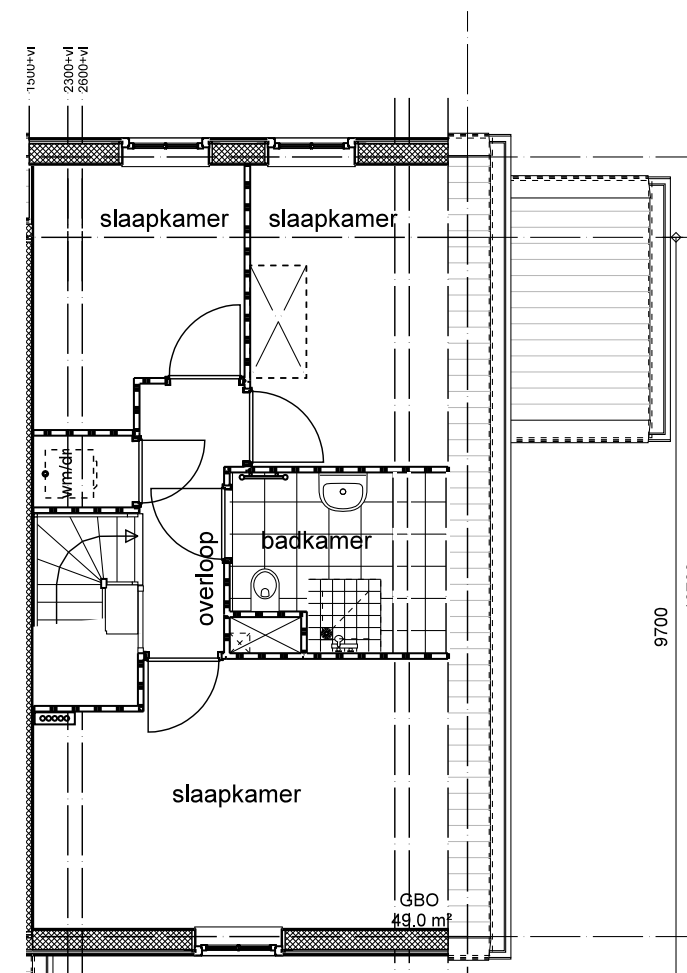
KENMERKEN

- Officill oreperit que eationsecte dolor aditam
- Net estias iusam eos auditatquias vendeli quisto beri od que
- Vendis aceperferunt
- Exped ut verum assi con restrum sum dolorro vidipsam aut recto omni occatemporum
- Faceatibus re doluptatur si doluptam
- Dolorit atusanis aut latemol

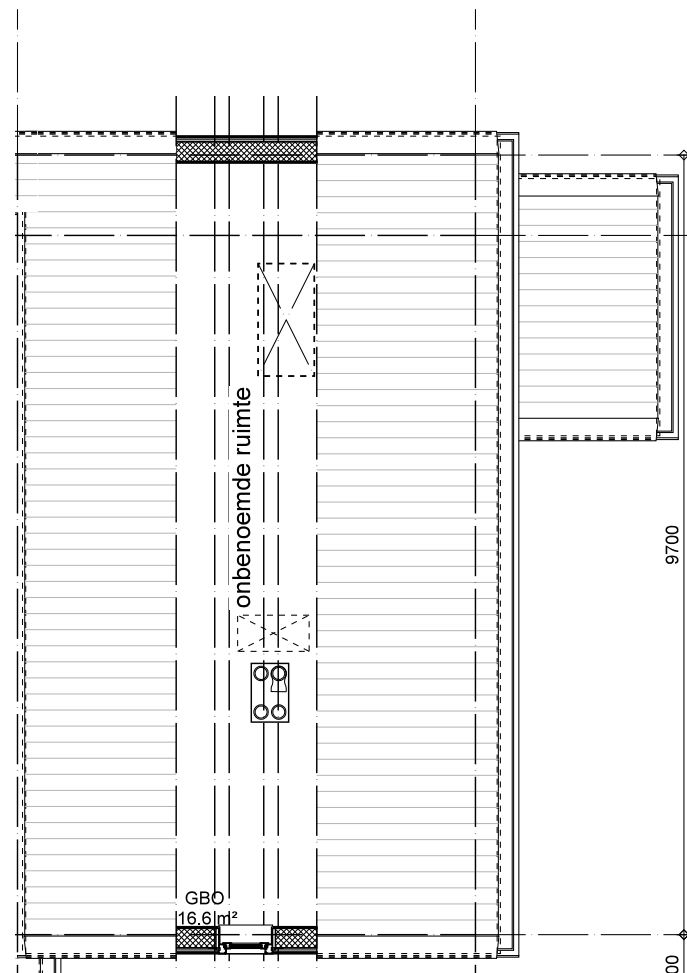


41

40

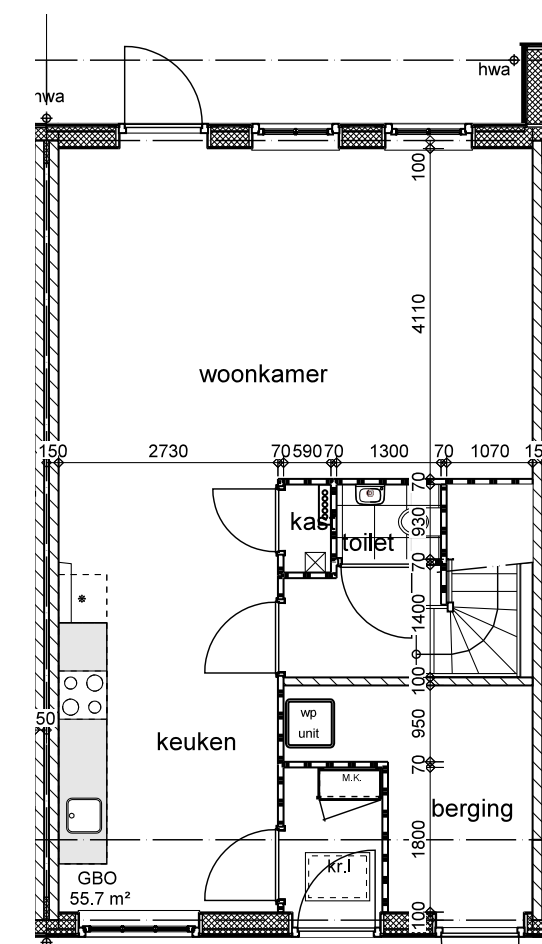


1E VERDIEPING

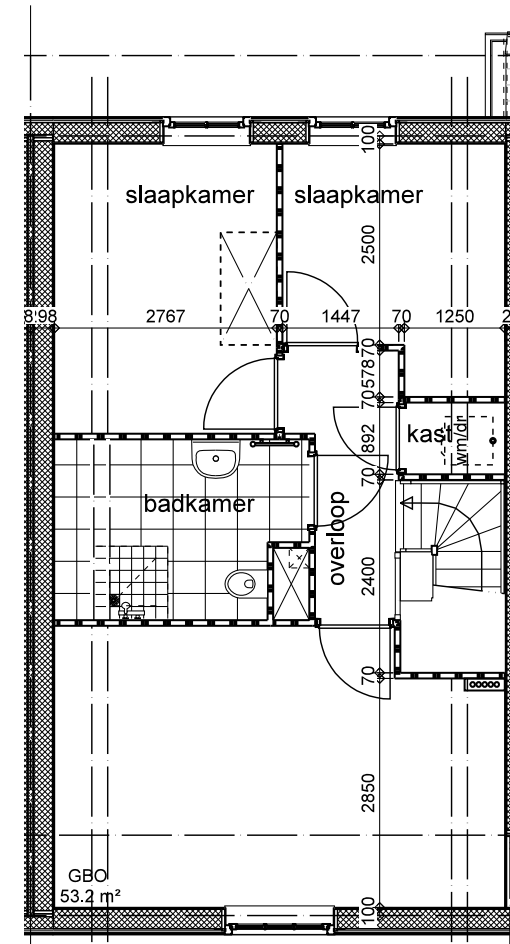


ZOLDER

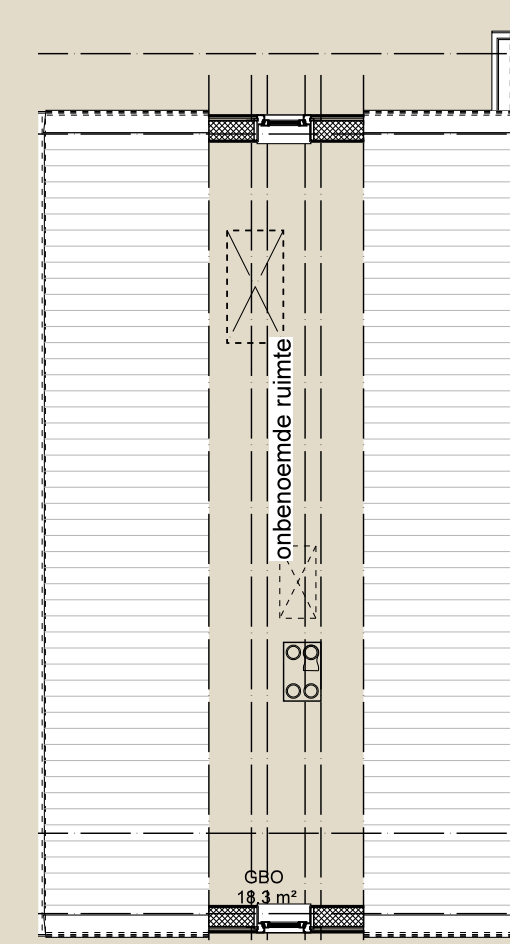
*"Me enfencia
peli peliquost."*



BEGANE GROND



1E VERDIEPING



ZOLDER

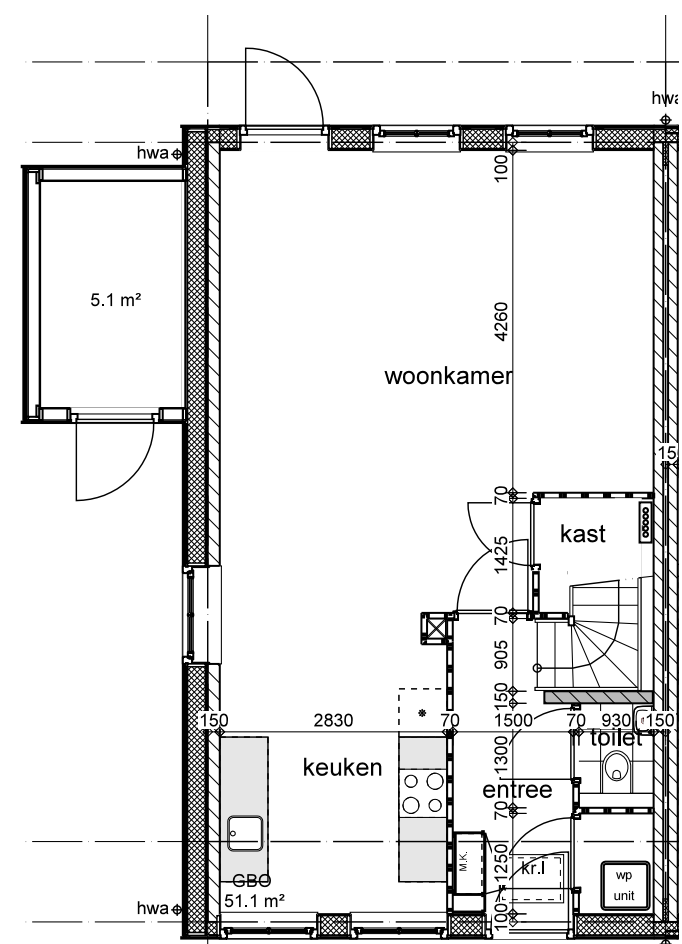
BOUWNUMMER

41

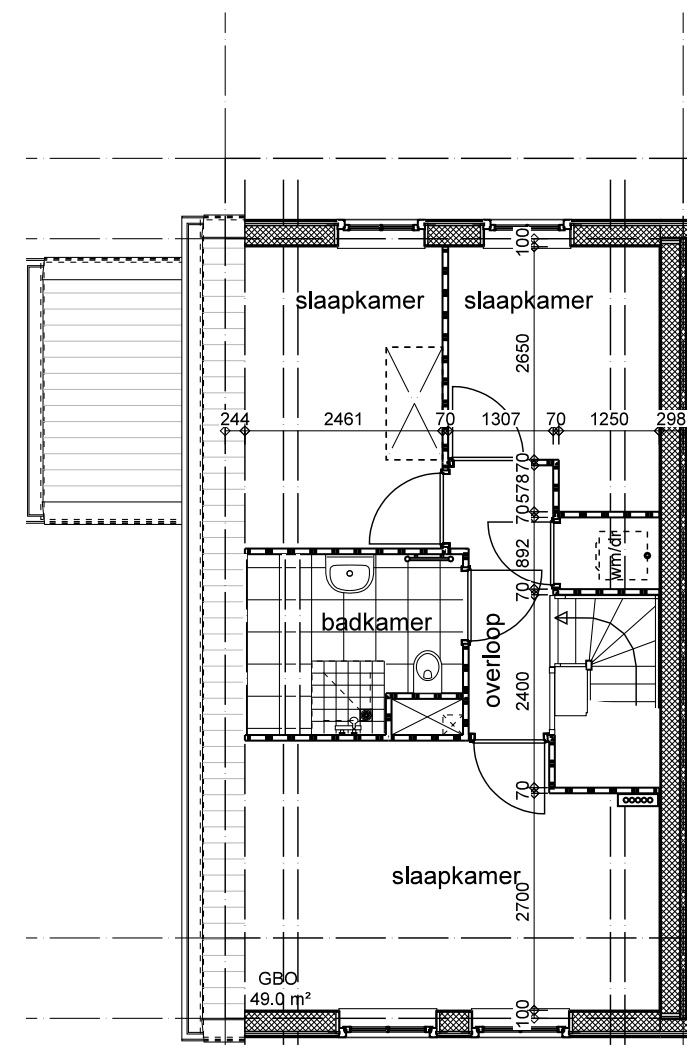
KENMERKEN

- Officill oreperit que eationsecte dolor aditam
- Net estias iusam eos auditatquias vendeli quisto beri od que
- Vendis aceperferunt
- Exped ut verum assi con restrum sum dolorro vidipsam aut recto occatemporum
- Faceatibus re doluptatur si doluptam
- Dolorit atusanis aut latemol

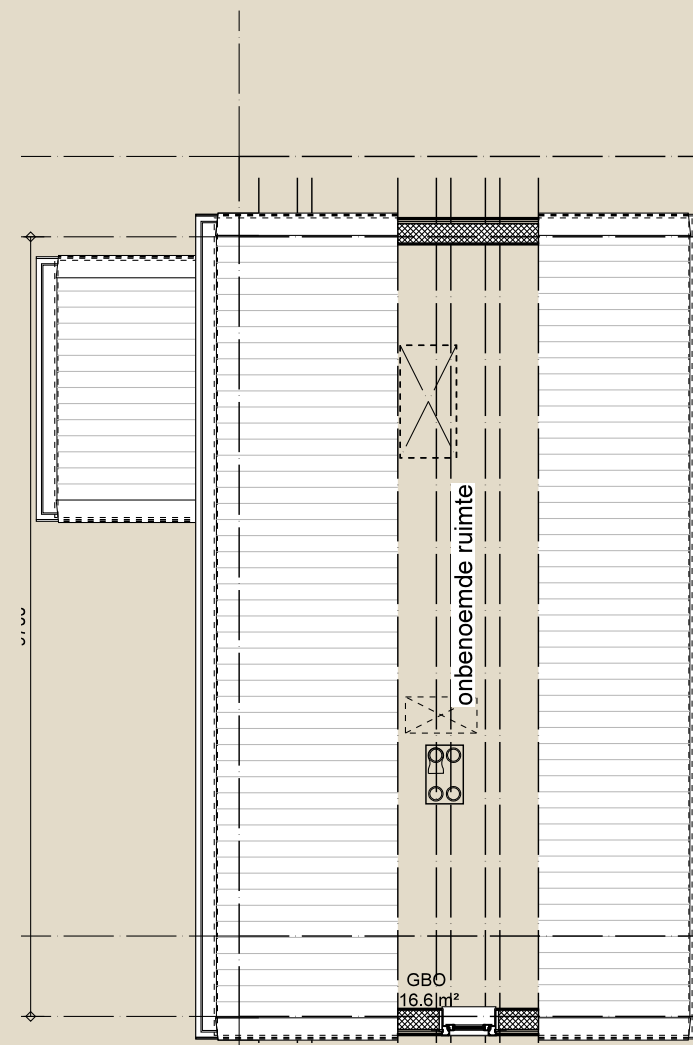
NOTE: nr 40,41 en 42 zijn gespiegeld



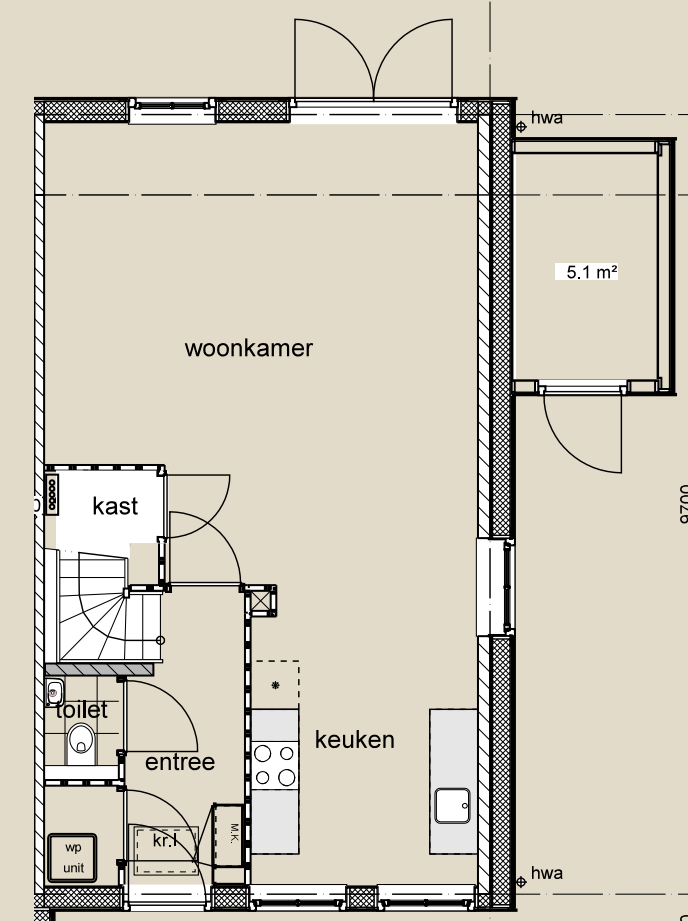
BEGANE GROND



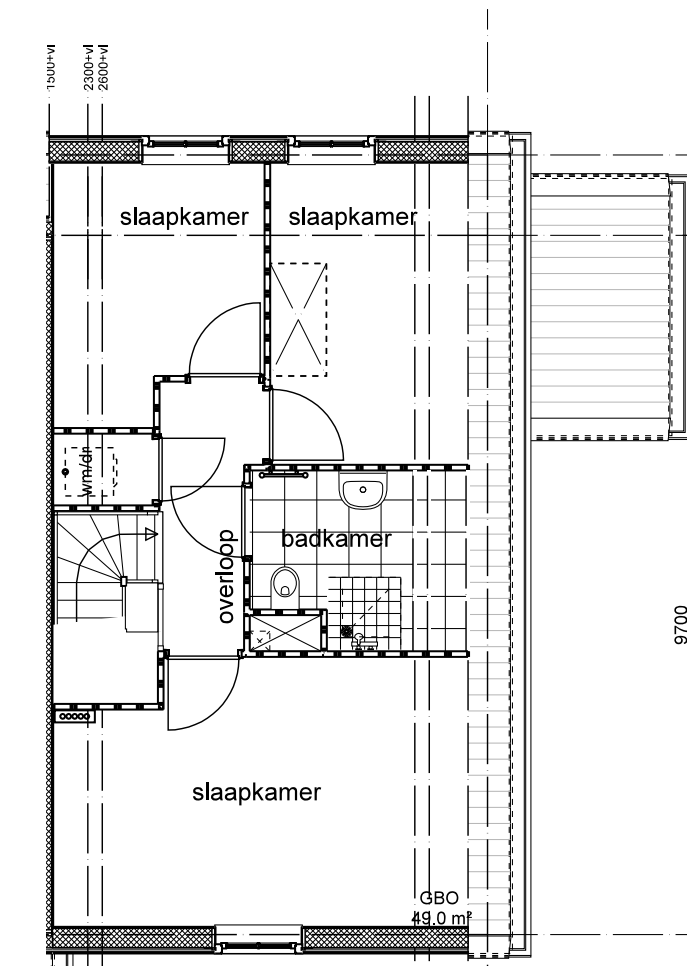
1E VERDIEPING



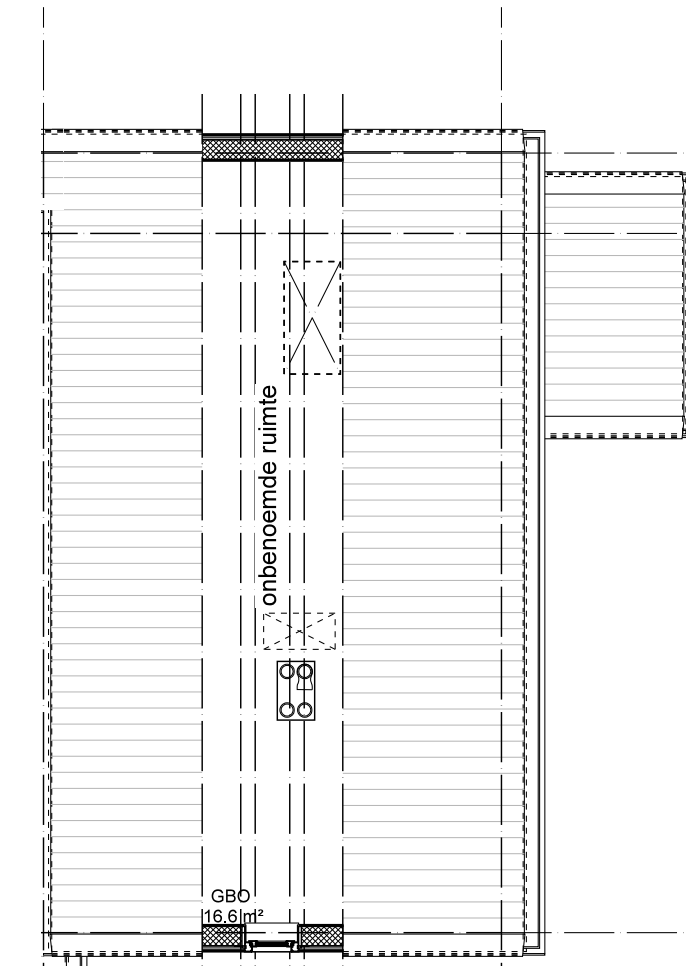
ZOLDER



BEGANE GROND



1E VERDIEPING



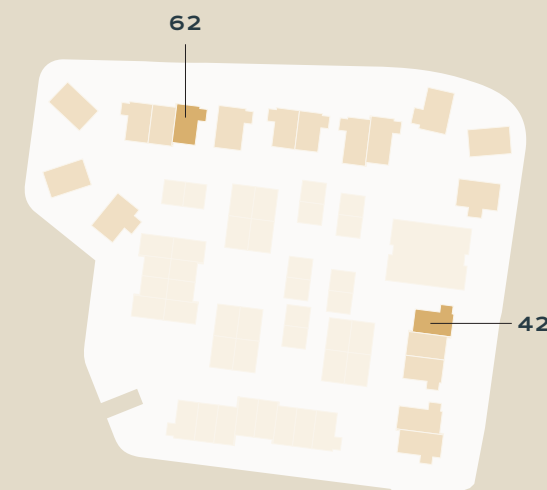
ZOLDER

BOUWNUMMER

42

KENMERKEN

- Officill oreperit que eationsecte dolor aditam
- Net estias iusam eos auditatquias vendeli quisto beri od que
- Vendis aceperferunt
- Exped ut verum assi con restrum sum dolorro vidipsam aut recto omni occatemporum
- Faceatibus re doluptatur si doluptam
- Dolorit atusanis aut latemol



BOUWNUMMER

62

KENMERKEN

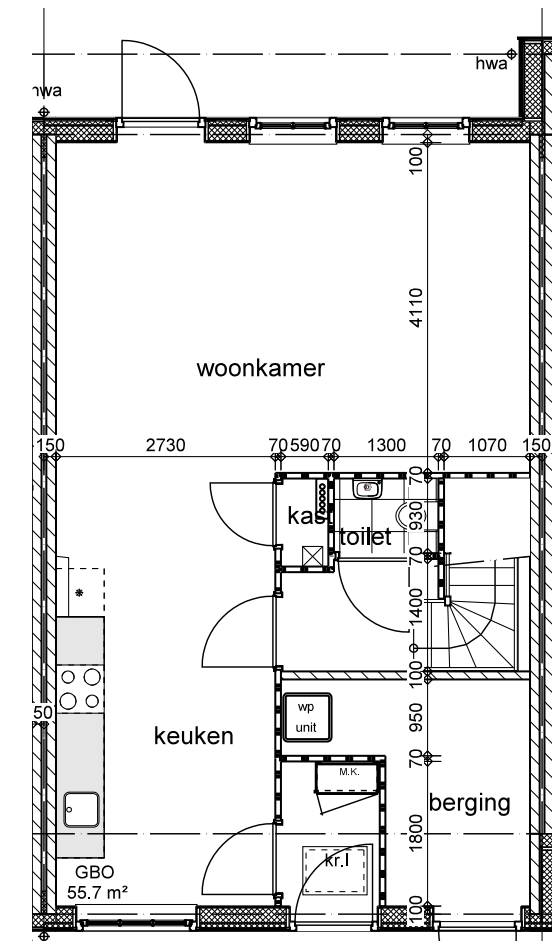
- Officill oreperit que eationsecte dolor aditam
- Net estias iusam eos auditatquias vendeli quisto beri od que
- Vendis aceperferunt
- Exped ut verum assi con restrum sum dolorro vidipsam aut recto omni occatemporum
- Faceatibus re doluptatur si doluptam
- Dolorit atusanis aut latemol



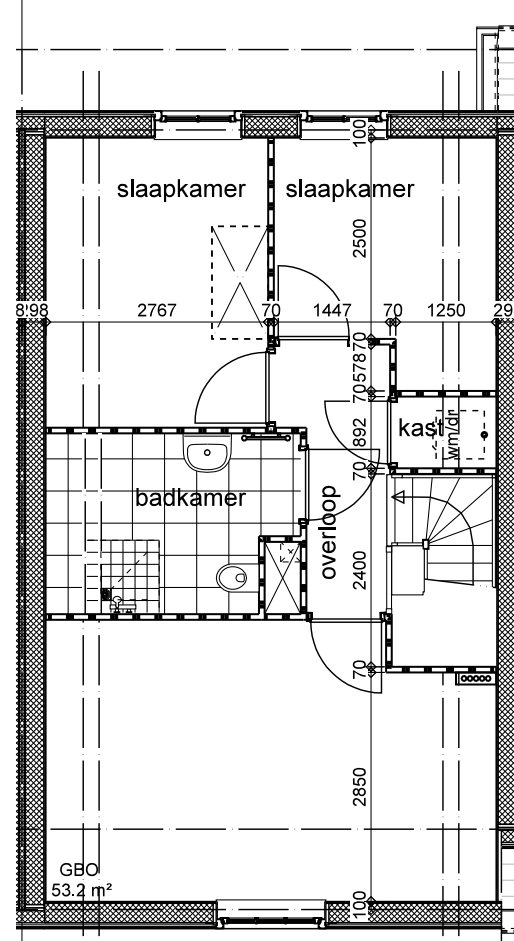
BOUWNUMMER
63

KENMERKEN

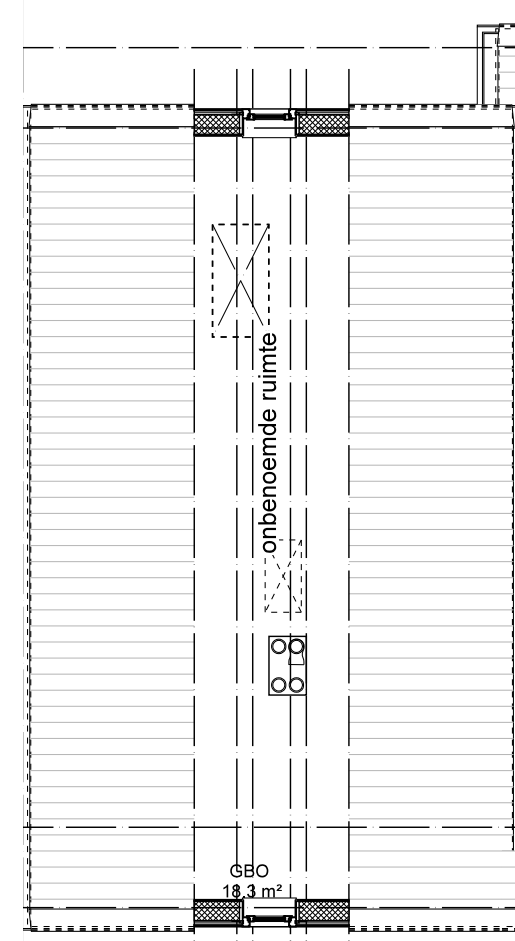
- Officill oreperit que eationsecte dolor aditam
- Net estias iusam eos auditatquias vendeli quisto beri od que
- Vendis aceperferunt
- Exped ut verum assi con restrum sum dolorro vidipsam aut recto occateporum
- Faceatibus re doluptatur si doluptam
- Dolorit atusanis aut latemol



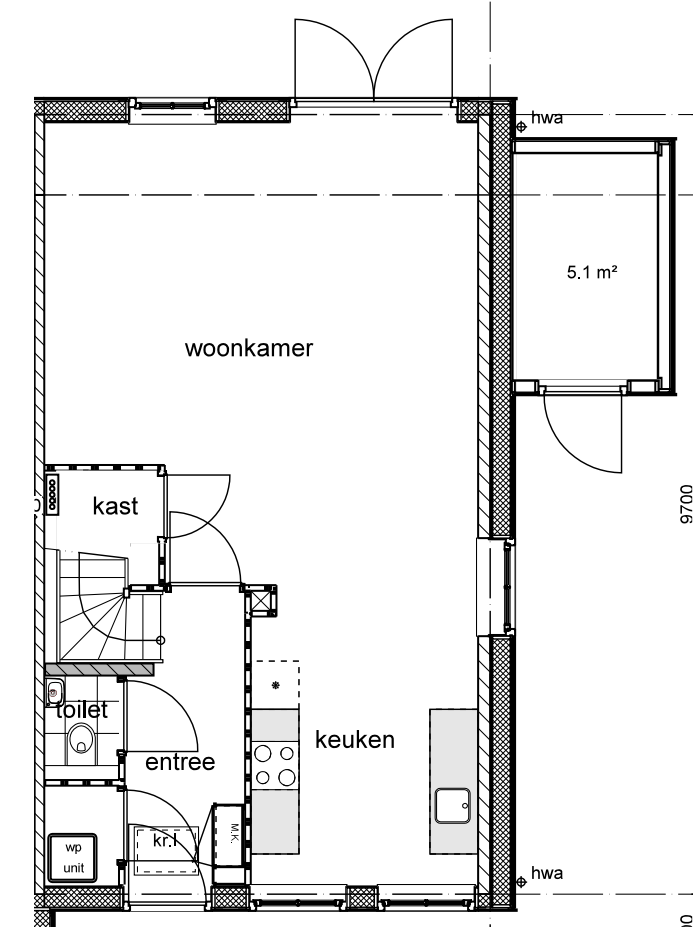
BEGANE GROND



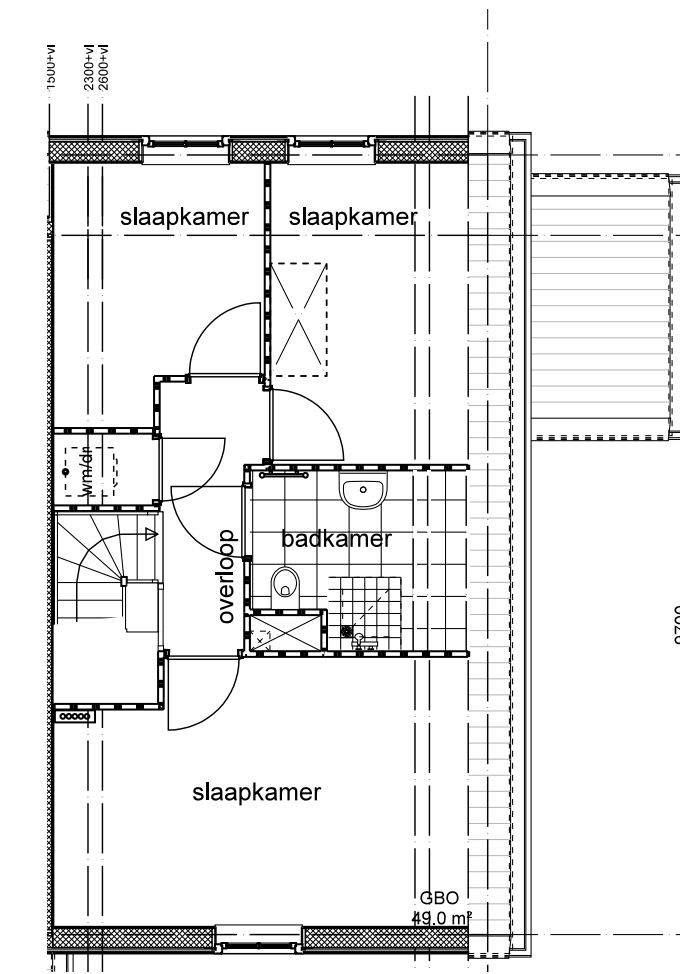
1E VERDIEPING



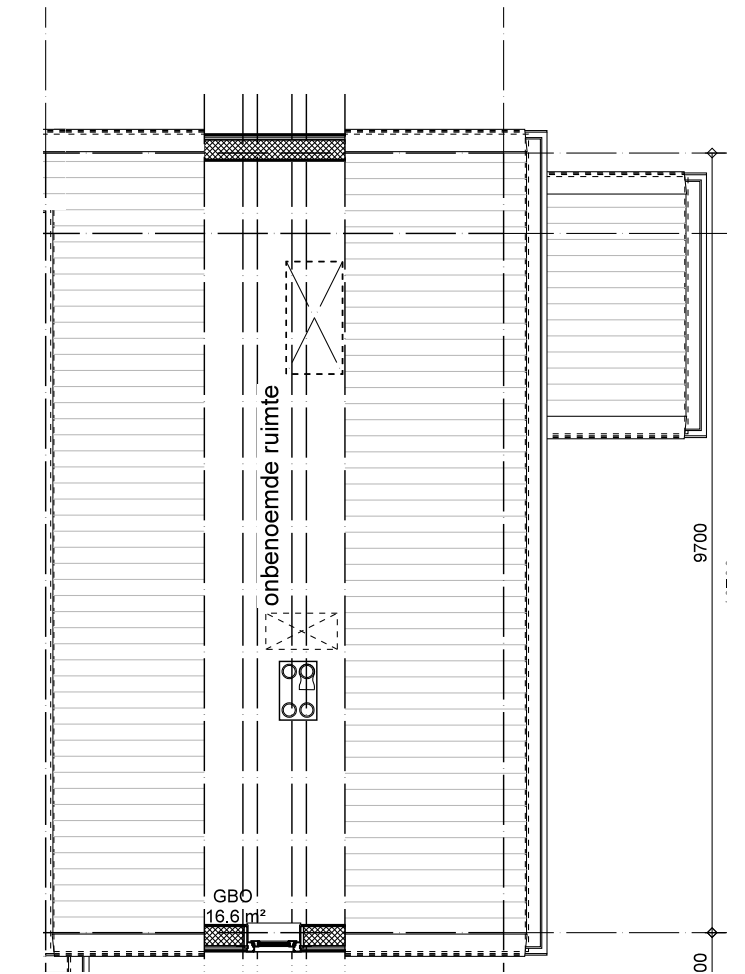
ZOLDER



BEGANE GROND

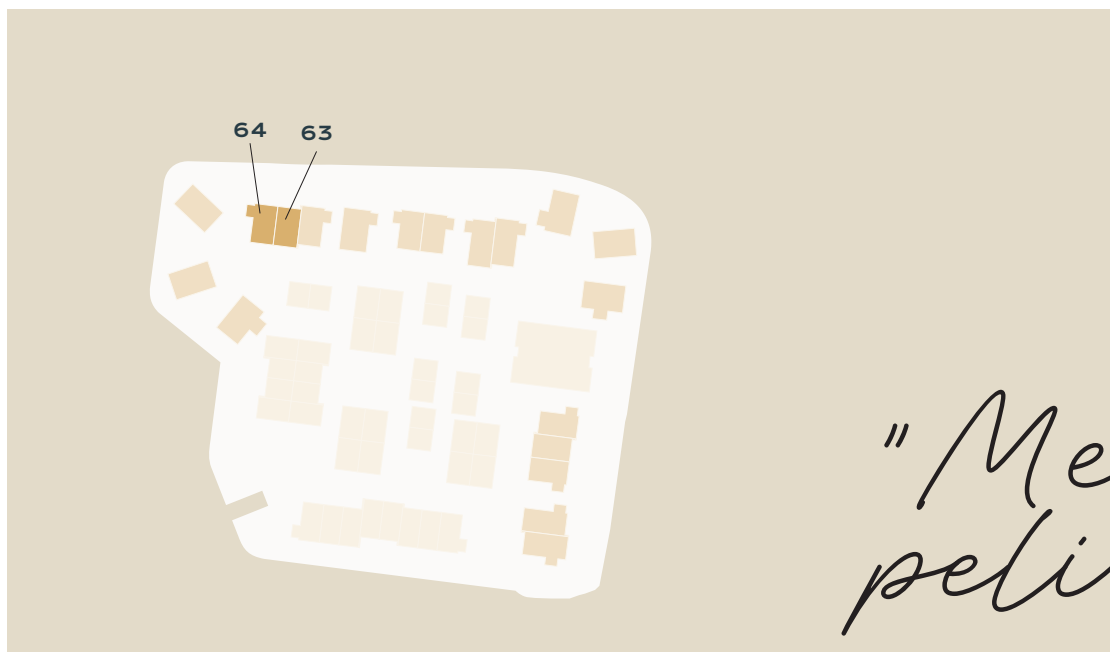


1E VERDIEPING



ZOLDER

- KENMERKEN**
- Officill oreperit que eationsecte dolor aditam
 - Net estias iusam eos auditatquias vendeli quisto beri od que
 - Vendis aceperferunt
 - Exped ut verum assi con restrum sum dolorro vidipsam aut recto omni occateporum
 - Faceatibus re doluptatur si doluptam
 - Dolorit atusanis aut latemol



"Me enfencia peli peliquost."

BOUWNUMMER
64

KENMERKEN

- Officill oreperit que eationsecte dolor aditam
- Net estias iusam eos auditatquias vendeli quisto beri od que
- Vendis aceperferunt
- Exped ut verum assi con restrum sum dolorro vidipsam aut recto omni occateporum
- Faceatibus re doluptatur si doluptam
- Dolorit atusanis aut latemol



2-ONDER-1-KAP WONINGEN

Genoeg ruimte om heerlijk te leven én een ruimtelijk gevoel. Kies je voor een statige 2-onder-1-kapwoning, dan heb je maar aan 1 zijde buren en daarmee nét wat meer privacy. De 2-onder-1-kapwoningen van 't Eilandhart zijn met hun topgevel? en ? ook nog eens bijzonder fraai. Een aantal woningen heeft een fantastisch uitzicht met weids vergezicht over het Markermeer. Zo geniet je buiten én binnen van de unieke schoonheid van het eiland.

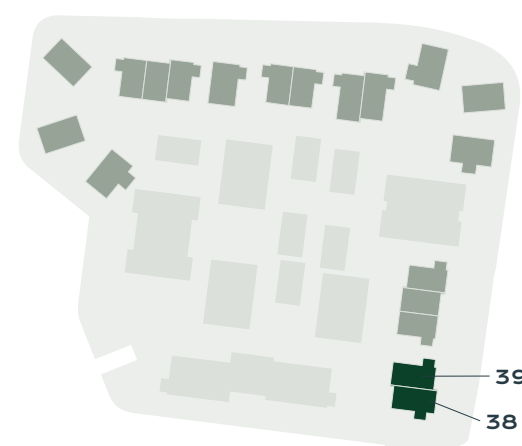
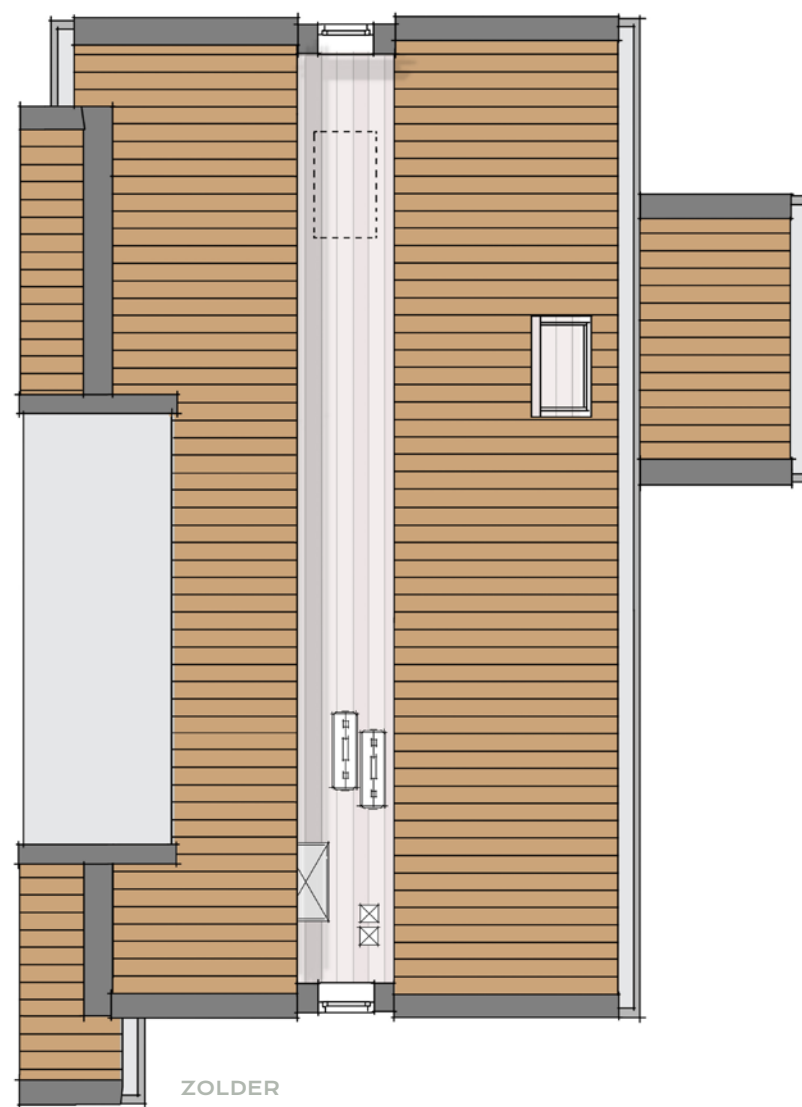
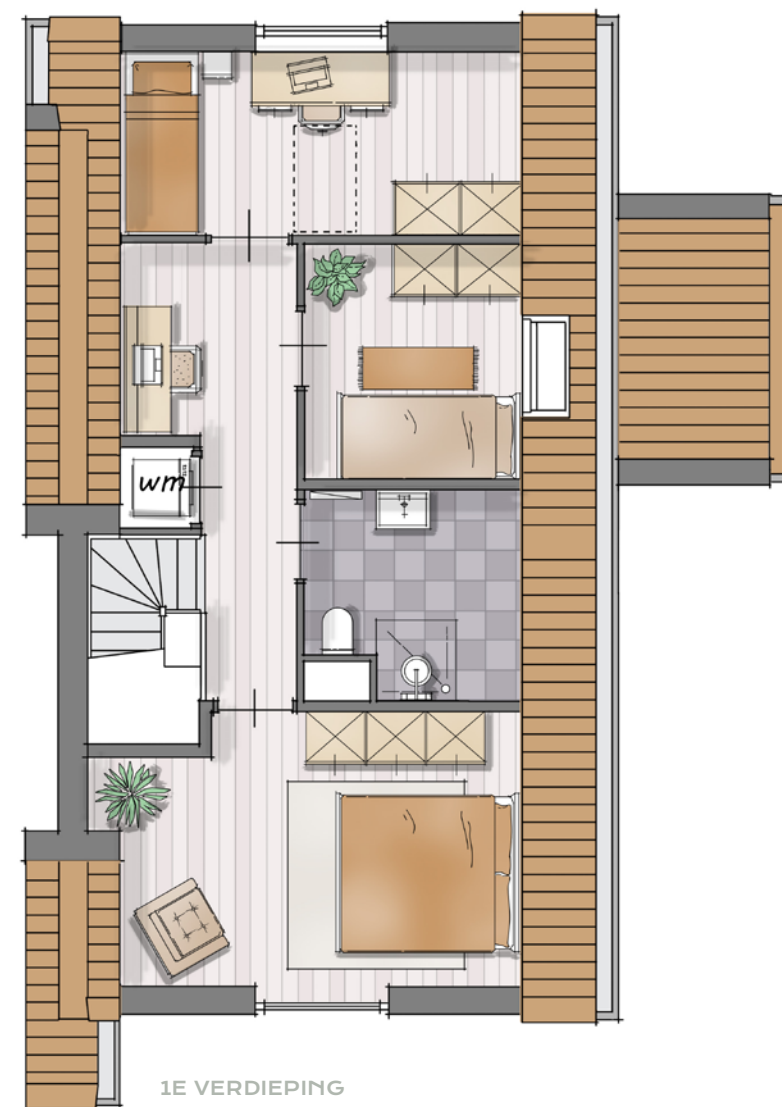




BOUWNUMMER
38

KENMERKEN

- Officill oreperit que eationsecte dolor aditam
- Net estias iusam eos auditatquias vendeli quisto beri od que
- Vendis aceperferunt
- Exped ut verum assi con restrum sum dolorro vidipsam aut recto omni occatemporum
- Faceatibus re doluptatur si doluptam
- Dolorit atusanis aut latemol

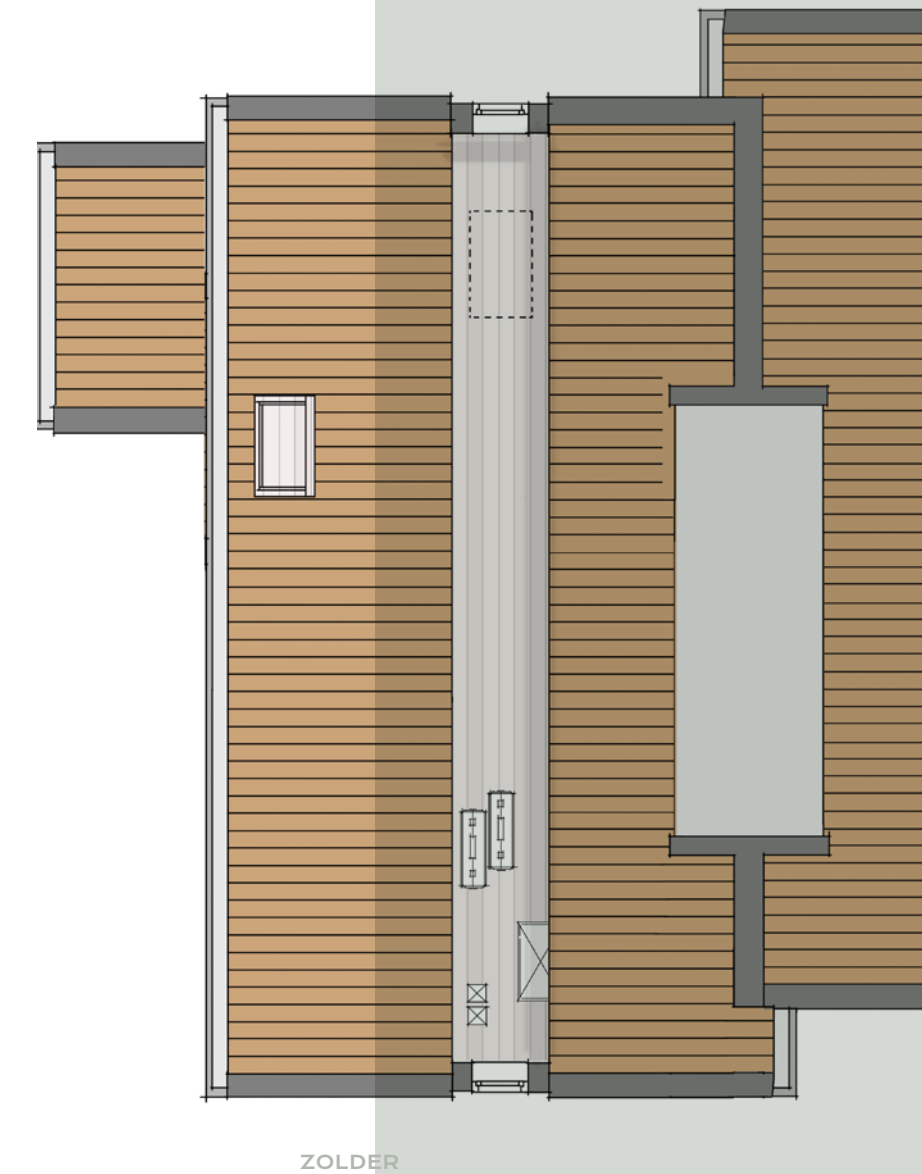
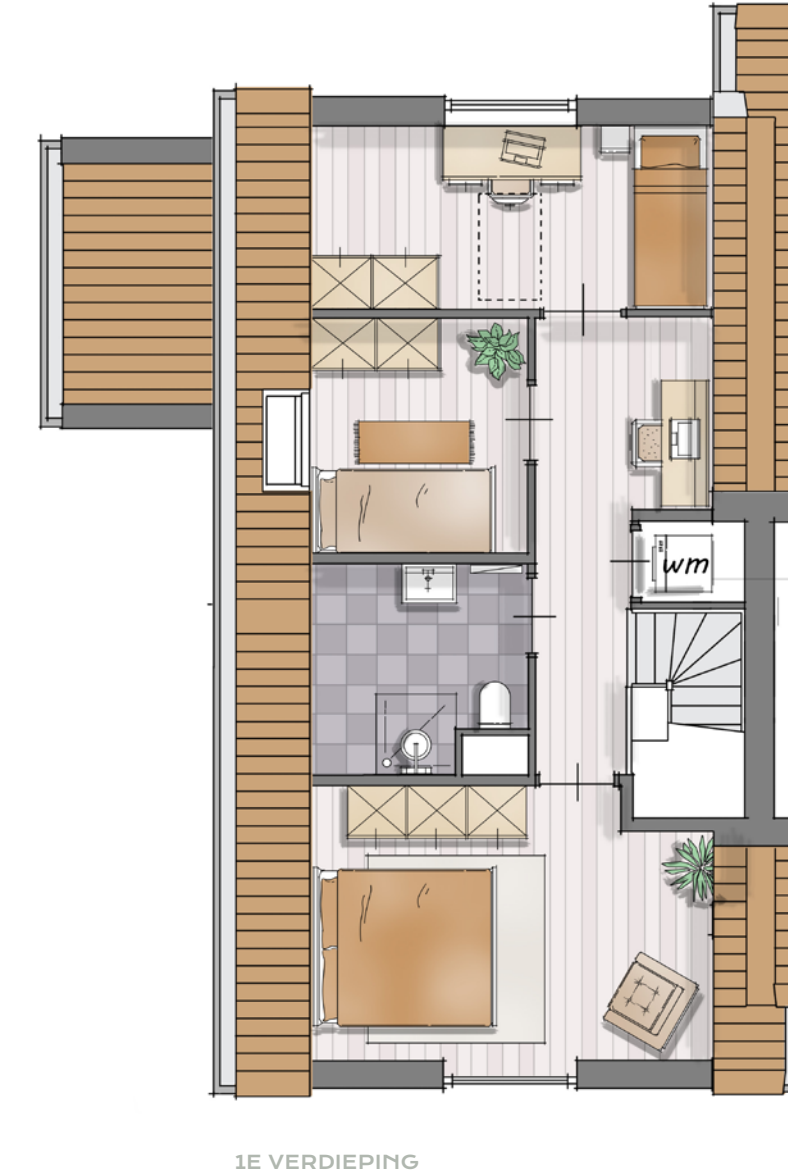
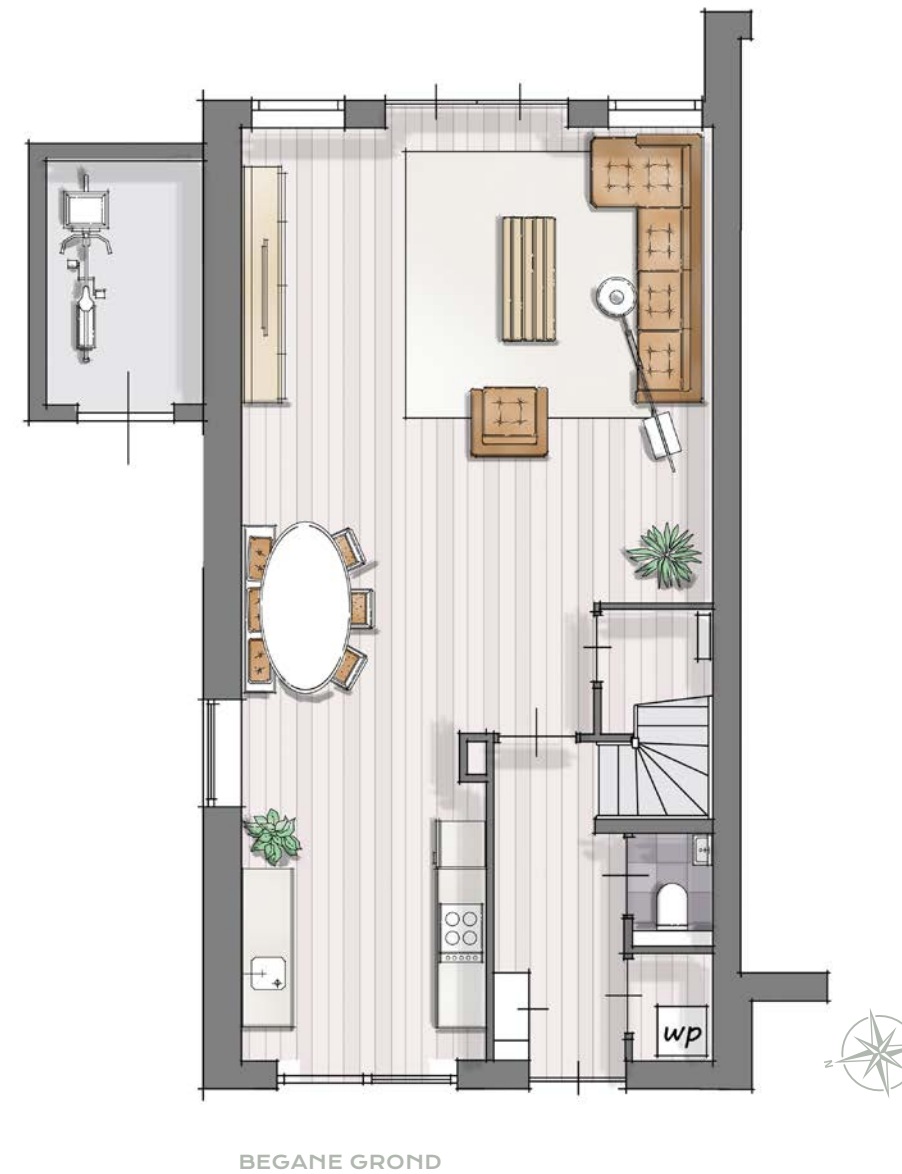


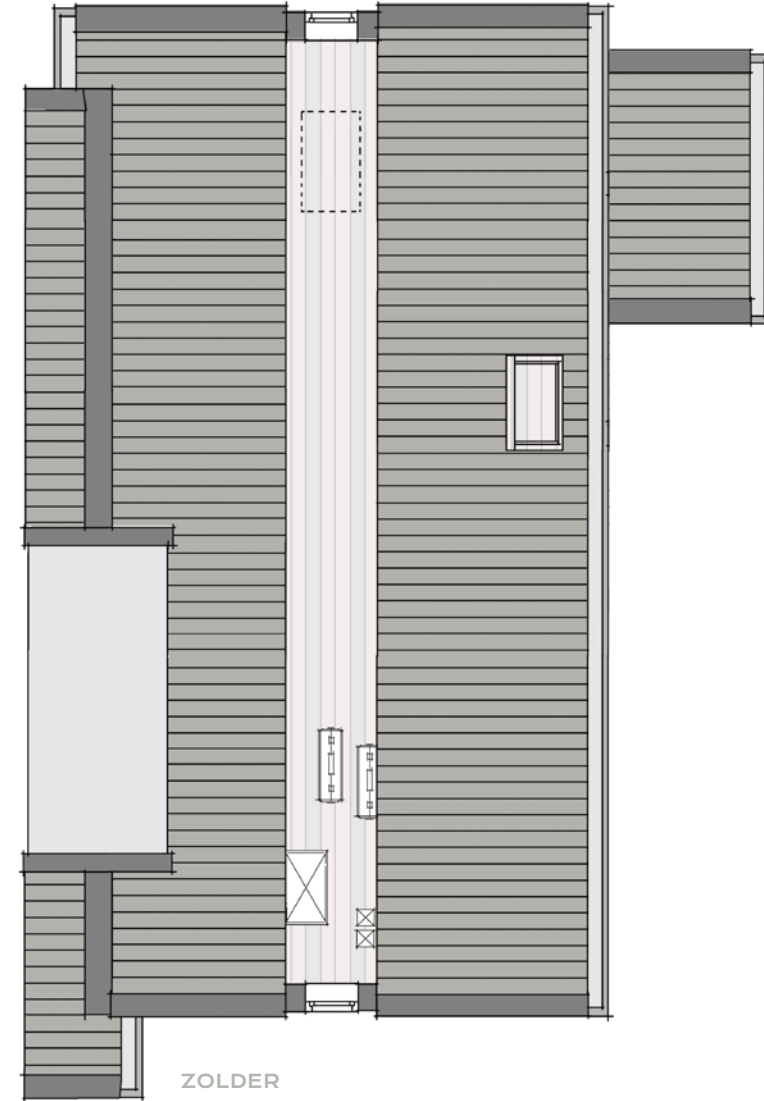
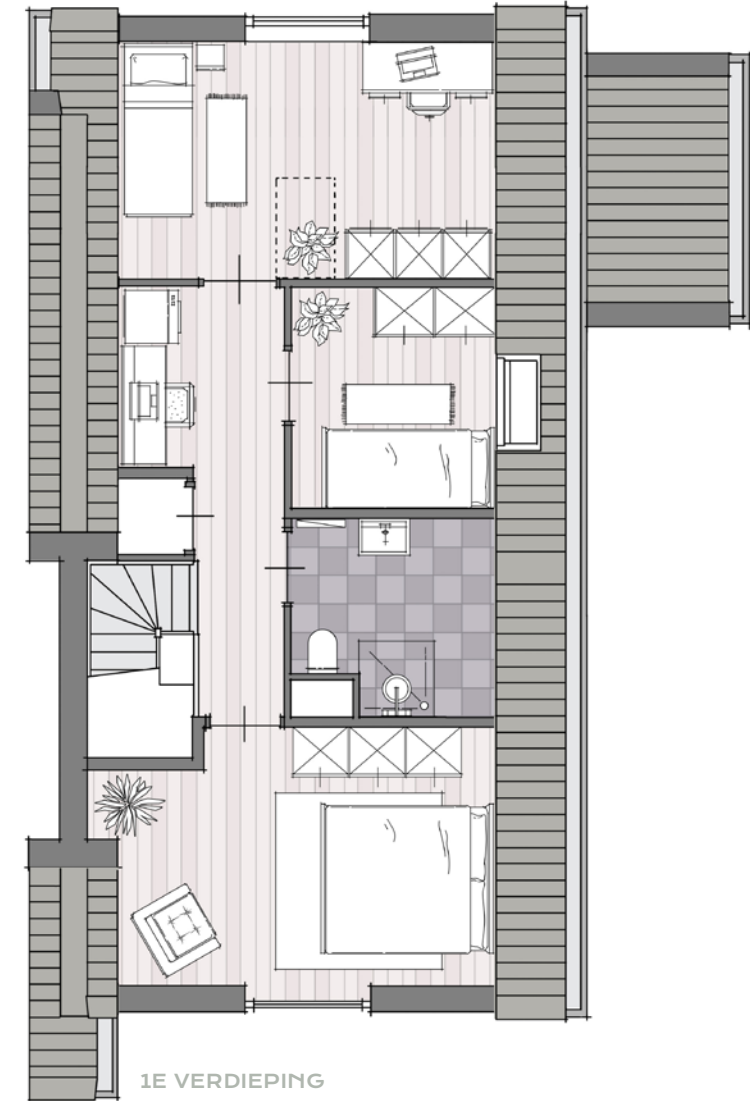
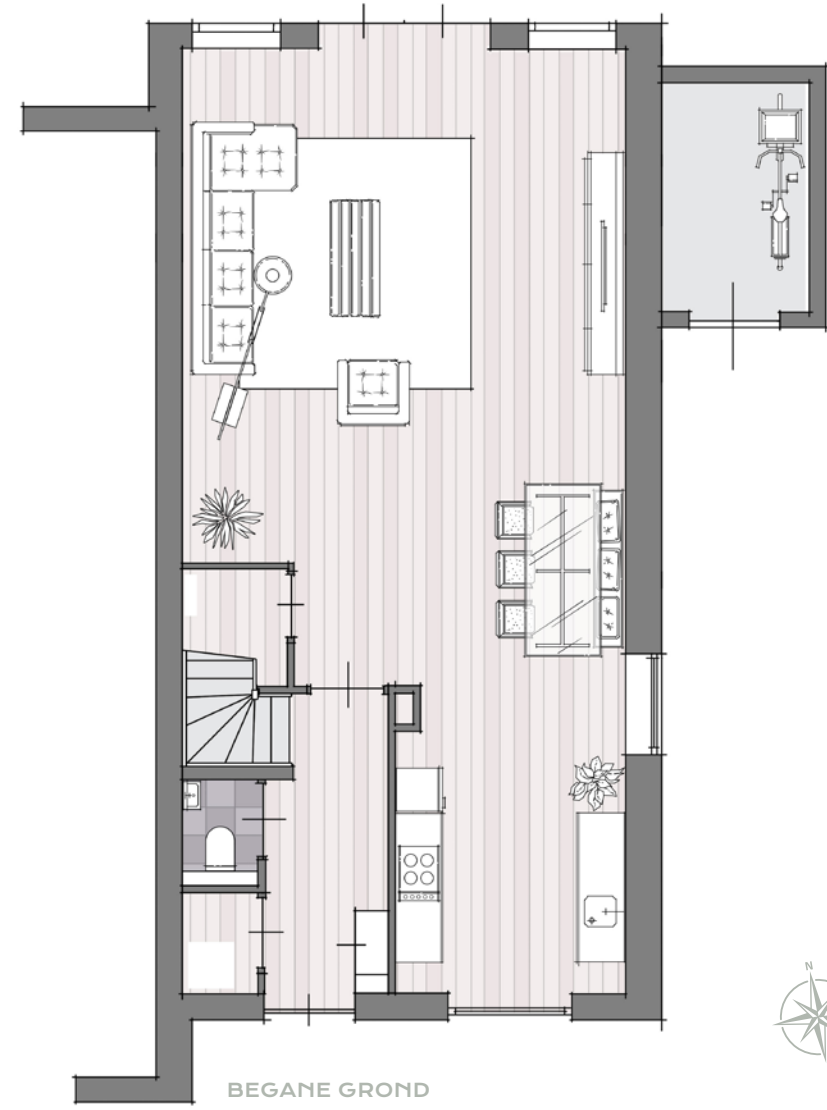
BOUWNUMMER
39

KENMERKEN

- Officill oreperit que eationsecte dolor aditam
- Net estias iusam eos auditatquias vendeli quisto beri od que
- Vendis aceperferunt
- Exped ut verum assi con restrum sum dolorro vidipsam aut recto occatemporum
- Faceatibus re doluptatur si doluptam
- Dolorit atusanis aut latemol

"Me erfencia peli peliquost."



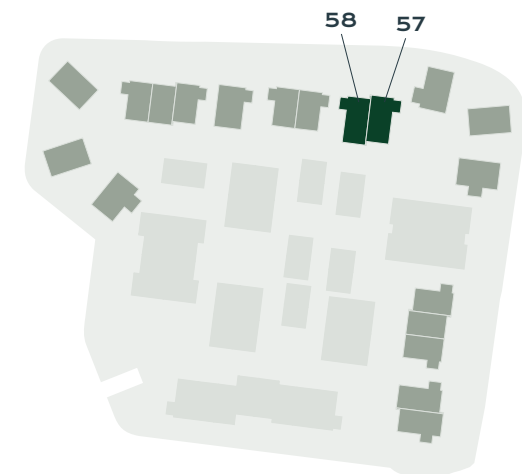


BOUWNUMMER
57

KENMERKEN

- Officill oreperit que eationsecte dolor aditam
- Net estias iusam eos auditatquias vendeli quisto beri od que
- Vendis aceperferunt
- Exped ut verum assi con restrum sum dolorro vidipsam aut recto omni occatemporom
- Faceatibus re doluptatur si doluptam
- Dolorit atusanis aut latemol

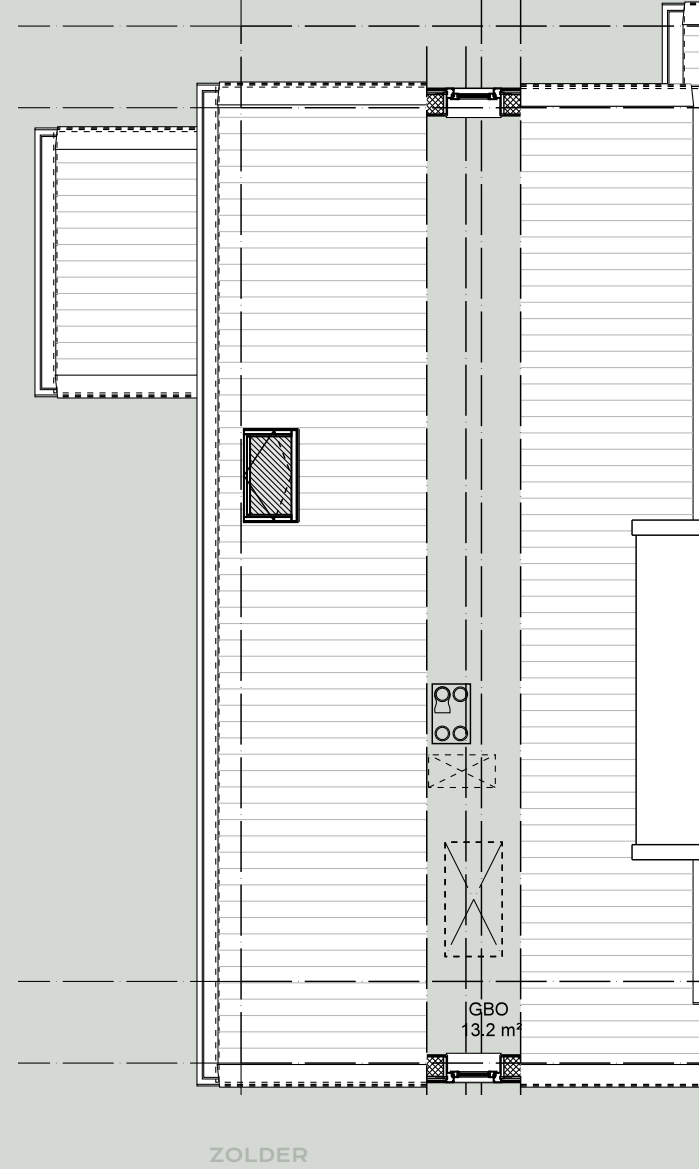
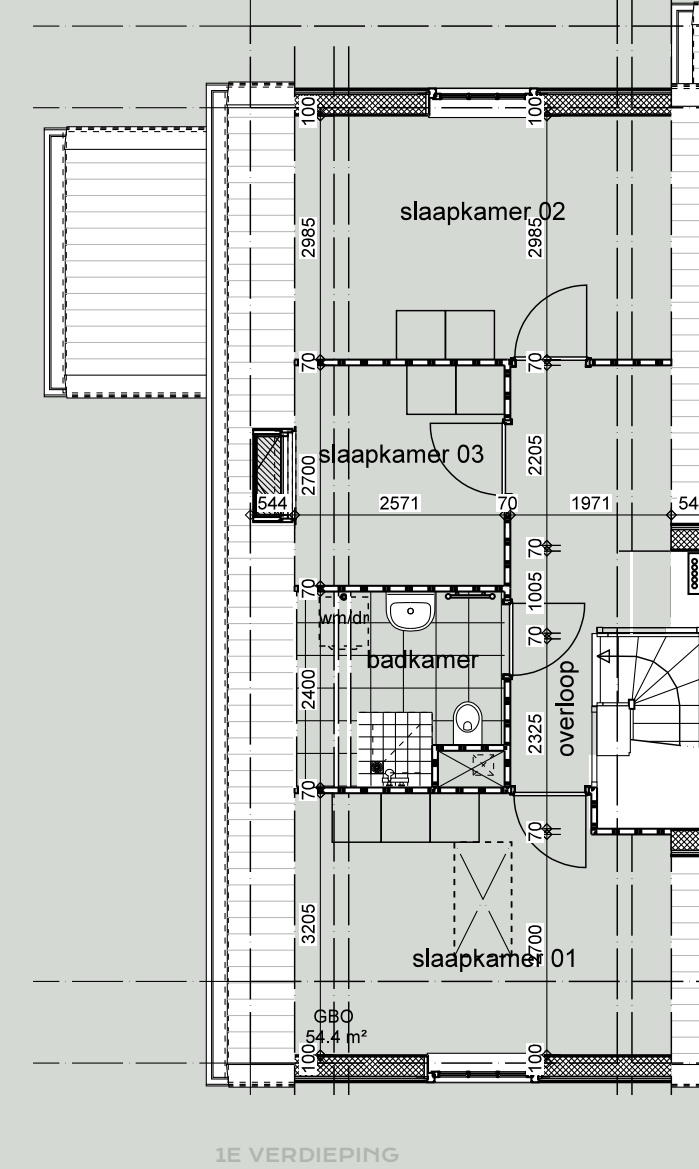
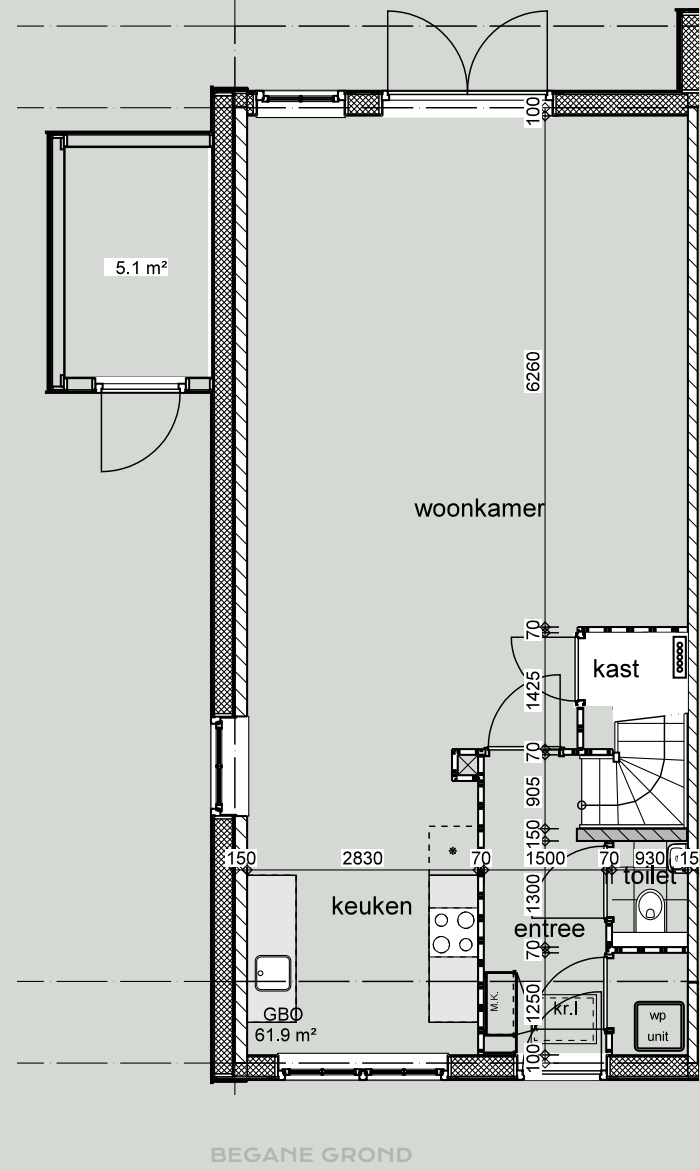
*"Me erfe
ncia peli
peli quost."*

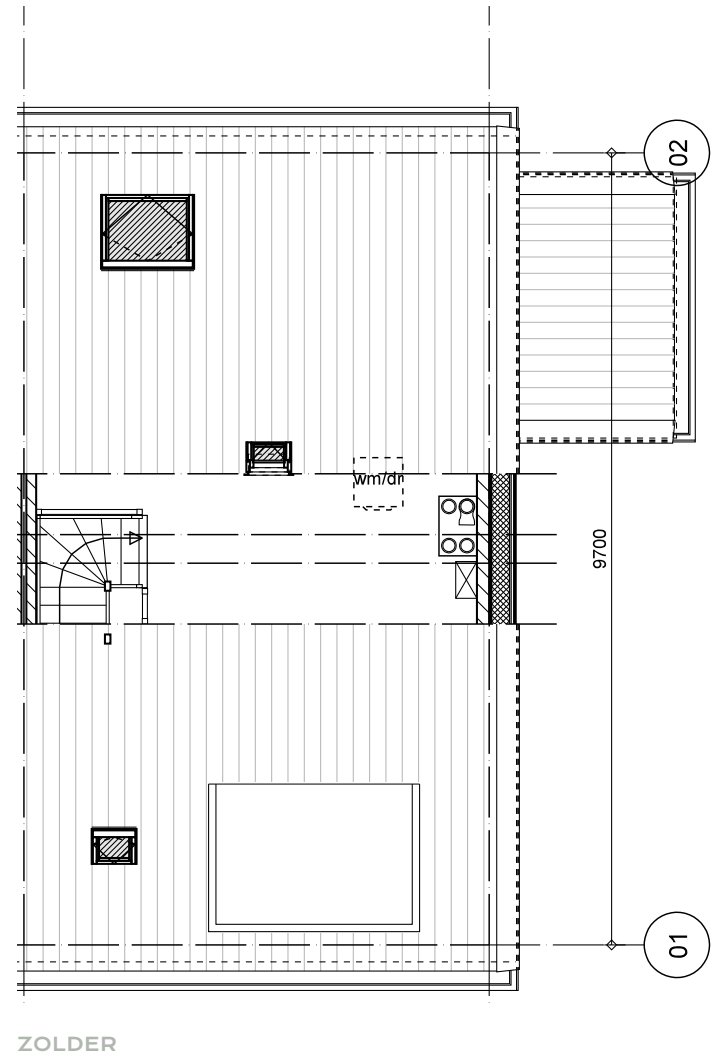
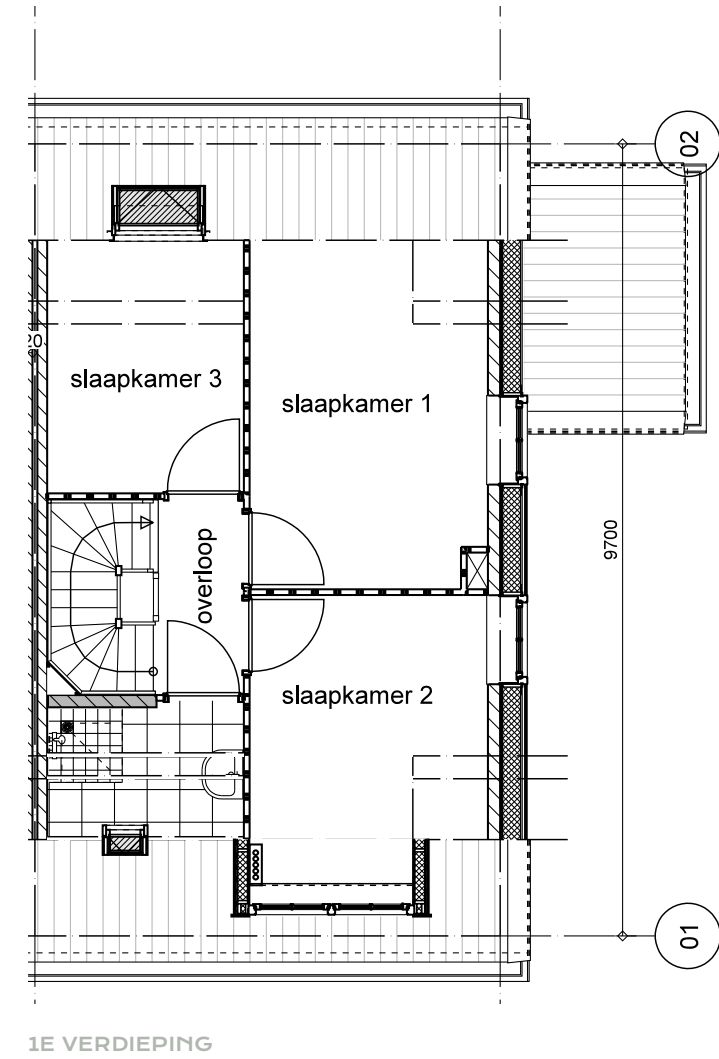
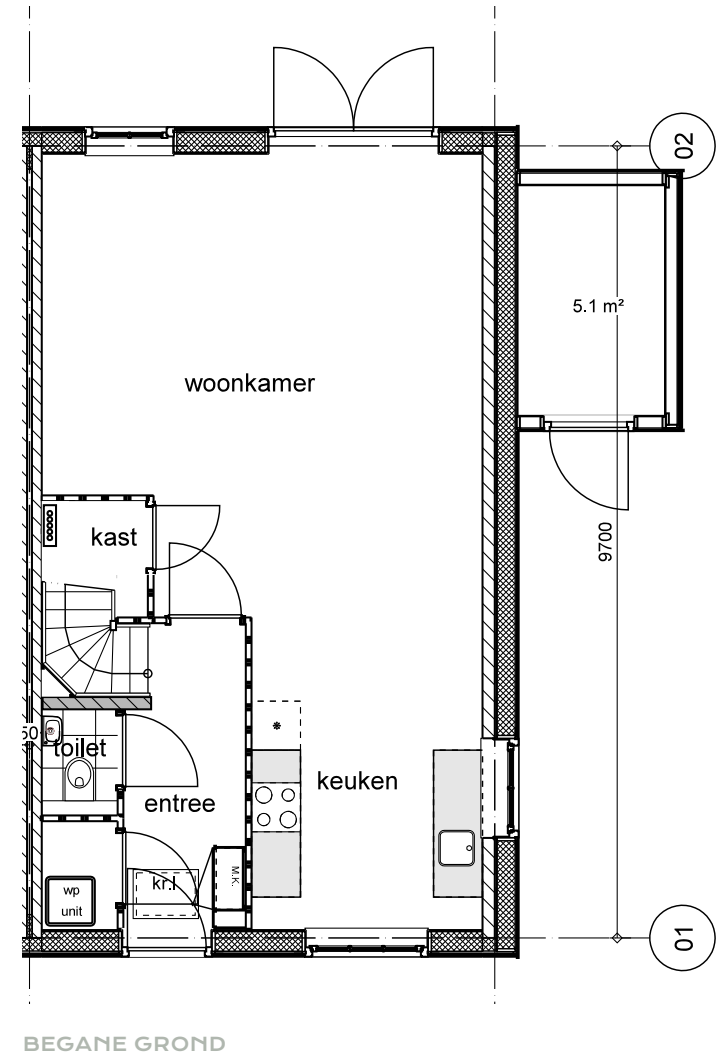


BOUWNUMMER
58

KENMERKEN

- Officill oreperit que eationsecte dolor aditam
- Net estias iusam eos auditatquias vendeli quisto beri od que
- Vendis aceperferunt
- Exped ut verum assi con restrum sum dolorro vidipsam aut recto occatemporom
- Faceatibus re doluptatur si doluptam
- Dolorit atusanis aut latemol

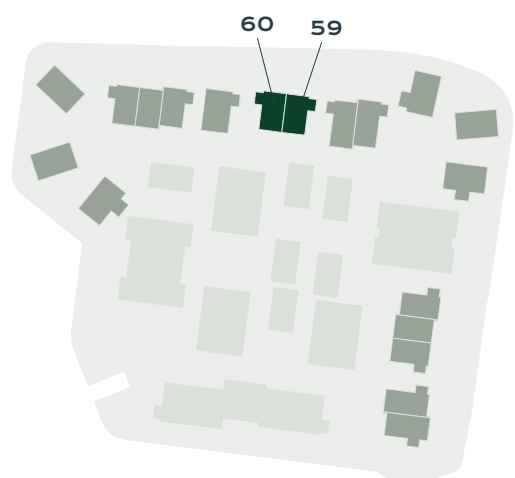




BOUWNUMMER
59

KENMERKEN

- Officill oreperit que eationsecte dolor aditam
- Net estias iusam eos auditatquias vendeli quisto beri od que
- Vendis aceperferunt
- Exped ut verum assi con restrum sum dolorro vidipsam aut recto omni occatemporum
- Faceatibus re doluptatur si doluptam
- Dolorit atusanis aut latemol



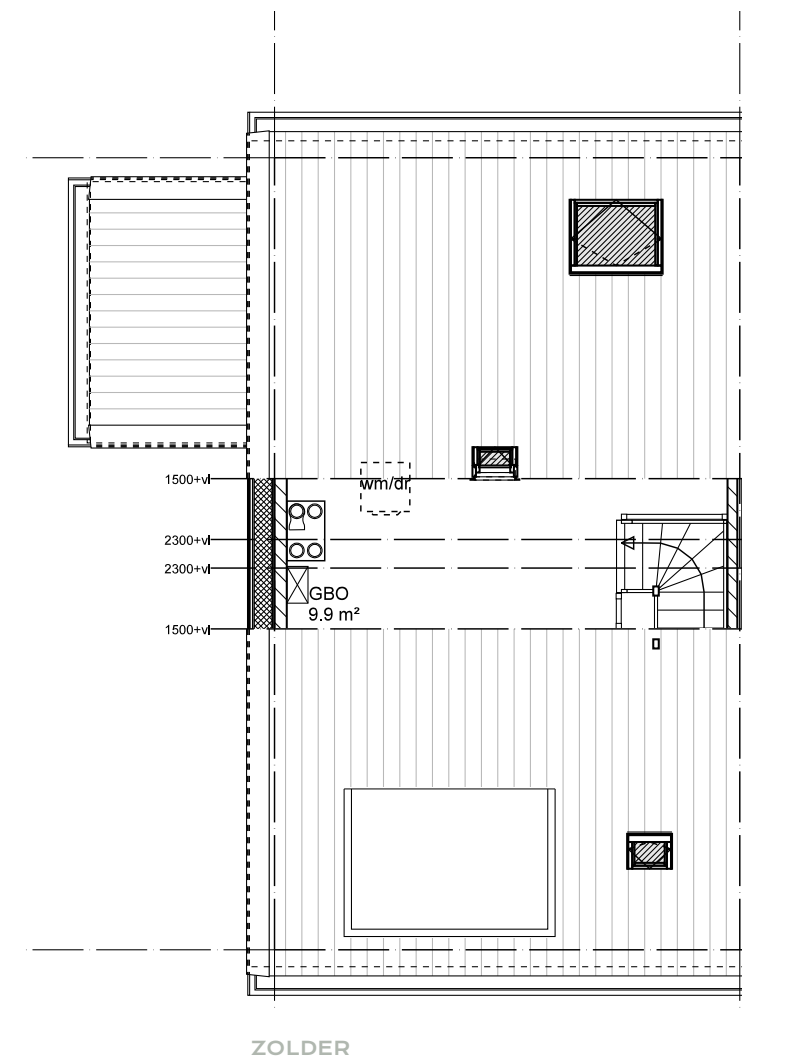
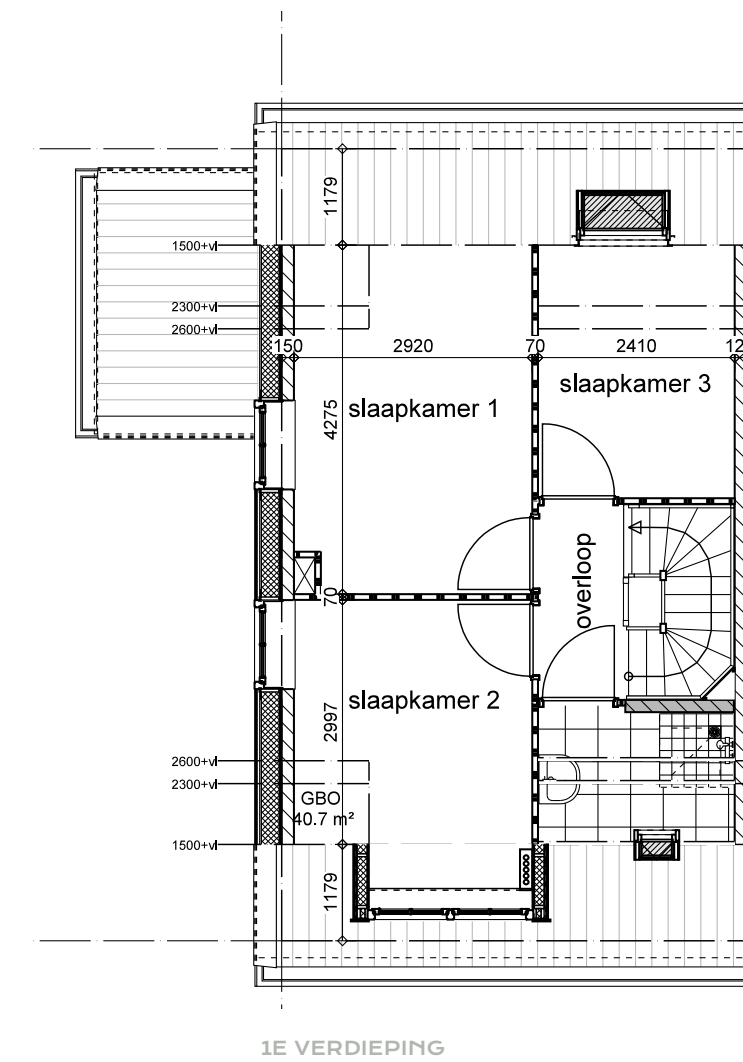
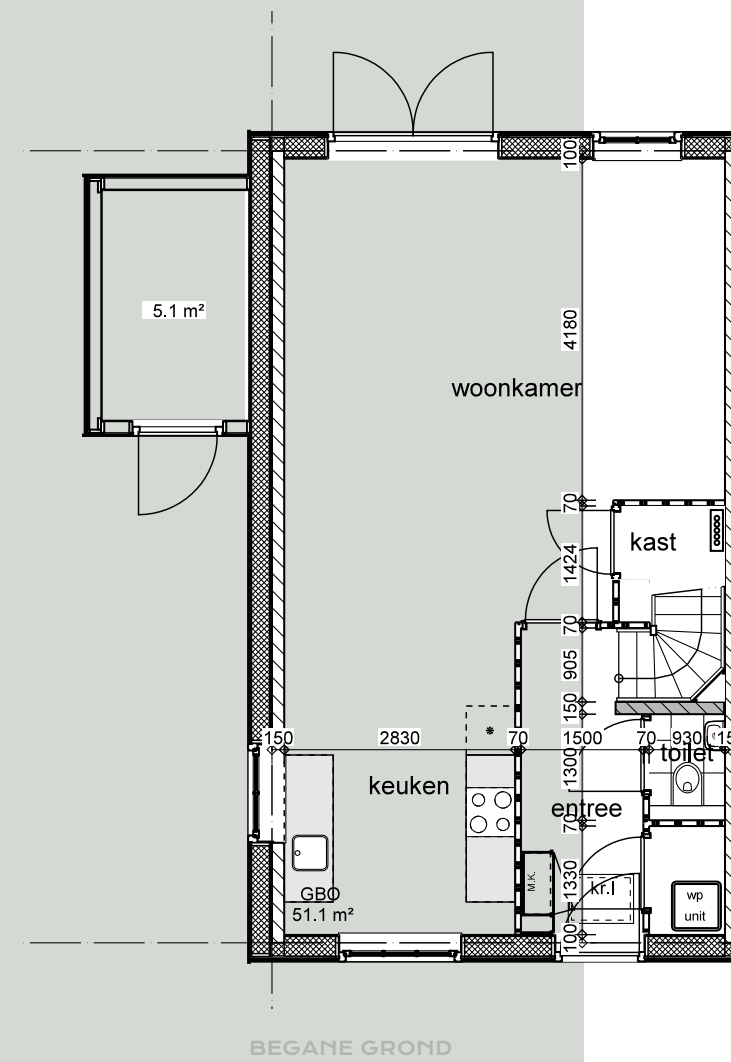
*"Me erfe
ncia peli
peli quost."*

BOUWNUMMER

60

KENMERKEN

- Officill oreperit que eationsecte dolor aditam
- Net estias iusam eos auditatquias vendeli quisto beri od que
- Vendis aceperferunt
- Exped ut verum assi con restrum sum dolorro vidipsam aut recto occatemporum
- Faceatibus re doluptatur si doluptam
- Dolorit atusanis aut latemol





VRIJSTAANDE WONINGEN

Omarm de luxe, ervaar de grootsheid en laat al je woonwensen tot leven komen.

Aan de rand van de oostelijke werk verrijzen de bijzonder riante, luxe, vrijstaande woningen. Met 128 tot maar liefst 190 tot je beschikking laat je al je woonwensen werkelijkheid worden. De vrijstaande woningen kenmerken zich doordat ze over de rand van de werf staan en daarom deels op palen staan. Daardoor heb je een kelder en terras onder de woning. Verder kenmerkt de woning zich door de karakteristieke topgevel. De woonkamer zal worden uitgevoerd met 2x dubbele deuren waardoor je buiten meteen naar binnen haalt. Je kijkt uit over de sportvelden of hebt een weids vergezicht over het Markermeer. Hier voel jij je pas écht de koning te rijk.



*"Magni dolore
literima volut
cum que."*

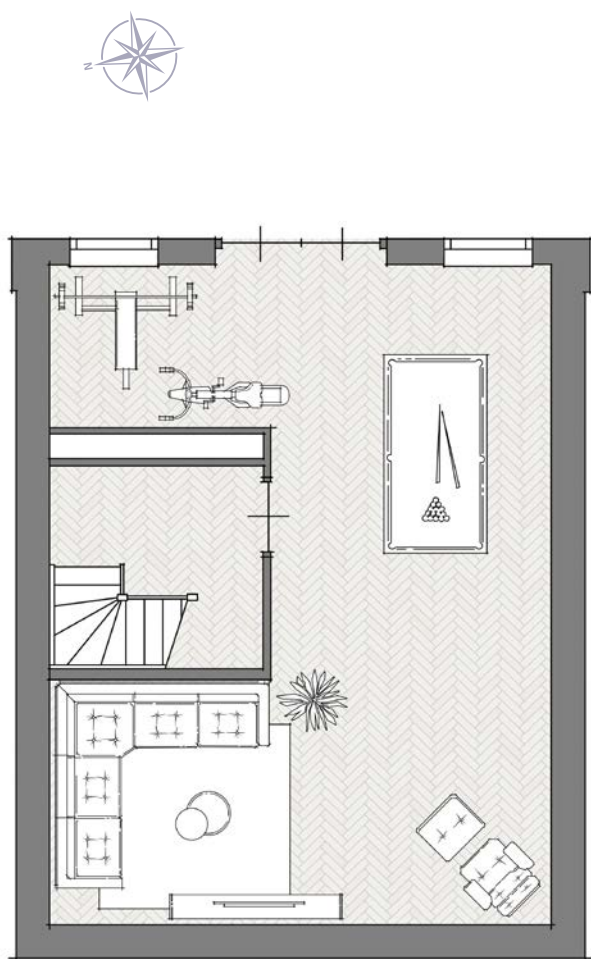


**BOUWNUMMER**
54**KENMERKEN**

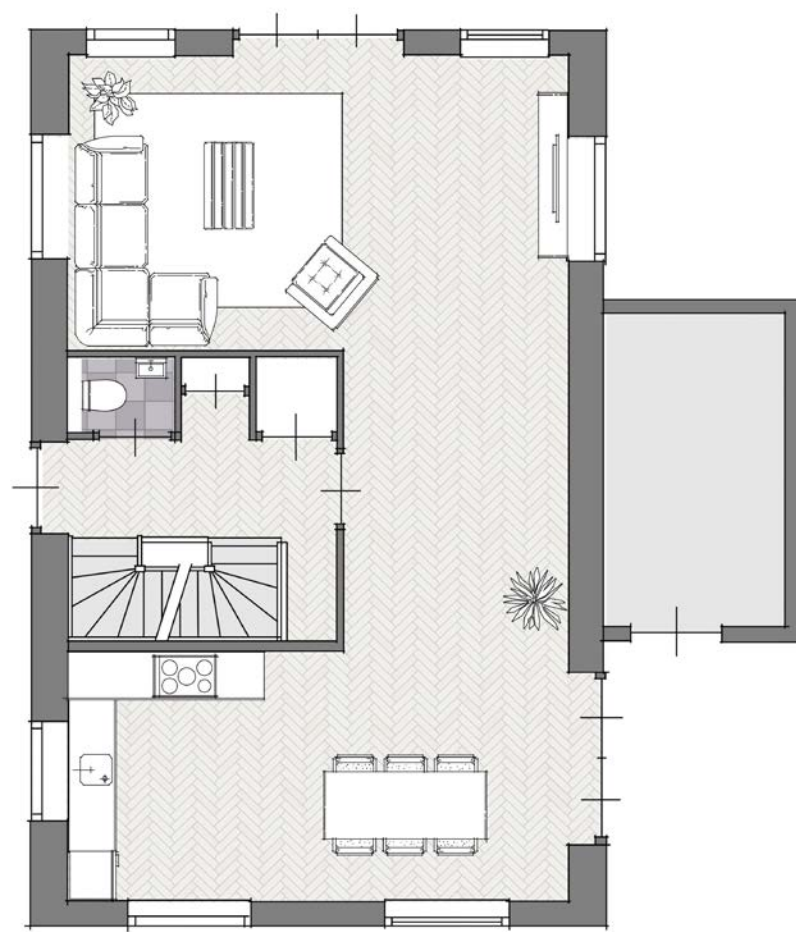
- Officill oreperit que eationsecte dolor aditam
- Net estias iusam eos auditatquias vendeli quisto beri od que
- Vendis aceperferunt
- Exped ut verum assi con restrum sum dolorro vidipsam aut recto omni occatemporom
- Faceatibus re doluptatur si doluptam
- Dolorit atusanis aut latemol
- Endigen ditaere prende volorestiis mi, que aut et doluptas consed magnimp
- Orepele cusdae nonsed unt quas as as consequ



*"Atem undiaae
excepe vid
eum ratius."*



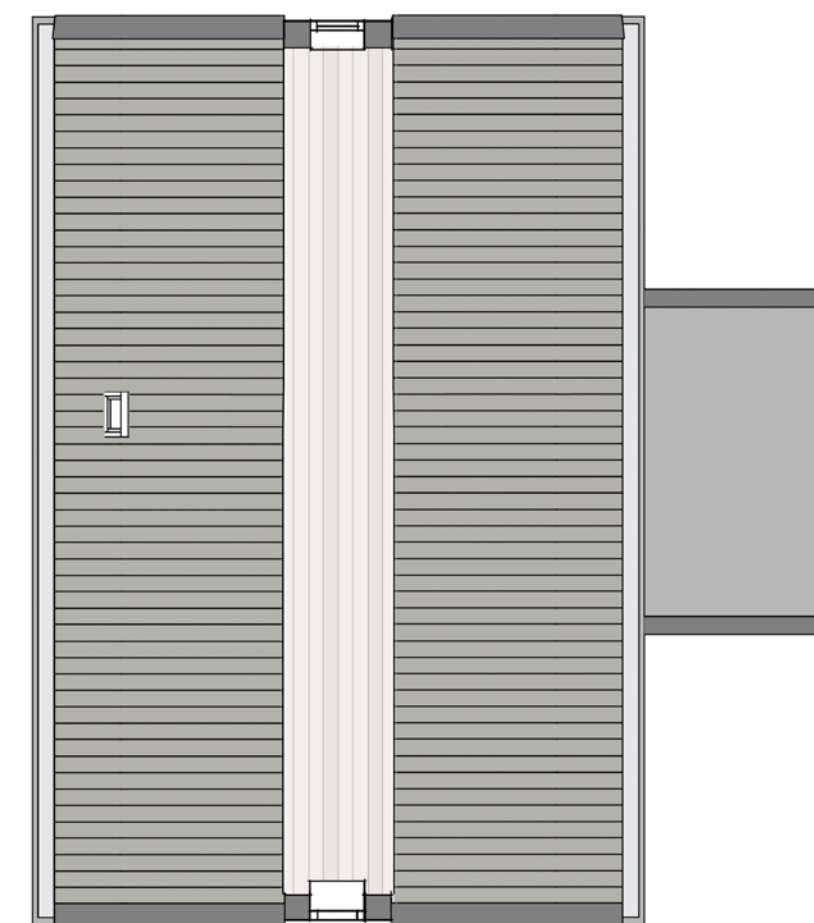
BEGANE GROND



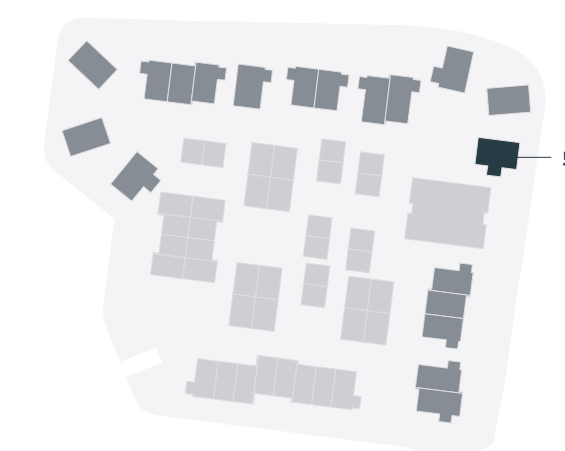
1E VERDIEPING



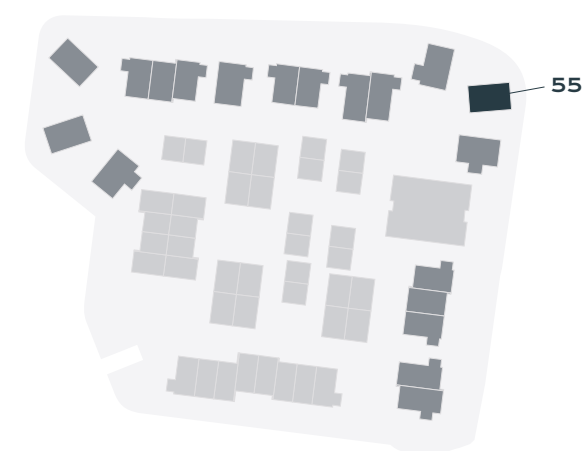
2E VERDIEPING



ZOLDER



54



BOUWNUMMER

55
KENMERKEN

- Officill oreperit que eationsecte dolor aditam
- Net estias iusam eos auditatquias vendeli quisto beri od que
- Vendis aceperferunt
- Exped ut verum assi con restrum sum dolorro vidipsam aut recto omni occatemporom
- Faceatibus re doluptatur si doluptam
- Dolorit atusanis aut latemol
- Endigen ditaere prende volorestiis mi, que aut et doluptas consed magnimp
- Orepele cusdae nonsed unt quas as as consequ



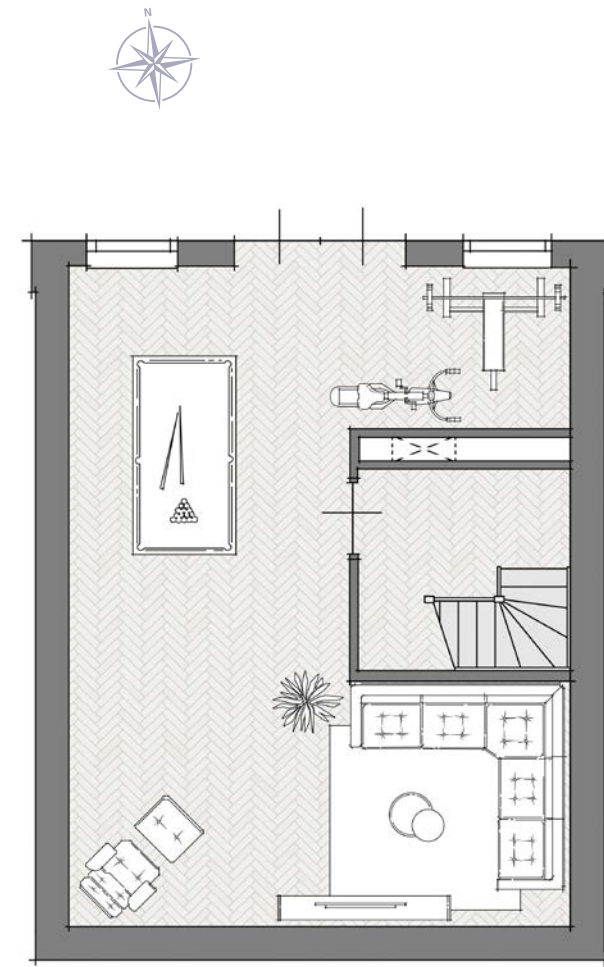
"Soluptaest ut exere quis eatia venduci piendit quunt."

"Atem undiae
excepe vid
eum ratus."

BOUWNUMMER
56

KENMERKEN

- Officill oreperit que eationsecte dolor aditam
- Net estias iusam eos auditatquias vendeli quisto beri od que
- Vendis aceperferunt
- Exped ut verum assi con restrum sum dolorro vidipsam aut recto omni occatemporom
- Faceatibus re doluptatur si doluptam
- Dolorit atusanis aut latemol
- Endigen ditaere prende volorestiis mi, que aut et doluptas consed magnimp
- Orepele cusdae nonsed unt quas as as consequ



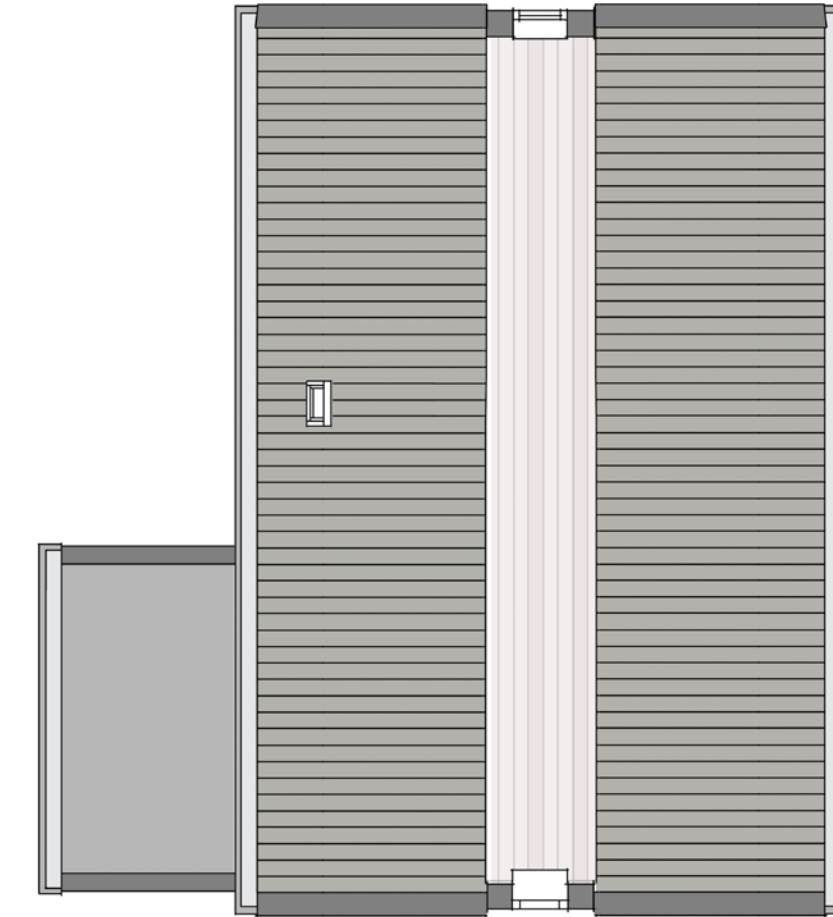
BEGANE GROND



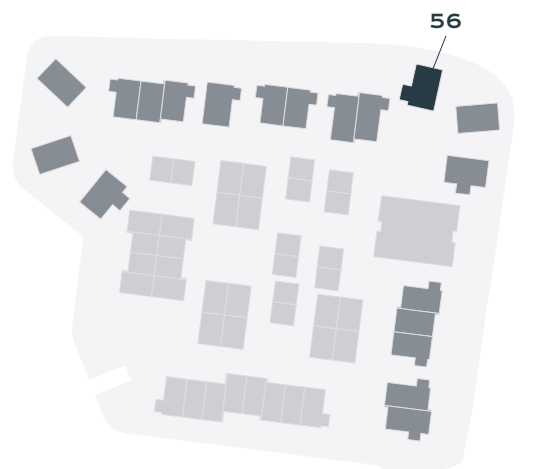
1E VERDIEPING



2E VERDIEPING



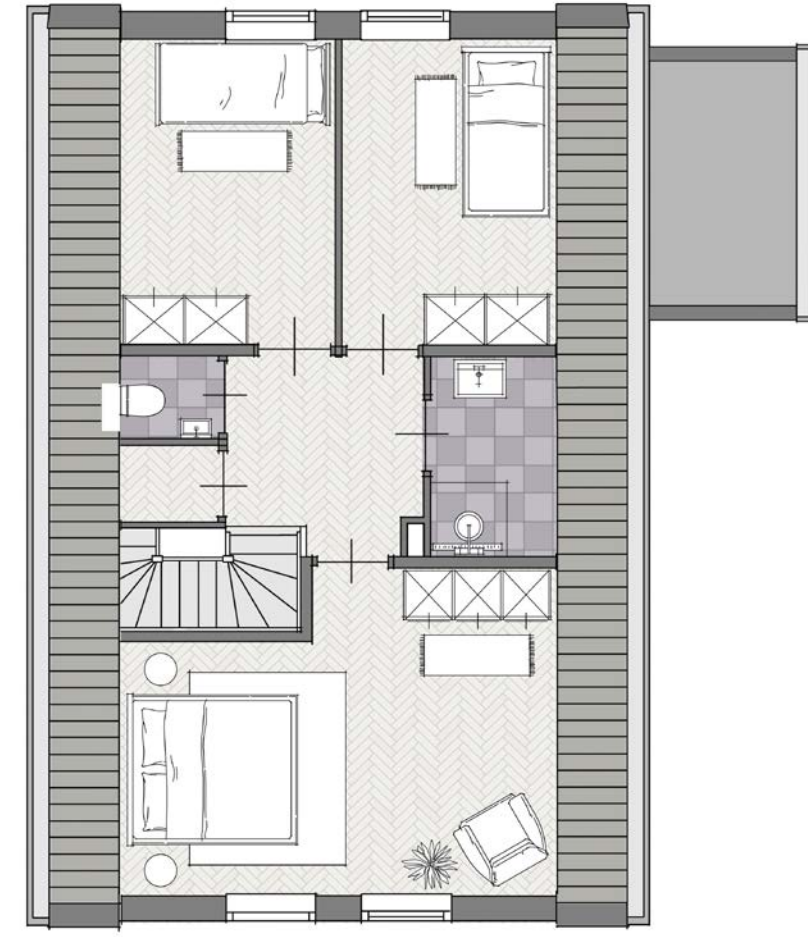
ZOLDER



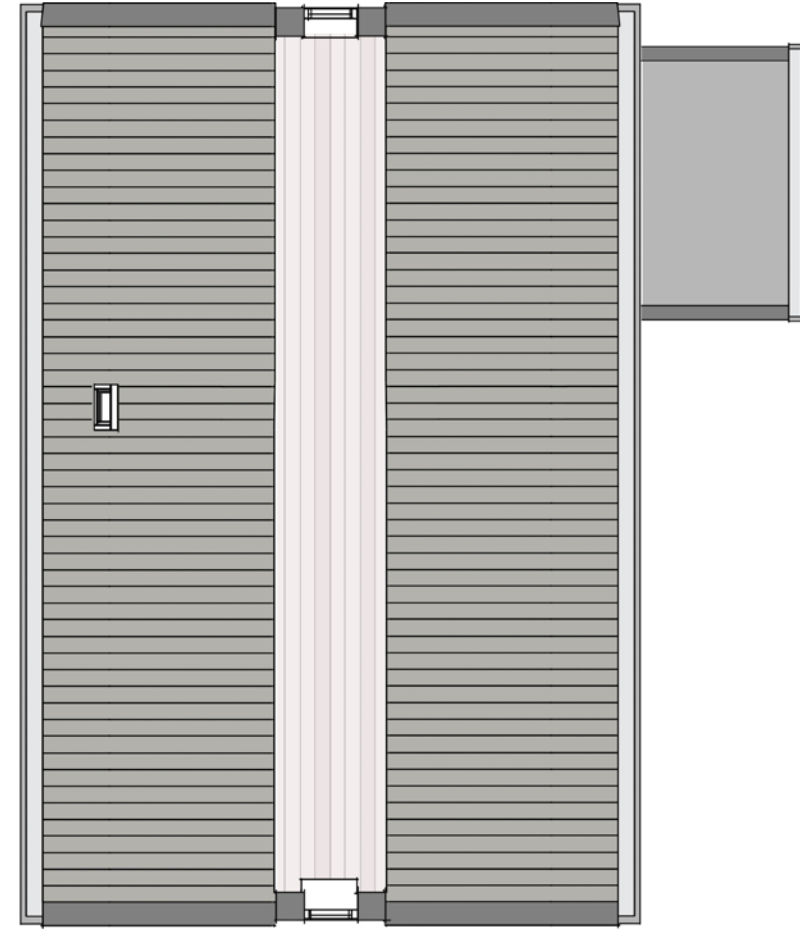
56



BEGANE GROND



1E VERDIEPING



ZOLDER

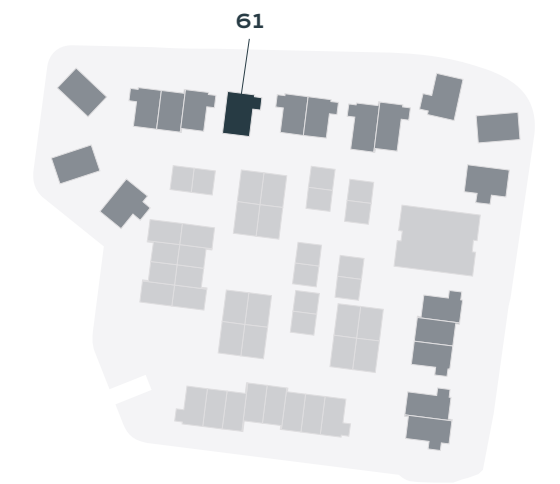


BOUWNUMMER

61

KENMERKEN

- Officill oreperit que eationsecte dolor aditam
- Net estias iusam eos auditatquias vendeli quisto beri od que
- Vendis aceperferunt
- Exped ut verum assi con restrum sum dolorro vidipsam aut recto omni occatemporum
- Faceatibus re doluptatur si doluptam
- Dolorit atusanis aut latemol
- Endigen ditaere prende volorestiis mi, que aut et doluptas consed magnimp
- Orepele cusdae nonsed unt quas as as consequ



"Soluptaest ut exere quis eatia venduci piendit quunt."



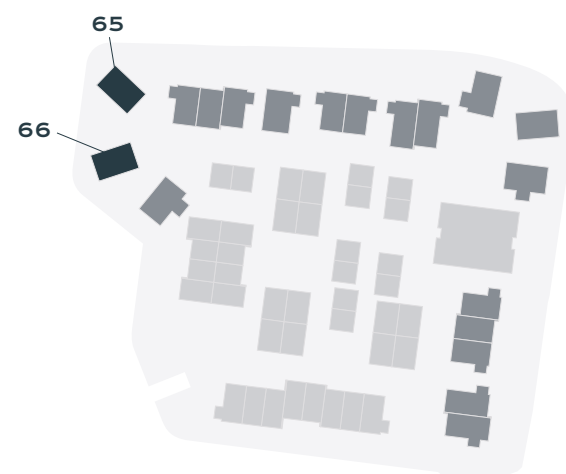
BOUWNUMMERS

65-66

Nummer 65 is afgebeeld

KENMERKEN

- Officill oreperit que eationsecte dolor aditam
- Net estias iusam eos auditatquias vendeli quisto beri od que
- Vendis aceperferunt
- Exped ut verum assi con restrum sum dolorro vidipsam aut recto omni occatemporom
- Faceatibus re doluptatur si doluptam
- Dolorit atusanis aut latemol
- Endigen ditaere prende volorestiis mi, que aut et doluptas consed magnimp
- Orepele cusdae nonsed unt quas as as consequ



*"Atem undiae
excepe vid
eum ratius."*



BEGANE GROND

1E VERDIEPING

2E VERDIEPING

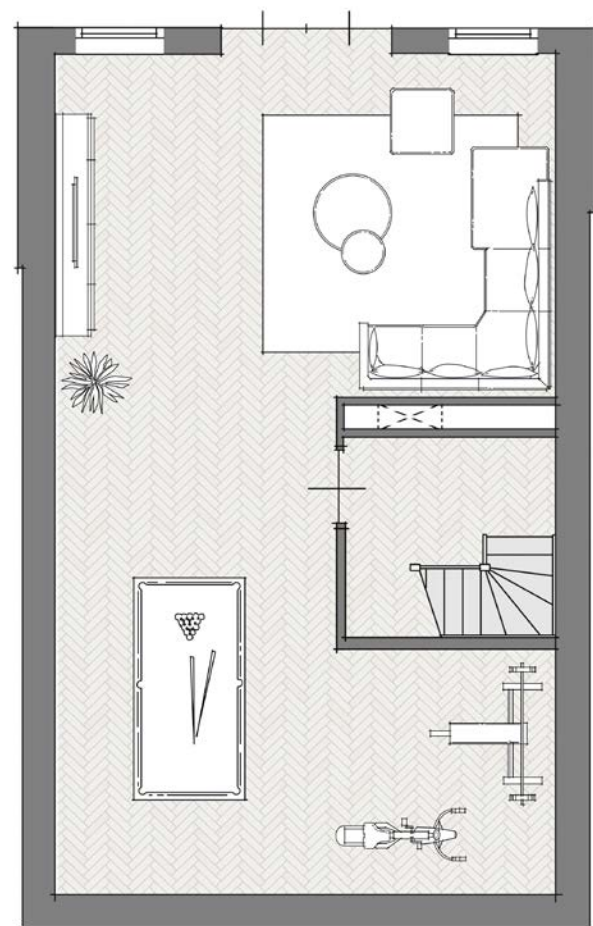
ZOLDER


BOUWNUMMER

67

KENMERKEN

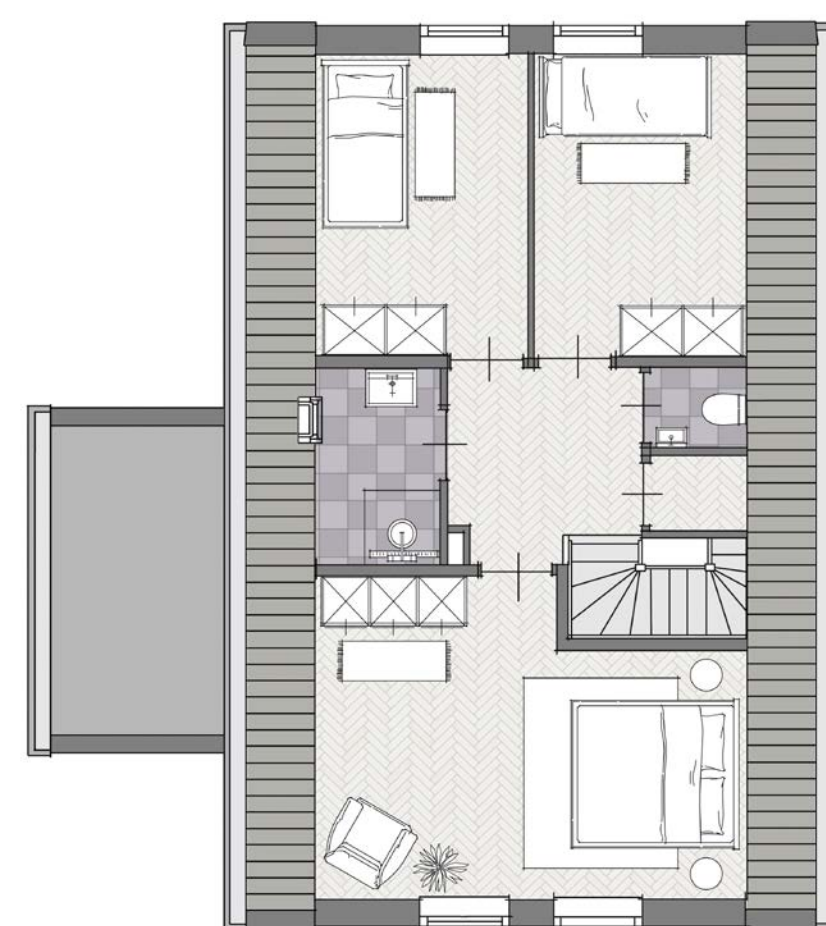
- Officill oreperit que eationsecte dolor aditam
- Net estias iusam eos auditatquias vendeli quisto beri od que
- Vendis aceperferunt
- Exped ut verum assi con restrum sum dolorro vidipsam aut recto omni occatemporom
- Faceatibus re doluptatur si doluptam
- Dolorit atusanis aut latemol
- Endigen ditaere prende volorestiis mi, que aut et doluptas consed magnimp
- Orepele cusdae nonsed unt quas as as consequ



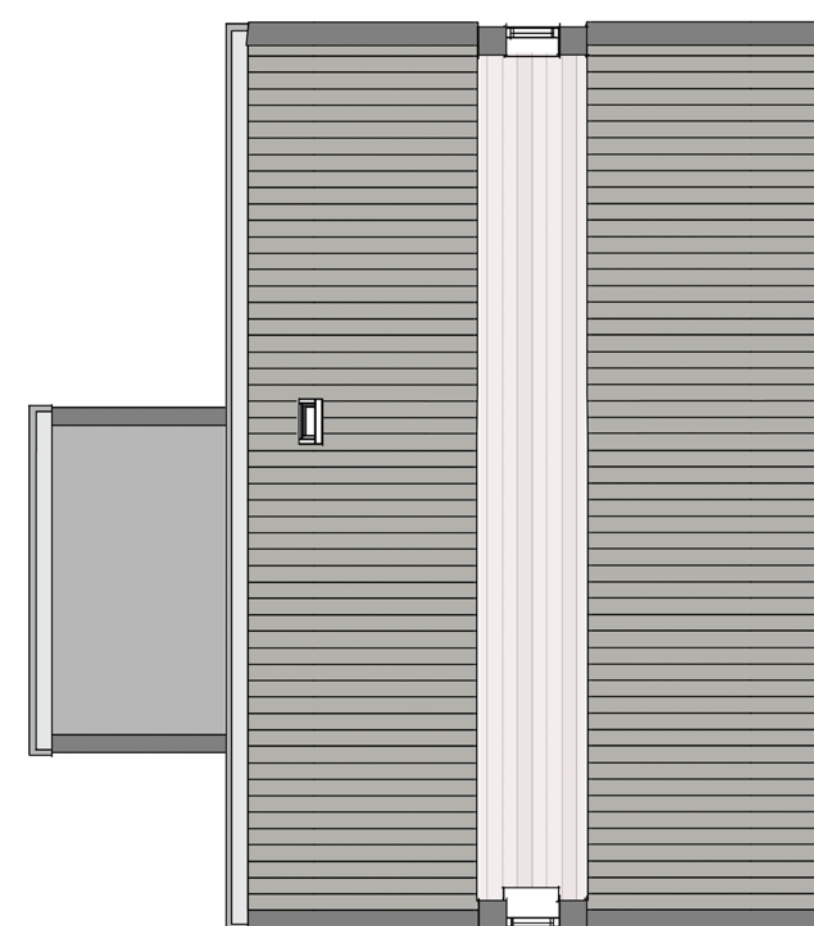
BEGANE GROND



1E VERDIEPING



2E VERDIEPING



ZOLDER

*"Atem undiae
excepe vid
eum ratus."*



67



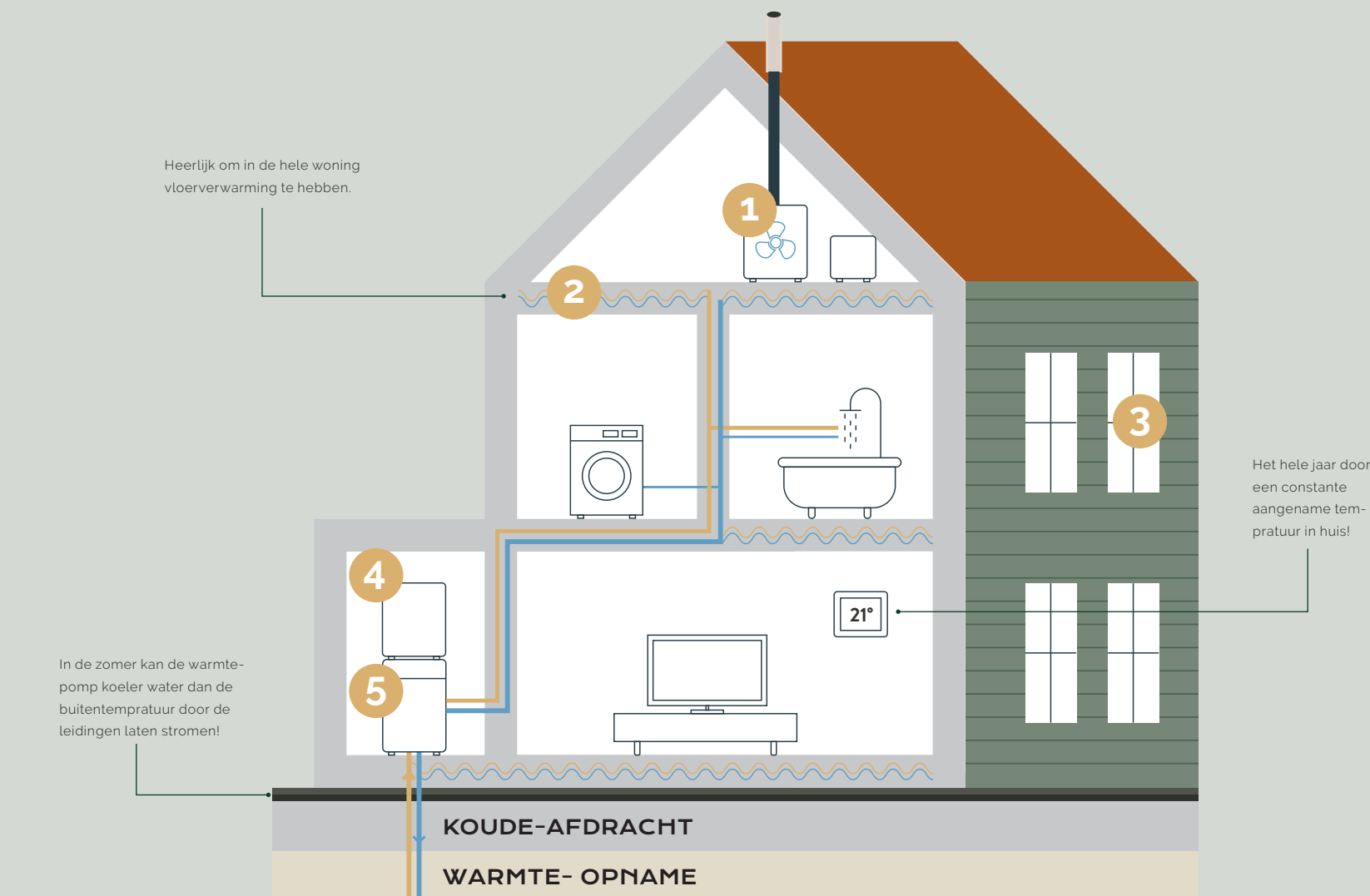
DUURZAAM WONEN

Een duurzame nieuwbouwwoning is een verstandige keuze. Het verschil in comfort en energielasten ten opzichte van een oude woning die opwarmt door een gasketel is enorm.

Een nieuwbouwwoning is volgens de laatste duurzaamheidseisen gebouwd, uitstekend geïsoleerd en gasloos. Met nieuwbouw kies je voor structureel lage energierekeningen. Onderhoudskosten zijn bij een nieuwe woning de eerste jaren minimaal, weinig onderhoud is ook een duurzame keuze.

Een overzicht van de duurzame kenmerken van de woningen in Marken:

- Woningen worden energiezuinig opgeleverd. Gevels, wanden, vloeren, dak, kozijnen en buitendeuren zijn geïsoleerd volgens de BENG-norm.
- Elke woning wordt gasloos opgeleverd.
- Voor verwarming en warm tapwater beschikt elke woning over een **individuele warmtepomp met bodembron**. De warmtepomp haalt warmte diep uit de grond. Hierdoor is de woning onafhankelijk van de gasprijzen.
- Alle verdiepingen worden voorzien van vloerverwarming die is aangesloten op de warmtepomp. Hierdoor is de woning altijd voorzien van een constante en comfortabele temperatuur.
- **Inclusief basispakket PV-panelen voor het opwekken van elektriciteit.**
- Balansventilatie met een WTW-unit 'Warmteterugwinning'. Zo wordt warmteverlies door ventilatie zo veel mogelijk beperkt.



1 WARMTE TERUGWIN VENTILATIE UNIT

Balansventilatie met een WTW-unit 'Warmte terugwinning'. Zo wordt warmteverlies door ventilatie zo veel mogelijk beperkt.

2 VLOERVERWARMING/-KOELING

Alle verdiepingen worden voorzien van vloerverwarming die is aangesloten op de warmtepomp. Hierdoor is de woning altijd voorzien van een constante en comfortabele temperatuur.

3 ISOLATIE

Woningen worden energiezuinig opgeleverd. Gevels, wanden, vloeren, dak, kozijnen en buitendeuren zijn geïsoleerd volgens de

BENG*-norm. Nieuwbouwwoningen zijn zo goed geïsoleerd, in de zomer blijft de warme lucht buiten en de koele lucht binnen!

4 BOILERVAT

Boilervat voor warmtapwater.

5 WARMTEPOMP

Voor verwarming en warm tapwater beschikt elke woning over een individuele warmtepomp met bodembron. De warmtepomp haalt warmte diep uit de grond, dus geen wisselende kosten van een gasrekening.

*BENG - bijna-energie neutraal gebouw



SPREAD: VOORDELEN NIEUWBOUW/FINANCIERING/
KOSTEN AANGELEGDE GROENSTROOK/ETC.



WE DOEN HET SAMEN

Voor uw nieuwe woning krijgt u een adviseur van HSB toegewezen. Deze kopersbegeleider heeft volledige kennis van het dossier en het project.

Kopersgesprek

Na het ondertekenen van de aannemingsovereenkomst nodigen wij u uit voor een persoonlijk kopersgesprek. Tijdens dit gesprek leggen wij u de procedure uit en gaan we dieper in op uw woonwensen. We denken met u mee en adviseren u over de standaardopties.

Contact

De kopersbegeleider van HSB Bouw blijft het gehele bouwtraject uw aanspreekpunt. Er wordt gewerkt met een online kopersportaal waarin u het gehele woningdossier kunt terug vinden. Via het kopersportaal kunt u ook communiceren met de kopersbegeleider, maar als u een vraag wilt stellen, kunt u natuurlijk ook gewoon bellen.

Garantie van woningbouw

HSB is lid van Woningborg. Woningborg verstrekt technische, juridische en financiële adviezen op het gebied van woningbouw.

Als koper van een nieuwbouwwoning ontvangt u van Woningborg een waarborgcertificaat. Vooraf wordt een uitgebreide risico beoordeling uitgevoerd van aangemelde nieuwbouwplannen. Tijdens de bouw worden steekproefsgewijs bouwplaatsen bezocht. Met een Woningborgcertificaat bent u tevens verzekerd van de afbouw van uw woning en van het naleven van de garantieverplichtingen na de oplevering van de woning.

www.woningborggroep.nl



NOTE: Logo nog aanleveren

DISCLAIMER

De verkoopdocumentatie is met de grootste zorg samen gesteld, aan de hand van gegevens zoals die ten tijde van het samenstellen van deze brochure bekend waren. Desondanks maken wij een voorbehoud ten aanzien van eventuele wijzigingen die onder andere voortkomen uit eisen en wensen van overheden en/of nuts bedrijven. Hieraan kunnen geen rechten worden ontleend. De inrichtingen van de plattegronden/interieurimpressies zijn een vrije impressie van de illustrator en wijken mogelijk af van het standaard afwerkings niveau. De plattegronden alsmede de afmetingen van sanitair en tegels van alle in deze brochure opgenomen woningen zijn indicatief. Hier is dus geen leveringsplicht aan verbonden. Voor de juiste informatie wordt verwezen naar de tot de contractstukken behorende verkooptekeningen en technische omschrijving. De opgenomen perspectieftekeningen (gevels en interieurs) geven artist impressies weer. Het kan voorkomen dat er verschillen zijn tussen deze impressies en de daadwerkelijke uitvoering. Derhalve kunnen er aan de artist impressies geen rechten worden ontleend.

COPYRIGHT

Het copyright van de inhoud van deze brochure berust bij HSB. Niets uit deze brochure mag gekopieerd, verspreid, in enig tekstsysteem ingevoegd of anderszins vermenigvuldigd of openbaar gemaakt worden zonder schriftelijke toestemming van HSB.

ONTWIKKELING

HSB
Slobbeland 10
1131 AB Volendam
T 0299 398 900

VERKOOP EN INLICHTINGEN

KRK Makelaars | Amsterdam
Purperhoedenveem 7
1019 HE Amsterdam
T 020 440 0000
www.krk.nl
amsterdam@krk.nl

Nemassdeboer Volendam
Julianaweg 208B
1131 DL Volendam
T 0299 200 999
www.nemassdeboer.nl
info@nemassdeboer.nl