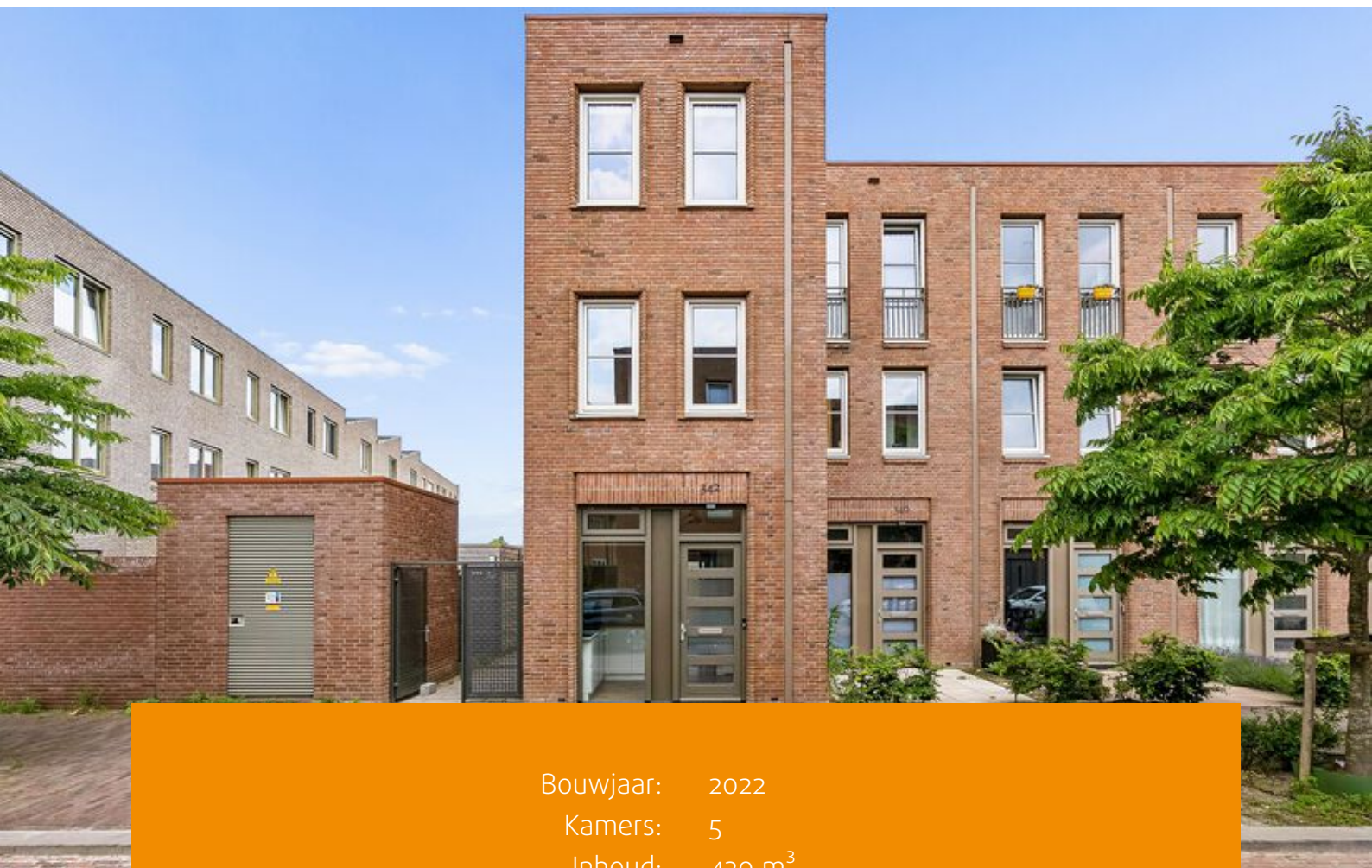




ALMERE  
Oekraïnestraat 342

# Kenmerken & specificaties



Bouwjaar:	2022
Kamers:	5
Inhoud:	430 m <sup>3</sup>
Woonoppervlakte:	104 m <sup>2</sup>
Perceeloppervlakte:	134 m <sup>2</sup>

Bieden vanaf prijs: € 500.000 k.k.



Instapklare jaren '20-stijl stadswoning (2022) met 4 slaapkamers, energielabel A+, diepe zonnige tuin en toplocatie in New Brooklyn, Almere Poort.

Welkom in New Brooklyn, de nieuwe en karaktervolle woonwijk van Almere Poort. Deze jonge woning uit 2022 combineert de sfeer van de iconische New Yorkse herenhuizen met het comfort en de duurzaamheid van nu. Denk aan stoere baksteenarchitectuur, stijlvolle details, een moderne afwerking en een verrassend diepe achtertuin waar je vrijwel de hele dag van de zon geniet. Een woning met alle eigenschappen die een modern gezin, stel of thuiswerker zoekt.

#### Ligging en omgeving:

De woning is gelegen in het populaire Europakwartier Oost (New Brooklyn) in Almere Poort. Deze hippe stadswijk is geïnspireerd op de karakteristieke wijk Brooklyn in New York en staat bekend om haar sfeervolle architectuur en levendige uitstraling.

Alle dagelijkse voorzieningen bevinden zich in de directe omgeving. Supermarkten, scholen, kinderopvang, sportverenigingen en gezellige horecagelegenheden liggen op korte afstand. In het Cascadepark, Pampushout of aan het strand van Almere Duin kan je heerlijk ontspannen en recreëren.

Ook qua bereikbaarheid zit je hier uitstekend. Station Almere Poort ligt op loopafstand en biedt snelle verbindingen richting Amsterdam, Utrecht en Lelystad. Daarnaast zijn de A6 en A27 eenvoudig bereikbaar.

#### Indeling;

##### Begane grond:

Via de entree kom je direct in de moderne woonkeuken. Deze is praktisch ingericht met veel kastruimte en voorzien van diverse inbouwapparatuur, waaronder een inductiekookplaat, afzuigkap, oven, koel-/vriescombinatie en handige laden. Tevens bevindt zich hier de meterkast.

Vanuit de keuken bereik je de hal waar zich het moderne vrijhangende toilet met fonteintje en de trapopgang bevinden. Opvallend zijn de fraaie schuifdeuren die zorgen voor een stijlvolle scheiding tussen keuken, hal en woonkamer, terwijl de ruimtelijke verbinding behouden blijft.

Aan de achterzijde bevindt zich de uitgebouwde woonkamer. Dankzij de grote raampartijen en dubbele openslaande deuren naar de achtertuin, geniet deze ruimte van veel lichtinval. De woonkamer is afgewerkt met een moderne pvc-vloer met comfortabele vloerverwarming en strak gestucte wanden en plafond.

##### Eerste verdieping:

Op de eerste verdieping bevinden zich twee ruime slaapkamers van respectievelijk circa 11,9 m<sup>2</sup> en 9,2 m<sup>2</sup>.

Daarnaast is er een praktische wasruimte/berging aanwezig met aansluitingen voor de wasmachine en droger. Hier bevinden zich tevens de mechanische ventilatie-unit en de omvormer van de zonnepanelen.



#### Tweede verdieping:

De tweede verdieping biedt nog eens twee volwaardige slaapkamers, ideaal als kinder-, werk- of logeerkamer.

Ook bevindt zich hier de moderne badkamer, uitgevoerd in eigentijdse stijl en voorzien van een inloopdouche, wastafelmeubel met lade en waskom, een tweede toilet.

#### Tuin:

De achtertuin is een absoluut pluspunt van deze woning. Met een diepte van circa 14,5 meter en een oppervlakte van ongeveer 58 m<sup>2</sup> biedt deze volop ruimte om te ontspannen, spelen of gezellig te tafelen.

Door de hoekligging en de royale diepte profiteer je hier vrijwel de hele dag van de zon. De tuin is onderhoudsvriendelijk aangelegd met kunstgras en beschikt verder over een vrijstaande houten berging, een achterom, buitenkraan en hout-beton erfafscheidingen.

Dus ben je op zoek naar een jonge, duurzame en instapklare woning op een uitstekende locatie in Almere Poort? Dan is Oekrainestraat 342 absoluut een bezichtiging waard. De combinatie van vier slaapkamers, een diepe tuin, modern wooncomfort en de unieke sfeer van New Brooklyn maakt dit een woning waar je direct verliefd op kunt worden.

#### Bijzonderheden:

Bouwjaar 2022

Bieden vanaf prijs

Woonoppervlakte 104 m<sup>2</sup>

Diepe achtertuin van circa 58 m<sup>2</sup>

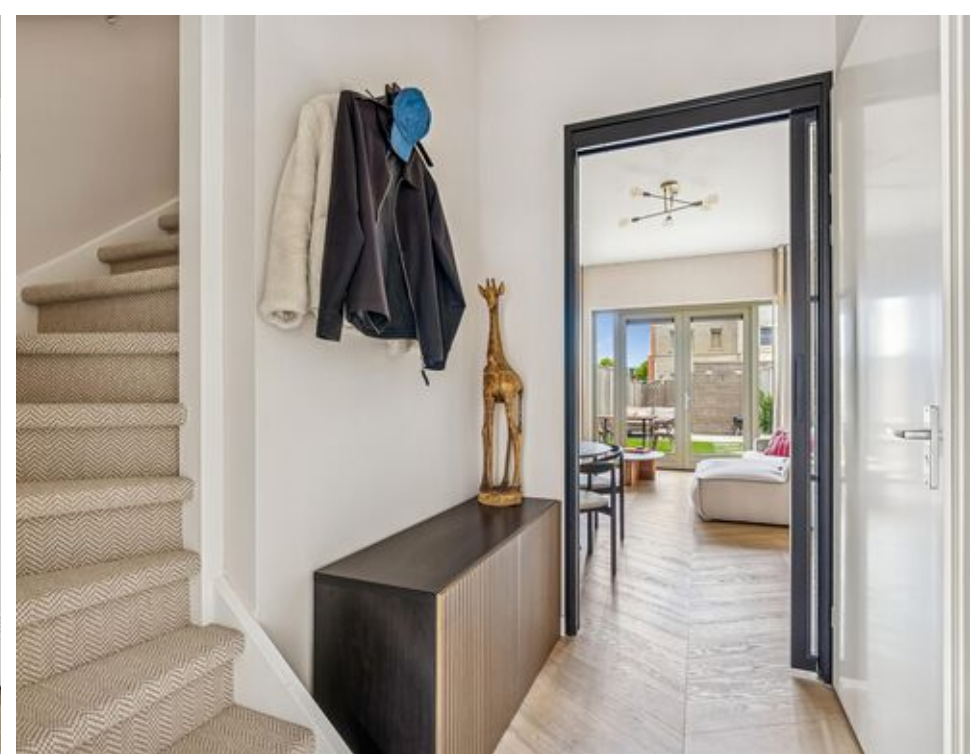
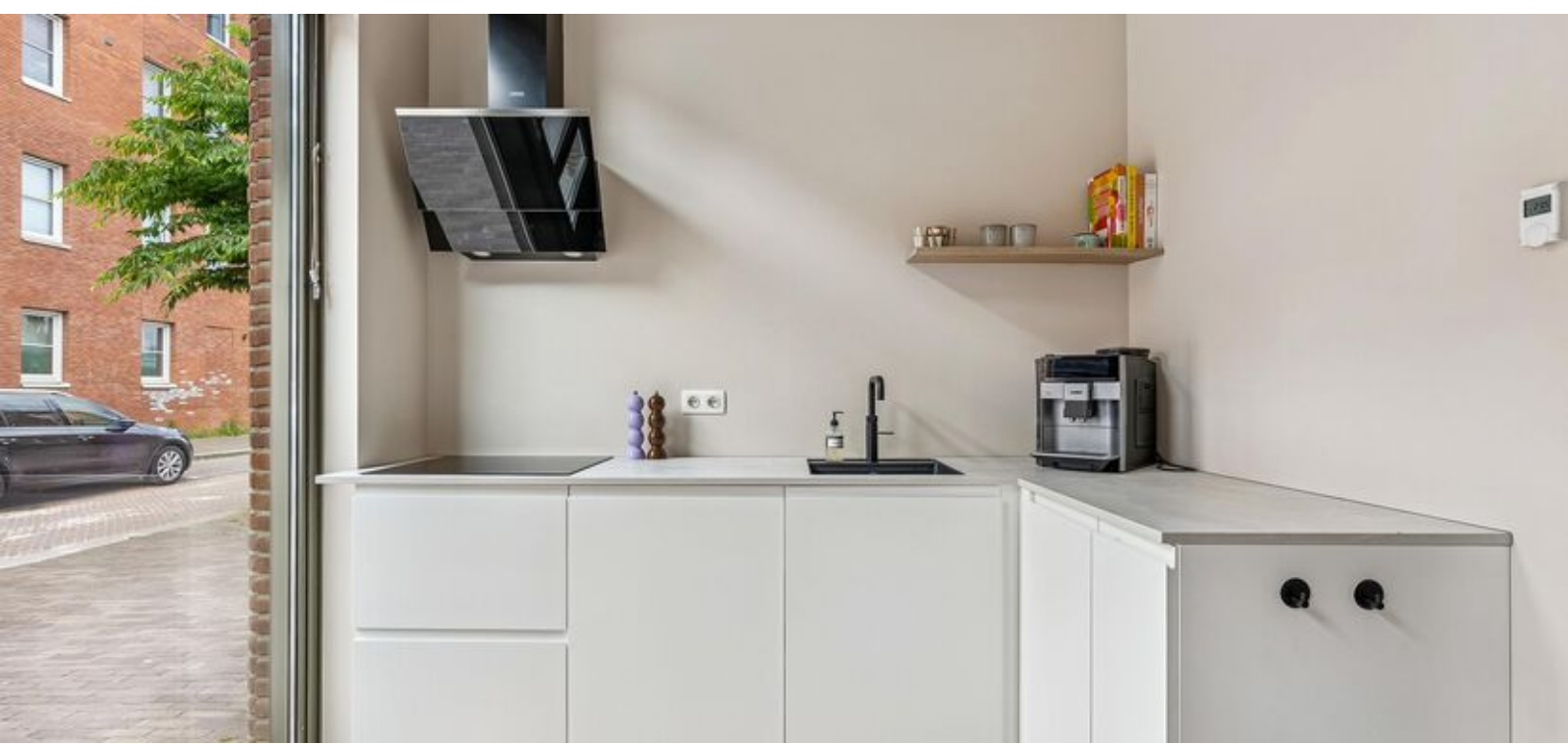
4 slaapkamers

Energielabel A+

Uitgebouwde woonkamer

Oplevering in overleg

Maak snel een afspraak voor een bezichtiging en ervaar zelf de ruimte, het comfort en de sfeer van deze bijzondere woning.













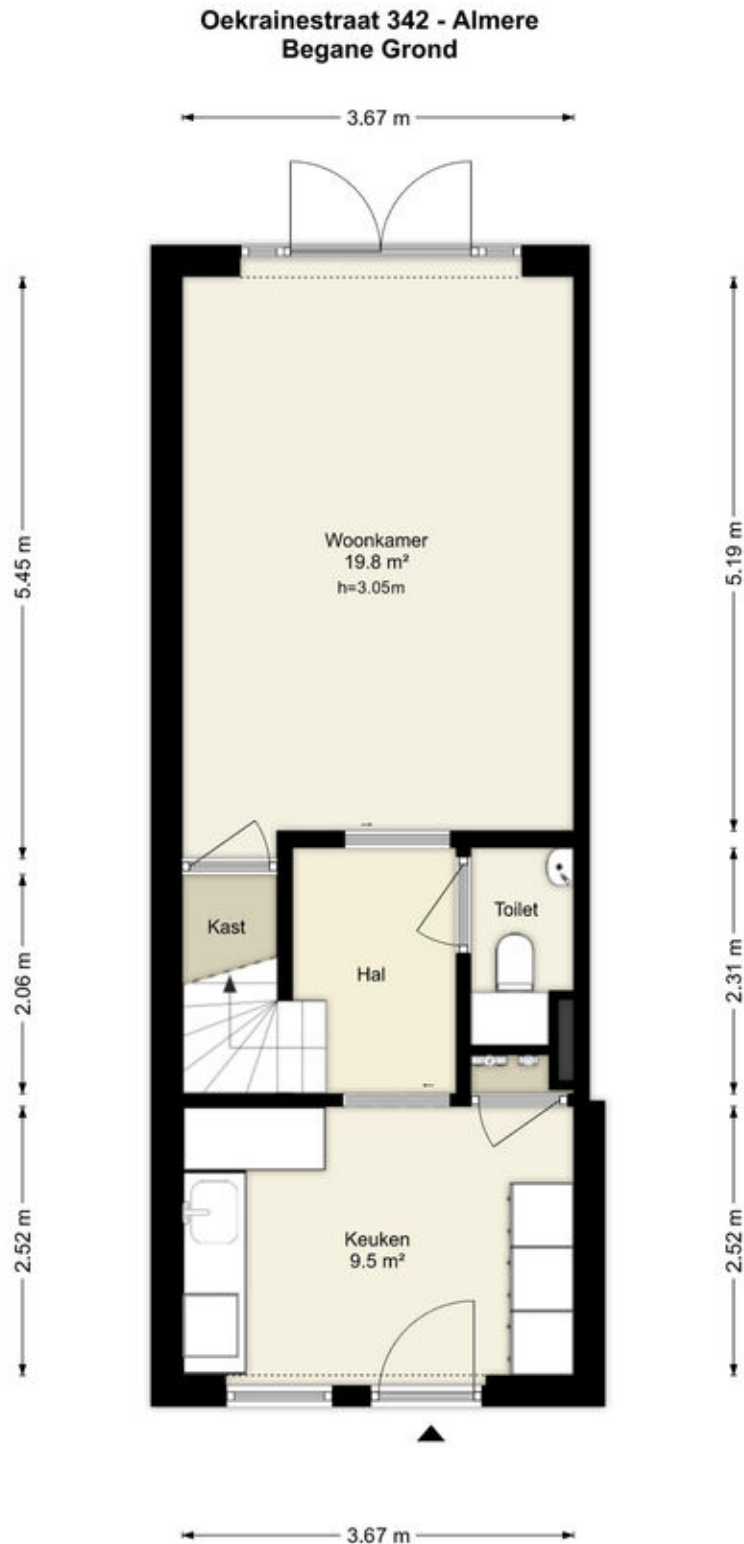








# Plattegronden

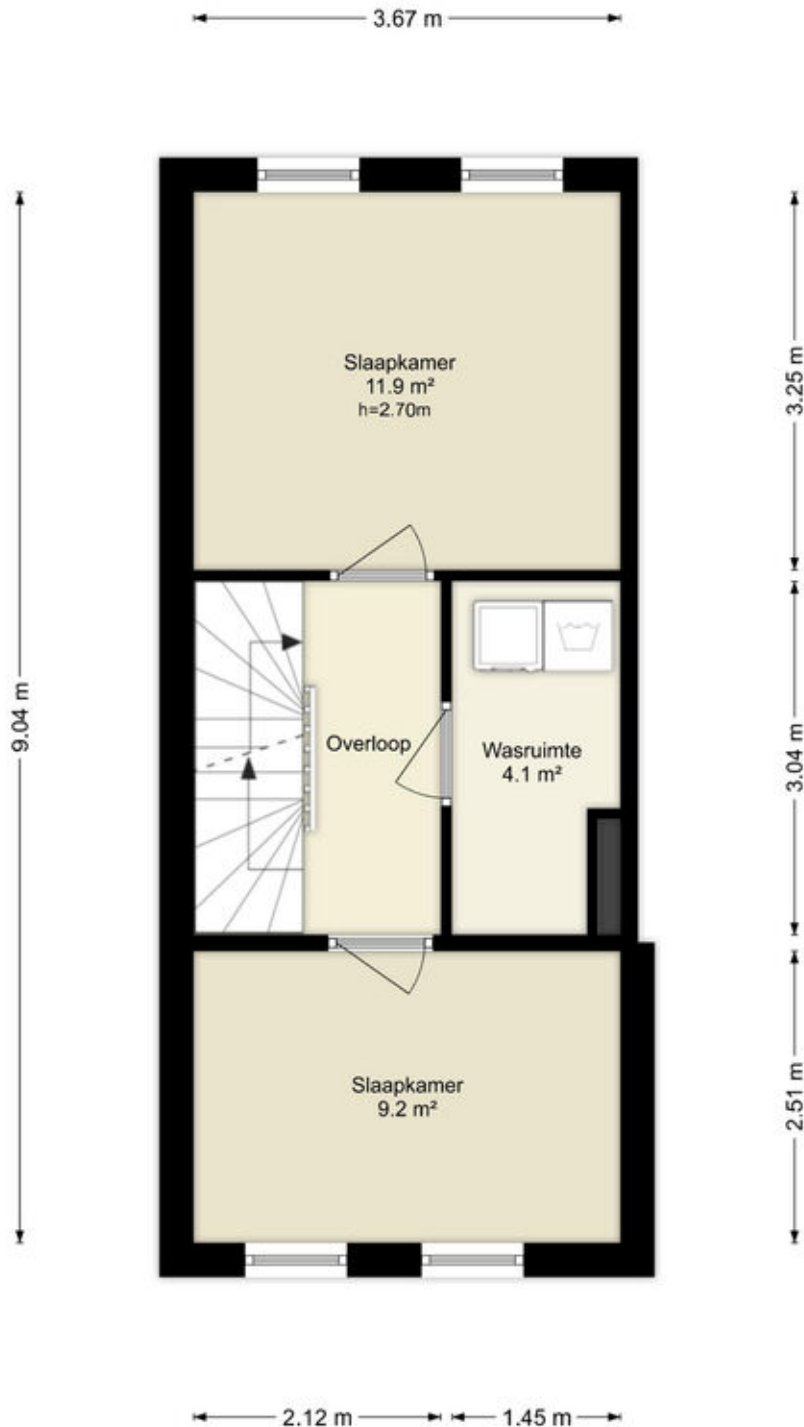


Deze plattegronden zijn uitsluitend bedoeld als indicatie van de woningindeling. De symbolen voor (dak)ramen, deuren, keuken- en sanitaire onderdelen tonen alleen de positie van de voorziening, niet het exacte type of de exacte afmetingen; al deze elementen zijn bij benadering geplaatst.

Alle (oppervlakte)maten zijn vereenvoudigd. Getoonde oppervlaktetaten bij schuine daken zijn berekend tot de 150 cm-hoogtelijn.

# Plattegronden

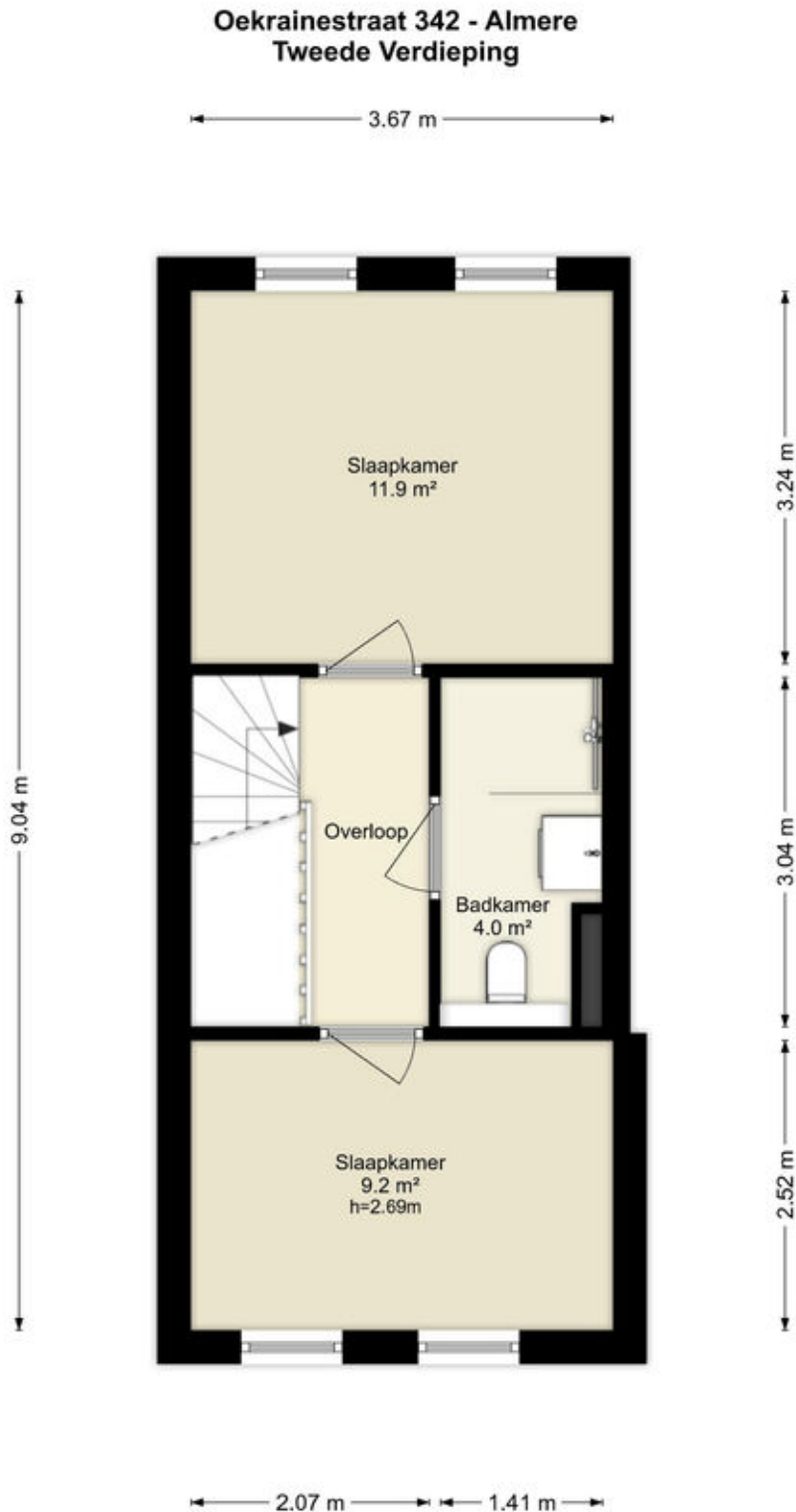
## Oekrainestraat 342 - Almere Eerste Verdieping



Deze plattegronden zijn uitsluitend bedoeld als indicatie van de woningindeling. De symbolen voor (dak)ramen, deuren, keuken- en sanitaire onderdelen tonen alleen de positie van de voorziening, niet het exacte type of de exacte afmetingen; al deze elementen zijn bij benadering geplaatst.

Alle (oppervlakte)maten zijn vereenvoudigd. Getoonde oppervlaktematoren bij schuine daken zijn berekend tot de 150 cm-hoogtelijn.

# Plattegronden

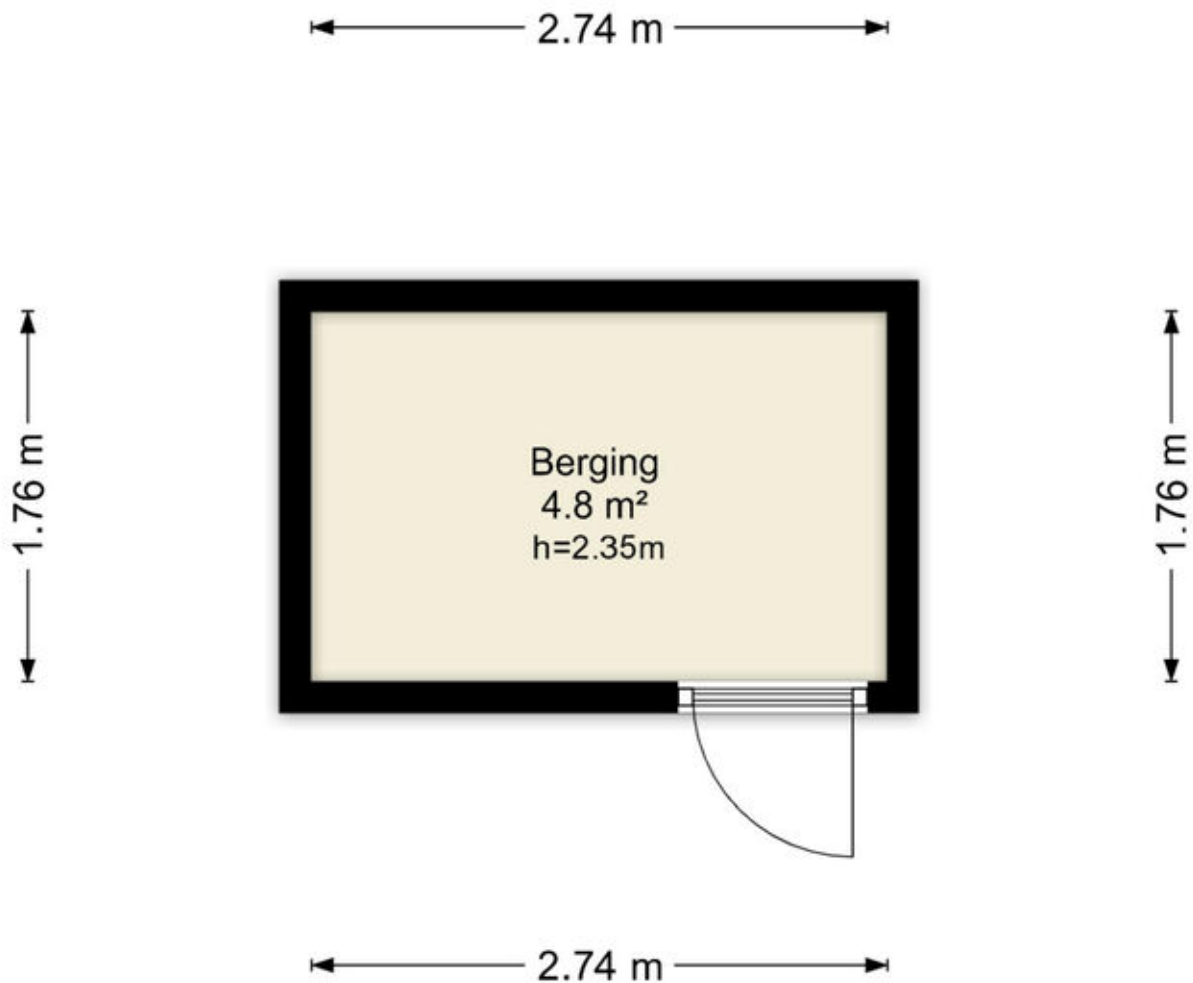


Deze plattegronden zijn uitsluitend bedoeld als indicatie van de woningindeling. De symbolen voor (dak)ramen, deuren, keuken- en sanitaire onderdelen tonen alleen de positie van de voorziening, niet het exacte type of de exacte afmetingen; al deze elementen zijn bij benadering geplaatst.

Alle (oppervlakte)maten zijn vereenvoudigd. Getoonde oppervlaktewatens bij schuine daken zijn berekend tot de 150 cm-hoogtelijn.

# Plattegronden

## Oekrainestraat 342 - Almere Berging



Deze plattegronden zijn uitsluitend bedoeld als indicatie van de woningindeling.  
De symbolen voor (dak)ramen, deuren, keuken- en sanitaire onderdelen tonen alleen de positie van de voorziening, niet het exacte type of de exacte afmetingen;  
al deze elementen zijn bij benadering geplaatst.


Alle (oppervlakte)maten zijn vereenvoudigd. Getoonde oppervlaktematen bij schuine daken zijn berekend tot de 150 cm-hoogtelijn.

# Kadastrale kaart

Kadastrale kaart

Uw referentie: ---

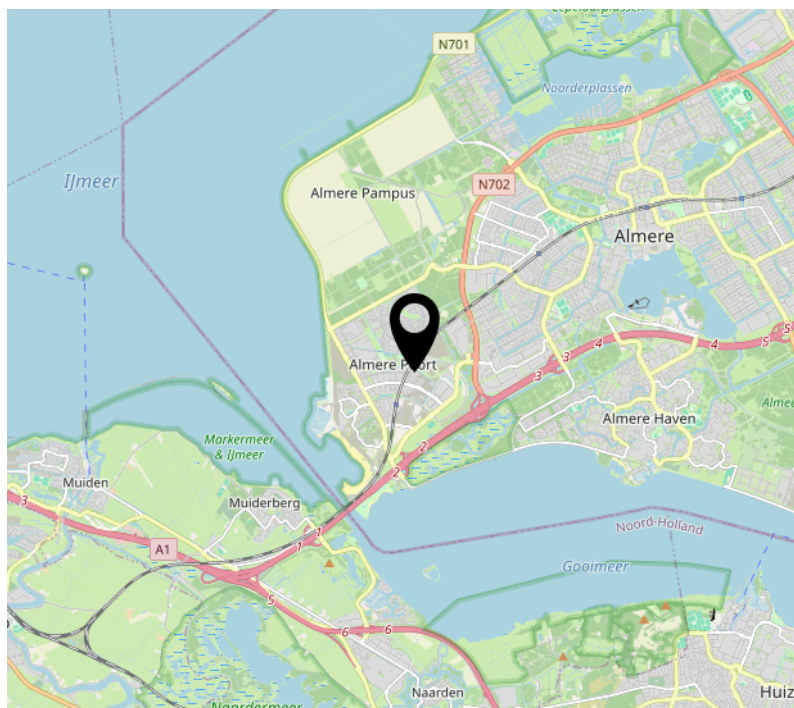
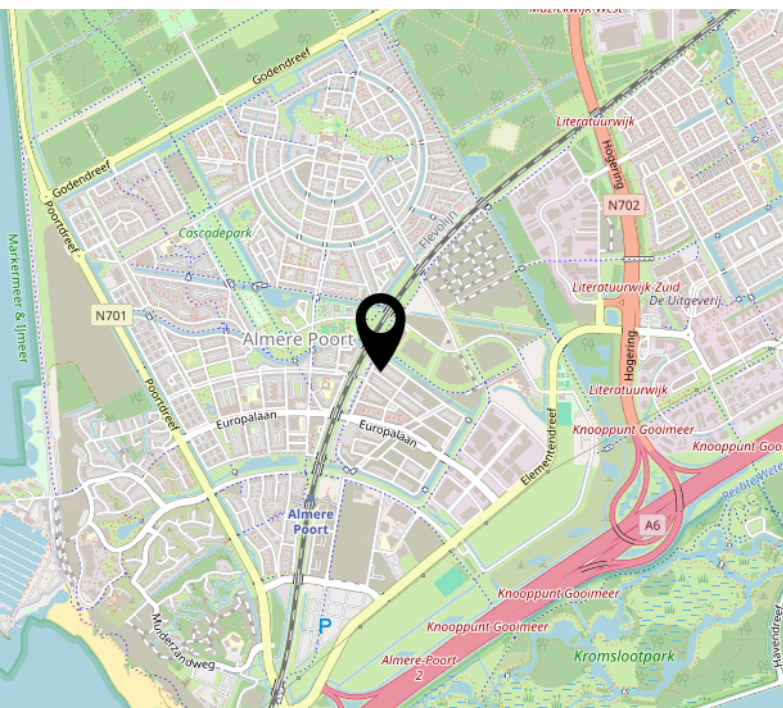
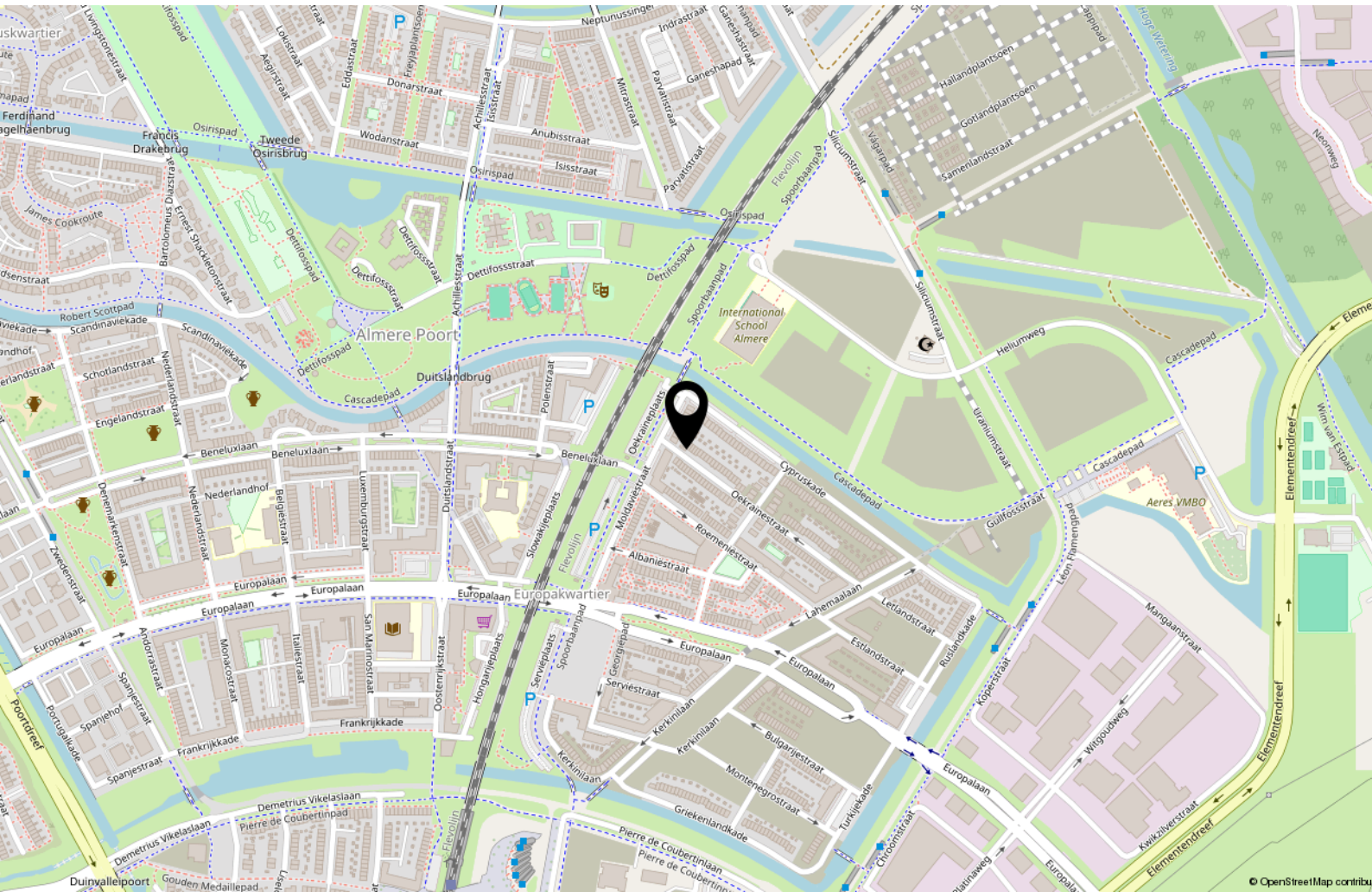


<b>12345</b>	Deze kaart is noordgericht	Schaal 1: 500	
<b>25</b>	Perceelnummer	Kadastrale gemeente Almere	
—	Huisnummer	Sectie W	
—	Vastgestelde kadastrale grens	Perceel 4888	
—	Voorlopige kadastrale grens		
—	Administratieve kadastrale grens		
—	Bebouwing		

Voor een eensluitend uittreksel, geleverd op 26 mei 2026  
De bewaarder van het kadaster en de openbare registers

Aan dit uittreksel kunnen geen betrouwbare maten worden ontleend.  
De Dienst voor het kadaster en de openbare registers behoudt zich de intellectuele eigendomsrechten voor, waaronder het auteursrecht en het databankenrecht.

# Locatie op de kaart



# Lijst van zaken

	Blijft achter	Gaat mee	Ter overname
<b>Woning - Interieur</b>			
Verlichting, te weten			
- opbouwspots/armaturen/lampen/dimmers	X		
- losse (hang)lampen	X		
- Lamp gang, woonkamer, ventilator, lamp 2e voor		X	
Raamdecoratie/zonwering binnen, te weten			
- gordijnrails	X		
- gordijnen	X		
- overgordijnen	X		
- vitrages	X		
- rolgordijnen	X		
Vloerdecoratie, te weten			
- laminaat	X		
- Plak pvc beneden	X		
<b>Woning - Keuken</b>			
Keukenblok (met bovenkasten)	X		
Keuken (inbouw)apparatuur, te weten			
- kookplaat	X		
- afzuigkap	X		
- oven	X		
- koelkast	X		
- vriezer	X		
- vaatwasser	X		
- Quooker	X		
- koffiezetapparaat		X	
Keukenaccessoires, te weten			
- Plankje in de keuken	X		

# Lijst van zaken

	Blijft achter	Gaat mee	Ter overname
<b>Woning - Sanitair/sauna</b>			
Toilet met de volgende toebehoren			
- toilet	X		
- toiletrolhouder	X		
- toiletborstel(houder)		X	
- fontein	X		
<b>Badkamer met de volgende toebehoren</b>			
- douche (cabine/scherf)	X		
- wastafel	X		
- wastafelmeubel	X		
- toiletkast	X		
- toilet	X		
- toiletrolhouder	X		
- toiletborstel(houder)		X	
<b>Woning - Exterieur/installaties/veiligheid/energiebesparing</b>			
(Voordeur)bel	X		
Rookmelders	X		
(Klok)thermostaat	X		
Telefoonaansluiting/internetaansluiting		X	
Zonnepanelen	X		
<b>Tuin - Inrichting</b>			
Tuinaanleg/bestrating	X		
<b>Tuin - Bebouwing</b>			
Tuinhuis/buitenberging	X		
<b>Tuin - Overig</b>			
Overige tuin, te weten			

# Lijst van zaken

	Blijft achter	Gaat mee	Ter overname
- (sier)hek	X		

# Over ons



Onze roots gaan terug naar 1975. Onze organisatie startte dat jaar als een echt familiebedrijf en eerste makelaar van Flevoland. We groeiden uit tot een organisatie met 80 medewerkers in Almere, Amsterdam, Dronten, Lelystad en Zwolle. We zijn in ons DNA altijd een familiebedrijf gebleven met service hoog in het vaandel. Klanttevredenheid is een van onze belangrijkste graadmeters. Op de gemiddelde 9- die we op Funda van onze opdrachtgevers krijgen, zijn we dan ook erg trots. Al een aantal jaren op rij worden we door Vastgoed uitgeroepen tot de nummer 1 makelaar van Almere.

## Trots op onze stad

Almere is de afgelopen jaren steeds populairder geworden. Of het nu om starters gaat die hun eerste studio kopen, gezinnen uit Amsterdam die in onze stad de ruimte en het groen opzoeken of fervente Almeerders die de stad voor geen goud willen verlaten en toe zijn aan een volgende stap in hun wooncarrière.

In die stad mogen wij wonen en werken!

## Ons team

We werken met uiteraard een deskundig team van makelaars en gedreven ondersteuning die tot het uiterste gaan om onze opdrachtgevers van dienst te zijn. Dat lukt niet altijd van 9 tot 17 en dat hoeft ook niet. We zijn met een heel team, waardoor we ook 's avonds en op zaterdag afspraken kunnen maken. Net wanneer het jou het beste uitkomt.

We wensen je veel succes met de zoektocht naar je nieuwe huis! Uiteraard staan we graag voor je klaar wanneer je advies kunt gebruiken!



## Contact

Randstad 2301,  
1314 BN Almere  
Tel: 036 533 0077  
[www.vanderlinden.nl](http://www.vanderlinden.nl)  
[info.almere@vanderlinden.nl](mailto:info.almere@vanderlinden.nl)

